

📍 Allerum, Helsingborg

# Allerums Oas





### Projektfakta



- 18 radhus och parhus
- Bostadsrätter på 88–116 kvm
- Egen trädgård och altan till alla bostäder
- Gemensam yta med växthus
- Parkering på egen uppfart eller gemensam yta



Allerums Oas

# Välkommen hem till Allerum!

I Allerum, strax utanför Helsingborg, planerar vi för bostadsrättsföreningen Allerums Oas – ett trivsamt kvarter med nybyggda radhus för familjelivet. Här bor du mitt i en lantlig villaidyll med egen trädgård, nära skola, vacker natur och storstadens utbud. Ett hem som gör det enkelt att balansera en hektisk vardag med en harmonisk tillvaro.

# Lantlig idyll – nära storstadens utbud

Allerum är en klassisk skånsk by med lugna gator, villor och gårdar som ger området en trygg och hemtrevlig känsla. Här bor du med naturen runt knuten och i ett tempo som passar familjelivet – samtidigt som du har Helsingborg bara en kort bilresa bort.

## En enkel vardag för hela familjen

Från Allerums Oas går du till både förskola och skola på några minuter – perfekt för stressfria morgnar. Fritiden fylls enkelt med aktiviteter, oavsett om det handlar om fotboll på Ryvallen eller lek i närområdet. Det finns också en aktiv byförening som bidrar till gemenskap i byn.

## Nära till fina naturupplevelser

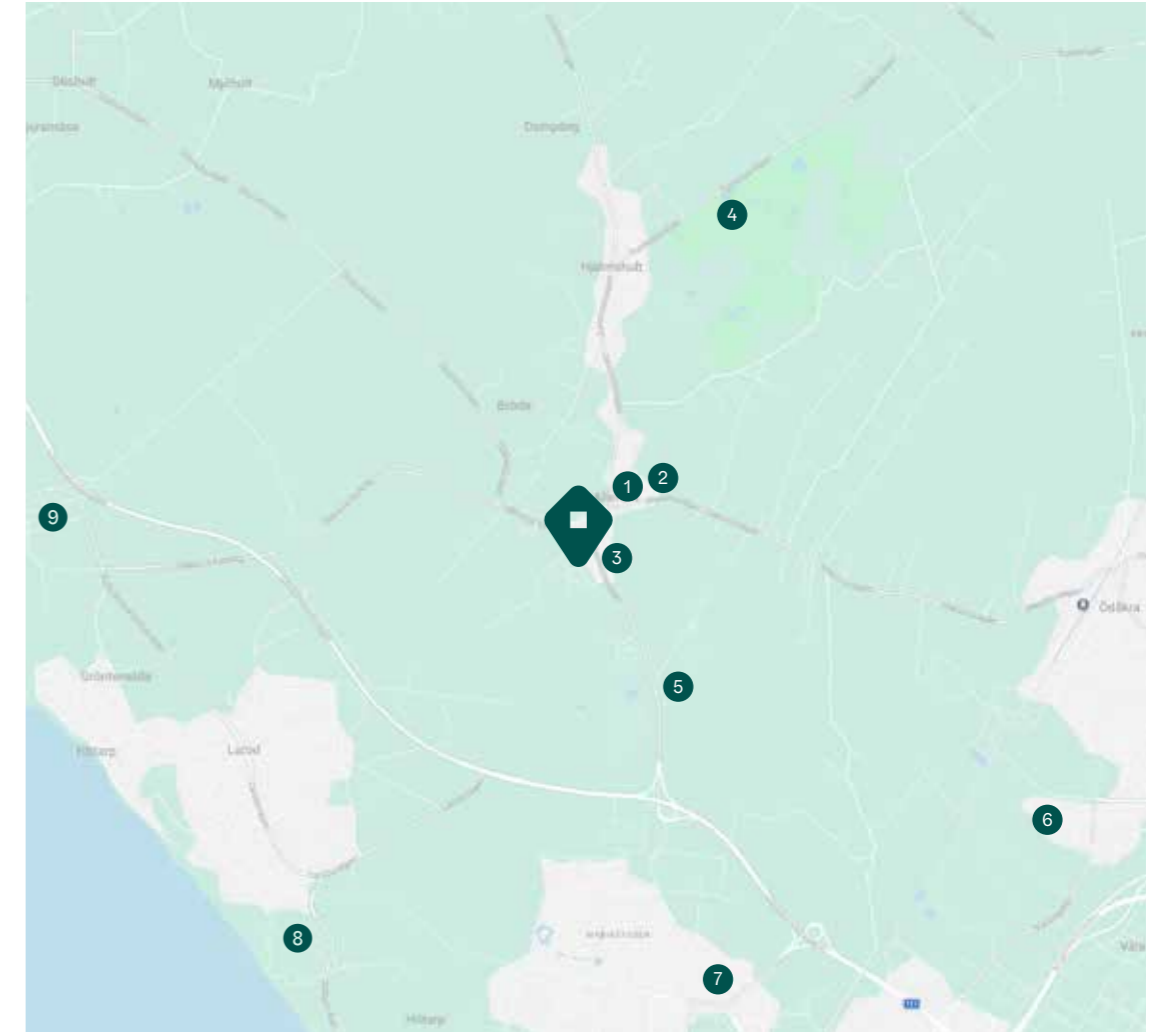
I och runt Allerum finns gott om möjligheter till ett aktivt liv utomhus. Här har du nära till öppna landskap, cykelvägar och grönområden. För golfintresserade ligger Allerums Golfklubb bara några minuter bort, och vill du göra en utflykt finns bland annat Sofiero slott, Kulla Gunnarstorps naturreservat och Pålsjö skog nära till hands.

## Smidig pendling till Helsingborg

Trots det lugna läget är det enkelt att pendla från Allerum. Med bil når du centrala Helsingborg på cirka 10 minuter och med hållplats runt hörnet tar du dig enkelt med regionbussen till Helsingborg C på 25 minuter. För shopping, restauranger och service ligger både Väla handelsområde och Mariastaden på bekvämt avstånd.

## En plats att känna sig hemma på

Allerum är en plats där många stannar länge. Kombinationen av trygg miljö, närhet till service och den fina naturen runt omkring gör det enkelt att trivas – både för stora och små. Här finns det utrymme för både vardagsliv och återhämtning, för dig som önskar lite mer balans i livet.



- 1 Allerums skola och förskola
- 2 Ryvallen idrottsplats
- 3 Busshållplats
- 4 Allerums golfklubb
- 5 Lottenlund Vingård och restaurang
- 6 Väla centrum
- 7 Mataffär
- 8 Sofiero Slott och trädgårdar
- 9 Kulla Gunnarstorps naturreservat

# Välplanerade hem med plats för vardagen

I Allerums Oas planerar vi för 18 nybyggda radhus om 88–116 kvm för både den lilla och stora familjen. Här bor du med egen trädgård och altan i ett lugnt kvarter där det är enkelt att trivas, umgås och få ihop vardagen. Ett bekvämt boende med villakänsla och närhet till både natur och stad.

## Bostäder för olika behov

Bostäderna är framtagna för att fungera lika bra under stressiga vardagsmorgnar som långa lediga helger. Här möts du av genomtänkta planlösningar med sociala ytor för umgänge och privata rum där familjen kan dra sig undan. De olika storlekarna gör det möjligt att hitta ett hem som passar just dina behov, oavsett om du önskar ett hem med kvadratsmarta ytor eller lite mer utrymme.

## En egen liten oas och plats att landa på

Till varje bostad hör en egen trädgård med gräsmatta, häckar och altan – perfekt för allt från grillkvällar och lek till morgonkaffe i solen. Storleken på trädgårdarna varierar från lättskötta täppor till större ytor som rymmer både studsatta och odling. På baksidan finns ett praktiskt kallförråd som rymmer familjens alla prylar. Några radhus får parkeringsplats i direkt anslutning till bostaden, medan andra får parkeringsplats på en gemensam parkeringsyta.

Kvarteret får dessutom gemensamma ytor med växthus och plats för umgänge, vilket skapar naturliga mötesplatser för både stora och små. I Allerums Oas finns det med andra ord utrymme för både gemenskap och sociala stunder, samtidigt som du har din egen yta att kunna dra dig tillbaka till.

## Skånsk karaktär med moderna materialval

Radhusen får träfasader i varma röda och beige toner tillsammans med klassiska tegelfärgade tak – en arkitektur som smälter fint in i Allerums bymiljö. Uttrycket är tidlöst och ombonat, med inspiration från den skånska byggtraditionen men anpassat för ett modernt sätt att leva.

## Sätt din egen prägel på hemmet

I samtliga bostäder finns möjlighet att göra tillval för att anpassa hemmet efter familjens behov och stil. Bland annat finns möjlighet att välja till en extra vägg i vissa husmodeller för att skapa ytterligare rum eller mer avskilda ytor. Det gör det enklare att skapa ett hem som fungerar över tid.







Allrum på ovanvåning i radhus på 102 kvm. Allrummet kan också göras om till ett extra sovrum.



## Planlösning

## Radhus 88 kvm



## Här får du:



- Helkalkat badrum med tvättedel samt extra WC
- Smart förvaring, både i och utanför bostaden
- Flexibel övervakning med två eller tre sovrum
- Mysig uteplats med trädäck och grästäppa i soligt västerläge

## Genomtänkt och flexibelt

Här får du ett välplanerat hem där varje detalj räknas – från den öppna sociala ytan till den lugna sovrumsdelen och det praktiska badrummet med tvättedel.

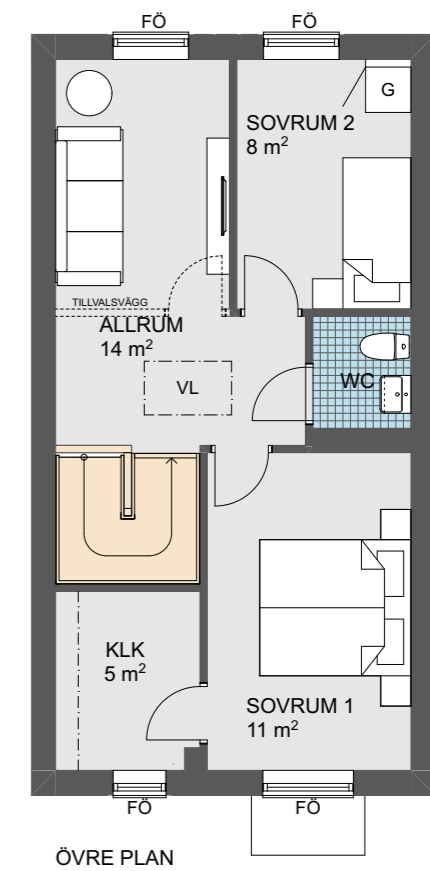
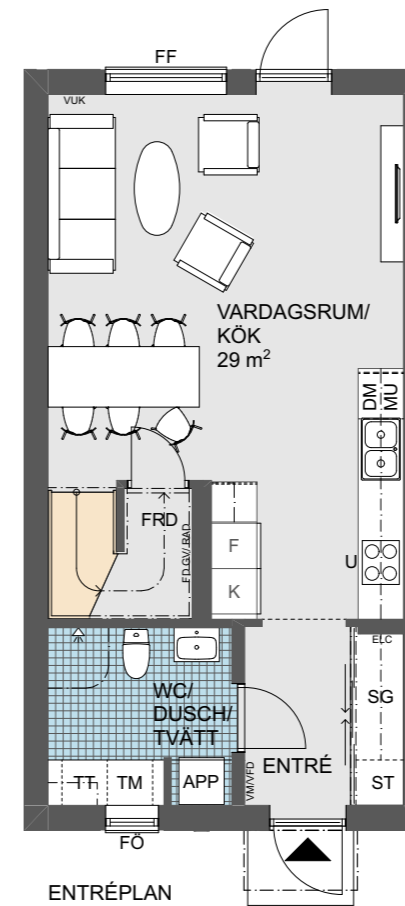
**Sociala ytor med ljus och rymd**

Hallen med bra förvaringsmöjligheter öppnar upp mot ett inbjudande kök och vardagsrum i öppen planlösning. Här finns det plats för både soffgrupp och middagar med familj och vänner. Från vardagsrummet kliver du rakt ut på uteplatsen som blir som ett extra rum sommartid. Med skärmvägg mot grannen får du en privat känsla även utomhus. I trädgården finns också ett utomhusförråd med plats för både trädgårdsredskap och annat som ska förvaras.

En trappa upp hittar du två bra sovrum, det största med en stor walk-in-closet, ett öppet allrum och ett extra badrum med wc – vilket underlättar stressiga morgnar i den större familjen. Som tillval, vilket erbjuds under en begränsad period, kan du göra om allrummet till ett tredje sovrum. Och intill trappan finns det möjlighet att skapa en fin kontorsyta.

**Praktiskt badrum med tvättedel**

Det helkaklade badrummet på bottenvåningen är utrustat med både tvättmaskin och torktumlare samt en praktisk arbetsbänk ovanför. Ett tacksamt utrymme som förenklar vardagen.



↑  
Detta är en generell ritning för husmodellen vilket innebär att vissa detaljer kan skilja mellan bostäderna i projektet.

## Planlösning

## Radhus 102 kvm



## Här får du:



- Smart förvaring både i och utanför bostaden
- Två helkaklade badrum, varav det ena med en praktiskt tvättedel
- Flexibel övervakning med tre eller fyra sovrum
- Mysig uteplats med trädäck och grästäppa

## Välplanerade rum på två plan

Välkommen till ett ombonat hem med rum för hela familjen. Tre till fyra sovrum, stort vardagsrum och egen uteplats.

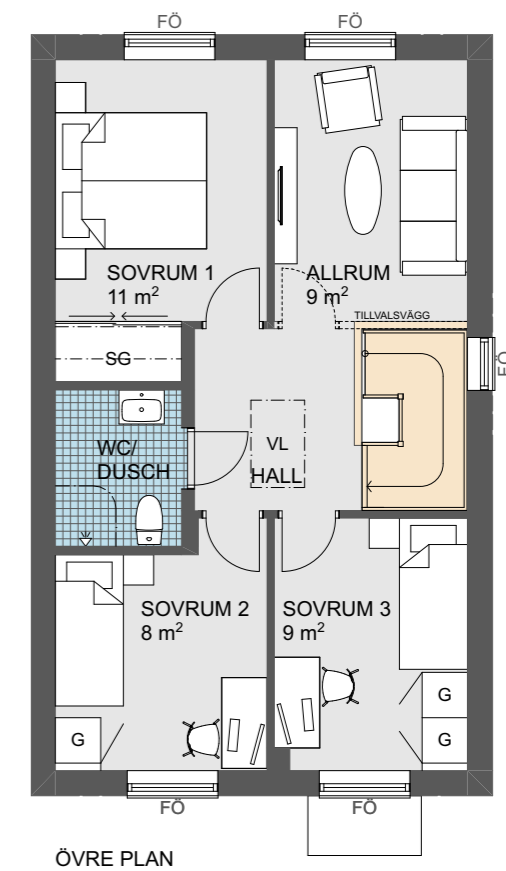
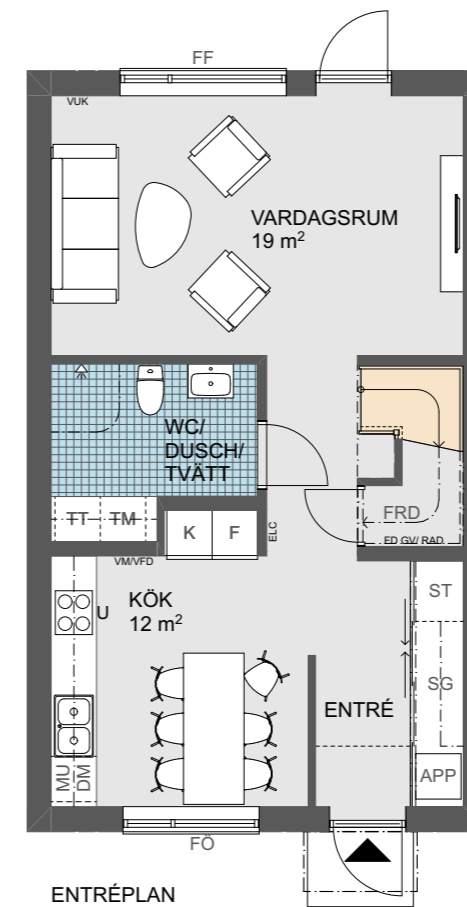
## Känn dig som hemma

Här kliver du in i en hall med skjutdörrsgarderob och bra förvaringsutrymme. Till vänster ligger det trevliga köket med matplats, utrustat med allt du behöver för en bekväm vardag, så som diskmaskin och mikrovågsugn. På väg mot vardagsrummet passerar du det stora badrummet som är helkaklat med wc och duschhörna, samt tvättmaskin och torktumlare med en praktisk arbetsyta ovanpå. I vardagsrummet finns det plats för en härlig soffgrupp och umgänge. Härifrån når du också den mysiga uteplatsen med altan i trä-

trall och trädgårdstämpan. En skärmvägg avgränsar mot grannen och i trädgården finns ett utomhusförråd med plats för trädgårdsredskapen.

## Rum för lugn och ro

Under trappan finns ännu ett förrådsutrymme och på ovanvåningen hittar du tre bra sovrum samt ett öppet allrum, som kanske bjuder in till bokläsning eller TV-spelskvällar? Som tillval, vilket erbjuds under en begränsad period, kan du välja att göra om allrummet till ett fjärde sovrum. Det största sovrummet har rymliga skjutdörrsgarderobers med plats för alla kläder. Här uppe finns även hemmets andra badrum med wc och duschhörna, som förenklar morgonbestyren i den större familjen.



↑  
 Detta är en generell ritning för husmodellen vilket innebär att vissa detaljer kan skilja mellan bostäderna i projektet. Planlösningen visar ett gavelhus höger. Bostaden finns också som gavelhus vänster och mitthus.

## Planlösning

## Par- och radhus 116 kvm



## Här får du:



- Tre sovrum, varav ett med klädkammare
- Allrum som kan göras om till extra sovrum
- Två helkaklade badrum, ett på varje plan
- Separat tvättstuga med grovingång
- Uteplats med trädäck i anslutning till vardagsrum

## Rymligt gavelhus med villakänsla

Välkommen till ett genomtänkt hem med plats för hela familjen. Fyra sovrum, öppna sällskapsytor och en separat tvättstuga med groventrè.

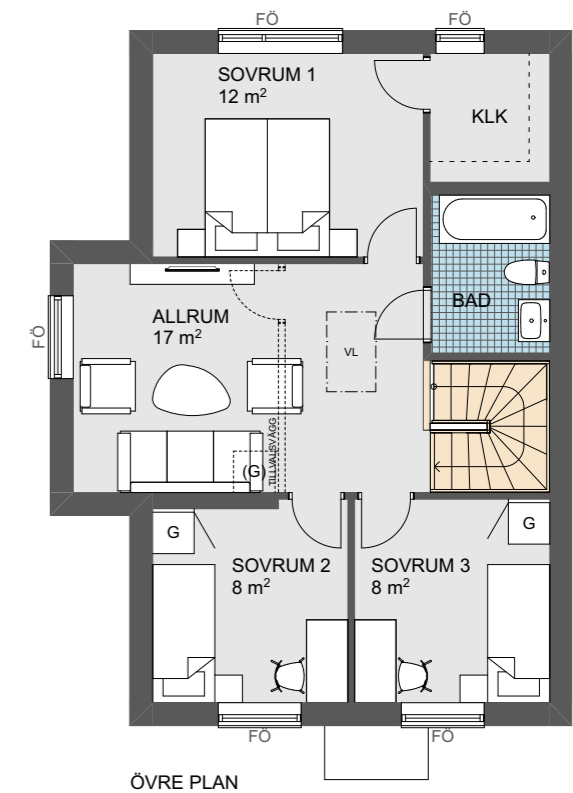
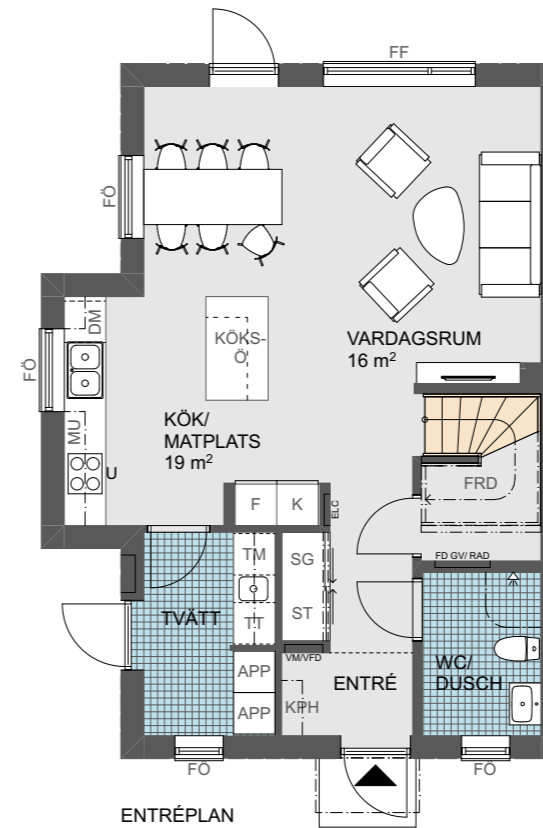
## Känn dig som hemma

I entrén finns plats för avhängning och förvaring och i direkt anslutning ligger det helkaklade badrummet med wc och dusch. Lite längre in öppnar hemmet upp sig med ett luftigt, socialt kök och vardagsrum i öppen planlösning. I köket finns även en köksö som ger gott om arbetsyta, diskmaskin och mikrovågsugn som förenklar vardagen. I anslutning till köket ligger tvättstugan med tvättmaskin och torktumlare med egen grovingång som i de flesta hus nås direkt från den egna uppfarten – för extra bekvämlighet i vardagen.

Vardagsrummet bjuder in till umgänge och har plats för både soffgrupp och fåtöljer. Härifrån når du även uteplatsen, en naturlig förlängning av hemmet under årets varmare månader.

## Rum för både liv och lugn

En trappa upp väntar hemmets mer privata del. Här finns tre sovrum i bra storlek, perfekt för barnrum, gästtrum eller hemmakontor. Det största sovrummet har dessutom en egen klädkammare med extra god förvaring. Allrummet på övre plan blir snabbt en favorit. Här finns utrymme för filmkvällar, kojabygge eller en lugn stund med en bok. På ovanvåningen finns också hemmets andra badrum med wc och badkar vilket underlättar i den större familjen, kanske särskilt när det kommer till morgonbestyren.



↑  
 Detta är en generell ritning för husmodellen vilket innebär att vissa detaljer kan skilja mellan bostäderna i projektet. Planlösningen visar gavelhus vänster. Bostaden finns också som gavelhus höger.



← Bilderna längst till vänster visar allrum och sovrum från 116 kvm. Bilden ovan till höger visar badrum från 88 kvm och bilden nedan till höger visar ett sovrum från 102 kvm. Observera att bilderna innehåller tillval, detaljer kan komma att justeras.

# Rumsbeskrivning, 88 kvm

## Generellt

<b>Golv</b> Lamellparkett, ek.	<b>Innertak</b> Vitmålat.	<b>Listverk</b> Släta vita med synlig infästning.	<b>Belysning</b> Armaturl i förråd under trappa.	<b>Skjutdörrsparti</b> Elfa, vita dörrar med bärlist, hängskenor, klädstång och en trådhylla. Enligt ritning.	<b>Klädkammare</b> Elfa, hängskenor, klädstång och en trådhylla. Enligt ritning.
<b>Golv i entré</b> Greigefärgad klinker, 33x33 cm.	<b>Trappa</b> Vitlaserad furu.	<b>Trösklar</b> Ek.	<b>Garderober</b> Släta vita luckor, ett hyllplan, klädstång. Enligt ritning.	<b>Städsååp</b> Elfa, täcksåiva, slanghåållare, medicinsååp och en trådhylla. Enligt ritning.	<b>Rumshöjd</b> Ca 2,5 meter på båda våningsplanen.
<b>Väggar</b> Vitmålade.	<b>Innerdörrar</b> Lätta, släta vita.	<b>Fönsterbänkar</b> Kalksten.			

## Kök

<b>Inredning</b> Bänksååp med mjukstängande lådor. Väggsååp med hyllplan, luckor med dämpning. Vitt.	<b>Bänksåiva</b> Laminat, gråbeige med rostfri underlimmad diskho.	<b>Lucka</b> Vit slät.	<b>Vitvaror</b> Bosch vita vitvaror med inbyggd ugn och mikrovågsugn, glas-keramikhååll, kyl, frys samt diskmaskin.	<b>Köksblandare</b> Kromad engrepps-blandare.
	<b>Stänkskydd</b> Kakel, 15x15 cm, vitt.	<b>Handtag</b> Krom-look.	<b>Köksflåkt</b> Silverfårgad, placerad i köksååp.	
		<b>Belysning</b> Ledlist under väggsååp.		

## Våtutrymmen

<b>Inredning WC/dusch/Tvått</b> Svedbergs inredning med handfat, vit kommod, spegelsååp, IFÖ WC-stol. Draperistång. Inredning med vita väggsååp med hyllplan, luckor med dämpning, handtag i kroom-look och vit laminatbänksåiva.	<b>Inredning WC</b> Svedbergs inredning med handfat, vit kommod, handtag i krom-look, spegelsååp, IFÖ WC-stol.	<b>Golv WC</b> Greigefårgad klinker, 10x10 cm med sockel av klinker.	<b>Belysning</b> Takarmatur och spegelsååpsbelysning.	<b>Blandare</b> Kromad engrepps-blandare för tvåttstååll. Kromad termostat-blandare för dusch.
	<b>Golv WC/Dusch/Tvått</b> Greigefårgad klinker, 10x10 cm.	<b>Väggar WC/Dusch/Tvått</b> Vitt matt kakel, 20x40 cm.	<b>Vitvaror</b> Bosch tvåttmaskin och torktumlare placerade i wc/dusch/tvått.	
		<b>Väggar WC</b> Målas, vit.		

# Rumsbeskrivning, 102 kvm

## Generellt

<b>Golv</b> Lamellparkett, ek.	<b>Innertak</b> Vitmålat.	<b>Listverk</b> Släta vita med synlig infästning.	<b>Belysning</b> Armaturl i förråd under trappa.	<b>Skjutdörrsparti</b> Elfa, vita dörrar med bärlist, hängskenor, klädstång och en trådhylla. Enligt ritning.	<b>Rumshöjd</b> Ca 2,5 meter på båda våningsplanen.
<b>Golv i entré</b> Greigefårgad klinker, 33x33 cm.	<b>Trappa</b> Vitlaserad furu.	<b>Trösklar</b> Ek.	<b>Garderober</b> Släta vita luckor, ett hyllplan, klädstång. Enligt ritning.	<b>Städsååp</b> Elfa, täcksåiva, slanghåållare, medicinsååp och en trådhylla. Enligt ritning.	
<b>Väggar</b> Vitmålade.	<b>Innerdörrar</b> Lätta, släta vita.	<b>Fönsterbänkar</b> Kalksten.			

## Kök

<b>Inredning</b> Bänksååp med mjukstängande lådor. Väggsååp med hyllplan, luckor med dämpning. Vitt.	<b>Bänksåiva</b> Laminat, gråbeige med rostfri underlimmad diskho.	<b>Lucka</b> Vit slät.	<b>Vitvaror</b> Bosch vita vitvaror med inbyggd ugn och mikrovågsugn, glas-keramikhååll, kyl, frys samt diskmaskin.	<b>Köksblandare</b> Kromad engrepps-blandare.
	<b>Stänkskydd</b> Kakel,15x15 cm, vitt.	<b>Handtag</b> Krom-look.	<b>Köksflåkt</b> Silverfårgad, placerad i köksååp.	
		<b>Belysning</b> Ledlist under väggsååp.		

## Våtutrymmen

<b>Inredning WC/dusch/Tvått</b> Svedbergs inredning med handfat, vit kommod, spegelsååp, IFÖ WC-stol. Draperistång. Inredning med vita väggsååp med hyllplan, luckor med dämpning, handtag i kroom-look och vit laminatbänksåiva.	<b>Inredning WC/dusch</b> Svedbergs inredning med handfat, vit kommod, spegelsååp, IFÖ WC-stol. Draperistång. Handtag i kroom-look.	<b>Väggar</b> Vitt matt kakel, 20x40 cm.	<b>Blandare</b> Kromad engrepps-blandare för tvåttstååll. Kromad termostat-blandare för dusch.
	<b>Golv</b> Greigefårgad klinker, 10x10 cm.	<b>Belysning</b> Takarmatur och spegelsååpsbelysning.	
		<b>Vitvaror</b> Bosch tvåttmaskin och torktumlare placerade i wc/dusch/tvått.	

# Rumsbeskrivning, 116 kvm

## Generellt

<b>Golv</b> Lamellparkett, ek.	<b>Innertak</b> Vitmålat.	<b>Listverk</b> Slåta vita med synlig infästning.	<b>Belysning</b> Armaturl i förråd intill trappa.	<b>Skjutdörrsparti</b> Elfa, vita dörrar med bärlist, hängskenor, klädstång och en trådhylla. Enligt ritning.	<b>Klädkammare</b> Elfa, hängskenor, klädstång och en trådhylla. Enligt ritning.
<b>Golv i entré</b> Greigefärgad klinker, 33x33 cm.	<b>Trappa</b> Vitlaserad furu.	<b>Trösklar</b> Ek.	<b>Garderober</b> Slåta vita luckor, ett hyllplan, klädstång. Enligt ritning.	<b>Städskap</b> Elfa, täckskiva, slanghållare, medicinskap och en trådhylla. Enligt ritning.	<b>Rumshöjd</b> Ca 2,5 meter på båda våningsplanendhylla.
<b>Väggar</b> Vitmålade.	<b>Innerdörrar</b> Lätta, slåta vita.	<b>Fönsterbänkar</b> Kalksten.			

## Kök

<b>Inredning</b> Bänkskåp med mjukstängande lådor.	<b>Bänkskiva</b> Laminat, gråbeige med rostfri underlimmad diskho.	<b>Lucka</b> Vit slät	<b>Vitvaror</b> Bosch vita vitvaror med inbyggd ugn och mikrovågsugn, glas-keramikhäll, kyl, frys samt diskmaskin.	<b>Köksblandare</b> Kromad engrepps-blandare
Väggskåp med hyllplan, luckor med dämpning. Vitt.	<b>Stänkskydd</b> Kakel,15x15 cm, vitt	<b>Handtag</b> Krom-look	<b>Köksfläkt</b> Silverfärgad, placerad i köksskåp	

## Våtutrymmen

<b>Inredning WC/dusch</b> Svedbergs inredning med handfat, vit kommod, spegelskåp, IFÖ WC-stol. Draperistång. Inredning med vita väggskåp med hyllplan, luckor med dämpning, handtag i kroom-look och vit laminatbänkskiva.	<b>Inredning Bad</b> Svedbergs inredning med handfat, vit kommod, spegelskåp, IFÖ WC-stol. Badkar och draperistång. Handtag i kroom-look.	<b>Inredning Tvätt</b> Inredning med vita väggskåp med hyllplan, luckor med dämpning, handtag i kroom-look och vit laminatbänkskiva.	<b>Golv Tvätt</b> Greigefärgad klinker, 10x10 cm med sockel av klinker.	<b>Belysning</b> Takarmatur och spegelskåpsbelysning.	<b>Blandare</b> Kromad engrepps-blandare för tvättställ. Kromad termostat-blandare för dusch.
	<b>Golv WC/Dusch och Bad</b> Greigefärgad klinker, 10x10 cm.		<b>Väggar WC/Dusch och Bad</b> Vitt matt kakel, 20x40 cm.	<b>Vitvaror</b> Bosch tvättmaskin och torktumlare placerade i tvätt.	
			<b>Väggar Tvätt</b> Målas, vit.		

OBOS förbehåller sig rätten att ändra material och inredning samt leverantör av material och inredning i de fall en produkt utgår eller om en leverantör inte uppfyller våra kvalitetskrav. Rumsbeskrivningen är utfärdad i maj 2026.

# Teknisk beskrivning

## Mark

Till samtliga bostäder ingår en egen tomtyta. Uteplats av trätrall samt häckplanteringar enligt situationsplan. Tomten till bostäderna färdigställs med utrullat gräs. Skärmvägg på trallgolv mellan samtliga bostäder på trädgårdssidan.	Höjdskillnader förekommer inom området och dessa regleras med släntning på tomtmarkerna, i andra hand med stödmurar.	Kallförråd ingår med placering i närheten av bostaden.	se illustrationsplan. Övriga har parkeringsmöjlighet för uppställning av en till två bilar på uppfart.
	Inom en av fastigheten finns en gemensam gård med växthus och sandlåda.	Inom fastigheterna finns en gemensam parkeringsgårdar samt några parkeringar i strategiska läger, där sker boendeparkering till de flesta bostäder,	

## Bostadshus

<b>Grund</b> Isolerad betongplatta på mark.	träpanel och invändig beklädnad av gipsskivor.	<b>Vindsbjälklag</b> Isolerat vindsbjälklag. Takstol bekläds på undersidan med gipsskivor på glespanel.	<b>Lägenhetsskiljande väggar</b> Dubbel träregelstomme med invändig beklädnad av gipsskivor, ljudisolering.	Öppningsbara fönster av typ vridfönster.	<b>Husnummersiffor</b> Ingår
<b>Tak</b> Takstolar av trä. Tak-täckning av betongpannor.	<b>Mellanbjälklag</b> Undersida bekläds med gipsskivor på glespanel. Översida bekläds med golvspån-skiva.	<b>Innerväggar</b> Träregelstomme med gipsskivor, ljudisolering.	<b>Fönster</b> Fasta och öppningsbara 3-glasfönster. Fabriksmålade aluminiumbeklädda träfönster.	<b>Dörrar</b> Entrédörr av trä, fabriksmålad. Samma kulör på in- och utsida. Fönsterdörr av typ glasad fönsterdörr, fabriksmålad, se fönster ovan.	<b>Postlåda</b> Ingår. Placering enligt PostNords anvisningar.
<b>Ytterväggar</b> Isolerad träregelstomme med fasad av					

## Förråd

<b>Grund</b> Oisolerad betongplatta på mark.	<b>Ytterväggar</b> Oisolerad träregelstomme med fasad av träpanel och utan invändig beklädnad. Omålad insida.	<b>Dörr</b> Förrådsdörr av trä, fabriksmålad.	<b>Undercentral</b> Undercentral på föreningens mark.	<b>Utvändig målning</b> Hus och förrådsbyggnader är färdigmålade. Skärmväggar och staket utföres i tryckimpregnerat trä.
<b>Tak</b> Papp.				

## Installationer

<b>Vatten</b> Individuell mätning av vatten för bostaden. Vattenukastare för bevattning.	<b>Ventilation</b> Mekanisk frånluft med värmeåtervinning. Tilluft genom don i ytterväggen.	<b>Ei</b> Separat elanslutning för respektive bostad.	Utvändiga belysningsarmaturer ingår vid entré och uteplats.	<b>Internet, tv och telefoni</b> Det är förberett i bostaden med multimediacentral och spridningsnät. Installation och anslutning av fiber ingår.
<b>Uppvärmning</b> Värme- och tappvarmvatten produceras av en frånluftsvärme-pump. Golvvärme på bottenvåning och vattenburna radiatorer på övervåning.	Frånluften tas om hand i wc/dusch/tvätt, bad samt kök. Separat imkanal till köksfläkt.	Förutom eluttag för belysning ingår takarmaturer i bad, wc/dusch/tvätt och i förråd under trappa samt i utvändigt förråd. Det ingår även bänkbelysning i kök och spegelskåpsbelysning i bad och wc/dusch/tvätt.	Uteplats, fasadvägg på framsida och insida förråd förses med eluttag.	<b>Sophantering</b> Varje bostad har egna kärl för sophantering.

OBOS förbehåller sig rätten att ändra material och inredning samt leverantör av material och inredning i de fall en produkt utgår eller om en leverantör inte uppfyller våra kvalitetskrav. Rumsbeskrivningen är utfärdad i maj 2026.

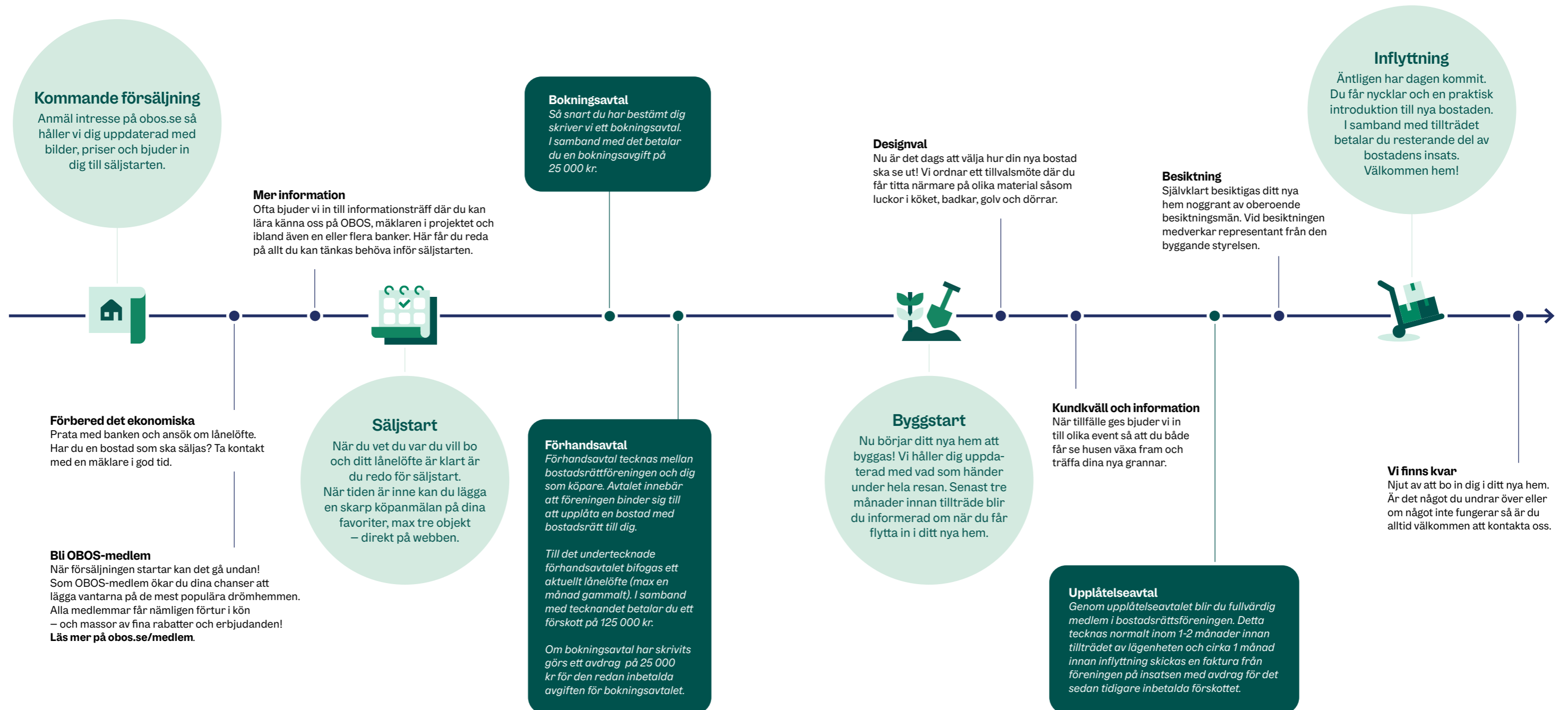
# Vägen till ditt nya hem

Att köpa bostad är ett stort beslut och vi vill göra resan till ditt nya hem så smidig vi bara kan. Här guidar vi dig genom köpprocessen, har du frågor är du alltid välkommen att kontakta oss!

## Frågor?



På [obos.se/allerums-oas](https://obos.se/allerums-oas) hittar du kontaktuppgifter till kundansvarig och mäklare. De svarar gärna på frågor om bostaden och berättar mer om köpprocessen!



# Vi bygger mer än bostäder

Vanligtvis jobbar vi på OBOS med att förverkliga bostadsdrömmar, men visste du att vi även uppfyller andra drömmar? Som en av Sveriges och Norges största bostadsutvecklare har vi ett större ansvar. Därför låter vi en del av vår vinst gå till att bygga ett bättre samhälle, bland annat genom att stötta initiativ som ger barn och unga platser att känna sig hemma på.

## Vi bygger för framtiden

Som du säkert känner till bygger vi på OBOS olika typer av bostäder i hela Sverige och Norge, både i staden och på landsbygden. Och det har vi gjort länge. Sedan starten 1929 har vi sålt över 150 000 bostäder här i Sverige, både genom OBOS och våra andra varumärken Myresjöhus och SmålandsVillan. Men vad som gör oss lite speciella är att vi också är en medlemsorganisation som återinvesterar hela vår vinst i framtidens bostäder, och även i insatser som bidrar till ett bättre samhälle. Vi kallar det för OBOS ger tillbaka.

## Hem för idrott

Vi vet hur viktigt det är att det finns platser man känner sig hemma på, oavsett var man bor. Vi tror att idrotten är en sådan plats, och är övertygade om att en meningsfull fritid ger en bra framtid. Tillsammans med våra medlemmar och samarbetspartners sponsrar vi därför svensk idrott på alla nivåer, från elitidrott till lokala föreningar över hela landet. En stor del av vårt engagemang sker genom OBOS ger tillbaka, där vi fokuserar särskilt på sporter som är inkluderande och passar många.

Vi stöttar bland annat flera initiativ inom innebandy, fotboll och handboll där barn och unga kan må bra, känna sig trygga och ha kul, utan krav!

## OBOS Jubel – Fonden för en bra fritid

I områden där vi bygger uppstår det rum mellan husen. Rum som vi vill fylla med spontanitet, glädje och gemenskap. Därför har vi startat OBOS Jubel, en fond där föreningar inom idrott och kultur, och även bostadsrättsföreningar, kan ansöka om stöd för att utveckla aktiviteter för barn och unga. Som medel för att bygga upp en skatepark, köpa in fler fotbollsmål, utrustning och upprustning av lokaler. Saker som i sin tur gör att fler kan vara med. Är du med i en förening som behöver hjälp? Välkommen att ansöka på [obos.se/jubel](https://obos.se/jubel) Alla drömmar är värda att tas på allvar.



Vi bygger bostadsområden med omtanke om livet mellan husen. För oss innebär det allt från möten mellan generationer till ytor för spontanidrott och umgänge.

# Du har väl inte missat att bli OBOS-medlem?

Som medlem blir både väntan på din framtida bostad och livet som bostadsägare lite roligare. Du får nämligen förtur till våra bostäder, extra trygghet i köpet och en rad härliga förmåner, erbjudanden och upplevelser.

## Gå före i kön vid säljstart

Vill du öka dina chanser att få precis den bostaden du önskar? När du blir medlem får du förtur till att både köpa och välja läge före andra vid säljstart. Och ju längre tid du varit medlem, desto längre fram i kön står du när det är dags att köpa. Dessutom behåller du din kötid även efter att du köpt och kan föra över kötiden till en familjemedlem.

## Extra trygghet i köpet

Om försäljningen av din gamla bostad inte går som planerat kan du som är OBOS-medlem ta del av våra trygga lösningar. Du kan antingen ansöka om Tillträdesskydd, som innebär att du kan flytta fram ditt tillträde i upp till tre månader. Eller så kan du ansöka om Skydd mot dubbel boendekostnad. Erbjudandet gäller endast för dig som köper din bostad i ett tidigt skede – det vill säga först tecknar ett förhandsavtal och därefter ett upplåtelseavtal. Erbjudandet gäller inte för dig som köper direkt på upplåtelseavtal, eller vid köp genom överlåtelseavtal.

## Förmåner som sparar pengar och ger guldkant

Ett medlemskap är värdefullt att ha både innan och efter bostadsköpet. Kanske vill du renovera din nuvarande bostad inför försäljning eller sätta färg på din nya? Med förmånliga rabatter på allt från hemmafärg till försäkringar och inredning finns många hundralappar att spara. Men även på nöjesparker, hotellövernattningar och resor. Dessutom blir du exklusivt inbjuden till roliga event, konserter och tävlingar!

## Så enkelt blir du medlem

Fyll i dina personuppgifter på [obos.se](https://obos.se). Legitimerar dig med BankID och betala medlemsavgiften med kontokort eller Swish. Klart!

## Aktuell medlemsavgift och alla medlemsförmåner hittar du på [obos.se/medlem](https://obos.se/medlem)



## App? Japp!



Om köket är hemmets hjärta är OBOS-appen medlemskapets hjärta. Här har du nämligen allt som rör ditt medlemskap samlat på ett och samma ställe. Ditt medlemsbevis, och inte minst alla fina förmåner. Appen laddar du ned från Google Play eller App Store.

# Våra garantier och försäkringar



Vill du veta mer om våra försäkringar och garantier i Allerums Oas kan du prata med mäklare och kundansvarige.

**Innan du flyttar in i din nya bostadsrätt är det en god idé att sätta sig in i vad som gäller i just din förening. Vi stöttar och hjälper föreningen att komma igång.**

Att bo i bostadsrätt innebär att du, tillsammans med övriga medlemmar i bostadsrättsföreningen, äger och förvaltar bostäderna och andra gemensamma delar som ingår i föreningens fastighet. Du som bor i en bostadsrätt betalar en insats för att få flytta in i din nya bostad. Du betalar även en årsavgift som ska täcka din bostads andel av föreningens kostnader, såsom räntor och amorteringar på föreningens gemensamma lån, men även drift- och underhållskostnader. När du köpt en bostadsrätt är du också delägare i föreningens gemensamma tillgångar. Du och dina grannar bestämmer över era bostäder genom styrelsen ni väljer vid den årliga föreningsstämman.

#### Entreprenadsäkerhetsförsäkring

Den här försäkringen kallas också för färdigställandeförsäkring. Oavsett vilket namn som används är detta en försäkring som går in och täcker kostnaderna för att färdigställa byggnation om vi skulle gå i konkurs eller på annat sätt komma på obestånd.

#### Entreprenadgaranti

Ditt nya hem besiktas av en opartisk besiktningsman vid två tillfällen. Dels en slutbesiktning när bygget står klart, och dels en garantibesiktning två år efteråt. De fel som besiktningsmannen noterar och som OBOS är ansvariga för, åtgärdas av oss inom en tidsperiod som bestäms av besiktningsmannen.

#### Nybyggnadsförsäkring

Byggrelaterade skador börjar oftast märkas först efter sju till åtta år efter inflyttning och täcks inte av den vanliga hem- och villaförsäkringen. Nybyggnadsförsäkringen gäller för skador som beror på fel i utförandet, fel i material och fel i konstruktion. Försäkringen är en objektsförsäkring, det betyder att den följer med bostaden i tio år räknat från slutbesiktningen. Köp av osålda enheter Om någon bostadsrätt inte blivit såld när projektet är klart står OBOS för kostnaderna som rör denna. Skulle det fortfarande finnas osålda bostadsrätter efter sex månader köper vi dessa och svarar därigenom, som bostadsrättshavare, även fortsatt-ningsvis för lägenheternas avgifter.

#### Produktgarantier

Precis som namnet antyder handlar denna garanti om utrustning och inredning i ditt nya hem. När vi bygger bostadsrätter gäller 2 års garanti på allt material i bostaden och 5 års garanti på utfört arbete – men om en leverantör lämnar längre garanti-tid på sin produkt är det den längre tiden som gäller. Den här garantin innehas av bostadsrättsföreningen.





---

Informationen i denna broschyr gäller vid dess tryck i maj 2026 och är framtagen i ett tidigt skede i projektet. OBOS förbehåller sig därför rätten till ändringar i teknisk beskrivning samt rumsbeskrivning, mindre justeringar i planlösningar, placering av teknikutrymmen etc på grund av orsaker som framkommer under projektering.

Bilderna vi visar i broschyren är digitalt framtagna bilder vilket gör att avvikelser kan förekomma vad gäller färger, utformning och inredning.

3D-bilder är framtagna av Locka.  
Med reservation för ev. tryckfel.



→  
Scanna koden eller läs  
mer på [obos.se/allerrums-oas](https://obos.se/allerrums-oas)

