

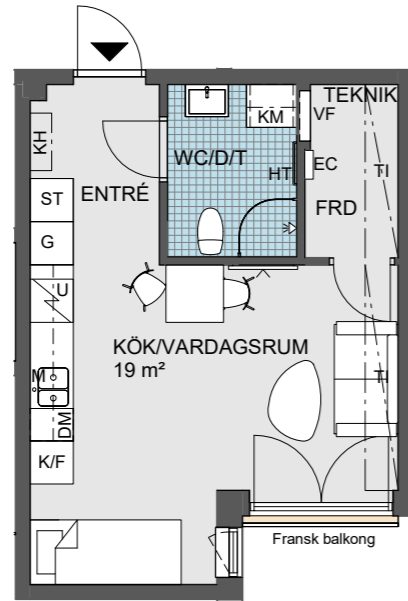
Brf Bolero i Träkvista
Säljetapp 1

Bofaktablad

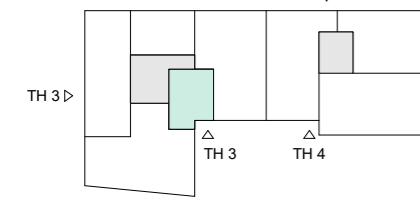
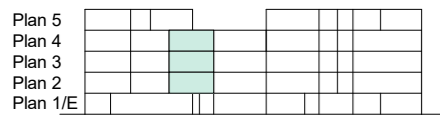


LÄGENHET: 3-1105, 3-1205, 3-1305
STORLEK: 1 RoK ca 33 m²
FÖRRÄD: 3 m² Internt

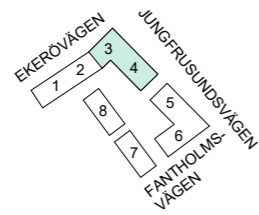
- Yteffektiv
- Smart plats för säng
- Fransk balkong med dubbeldörrar



Angivna ytor avser ungefärliga ytor avrundade till närmaste heltal i kvadratmeter.
 Generell rumshöjd 2,5 m. Sänkt rumshöjd vid inklädnad 2,2 m om inget annat anges.
 Underkantshöjd på fönster 0,6 m om inget annat anges.
 Vid fönster förekommer radiatorer (redovisas ej).
 Rätt till eventuella ändringar förbehålles.



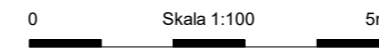
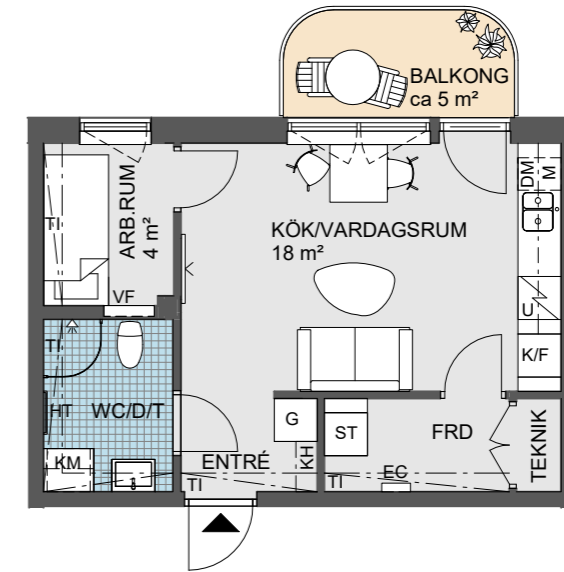
2024-10-22



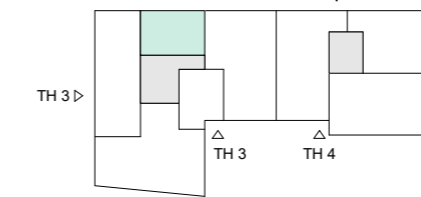
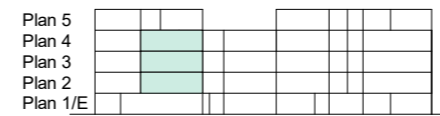
- | | | |
|------------------------------|-------------------------------------|--|
| G Garderob | K/F Kombinerad kyl/frys | TF Takfönster |
| KH Kapphylla | U/M Ugn/microvågsugn | TI Inklädnad i takvinkel |
| KL Klädstång | SP Spishäll | VL Vindslucka |
| L Linneskåp | SPU Spishäll med inbyggd ugn | ÖF Öppningsbart fönster |
| SG Skjutdörrsgarderob | DM Diskmaskin | UK... Underkantshöjd på fönster |
| ST Städskåp | M Microvågsugn | LV Ljuddämpat vädringsfönster |
| ST Städotrustning | TM Tvättmaskin | RH Rumshöjd (anges i meter) |
| FRD Förråd | TT Torktumlare | EC Elcentral |
| KLK Klädkammare | KM Kombimaskin | VF Vattenfördelarskåp |
| WC Toalett | HT Handdukstork | IL Inspektionslucka |
| D Dusch/ Bad | | TEKNIK Lägenhetsaggregat |
| T Tvätt | | BP Balkongplatta |

LÄGENHET: 3-1103, 3-1203, 3-1303
STORLEK: 1,5 RoK ca 35 m²
FÖRRÄD: 3 m² Internt

- Yteffektiv
- Halvrums med fönster
- Balkong



Angivna ytor avser ungefärliga ytor avrundade till närmaste heltal i kvadratmeter.
 Generell rumshöjd 2,5 m. Sänkt rumshöjd vid inklädnad 2,2 m om inget annat anges.
 Underkantshöjd på fönster 0,6 m om inget annat anges.
 Vid fönster förekommer radiatorer (redovisas ej).
 Rätt till eventuella ändringar förbehålles.



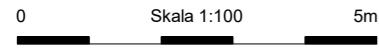
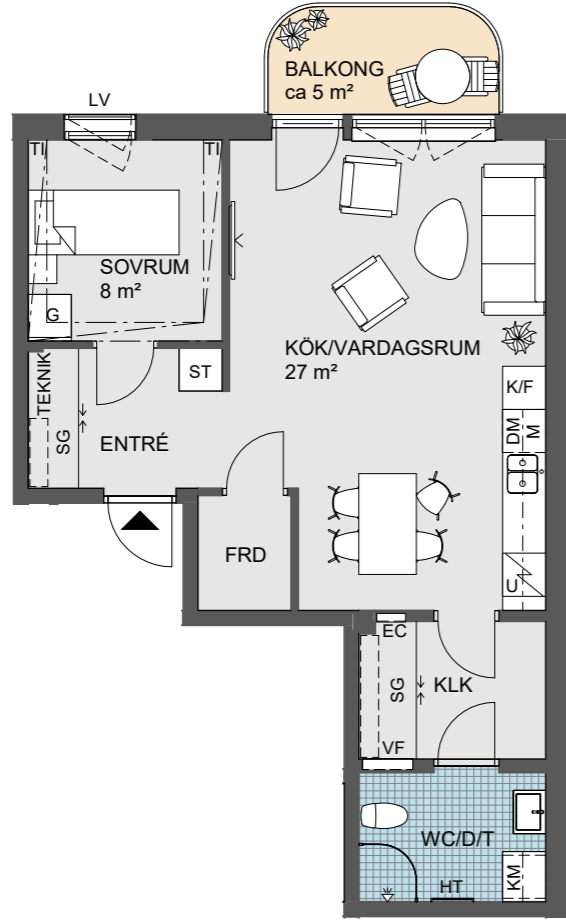
2024-10-22



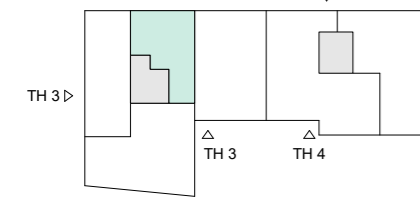
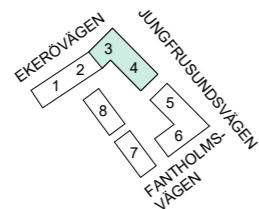
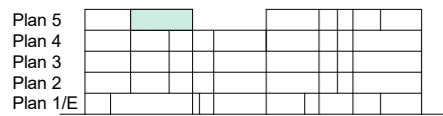
- | | | |
|------------------------------|-------------------------------------|--|
| G Garderob | K/F Kombinerad kyl/frys | TF Takfönster |
| KH Kapphylla | U/M Ugn/microvågsugn | TI Inklädnad i takvinkel |
| KL Klädstång | SP Spishäll | VL Vindslucka |
| L Linneskåp | SPU Spishäll med inbyggd ugn | ÖF Öppningsbart fönster |
| SG Skjutdörrsgarderob | DM Diskmaskin | UK... Underkantshöjd på fönster |
| ST Städskåp | M Microvågsugn | LV Ljuddämpat vädringsfönster |
| ST Städotrustning | TM Tvättmaskin | RH Rumshöjd (anges i meter) |
| FRD Förråd | TT Torktumlare | EC Elcentral |
| KLK Klädkammare | KM Kombimaskin | VF Vattenfördelarskåp |
| WC Toalett | HT Handdukstork | IL Inspektionslucka |
| D Dusch/ Bad | | TEKNIK Lägenhetsaggregat |
| T Tvätt | | BP Balkongplatta |

LÄGENHET: 3-1403
STORLEK: 2 RoK ca 54 m²
FÖRRÄD: 2 m² Internt

- Öppet mellan kök och vardagsrum
- Klädskåp
- Balkong



Angivna ytor avser ungefärliga ytor avrundade till närmaste heltal i kvadratmeter.
 Generell rumshöjd 2,5 m. Sänkt rumshöjd vid inklädnad 2,2 m om inget annat anges.
 Underkantshöjd på fönster 0,6 m om inget annat anges.
 Vid fönster förekommer radiatorer (redovisas ej).
 Rätt till eventuella ändringar förbehålles.

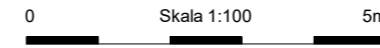
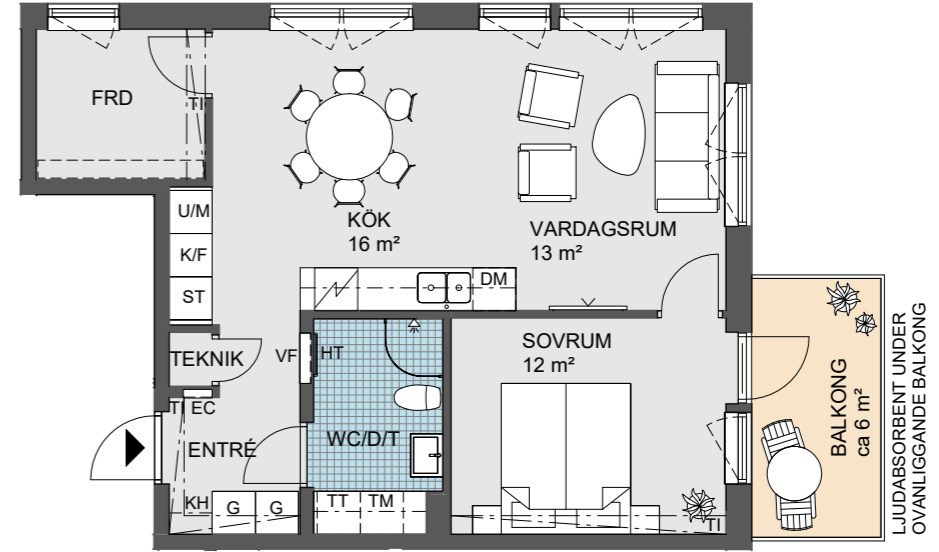


2024-10-22

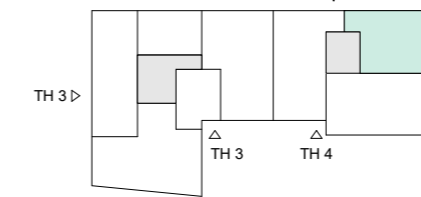
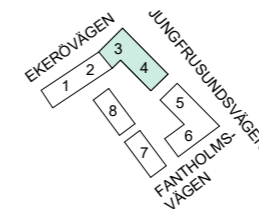
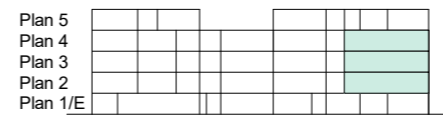
- | | | |
|-----------------------|--------------------------|---------------------------------|
| G Garderob | K/F Kombinerad kyl/frys | TF Takfönster |
| KH Kapphylla | U/M Ugn/microvågsugn | TI Inklädnad i takvinkel |
| KL Klädstång | Spishäll | VL Vindslucka |
| L Linneskåp | Spishäll med inbyggd ugn | Öppningsbart fönster |
| SG Skjutdörrsgarderob | DM Diskmaskin | UK... Underkantshöjd på fönster |
| ST Städskåp | M Microvågsugn | LV Ljuddämpat vädringsfönster |
| ST Stådustruering | TM Tvättmaskin | RH Rumshöjd (anges i meter) |
| FRD Förråd | TT Torktumlare | EC Elcentral |
| KLK Klädskåp | KM Kombimaskin | VF Vattenfördelarskåp |
| WC Toalett | HT Handdukstork | IL Inspektionsslucka |
| D Dusch/ Bad | | TEKNIK Lägenhetsaggregat |
| T Tvätt | | BP Balkongplatta |

LÄGENHET: 4-1101, 4-1201, 4-1301
STORLEK: 2 RoK ca 58 m²
FÖRRÄD: 5 m² Internt

- Hörnlägenhet
- Förråd med fönster
- Balkong



Angivna ytor avser ungefärliga ytor avrundade till närmaste heltal i kvadratmeter.
 Generell rumshöjd 2,5 m. Sänkt rumshöjd vid inklädnad 2,2 m om inget annat anges.
 Underkantshöjd på fönster 0,6 m om inget annat anges.
 Vid fönster förekommer radiatorer (redovisas ej).
 Rätt till eventuella ändringar förbehålles.

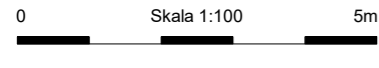
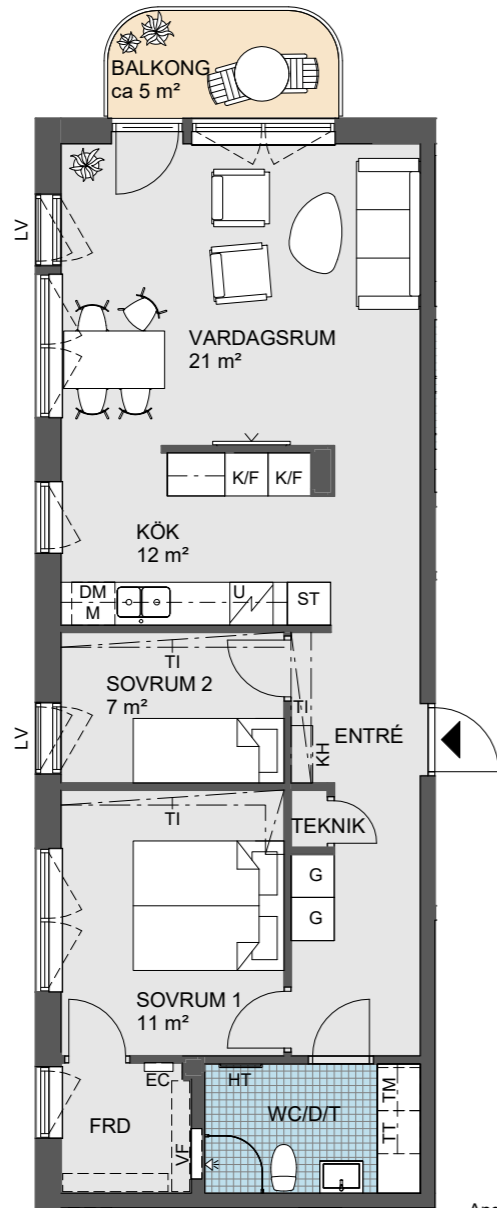


2024-10-22

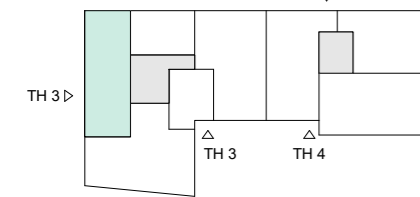
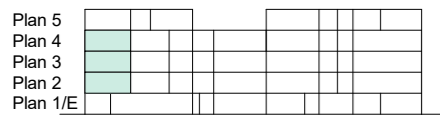
- | | | |
|-----------------------|--------------------------|---------------------------------|
| G Garderob | K/F Kombinerad kyl/frys | TF Takfönster |
| KH Kapphylla | U/M Ugn/microvågsugn | TI Inklädnad i takvinkel |
| KL Klädstång | Spishäll | VL Vindslucka |
| L Linneskåp | Spishäll med inbyggd ugn | Öppningsbart fönster |
| SG Skjutdörrsgarderob | DM Diskmaskin | UK... Underkantshöjd på fönster |
| ST Städskåp | M Microvågsugn | LV Ljuddämpat vädringsfönster |
| ST Stådustruering | TM Tvättmaskin | RH Rumshöjd (anges i meter) |
| FRD Förråd | TT Torktumlare | EC Elcentral |
| KLK Klädskåp | KM Kombimaskin | VF Vattenfördelarskåp |
| WC Toalett | HT Handdukstork | IL Inspektionsslucka |
| D Dusch/ Bad | | TEKNIK Lägenhetsaggregat |
| T Tvätt | | BP Balkongplatta |

LÄGENHET: 3-1102, 3-1202, 3-1302
STORLEK: 3 RoK ca 73 m²
FÖRRÄD: 3 m² Internt

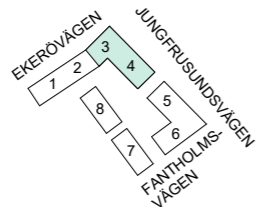
- Hörnlägenhet
- Förråd med fönster
- Balkong



Angivna ytor avser ungefärliga ytor avrundade till närmaste heltal i kvadratmeter.
 Generell rumshöjd 2,5 m. Sänkt rumshöjd vid inklädnad 2,2 m om inget annat anges.
 Underkantshöjd på fönster 0,6 m om inget annat anges.
 Vid fönster förekommer radiatorer (redovisas ej).
 Rätt till eventuella ändringar förbehålles.



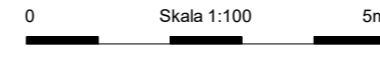
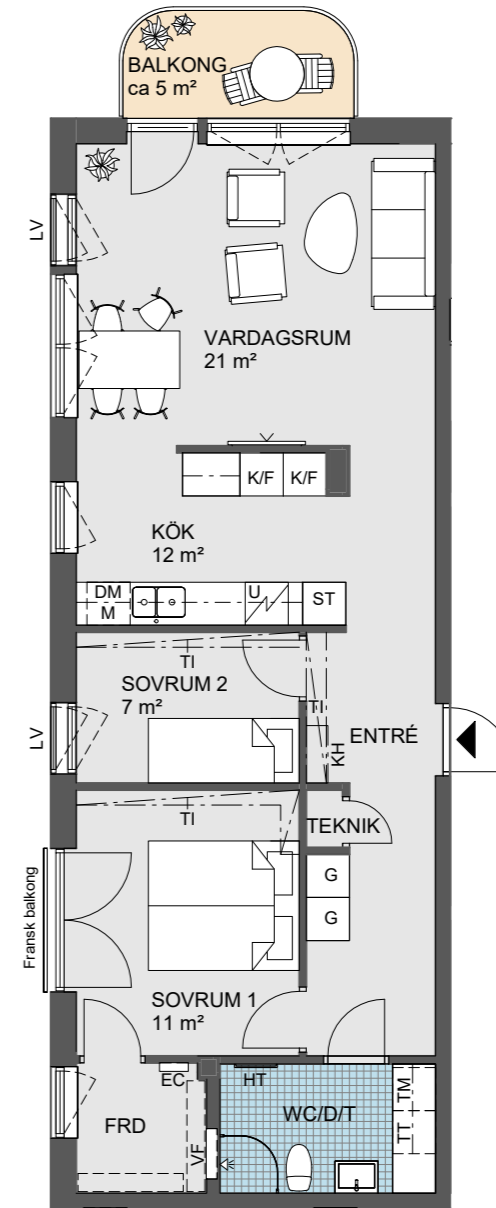
2024-10-22



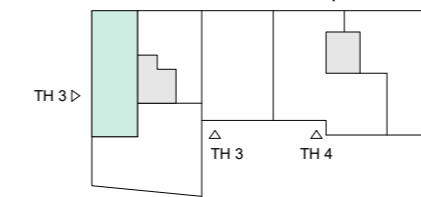
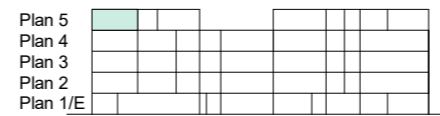
- | | | |
|-----------------------|--------------------------|---------------------------------|
| G Garderob | K/F Kombinerad kyl/frys | TF Takfönster |
| KH Kapphylla | U/M Ugn/microvågsugn | TI Inklädnad i takvinkel |
| KL Klädstång | Spishäll | VL Vindslucka |
| L Linneskåp | Spishäll med inbyggd ugn | Öppningsbart fönster |
| SG Skjutdörrsgarderob | DM Diskmaskin | UK... Underkantshöjd på fönster |
| ST Städsåp | M Microvågsugn | LV Ljuddämpat vädringsfönster |
| ST Städustruening | TM Tvättmaskin | RH Rumshöjd (anges i meter) |
| FRD Förråd | TT Torktumlare | EC Elcentral |
| KLK Klädkammare | KM Kombimaskin | VF Vattenfördelarskåp |
| WC Toalett | HT Handdukstork | IL Inspektionslucka |
| D Dusch/ Bad | | TEKNIK Lägenhetsaggregat |
| T Tvätt | | BP Balkongplatta |

LÄGENHET: 3-1402
STORLEK: 3 RoK ca 73 m²
FÖRRÄD: 3 m² Internt

- Hörnlägenhet
- Förråd med fönster
- Fransk balkong med dubbeldörrar
- Balkong



Angivna ytor avser ungefärliga ytor avrundade till närmaste heltal i kvadratmeter.
 Generell rumshöjd 2,5 m. Sänkt rumshöjd vid inklädnad 2,2 m om inget annat anges.
 Underkantshöjd på fönster 0,6 m om inget annat anges.
 Vid fönster förekommer radiatorer (redovisas ej).
 Rätt till eventuella ändringar förbehålles.



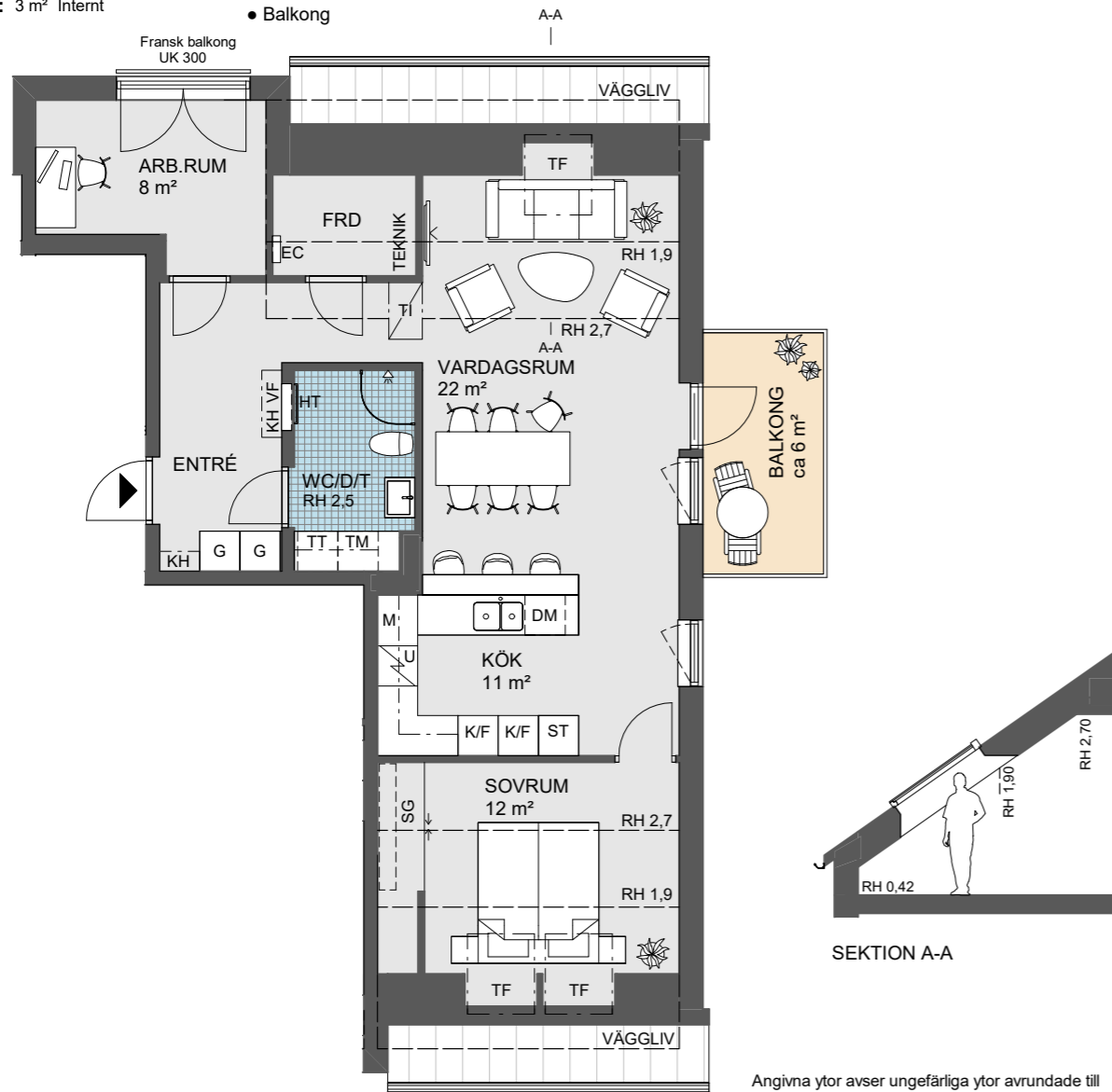
2024-10-22



- | | | |
|-----------------------|--------------------------|---------------------------------|
| G Garderob | K/F Kombinerad kyl/frys | TF Takfönster |
| KH Kapphylla | U/M Ugn/microvågsugn | TI Inklädnad i takvinkel |
| KL Klädstång | Spishäll | VL Vindslucka |
| L Linneskåp | Spishäll med inbyggd ugn | Öppningsbart fönster |
| SG Skjutdörrsgarderob | DM Diskmaskin | UK... Underkantshöjd på fönster |
| ST Städsåp | M Microvågsugn | LV Ljuddämpat vädringsfönster |
| ST Städustruening | TM Tvättmaskin | RH Rumshöjd (anges i meter) |
| FRD Förråd | TT Torktumlare | EC Elcentral |
| KLK Klädkammare | KM Kombimaskin | VF Vattenfördelarskåp |
| WC Toalett | HT Handdukstork | IL Inspektionslucka |
| D Dusch/ Bad | | TEKNIK Lägenhetsaggregat |
| T Tvätt | | BP Balkongplatta |

LÄGENHET: 4-1401
STORLEK: 3 RoK ca 74 m²
FÖRRÄD: 3 m² Internt

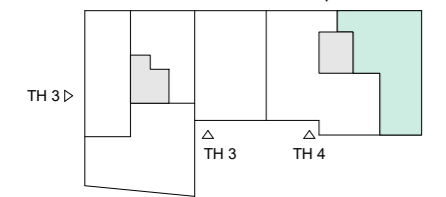
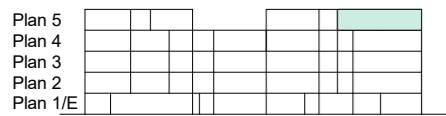
- Vindskaraktär
- Vardagsrum mot kök
- Bardisk
- Balkong



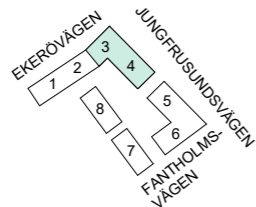
SEKTION A-A

Angivna ytor avser ungefärliga ytor avrundade till närmaste heltal i kvadratmeter.
 Generell rumshöjd 2,7 m. Sänkt rumshöjd vid inklädnad 2,2 m om inget annat anges.
 Underkantshöjd på fönster 0,6 m om inget annat anges.
 Vid fönster förekommer radiatorer (redovisas ej).
 Rätt till eventuella ändringar förbehålles.

Skala 1:100



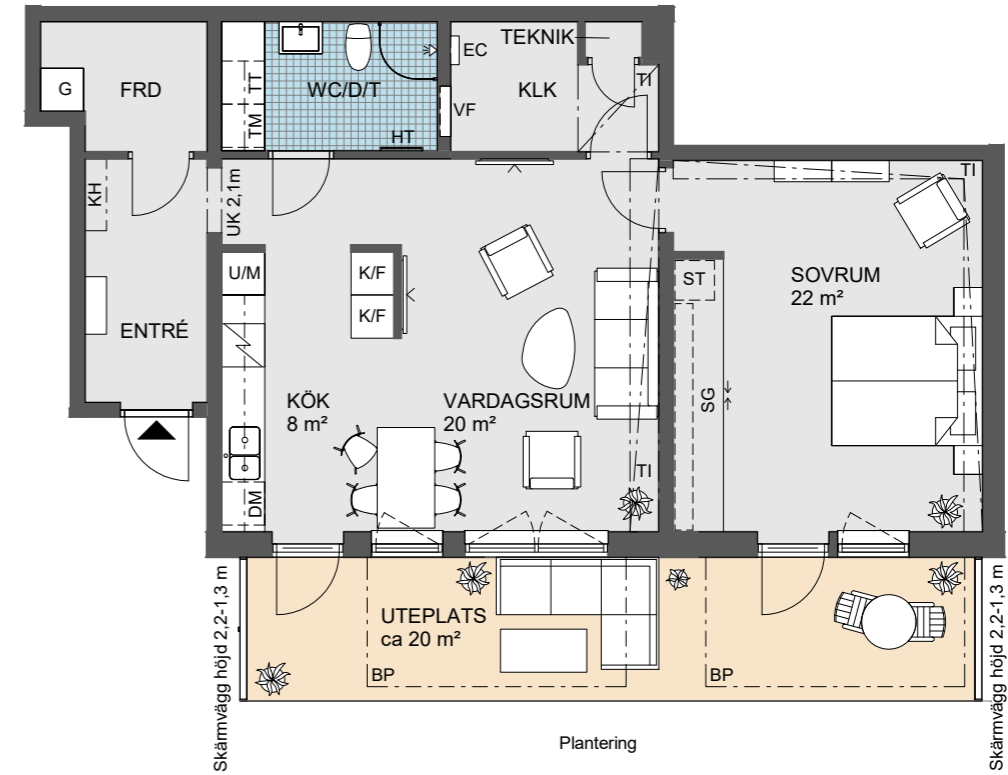
2024-10-22



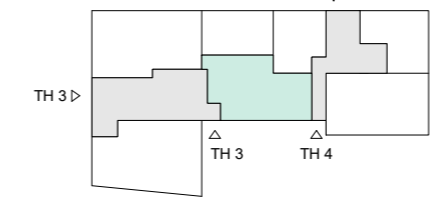
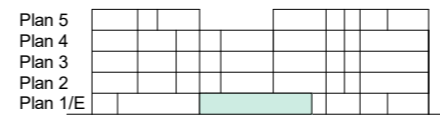
- | | | |
|-----------------------|--------------------------|---------------------------------|
| G Garderob | K/F Kombinerad kyl/frys | TF Takfönster |
| KH Kapphylla | U/M Ugn/microvågsugn | TI Inklädnad i takvinkel |
| KL Klädstång | Spishäll | VL Vindslucka |
| L Linneskåp | Spishäll med inbyggd ugn | Öppningsbart fönster |
| SG Skjutdörrsgarderob | DM Diskmaskin | UK... Underkantshöjd på fönster |
| ST Städsåp | M Microvågsugn | LV Ljuddämpat vädringsfönster |
| ST Städustruening | TM Tvättmaskin | RH Rumshöjd (anges i meter) |
| FRD Förråd | TT Torktumlare | EC Elcentral |
| KLK Klädskåp | KM Kombimaskin | VF Vattenfördelarskåp |
| WC Toalett | HT Handdukstork | IL Inspektionslucka |
| D Dusch/ Bad | | TEKNIK Lägenhetsaggregat |
| T Tvätt | | BP Balkongplatta |

LÄGENHET: 3-1001
STORLEK: 2 RoK ca 77 m²
FÖRRÄD: 4 m² Internt

- Generösa ytor
- Klädskåp och förråd
- Två utgångar till uteplats



Skala 1:100



2024-10-22



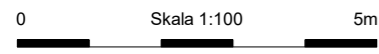
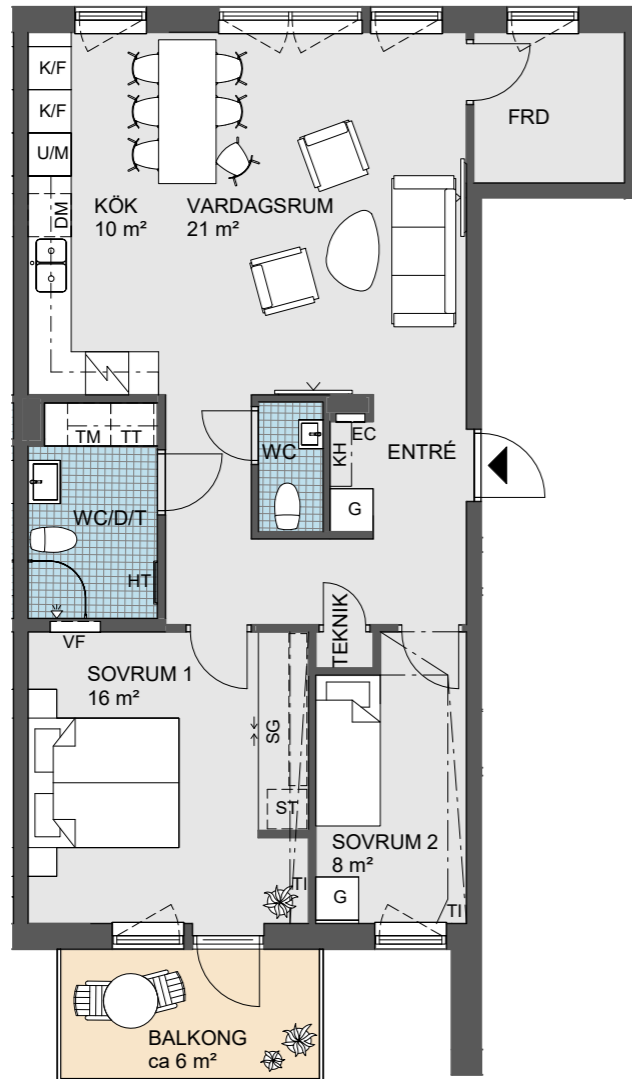
- | | | |
|-----------------------|--------------------------|---------------------------------|
| G Garderob | K/F Kombinerad kyl/frys | TF Takfönster |
| KH Kapphylla | U/M Ugn/microvågsugn | TI Inklädnad i takvinkel |
| KL Klädstång | Spishäll | VL Vindslucka |
| L Linneskåp | Spishäll med inbyggd ugn | Öppningsbart fönster |
| SG Skjutdörrsgarderob | DM Diskmaskin | UK... Underkantshöjd på fönster |
| ST Städsåp | M Microvågsugn | LV Ljuddämpat vädringsfönster |
| ST Städustruening | TM Tvättmaskin | RH Rumshöjd (anges i meter) |
| FRD Förråd | TT Torktumlare | EC Elcentral |
| KLK Klädskåp | KM Kombimaskin | VF Vattenfördelarskåp |
| WC Toalett | HT Handdukstork | IL Inspektionslucka |
| D Dusch/ Bad | | TEKNIK Lägenhetsaggregat |
| T Tvätt | | BP Balkongplatta |

Angivna ytor avser ungefärliga ytor avrundade till närmaste heltal i kvadratmeter.
 Generell rumshöjd 2,5 m. Sänkt rumshöjd vid inklädnad 2,2 m om inget annat anges.
 Underkantshöjd på fönster 0,6 m om inget annat anges.
 Vid fönster förekommer radiatorer (redovisas ej).
 Rätt till eventuella ändringar förbehålles.

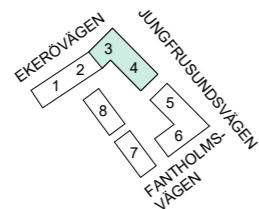
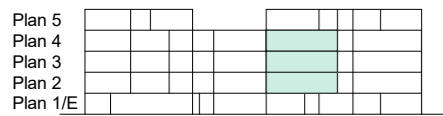


LÄGENHET: 4-1103, 4-1203, 4-1303
STORLEK: 3 RoK ca 80 m²
FÖRRÄD: 4 m² Internt

- Genomgående
- Förråd med fönster
- Gäst WC
- Balkong



Angivna ytor avser ungefärliga ytor avrundade till närmaste heltal i kvadratmeter.
 Generell rumshöjd 2,5 m. Sänkt rumshöjd vid inklädnad 2,2 m om inget annat anges.
 Underkantshöjd på fönster 0,6 m om inget annat anges.
 Vid fönster förekommer radiatorer (redovisas ej).
 Rätt till eventuella ändringar förbehålles.

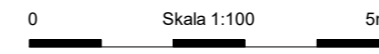
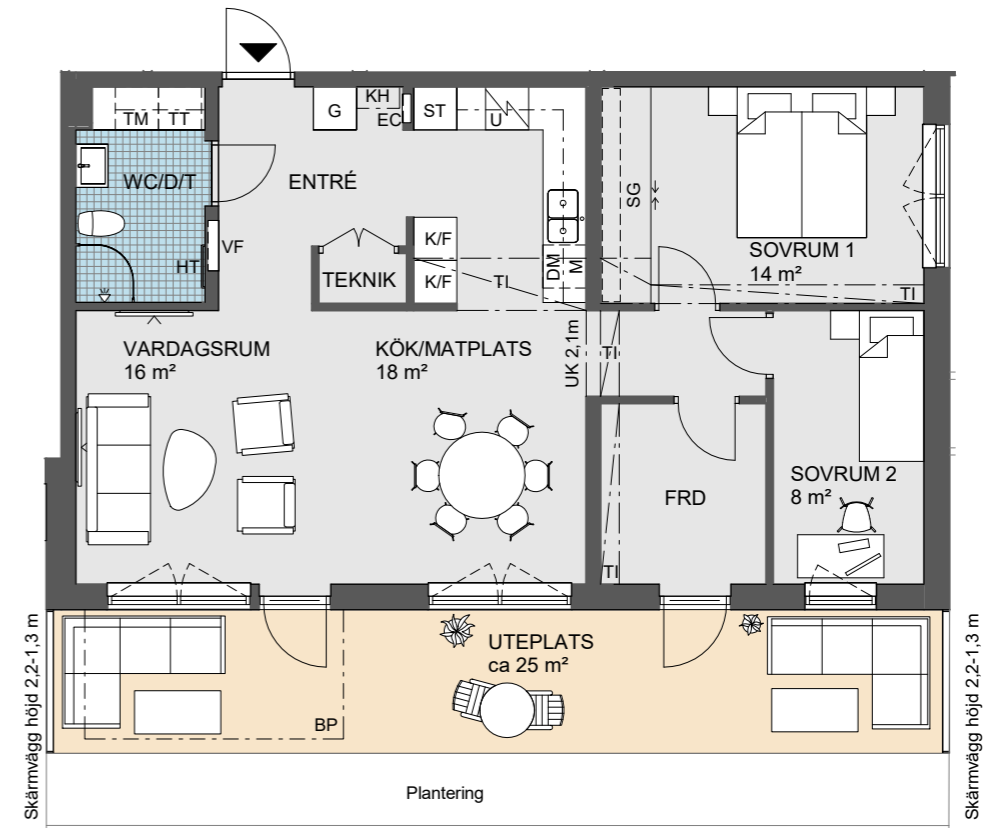


G Garderob	K/F Kombinerad kyl/frys	TF Takfönster
KH Kapphylla	U/M Ugn/microvågsugn	TI Inklädnad i takvinkel
KL Klädstång	Spishäll	VL Vindslucka
L Linneskåp	Spishäll med inbyggd ugn	Öppningsbart fönster
SG Skjutdörrsgarderob	DM Diskmaskin	UK... Underkantshöjd på fönster
ST Städskåp	M Microvågsugn	LV Ljuddämpat vädringsfönster
ST Stådustrutning	TM Tvättmaskin	RH Rumshöjd (anges i meter)
FRD Förråd	TT Torktumlare	EC Elcentral
KLK Klädskåp	KM Kombimaskin	VF Vattenfördelarskåp
WC Toalett	HT Handdukstork	IL Inspektionslucka
D Dusch/ Bad		TEKNIK Lägenhetsaggregat
T Tvätt		BP Balkongplatta

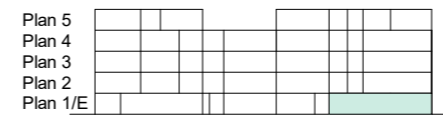
2024-10-22

LÄGENHET: 4-1001
STORLEK: 3 RoK ca 82 m²
FÖRRÄD: 6 m² Internt

- Generösa sällskapsytor
- Förråd med fönsterdörr
- Stor uteplats



Angivna ytor avser ungefärliga ytor avrundade till närmaste heltal i kvadratmeter.
 Generell rumshöjd 2,5 m. Sänkt rumshöjd vid inklädnad 2,2 m om inget annat anges.
 Underkantshöjd på fönster 0,6 m om inget annat anges.
 Vid fönster förekommer radiatorer (redovisas ej).
 Rätt till eventuella ändringar förbehålles.

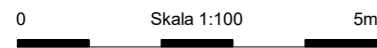
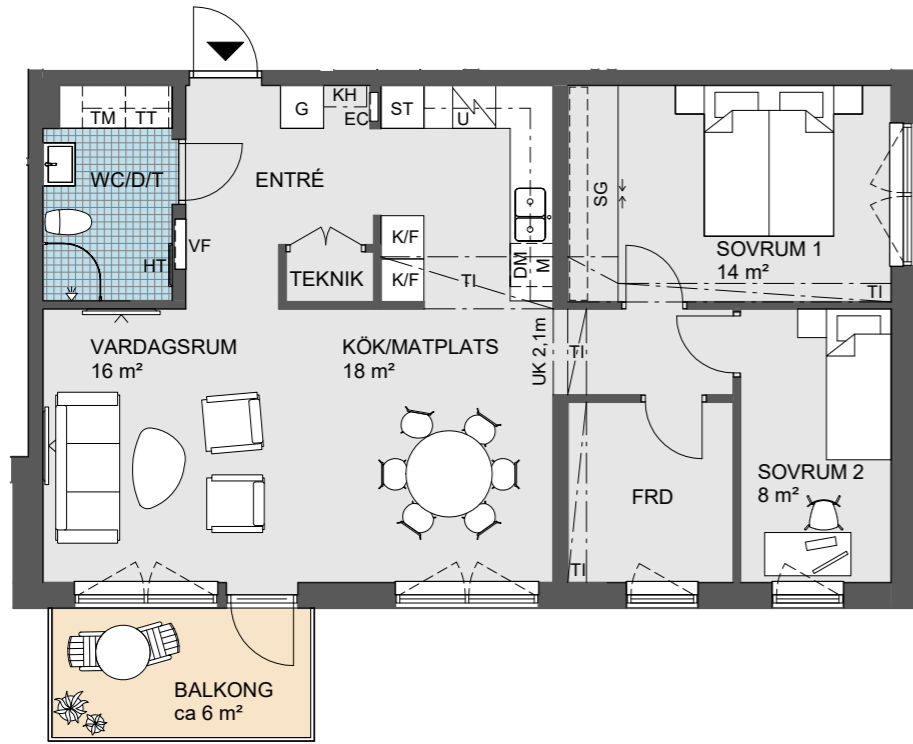


G Garderob	K/F Kombinerad kyl/frys	TF Takfönster
KH Kapphylla	U/M Ugn/microvågsugn	TI Inklädnad i takvinkel
KL Klädstång	Spishäll	VL Vindslucka
L Linneskåp	Spishäll med inbyggd ugn	Öppningsbart fönster
SG Skjutdörrsgarderob	DM Diskmaskin	UK... Underkantshöjd på fönster
ST Städskåp	M Microvågsugn	LV Ljuddämpat vädringsfönster
ST Stådustrutning	TM Tvättmaskin	RH Rumshöjd (anges i meter)
FRD Förråd	TT Torktumlare	EC Elcentral
KLK Klädskåp	KM Kombimaskin	VF Vattenfördelarskåp
WC Toalett	HT Handdukstork	IL Inspektionslucka
D Dusch/ Bad		TEKNIK Lägenhetsaggregat
T Tvätt		BP Balkongplatta

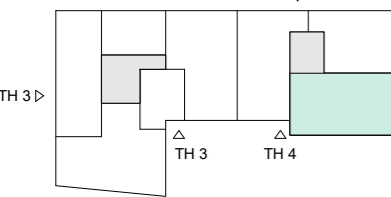
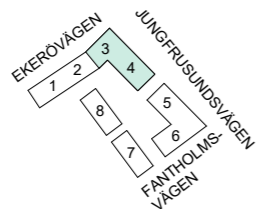
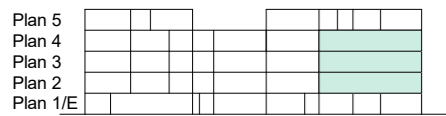
2024-10-22

LÄGENHET: 4-1102, 4-1202, 4-1302
STORLEK: 3 RoK ca 82 m²
FÖRRÄD: 6 m² Internt

- Hörnlägenhet
- Förråd med fönster
- Balkong



Angivna ytor avser ungefärliga ytor avrundade till närmaste heltal i kvadratmeter.
 Generell rumshöjd 2,5 m. Sänkt rumshöjd vid inklädnad 2,2 m om inget annat anges.
 Underkantshöjd på fönster 0,6 m om inget annat anges.
 Vid fönster förekommer radiatorer (redovisas ej).
 Rätt till eventuella ändringar förbehålles.

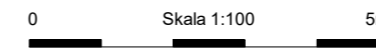
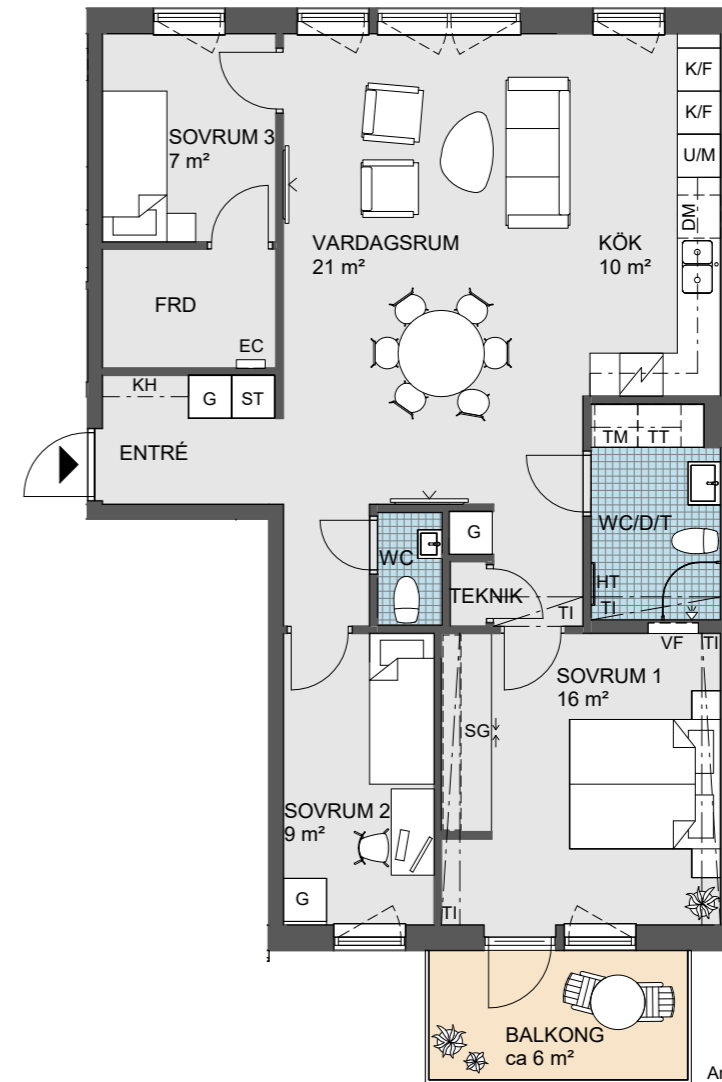


2024-10-22

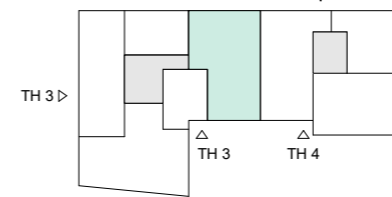
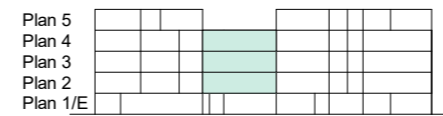
- | | | |
|-----------------------|--------------------------|---------------------------------|
| G Garderob | K/F Kombinerad kyl/frys | TF Takfönster |
| KH Kapphylla | U/M Ugn/microvågsugn | TI Inklädnad i takvinkel |
| KL Klädstång | Spishäll | VL Vindslucka |
| L Linneskåp | Spishäll med inbyggd ugn | Öppningsbart fönster |
| SG Skjutdörrsgarderob | DM Diskmaskin | UK... Underkantshöjd på fönster |
| ST Städskåp | M Microvågsugn | LV Ljuddämpat vädringsfönster |
| ST Stådustrutning | TM Tvättmaskin | RH Rumshöjd (anges i meter) |
| FRD Förråd | TT Torktumlare | EC Elcentral |
| KLK Klädkammare | KM Kombimaskin | VF Vattenfördelarskåp |
| WC Toalett | HT Handdukstork | IL Inspektionslucka |
| D Dusch/ Bad | | TEKNIK Lägenhetsaggregat |
| T Tvätt | | BP Balkongplatta |

LÄGENHET: 3-1104, 3-1204, 3-1304
STORLEK: 4 RoK ca 92 m²
FÖRRÄD: 4 m² Internt

- Genomgående
- Öppet mellan kök och vardagsrum
- Gäst WC
- Balkong



Angivna ytor avser ungefärliga ytor avrundade till närmaste heltal i kvadratmeter.
 Generell rumshöjd 2,5 m. Sänkt rumshöjd vid inklädnad 2,2 m om inget annat anges.
 Underkantshöjd på fönster 0,6 m om inget annat anges.
 Vid fönster förekommer radiatorer (redovisas ej).
 Rätt till eventuella ändringar förbehålles.

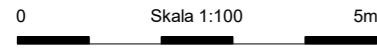
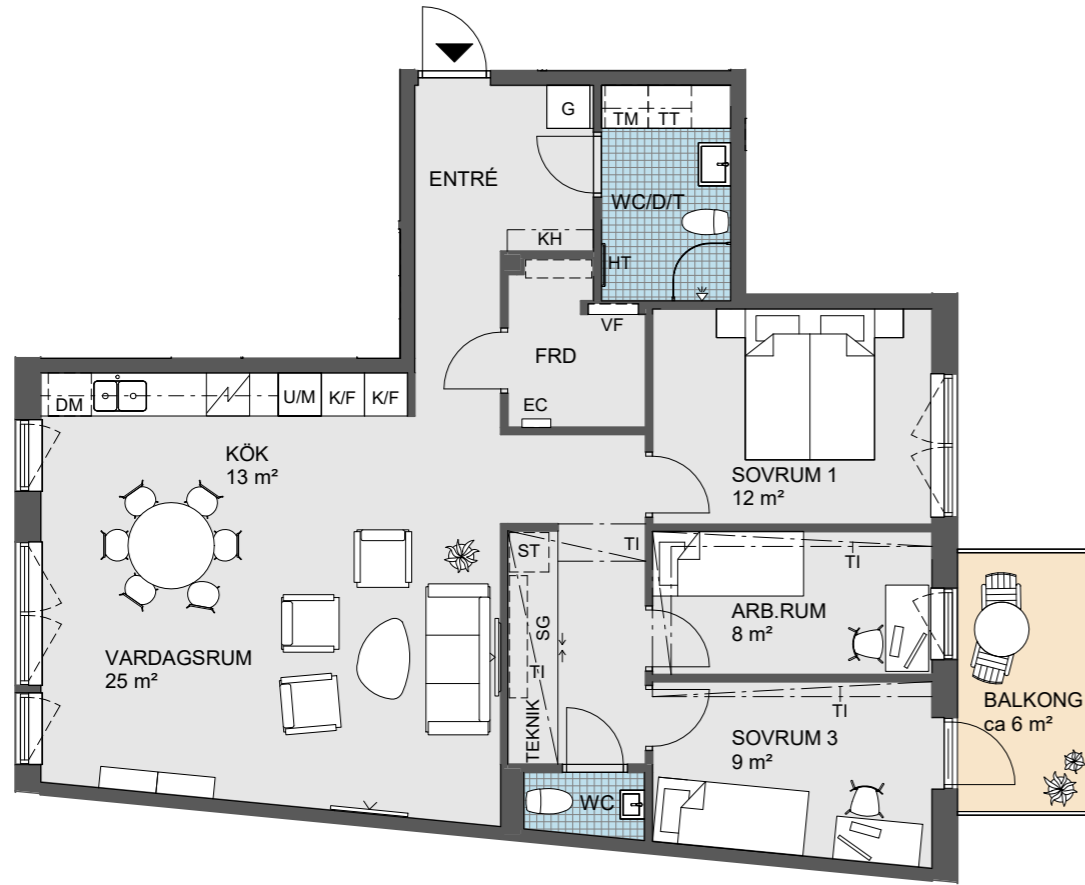


2024-10-22

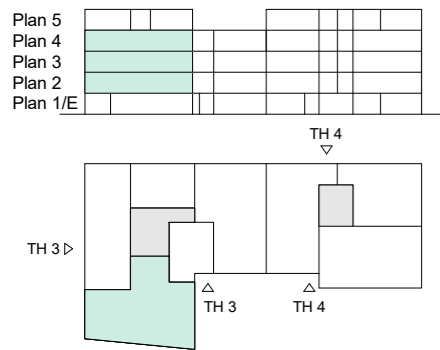
- | | | |
|-----------------------|--------------------------|---------------------------------|
| G Garderob | K/F Kombinerad kyl/frys | TF Takfönster |
| KH Kapphylla | U/M Ugn/microvågsugn | TI Inklädnad i takvinkel |
| KL Klädstång | Spishäll | VL Vindslucka |
| L Linneskåp | Spishäll med inbyggd ugn | Öppningsbart fönster |
| SG Skjutdörrsgarderob | DM Diskmaskin | UK... Underkantshöjd på fönster |
| ST Städskåp | M Microvågsugn | LV Ljuddämpat vädringsfönster |
| ST Stådustrutning | TM Tvättmaskin | RH Rumshöjd (anges i meter) |
| FRD Förråd | TT Torktumlare | EC Elcentral |
| KLK Klädkammare | KM Kombimaskin | VF Vattenfördelarskåp |
| WC Toalett | HT Handdukstork | IL Inspektionslucka |
| D Dusch/ Bad | | TEKNIK Lägenhetsaggregat |
| T Tvätt | | BP Balkongplatta |

LÄGENHET: 3-1101, 3-1201, 3-1301
STORLEK: 4 RoK ca 98 m²
FÖRRÄD: 4 m² Internt

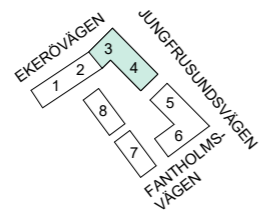
- Genomgående
- Öppet mellan kök och vardagsrum
- Gäst WC
- Balkong



Angivna ytor avser ungefärliga ytor avrundade till närmaste heltal i kvadratmeter.
 Generell rumshöjd 2,5 m. Sänkt rumshöjd vid inklädnad 2,2 m om inget annat anges.
 Underkantshöjd på fönster 0,6 m om inget annat anges.
 Vid fönster förekommer radiatorer (redovisas ej).
 Rätt till eventuella ändringar förbehålles.



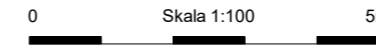
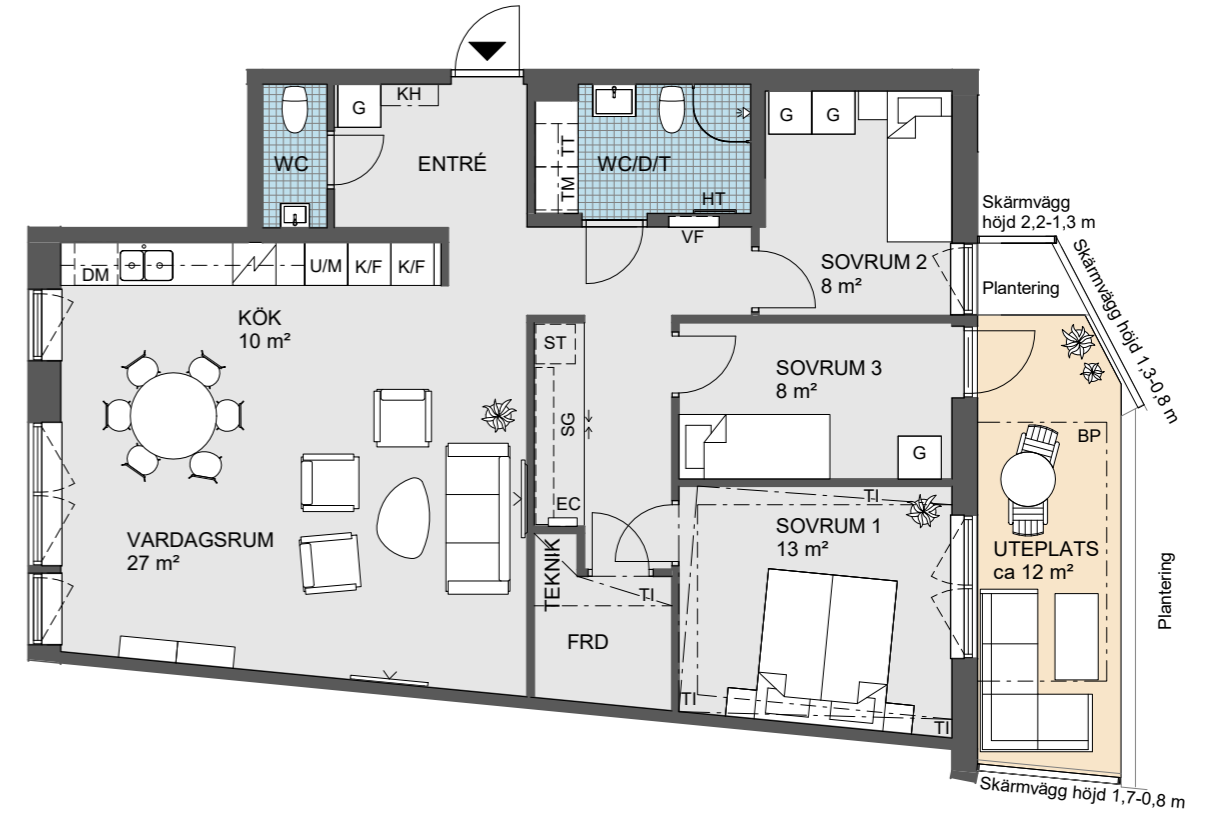
2024-10-22



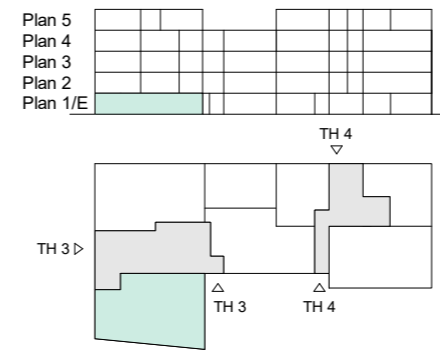
- | | | |
|-----------------------|--------------------------|---------------------------------|
| G Garderob | K/F Kombinerad kyl/frys | TF Takfönster |
| KH Kapphylla | U/M Ugn/microvågsugn | TI Inklädnad i takvinkel |
| — Klädstång | Spishäll | VL Vindslucka |
| L Linneskåp | Spishäll med inbyggd ugn | Öppningsbart fönst |
| SG Skjutdörrsgarderob | DM Diskmaskin | UK... Underkantshöjd på fönster |
| ST Städsåp | M Microvågsugn | LV Ljuddämpat vädring |
| ST Städustruening | TM Tvättmaskin | RH Rumshöjd (anges i meter) |
| FRD Förråd | TT Torktumlare | EC Elcentral |
| KLK Klädkammare | KM Kombimaskin | VF Vattenfördelarskåp |
| WC Toalett | HT Handdukstork | IL Inspektionslucka |
| D Dusch/ Bad | | TEKNIK Lägenhetsaggregat |
| T Tvätt | | BP Balkongplatta |

LÄGENHET: 3-1002
STORLEK: 4 RoK ca 99 m²
FÖRRÄD: 4 m² Internt

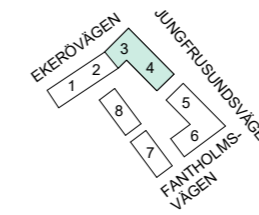
- Genomgående
- Öppet mellan kök och vardagsrum
- Gäst WC
- Uteplats



Angivna ytor avser ungefärliga ytor avrundade till närmaste heltal i kvadratmeter.
 Generell rumshöjd 2,5 m. Sänkt rumshöjd vid inklädnad 2,2 m om inget annat anges.
 Underkantshöjd på fönster 0,6 m om inget annat anges.
 Vid fönster förekommer radiatorer (redovisas ej).
 Rätt till eventuella ändringar förbehålles.



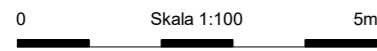
2024-10-22



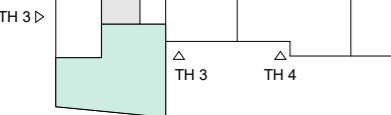
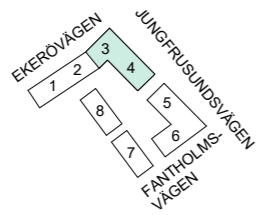
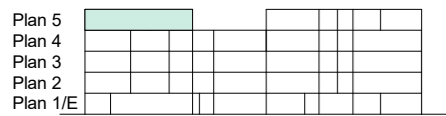
- | | | |
|-----------------------|--------------------------|---------------------------------|
| G Garderob | K/F Kombinerad kyl/frys | TF Takfönster |
| KH Kapphylla | U/M Ugn/microvågsugn | TI Inklädnad i takvinkel |
| — Klädstång | Spishäll | VL Vindslucka |
| L Linneskåp | Spishäll med inbyggd ugn | Öppningsbart fönster |
| SG Skjutdörrsgarderob | DM Diskmaskin | UK... Underkantshöjd på fönster |
| ST Städsåp | M Microvågsugn | LV Ljuddämpat vädringsfönster |
| ST Städustruening | TM Tvättmaskin | RH Rumshöjd (anges i meter) |
| FRD Förråd | TT Torktumlare | EC Elcentral |
| KLK Klädkammare | KM Kombimaskin | VF Vattenfördelarskåp |
| WC Toalett | HT Handdukstork | IL Inspektionslucka |
| D Dusch/ Bad | | TEKNIK Lägenhetsaggregat |
| T Tvätt | | BP Balkongplatta |

LÄGENHET: 3-1401
STORLEK: 4 RoK ca 107 m²
FÖRRÄD: 4 m² Internt

- Genomgående
- Öppet mellan kök och vardagsrum
- Gäst WC
- Balkong



Angivna ytor avser ungefärliga ytor avrundade till närmaste heltal i kvadratmeter. Generell rumshöjd 2,5 m. Sänkt rumshöjd vid inklädnad 2,2 m om inget annat anges. Underkantshöjd på fönster 0,6 m om inget annat anges. Vid fönster förekommer radiatorer (redovisas ej). Rätt till eventuella ändringar förbehålles.

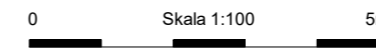
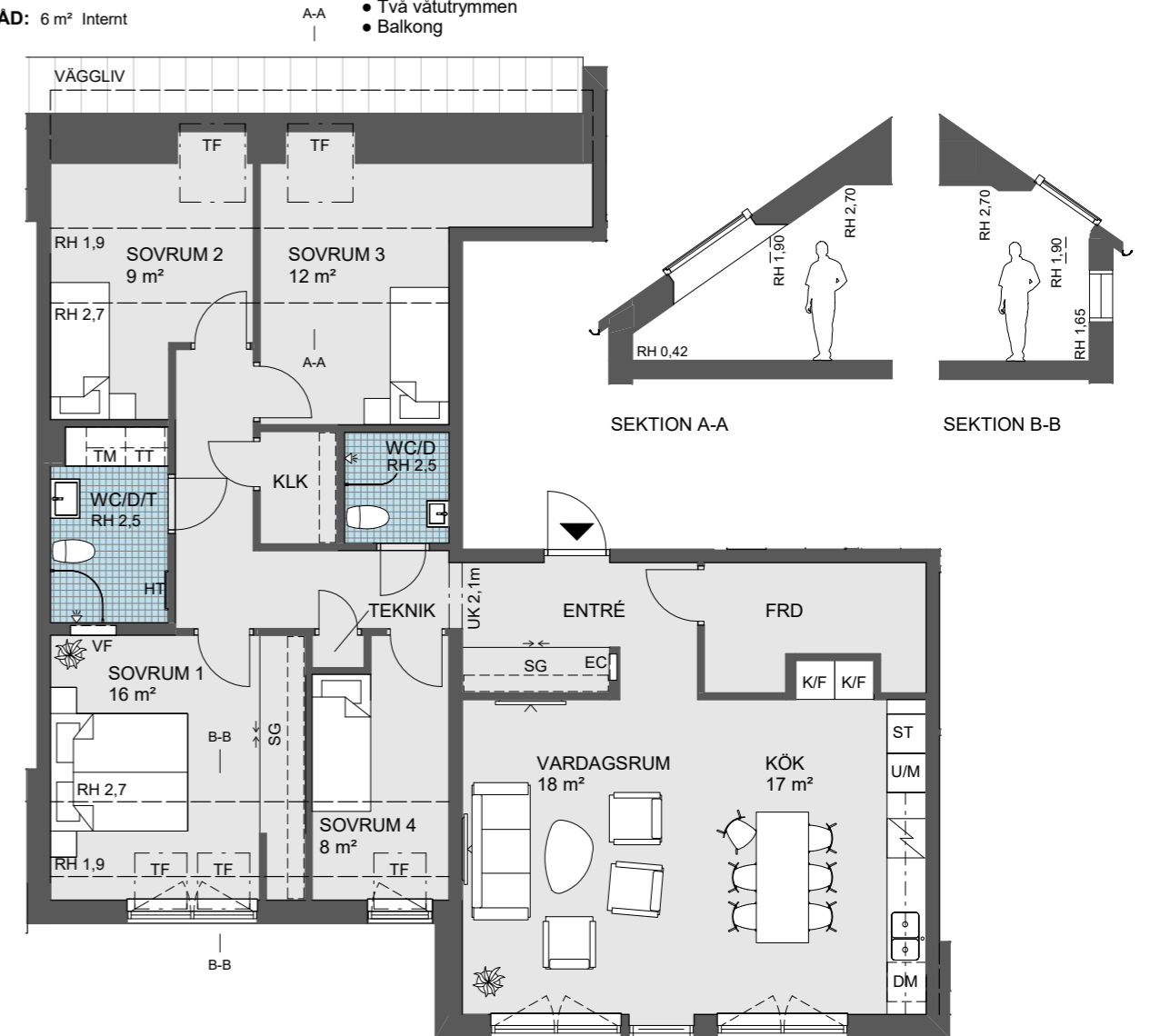


2024-10-22

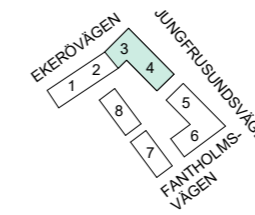
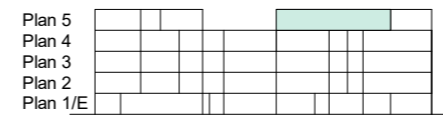
- | | | |
|-----------------------|--------------------------|---------------------------------|
| G Garderob | K/F Kombinerad kyl/frys | TF Takfönster |
| KH Kapphylla | U/M Ugn/microvågsugn | TI Inklädnad i takvinkel |
| KL Klädstång | Spishäll | VL Vindslucka |
| L Linneskåp | Spishäll med inbyggd ugn | Öppningsbart fönster |
| SG Skjutdörrsgarderob | DM Diskmaskin | UK... Underkantshöjd på fönster |
| ST Städsåp | M Microvågsugn | LV Ljuddämpat vädring |
| ST Städotrustning | TM Tvättmaskin | RH Rumshöjd (anges i meter) |
| FRD Förråd | TT Torktumlare | EC Elcentral |
| KLK Klädkammare | KM Kombimaskin | VF Vattenfördelarskåp |
| WC Toalett | HT Handdukstork | IL Inspektionslucka |
| D Dusch/ Bad | | TEKNIK Lägenhetsaggregat |
| T Tvätt | | BP Balkongplatta |

LÄGENHET: 4-1402
STORLEK: 5 RoK ca 118 m²
FÖRRÄD: 6 m² Internt

- Vindskarakter
- Stora sällskapsytor
- Två våtutrymmen
- Balkong



Angivna ytor avser ungefärliga ytor avrundade till närmaste heltal i kvadratmeter. Generell rumshöjd 2,7 m. Sänkt rumshöjd vid inklädnad 2,2 m om inget annat anges. Underkantshöjd på fönster 0,6 m om inget annat anges. Vid fönster förekommer radiatorer (redovisas ej). Rätt till eventuella ändringar förbehålles.



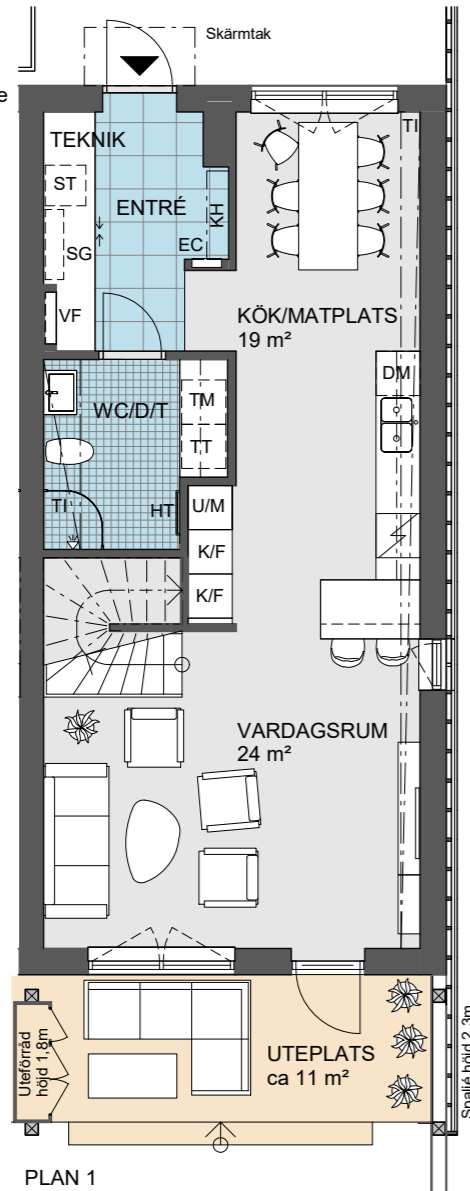
2024-10-22

- | | | |
|-----------------------|--------------------------|---------------------------------|
| G Garderob | K/F Kombinerad kyl/frys | TF Takfönster |
| KH Kapphylla | U/M Ugn/microvågsugn | TI Inklädnad i takvinkel |
| KL Klädstång | Spishäll | VL Vindslucka |
| L Linneskåp | Spishäll med inbyggd ugn | Öppningsbart fönster |
| SG Skjutdörrsgarderob | DM Diskmaskin | UK... Underkantshöjd på fönster |
| ST Städsåp | M Microvågsugn | LV Ljuddämpat vädringsfönster |
| ST Städotrustning | TM Tvättmaskin | RH Rumshöjd (anges i meter) |
| FRD Förråd | TT Torktumlare | EC Elcentral |
| KLK Klädkammare | KM Kombimaskin | VF Vattenfördelarskåp |
| WC Toalett | HT Handdukstork | IL Inspektionslucka |
| D Dusch/ Bad | | TEKNIK Lägenhetsaggregat |
| T Tvätt | | BP Balkongplatta |

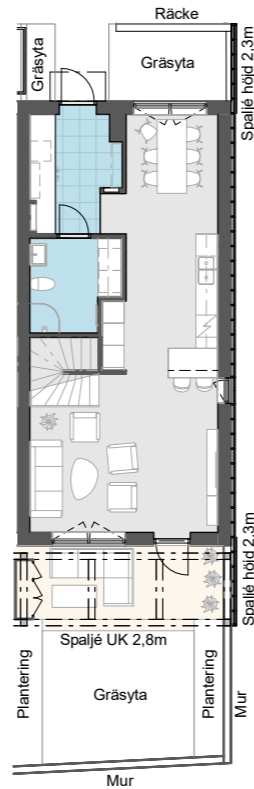


LÄGENHET: 7-1001, PLAN 1
STORLEK: 4 RoK ca 115 m²
FÖRRÅD: 7 m² Internt

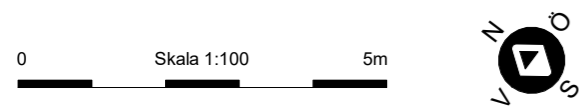
- Entréväning med sällskapsdelar
- Badrum med tvättmaskin/torktumlare
- Uteplats samt gräsmatta



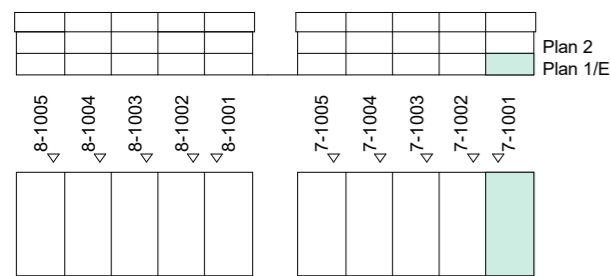
PLAN 1



PLAN 1 ÖVERSIKT (HALVSKALA)



Angivna ytor avser ungefärliga ytor avrundade till närmaste heltal i kvadratmeter.
 Generell rumshöjd 2,5 m. Sänkt rumshöjd vid inklädnad 2,2 m om inget annat anges.
 Underkantshöjd på fönster 0,6 m om inget annat anges.
 Vid fönster förekommer radiatorer (redovisas ej).
 Rätt till eventuella ändringar förbehålles.

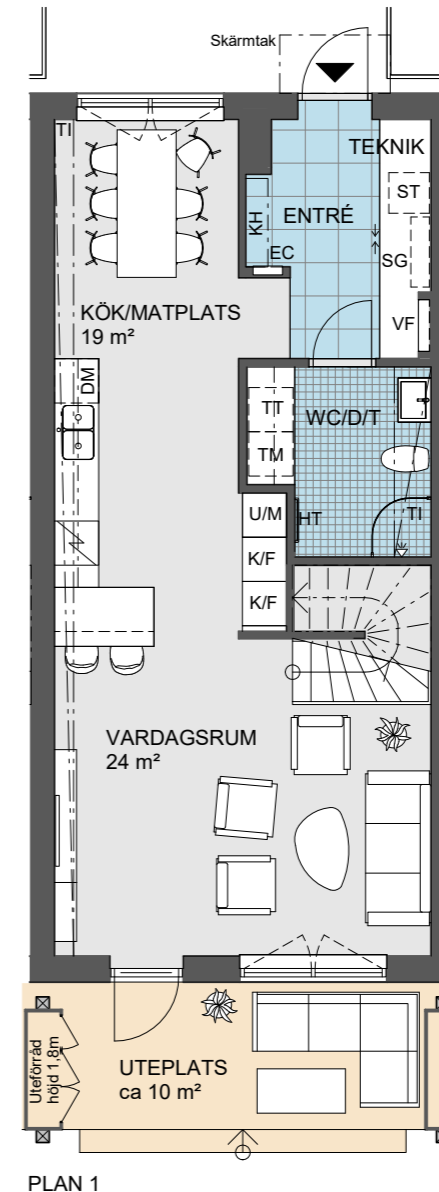


2024-10-22

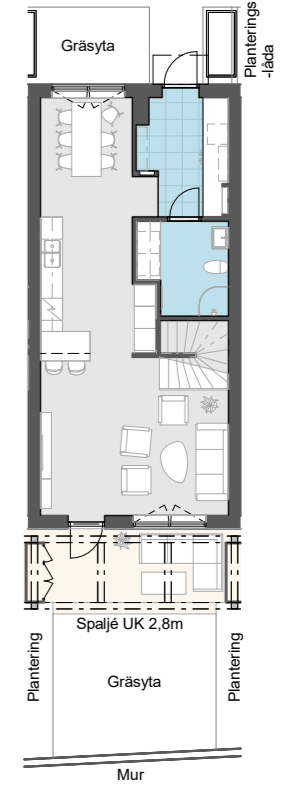
- | | | |
|-----------------------|--------------------------|---------------------------------|
| G Garderob | K/F Kombinerad kyl/frys | TF Takfönster |
| K/H Kapphylla | U/M Ugn/microvågsugn | TI Inklädnad i takvinkel |
| — Klädstång | Spishäll | VL Vindslucka |
| L Linneskåp | Spishäll med inbyggd ugn | Öppningsbart fönster |
| SG Skjutdörrsgarderob | DM Diskmaskin | UK... Underkantshöjd på fönster |
| ST Städskåp | M Microvågsugn | LV Ljuddämpat vädringsfönster |
| ST Städotrustning | TM Tvättmaskin | RH Rumshöjd (anges i meter) |
| FRD Förråd | TT Torktumlare | EC Elcentral |
| KLK Klädkammare | KM Kombimaskin | VF Vattenfördelarskåp |
| WC Toalett | HT Handdukstork | IL Inspektionslucka |
| D Dusch/ Bad | | TEKNIK Lägenhetsaggregat |
| T Tvätt | | BP Balkongplatta |

LÄGENHET: 7-1002, PLAN 1
STORLEK: 4 RoK ca 115 m²
FÖRRÅD: 7 m² Internt

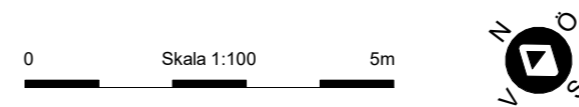
- Entréväning med sällskapsdelar
- Badrum med tvättmaskin/torktumlare
- Uteplats samt gräsmatta



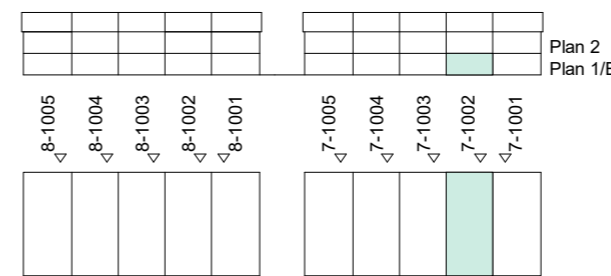
PLAN 1



PLAN 1 ÖVERSIKT (HALVSKALA)



Angivna ytor avser ungefärliga ytor avrundade till närmaste heltal i kvadratmeter.
 Generell rumshöjd 2,5 m. Sänkt rumshöjd vid inklädnad 2,2 m om inget annat anges.
 Underkantshöjd på fönster 0,6 m om inget annat anges.
 Vid fönster förekommer radiatorer (redovisas ej).
 Rätt till eventuella ändringar förbehålles.

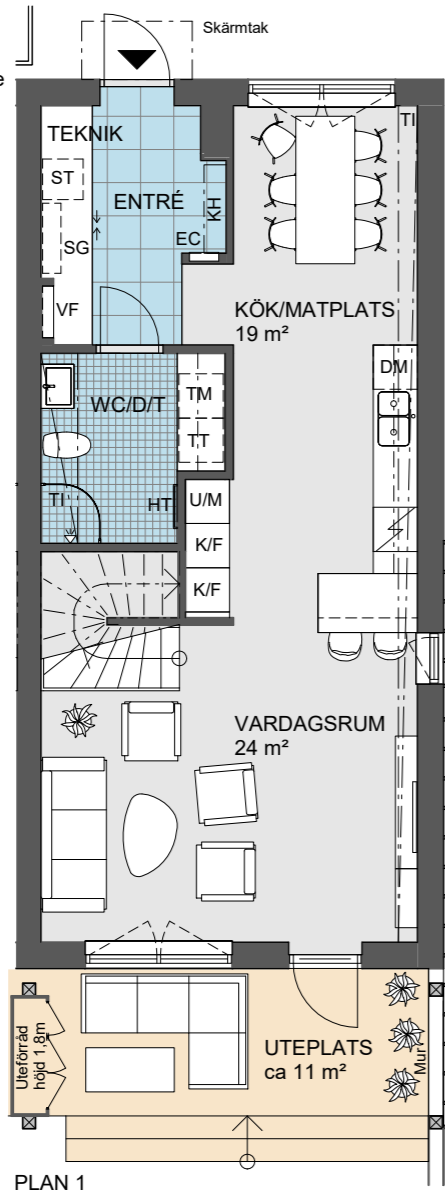


2024-10-22

- | | | |
|-----------------------|--------------------------|---------------------------------|
| G Garderob | K/F Kombinerad kyl/frys | TF Takfönster |
| K/H Kapphylla | U/M Ugn/microvågsugn | TI Inklädnad i takvinkel |
| — Klädstång | Spishäll | VL Vindslucka |
| L Linneskåp | Spishäll med inbyggd ugn | Öppningsbart fönster |
| SG Skjutdörrsgarderob | DM Diskmaskin | UK... Underkantshöjd på fönster |
| ST Städskåp | M Microvågsugn | LV Ljuddämpat vädringsfönster |
| ST Städotrustning | TM Tvättmaskin | RH Rumshöjd (anges i meter) |
| FRD Förråd | TT Torktumlare | EC Elcentral |
| KLK Klädkammare | KM Kombimaskin | VF Vattenfördelarskåp |
| WC Toalett | HT Handdukstork | IL Inspektionslucka |
| D Dusch/ Bad | | TEKNIK Lägenhetsaggregat |
| T Tvätt | | BP Balkongplatta |

LÄGENHET: 8-1001, PLAN 1
STORLEK: 4 RoK ca 115 m²
FÖRRÅD: 7 m² Internt

- Entréväning med sällskapsdelar
- Badrum med tvättmaskin/torktumlare
- Uteplats samt gräsmatta



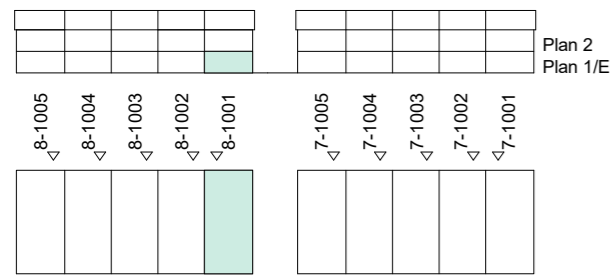
PLAN 1

0 Skala 1:100 5m



PLAN 1 ÖVERSIKT (HALVSKALA)

Angivna ytor avser ungefärliga ytor avrundade till närmaste heltal i kvadratmeter.
 Generell rumshöjd 2,5 m. Sänkt rumshöjd vid inklädnad 2,2 m om inget annat anges.
 Underkantshöjd på fönster 0,6 m om inget annat anges.
 Vid fönster förekommer radiatorer (redovisas ej).
 Rätt till eventuella ändringar förbehålles.

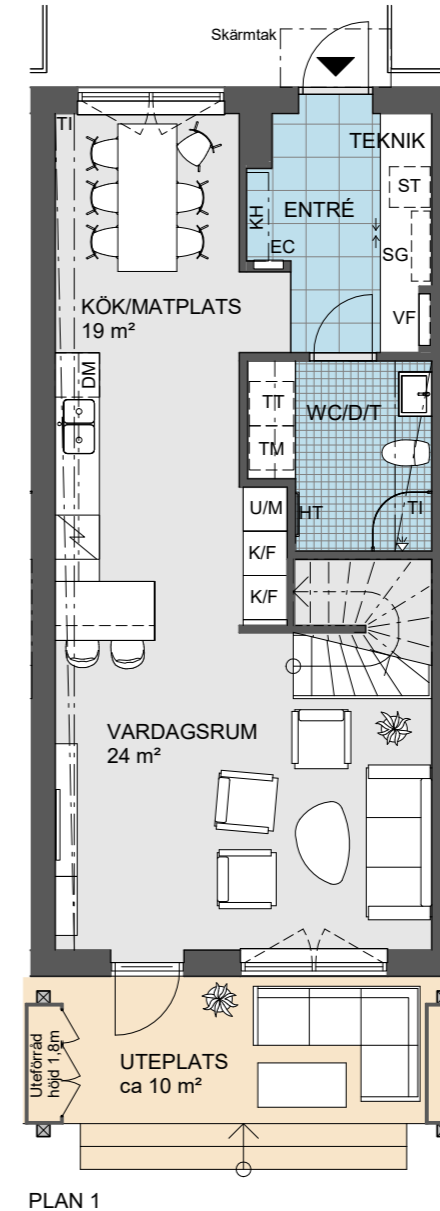


2024-10-22

- | | | |
|-----------------------|--------------------------|---------------------------------|
| G Garderob | K/F Kombinerad kyl/frys | TF Takfönster |
| K/H Kapphylla | U/M Ugn/microvågsugn | TI Inklädnad i takvinkel |
| — Klädstång | Spishäll | VL Vindslucka |
| L Linneskåp | Spishäll med inbyggd ugn | Öppningsbart fönster |
| SG Skjutdörrsgarderob | DM Diskmaskin | UK... Underkantshöjd på fönster |
| ST Städskåp | M Microvågsugn | LV Ljuddämpat vädringsfönster |
| ST Städotrustning | TM Tvättmaskin | RH Rumshöjd (anges i meter) |
| FRD Förråd | TT Torktumlare | EC Elcentral |
| KLK Klädkammare | KM Kombimaskin | VF Vattenfördelarskåp |
| WC Toalett | HT Handduktork | IL Inspektionslucka |
| D Dusch/ Bad | | TEKNIK Lägenhetsaggregat |
| T Tvätt | | BP Balkongplatta |

LÄGENHET: 8-1002, PLAN 1
STORLEK: 4 RoK ca 115 m²
FÖRRÅD: 7 m² Internt

- Entréväning med sällskapsdelar
- Badrum med tvättmaskin/torktumlare
- Uteplats samt gräsmatta



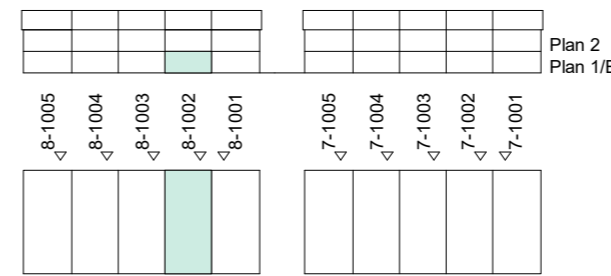
PLAN 1

0 Skala 1:100 5m



PLAN 1 ÖVERSIKT (HALVSKALA)

Angivna ytor avser ungefärliga ytor avrundade till närmaste heltal i kvadratmeter.
 Generell rumshöjd 2,5 m. Sänkt rumshöjd vid inklädnad 2,2 m om inget annat anges.
 Underkantshöjd på fönster 0,6 m om inget annat anges.
 Vid fönster förekommer radiatorer (redovisas ej).
 Rätt till eventuella ändringar förbehålles.



2024-10-22

- | | | |
|-----------------------|--------------------------|---------------------------------|
| G Garderob | K/F Kombinerad kyl/frys | TF Takfönster |
| K/H Kapphylla | U/M Ugn/microvågsugn | TI Inklädnad i takvinkel |
| — Klädstång | Spishäll | VL Vindslucka |
| L Linneskåp | Spishäll med inbyggd ugn | Öppningsbart fönster |
| SG Skjutdörrsgarderob | DM Diskmaskin | UK... Underkantshöjd på fönster |
| ST Städskåp | M Microvågsugn | LV Ljuddämpat vädringsfönster |
| ST Städotrustning | TM Tvättmaskin | RH Rumshöjd (anges i meter) |
| FRD Förråd | TT Torktumlare | EC Elcentral |
| KLK Klädkammare | KM Kombimaskin | VF Vattenfördelarskåp |
| WC Toalett | HT Handduktork | IL Inspektionslucka |
| D Dusch/ Bad | | TEKNIK Lägenhetsaggregat |
| T Tvätt | | BP Balkongplatta |



obos.se/bolero