

BRF PORTEN

ÖSTER MÄLARSTRAND, VÄSTERÅS

SKAPA LIVSRUM PÅ KÄRNHEMSKA

Kärnhems filosofi är att **skapa livsrum**. Med det menar vi ett rumsbegrepp som är större än en vacker och trivsamt bostad. Vi ser till hela projektets utformning, till gaturummet och trädgårdsrummet. Det är bostadsområdets totala utformning som skapar trivsel och hög boendekvalitet. Att skapa livsrum innebär också att få plats och råd att leva. Därför arbetar vi alltid med att hålla prisbilden nere.

En bostad från Kärnhem ska också vara **bekväm**. När vi säger nyckelfärdigt menar vi det. Vi färdigställer inte bara husen utan också allt runt omkring. Genom åren har vi **byggt många bostäder** runt om i Sverige. Av erfarenhet kan vi därför säga att vi levererar det vi lovar, antingen det handlar om fasta inflyttningsdatum eller något annat. När du flyttar in ska du uppleva lyxen av att allt är klart. Du ska känna att du har kommit hem.

Malin Svensson, vd Kärnhem AB

VAD VÄRDESÄTTER DU I VARDAGEN? ATT KUNNA TA CYKELN
NER TILL STAN FÖR LITE HELGSHOPPING? PROMENERA LÄNGS
KAJKANTEN OCH BLICKA UT ÖVER MÄLAREN? MÖTA UPP VÄNNERNA
FÖR EN BIT MAT PÅ KVARTERSKROGEN? UNNA DIG EN STUND I
RELAXAVDELNINGEN EFTER EN LÅNG ARBETSDAG? VÄLKOMMEN
TILL BRF PORTEN – ETT LIV NÄRA BÅDE STAD OCH SJÖ.





SOM SEMESTER – FAST HEMMA

Öster Mälärstrand är ett av Västerås mest populära bostadsområden, som nu växer med ytterligare 700 bostäder, öster om det gamla ångkraftverket Kokpunkten. I närområdet finns en småbåtshamn, caféer och restauranger. Att bo här ger en härlig semesterkänsla, samtidigt som du får en bekväm vardag med allt du behöver på nära håll.

SERVICE OCH KOMMUNIKATIONER

Läget intill Mälarens vatten är helt unikt och samtidigt finns skog och natur nära. Till city, där du hittar all tänkbar service, restauranger, butiker och nöjen, tar du dig på tio minuter med cykel. Utmed småbåtshamnen löper gång- och cykelvägen hela vägen ut till Norra Björnö i öster och till Lögarängsbadet i väster. Närmaste livsmedelsaffär finns i Berghamra. Det är heller inte långt till Viksängs centrum, där du hittar affärer, bank, post, apotek och restaurang. Här finns också flera förskolor och grundskolor. E18 ligger bara några minuter bort.

VÅRT KVARTER – BRF PORTEN

Vid småbåtshamnen uppför vi vårt fina bostadsområde Brf Porten, bara ett kvarter från kajkanten. Ett sjönära boende i ordets rätta bemärkelse, perfekt för dig som vill bo naturskönt men samtidigt nära city. I vårt kvarter erbjuder vi totalt 59 lägenheter, fördelade i två flerbostadshus. Husen ligger utmed Neptungatan, nära Sirentorget och har fem våningar plus ett inrett vindsplan med charmiga takvåningar med takterrasser.



De blå taken visar Brf Porten.



AKTIVT LIV I SKÖN MILJÖ

Öster Mäljarstrand har blivit ett favoritställe för många Västeråsbor, som gärna kommer hit för att promenera, titta på båtar eller ta en fika utmed kajkanten. Småbåtshamnarna ligger som ett pärlband längs med kusten och strandpromenaden tar dig hela vägen till centrum om du vill. Som en dröm för dig som gärna snörar på löparskorna och tar en morgonjogg innan arbetsdagen drar igång. För dig som har båt tillbringas säkert många varma sommarkvällar på sjön. Eller varför inte locka med vännerna på en cykeltur och picknick på Norra Björnö?

UPPLEVELSER ÅRET OM

Även på vintern kommer många hit för att åka skridskor eller skidor på Mälaren. Pulkaåkning i Himlabacken och Kokpunktens actionbad är andra uppskattade aktiviteter. Hösten 2017 öppnade The Steam Hotel – ett upplevelsehotell med restauranger och spa i kombination med actionbadet.



Detta är en visionsbild framtagen tidigt i projektet och förändringar i utformning kan ske under projektering.



Detta är en visionsbild framtagen tidigt i projektet och förändringar i utformning kan ske under projektering.



HUS MED KARAKTÄR OCH MERVÄRDEN

Vårt kvarter ligger utmed Neptungatan och består av två huskroppar, som visuellt ser ut som fyra hus. Det blir en spännande dynamik genom fyra olika fasadmaterier – trä, plåt, tegel och puts. De välkomnande entrépartierna kläs i ek. En annan arkitektonisk detalj är husens rundade hörn, som ger en helt unik karaktär till kvarteret. Husen har fem våningar plus vindsplan som bjuder på extra fin utsikt över Öster Mäljarstrand. Totalt finns 59 bostadsrätter i föreningen. I källaren finns förråd, cykelrum och garage.

GEMENSKAP OCH VARDAGSLYX

Förutom en välplanerad bostad får du härliga mervärden som ger dig och dina grannar lite lyx i vardagen. Eller vad sägs om relaxavdelning med bastu i källarplan? För den träningsugna finns även ett utrustat gym och ett mer stillsamt yogarum.

Vi har också planerat för en mysig, välkomnande innergård med lekyta för de minsta och platser för både odling och avkoppling. Gården delas med Mimers bostadshus som ligger i kvarterets södra del. I det gemensamma gårdshuset finns en stor lokal som kan hyras för exempelvis kalas eller möten. Här kommer också att finnas pentry, wc/dusch och övernattningsrum för gäster.

DET HÅLLBARA KVARTERET

Social hållbarhet och miljöhänsyn är lika viktigt som genomtänkta materialval och spännande arkitektur när vi utformar nya bostadsområden. I Brf Porten planeras för bilpool och cykelpool med tillhörande cykelverkstad. Och så det kanske allra roligaste: ett ge- och ta-rum, eller återbruksrum, där man kan ställa ifrån sig möbler eller inredning man inte längre vill ha, fritt fram för någon annan att ta över.

Detta är en visionsbild framtagen tidigt i projektet och förändringar i utformning kan ske under projektering.



AVKOPPLING ELLER TRÄNING?
VALET ÄR DITT! RELAXAVDELNINGEN
ÄR FÖRENINGENS OAS SOM GÖR
VARDAGEN EXTRA BEKVÄM.

FASADER



HUS 1
MOT VÄSTER

HUS 1
MOT NORR



HUS 1
MOT ÖSTER

HUS 1
MOT SÖDER



HUS 2
MOT ÖSTER

HUS 2
MOT VÄSTER



HUS 2
MOT NORR



HUS 2
MOT NORR



HUS 2
MOT SÖDER



HUS 2
MOT SÖDER

ÖVERSIKT



- A** HUS 1, TRAPPHUS A
- B** HUS 2, TRAPPHUS B
- C** HUS 2, TRAPPHUS C
- D** HUS 2, TRAPPHUS D
- E** GÅRDSHUS
- F** PERGOLA MED ODLINGSLÅDOR
- G** LEKYTA
- H** ODLINGSLÅDOR
- I** PLANTERING
- J** GARAGENEDFART

Detta är en visionsbild framtagen tidigt i projektet och förändringar i utformning kan ske under projektering.



I BRF PORTEN FÅR ALLA LÄGENHETER BALKONG,
NÅGRA MED GOTT OM PLATS FÖR UMGÄNGE
UNDER SKÖNA SOMMARKVÄLLAR.

PLANERAT FÖR EN SKÖNARE VARDAG

I Brf Porten finns lägenheter från 35–125 kvadratmeter. Många av bostäderna har ett öppet samband mellan kök och vardagsrum och fönster som vetter åt minst två väderstreck. Smart utformade planlösningar som skapar extra ljus och rymd. En annan kvalitet är att vissa rum i våra gavellägenheter får rundade hörn. En till synes liten detalj som gör stor skillnad i upplevelsen av rummet.

I markplan finns föreningens största lägenhet på fem rum och kök fördelade på 125 kvadratmeter. Här får du fönster i tre väderstreck och en stor terrass som löper längs två sidor av lägenheten.

Högst upp på vindsplanen får lägenheterna charmiga snedtak, takfönster och indragna terrasser. Här får gavellägenheterna extra stora terrasser om cirka 20 kvm.

KVALITET OCH VACKRA MATERIAL

Samtliga lägenheter har balkong och vissa går att få inglasade som tillval. Som alltid hos oss på Kärnhem får du hög kvalitet på inredning och material med bland annat helkaklade badrum, kök från HTH och vitvaror från Siemens.



FLERA AV LÄGENHETERNA HAR
RUNDADE HÖRN VILKET GER EN
UNIK KARAKTÄR OCH KÄNSLA AV
RYMD I BOSTADEN.



Detta är en visionsbild framtagen tidigt i projektet och förändringar i utformning kan ske under projektering.



SKÖNHET KOMMER INIFRÅN

God design är viktigt för att du ska trivas. Vi har därför tagit hjälp av inredningsarkitekt Kerstin Ronnemark, som har arbetat fram våra fem noggrant utformade designlinjer. Varje designlinje har en grund där alla delar harmonierar. Du kan antingen välja en komplett designlinje, med förutbestämda färger och material. Eller gör du dina designval lite mer personliga, genom att plocka delar från övriga tillval som vi erbjuder. Designlinjerna utgår från köket och bygger främst på material- och färgval. Valen gör det enklare för dig att skapa ett vackert hem utifrån din personliga stil och de möbler och färger du tycker om. Din bostad är i grunden utrustad med designlinje Classic Plus, enligt rumsbeskrivning.

VI GUIDAR – DU VÄLJER

För att du ska få en bra bild av våra designlinjer bjuder vi in till designkväll för dig och dina blivande grannar. Här kan du inte bara mingla och titta på olika materialprov, utan också får höra inredningsarkitekt Kerstin Ronnemarks tankar kring inredning och designval. Kerstins blick för vad som är bestående och vackert gör att du kan känna dig trygg, din bostad kommer att vara vacker, modern och personlig under lång tid framöver.



Dina val gör du sedan smidigt på vår designwebb. Här kan du i lugn och ro prova dig fram och diskutera med familj och vänner tills du känner dig nöjd med dina val. Du kan hela tiden se hur inredningen förändras genom de val du gör. I vår broschyr Design & tillval får du inspiration att inreda ditt nya hem.

HÖG STANDARD SOM STANDARD

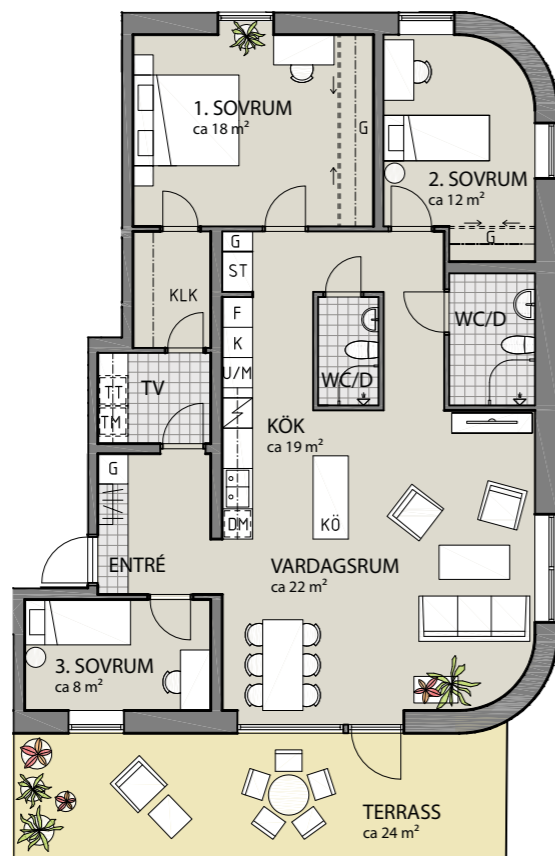
När du köper ett Kärnhem kan du vara säker på att du får mycket hög standard med genuin omsorg om detaljer och design oavsett vad du väljer. Inredning och vitvaror kommer från välkända varumärken. Med design och kvalitet säkrar vi din investering och ökar din trivsel.

LÄGENHET A1001

STORLEK 4 Rok, ca 115 m²
PLACERING Entréplan, trapphus A

0 1 2 3 4 5m
 skala 1:150

- Genomgående ljus och rymlig fyra , fönster i tre väderstreck
- Stor uteplats i söder med utgång från vardagsrum
- Två helkaklade wc/dusch samt en separat tvättavdelning
- Master bedroom med egen klädkammare och skjutpartigarderober
- Kök med köksö



ST Städskap	KÖ Köksö	G Garderob med skjutdörr
G Garderob	DM Diskmaskin	RH Rumshöjd
Kapphylla	K Kylskåp	Takfönster
KLK Klädkammare	F Frys	Fönster med fönsterbänk
TM Tvättmaskin	K/F Kyl / Frys	Fönster ned till golv, med synlig konvektor
TT Torktumlare	U/M Ugn / Micro	
KM Kombimaskin	M Micro	
TV Tvätt	Spis	

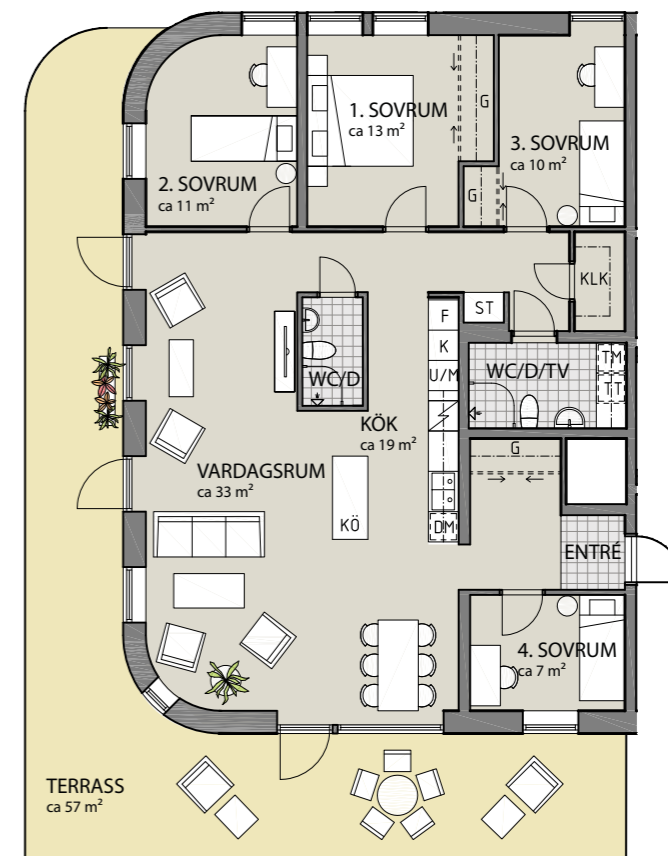
Mindre avvikelser kan förekomma. Rätt till ändringar förbehålles.

LÄGENHET A1002

STORLEK 5 Rok, ca 125 m²
PLACERING Entréplan, trapphus A

0 1 2 3 4 5m
 skala 1:150

- Föreningens största lägenhet med fönster i tre väderstreck
- Stor terrass som löper längs två sidor av lägenheten
- Fyra sovrum och stor umgängesyta
- Två helkaklade wc/dusch varav det ena med tvättmaskin och torktumlare
- Kök med köksö

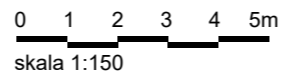


ST Städskap	KÖ Köksö	G Garderob med skjutdörr
G Garderob	DM Diskmaskin	RH Rumshöjd
Kapphylla	K Kylskåp	Takfönster
KLK Klädkammare	F Frys	Fönster med fönsterbänk
TM Tvättmaskin	K/F Kyl / Frys	Fönster ned till golv, med synlig konvektor
TT Torktumlare	U/M Ugn / Micro	
KM Kombimaskin	M Micro	
TV Tvätt	Spis	

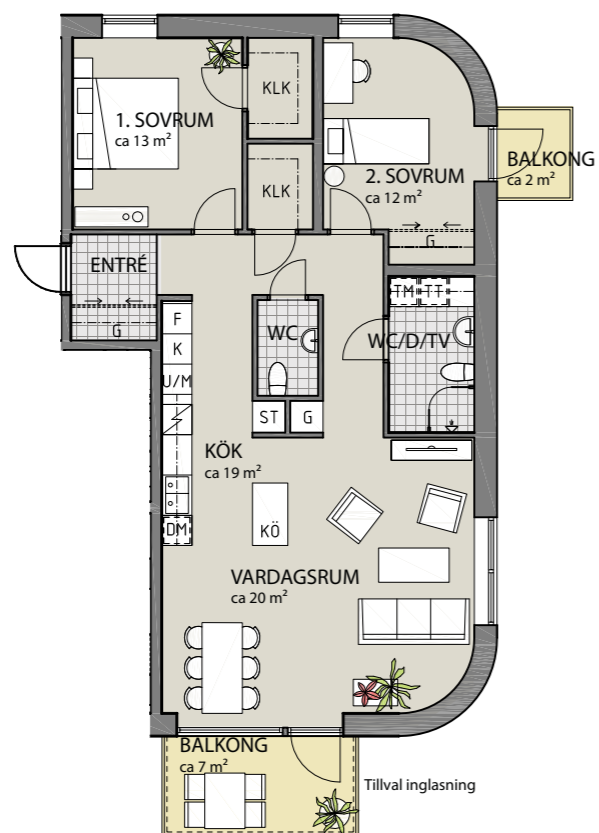
Mindre avvikelser kan förekomma. Rätt till ändringar förbehålles.

LÄGENHET A1101, A1301

STORLEK 3 Rok, ca 93 m²
PLACERING Plan 1, Plan 3, trapphus A

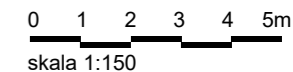


- Väldisponerad trea med fönster i tre väderstreck
- Öppna sällskapsytor med utgång till balkong i söderläge
- Helkaklat wc/dusch med tvättmaskin och torktumlare
- Praktiska funktioner med gäst-wc och två klädkammare
- Kök med köksö

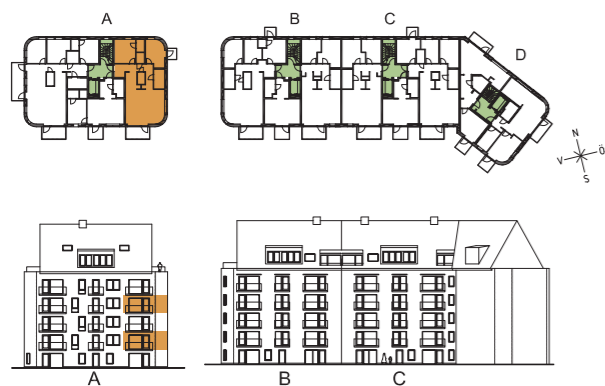
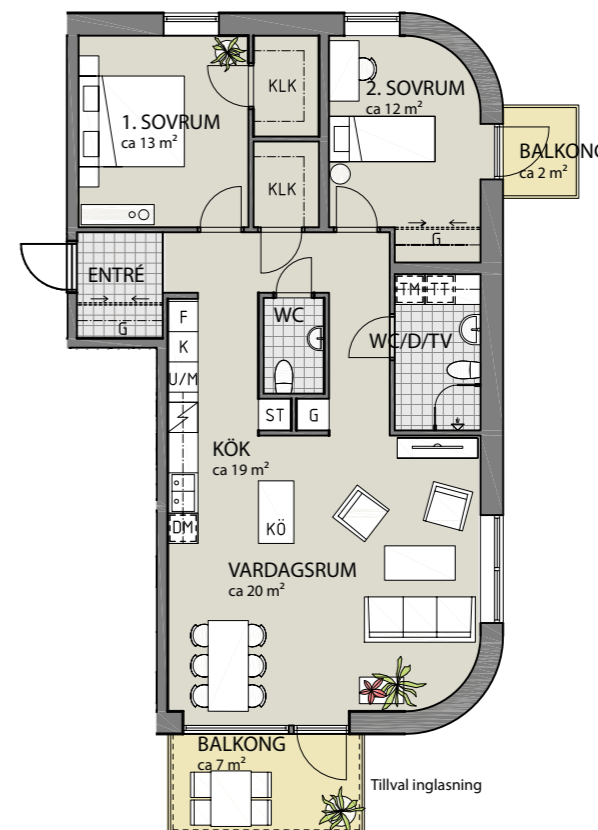


LÄGENHET A1201

STORLEK 3 Rok, ca 93 m²
PLACERING Plan 2, trapphus A



- Väldisponerad trea med fönster i tre väderstreck
- Öppna sällskapsytor med utgång till balkong i söderläge
- Helkaklat wc/dusch med tvättmaskin och torktumlare
- Praktiska funktioner med gäst-wc och två klädkammare
- Kök med köksö



ST	Städskap	KÖ	Köksö	G	Garderob med skjutsdörr
G	Garderob	DM	Diskmaskin	RH	Rumshöjd
K	Kapphylla	K	Kylskåp	Takfönster	
KLK	Klädkammare	F	Frys	Fönster med fönsterbänk	
TM	Tvättmaskin	K/F	Kyl / Frys	Fönster ned till golv, med synlig konvektor	
TT	Torktumlare	U/M	Ugn / Micro		
KM	Kombimaskin	M	Micro		
TV	Tvätt	Spis	Spis		

Mindre avvikelser kan förekomma. Rätt till ändringar förbehålles.

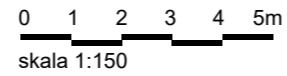


ST	Städskap	KÖ	Köksö	G	Garderob med skjutsdörr
G	Garderob	DM	Diskmaskin	RH	Rumshöjd
K	Kapphylla	K	Kylskåp	Takfönster	
KLK	Klädkammare	F	Frys	Fönster med fönsterbänk	
TM	Tvättmaskin	K/F	Kyl / Frys	Fönster ned till golv, med synlig konvektor	
TT	Torktumlare	U/M	Ugn / Micro		
KM	Kombimaskin	M	Micro		
TV	Tvätt	Spis	Spis		

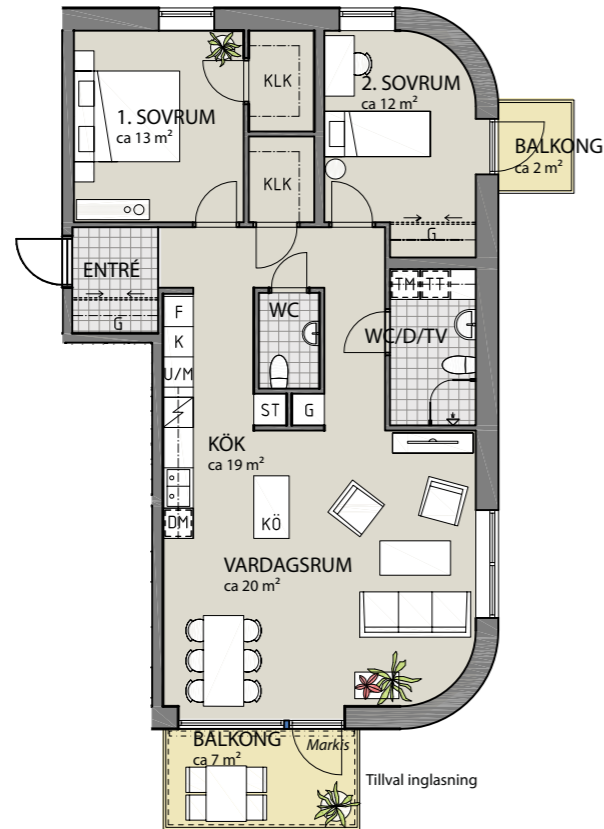
Mindre avvikelser kan förekomma. Rätt till ändringar förbehålles.

LÄGENHET A1401

STORLEK 3 Rok, ca 93 m²
PLACERING Plan 4, trapphus A

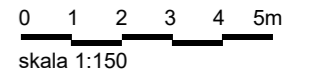


- Väldisponerad trea med fönster i tre väderstreck
- Öppna sällskapsytor med utgång till balkong i söderläge
- Helkaklat wc/dusch med tvättmaskin och torktumlare
- Praktiska funktioner med gäst-wc och två klädkammare
- Kök med köksö

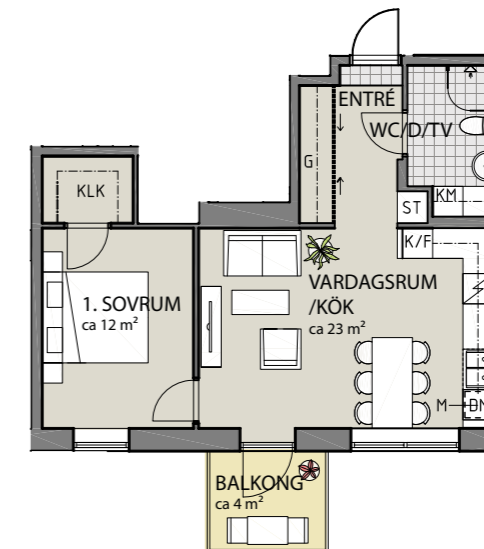


LÄGENHET A1102, A1302

STORLEK 2 Rok, ca 50 m²
PLACERING Plan 1, Plan 3, trapphus A



- Yteffektiv tvåa med balkong
- Stort sovrum med klädkammare
- Helkaklat wc/dusch med kombimaskin



ST	Städskap	KÖ	Köksö	G	Garderob med skjutdörr
G	Garderob	DM	Diskmaskin	RH	Rumshöjd
K	Kapphylla	K	Kylskåp	Tf	Takfönster
KLK	Klädkammare	F	Frys	■	Fönster med fönsterbänk
TM	Tvättmaskin	K/F	Kyl / Frys	■	Fönster ned till golv, med synlig konvektor
TT	Torktumlare	U/M	Ugn / Micro		
KM	Kombimaskin	M	Micro		
TV	Tvätt	Spis	Spis		

Mindre avvikelser kan förekomma. Rätt till ändringar förbehålles.

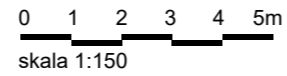


ST	Städskap	KÖ	Köksö	G	Garderob med skjutdörr
G	Garderob	DM	Diskmaskin	RH	Rumshöjd
K	Kapphylla	K	Kylskåp	Tf	Takfönster
KLK	Klädkammare	F	Frys	■	Fönster med fönsterbänk
TM	Tvättmaskin	K/F	Kyl / Frys	■	Fönster ned till golv, med synlig konvektor
TT	Torktumlare	U/M	Ugn / Micro		
KM	Kombimaskin	M	Micro		
TV	Tvätt	Spis	Spis		

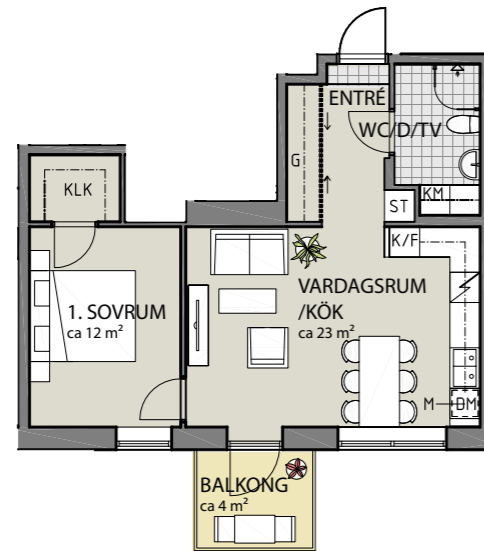
Mindre avvikelser kan förekomma. Rätt till ändringar förbehålles.

LÄGENHET A1202, A1402

STORLEK 2 Rok, ca 50 m²
PLACERING Plan 2, Plan 4, trapphus A

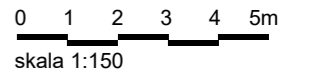


- Yteffektiv tvåa med balkong
- Stort sovrum med klädkammare
- Helkaklat wc/dusch med kombimaskin



LÄGENHET A1103, A1203, A1303

STORLEK 4 Rok, ca 116 m²
PLACERING Plan 1, Plan 2, Plan 3, trapphus A



- Fyra med gavelläge och karaktäristiska rundade hörn
- Stor umgängesyta med kök och vardagsrum i öppen planlösning
- Kök med köksö
- 2 st helkaklade wc/dusch samt separat tvätt.
- Två balkonger



ST	Städskap	KÖ	Köksö	G	Garderob med skjutdörr
G	Garderob	DM	Diskmaskin	RH	Rumshöjd
/	Kapphylla	K	Kylskåp	Takfönster	
KLK	Klädkammare	F	Frys	Fönster med fönsterbänk	
TM	Tvättmaskin	K/F	Kyl / Frys	Fönster ned till golvet, med synlig konvektor	
TT	Torktumlare	U/M	Ugn / Micro		
KM	Kombimaskin	M	Micro		
TV	Tvätt	Spis	Spis		

Mindre avvikelser kan förekomma. Rätt till ändringar förbehålles.

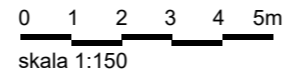


ST	Städskap	KÖ	Köksö	G	Garderob med skjutdörr
G	Garderob	DM	Diskmaskin	RH	Rumshöjd
/	Kapphylla	K	Kylskåp	Takfönster	
KLK	Klädkammare	F	Frys	Fönster med fönsterbänk	
TM	Tvättmaskin	K/F	Kyl / Frys	Fönster ned till golvet, med synlig konvektor	
TT	Torktumlare	U/M	Ugn / Micro		
KM	Kombimaskin	M	Micro		
TV	Tvätt	Spis	Spis		

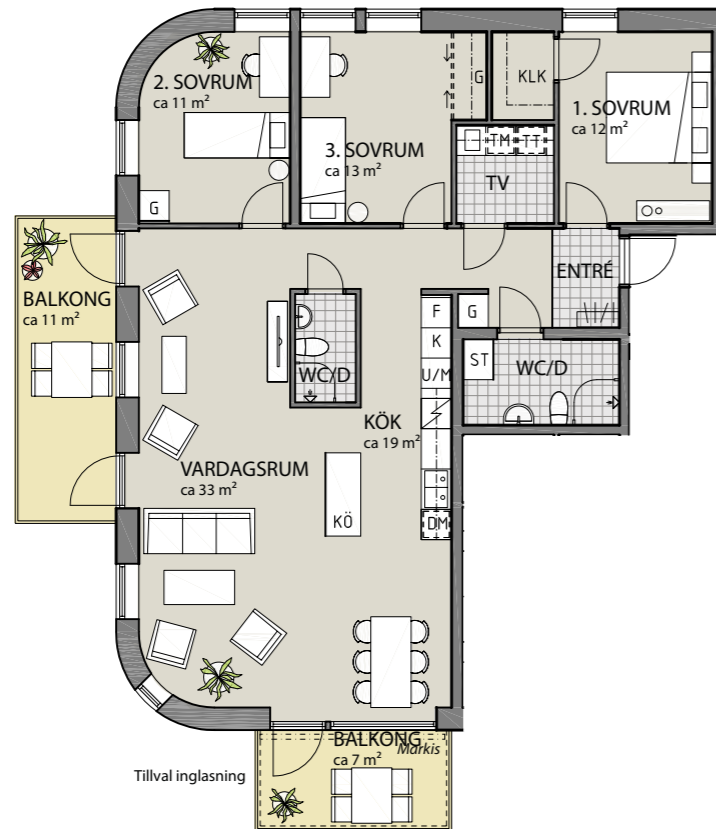
Mindre avvikelser kan förekomma. Rätt till ändringar förbehålles.

LÄGENHET A1403

STORLEK 4 Rok, ca 116 m²
PLACERING Plan 4, trapphus A

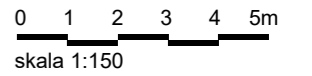


- Fyra med gavelläge och karaktäristiska rundade hörn
- Stor umgängesyta med kök och vardagsrum i öppen planlösning
- Kök med köksö
- 2 st helkaklade wc/dusch samt separat tvätt.
- Två balkonger

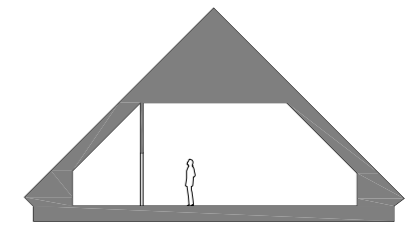
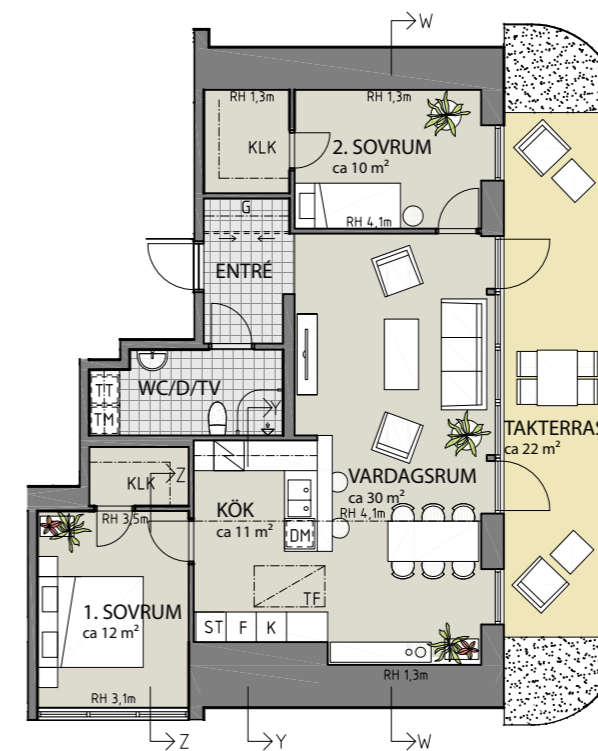


LÄGENHET A1501

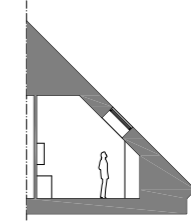
STORLEK 3 Rok, ca 83 m²
PLACERING Plan 5, trapphus A



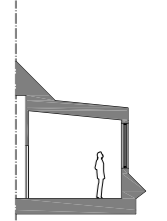
- Trea längst upp i huset
- Stor takterrass med dubbla utgångar
- Två sovrum med klädskåp
- Helkaklat wc/dusch med tvättmaskin och torktumlare
- Takfönster i kök



SEKTION 1:300
W-W



SEKTION 1:300
Y-Y

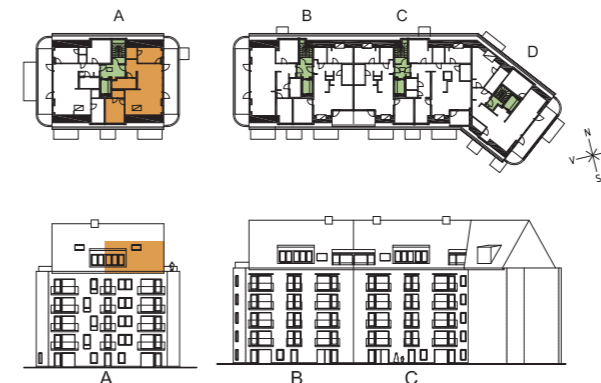


SEKTION 1:300
Z-Z



ST	Städskåp	KÖ	Köksö	G	Garderob med skjutdörr
G	Garderob	DM	Diskmaskin	RH	Rumshöjd
K	Kapphylla	K	Kylskåp	TF	Takfönster
KLK	Klädskåp	F	Frys	■	Fönster med fönsterbänk
TM	Tvättmaskin	K/F	Kyl / Frys	■	Fönster ned till golv, med synlig konvektor
TT	Torktumlare	U/M	Ugn / Micro		
KM	Kombimaskin	M	Micro		
TV	Tvätt	Spis	Spis		

Mindre avvikelser kan förekomma. Rätt till ändringar förbehålles.

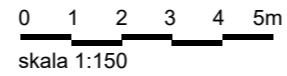


ST	Städskåp	KÖ	Köksö	G	Garderob med skjutdörr
G	Garderob	DM	Diskmaskin	RH	Rumshöjd
K	Kapphylla	K	Kylskåp Ejfullhöjd!	TF	Takfönster
KLK	Klädskåp	F	Frys Ejfullhöjd!	■	Fönster med fönsterbänk
TM	Tvättmaskin	K/F	Kyl / Frys	■	Fönster ned till golv, med synlig konvektor
TT	Torktumlare	U/M	Ugn / Micro		
KM	Kombimaskin	M	Micro		
TV	Tvätt	Spis	Spis		

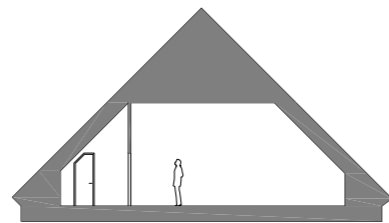
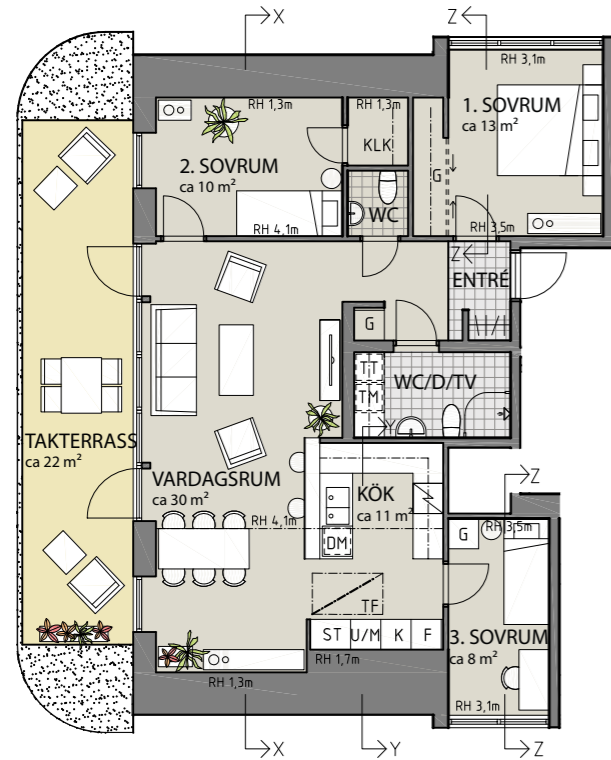
Mindre avvikelser kan förekomma. Rätt till ändringar förbehålles.

LÄGENHET A1502

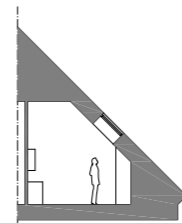
STORLEK 4 Rok, ca 90 m²
PLACERING Plan 5, trapphus A



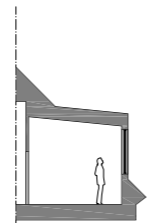
- Fyra med stor takterrass i västerläge
- Luftiga sällskapsytor med öppen planlösning
- Helkaklat wc/dusch med tvättmaskin och torktumlare
- Praktiska funktioner med gäst-wc och klädskåp
- Kök med mycket bänkyta
- Takfönster i kök



SEKTION 1:300
X-X



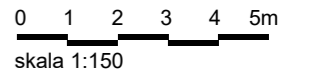
SEKTION 1:300
Y-Y



SEKTION 1:300
Z-Z

LÄGENHET B1001

STORLEK 3 Rok, ca 87 m²
PLACERING Entréplan, trapphus B



- Rymlig trea med genomgående ljus
- Helkaklat wc/dusch med tvättmaskin och torktumlare
- Gott om förvaring
- Uteplats i söderläge som nås från vardagsrum



ST	Städsåp	KÖ	Köksö	G	Garderob med skjutdörr
G	Garderob	DM	Diskmaskin	RH	Rumshöjd
KLK	Klädskåp	K	Kylskåp Ej fullhöjd!	TF	Takfönster
TM	Tvättmaskin	F	Frys Ej fullhöjd!	■	Fönster med fönsterbänk
TT	Torktumlare	K/F	Kyl / Frys	■	Fönster ned till golv, med synlig konvektor
KM	Kombimaskin	U/M	Ugn / Micro		
TV	Tvätt	M	Micro		
		Spis	Spis		

Mindre avvikelser kan förekomma. Rätt till ändringar förbehålles.

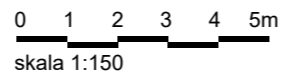


ST	Städsåp	KÖ	Köksö	G	Garderob med skjutdörr
G	Garderob	DM	Diskmaskin	RH	Rumshöjd
KLK	Klädskåp	K	Kylskåp	TF	Takfönster
TM	Tvättmaskin	F	Frys	■	Fönster med fönsterbänk
TT	Torktumlare	K/F	Kyl / Frys	■	Fönster ned till golv, med synlig konvektor
KM	Kombimaskin	U/M	Ugn / Micro		
TV	Tvätt	M	Micro		
		Spis	Spis		

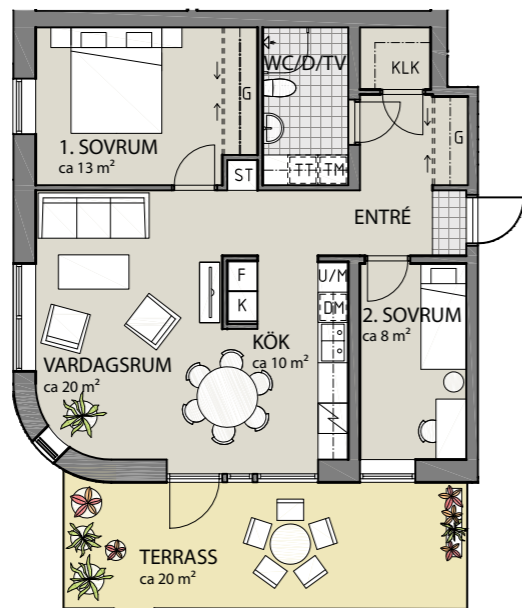
Mindre avvikelser kan förekomma. Rätt till ändringar förbehålles.

LÄGENHET B1002

STORLEK 3 Rok, ca 73 m²
PLACERING Entréplan, trapphus B

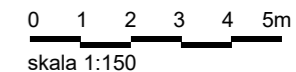


- Trea med ljusinsläpp från två håll
- Uteplats i söderläge som nås från vardagsrum
- Helkaklat wc/dusch med tvättmaskin och torktumlare
- Förvaring via klädkammare och skjutpartigarderober



LÄGENHET B1101, B1301

STORLEK 3 Rok, ca 84 m²
PLACERING Plan 1, Plan 3, trapphus B



- Trea med genomgående ljusinsläpp
- Balkong i söderläge som nås från vardagsrum
- Helkaklat wc/dusch med tvättmaskin och torktumlare
- Gott om förvaring
- Kök med köksö



ST	Städskap	KÖ	Köksö	G	Garderob med skjutdörr
G	Garderob	DM	Diskmaskin	RH	Rumshöjd
K	Kapphylla	K	Kylskåp	TF	Takfönster
KLK	Klädkammare	F	Frys	■	Fönster med fönsterbänk
TM	Tvättmaskin	K/F	Kyl / Frys	■	Fönster ned till golv, med synlig konvektor
TT	Torktumlare	J/M	Ugn / Micro		
KM	Kombimaskin	M	Micro		
TV	Tvätt	Spis	Spis		

Mindre avvikelser kan förekomma. Rätt till ändringar förbehålles.



ST	Städskap	KÖ	Köksö	G	Garderob med skjutdörr
G	Garderob	DM	Diskmaskin	RH	Rumshöjd
K	Kapphylla	K	Kylskåp	TF	Takfönster
KLK	Klädkammare	F	Frys	■	Fönster med fönsterbänk
TM	Tvättmaskin	K/F	Kyl / Frys	■	Fönster ned till golv, med synlig konvektor
TT	Torktumlare	J/M	Ugn / Micro		
KM	Kombimaskin	M	Micro		
TV	Tvätt	Spis	Spis		

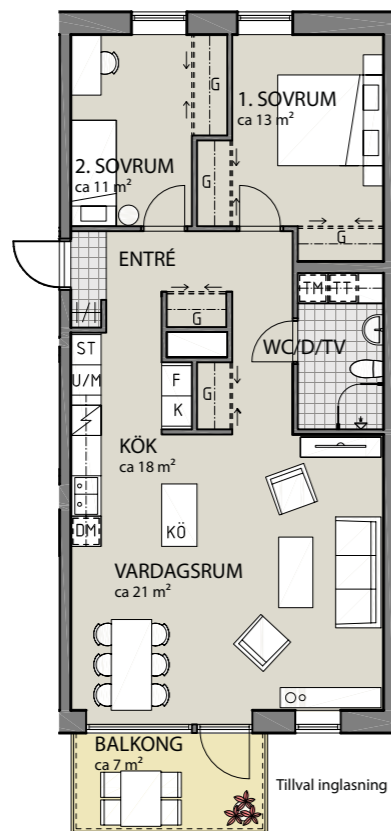
Mindre avvikelser kan förekomma. Rätt till ändringar förbehålles.

LÄGENHET B1201

STORLEK 3 Rok, ca 84 m²
PLACERING Plan 2, trapphus B

0 1 2 3 4 5m
 skala 1:150

- Trea med genomgående ljusinsläpp
- Balkong i söderläge som nås från vardagsrum
- Helkaklat wc/dusch med tvättmaskin och torktumlare
- Gott om förvaring
- Kök med köksö

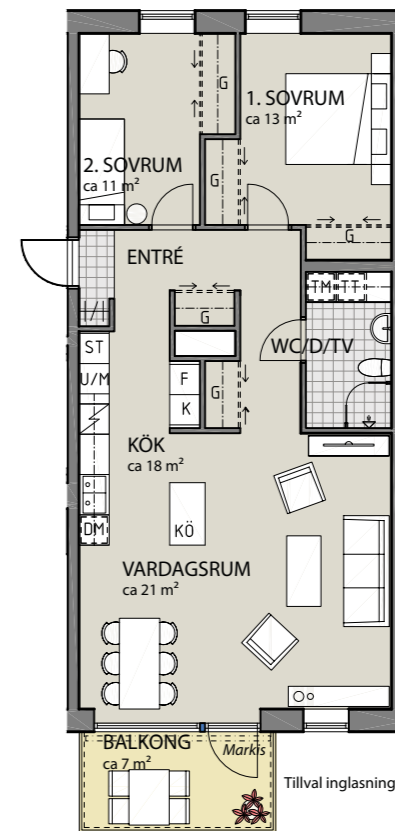


LÄGENHET B1401

STORLEK 3 Rok, ca 84 m²
PLACERING Plan 4, trapphus B

0 1 2 3 4 5m
 skala 1:150

- Trea med genomgående ljusinsläpp
- Balkong i söderläge som nås från vardagsrum
- Helkaklat wc/dusch med tvättmaskin och torktumlare
- Gott om förvaring
- Kök med köksö



ST	Städskap	KÖ	Köksö	G	Garderob med skjutsdörr
G	Garderob	DM	Diskmaskin	RH	Rumshöjd
KLK	Klädkammare	K	Kylskåp	Takfönst	Takfönster
TM	Tvättmaskin	F	Frys	Fönst	Fönster med fönsterbänk
TT	Torktumlare	K/F	Kyl / Frys	Fönst	Fönster ned till golv, med synlig konvektor
KM	Kombimaskin	U/M	Ugn / Micro		
TV	Tvätt	M	Micro		
		Spis	Spis		

Mindre avvikelser kan förekomma. Rätt till ändringar förbehålles.

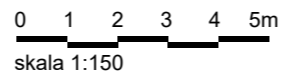


ST	Städskap	KÖ	Köksö	G	Garderob med skjutsdörr
G	Garderob	DM	Diskmaskin	RH	Rumshöjd
KLK	Klädkammare	K	Kylskåp	Takfönst	Takfönster
TM	Tvättmaskin	F	Frys	Fönst	Fönster med fönsterbänk
TT	Torktumlare	K/F	Kyl / Frys	Fönst	Fönster ned till golv, med synlig konvektor
KM	Kombimaskin	U/M	Ugn / Micro		
TV	Tvätt	M	Micro		
		Spis	Spis		

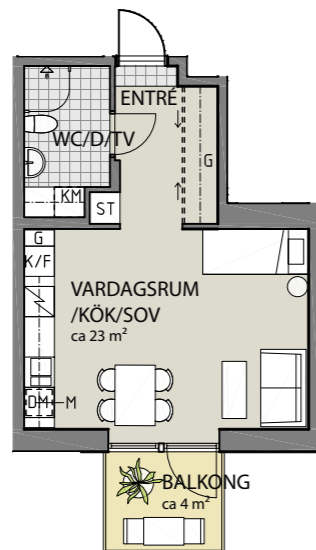
Mindre avvikelser kan förekomma. Rätt till ändringar förbehålles.

LÄGENHET B1102, B1202, B1302, B1402

STORLEK 1 Rok, ca 35 m²
PLACERING Plan 1, Plan 2, Plan 3, Plan 4, trapphus B

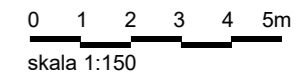


- Smart planerad etta
- Balkong i söderläge
- Helkaklat wc/dusch med kombimaskin

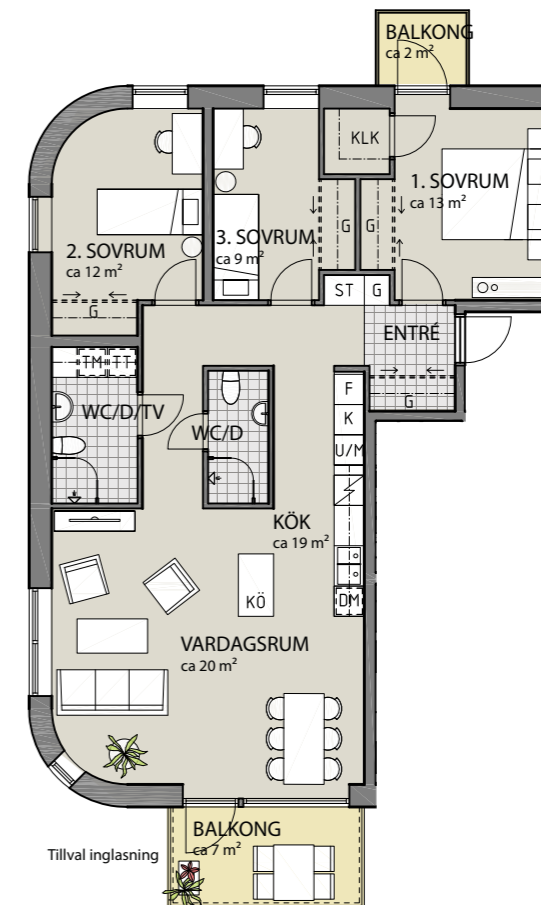


LÄGENHET B1103, B1203, B1303

STORLEK 4 Rok, ca 101 m²
PLACERING Plan 1, Plan 2, Plan 3, trapphus B



- Ljus och luftig fyra med fönster i tre väderstreck
- Två balkonger, varav den ena med utgång från vardagsrum
- Två helkaklade wc/dusch varav det ena med tvätt
- Gott om förvaring via skjutpartier i sovrum
- Kök med köksö



ST	Städskåp	KÖ	Köksö	G	Garderob med skjutdörr
G	Garderob	DM	Diskmaskin	RH	Rumshöjd
/	Kapphylla	K	Kylskåp	TF	Takfönster
KLK	Klädkammare	F	Frys	■	Fönster med fönsterbänk
TM	Tvättmaskin	K/F	Kyl / Frys	■	Fönster ned till golvet, med synlig konvektor
TT	Torktumlare	U/M	Ugn / Micro		
KM	Kombimaskin	M	Micro		
TV	Tvätt	↘	Spis		

Mindre avvikelser kan förekomma. Rätt till ändringar förbehålles.

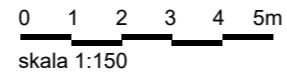


ST	Städskåp	KÖ	Köksö	G	Garderob med skjutdörr
G	Garderob	DM	Diskmaskin	RH	Rumshöjd
/	Kapphylla	K	Kylskåp	TF	Takfönster
KLK	Klädkammare	F	Frys	■	Fönster med fönsterbänk
TM	Tvättmaskin	K/F	Kyl / Frys	■	Fönster ned till golvet, med synlig konvektor
TT	Torktumlare	U/M	Ugn / Micro		
KM	Kombimaskin	M	Micro		
TV	Tvätt	↘	Spis		

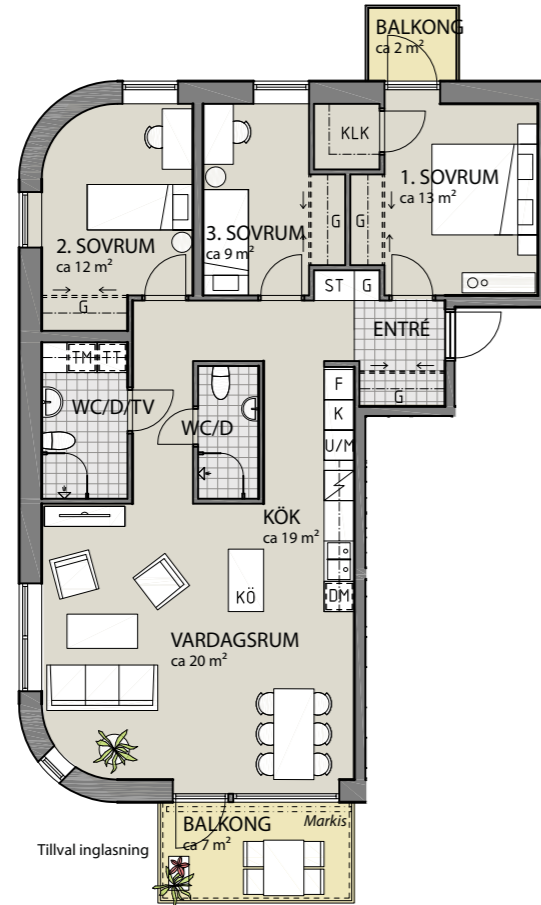
Mindre avvikelser kan förekomma. Rätt till ändringar förbehålles.

LÄGENHET B1403

STORLEK 4 Rok, ca 101 m²
PLACERING Plan 4., trapphus B



- Ljus och luftig fyra med fönster i tre väderstreck
- Två balkonger, varav den ena med utgång från vardagsrum
- Två helkaklade wc/dusch varav det ena med tvätt
- Gott om förvaring via skjutpartier i sovrum
- Kök med köksö

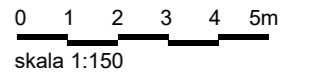


ST	Städskap	KÖ	Köksö	G	Garderob med skjutdörr
G	Garderob	DM	Diskmaskin	RH	Rumshöjd
KP	Kapphylla	K	Kylskåp	TF	Takfönster
KLK	Klädkammare	F	Frys	■	Fönster med fönsterbänk
TM	Tvättmaskin	K/F	Kyl / Frys	■	Fönster ned till golv, med synlig konvektor
TT	Torktumlare	U/M	Ugn / Micro		
KM	Kombimaskin	M	Micro		
TV	Tvätt	Spis	Spis		

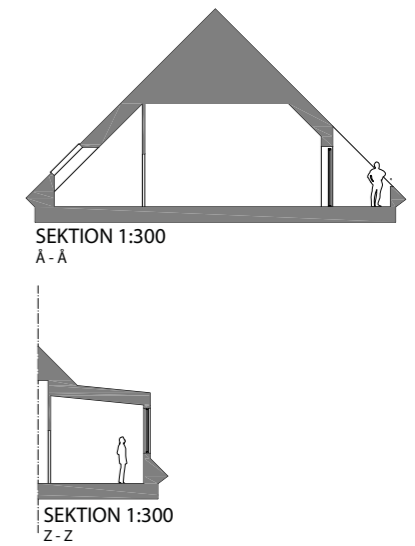
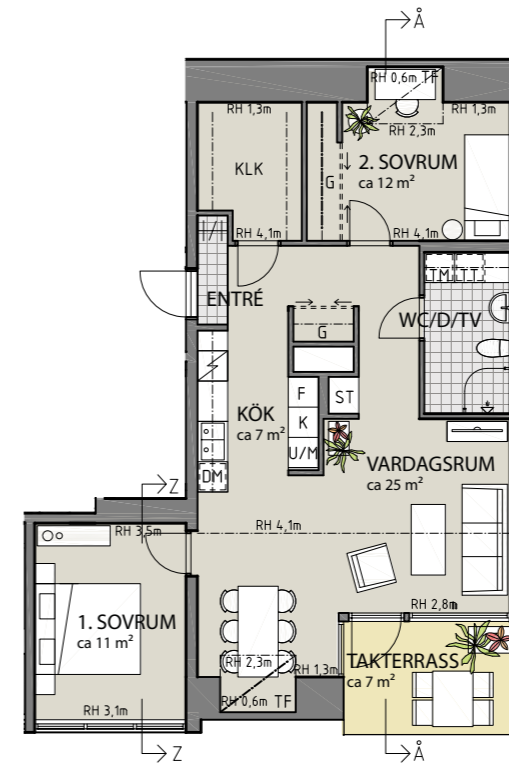
Mindre avvikelser kan förekomma. Rätt till ändringar förbehålles.

LÄGENHET B1501

STORLEK 3 Rok, ca 80 m²
PLACERING Plan 5, trapphus B



- Smart planerad trea längst upp i huset
- Takterrass i söderläge som nås från vardagsrum
- Helkaklad wc/dusch med tvättmaskin och torktumlare
- Stor klädskåp
- Takfönster i ett av sovrummen

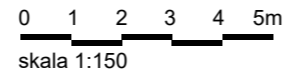


ST	Städskap	KÖ	Köksö	G	Garderob med skjutdörr
G	Garderob	DM	Diskmaskin	RH	Rumshöjd
KP	Kapphylla	K	Kylskåp	TF	Takfönster
KLK	Klädkammare	F	Frys	■	Fönster med fönsterbänk
TM	Tvättmaskin	K/F	Kyl / Frys	■	Fönster ned till golv, med synlig konvektor
TT	Torktumlare	U/M	Ugn / Micro		
KM	Kombimaskin	M	Micro		
TV	Tvätt	Spis	Spis		

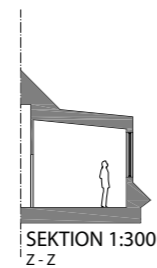
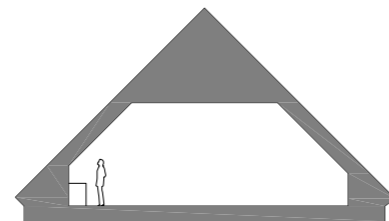
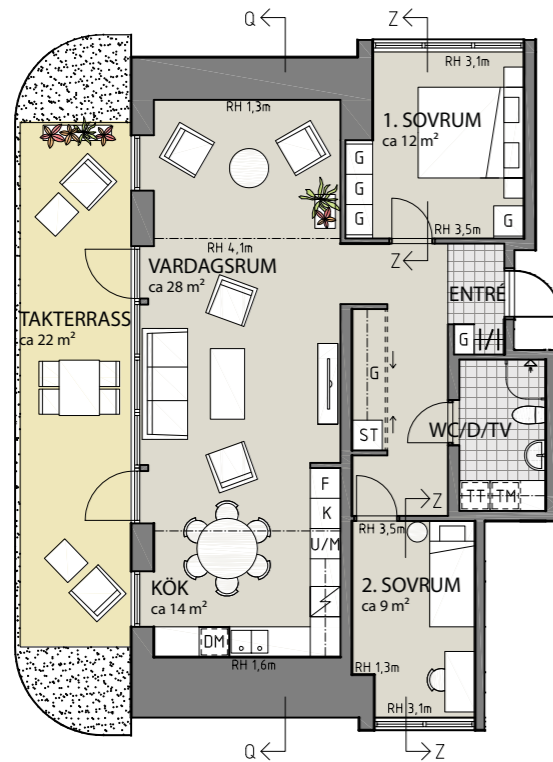
Mindre avvikelser kan förekomma. Rätt till ändringar förbehålles.

LÄGENHET B1502

STORLEK 3 Rok, ca 85 m²
PLACERING Plan 5, trapphus B

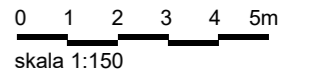


- Trea med stor takterrass i västerläge
- Luftiga sällskapsytor med öppen planlösning
- Helkaklat wc/dusch med tvättmaskin och torktumlare
- Kök med mycket bänkyta

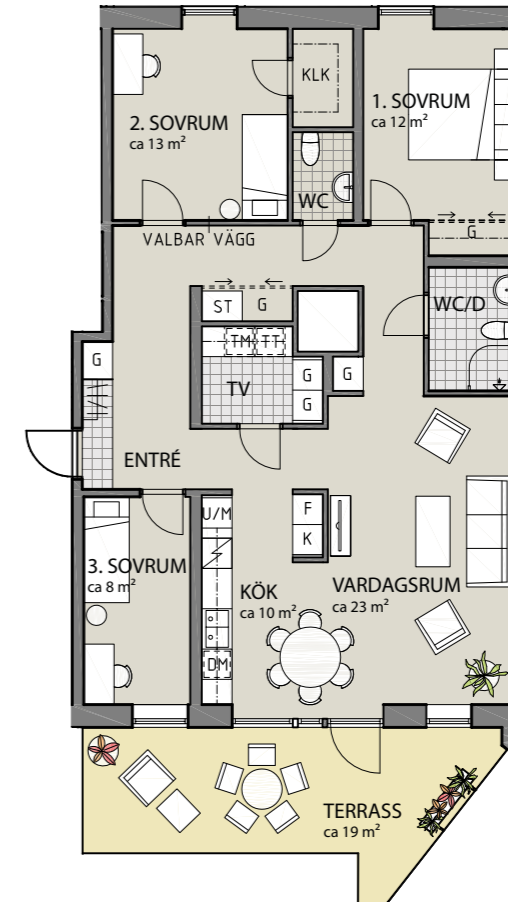


LÄGENHET C1001

STORLEK 4 Rok, ca 111 m²
PLACERING Entréplan, trapphus C



- Fyra i markplan med uteplats i söderläge
- Möjlighet till två eller tre sovrum via valbar vägg
- Luftiga sällskapsytor med utgång till uteplats
- Helkaklad wc/dusch, gäst-wc samt separat tvätt med förvaring



ST	Städskap	KÖ	Köksö	G	Garderob med skjutdörr
G	Garderob	DM	Diskmaskin	RH	Rumshöjd
KLK	Klädkammare	K	Kylskåp	Takfönst	Takfönster
TM	Tvättmaskin	F	Frys	Fönst	Fönster med fönsterbänk
TT	Torktumlare	K/F	Kyl / Frys	Fönst	Fönster ned till golv, med synlig konvektor
KM	Kombimaskin	J/M	Ugn / Micro		
TV	Tvätt	M	Micro		
		Spis	Spis		

Mindre avvikelser kan förekomma. Rätt till ändringar förbehålles.

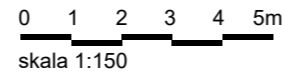


ST	Städskap	KÖ	Köksö	G	Garderob med skjutdörr
G	Garderob	DM	Diskmaskin	RH	Rumshöjd
KLK	Klädkammare	K	Kylskåp	Takfönst	Takfönster
TM	Tvättmaskin	F	Frys	Fönst	Fönster med fönsterbänk
TT	Torktumlare	K/F	Kyl / Frys	Fönst	Fönster ned till golv, med synlig konvektor
KM	Kombimaskin	J/M	Ugn / Micro		
TV	Tvätt	M	Micro		
		Spis	Spis		

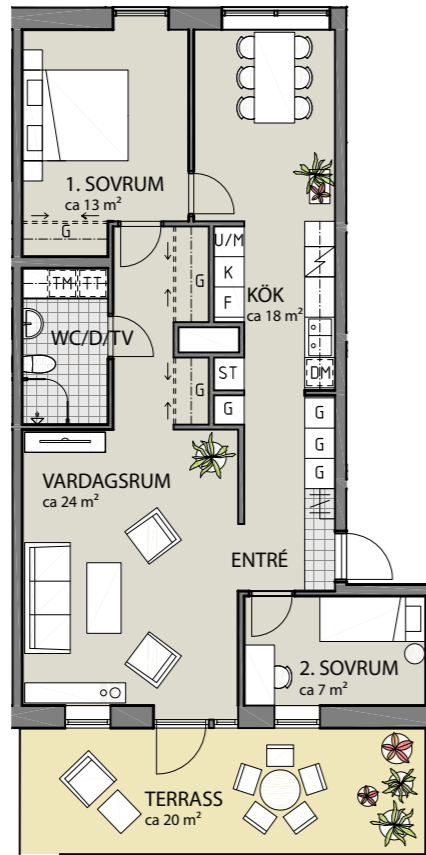
Mindre avvikelser kan förekomma. Rätt till ändringar förbehålles.

LÄGENHET C1002

STORLEK 3 Rok, ca 87 m²
PLACERING Entréplan, trapphus C

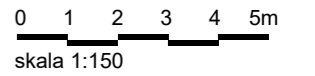


- Rymlig trea med genomgående ljus
- Helkaklat wc/dusch med tvättmaskin och torktumlare
- Gott om förvaring via garderober och tre skjutpartigarderober
- Uteplats i söderläge som nås från vardagsrum

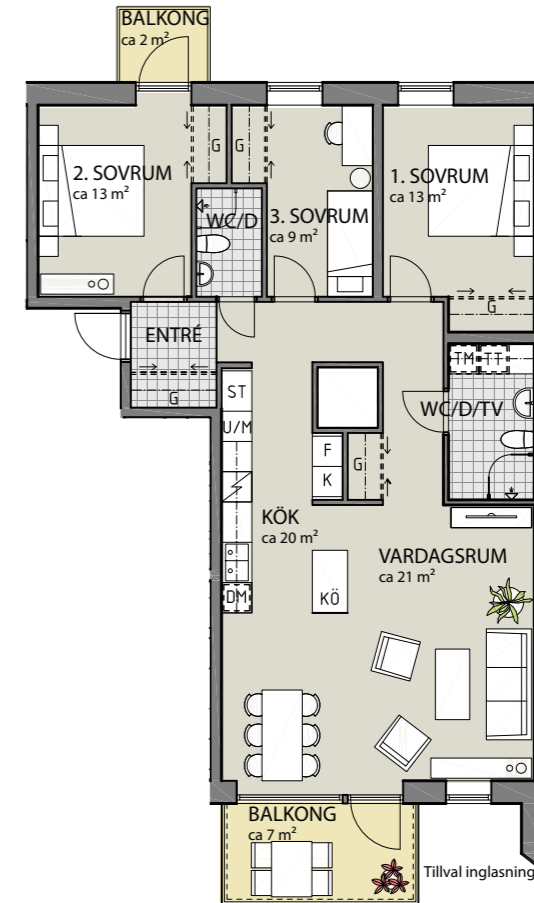


LÄGENHET C1101, C1201, C1301

STORLEK 4 Rok, ca 101 m²
PLACERING Plan 1, Plan 2, Plan 3, trapphus C



- Fyra med genomgående ljusinsläpp
- Två balkonger, varav en med utgång från vardagsrum
- Luftiga sällskapsytor med öppen planlösning
- Två helkaklade wc/dusch varav det ena med tvätt
- Kök med köksö



ST	Städskåp	KÖ	Köksö	G	Garderob med skjutdörr
G	Garderob	DM	Diskmaskin	RH	Rumshöjd
KP	Kapphylla	K	Kylskåp	Takf	Takfönster
KLK	Klädkammare	F	Frys	Fb	Fönster med fönsterbänk
TM	Tvättmaskin	K/F	Kyl / Frys	Fg	Fönster ned till golvet, med synlig konvektor
TT	Torktumlare	U/M	Ugn / Micro		
KM	Kombimaskin	M	Micro		
TV	Tvätt	Spis	Spis		

Mindre avvikelser kan förekomma. Rätt till ändringar förbehålles.

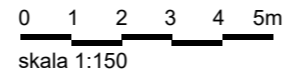


ST	Städskåp	KÖ	Köksö	G	Garderob med skjutdörr
G	Garderob	DM	Diskmaskin	RH	Rumshöjd
KP	Kapphylla	K	Kylskåp	Takf	Takfönster
KLK	Klädkammare	F	Frys	Fb	Fönster med fönsterbänk
TM	Tvättmaskin	K/F	Kyl / Frys	Fg	Fönster ned till golvet, med synlig konvektor
TT	Torktumlare	U/M	Ugn / Micro		
KM	Kombimaskin	M	Micro		
TV	Tvätt	Spis	Spis		

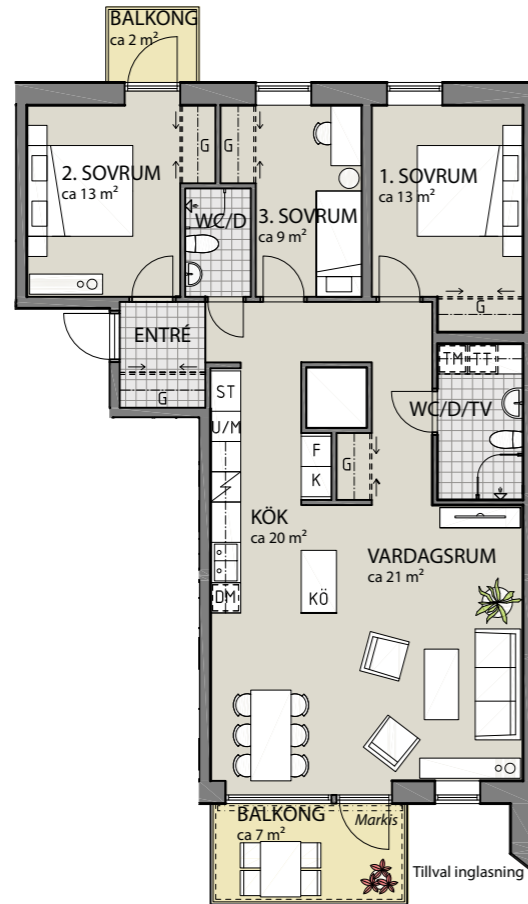
Mindre avvikelser kan förekomma. Rätt till ändringar förbehålles.

LÄGENHET C1401

STORLEK 4 Rok, ca 101 m²
PLACERING Plan 4, trapphus C



- Fyra med genomgående ljusinsläpp
- Två balkonger, varav en med utgång från vardagsrum
- Luftiga sällskapsytor med öppen planlösning
- Två helkaklade wc/dusch varav det ena med tvätt
- Kök med köksö

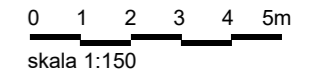


ST	Städskap	KÖ	Köksö	G↓	Garderob med skjutdörr
G	Garderob	DM	Diskmaskin	G↑	Garderob
/	Kapphylla	K	Kylskåp	RH	Rumshöjd
KLK	Klädkammare	F	Frys	TF	Takfönster
TM	Tvättmaskin	K/F	Kyl / Frys	■	Fönster med fönsterbänk
TT	Torktumlare	U/M	Ugn / Micro	■	Fönster ned till golv, med synlig konvektor
KM	Kombimaskin	M	Micro		
TV	Tvätt	Spis	Spis		

Mindre avvikelser kan förekomma. Rätt till ändringar förbehålles.

LÄGENHET C1102, C1202, C1302, C1402

STORLEK 1 Rok, ca 35 m²
PLACERING Plan 1, Plan 2, Plan 3, Plan 4, trapphus C



- Smart planerad etta
- Balkong i söderläge
- Helkaklad wc/dusch med kombimaskin



ST	Städskap	KÖ	Köksö	G↓	Garderob med skjutdörr
G	Garderob	DM	Diskmaskin	G↑	Garderob
/	Kapphylla	K	Kylskåp	RH	Rumshöjd
KLK	Klädkammare	F	Frys	TF	Takfönster
TM	Tvättmaskin	K/F	Kyl / Frys	■	Fönster med fönsterbänk
TT	Torktumlare	U/M	Ugn / Micro	■	Fönster ned till golv, med synlig konvektor
KM	Kombimaskin	M	Micro		
TV	Tvätt	Spis	Spis		

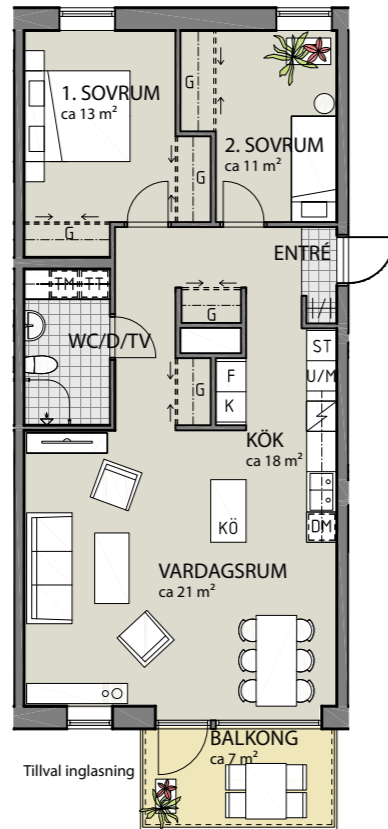
Mindre avvikelser kan förekomma. Rätt till ändringar förbehålles.

LÄGENHET C1103, C1303

STORLEK 3 Rok, ca 84 m²
PLACERING Plan 1, Plan 3, trapphus C

0 1 2 3 4 5m
 skala 1:150

- Trea med genomgående ljusinsläpp
- Balkong i söderläge som nås från vardagsrum
- Helkaklat wc/dusch med tvättmaskin och torktumlare
- Gott om förvaring via skjutpartigarderober
- Kök med köksö

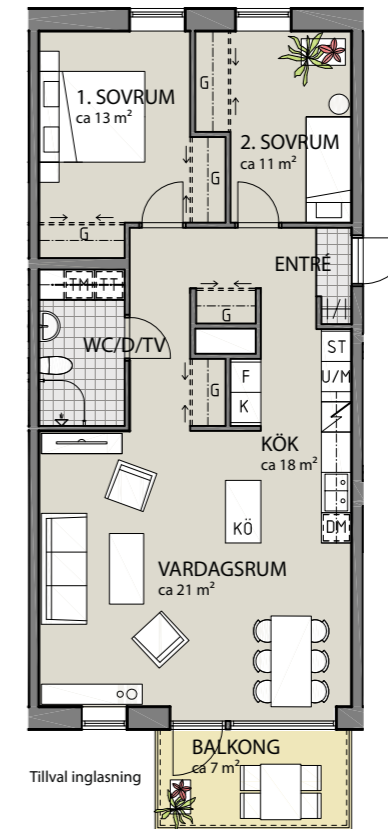


LÄGENHET C1203

STORLEK 3 Rok, ca 84 m²
PLACERING Plan 2, trapphus C

0 1 2 3 4 5m
 skala 1:150

- Trea med genomgående ljusinsläpp
- Balkong i söderläge som nås från vardagsrum
- Helkaklat wc/dusch med tvättmaskin och torktumlare
- Gott om förvaring via skjutpartigarderober
- Kök med köksö



ST	Städskap	KÖ	Köksö	G	Garderob med skjutdörr
G	Garderob	DM	Diskmaskin	RH	Rumshöjd
KLK	Klädkammare	K	Kylskåp	Takfönster	Fönster med fönsterbänk
TM	Tvättmaskin	F	Frys	Fönster ned till golv, med synlig konvektor	
TT	Torktumlare	K/F	Kyl / Frys		
KM	Kombimaskin	U/M	Ugn / Micro		
TV	Tvätt	M	Micro		
		Spis	Spis		

Mindre avvikelser kan förekomma. Rätt till ändringar förbehålles.

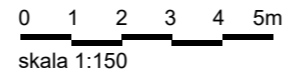


ST	Städskap	KÖ	Köksö	G	Garderob med skjutdörr
G	Garderob	DM	Diskmaskin	RH	Rumshöjd
KLK	Klädkammare	K	Kylskåp	Takfönster	Fönster med fönsterbänk
TM	Tvättmaskin	F	Frys	Fönster ned till golv, med synlig konvektor	
TT	Torktumlare	K/F	Kyl / Frys		
KM	Kombimaskin	U/M	Ugn / Micro		
TV	Tvätt	M	Micro		
		Spis	Spis		

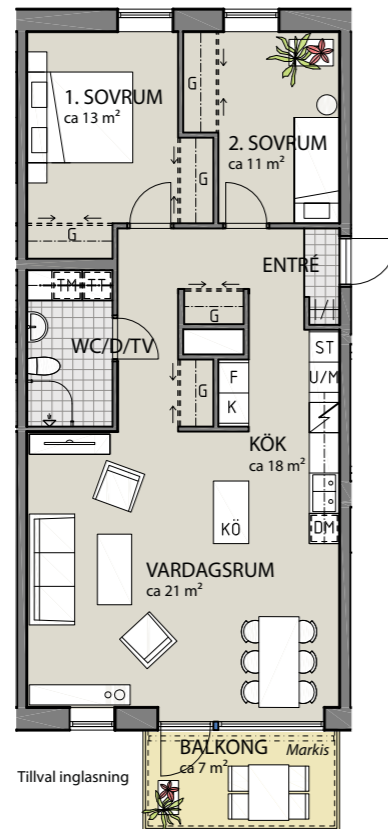
Mindre avvikelser kan förekomma. Rätt till ändringar förbehålles.

LÄGENHET C1403

STORLEK 3 Rok, ca 84 m²
PLACERING Plan 4, trapphus C

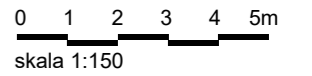


- Trea med genomgående ljusinsläpp
- Balkong i söderläge som nås från vardagsrum
- Helkaklat wc/dusch med tvättmaskin och torktumlare
- Gott om förvaring via skjutpartigarderober
- Kök med köksö

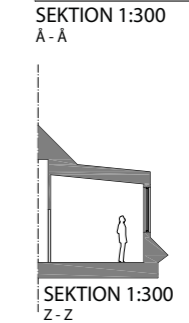
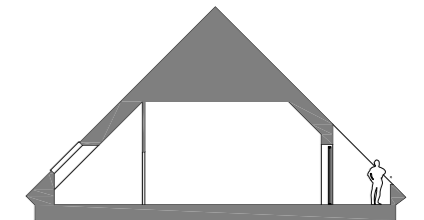
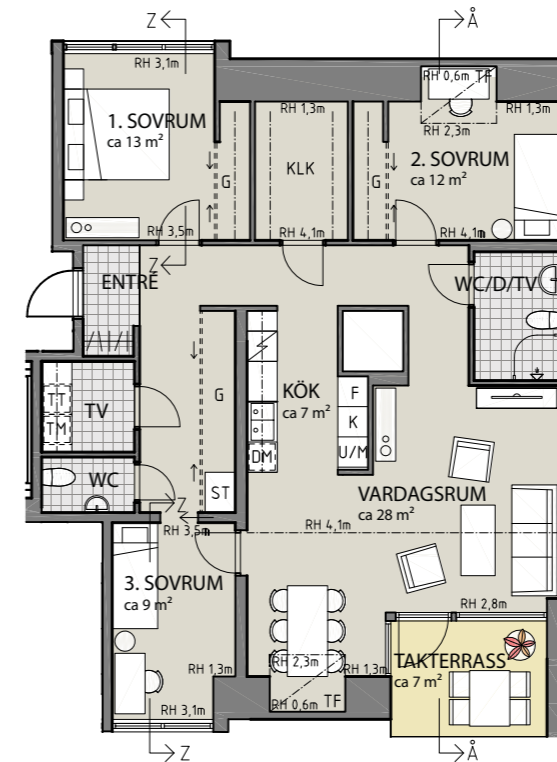


LÄGENHET C1501

STORLEK 4 Rok, ca 110 m²
PLACERING Plan 5, trapphus C



- Rymlig fyra med praktiska ytor
- Takterrass som nås från vardagsrum
- Stor klädskåp och tre skjutpartigarderober för förvaring
- Helkaklat wc/dusch, separat tvätt samt gäst-wc
- Takfönster vid matplats och i ett av sovrummen



ST	Städsåp	KÖ	Köksö	G	Garderob med skjutdörr
G	Garderob	DM	Diskmaskin	RH	Rumshöjd
K	Kapphylla	K	Kylskåp	TF	Takfönster
KLK	Klädskåp	F	Frys	▬	Fönster med fönsterbänk
TM	Tvättmaskin	K/F	Kyl / Frys	▬	Fönster ned till golv, med synlig konvektor
TT	Torktumlare	U/M	Ugn / Micro		
KM	Kombimaskin	M	Micro		
TV	Tvätt	Spis	Spis		

Mindre avvikelser kan förekomma. Rätt till ändringar förbehålles.

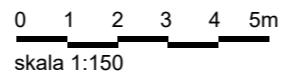


ST	Städsåp	KÖ	Köksö	G	Garderob med skjutdörr
G	Garderob	DM	Diskmaskin	RH	Rumshöjd
K	Kapphylla	K	Kylskåp	TF	Takfönster
KLK	Klädskåp	F	Frys	▬	Fönster med fönsterbänk
TM	Tvättmaskin	K/F	Kyl / Frys	▬	Fönster ned till golv, med synlig konvektor
TT	Torktumlare	U/M	Ugn / Micro		
KM	Kombimaskin	M	Micro		
TV	Tvätt	Spis	Spis		

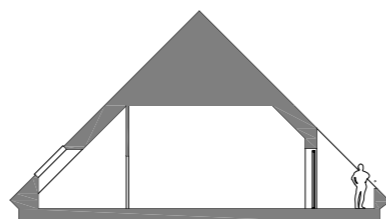
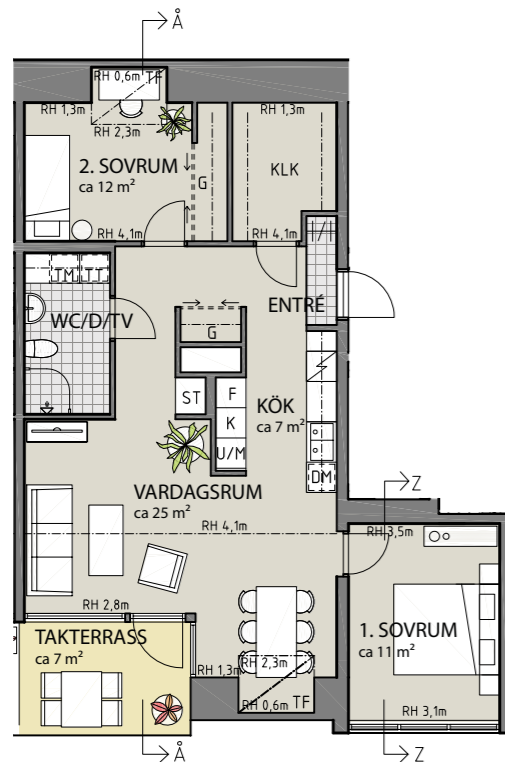
Mindre avvikelser kan förekomma. Rätt till ändringar förbehålles.

LÄGENHET C1502

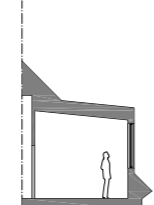
STORLEK 3 Rok, ca 80 m²
PLACERING Plan 5, trapphus C



- Smart planerad trea längst upp i huset
- Takterras i söderläge som nås från vardagsrum
- Helkaklad wc/dusch med tvättmaskin och torktumlare
- Stor klädskåp löser praktiskt förvaringen
- Takfönster vid matplats och i ett av sovrummen



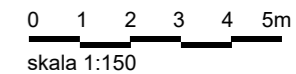
SEKTION 1:300
Å - Å



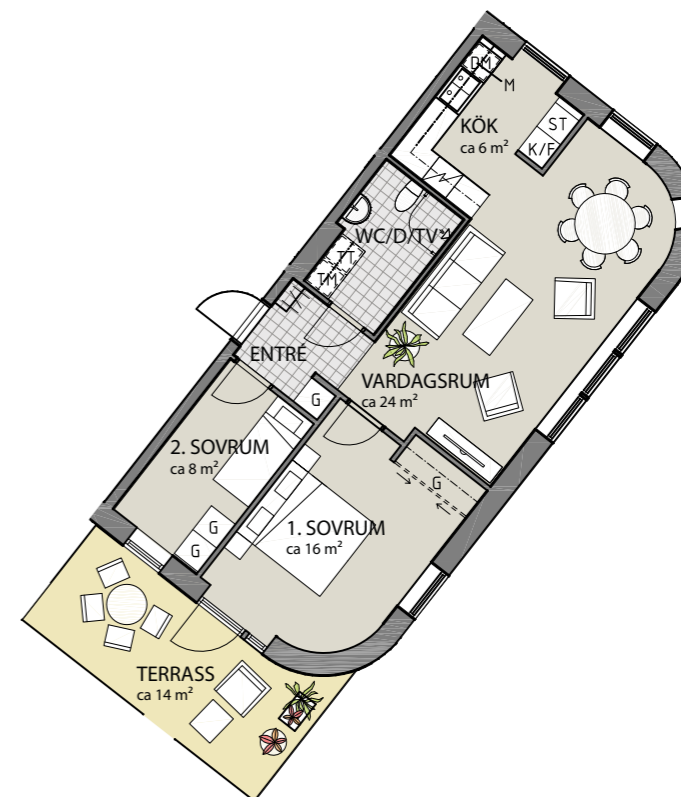
SEKTION 1:300
Z - Z

LÄGENHET D1001

STORLEK 3 Rok, ca 66 m²
PLACERING Entréplan, trapphus D



- Gaveltrea med fönster i tre väderstreck
- Uteplats i söderläge
- Master bedroom med karaktäristiskt rundat hörn och förvaring i skjutparti



ST	Städsåp	KÖ	Köksö	G	Garderob med skjutdörr
G	Garderob	DM	Diskmaskin	RH	Rumshöjd
KLK	Klädskåp	K	Kylskåp	F	Takfönster
TM	Tvättmaskin	F	Frys	F/F	Fönster med fönsterbänk
TT	Torktumlare	K/F	Kyl / Frys	F	Fönster ned till golv, med synlig konvektor
KM	Kombimaskin	U/M	Ugn / Micro	M	
TV	Tvätt	M	Micro	S	
		Spis			

Mindre avvikelser kan förekomma. Rätt till ändringar förbehålles.



ST	Städsåp	KÖ	Köksö	G	Garderob med skjutdörr
G	Garderob	DM	Diskmaskin	RH	Rumshöjd
KLK	Klädskåp	K	Kylskåp	F	Takfönster
TM	Tvättmaskin	F	Frys	F/F	Fönster med fönsterbänk
TT	Torktumlare	K/F	Kyl / Frys	F	Fönster ned till golv, med synlig konvektor
KM	Kombimaskin	U/M	Ugn / Micro	M	
TV	Tvätt	M	Micro	S	
		Spis			

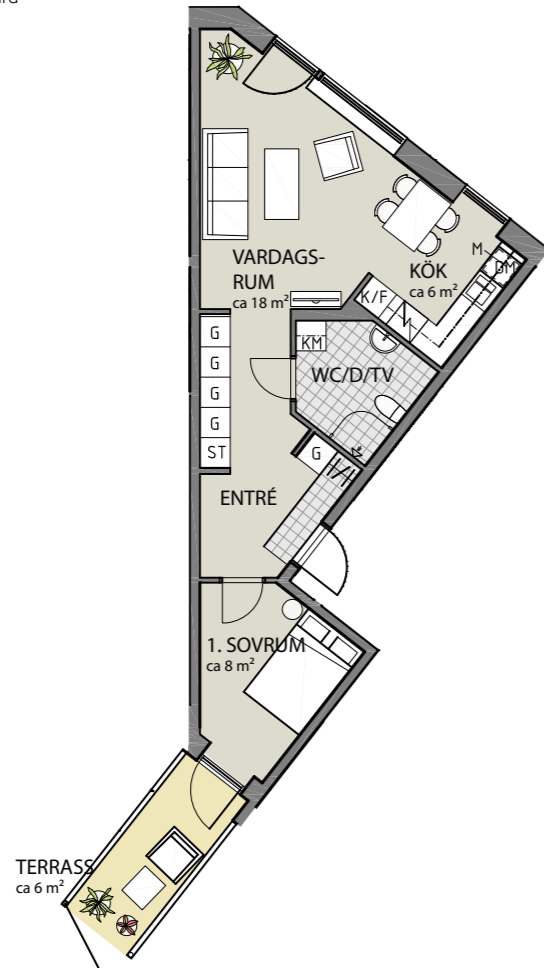
Mindre avvikelser kan förekomma. Rätt till ändringar förbehålles.

LÄGENHET D1002

STORLEK 2 Rok, ca 50 m²
PLACERING Entréplan, trapphus D

0 1 2 3 4 5m
 skala 1:150

- Tvåa med kök och vardagsrum i öppen planlösning
- Helkaklat wc/dusch med kombimaskin
- Sovrum med utgång till uteplats mot innergård
- Fransk balkong

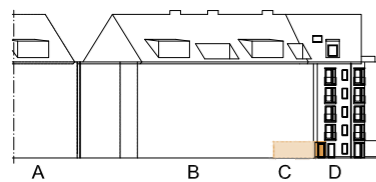
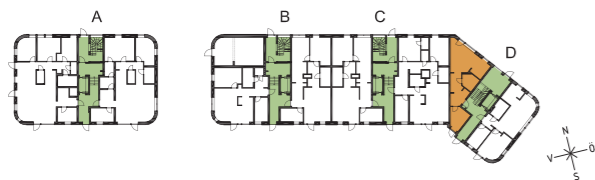


LÄGENHET D1101, D1301

STORLEK 3 Rok, ca 74 m²
PLACERING Plan 1, Plan 3, trapphus D

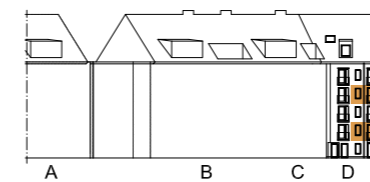
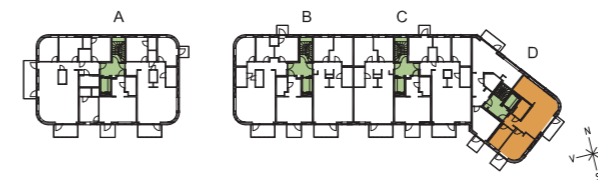
0 1 2 3 4 5m
 skala 1:150

- Trea med gavelläge och dubbla balkonger
- Kök och vardagsrum i vinkel med mycket ljusinsläpp
- Helkaklat wc/dusch med tvättmaskin och torktumlare



ST	Städsåp	KÖ	Köksö	G	Garderob med skjutfdörr
G	Garderob	DM	Diskmaskin	RH	Rumshöjd
KP	Kapphylla	K	Kylskåp	TF	Takfönster
KLK	Klädkammare	F	Frys	■	Fönster med fönsterbänk
TM	Tvättmaskin	K/F	Kyl / Frys	■	Fönster ned till golv, med synlig konvektor
TT	Torktumlare	U/M	Ugn / Micro		
KM	Kombimaskin	M	Micro		
TV	Tvätt	Spis	Spis		

Mindre avvikelser kan förekomma. Rätt till ändringar förbehålles.

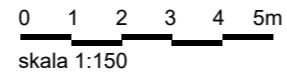


ST	Städsåp	KÖ	Köksö	G	Garderob med skjutfdörr
G	Garderob	DM	Diskmaskin	RH	Rumshöjd
KP	Kapphylla	K	Kylskåp	TF	Takfönster
KLK	Klädkammare	F	Frys	■	Fönster med fönsterbänk
TM	Tvättmaskin	K/F	Kyl / Frys	■	Fönster ned till golv, med synlig konvektor
TT	Torktumlare	U/M	Ugn / Micro		
KM	Kombimaskin	M	Micro		
TV	Tvätt	Spis	Spis		

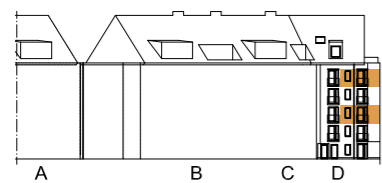
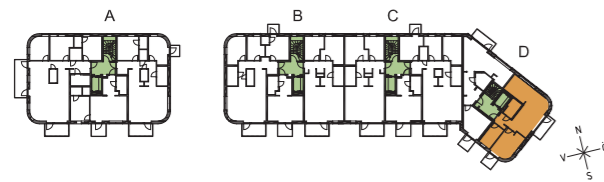
Mindre avvikelser kan förekomma. Rätt till ändringar förbehålles.

LÄGENHET D1201, D1401

STORLEK 3 Rok, ca 74 m²
PLACERING Plan 2, Plan 4, trapphus D



- Trea med gavelläge och dubbla balkonger
- Kök och vardagsrum i vinkel med mycket ljusinsläpp
- Helkaklat wc/dusch med tvättmaskin och torktumlare

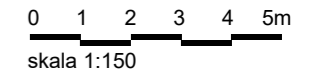


ST	Städskåp	KÖ	Köksö	G	Garderob med skjutdörr
G	Garderob	DM	Diskmaskin	RH	Rumshöjd
KLK	Kapphylla	K	Kylskåp	TF	Takfönster
KLK	Klädkammare	F	Frys	■	Fönster med fönsterbänk
TM	Tvättmaskin	K/F	Kyl / Frys	■	Fönster ned till golv, med synlig konvektor
TT	Torktumlare	U/M	Ugn / Micro		
KM	Kombimaskin	M	Micro		
TV	Tvätt	Spis	Spis		

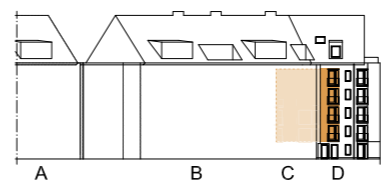
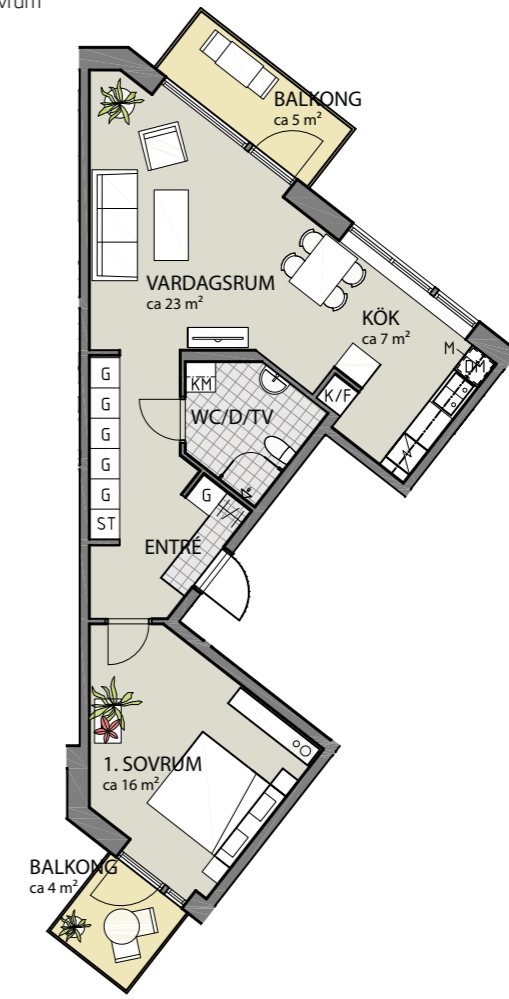
Mindre avvikelser kan förekomma. Rätt till ändringar förbehålles.

LÄGENHET D1102, D1202, D1302, D1402

STORLEK 2 Rok, ca 65 m²
PLACERING Plan 1, Plan 2, Plan 3, Plan 4, trapphus D



- Karaktäristisk tvåa med spännande vinklar
- Dubbla balkonger, utgång från vardagsrum samt sovrums
- Helkaklat wc/dusch med kombimaskin



ST	Städskåp	KÖ	Köksö	G	Garderob med skjutdörr
G	Garderob	DM	Diskmaskin	RH	Rumshöjd
KLK	Kapphylla	K	Kylskåp	TF	Takfönster
KLK	Klädkammare	F	Frys	■	Fönster med fönsterbänk
TM	Tvättmaskin	K/F	Kyl / Frys	■	Fönster ned till golv, med synlig konvektor
TT	Torktumlare	U/M	Ugn / Micro		
KM	Kombimaskin	M	Micro		
TV	Tvätt	Spis	Spis		

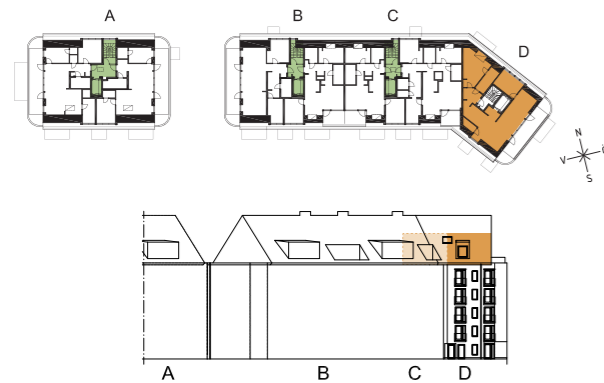
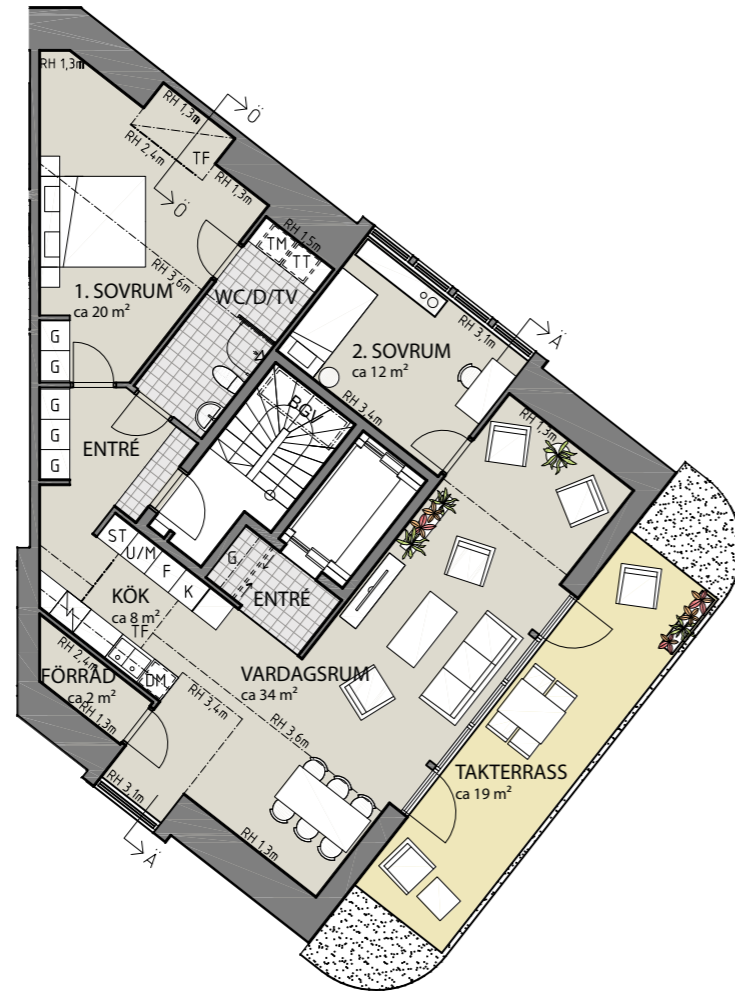
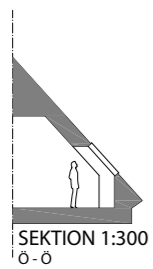
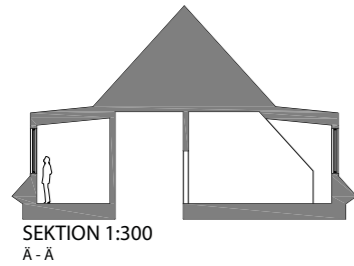
Mindre avvikelser kan förekomma. Rätt till ändringar förbehålles.

LÄGENHET D1501

STORLEK 3 Rok, ca 103 m²
PLACERING Plan 5, trapphus D

0 1 2 3 4 5m
 skala 1:150

- Unik lägenhet med spännande vinklar
- Stora sällskapsytor med goda möbleringsmöjligheter
- Egen takterrass med dubbla utgångar från vardagsrum
- Helkaklat wc/dusch med intilliggande tvättavdelning
- Förråd i lägenheten
- Takfönster i ett av sovrummen
- Dubbla entréer, via trappa och hiss
- Hiss når direkt till lägenheten



ST	Städskap	KÖ	Köksö	G	Garderob med skjutdörr
G	Garderob	DM	Diskmaskin	RH	Rumshöjd
⌈	Kapphylla	K	Kylskåp	⌈ F	Takfönster
KLK	Klädkammare	F	Frys	■	Fönster med fönsterbänk
TM	Tvättmaskin	K/F	Kyl / Frys	■	Fönster ned till golv, med synlig konvektor
TT	Torktumlare	U/M	Ugn / Micro		
KM	Kombimaskin	M	Micro		
TV	Tvätt	Spis	Spis		

Mindre avvikelser kan förekomma. Rätt till ändringar förbehålles.



TRYGGHET I ALLA STEG

När du köper en bostad av oss kan du känna dig trygg. Vi finns med hela vägen fram till du får sätta nyckeln i dörren till ditt nya hem.

Kärnhem samarbetar med en mäklare på orten som svarar på dina frågor kring köp av våra bostäder. Är du nyfiken på att veta mer om våra designval kan du kontakta din kundansvariga i projektet. Vill du ha en personlig boendekostnadskalkyl så rekommenderar vi dig att prata med din bank.

Så snart du bestämt dig för en bostad skrivs ett bokningsavtal. I samband med detta erlägger du en första handpenning på 25 000 kr som är en del av insatsen.

I samband med byggstartsbeslut skrivs sedan förhands- eller upplåtelseavtal mellan dig och bostadsrättsföreningen. Du behöver då ett lånelöfte från din bank. Samtidigt erlägger du en andra handpenning på 100 000 kr som också är en del av insatsen. Resterande belopp av insatsen betalas i samband med tillträdet.

Hos Kärnhem får du hög standard på material och inredning. Du köper din bostad i designlinje Classic Plus enligt rumsbeskrivningen. Du har möjlighet att skapa en personlig prägel på din bostad och när byggnationen startat arrangerar Kärnhem en designkväll där vi går igenom de olika designalternativen. Därefter gör du dina personliga val samt faktureras 10% av kostnaden för dessa designval, resterande belopp vid tillträde.

Under byggnationen kommer vi även att arrangera ett inflyttningsmöte där du får all praktisk information. Slutgiltigt besked om exakt inflyttningsdag meddelas skriftligen senast fyra månader i förväg.

VÄLKOMMEN TILL KÄRNHEM!

RUMSBESKRIVNING CLASSIC PLUS

GENERELLT	
Golv	Lamellparkett, ek
Golv i entré	Svartmelerad klinker, 20x20cm, omfattning enl. ritning. I övrigt lamellparkett, ek.
Väggar	Vita målade
Innertak	Vita
Förvaring entré	Hatthylla i aluminium. Enligt planlösning.
Golvlist och dörrfoder	Släta vita
Innerdörrar	Tunga, släta, vita
Trösklar	Ek
Fönsterbänkar	Kalksten
Skjutdörrspartier	Släta vita dörrar. Elfa bärlist, hängskenor, en klädstång + en trådhylla. Enligt planlösning.
Garderober	HTH Släta vita luckor, handtag Pureline. Ett hyllplan + en klädstång. Enligt planlösning.
Städskåp	HTH Slät vit lucka, handtag Pureline. Medicinskåp, dammsugarslanghållare och hyllplan.Vid städskåp i skjutdörrsparti utgår lucka.
Rumshöjd	Ca 2,6 meter om ej annat anges på ritning. Plan 5 har lutande tak med varierad rumshöjd, se ritning.

KÖK	
Inredning	HTH-kök. Mjukstängande lådor med fullutdrag och källsortering samt väggskåp med dämpning.
Bänkskiva	Laminat, Brazil svart, 30 mm, underlimmad diskho med avställningsyta.
Stänkskydd	Kakel, 15x15 cm, vitt matt
Lucka	Dekor, vit slät
Handtag	Pureline, rostfritt, 160mm
Belysning	Spotlights under väggskåp i baldakin
Vitvaror	Siemens vita vitvaror med inbyggnadsugn, inbyggnadshäll, inbyggd mikrovågsugn, kyl, frys alternativt kyl/frys och diskmaskin. Fläkt i silver. Enligt planlösning.

WC/DUSCH/TVÄTT (EJ I ALLA LÄGENHETER)	
Inredning	Svedbergs inredning med handfat, kommod, handtag 3, spegelskåp med belysning, duschvägg, handdukstork samt IFÖ wc-stol. HTH:s inredning med vita väggskåp, handtag Pureline och vit laminatbänkskiva.
Golv	Svartmelerad klinker, 20x20cm, fall i dusch 10x10cm.
Väggar	Kakel, 25x40 cm, vitt matt
Vitvaror	Siemens tvättmaskin och värmepumpstumlare, alternativt kombimaskin. Enligt planlösning.

WC/D (EJ I ALLA LÄGENHETER)	
Inredning	Svedbergs inredning med handfat, kommod, handtag 3, spegelskåp med belysning, duschvägg, handdukstork samt IFÖ WC-stol.
Golv	Svartmelerad klinker, 20x20cm, fall i dusch 10x10cm.
Väggar	Kakel, 25x40 cm, vitt matt
WC (EJ I ALLA LÄGENHETER)	
Inredning	Svedbergs inredning med handfat, kommod, handtag 3, spegel med belysning samt IFÖ wc-stol.
Golv	Svartmelerad klinker, 20x20cm, svartmelerad golvsockel 10x20cm.
Väggar	Vitmålad väv

TVÄTT (EJ I ALLA LÄGENHETER)	
Inredning	HTH:s inredning med vita väggskåp, handtag Pureline och vit laminatbänkskiva, 30mm. Enligt planlösning. Underlimmad ho i vissa lägenheter.
Golv	Svartmelerad klinker, 20x20cm, svartmelerad golvsockel 10x20cm
Väggar	Vitmålad väv
Vitvaror	Siemens tvättmaskin och värmepumpstumlare

KLÄDKAMMARE (EJ I ALLA LÄGENHETER)	
Inredning	Elfa bärlist, hängskenor, en trådhylla och en klädstång.

TEKNISK BESKRIVNING

MARK
Tomtmark
Innergården utförs med gräs, planteringar, grus, pergola med odlingsmöjligheter, lekyta, träd och sittplatser. I mitten görs också ett större trädäck. Gångar, ramper och entréer beläggs med plattor. Häckar och planteringar utförs enligt situationsplan. Terrasser på entréplan beläggs med trätrall samt omgärdas av planteringar/häckar och skärmar.

Gemensamhetsanläggningar
Fastigheten kommer att ingå i en gemensamhetsanläggning för innergården, gårdshuset samt för garage under innergården och dess nedfart.

BYGGNAD
Grund
Under huset finns källare med betongbjälklag.
Yttertak
Plåt.

Ytterväggar
Kvarterets fasader delas in i olika delar mellan vilka fasadmateria len varierar. Fasadmateria len är plåt, träpanel, tegel och puts.

Mellanbjälklag
Betongbjälklag.
Fönster
Aluminiumbeklädda träfönster.

Balkonger
Räcke av glas och metall. Golv av betong.
Takterrasser
Takterrasser på Hus A, B och D får räcke av glas och metall.

LÄGENHET
Dörrar
Entrédörrar från trapphus till respektive lägenhet är med ytskikt mörkbetsad ek.
Innerväggar
Träreglar alt stålreglar med gipsskivor och mineralull. Vissa väggar kan komma utföras av betong.

ALLMÄNNA YTOR
Entrépartier
Entrépartier utförs som glasade ekpartier och entrédörrar som glasade ekdörrar.
Trygghet/låssystem
Huvudentréer öppnas med passersystem med porttelefon och möjlighet att öppna inifrån lägenhet finns. Övriga entréer öppnas endast med passersystem.

Trapphus
Alla trapphus har klinker på golv och i trappa samt handledare av ek. Postfack i ek vid huvudentré samt tidningshållare vid respektive lägenhetsdörr.

Hissar
En hiss i varje trapphus. Hissar utförs med handledare, spegel, belysning och fällbar sits.

Lägenhetsförråd
Ett förråd till respektive lägenhet med placering i källarplan. Väggar av nät.

Garage
Parkeringsgarage finns under innergården och infart sker via grannfastigheten. Parkering finns även i kommunalt parkeringshus. Samtliga bostadsrättshavare är under minst de fem första åren efter färdigställandet anslutna till en bilpool.

Miljörum
Sophantering och källsortering i särskilt miljörum. Separat återbruksrum.

INSTALLATIONER
VS-installationer
Fjärrvärme med vattenburna radiatorer och konvektorer. Varje lägenhet har separat mätning av vatten och varmvatten.

Ventilation
Mekanisk till- och frånluft med värmeåtervinning. Köksfläkt med separat imkanal.

Einstallationer
Individuell mätning av el för hushållsström för varje lägenhet.

Förutom eluttag för belysning ingår belysningsarmatur utvändigt på balkong (större än 3 kvm), terrass och takterrass. Övrig belysning, se rumsbeskrivning.
--

TV, data och tele
Förberett i lägenheten med multimedia central och spridningsnät. Mediauttag finns i kök, vardagsrum och sovrum. Kollektiv fiberanslutning. Avgiften för installation och anslutning av fiber ingår. Tjänsteleverans med Triple play beställs kollektivt.

Detta är en visionsbild framtagen tidigt i projektet och förändringar i utformning kan ske under projektering.



VI BYGGER FÖR FRAMTIDEN

Kärnhem har sedan företaget grundades 2003 arbetat med att bygga resurs- och energieffektiva hus. Byggnation förbrukar stora mängder av jordens resurser, vilket motiverar oss att ta ansvar och hitta hållbara lösningar för att göra ett så litet avtryck på miljön som möjligt. Våra bostäder ska vara ekologiskt och socialt hållbara idag och i framtiden.

HÅLLBART BYGGANDE

Våra grupphus bygger vi huvudsakligen i trä, vilket i sig kräver väldigt lite energi. Vi väljer också långsiktigt hållbara och beständiga fasadmaterier i alla projekt. Våra bostäder ska inte innehålla några material som är farliga för dig, oss eller miljön.

Vår utgångspunkt är att skapa attraktiva bostäder som ger dig som kund en god drifteknologi och låg energianvändning, samtidigt som vi minimerar byggnadens miljöpåverkan. Vi föreskriver lokalt producerad och förnyelsebar energi. Merparten av våra bostäder ansluts till fjärrvärmenätet och i allt fler projekt installeras solcellspaneler för elproduktion. Komforten i våra bostäder tillgodoses bland annat genom hög isoleringsnivå och behovsstyrd ventilation via FTX-system med värmeåtervinning. Alla våra flerbostadshus ska certifieras enligt Miljöbyggnad, som lägst nivå silver. Vad det innebär kan du läsa om på sgbc.se.

KLIMATSMART VARDAG

För oss är det inte bara viktigt att tänka nytt och utveckla nya koncept och arbetssätt som bidrar till ett mer hållbart samhälle. Vi vill också att du som ska bo i någon av våra bostäder ska känna att du har gjort ett bra val. Det ska vara enkelt att både trivas och leva hållbart i våra kvarter.

Vår strävan är att du upplever gemenskap och trygghet i din bostadsrättsförening. Därför lägger vi extra fokus på utformningen av våra kvarter och utemiljöer. På gemensamma uteplatser och gårdar skapas förutsättningar för odling och social samvaro, gärna över generationsgränser. Vi är också noga med att informera om hur du kan leva mer hållbart och uppmuntrar till klimatsmarta val i vardagen.

I vår affärsfilosofi ligger att skapa prisvärda bostäder. Med detta når vi många människor och olika familjekonstellationer, med olika behov och förutsättningar. Alla ska ha råd att leva, inte bara att bo.

ATT BO I BOSTADSRÄTT

Innan du flyttar in i din nya bostadsrätt är det en god idé att sätta sig in i vad som gäller i just din förening. Vi stöttar er och hjälper föreningen att komma igång.

Att bo i bostadsrätt innebär att du, tillsammans med övriga medlemmar i bostadsrättsföreningen, äger och förvaltar bostäderna och andra gemensamma delar som ingår i föreningens fastighet. Du som bor i en bostadsrätt betalar en insats för att få flytta in i din nya bostad. Du betalar även en årsavgift som ska täcka din bostads andel av föreningens kostnader, såsom räntor och amorteringar på föreningens gemensamma lån, men även drift- och underhållskostnader. När du köpt en bostadsrätt är du också delägare i föreningens gemensamma tillgångar. Du och dina grannar bestämmer över era bostäder genom styrelsen ni väljer vid den årliga föreningsstämman.

GARANTITID

2 års garanti på material och 5 års garanti för utfört arbete.

FÄRDIGSTÄLLANDEFÖRSÄKRING

Som säkerhet för projektets färdigställande lämnas borgen från Kärnhems moderbolag alternativt en färdigställandeförsäkring. Skyddet täcker merkostnader som kan uppstå om entreprenören inte kan färdigställa sitt arbete på grund av konkurs.

KÄRNHEMS ANSVAR FÖR OSÅLDA BOSTADSRÄTTER

Efter färdigställandet svarar Kärnhem för de kostnader som rör bostadsrättslägenheter som eventuellt inte har sålts. Är de efter sex månader fortfarande osålda köper Kärnhem bostadsrätterna ifråga och svarar därigenom, som bostadsrättsinnehavare även fortsättningsvis för lägenhetens avgifter.



BRA ATT VETA

Informationen i denna broschyr gäller vid dess tryck 171020 och är framtagen i ett tidigt skede i projektet. Kärnhem förbehåller sig därför rätten till ändringar i teknisk beskrivning samt rumsbeskrivning, mindre justeringar i planlösningar, placering av teknikutrymmen etc på grund av orsaker som framkommer under projektering. Möjligheten att påverka planlösning är begränsad till de alternativ som visas i denna broschyr.

MATERIAL OCH BILDER

Bilderna vi visar i broschyren är digitalt framtagna bilder vilket gör att avvikelser kan förekomma vad gäller färger, utformning och inredning. Tänk på att färger upplevs olika vid tryck och verklighet. Din kundansvariga eller den anvisade mäklaren har färgprover om du vill veta vilka färger som avses. Vi förbehåller oss rätten att ändra material och inredning samt leverantör av material och inredning i de fall en produkt utgår eller om en leverantör inte uppfyller våra kvalitetskrav. Kund meddelas vid synliga förändringar. Tänk på att synliga konvektorer förekommer framför hela fönsterpartier ner till golv.

