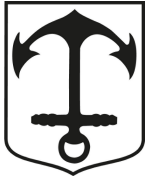


# Nybyggnadskarta - typ B

## BASILIKAN 1

Frötuna

NORRTÄLJE  
KOMMUN



Adress: Björnö ängsväg 14

Kartans giltighetstid är två år

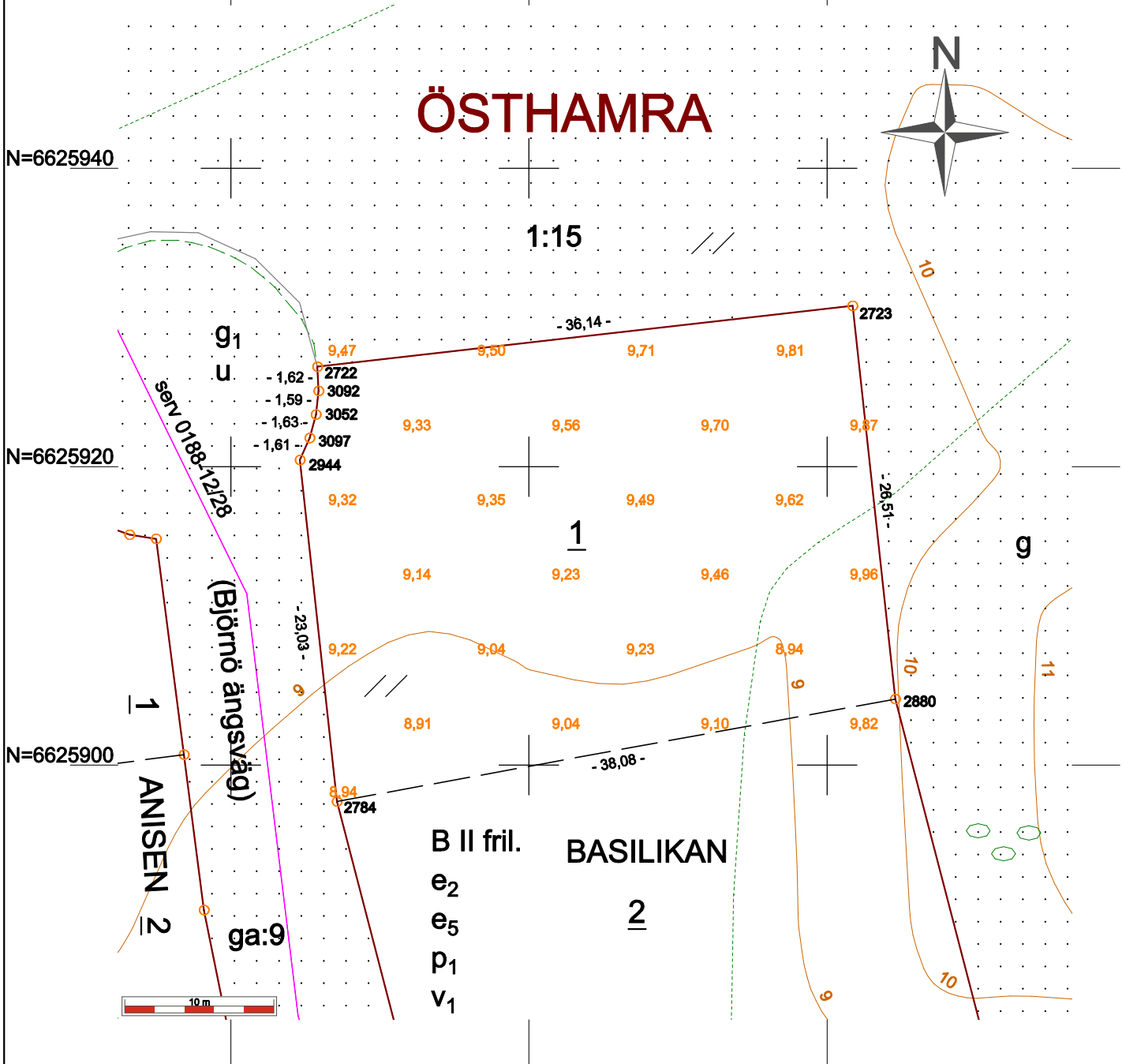
Areal: 1048 kvm

Dnr: BoM 2022-002078

E=190580

E=190600

E=190620



Detaljplan: BJÖRNÖ ETAPP 1,  
del av Östhamra 1:15 mfl.  
0188-P10/11 - Akt 23-74

Fastigheten ligger inom kommunalt VA-område

Ritningsdatum: 13 juni 2022  
Namn: Ann-Catrine Söderback  
Kartingenjör

Koordinatsystem:  
i plan: SWEREF 99 18 00  
i höjd: RH 2000

SKALA:  
1:400 / A4

### Teckenförklaring

TÄLJE	Traktnamn	Stig	Dike
3:9	Traktnamn	--- Stig	--- Dike
Fastighetsbeteckning	Fastighetsbeteckning	--- Staket	--- Strandlinje
Fastighetsgräns	Fastighetsgräns	--- Häck	⊕ Belysningsstolpe
Traktgräns	Traktgräns	--- Stenmur	⊗ Flaggstång
⊗ Enbostadshus (fasad/tak)	Enbostadshus (fasad/tak)	--- Stödmur	○ Stolpe
⊗ Uthus	Uthus	--- Barrskog	⊗ Barrträd
⊗ Transformatorstation	Transformatorstation	--- Lövskog	⊗ Lövträd
--- Väg	Väg	--- Åker	••• Rättigheter
--- Nivåkurvor	Nivåkurvor	--- Äng	Anvisning på plats av el- och telekablers läge
20,5 Höjdpunkt	Höjdpunkt	--- Kärr	är nödvändig innan grävning får påbörjas.
--- Slänt	Slänt	--- Berg i dagen	Beställ på <a href="http://www.ledningskollen.se">www.ledningskollen.se</a>