

Brf Roslagsporten i Täby

Bofaktablad



Symboler

	KAPPHYLLA		TVÄTTMASKIN
	GARDEROB		TORKTUMLARE
	LINNESKÅP		KOMBIMASKIN
	STÄDSKÅP		HANDDUKSTORK
	KYL		PLATS FÖR BADKAR
	FRYS		HANDFAT MED KOMMOD
	KYL/FRYS		DUSCHVÄGG VÄLVD I BADRUM
	DISKMASKIN		DUSCHVÄGG RAK I WC/DUSCH
	HÖGSKÅP MED UGN OCH MICRO		PLATS FÖR TV
	MICRO I ÖVERSKÅP		SCHAKT
	HÄLL (INKL. UGN OM EJ I HÖGSKÅP)		UNDERTAK 2400 mm Ö.F.G.
	ÖVERSKÅP/HYLLA		UNDERTAK 2250 mm Ö.F.G.
	SKJUTDÖRRSGARDEROB		INKLÄDNAD 2200 mm Ö.F.G.
	LINNESKÅPSINREDNING I SDG		UNDERTAK 2800 mm Ö.F.G.
	IT-SKÅP OCH ELCENTRAL		INSYNSSKÄRM
	FÖRDELARSKÅP		FAST FÖNSTER
			FÖRRÅD/SKAFFERI

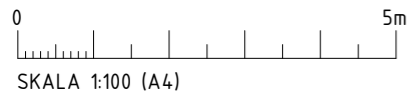
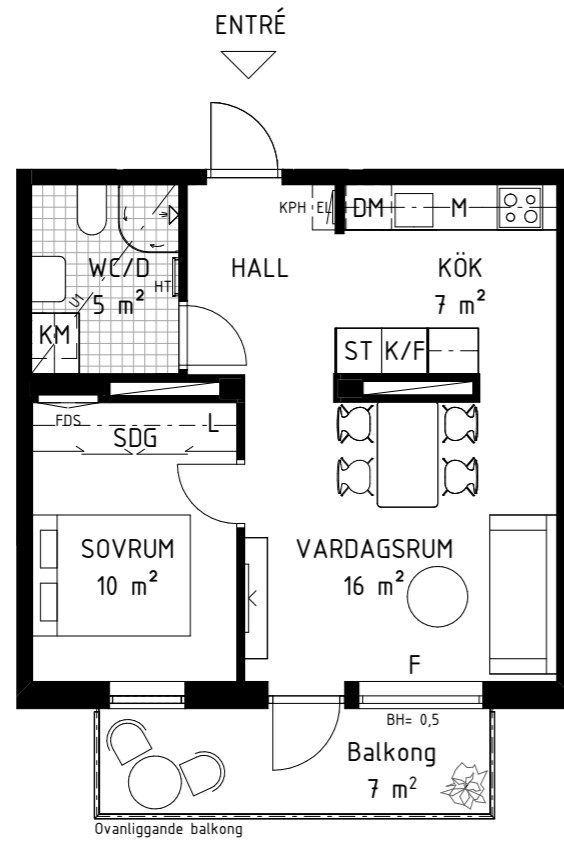
RH = RUMSHÖJD - GENERELLT 2,5M DÄR INGET ANNAT ANGES

BH = BRÖSTNINGSHÖJD - GENERELLT 0,7M DÄR INGET ANNAT ANGES

DIMBAR BÄNKBELYSNING I KÖK. DIMBARA SPOTLIGHTS I BADRUM OCH WC/D MED UNDERTAK.

INKLÄDNAD AV VENTILATION + INSPEKTIONSLUCKOR KAN FÖREKOMMA
OBOS RESERVERAR SIG FÖR EVENTUELLA TRYCKFEL
OCH FÖRBEHÅLLER SIG RÄTTEN TILL ÄNDRINGAR.

- OPTIMALT PLANERAD
- SMART ARBETSKÖK
- SOVRUM MED SKJUTDÖRRSGARDEROB
- BALKONG I SÖDERLÄGE



2 RoK, ca 45 m²
 LGH NR: 2-1102, 2-1402, 3-1402, 3-1502

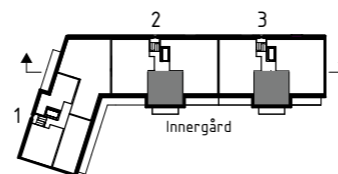
Plan 1-5

SYMBOLER - SE FÖRSÄTTSBLAD
 OBOS RESERVERAR SIG FÖR EVENTUELLA TRYCKFEL
 OCH FÖRBEHÅLLER SIG RÄTTEN TILL ÄNDRINGAR.



SEKTION

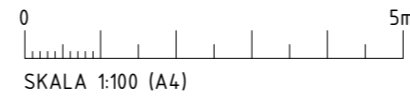
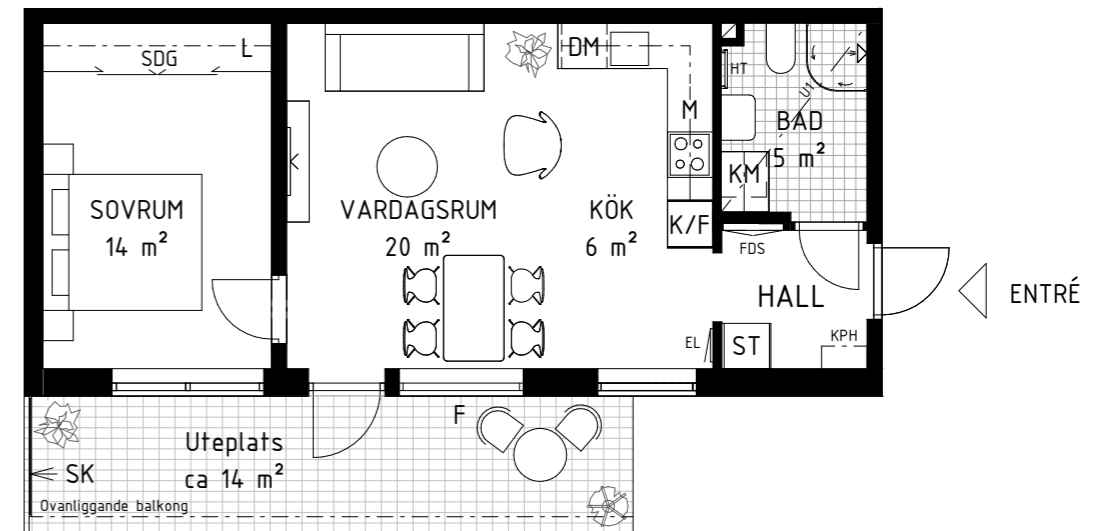
ORIENTERINGSFIGUR



PLAN

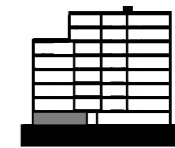
2024-02-01

- EFFEKTIVT PLANERAD
- GENERÖS SÄLLSKAPSYTA
- SKJUTDÖRRSGARDEROB
- UTEPLATS MED MÅNGA KVADRAT



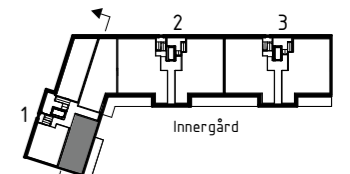
2 RoK, ca 50 m²
 LGH NR: 1-1002
 Entréplan

SYMBOLER - SE FÖRSÄTTSBLAD
 OBOS RESERVERAR SIG FÖR EVENTUELLA TRYCKFEL
 OCH FÖRBEHÅLLER SIG RÄTTEN TILL ÄNDRINGAR.



SEKTION

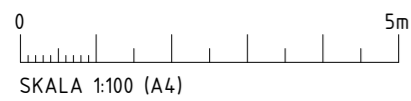
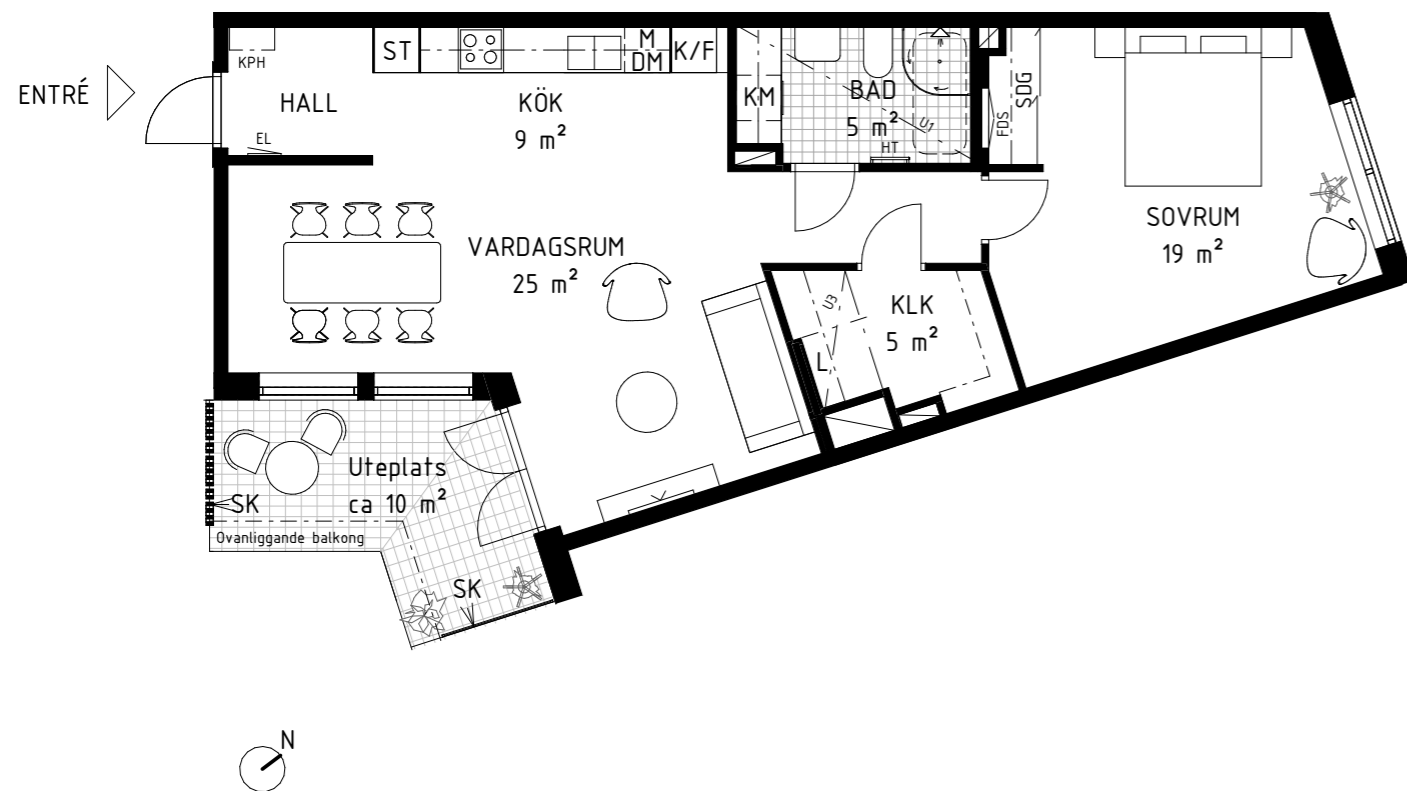
ORIENTERINGSFIGUR



PLAN

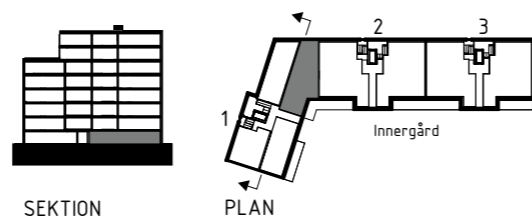
2024-02-01

- MÖJLIG 3:A
- GENOMGÅENDE
- STOR KLÄDKAMMARE
- UTEPLATS I SKYDDAT LÄGE



2 RoK, ca 72 m²
 LGH NR: 1-1001
 Entréplan

ORIENTERINGSGIFUR



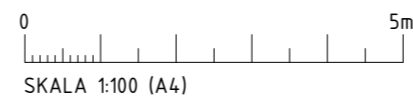
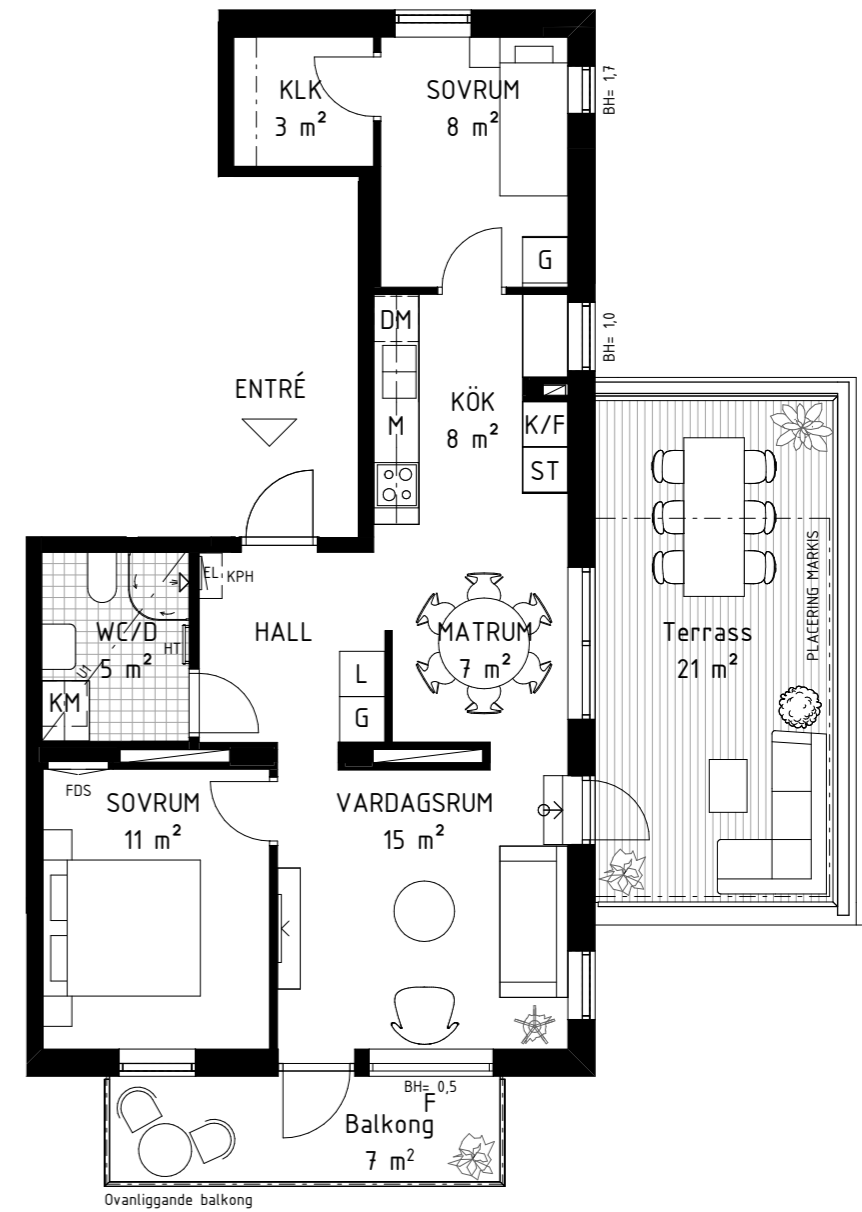
SEKTION

PLAN

2024-02-01

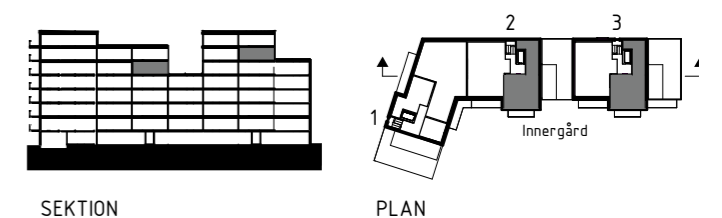
SYMBOLER - SE FÖRSÄTTBLAD
 OBOS RESERVERAR SIG FÖR EVENTUELLA TRYCKFEL
 OCH FÖRBEHÅLLER SIG RÄTTEN TILL ÄNDRINGAR.

- GENOMGÅENDE BOSTAD
 MED HÖGT LÄGE
- GAVELLÄGENHET
- KLÄDKAMMARE
- STOR TERRASS OCH
 BALKONG



3 RoK, ca 66 m²
 LGH NR: 2-1501, 3-1601
 Plan 5-6

ORIENTERINGSGIFUR



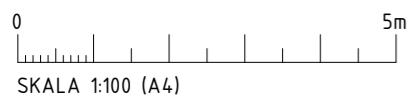
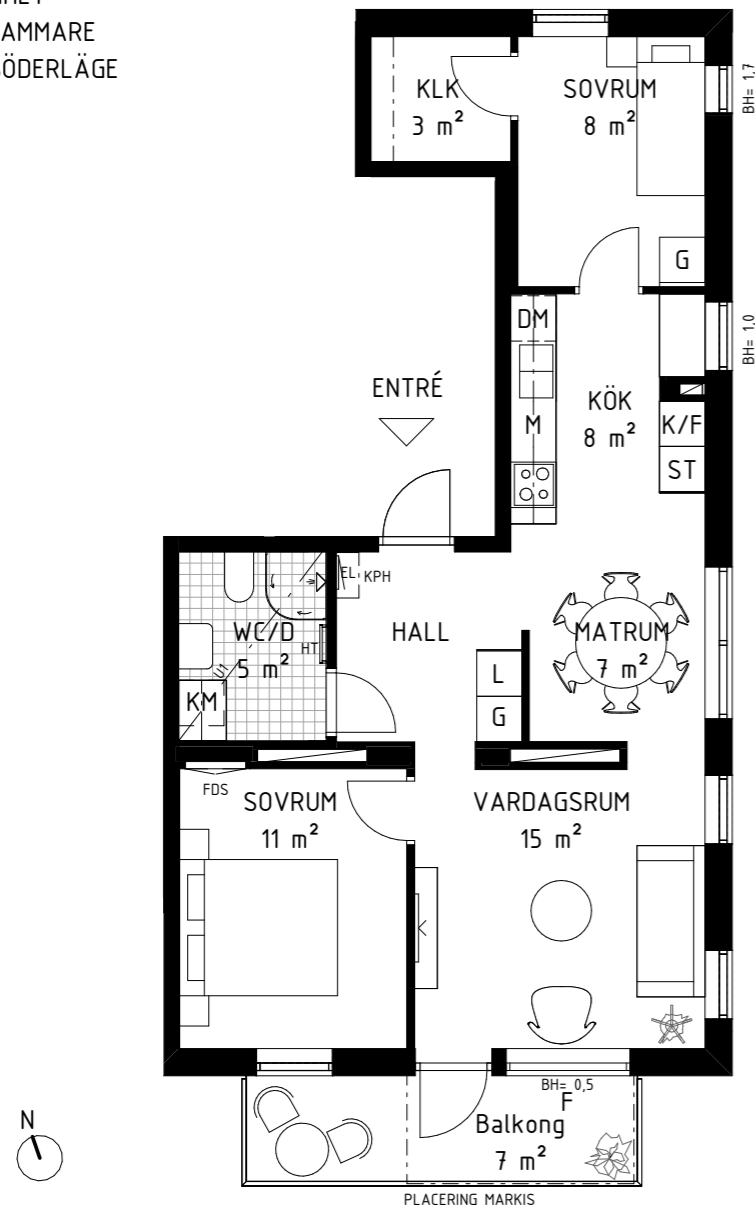
SEKTION

PLAN

2024-02-01

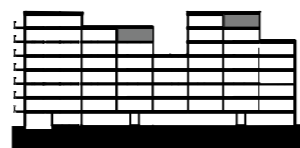
SYMBOLER - SE FÖRSÄTTBLAD
 OBOS RESERVERAR SIG FÖR EVENTUELLA TRYCKFEL
 OCH FÖRBEHÅLLER SIG RÄTTEN TILL ÄNDRINGAR.

- GENOMGÅENDE BOSTAD HÖGST UPP
- GAVELLÄGENHET
- STOR KLÄDKAMMARE
- BALKONG I SÖDERLÄGE

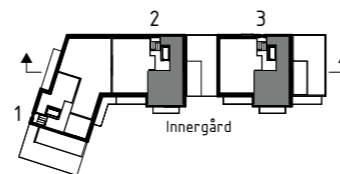


3 RoK, ca 66 m²
 LGH NR: 2-1601
 Plan 6-7

ORIENTERINGSFIGUR



SEKTION

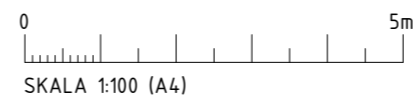
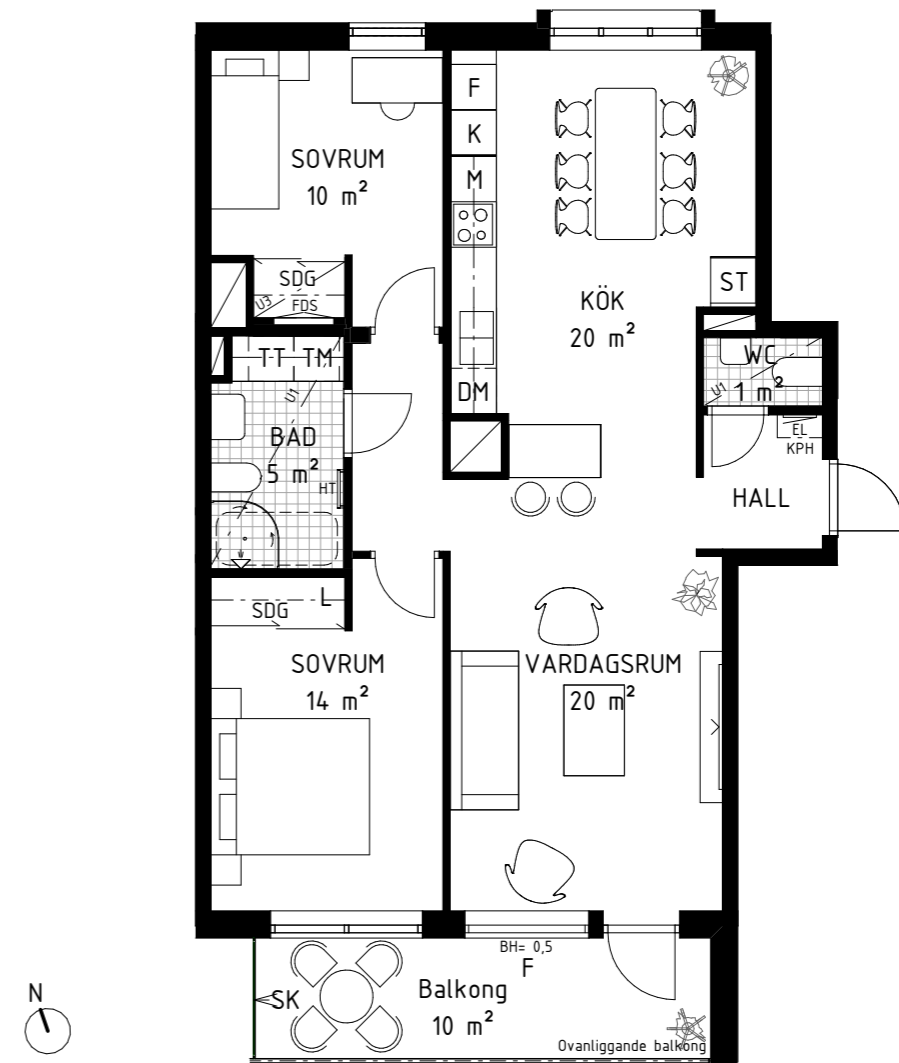


PLAN

2024-02-01

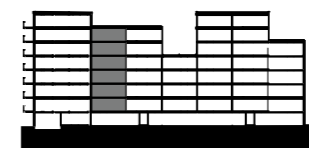
SYMBOLER - SE FÖRSÄTTSLAD
 OBOS RESERVERAR SIG FÖR EVENTUELLA TRYCKFEL
 OCH FÖRBEHÅLLER SIG RÄTTEN TILL ÄNDRINGAR.

- GENOMGÅENDE BOSTAD
- UNDERBAR SÄLLSKAPSYTA
- BADRUM OCH GÄST WC
- BALKONG I SÖDERLÄGE

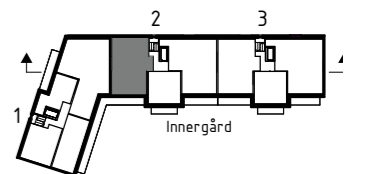


3 RoK, ca 81 m²
 LGH NR: 2-1203, 2-1403
 2-1502, 2-1602
 Plan 1-6 (Ej ovanliggande balkong plan 6)

ORIENTERINGSFIGUR



SEKTION

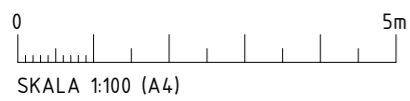
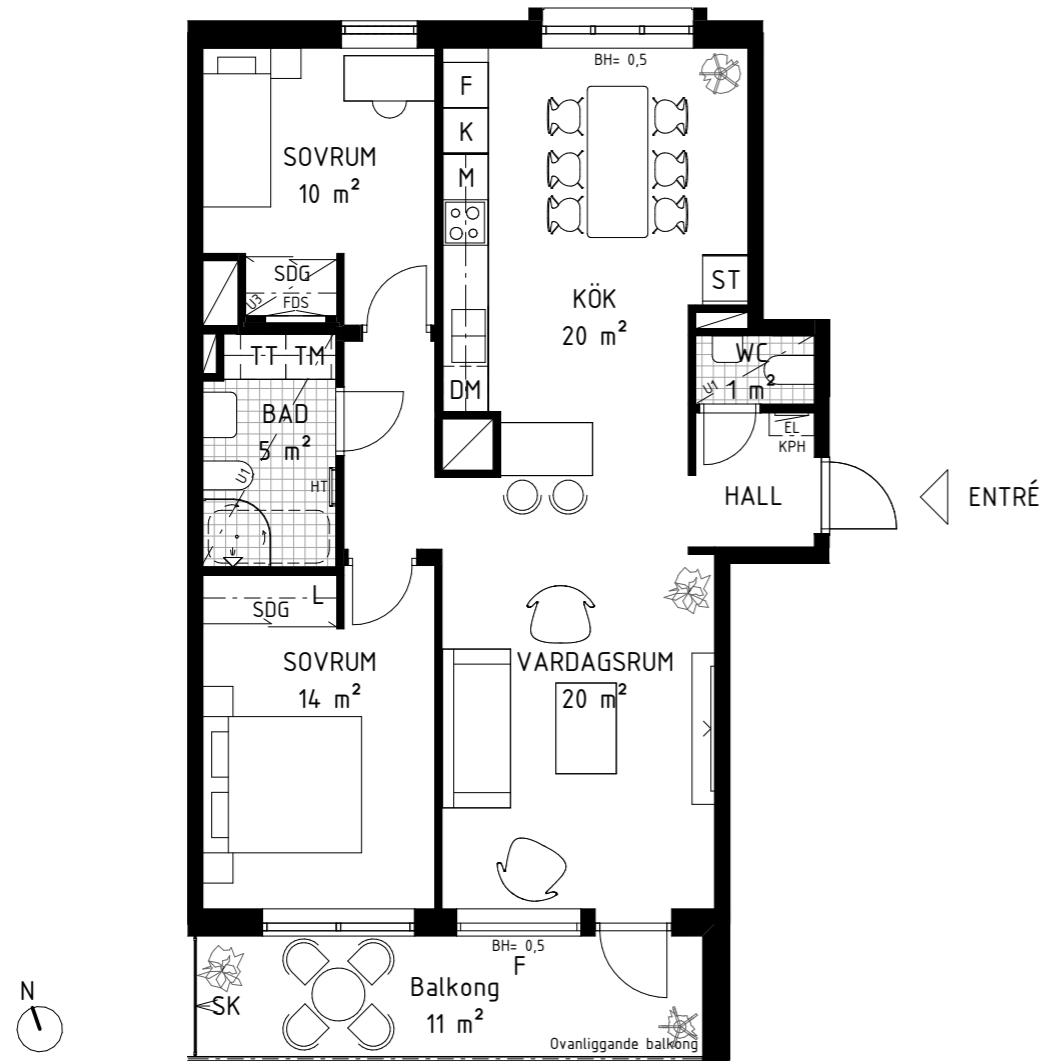


PLAN

2024-02-01

SYMBOLER - SE FÖRSÄTTSLAD
 OBOS RESERVERAR SIG FÖR EVENTUELLA TRYCKFEL
 OCH FÖRBEHÅLLER SIG RÄTTEN TILL ÄNDRINGAR.

- GENOMGÅENDE BOSTAD
- UNDERBAR SÄLLSKAPSYTA
- BADRUM OCH GÄST WC
- BALKONG I SÖDERLÄGE

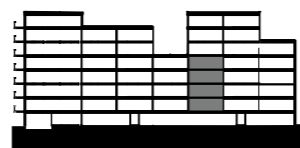


3 RoK, ca 81 m²

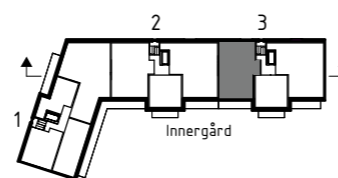
LGH NR: 3-1103, 3-1303, 3-1403

Plan 1-4

ORIENTERINGSFIGUR



SEKTION



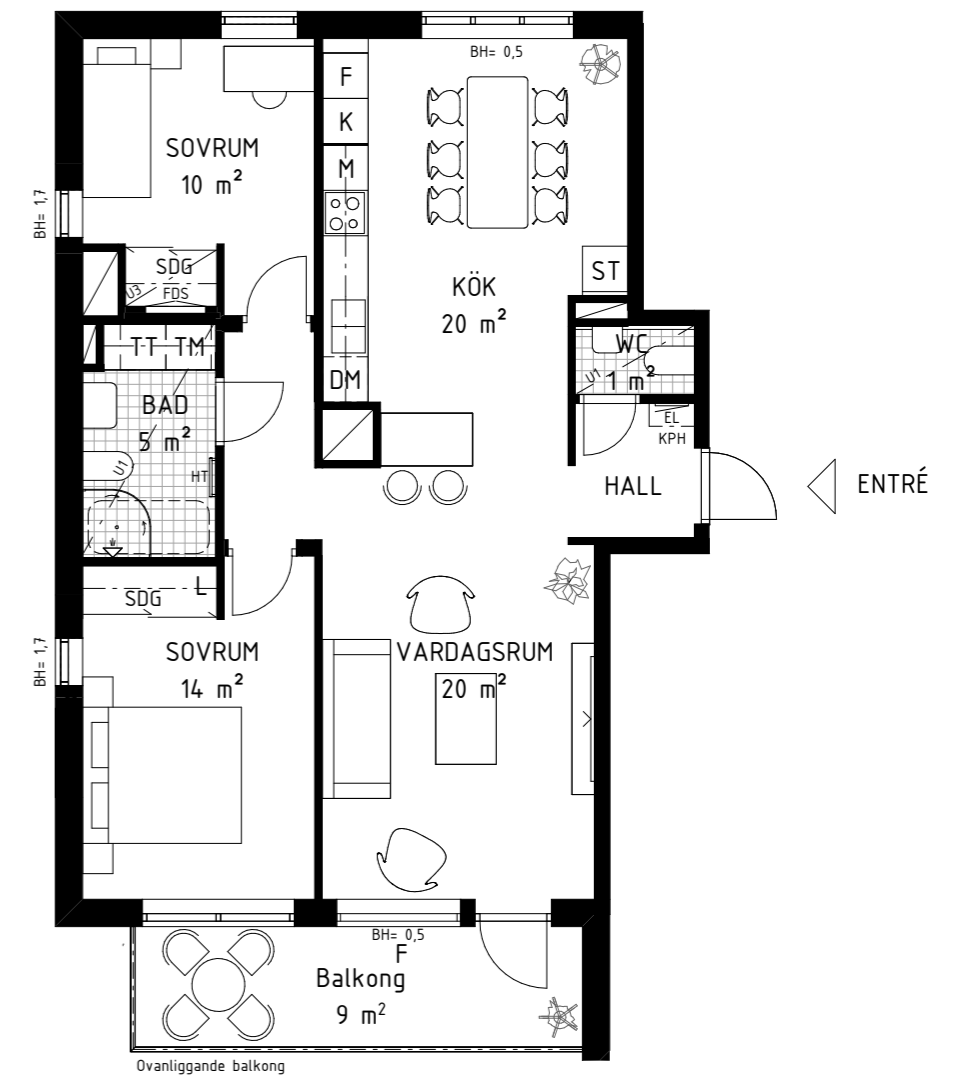
PLAN

2024-02-01

SYMBOLER - SE FÖRSÄTTSBLAD

OBOS RESERVERAR SIG FÖR EVENTUELLA TRYCKFEL
OCH FÖRBEHÅLLER SIG RÄTTEN TILL ÄNDRINGAR.

- GENOMGÅENDE BOSTAD MED HÖGT LÄGE
- GENERÖS SÄLLSKAPSYTA
- BADRUM OCH GÄST WC
- STOR BALKONG I SÖDERLÄGE



3 RoK, ca 81 m²

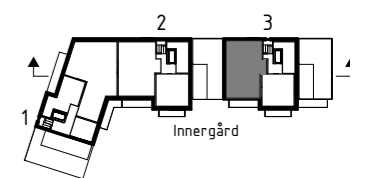
LGH NR: 3-1503, 3-1602

Plan 5-7 (Ej ovanliggande balkong plan 7)

ORIENTERINGSFIGUR



SEKTION



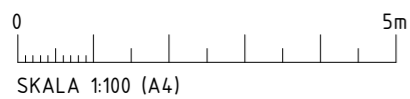
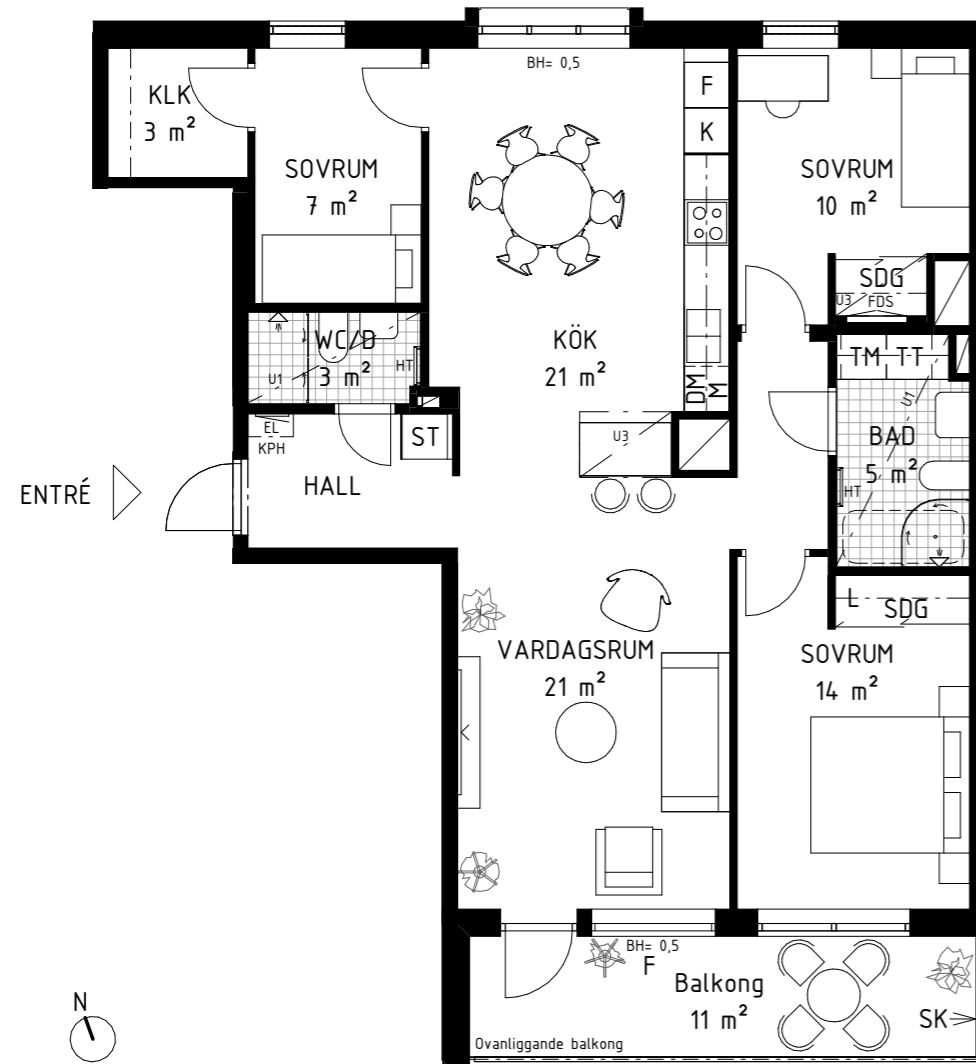
PLAN

2024-02-01

SYMBOLER - SE FÖRSÄTTSBLAD

OBOS RESERVERAR SIG FÖR EVENTUELLA TRYCKFEL
OCH FÖRBEHÅLLER SIG RÄTTEN TILL ÄNDRINGAR.

- GENOMGÅENDE BOSTAD
- PRIVAT SOVRUMSDEL
- TVÅ VÅTUTRYMMEN
- GENERÖS BALKONG I SÖDERLÄGE

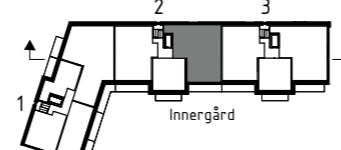


4 RoK, ca 97 m²
 LGH NR: 2-1301
 Plan 1-3

ORIENTERINGSFIGUR



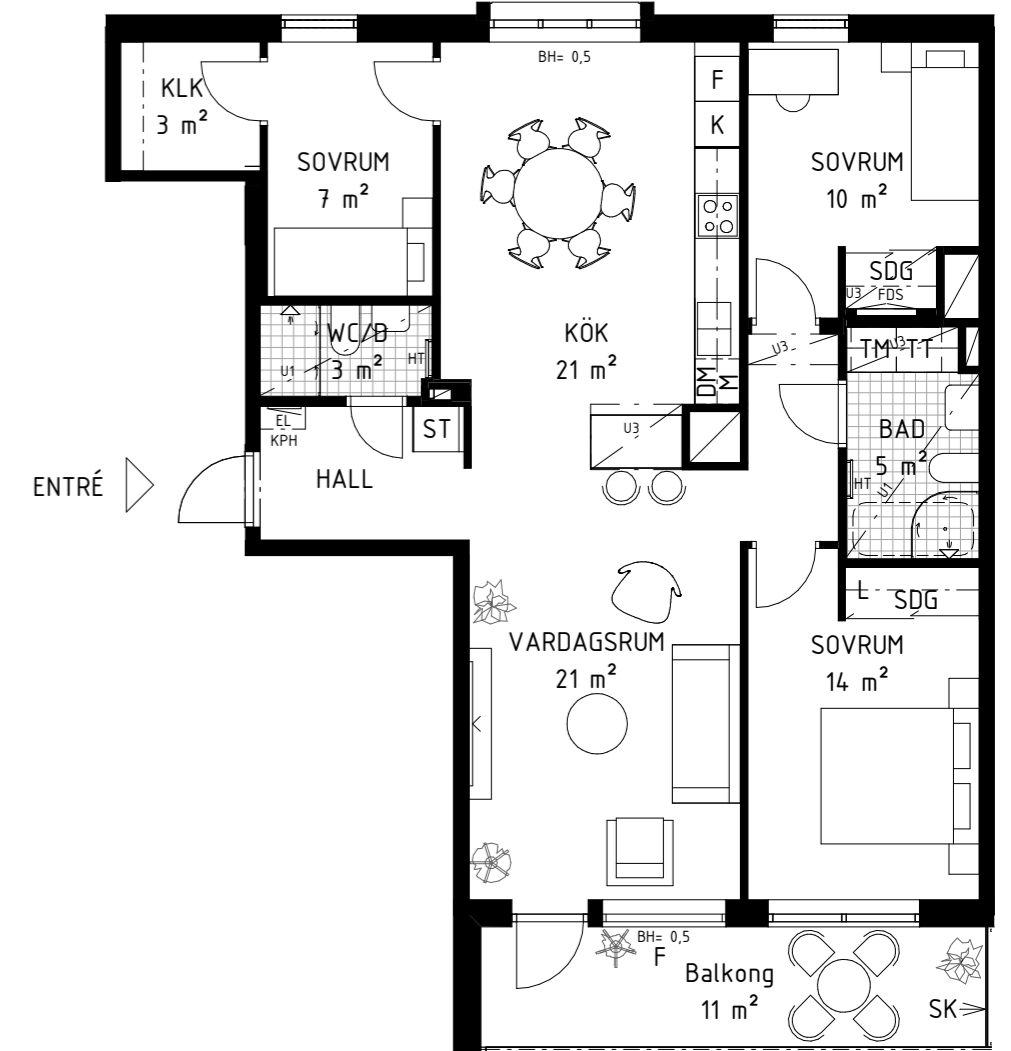
SEKTION



PLAN
 REV 2024-09-11
 2024-02-01

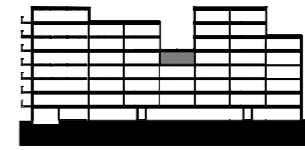
SYMBOLER - SE FÖRSÄTTSBLAD
 OBOS RESERVERAR SIG FÖR EVENTUELLA TRYCKFEL
 OCH FÖRBEHÅLLER SIG RÄTTEN TILL ÄNDRINGAR.

- GENOMGÅENDE BOSTAD
- PRIVAT SOVRUMSDEL
- TVÅ VÅTUTRYMMEN
- GENERÖS BALKONG I SÖDERLÄGE

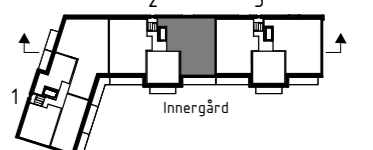


4 RoK, ca 97 m²
 LGH NR: 2-1401
 Plan 4

ORIENTERINGSFIGUR



SEKTION

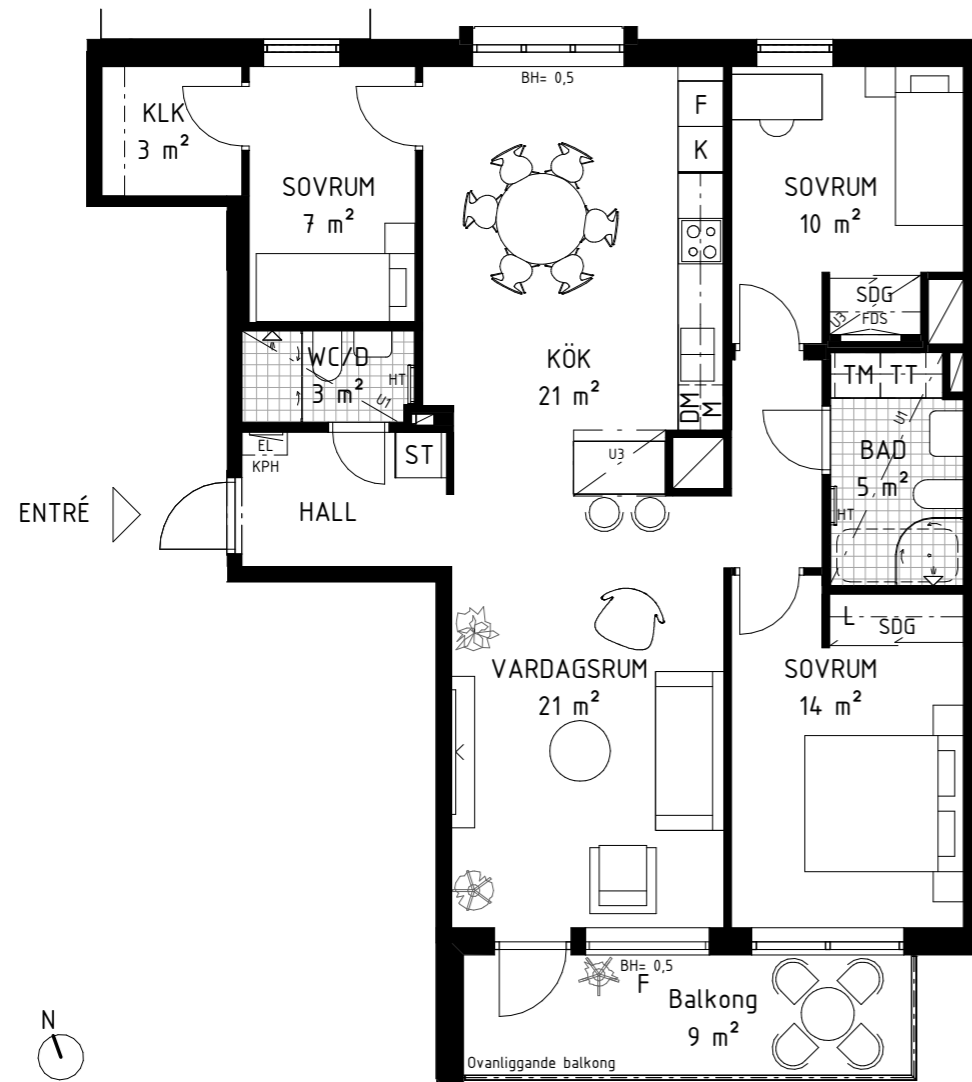


PLAN
 REV 2024-09-11
 2024-02-01

SYMBOLER - SE FÖRSÄTTSBLAD
 OBOS RESERVERAR SIG FÖR EVENTUELLA TRYCKFEL
 OCH FÖRBEHÅLLER SIG RÄTTEN TILL ÄNDRINGAR.



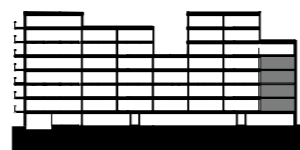
- GENOMGÅENDE BOSTAD
- RYMLIGT KÖK
- TVÅ VÅTUTRYMMEN
- STOR BALKONG I SÖDERLÄGE



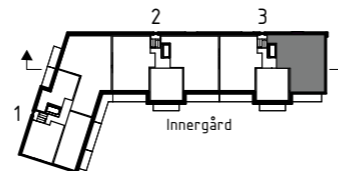
0 5m
SKALA 1:100 (A4)

4 RoK, ca 97 m²
LGH NR: 3-1101, 3-1201,
3-1401
Plan 1-4

ORIENTERINGSFIGUR 



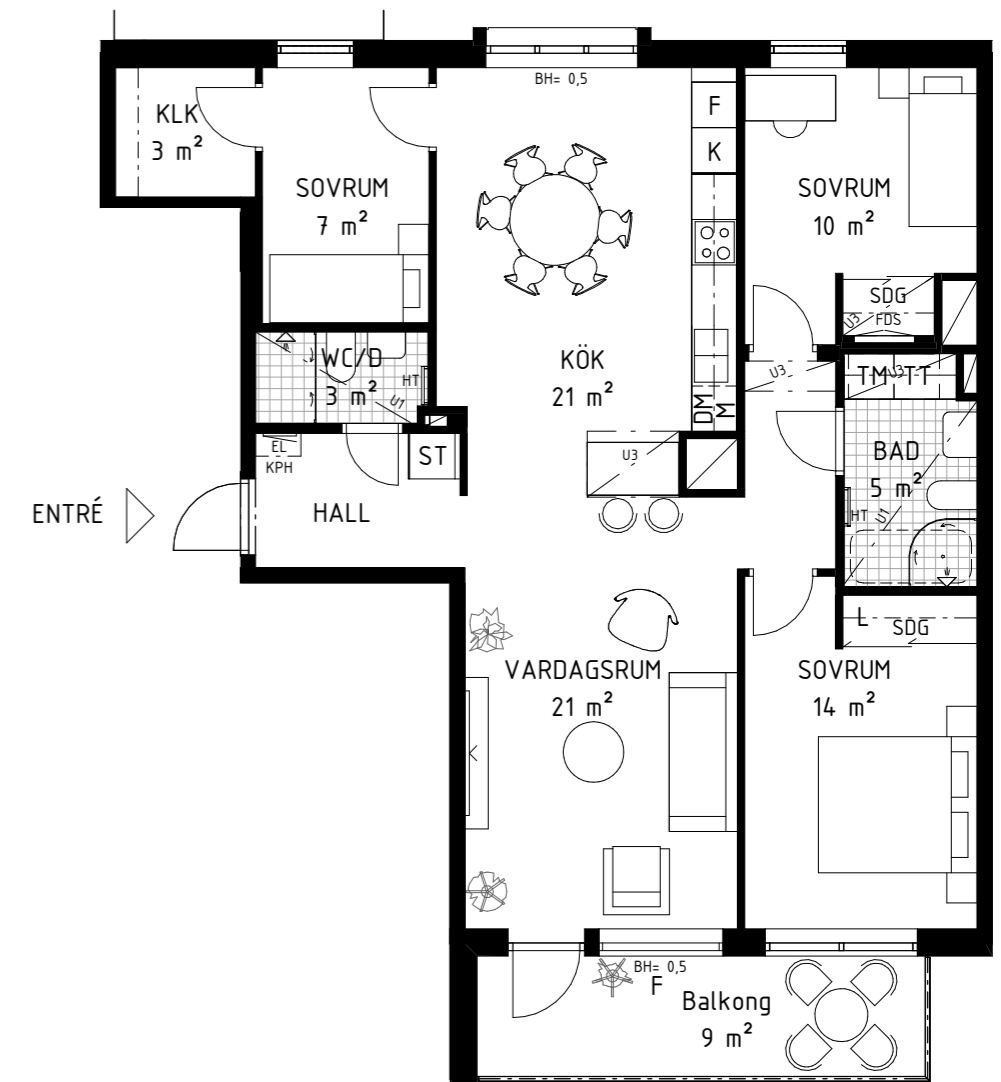
SEKTION



PLAN REV 2024-09-11
2024-02-01

SYMBOLER - SE FÖRSÄTTSBLAD
OBOS RESERVERAR SIG FÖR EVENTUELLA TRYCKFEL
OCH FÖRBEHÅLLER SIG RÄTTEN TILL ÄNDRINGAR.

- GENOMGÅENDE BOSTAD
- RYMLIGT KÖK
- TVÅ VÅTUTRYMMEN
- STOR BALKONG I SÖDERLÄGE

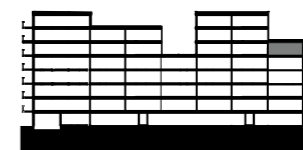


0 5m
SKALA 1:100 (A4)

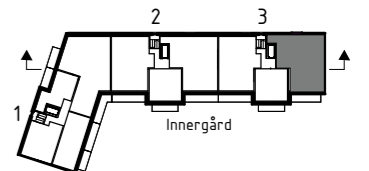
4 RoK, ca 97 m²
LGH NR: 3-1501

Plan 5

ORIENTERINGSFIGUR 



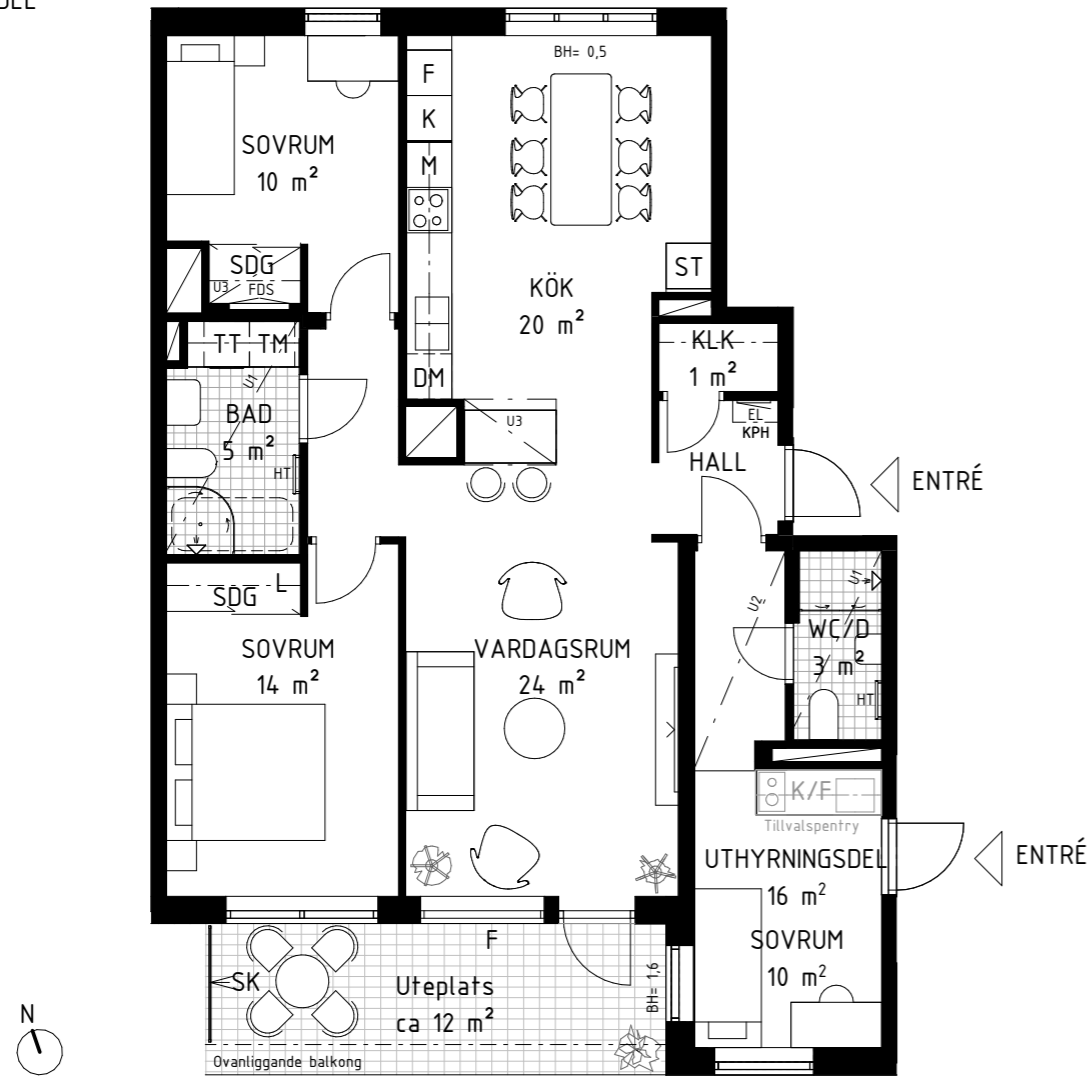
SEKTION



PLAN REV 2024-09-11
2024-02-01

SYMBOLER - SE FÖRSÄTTSBLAD
OBOS RESERVERAR SIG FÖR EVENTUELLA TRYCKFEL
OCH FÖRBEHÅLLER SIG RÄTTEN TILL ÄNDRINGAR.

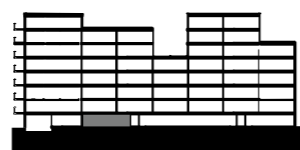
- GENOMGÅENDE BOSTAD, MÅNGA MÖJLIGHETER
- TVÅ VÅTUTRYMMEN
- UTEPLATS I SÖDERLÄGE
- UTHYRINGSDEL



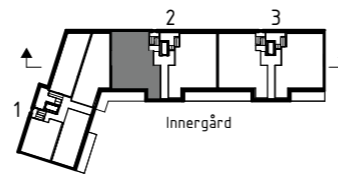
0 5m
SKALA 1:100 (A4)

4 RoK, ca 98 m² (varav ca 16 m² uthyrningsdel)
LGH NR: 2-1002
Entréplan

ORIENTERINGSFIGUR



SEKTION

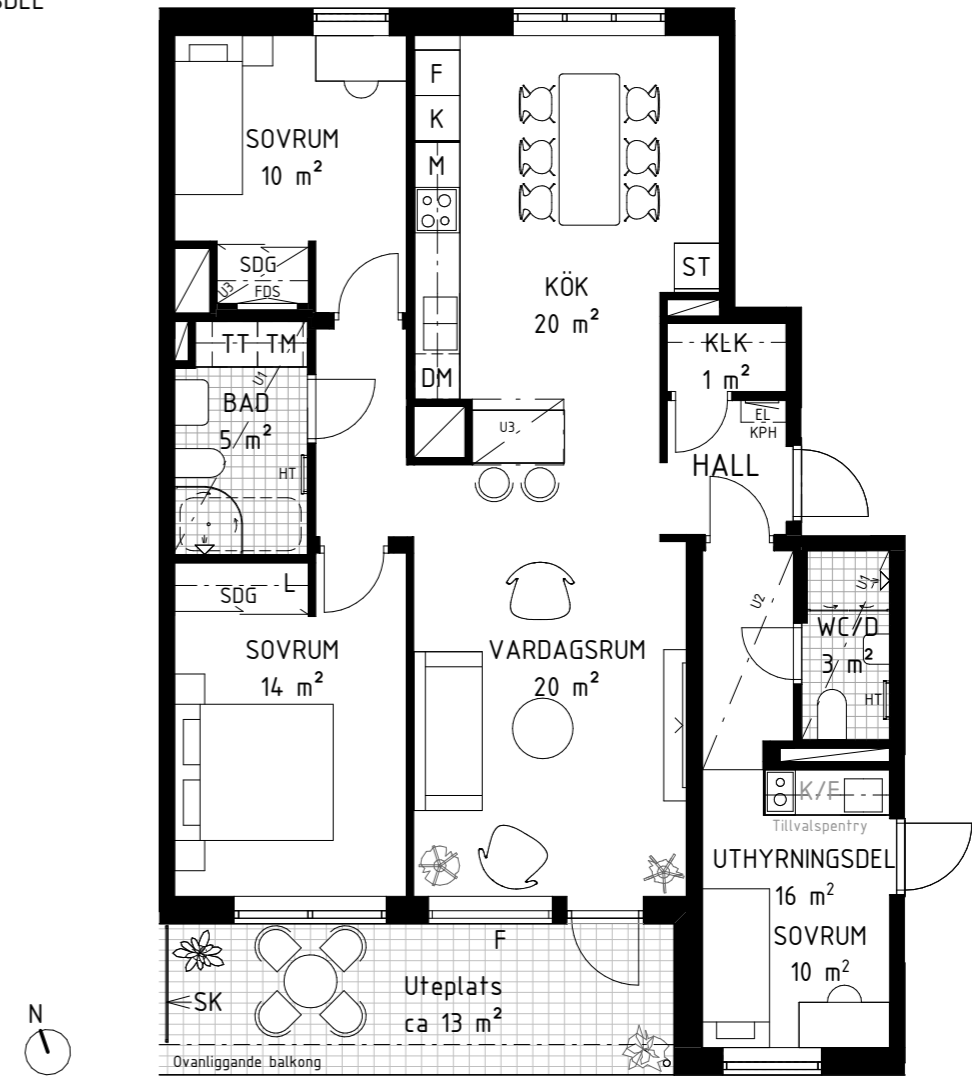


PLAN

2024-02-01

SYMBOLER - SE FÖRSÄTTSBLAD
OBOS RESERVERAR SIG FÖR EVENTUELLA TRYCKFEL
OCH FÖRBEHÅLLER SIG RÄTTEN TILL ÄNDRINGAR.

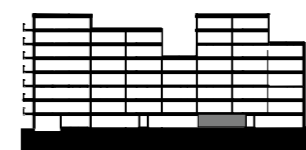
- GENOMGÅENDE BOSTAD, MÅNGA MÖJLIGHETER
- TVÅ VÅTUTRYMMEN
- UTEPLATS I SÖDERLÄGE
- UTHYRINGSDEL



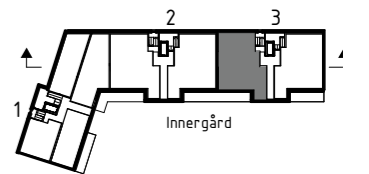
0 5m
SKALA 1:100 (A4)

4 RoK, ca 98 m² (varav ca 16 m² uthyrningsdel)
LGH NR: 3-1002
Entréplan

ORIENTERINGSFIGUR



SEKTION

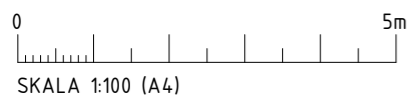
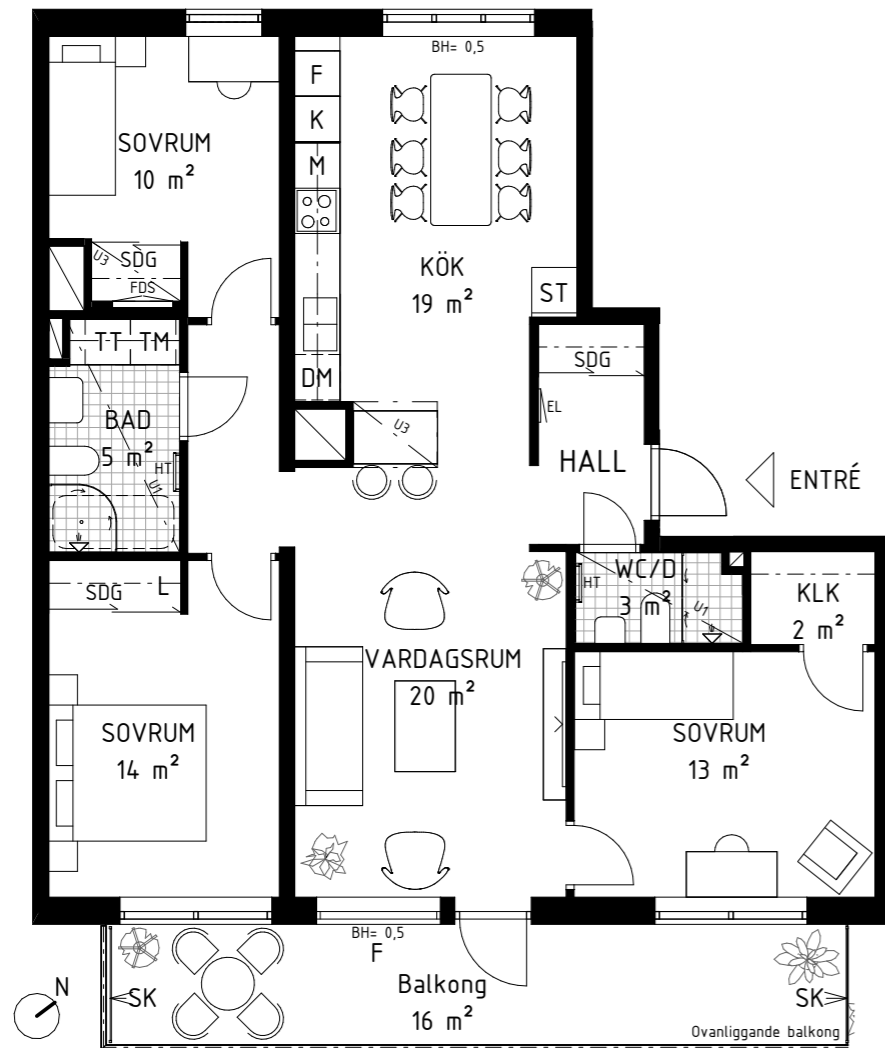


PLAN

2024-02-01

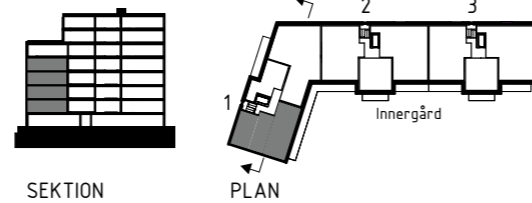
SYMBOLER - SE FÖRSÄTTSBLAD
OBOS RESERVERAR SIG FÖR EVENTUELLA TRYCKFEL
OCH FÖRBEHÅLLER SIG RÄTTEN TILL ÄNDRINGAR.

- GENOMGÅENDE BOSTAD
- PRIVAT SOVRUMSDEL
- TVÅ VÅTUTRYMMEN
- GENERÖS BALKONG MOT GÅRD



4 RoK, ca 99 m²
 LGH NR: 1-1103
 Plan 1-4

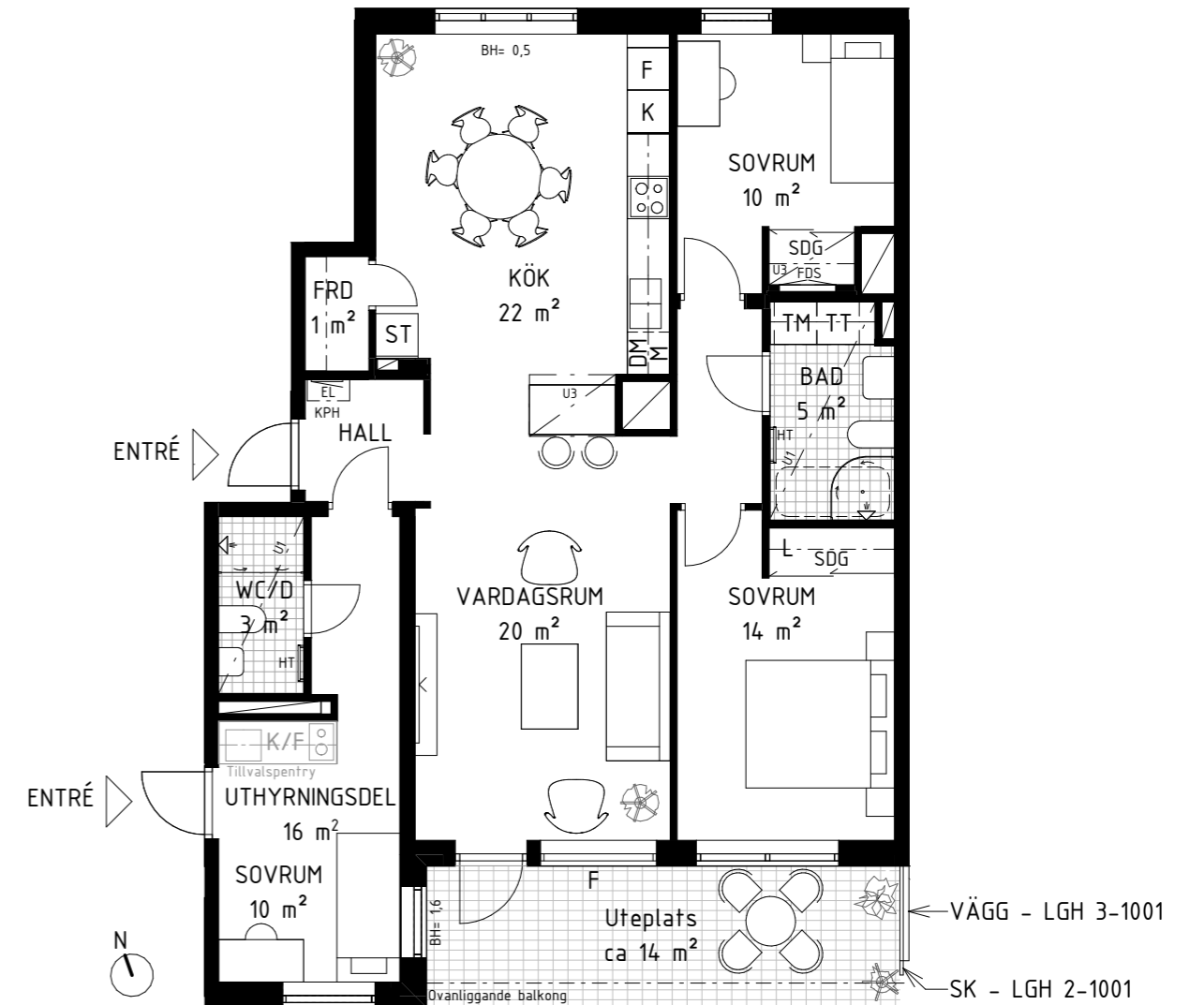
ORIENTERINGSFIGUR



2024-02-01

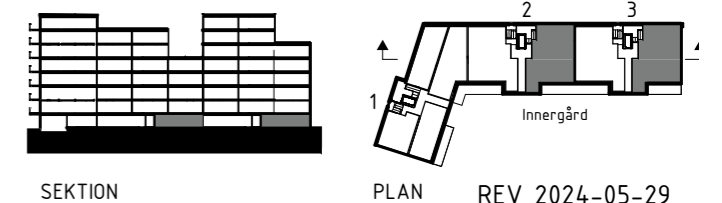
SYMBOLER - SE FÖRSÄTTSBLAD
 OBOS RESERVERAR SIG FÖR EVENTUELLA TRYCKFEL
 OCH FÖRBEHÅLLER SIG RÄTTEN TILL ÄNDRINGAR.

- GENOMGÅENDE BOSTAD,
MÅNGA MÖJLIGHETER
- TVÅ VÅTUTRYMMEN
- UTEPLATS I SÖDERLÄGE
- UTHYRINGSDEL



4 RoK, ca 101 m² (varav ca 16 m² uthyrningsdel)
 LGH NR: 3-1001
 Entréplan

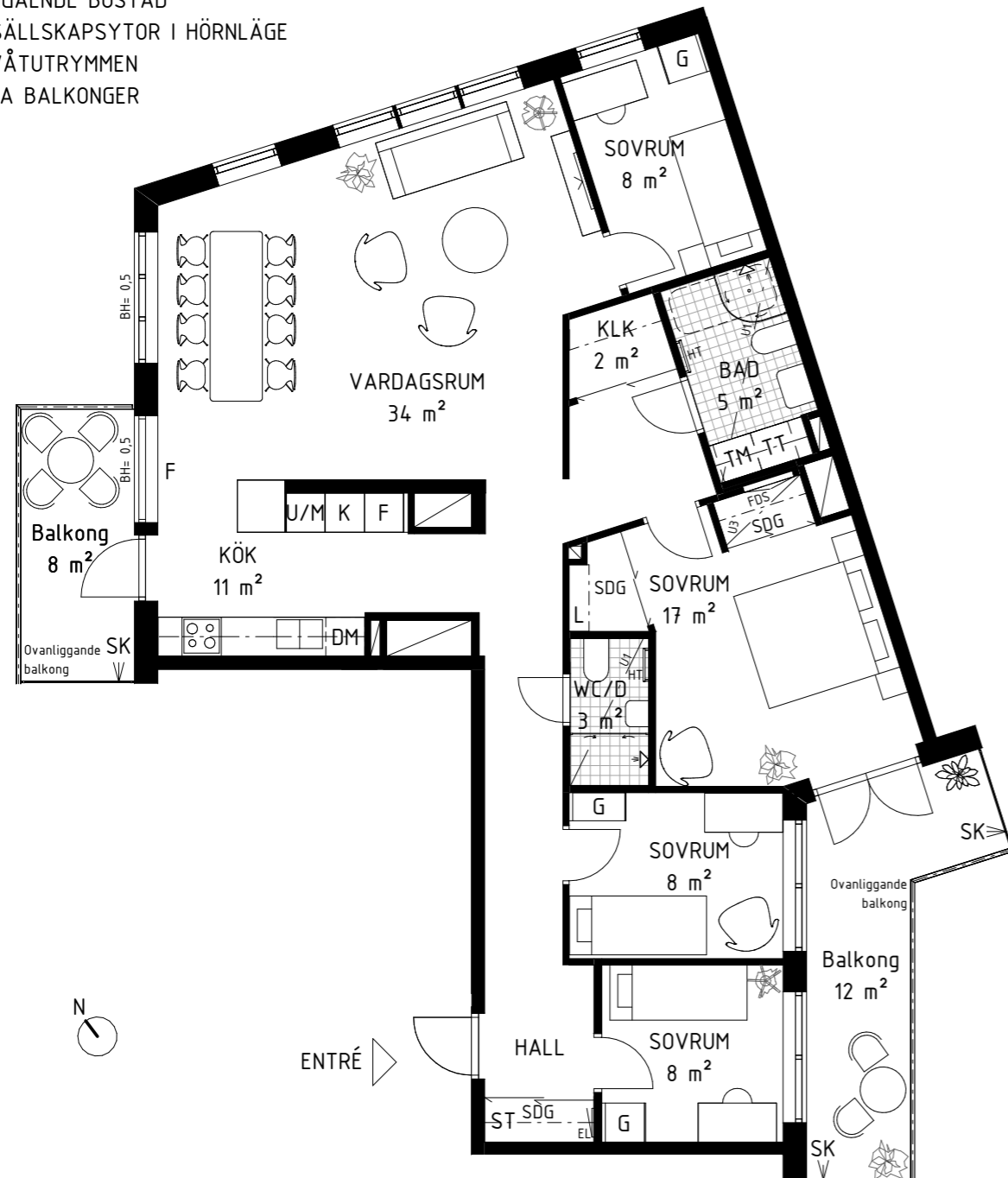
ORIENTERINGSFIGUR



REV 2024-05-29
 2024-02-01

SYMBOLER - SE FÖRSÄTTSBLAD
 OBOS RESERVERAR SIG FÖR EVENTUELLA TRYCKFEL
 OCH FÖRBEHÅLLER SIG RÄTTEN TILL ÄNDRINGAR.

- GENOMGÅENDE BOSTAD
- FINA SÄLLSKAPSYTOR I HÖRNLÄGE
- TVÅ VÅTUTRYMMEN
- DUBBLA BALKONGER

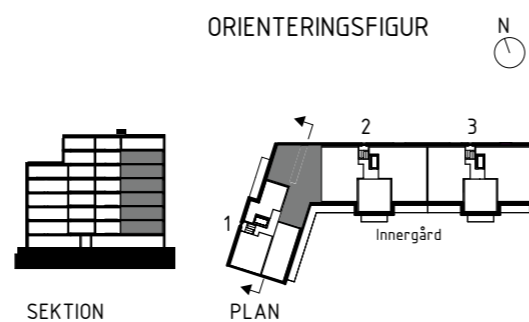


0 5m
SKALA 1:100 (A4)

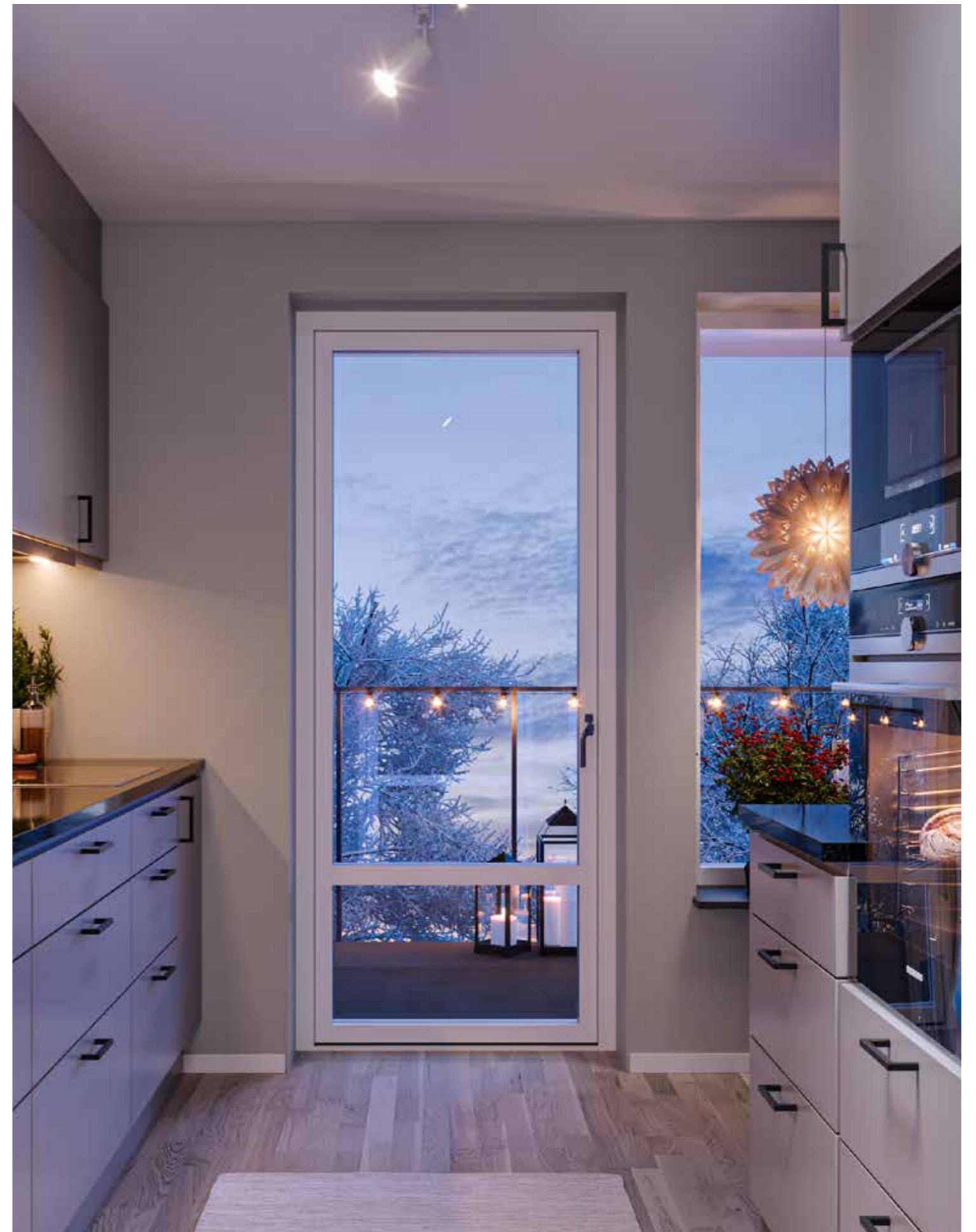
5 RoK, ca 118 m²
LGH NR: 1-1302, 1-1402

Plan 1-6

SYMBOLER - SE FÖRSÄTTSLAD
OBOS RESERVERAR SIG FÖR EVENTUELLA TRYCKFEL
OCH FÖRBEHÅLLER SIG RÄTTEN TILL ÄNDRINGAR.



2024-02-01





obos.se/brf-roslagsporten