

 Skeda Udde

# Brf Klöver





### Projektfakta



- 20 par- och radhus i ett och två plan
- Bostadsrätter på 88, 90 och 102 kvm
- Trädgård med egen uteplats
- Tillgång till parkering – antingen på gemensam yta eller vid huset. En del hus får även carport
- Naturnära läge



Brf Klöver

# Lantlig idyll i Skeda Udde

Längtar du efter en lugnare vardag, med mer liv och mindre stress? Välkommen till ett nytt familjevänligt kvarter i Skeda Udde, med radhus och parhus i bekväm bostadsrättsform – och med vacker natur alldeles intill.

# Lantligt lugn med närhet till staden

Tänk dig att bo där det är tillräckligt tyst för att höra fågelkvitter, men ändå så nära Linköping att du smidigt tar dig in till stan på under 20 minuter. I Skeda Udde får du det bästa av två världar: ett lugnt, lantligt liv och bekvämt avstånd till storstadens utbud. Här bor du granne med skogen nära lanthandel, lekplatser och idrottsaktiviteter.

## Ett vardagsliv som ger mer tid för det viktiga

I Skeda Udde går livet lite långsammare – på ett bra sätt. Här hämtar du barnen på förskolan och tar en promenad hem längs lugna gator. Helgerna kan fyllas med en promenad i motionsspåret, spontan fotboll på planen i närheten eller kanske en fika i trädgården. Och samtidigt har du storstaden på bekvämt avstånd – med bil når du Linköping på 20 minuter och med buss tar det cirka en halvtimme. Ett läge för mer tid till livet och det som egentligen är viktigt.

## Ett nytt kvarter med gemenskap i fokus

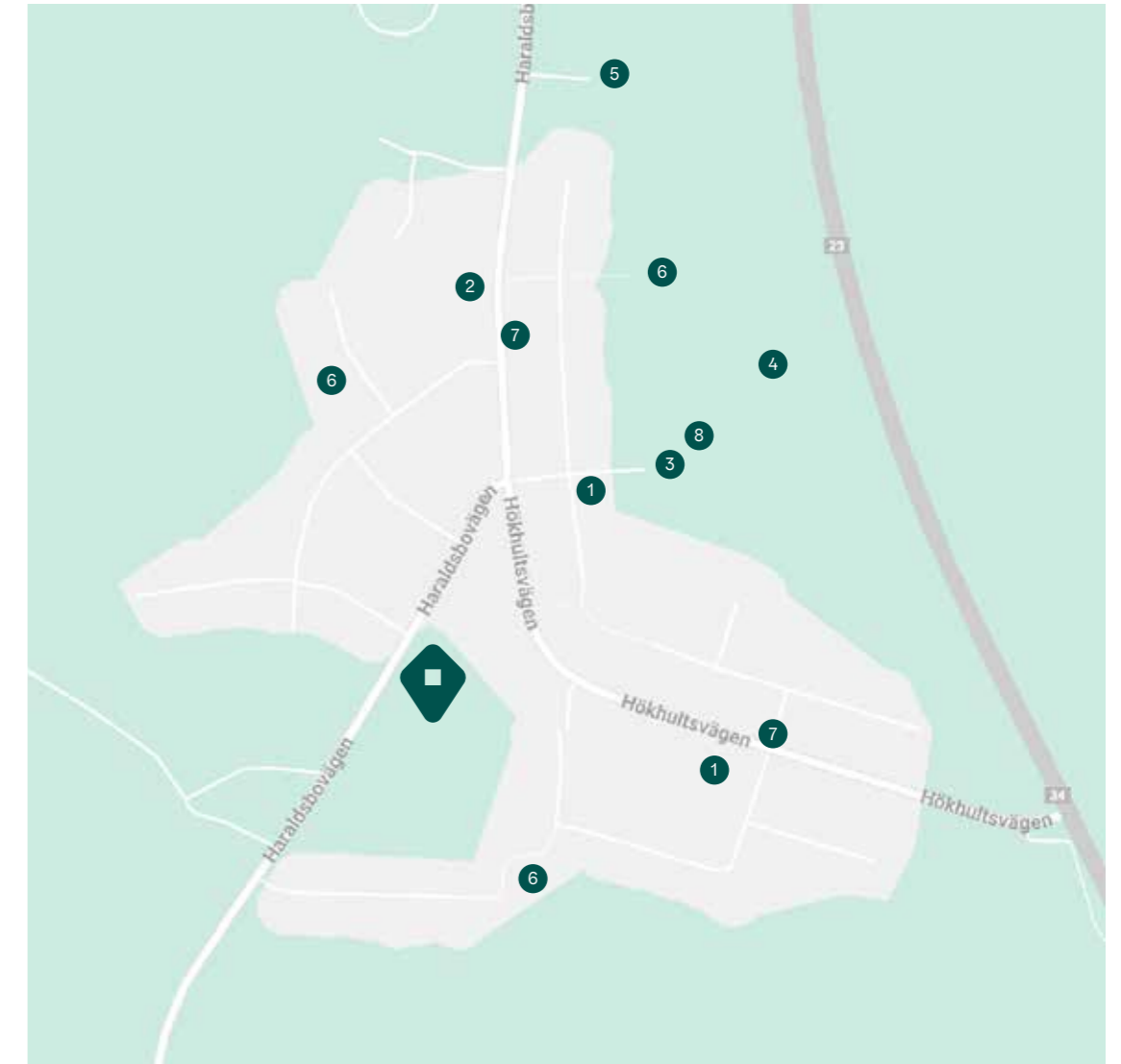
I Brf Klövern skapar vi ett litet, lugnt kvarter där grannar kan heja på varandra och barnen tryggt kan röra sig mellan husen. Uteplatserna bjuder in till grillkvällar och de gröna omgivningarna lockar till rörelse och återhämtning. Flera av bostäderna får carport direkt intill huset – en liten men uppskattad detalj som gör vardagen enklare.

## Olika hem för olika behov

I enplanshusen erbjuds ett bekvämt boende utan trappor och möjlighet att göra tillval som köksö och ett större sällskapsrum\*. Kanske har du lämnat villan bakom dig – eller så tar du steget från lägenhet till något mer eget?

Husen i två plan finns i olika storlekar, både för den mindre familjen och för den växande – med sociala ytor på entréplan och möjlighet till ett extra sovrum på ovanvåningen. I några av husen får du även lite större trädgård samt uppfart på tomten. Här finns det plats att växa, umgås och bara landa – i livet som det ser ut just nu.

\*Möjligheten att göra tillval gäller under en begränsad period.



- 1 Förskolor
- 2 Skeda Udde Lanthandel
- 3 Uddevallen
- 4 Uddeslingan
- 5 Sörgårdens Gästgiveri
- 6 Lekplats
- 7 Busshållplats
- 8 Hockeyrink och sportfält

# Hem som passar livet – just där du är

I Brf Klöver hittar du hem som ger plats för både lugn och liv. Oavsett om du söker något enkelt och bekvämt i ett plan, eller ett funktionellt radhus där familjen kan växa, finns här ett boende som möter dig precis där du befinner dig i livet. Med uteplats, grönska och tryggt kvartersliv utanför dörren får du ett hem där vardagen kan ta plats.

## Ljus, rymd och genomtänkt planering

Bostäderna i projektet är både radhus och parhus, i ett eller två plan – samtliga i bostadsrättsform. Kvadratmetrarna är väl utnyttjade och planlösningarna bjuder på öppna sällskapsytor, smarta förvaringsmöjligheter och härligt ljusinsläpp. Uteplatsen blir en naturlig förlängning av hemmet, och flera av bostäderna får carport direkt vid huset. Med naturen precis intill skapas en boendemiljö där det är lätt att både landa och leva.

## Sätt din egen prägel från början

Att köpa nyproduktion innebär också att du får möjlighet att påverka hur ditt hem ska se ut – redan från start. I flera av bostäderna finns tillval som ger flexibilitet i planlösningen, till exempel att lägga till en köksö, öppna upp sällskapsytor eller skapa ett extra sovrum. Genom att välja till detaljer som passar din stil och dina behov, blir hemmet precis som du vill ha det.







## Planlösning

## Radhus 88 kvm



## Här får du:



- Öppen planlösning mellan kök och vardagsrum
- Uteplats i markplan
- Två eller tre rymliga sovrum
- Badrum med tvättmaskin och torktumlare
- Genomtänkt och effektiv planlösning

## Kvadratsmart hem med plats för mycket

Här får du ett välplanerat hem där varje detalj räknas – från den öppna sociala ytan till den lugna sovrumsdelen och det praktiska badrummet med tvättdel.

## Sociala ytor med ljus och rymd

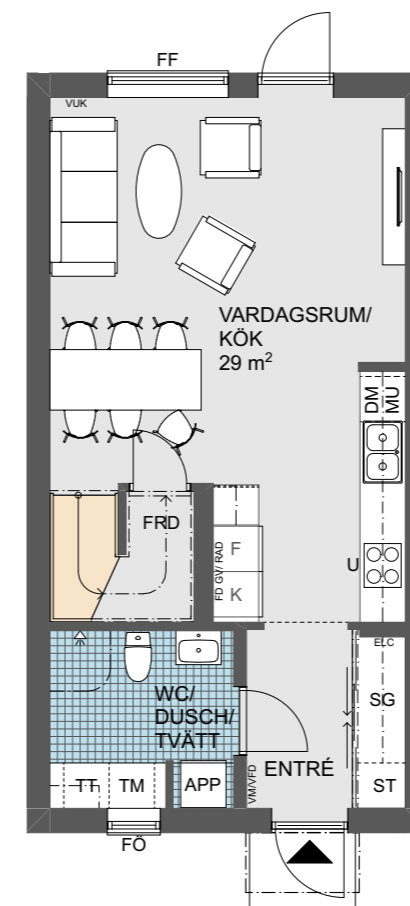
Hallen med bra förvaringsmöjligheter öppnar upp mot ett inbjudande kök och vardagsrum i öppen planlösning. Här finns det plats för både soffgrupp och middagar med familj och vänner. Från vardagsrummet kliver du rakt ut på uteplatsen som blir som ett extra rum sommartid. Med skärmvägg mot grannen får du en privat känsla även utomhus. I trädgården finns också ett utomhusförråd med plats för både trädgårdsredskap och annat som ska förvaras.

## Två sovrum och gott om förvaring

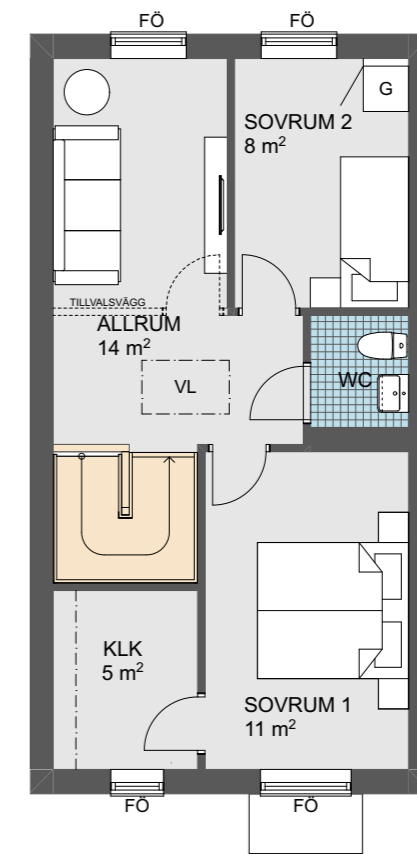
En trappa upp hittar du två bra sovrum, det största med en stor walk-in-closet, ett öppet allrum och extra wc – som underlättar i familjelivet. Om du önskar kan allrummet också göras om till ett tredje sovrum. Och vid trappan finns det möjlighet att skapa en fin kontorsyta.

## Praktiskt badrum med tvättdel

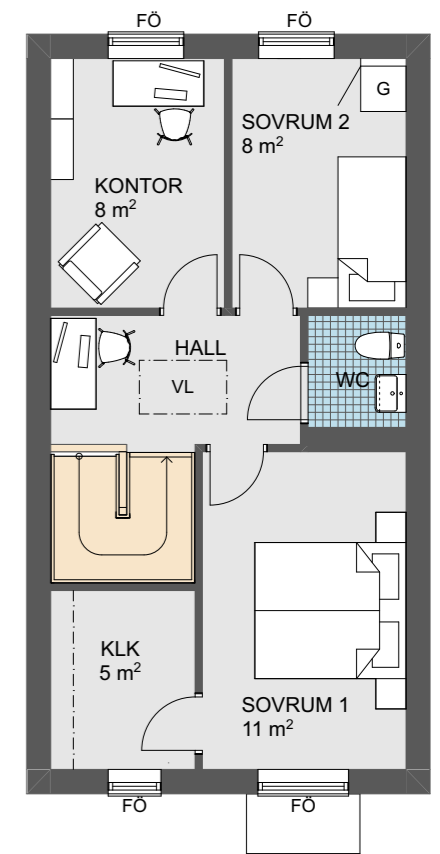
Det helkaklade badrummet på bottenvåningen är utrustat med både tvättmaskin och torktumlare samt en praktisk arbetsbänk ovanför. Ett tacksamt utrymme som förenklar vardagen.



↑ Planlösning entréplan.



↑ Planlösning övre plan, standard.



↑ Planlösning övre plan, tillval vägg.



Sovrum med klädskåp, 88 kvm.

## Planlösning

## Parhus 90 kvm



## Här får du:



- Uteplats i markplan
- Öppen planlösning mellan kök och vardagsrum
- Möjlighet att välja köksö och extra stort sällskapsrum
- Rymligt badrum med tvättmaskin och torktumlare
- Extra bra förvaring

## Ljust och bekvämt i ett plan

**Bekvämt boende utan trappor**

Här erbjuds ett bekvämt boende utan trappor och med flexibel planlösning som kan anpassas efter just dina behov\*. Vad sägs om ett välutrustat kök, två till tre sovrum, en praktisk gäst-wc, gott om förvaring, uppfart till bilen och en härlig uteplats med trädgård?

**Gott om förvaringsmöjligheter**

I entrén välkomnas du av en lång hall med fint ljusflöde och goda förvaringsmöjligheter. Härifrån når du två fina sovrum, en gäst-wc, samt ett helkaklat badrum med wc, dusch, tvättmaskin och torktumlare. Det stora sovrummet ligger längst in i huset och får ett insynsskyddat läge med utsikt över den egna utemiljön. Här finns också en walk-in-closet för lite extra vardagslyx.

**Flexibla och sociala ytor**

På andra sidan har du ett välutrustat kök med öppen planlösning till vardagsrummet. Här kan du välja till en köksö – för att hålla kocken sällskap i köket. I anslutning till köket finns också ett mindre sovrum, eller blir det kanske ett arbetsrum?

Sovrummet kan också väljas bort för ett extra stort sällskapsrum – för dig som vill ha plats till många gäster. Från köket når du också din egna uteplats och grästäppa, som bjuder ut till härliga fikastunder på trädäcket eller grillkvällar med vänner. Ett hem att trivas i med andra ord.

\*Tillvalsmöjligheterna gäller under en begränsad period.



↑  
Planlösning, standard.

0 Skala 1:100 5m

Planlösningalternativ

## Parhus 90 kvm



↑  
Planlösning, tillval köksö.



↑  
Planlösning, tillval köksö och  
frånval vägg.

## Planlösning

## Radhus 102 kvm



## Här får du:



- Välplanerat kök
- Två helkaklade badrum
- Smart förvaring, både i och utanför bostaden
- Flexibel övervakning med tre eller fyra sovrum
- Mysig uteplats med trädäck och grästäppa

## Familjens favorit i två plan

Välkommen till ett ombonat hem med plats för hela familjen. Tre till fyra sovrum, stort vardagsrum och egen trädgård med uteplats.

## Känn dig som hemma

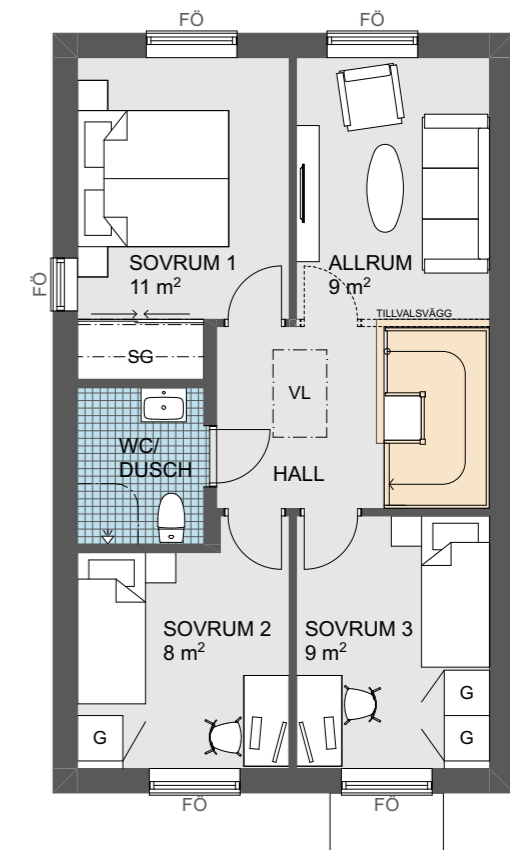
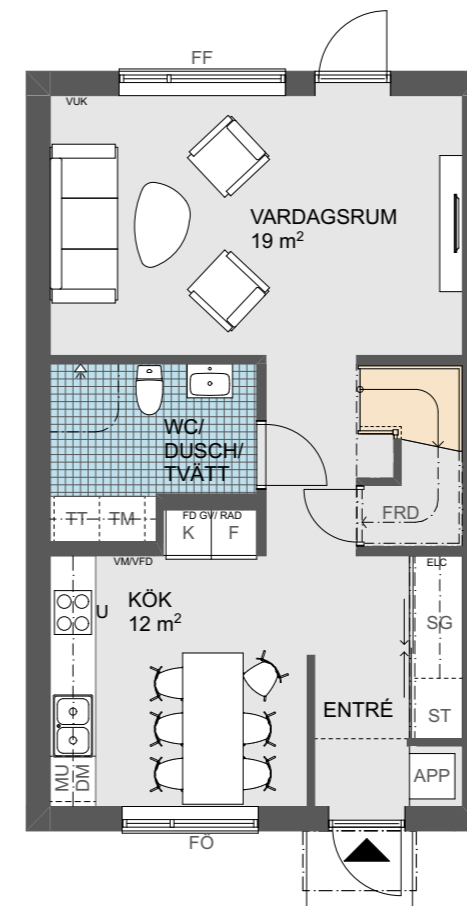
Här kliver du in i en hall med skjutdörrsgarderob och bra förvaringsutrymme. Till vänster ligger det trevliga köket med matplats, utrustat med allt du behöver för en bekväm vardag, så som diskmaskin och mikrovågsugn. På väg mot vardagsrummet passerar du det stora badrummet som är helkaklat med wc och duschhörna, samt tvättmaskin och torktumlare med en praktisk arbetsyta ovanpå.

I vardagsrummet finns det plats för soffgrupp och umgänge. Härifrån når du också den mysiga uteplatsen med altan i trätrall och trädgårdstappan. En

skärmvägg avgränsar mot grannen och i trädgården finns ett utomhusförråd med plats för trädgårdsredskapen.

## Rum för lugn och ro

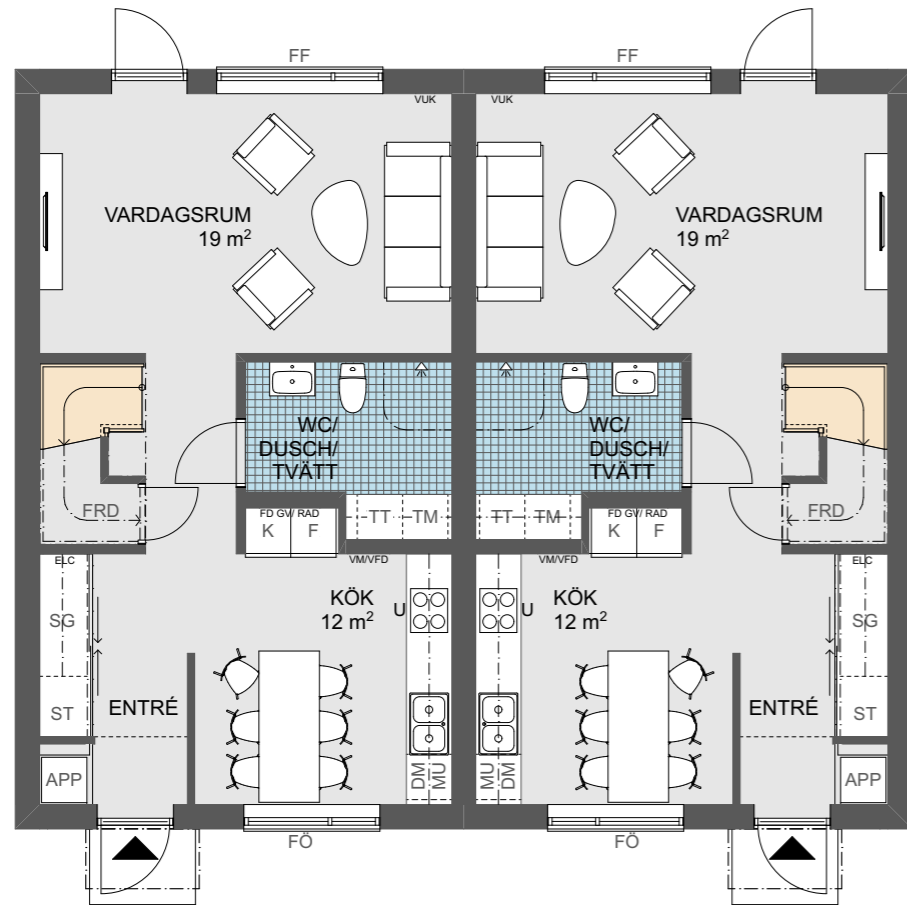
Under trappan finns ännu ett förrådsutrymme och på ovanvåningen hittar du tre bra sovrum samt ett öppet allrum, som kanske bjuder in till bokläsning eller TV-spelskvällar? Det kan också göras om till ett fjärde sovrum om du önskar det. Det största sovrummet har rymliga skjutdörrsgarderober med plats för alla kläder. Här uppe finns även hemmets andra badrum med wc och duschhörna, som förenklar morgonbestyren i den större familjen.



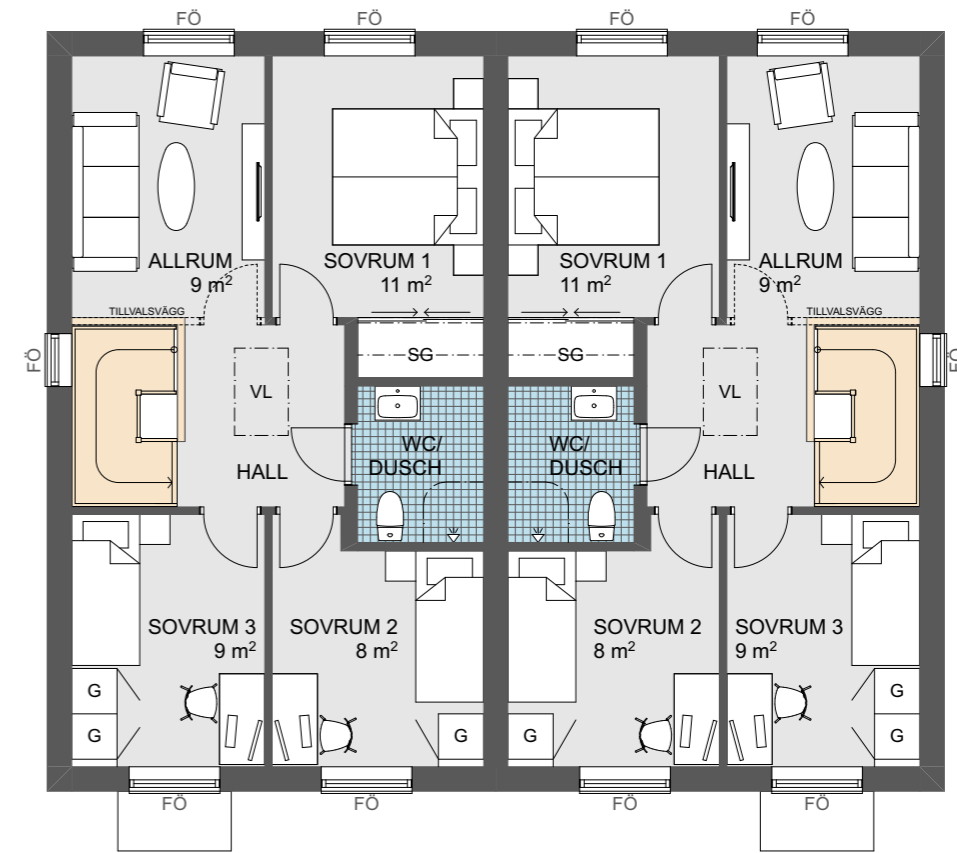
↑  
Planlösning gavel vänster.

## Planlösning

## Parhus 102 kvm



↑  
Planlösning entréplan.



↑  
Planlösning övre plan.

# Rumsbeskrivning

Radhus 88 kvm

## Generellt

<b>Golv</b> Lamellparkett, ek	<b>Trappa</b> Vitlaserad furu	<b>Trösklar</b> Ek	<b>Garderober</b> Slåta vita luckor, ett hyllplan, klädstång. Enligt ritning.	<b>Städskap</b> Elfa, täckskiva, slang-hållare, medicinskap och en trådhylla. Enligt ritning.	<b>Rumshöjd</b> Ca 2,5 meter på båda våningsplanen.
<b>Väggar</b> Vitmålade	<b>Innerdörrar</b> Lätta, slåta vita	<b>Fönsterbänkar</b> Kalksten	<b>Skjuldörrsparti</b> Elfa, vita dörrar med bärlist, hängskenor, klädstång och en trådhylla. Enligt ritning.	<b>Klädkammare</b> Elfa, hängskenor, klädstång och en trådhylla. Enligt ritning.	
<b>Innertak</b> Vitmålat	<b>Listverk</b> Slåta vita med synlig infästning	<b>Belysning</b> Armaturl i förråd under trappa och i klädkammare.			

## Kök

<b>Inredning</b> Bänkskap med mjukstängande lådor. Väggskap med hyllplan, luckor med dämpning. Vitt.	<b>Bänkskiva</b> Laminat, gråbrun med rostfri underlimmad diskho.	<b>Lucka</b> Vit slät	<b>Belysning</b> Ledlist under väggskap	keramikhäll, kyl, frys samt diskmaskin.	<b>Köksblandare</b> Kromad engrepps-blandare
<b>Stänkskydd</b> Kakel, 15x15 cm, vitt	<b>Handtag</b> Krom-look	<b>Vitvaror</b> Bosch vita vitvaror med inbyggd ugn och mikrovågsugn, glas-	<b>Köksfläkt</b> Silverfärgad , placerad i köksskap		

## Våtutrymmen

<b>Inredning WC/Dusch/Tvätt</b> Svedbergs inredning med handfat, vit kommod, handtag i krom-look, spegelskap, IFÖ WC-stol. Draperistång. Inredning med vitt väggskap med hyllplan, luckor med dämpning, handtag i krom-look och vit laminatbänkskiva.	<b>Inredning WC</b> Svedbergs inredning med handfat, vit kommod, handtag i krom-look, spegelskap, IFÖ WCstol.	<b>Golv WC</b> Greigevärgad klinker, 10x10 cm med sockel av klinker.	<b>Väggar WC</b> Målas, vit	<b>Vitvaror</b> Bosch tvättmaskin och torktumlare placerade i WC/Dusch/Tvätt.
<b>Golv WC/Dusch/Tvätt</b> Vitt matt kakel, 20x40 cm	<b>Väggar WC/Dusch/Tvätt</b> Vitt matt kakel, 20x40 cm	<b>Belysning</b> Takarmatur och spegelskåpsbelysning.	<b>Blandare</b> Kromad engrepps-blandare för tvättställ. Kromad termostat-blandare för dusch.	

OBOS förbehåller sig rätten att ändra material och inredning samt leverantör av material och inredning i de fall en produkt utgår eller om en leverantör inte uppfyller våra kvalitetskrav.

# Rumsbeskrivning

Parhus 90 kvm

## Generellt

<b>Golv</b> Lamellparkett, ek	<b>Innerdörrar</b> Lätta, slåta vita	<b>Fönsterbänkar</b> Kalksten	klädstång och en trådhylla. Enligt ritning.	<b>Städ</b> Elfa, täckskiva, slang-hållare, medicinskap och en trådhylla. Enligt ritning.	<b>Rumshöjd</b> Ca 2,7 meter.
<b>Väggar</b> Vitmålade	<b>Listverk</b> Slåta vita med synlig infästning	<b>Belysning</b> Armaturl i tak i kläd-kammare.	<b>Linneförvaring</b> Elfa, trådbackar och hyllplan.	<b>Klädkammare</b> Elfa, hängskenor, klädstång och en trådhylla. Enligt ritning.	
<b>Innertak</b> Vitmålat	<b>Trösklar</b> Ek	<b>Skjuldörrsparti</b> Elfa, vita dörrar med bärlist, hängskenor,	<b>Förvaring entré</b> Kapphylla i aluminium.		

## Kök

<b>Inredning</b> Bänkskap med mjukstängande lådor. Väggskap med hyllplan, luckor med dämpning. Vitt.	<b>Bänkskiva</b> Laminat, gråbrun med rostfri underlimmad diskho.	<b>Lucka</b> Vit slät	<b>Belysning</b> Ledlist under väggskap	keramikhäll, kyl, frys samt diskmaskin.	<b>Köksblandare</b> Kromad engrepps-blandare
<b>Stänkskydd</b> Kakel, 15x15 cm, vitt	<b>Handtag</b> Krom-look	<b>Vitvaror</b> Bosch vita vitvaror med inbyggd ugn och mikrovågsugn, glas-	<b>Köksfläkt</b> Silverfärgad, placerad i köksskap		

## Våtutrymmen

<b>Inredning WC/Dusch/Tvätt</b> Svedbergs inredning med handfat, vit kommod, handtag i krom-look, spegelskap och IFÖ WC-stol. Draperistång. Inredning med vita väggskap med hyllplan, luckor med dämpning, handtag i krom-look och vit laminatbänkskiva.	<b>Inredning WC</b> Svedbergs inredning med handfat, vit kommod, handtag i krom-look, spegelskap, IFÖ WC-stol.	<b>Golv WC</b> Greigevärgad klinker, 10x10 cm med sockel av klinker.	<b>Väggar WC</b> Målas, vit.	<b>Vitvaror</b> Bosch tvättmaskin och torktumlare placerade i WC/Dusch/Tvätt.
<b>Golv WC/Dusch/Tvätt</b> Greigevärgad klinker, 10x10 cm	<b>Väggar WC/Dusch/Tvätt</b> Vitt matt kakel, 20x40 cm	<b>Belysning</b> Takarmatur och spegelskåpsbelysning i WC/Dusch/Tvätt. Takarmatur och spegelbelysning i WC.	<b>Blandare</b> Kromad engrepps-blandare för tvättställ. Kromad termostat-blandare för dusch.	

# Rumsbeskrivning

## Radhus och parhus 102 kvm

### Generellt

<b>Golv</b> Lamellparkett, ek	<b>Trappa</b> Vitlaserad furu	<b>Trösklar</b> Ek	<b>Garderober</b> Slåta vita luckor, ett hyllplan, klädstång. Enligt ritning.	<b>Städs<span>­</span>kåp</b> Elfa, täcks <span>­</span> kiva, slang <span>­</span> hållare, medicins <span>­</span> kåp och en tråd <span>­</span> hylla. Enligt ritning.	<b>Rumshöjd</b> Ca 2,5 meter på båda våningsplanen
<b>Väggar</b> Vitmålade	<b>Innerdörrar</b> Lätta, slåta vita	<b>Fönsterbänkar</b> Kalksten	<b>Skjutdörrsparti</b> Elfa, vita dörrar med bär <span>­</span> list, häng <span>­</span> skenor, klädstång och en tråd <span>­</span> hylla. Enligt ritning.		
<b>Innertak</b> Vitmål <span>­</span> at	<b>Listverk</b> Slåta vita med synlig infästning	<b>Belysning</b> Armatur i förråd under trappa			

### Kök

<b>Inredning</b> Bänkskåp med mjukstängande lådor. Väggs <span>­</span> kåp med hyllplan, luckor med dämpning. Vitt.	<b>Bänkskiva</b> Laminat, gråbrun med rostfri underlimmad diskho.	<b>Lucka</b> Vit slät	<b>Vitvaror</b> Bosch vita vitvaror med inbyggd ugn och mikrovågsugn, glas <span>­</span> keramikhäll, kyl, frys samt diskmaskin.	<b>Köksfläkt</b> Silverfärgad, placerad i köksskåp	
	<b>Stänkskydd</b> Kakel, 15x15 cm, vitt	<b>Handtag</b> Krom <span>­</span> look	<b>Köksblandare</b> Kromad engrepps <span>­</span> blandare		
	<b>Belysning</b> Led <span>­</span> list under väggs <span>­</span> kåp				

### Våtutrymmen

<b>Inredning WC/Dusch/Tvätt</b> Svedbergs inredning med handfat, vit kommod, spegelskåp, IFÖ WC <span>­</span> stol. Draperistång. Inredning med vita väggs <span>­</span> kåp med hyllplan, luckor med dämpning, handtag i kroom <span>­</span> look och vit laminatbänkskiva.	<b>Inredning WC/Dusch</b> Svedbergs inredning med handfat, vit kommod, spegelskåp, IFÖ WC <span>­</span> stol. Draperistång. Handtag i kroom <span>­</span> look.	<b>Väggar</b> Vitt matt kakel, 20x40 cm	<b>Vitvaror</b> Bosch tvättmaskin och tork <span>­</span> tumlare placerade i WC/Dusch/Tvätt.		
	<b>Belysning</b> Takarmatur och spegelskåps <span>­</span> belysning.	<b>Blandare</b> Kromad engrepps <span>­</span> blandare för tvätt <span>­</span> ställ. Kromad termostat <span>­</span> blandare för dusch.			
	<b>Golv</b> Greigefärgad klinker, 10x10 cm				

OBOS förbehåller sig rätten att ändra material och inredning samt leverantör av material och inredning i de fall en produkt utgår eller om en leverantör inte uppfyller våra kvalitetskrav.

# Teknisk beskrivning

### Mark

Till samtliga bostäder ingår förgårdsmark med betongplattor och asfalt. På trädgårds <span>­</span> sidan ingår uteplats av trätrall samt plan <span>­</span> teringar enligt situa <span>­</span> tionsplan. Tomterna till bostäderna fär <span>­</span> digställs med utrullat	gräs. Skärmvägg på trall <span>­</span> golv mellan bostä <span>­</span> der på träd <span>­</span> gårdssi <span>­</span> dan.	andra hand med stöd <span>­</span> murar.	bostäderna 107–114 ingår en carport med möjlighet för en bil på uppfart till carport.	kering.	ighetens dagvatten inklusive takav <span>­</span> vattning hanteras lokalt i ett s.k. trögt system. Detta innebär att avvattning av tak <span>­</span> ytorna sker i första hand över gräs <span>­</span> mattor och andra icke hård <span>­</span> gjorda ytor.
	Mindre höjds <span>­</span> killnader kan förekomma inom området och dessa regleras med slant <span>­</span> ning på tomt <span>­</span> mark, i	Kallförråd ingår med placering i närheten av bostaden.	Föreningen planeras ingå i en gemensam <span>­</span> hets <span>­</span> anläggning med parkering i carport <span>­</span> länga och mark <span>­</span> par <span>­</span>	Föreningen planeras att ingå i en gemen <span>­</span> samhets <span>­</span> anläggning för kvar <span>­</span> ters <span>­</span> gata, lek <span>­</span> yta, gång <span>­</span> ytor, parkerings <span>­</span> gårdar och mil <span>­</span> jöh <span>­</span> us/ <span>­</span> teknik <span>­</span> trymmen. I första hand ska fast <span>­</span>	
		Till bostäderna 115–120 ingår en parkering var <span>­</span> dera på tomt <span>­</span> mark. Till			

### Bostadshus

<b>Grund</b> Isolerad betong <span>­</span> platta på mark.	<b>Ytterväggar</b> Isolerad trä <span>­</span> regel <span>­</span> stomme med fasad av trä och invändig beklädnad av gips <span>­</span> skivor med bakomlig <span>­</span> gande OSB <span>­</span> skivor.	glespanel. Översida bekläds med golv <span>­</span> spån <span>­</span> skiva.	gipsskivor, ljud <span>­</span> isolering.	Fabriks <span>­</span> målade alu <span>­</span> minium <span>­</span> beklädda trä <span>­</span> fönster. Öppnings <span>­</span> bara fönster av typ vrid <span>­</span> fönster.	fabriks <span>­</span> målad, se fön <span>­</span> ster <span>­</span> ovan.
<b>Tak</b> Takstolar av trä. Hus 101–114 taktäckning av betong <span>­</span> pannor och hus 115–120 taktäckning av papp.	<b>Mellanbjälklag, gäll<span>­</span>er 2<span>­</span>plans<span>­</span>husen 101–114</b> Undersida bekläds med gipsskivor på	<b>Vindsbjälklag</b> Isolerat vinds <span>­</span> bjälklag. Takstol bekläds på undersidan med gips <span>­</span> skivor på glespanel.	<b>Lägenhets<span>­</span>skiljande väggar</b> Dubbel trä <span>­</span> regel <span>­</span> stomme med invändig beklädnad av gips <span>­</span> ski <span>­</span> vor, ljud <span>­</span> isolering.	<b>Dörrar</b> Entrédörr av trä, fabriks <span>­</span> målad. Samma kulör på in <span>­</span> och utsida. Fönsterdörr av typ glasad fönsterdörr,	<b>Hus<span>­</span>nummersiffor</b> Ingår
		<b>Innerväggar</b> Trä <span>­</span> regel <span>­</span> stomme med	<b>Fönster</b> Fasta och öppnings <span>­</span> bara 3 <span>­</span> glas <span>­</span> fönster.		<b>Post<span>­</span>box</b> Ingår. Placering enligt Post <span>­</span> Nords anvisningar.

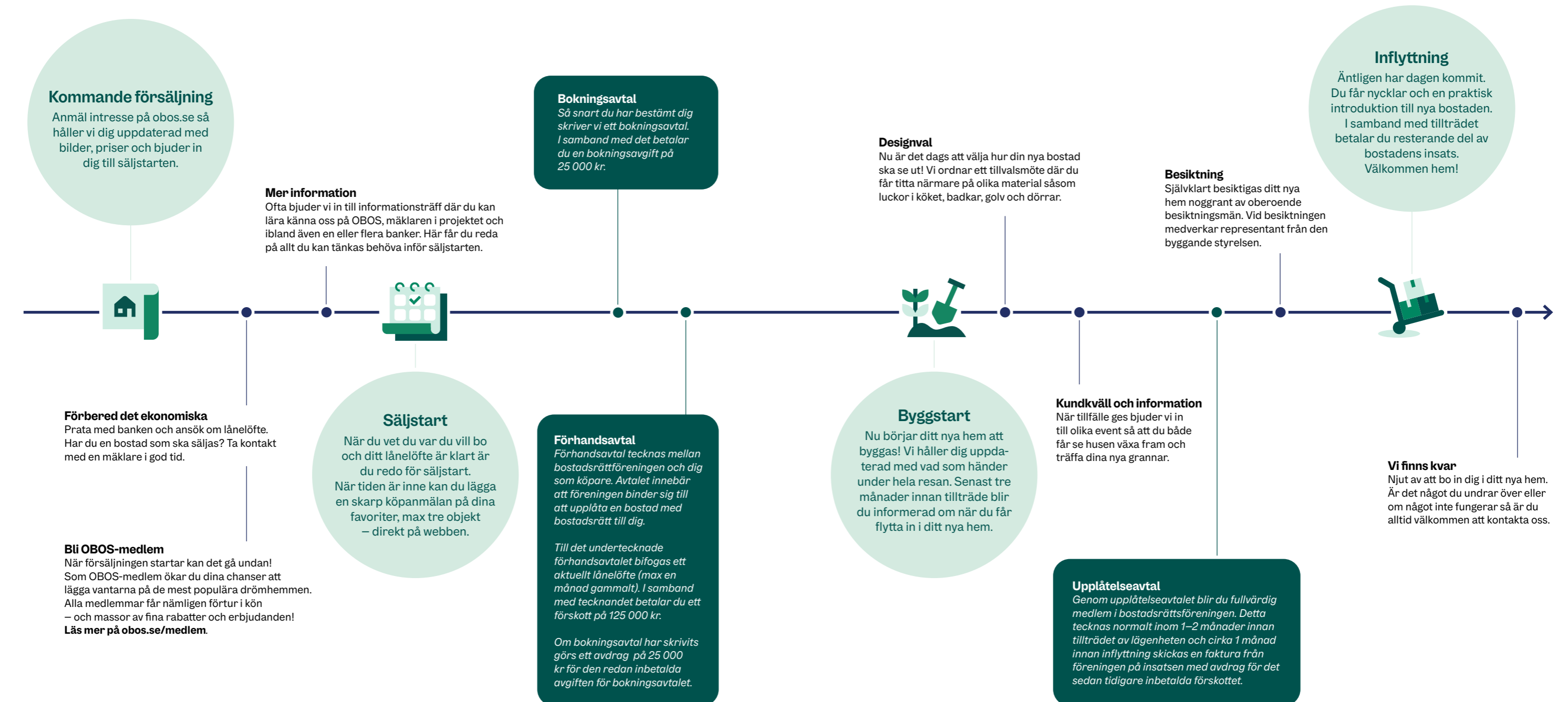
### Förråd

<b>Grund</b> Oisolerad betong <span>­</span> platta på mark.	<b>Ytterväggar</b> Oisolerad trä <span>­</span> regel <span>­</span> stomme med fasad av träpanel och utan invändig beklädnad. Omålad insida.	<b>Dörr</b> Förrådsdörr av trä, fabriks <span>­</span> målad.			
<b>Tak</b> Papp.					

### Installationer

# Vägen till ditt nya hem

Att köpa bostad är ett stort beslut och vi vill göra resan till ditt nya hem så smidig vi bara kan. Här guidar vi dig genom köpprocessen, har du frågor är du alltid välkommen att kontakta oss!



## Frågor?



På [obos.se/brf-klovern](https://obos.se/brf-klovern) hittar du kontaktuppgifter till säljkoordinator och mäklare. De svarar gärna på frågor om bostaden och berättar mer om köpprocessen!

# Vi bygger mer än bostäder

Vanligtvis jobbar vi på OBOS med att förverkliga bostadsdrömmar, men visste du att vi även uppfyller andra drömmar? Som en av Sveriges och Norges största bostadsutvecklare har vi ett större ansvar. Därför låter vi en del av vår vinst gå till att bygga ett bättre samhälle, bland annat genom att stötta initiativ som ger barn och unga platser att känna sig hemma på.

## Vi bygger för framtiden

Som du säkert känner till bygger vi på OBOS olika typer av bostäder i hela Sverige och Norge, både i staden och på landsbygden. Och det har vi gjort länge. Sedan starten 1929 har vi sålt över 150 000 bostäder här i Sverige, både genom OBOS och våra andra varumärken Myresjöhus och SmålandsVillan. Men vad som gör oss lite speciella är att vi också är en medlemsorganisation som återinvesterar hela vår vinst i framtidens bostäder, och även i insatser som bidrar till ett bättre samhälle. Vi kallar det för OBOS ger tillbaka.

## Hem för idrott

Vi vet hur viktigt det är att det finns platser man känner sig hemma på, oavsett var man bor. Vi tror att idrotten är en sådan plats, och är övertygade om att en meningsfull fritid ger en bra framtid. Tillsammans med våra medlemmar och samarbetspartners sponsrar vi därför svensk idrott på alla nivåer, från elitidrott till lokala föreningar över hela landet. En stor del av vårt engagemang sker genom OBOS ger tillbaka, där vi fokuserar särskilt på sporter som är inkluderande och passar många.

Vi stöttar bland annat flera initiativ inom innebandy, fotboll och handboll där barn och unga kan må bra, känna sig trygga och ha kul, utan krav!

## OBOS Jubel – Fonden för en bra fritid

I områden där vi bygger uppstår det rum mellan husen. Rum som vi vill fylla med spontanitet, glädje och gemenskap. Därför har vi startat OBOS Jubel, en fond där föreningar inom idrott och kultur, och även bostadsrättsföreningar, kan ansöka om stöd för att utveckla aktiviteter för barn och unga. Som medel för att bygga upp en skatepark, köpa in fler fotbollsmål, utrustning och upprustning av lokaler. Saker som i sin tur gör att fler kan vara med. Är du med i en förening som behöver hjälp? Välkommen att ansöka på [obos.se/jubel](https://obos.se/jubel) Alla drömmar är värda att tas på allvar.



Vi bygger bostadsområden med omtanke om livet mellan husen. För oss innebär det allt från möten mellan generationer till ytor för spontanidrott och umgänge.

# Du har väl inte missat att bli OBOS-medlem?

Som medlem blir både väntan på din framtida bostad och livet som bostadsägare lite roligare. Du får nämligen förtur till våra bostäder, extra trygghet i köpet och en rad härliga förmåner, erbjudanden och upplevelser.

## Gå före i kön vid säljstart

Vill du öka dina chanser att få precis den bostaden du önskar? När du blir medlem får du förtur till att både köpa och välja läge före andra vid säljstart. Och ju längre tid du varit medlem, desto längre fram i kön står du när det är dags att köpa. Dessutom behåller du din kötid även efter att du köpt och kan föra över kötiden till en familjemedlem.

## Extra trygghet i köpet

Om försäljningen av din gamla bostad inte går som planerat kan du som är OBOS-medlem ta del av våra trygga lösningar. Du kan antingen ansöka om Tillträdesskydd, som innebär att du kan flytta fram ditt tillträde i upp till tre månader. Eller så kan du ansöka om Skydd mot dubbel boendekostnad.

## Förmåner som sparar pengar och ger guldkant

Ett medlemskap är värdefullt att ha både innan och efter bostadsköpet. Kanske vill du renovera din nuvarande bostad inför försäljning eller sätta färg på din nya? Med förmånliga rabatter på allt från hemmafäx till försäkringar och inredning finns många hundralappar att spara. Men även på nöjesparker, hotellövernattningar och resor. Dessutom blir du exklusivt inbjuden till roliga event, konserter och tävlingar!

## Så enkelt blir du medlem

Fyll i dina personuppgifter på [obos.se](https://obos.se). Legitimer dig med BankID och betala medlemsavgiften med kontokort eller Swish. Klart!

**Aktuell medlemsavgift och alla medlemsförmåner hittar du på [obos.se/medlem](https://obos.se/medlem)**



## App? Japp!



Om köket är hemmets hjärta är OBOS-appen medlemskapets hjärta. Här har du nämligen allt som rör ditt medlemskap samlat på ett och samma ställe. Ditt medlemsbevis, och inte minst alla fina förmåner. Appen laddar du ned från Google Play eller App Store.



---

Informationen i denna broschyr gäller vid dess tryck i april 2026 och är framtagen i ett tidigt skede i projektet. OBOS förbehåller sig därför rätten till ändringar i teknisk beskrivning samt rumsbeskrivning, mindre justeringar i planlösningar, placering av teknikutrymmen etc på grund av orsaker som framkommer under projektering.

Bilderna vi visar i broschyren är digitalt framtagna bilder vilket gör att avvikelser kan förekomma vad gäller färger, utformning och inredning.

3D-bilder är framtagna av 3dVision.  
Med reservation för ev. tryckfel.



→  
Scanna koden eller läs  
mer på [obos.se/brf-klovern](https://obos.se/brf-klovern)

