

# Design- och tillval





# Innehåll

<b>Dags att sätta stilen</b>	<b>4</b>
<b>Kök</b>	<b>6</b>
Standardinredning	8
Köksluckor	12
Handtag och knoppar	14
Bänkskivor	16
Stänkskydd kakel	18
Stänkskydd kompositsten	20
Stänkskydd laminat	22
<b>Badrum</b>	<b>24</b>
Standardinredning	26
Väggkakel	30
Golvklinker	32
Badrumsinredning	34
<b>Interiör</b>	<b>36</b>
Väggfärg sovrum	38
Golv	40
Innerdörrar	42
Förvaring	44
<b>Bra att veta</b>	<b>46</b>

## Viktig information om tillval och produktspecifikationer

Hos OBOS gör vi allt för att ditt bostadsköp ska vara enkelt och tryggt. Ibland kan dock förändringar i produktsortimentet ske när våra leverantörer justerar sitt sortiment. För att säkerställa att processen flyter smidigt och för att ge dig bästa möjliga upplevelse, förbehåller vi oss rätten att byta till likvärdiga produkter vid behov. Självklart ser vi till att den nya produkten håller minst samma kvalitet och funktionalitet som den ursprungliga.

## Vad innebär det för dig?

Om en produkt i tillvalsutbudet ändras jämfört med vad som presenterats i broschyrer eller digitala verktyg blir du som kund alltid informerad. Vi strävar efter att ge dig en lösning som lever upp till både våra och dina förväntningar.

## Observera

Bilder i broschyrer och på vår webbplats är ibland digitalt framställda. Det innebär att avvikelser kan förekomma när det gäller färger, material eller detaljer. Dessutom kan färgåtergivning skilja sig mellan tryck och verklighet. Vårt mål är dock att ge dig en så korrekt och inspirerande bild av ditt framtida boende som möjligt.

Vi är här för dig och svarar gärna på dina frågor – tveka inte att kontakta oss!

# Dags att sätta stilen

Varmt välkommen till oss på OBOS, nu börjar det roliga! Det är dags för dig att skapa ett personligt hem genom att välja färger, material och detaljer. Se hur ditt nya hem sakta växer fram och blir precis sådär som du alltid har drömt om.

## Professionellt och personligt

För att du ska få riktigt bra förutsättningar att skapa ett personligt hem med skönhet och charm som står sig över tiden, har vi låtit inredningsarkitekt Kerstin Ronnemark ta fram en genomtänkt grundstandard som bildar basen i ditt nya hem. Genom att addera detaljer du tycker om kan du förena din personliga stil med Kerstins professionella kunskap.

Våra utvalda designmaterial ger dig ett hem som är harmoniskt färg- och materialkomponerat. Vi har också lagt mycket omsorg på detaljer och på det lilla extra. Kerstin har blick för vad som är bestående och vackert och din bostad kommer att hålla stilen under lång tid framöver.

## Inspiration och mingel

I rumsbeskrivningen kan du se vad som ingår i din bostad som standard. För att få veta mer om alla valmöjligheter som finns bjuder vi in till designkväll för dig och dina blivande grannar. Här kan du inte bara mingla och titta på olika färger och materialprov, utan också få råd kring inredning och designval.

## Designwebben

Dina slutliga val gör du sedan smidigt på vår designwebb, du får inloggningsuppgifter till designwebben av din kundansvariga. Här gör du dina val lätt och smidigt. Tänk på att designwebben och denna broschyr visar exempelbilder från olika bostäder. Därför är det viktigt att du har just din planlösning till hands när du gör dina val.

## Kvalitet från golv till tak

När du köper en bostad av OBOS får du inte bara väggar, tak och golv. För oss är genomtänkt design och hög kvalitet på inredningen lika viktigt som bra planlösningar och god arkitektur. I ditt nya hem ingår bland annat ett välutrustat kök från Vedum med vitvaror från Bosch. Eklamellgolv och helkaklade badrum ingår också från start.





Kök

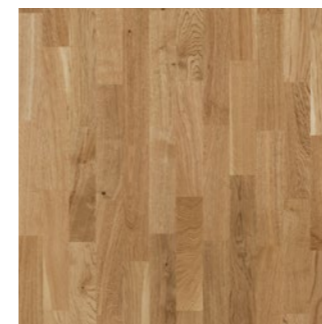
# En plats för mat och minnen

Köket är mer än en plats för matlagning – det är hemmets hjärta där du samlas, skapar och umgås. Hur ser din köksdröm ut? Gillar du att experimentera vid spisen eller njuter du mest av lugna morgnar med en kopp kaffe? Oavsett om du föredrar färgstarkt eller stilrent kan du välja inredning som gör ditt kök både personligt och funktionellt.



# Klassiskt vitt kök som håller stilen länge

Väljer du vårt kök i standardutförande får du ett klassiskt hem med en ljus och stilren inredning som går i grått och vitt. Köket har vita, släta luckor i melamin, vita vitvaror och en gråbeige laminatbänkskiva. Innerdörrar, karmar, foder och lister i hela bostaden är vita. På golvet hittar du ett vackert eklamellgolv som ger en ombonad känsla.



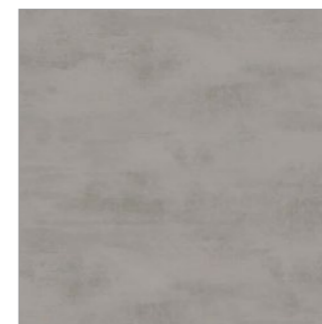
**Golv**  
Ek Sienna,  
mattlack, 3-stav



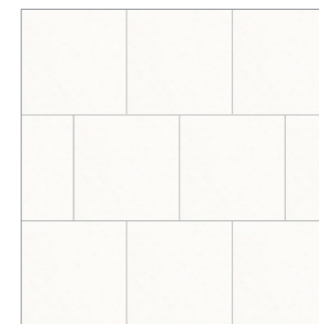
**Lucka**  
Elsa slät vit,  
skiva med yta av melamin



**Köksbeslag**  
Akleja krom,  
hålavstånd 128 mm



**Bänkskiva**  
Laminat Chromix Silver,  
gråbeige, 30 mm



**Stänkskydd**  
Vit matt slät, 15x15 cm,  
sättning i halvförband



**Vitvaror**  
Vita

Lucka Elsa slät vit, handtag Akleja krom, stänkskydd Vit matt slät i rak sättning, bänkskiva Laminat Chromix Silver, Golv Ek Sienna.



**Anders Johansson**  
säljare Vedum

## Hej Anders!

### Vilka kökstrender ser du framåt?

Färg och naturmaterial är fortsatt stort. Trä, särskilt vitpigmenterad eller brun ek, blir allt mer populärt. Vi ser också en trend där olika material blandas – trädetaljer i kombination med målade ytor skapar en levande och inbjudande känsla. Ljusare bänkskivor i kompositsten ökar i popularitet, och öppna hyllor får en större roll i köksinredningen, både för funktion och estetik.

### Nytt kök – vad bör jag tänka på?

Börja med att fundera på vilken känsla du vill ha i köket. Luckor, bänkskivor och handtag är

viktiga detaljer som sätter tonen. Har du erfarenhet av vissa material sedan tidigare, och vad lockas du av i ett nytt kök? Det finns så många stilar och möjligheter, så våga utforska och inspireras. Tänk både på design, funktion och hållbarhet – men viktigast är att köket passar just din vardag.

### Granit eller komposit – vad ska man välja?

Granit är en slitstark natursten med unika nyanser och mönster, perfekt om du vill ha något genuint och levande. Kompositsten är å andra sidan ett konstgjort material som kombinerar mineraler och bindemedel, vilket gör den porfri, hygienisk och lättskött. Den har blivit en favorit i många moderna kök just för sin praktiska och stilrena karaktär.

↑ Ledlist under skåp

Halvförband

Lucka Maja Varmgrå, handtag Akleja Krom,  
stänkskydd Slät vit matt,  
bänkskiva Chicago Concrete Dark, golv Ek Taranto.

Källsortering

Sockel

## Vitvaror

Vitvarorna i våra projekt kommer från Bosch. Vitt är vår standardfärg, men du kan välja rostfritt som tillval. Om du är nyfiken på vilka alternativ som finns att välja på – kontakta kundansvariga, så ser vi till att du får vår Vitvarubroschyr.

# Köksluckor



Lucka Maja Dimgrön, handtag Akleja krom, stänkskydd och bänkskiva Clamshell matt.

Våra kök är designade för att vara både funktionella och stilrena, med en stomme som rymmer bänkskåp med mjukstängande lådor och väggskåp med hyllplan och dämpade luckor. Oavsett om du föredrar en klassisk eller modern känsla finns det många köksluckor att välja mellan, så att du kan skapa ett kök som passar just din stil. En LED-list under väggskåpen ger en behaglig arbetsbelysning, och för en enhetlig look matchas frisdor, socklar och takanslutning alltid med den luckfärg/faner du valt.



#### Elsa slät vit

Skiva med yta av melamin, 16 mm

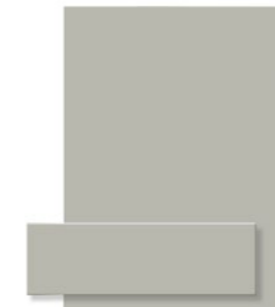
Standard



#### Maja linnebeige

Mattlackad MDF, 16 mm  
NCS S 2005-Y20R

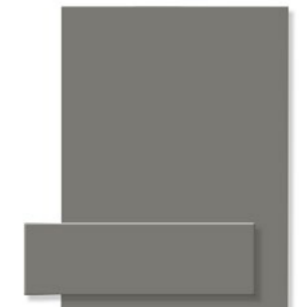
Tillval



#### Maja Varmgrå

Mattlackad MDF, 16 mm  
NCS S 2505-Y

Tillval



#### Maja Betonggrå

Mattlackad MDF, 16 mm  
NCS S 5502-Y

Tillval



#### Maja Åskblå

Mattlackad MDF, 16 mm  
NCS S 6010-R90B

Tillval



#### Maja Skogsgrön

Mattlackad MDF, 16 mm  
NCS S 6005-G20Y

Tillval



#### Maja Dimgrön

Mattlackad MDF, 16 mm  
NCS S 4005-G80Y

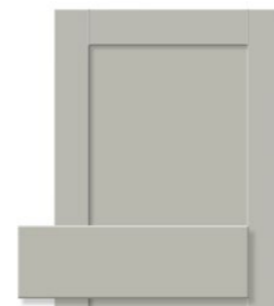
Tillval



#### Edit Naturvit

Mattlackad MDF, 19 mm  
NCS S 1002-Y20R

Tillval



#### Edit Varmgrå

Mattlackad MDF, 19 mm  
NCS S 2505-Y

Tillval



#### Molly Ek, vitpigmenterad

Fanerad spånskiva, 20 mm  
Svanenmärkt

Tillval



#### Molly Ek, svartpigmenterad

Fanerad spånskiva, 20 mm

Tillval

# Handtag och knoppar



Lucka Maja Linnebeige, handtag Iris rostfri, stänkskydd och bänkskiva Snowy Ibiza Blank.



**Akleja krom**  
cc 128 mm

Standard



**Akleja mässing**  
cc 128 mm

Tillval



**Akleja svart**  
cc 128 mm

Tillval



**Akleja brun**  
cc 128 mm

Tillval



**Iris svart**  
L: 100 mm

Tillval



**Iris rostfri**  
L: 100 mm

Tillval



**Konvalj krom**  
cc 160 mm

Tillval



**Konvalj svart**  
cc 160 mm

Tillval



**Malva rostfri**  
cc 128 mm

Tillval



**Krasse knapp krom**  
Ø 28 mm

Tillval



**Krasse knapp mässing**  
Ø 28 mm

Tillval



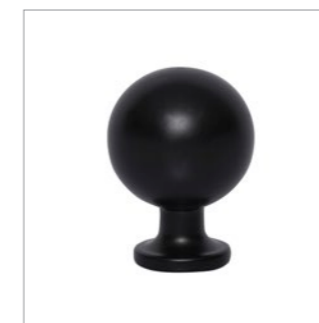
**Krasse knapp svart**  
Ø 28 mm

Tillval



**Lilja knapp krom**  
Ø 30 mm

Tillval



**Lilja knapp svart**  
Ø 30 mm

Tillval



Lucka Maja Linnebeige,  
bänkskiva/stänkskydd Clamshell matt

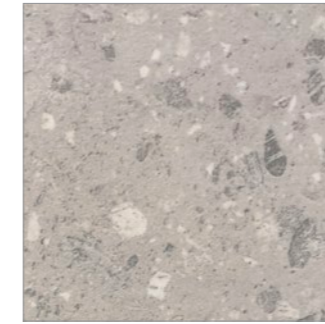
# Bänkskivor

Alla laminat och kompositter går att få som stänkskydd. Laminaten går hela vägen upp till överskåpen, medan kompositstenen sätts 100 mm upp på väggen.



**Chromix Silver 5002**  
Laminat, 30 mm, rak kant

Standard



**Cento 3016**  
Laminat, 30 mm, rak kant

Tillval



**Ipanema Vit 3038**  
Laminat, 30 mm, rak kant

Tillval



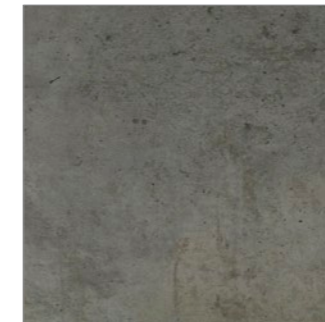
**Marfil Cream 9477 F**  
Laminat, 30 mm, rak kant

Tillval



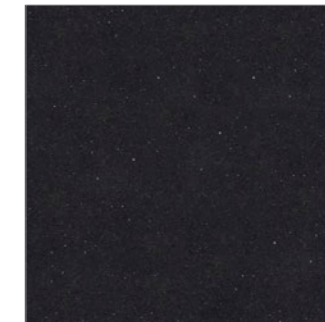
**Jupiter Sand 3041**  
Laminat, 30 mm, rak kant

Tillval



**Chicago Concrete Dark 3010**  
Laminat, 30 mm, rak kant

Tillval



**Flash Black 3030**  
Laminat, 30 mm, rak kant

Tillval

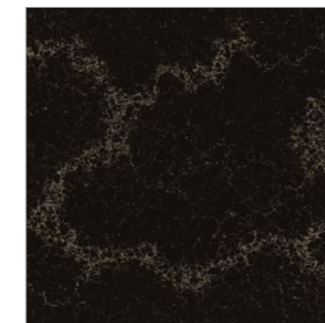


**Okapi Walnut NW 2027**  
Laminat, 30 mm, rak kant

Tillval

## Kompositsten

Kompositsten är ett material framställt av mineraler, färgpigment och bindemedel som pressas, härdas och poleras. Den porfria ytan gör den hygienisk och lätt att rengöra.



**Vanilla Noir**  
Kompositsten, 30 mm, rak kant

Tillval



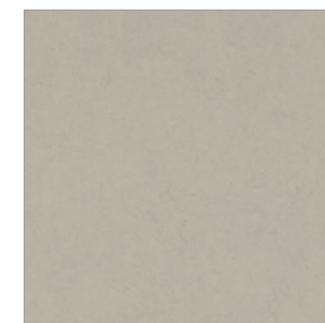
**Clamshell Matt**  
Kompositsten, 30 mm, rak kant

Tillval



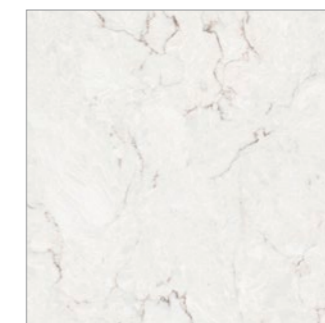
**Shitake Matt**  
Kompositsten, 30 mm, rak kant

Tillval



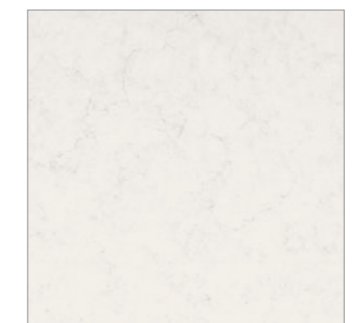
**Wyndigo Matt**  
Kompositsten, 30 mm, rak kant

Tillval



**Snowy Ibiza Blank**  
Kompositsten, 30 mm, rak kant

Tillval



**Frosty Carrina**  
Kompositsten, 30 mm, rak kant

Tillval



# Stänkskydd kakel

Halvförband innebär en halv plattas förskjutning på varje rad.

Lucka Elsa vit, handtag Akleja krom, stänkskydd kakel slät vit. Golv Ek Sienna.

De flesta kakelplattor på sidan går att få i rak sättning eller halvförband. Undantaget är de plattor som är märkta med \*.



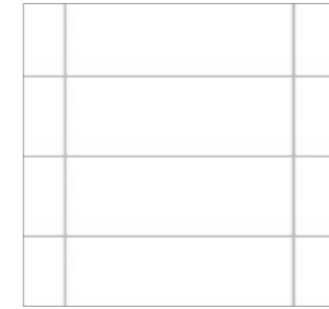
**Slät vit matt**  
15x15 cm, sättning i halvförband

Standard



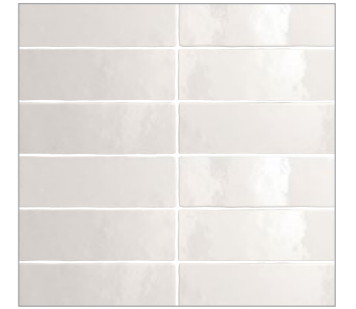
**Prisma, vit blank fasad**  
7,5x15 cm, rak sättning

Tillval



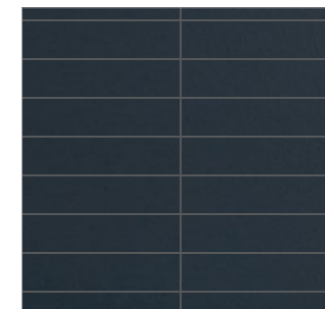
**Prisma, slät vit blank**  
10x30 cm, rak sättning

Tillval



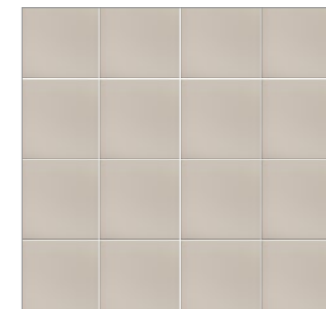
**Artisan White Blank**  
Hamrad, 6,5x20 cm, rak sättning

Tillval



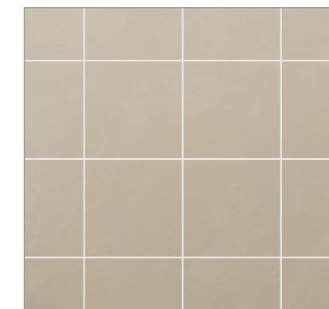
**Equ Costa Nova Naval matt**  
Mörkblå matt, 5x20 cm  
rak sättning

Tillval



**Prisma Greige Mata**  
Greige matt, 10x10 cm  
rak sättning

Tillval



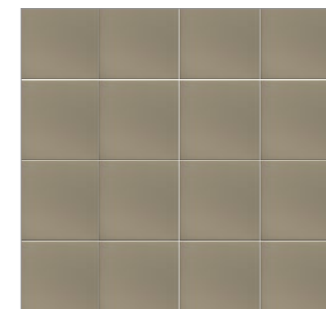
**WOW Fayenza Square**  
Greige blank slät, 12,5x12,5 cm  
rak sättning

Tillval



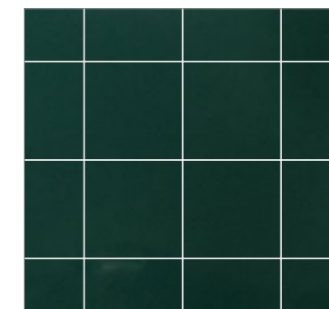
**Biscuit Plain Salvia**  
Grön matt, 5x20 cm  
liggande sättning

Tillval



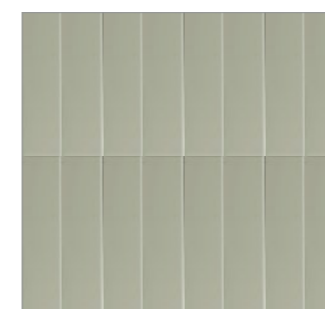
**Prisma Bamboo Briho**  
Blekgrön matt, 10x10 cm  
rak sättning

Tillval



**WOW Fayenza Square**  
Grön blank slät, 12,5x12,5 cm  
rak sättning

Tillval



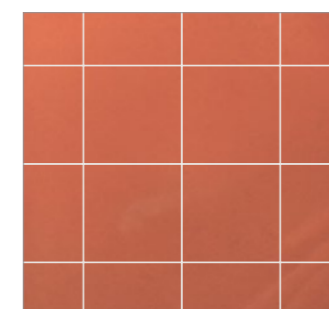
**Biscuit Plain Salvia**  
Grön matt, 5x20 cm  
stående sättning\*

Tillval



**Prisma Denim**  
Blågrå matt, 10x10 cm  
rak sättning

Tillval



**WOW Fayenza Square**  
Korall blank slät, 12,5x12,5 cm  
rak sättning

Tillval

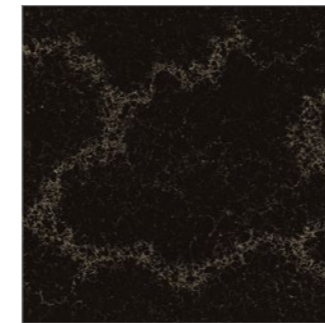


# Stänkskydd kompositsten

Lucka **Maja Linnebeige**, handtag **Akleja svart läder**,  
bänkskiva/stänkskydd **Clamshell matt**

Väljer du en bänkskiva i kompositsten kan du även låta den fortsätta upp som stänkskydd, 100 mm upp på väggen, för en enhetlig och stilren look. Resten av väggen målas vit med en avtorkningsbar färg, vilket gör det enkelt att hålla köket rent.

Kompositsten är ett slitstarkt material tillverkat av mineraler, färgpigment och bindemedel som pressas, härdas och poleras. Den porfria ytan gör den både hygienisk och lätt att rengöra – perfekt för ett kök där både matlagning och vardagsliv får ta plats.



### Vanilla Noir

Kompositsten, 13 mm  
stänkskydd 100 mm på vägg

Tillval



### Clamshell Matt

Kompositsten, 13 mm  
stänkskydd 100 mm på vägg

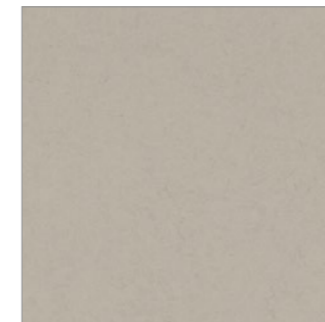
Tillval



### Shitake Matt

Kompositsten, 13 mm  
stänkskydd 100 mm på vägg

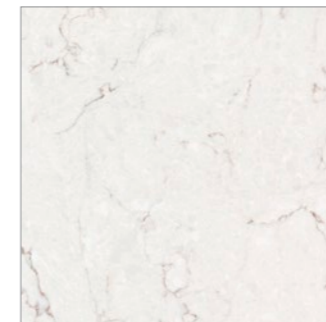
Tillval



### Wyndigo Matt

Kompositsten, 13 mm  
stänkskydd 100 mm på vägg

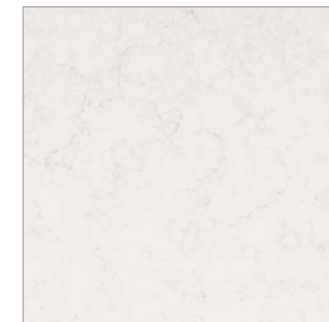
Tillval



### Snowy Ibiza Blank

Kompositsten, 13 mm  
stänkskydd 100 mm på vägg

Tillval



### Frosty Carrina Blank

Kompositsten, 13 mm  
stänkskydd 100 mm på vägg

Tillval

# Stänkskydd laminat



Lucka **Edit Naturvit**, handtag **Akleja brund**,  
bänkskiva/stänkskydd **Okapi Walnut**,  
golv **Ek Sienna**.

Med en bänkskiva i laminat kan du skapa en enhetlig look genom att låta den fortsätta upp som stänkskydd, hela vägen till undersidan av väggskåpen. Laminat är ett slitstarkt och lättskött material som står emot både fläckar och fukt, samtidigt som det finns i många olika utföranden för att passa just din stil. Tack vare den tåliga och underhållsfria ytan får du en bänkskiva som håller sig fin år efter år, oavsett om köket är en plats för snabba frukostar eller långa middagar med familj och vänner.



**Chromix Silver 5002**  
Laminat, 12 mm

Tillval



**Cento 3016**  
Laminat, 12 mm

Tillval



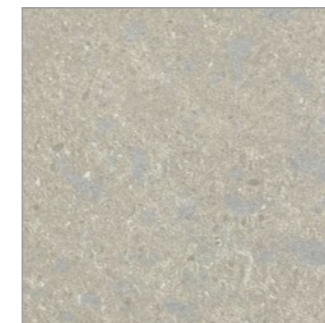
**Ipanema Vit 3038**  
Laminat, 12 mm

Tillval



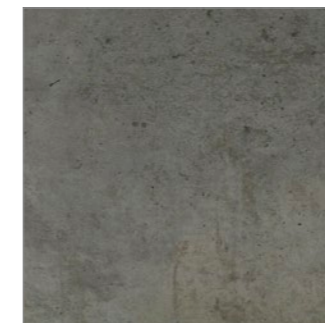
**Marfil Cream 9477 F**  
Laminat, 12 mm

Tillval



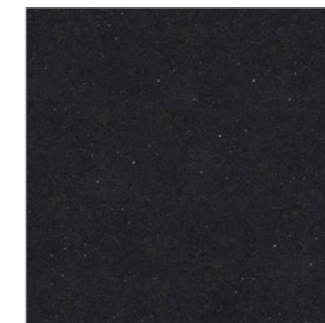
**Jupiter Sand 3041**  
Laminat, 12 mm

Tillval



**Chicago Concrete Dark 3010**  
Laminat, 12 mm

Tillval



**Flash Black 3030**  
Laminat, 12 mm

Tillval



**Okapi Walnut NW 2027**  
Laminat, 30 mm, rak kant

Tillval



Badrum

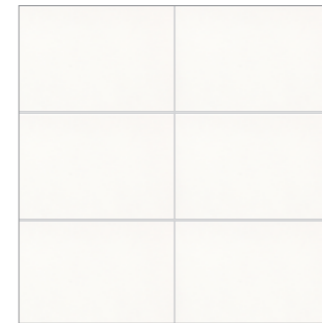
# En oas för vardag och avkoppling

Ditt badrum är mer än bara ett praktiskt utrymme – det är en plats för både morgonrutiner och avkopplande stunder. Här möts funktion och komfort i en hög grundstandard med klinkergolv och kaklade väggar.

Vill du sätta en personlig prägel? Välj bland vårt stora utbud av kakel, klinker och badrumsinredning. Oavsett dina val får du ett fräscht, stilrent och kvalitativt badrum som fungerar i din vardag. Se rumsbeskrivningen för detaljer om just din bostad.

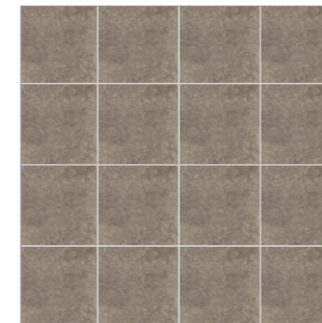
# Helkaklat och funktionellt

Väljer du vårt badrum i standardutförande får du en ljus och stilren inredning som går i beige och vitt. På golvet ligger en beigemelerad klinkerplatta och väggarna är klädda med vita, matta kakelplattor. Ett vackert och klassiskt badrum som låter den övriga inredningen ta för sig. Toalettrullehållare, krokar och andra tillbehör adderar du själv för att göra badrummet till ditt eget.



#### Vägg

Prisma vit matt slät,  
20x40 cm



#### Golv

Solid lin matt,  
10x10 cm



#### Överskåp

Spegelskåp Sarek,  
60 cm, vit



#### Kommod Poem

Vit, 60 cm, handfat Hav



#### Dusch

Draperistång.

Väggkakel Prisma slät vit matt, golv Solid Lin,  
kommod Poem Vit 60 cm, handtag T1,  
spegelskåp Sarek vit 60 cm, draperistång.



**Emilia Bergman**  
projektkoordinator, Svenska Kakel

## Hej Emilia!

### Vilka badrumstrender ser du framåt?

– Allt fler väljer att sätta samma platta på golv och vägg för att få en enhetlig och lyxig känsla. Både betongdesign och plattor som efterliknar natursten är väldigt populära och en trend som bara växer. Vi ser också att många väljer större format även på väggarna.

### Vad ska man tänka på vid val av kakel/klinker till badrummet?

– Ett badrum håller väldigt länge så det är bra att tänka på att välja något som du kan tycka om över tid. Det är ett rum i huset du spenderar mycket tid i, så det är ett viktigt val.

Du kan också ha i åtanke vad du gör för val i övriga huset så badrummet harmonierar med dessa.

### Vad är skillnaden på klinker och granitkeramik?

– Både klinker och granitkeramik går att ha på både golv och vägg. Granitkeramik är tillverkad med finmalad porslinslera, som pressas under mycket högt tryck och bränning sker i höga temperaturer, vilket gör att de knappt har någon vattenabsorption och är väldigt slitåliga. Den går därför att ha på hårt belastade ytor och gör den dessutom lättskött.

Kakel Prisma Vit matt, klinker Norr Grå, kommod Poem Pur ek 60 cm, handtag S4, spegelskåp Sarek Pur ek, rak duschvägg klarglas.

Takdusch

Duschvägg

Spegelskåp

Kommod

Kommoden finns i flera utföranden och ger en praktisk och snygg förvaring.

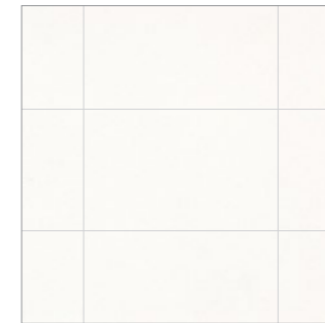
# Väggkakel



Kakel och klinker **Norr Vit**, kommod **Poem vit 60 cm**, handtag **Standard T1 krom**, spegelskåp **Sarek Vit 60 cm**.

Som väggbeklädnad i badrummet väljer du kakel, där du har flera stilsäkra alternativ att välja mellan. Kakel ger en tålig och lättskött yta som gör badrummet enkelt att hålla rent.

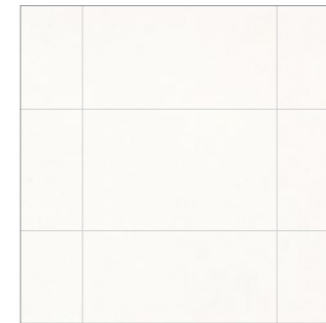
Om inget annat anges sätts plattorna med rak sättning för ett harmoniskt och stilrent uttryck. Oavsett vilken färg eller storlek du väljer skapar kakel en tidlös bas som håller sig lika snygg år efter år.



**Prisma Vit matt**

Kakel, 20x40 cm

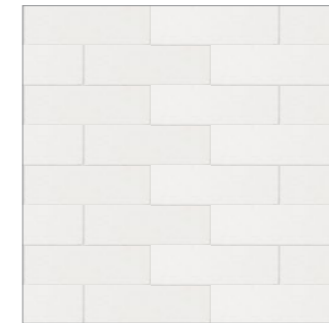
Standard



**Prisma Vit blank**

Kakel, 20x40 cm

Tillval



**CeSi Metro Lucidi Talco**

Kakel, 7x15 cm, sätts i halvförband

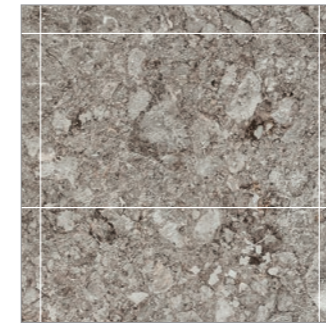
Tillval



**Norr Vit**

Granitkeramik, 30x60 cm

Tillval



**Norr Grå**

Granitkeramik, 30x60 cm

Tillval



**Konkrete Grigio**

Granitkeramik, 30x30 cm

Tillval



**Konkrete Bianco**

Granitkeramik, 30x30 cm

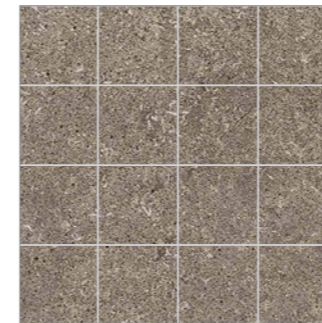
Tillval

# Golvklinker



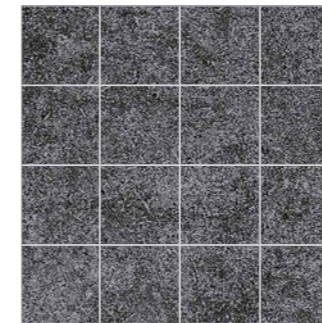
Kakel Prisma Vit matt, Klinker Konkrete Bianco, kommod Poem vit 60 cm, handtag Standard T1 krom, spegelskåp Sarek Vit 60 cm.

Till badrumsgolvet kan du välja mellan golvklinker och granitkeramik, två slitstarka alternativ som ger både funktion och stil. Granitkeramik är av hårdare kvalitet och har lägre vattenabsorption, vilket gör den extra tålig i fuktiga miljöer. Oavsett vilket material du väljer får du ett hållbart och lättskött golv som står emot vardagens påfrestningar och håller sig snyggt i många år framöver.



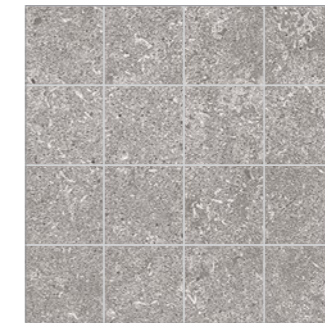
**Solid Lin matt,**  
Klinker, beigemelerad, 10x10 cm

Standard



**Solid Dark matt,**  
Klinker, svartmelerad, 10x10 cm

Tillval



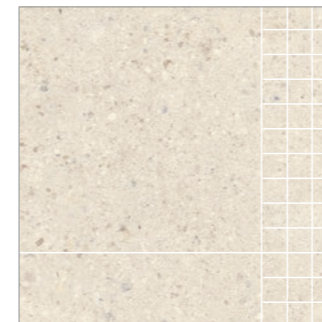
**Solid Grey matt,**  
Klinker, gråmelerad, 10x10 cm

Tillval



**Solid Cotton matt,**  
Klinker, ljus beigemelerad, 10x10 cm

Tillval



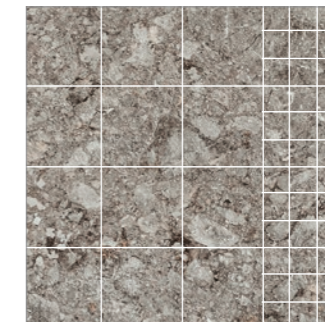
**Konkrete Bianco**  
Granitkeramik, WC: 15x15 cm\*,  
WC/D/T: 30x30 cm, 3x3 cm\*\*

Tillval



**Konkrete Grigio**  
Granitkeramik, WC: 15x15 cm\*,  
WC/D/T: 30x30 cm, 3x3 cm\*\*

Tillval



**Norr Grå,**  
Granitkeramik,  
15x15 cm, 5x5 cm\*\*

Tillval



**Norr Vit,**  
Granitkeramik,  
15x15 cm, 5x5 cm\*\*

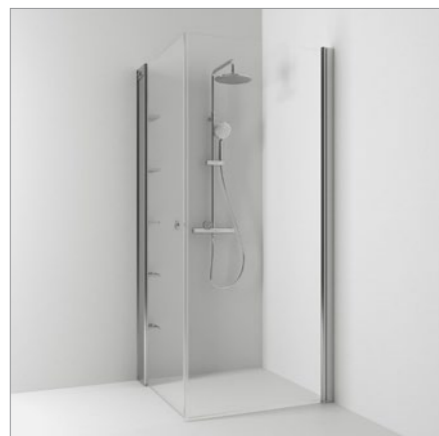
Tillval

\* I enbart WC läggs plattor i formatet 15x15 cm.

\*\* I WC/Dusch/Tvätt läggs kvadratiska golvplattor. Till dessa följer en förutbestämd mosaikplatta som läggs i fallet vid dusch eller badkar. Dessa används bara i fallet och går ej att lägga över hela golvet.

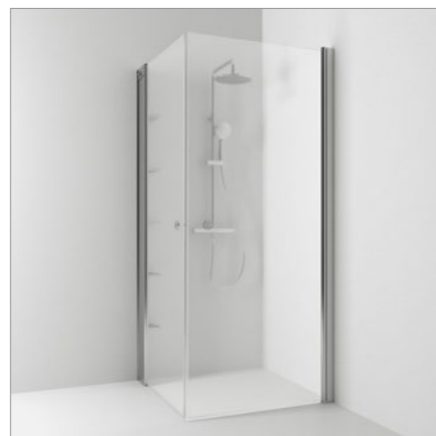
# Badrumsinredning

Vitt har länge varit dominerande när det gäller badrumsinredning. Nu ser vi att färger kommer allt mer och vi kan därför erbjuda flera färgval för badrumsskåp med spegel och kommod. Oavsett vad du väljer får du hög kvalitet från välkända Svedbergs.



**Duschvägg Skoga,**  
Rak, klarglas

Tillval



**Duschvägg Skoga,**  
Rak, frostat glas

Tillval



**Takdusch**

Tillval



**Standard**

Handtag T1, blankpolerat, 192 mm

Standard



**Handtag T1**

Svart, matt, 192 mm

Tillval



**Handtag S4**

Borstad rostfri, 160 mm

Tillval



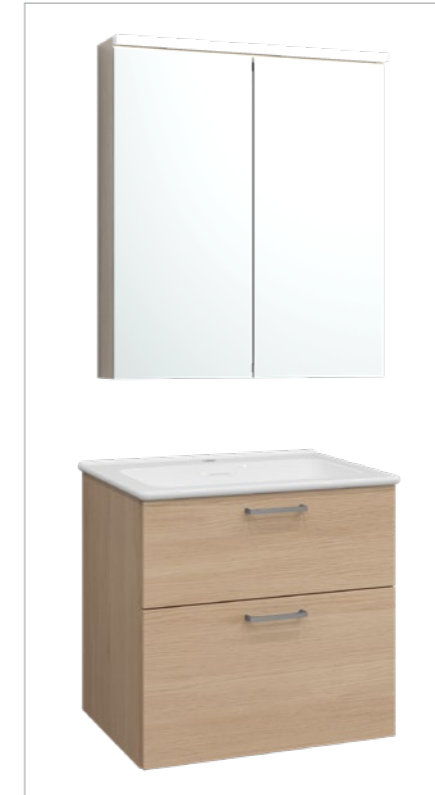
**Handtag B1**  
Krom

Tillval



**Handtag P1**  
Krom, Ø 42 mm

Tillval



**Spegelskåp Sarek,** pur ek, 60 cm  
**Kommod Poem,** pur ek, 60 cm  
handfat Hav

Tillval



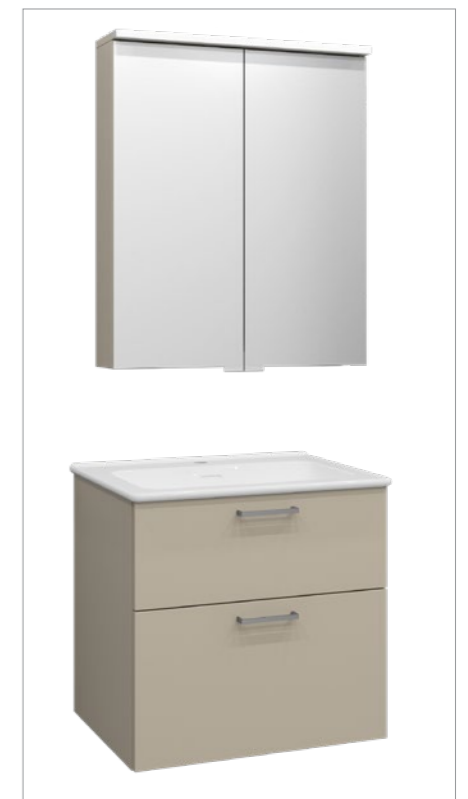
**Spegelskåp Sarek,** brun ask, 60 cm  
**Kommod Poem,** brun ask, 60 cm  
handfat Hav

Tillval



**Spegelskåp Sarek,** svart ask, 60 cm  
**Kommod Poem,** svart ask, 60 cm  
handfat Hav

Tillval



**Spegelskåp Sarek,** sand, 60 cm  
**Kommod Poem,** sand, 60 cm  
handfat Hav

Tillval



Interiör

# Detaljer som formar ditt hem

Färger, material och detaljer skapar känslan i ditt hem. Genom genomtänkta val kan du forma en harmonisk och personlig atmosfär. Oavsett om du vill ha en lugn bas eller ett hem med mer kontraster är det smart att tänka enhetligt – en röd tråd i inredningen ger en tidlös och trivsamt helhet. Här hittar du dina valmöjligheter för väggfärg, golv, innerdörrar och förvaring.

# Väggfärg sovrum



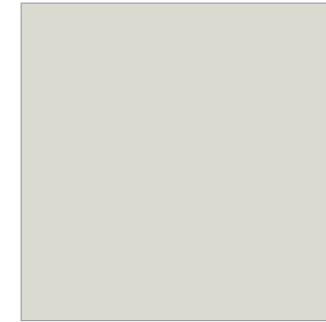
Väggkulör Mossgrön NCS S 3010-G80Y

I våra bostäder är vitt standard på väggarna – närmare bestämt NCS S 0500-N, en ljus och tidlös kulör som skapar en harmonisk grund. Men kanske vill du ge sovrummet en mer personlig touch? Då kan du välja en av våra tillvalskulörer, som målas på samtliga väggar i rummet. Färgvalet påverkar känslan i rummet – från lugnt och ombonat till piggt och energifyllt. Vilken nyans passar dig bäst?



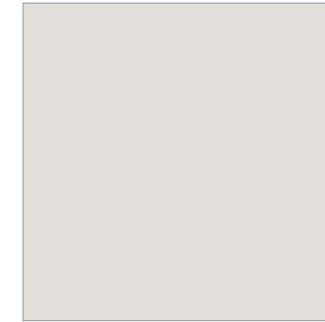
**Linne**  
NCS 1102-Y10R

Tillval



**Pärlgrå**  
NCS S 1502-Y

Tillval



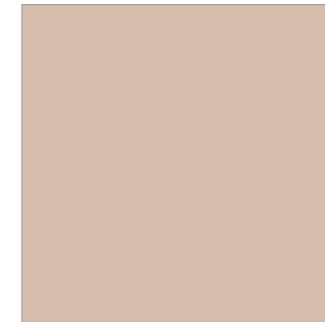
**Kalk**  
NCS 1603-Y31R

Tillval



**Sand**  
NCS S 2005-Y40R

Tillval



**Indi Pink**  
NCS S 2010-Y60R

Tillval



**Mossgrön**  
NCS S 3010-G80Y

Tillval



**Gråblå**  
NCS S 3010-B10G

Tillval



**Mörkgrå**  
NCS S 3502-Y

Tillval



**Rosalila**  
NCS S 4020-R

Tillval



**Mörkgrön**  
NCS S 4010-G50Y

Tillval



**Grå**  
NCS S 4502-R

Tillval



**Åskblå**  
NCS S 6010-R90B

Tillval

Tänk på att färgen du väljer gäller alla väggar i sovrummet.

Färgåtergivning i broschyren kan skilja sig från slutresultatet, men även belysning och ljusinsläpp påverkar hur kulören uppfattas. Fråga oss om färgprover på den färg du funderar på att välja, eller besök en färghandel för att se kulörerna i verkligheten.

# Golv

Välj ett praktiskt och snyggt klinkergolv i entrén – du har hela åtta olika utföranden att välja mellan!

Golv **Ek Taranto**, mattlack vit, 3-stav. Trappa **vitlaserad furu**.

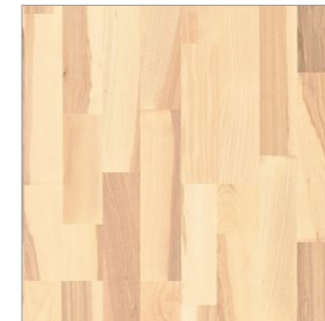
Ditt golv är en viktig del av känslan i hemmet och här har du flera fina alternativ att välja bland. I din bostad kan du välja mellan fem vackra lamellgolv och i alla bostäder ingår dessutom golvklinker som standard i entrén. Det finns åtta olika klinkerplattor att välja på, där kvadratiska plattor läggs i rakt förband medan de rektangulära får en fin förskjutning i 3/4-förband.

Har din bostad en trappa? Då är den i vitlaserad furu, något att ha i åtanke vid val av golv. I rumsbeskrivningen ser du vilka golvmaterial som ingår i just din bostad.



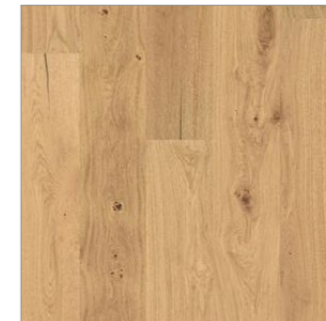
**Ek Siena**  
Mattlack, 3-stav

Standard



**Ask Skagen**  
Mattlack vit, 3-stav

Tillval



**Ek Rochford**  
Mattlack, 1-stav

Tillval



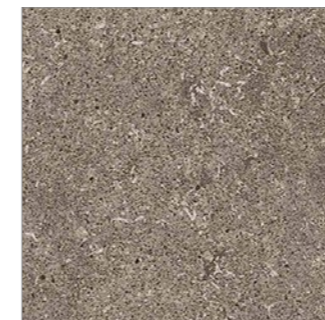
**Ek Taranto**  
Mattlack vit, 3-stav

Tillval



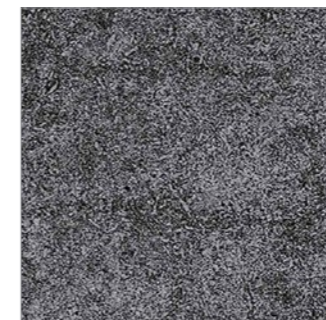
**Ek Dim Lively** ultramatt,  
Borstad, gråbrun, 2-stav

Tillval



**Solid Lin matt,**  
Klinker, beigemelerad,  
33x33 cm

Tillval



**Solid Dark matt,**  
Klinker, svartmelerad,  
33x33 cm

Tillval



**Solid Grey matt,**  
Klinker, gråmelerad,  
33x33 cm

Tillval



**Solid Cotton matt,**  
Klinker, ljus beigemelerad,  
33x33 cm

Tillval



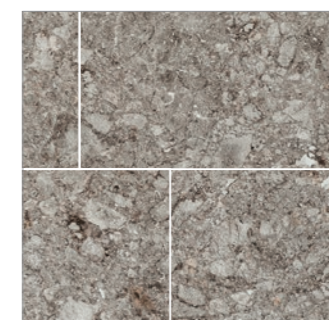
**Konkrete Grigio**  
Granitkeramik,  
30x60 cm

Tillval



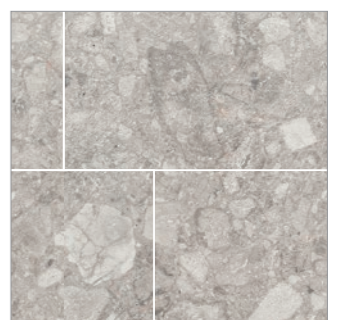
**Konkrete Bianco**  
Granitkeramik,  
30x60 cm

Tillval



**Norr Grå,**  
Granitkeramik,  
30x60 cm

Tillval



**Norr Vit,**  
Granitkeramik,  
30x60 cm

Tillval

# Innerrörrar



Tänk på!  
Dörrar med tung  
konstruktion ger  
extra ljuddämpning.

Dörrarna i ditt hem gör mer än att bara rama in rummen – de bidrar också till både stil och funktion. Hos oss finns tre olika innerrörrar att välja mellan, alla i en tidlös vit färg med matchande vita lister. I rumsbeskrivningen kan du se vilken dörr som ingår som standard i just din bostad.

Standarddörren är en slät och lätt innerrörr med en lättviktskonstruktion som gör den smidig att hantera. För dig som önskar en mer robust känsla och bättre ljuddämpning finns två alternativ med tung konstruktion: en slät vit dörr och en stilfull ramdörr med klassisk karaktär. Oavsett vilken du väljer får du en dörr som passar in i hemmets helhet och skapar en harmonisk atmosfär.



#### Standard

Vit slät dörr, lättviktskonstruktion, vita lister

Standard



#### Vit slät dörr

Tung konstruktion, vita lister

Tillval



#### Vit ramdörr

Tung konstruktion, vita lister

Tillval

# Förvaring



Skjuddörrspartier vita, släta

Med smarta förvaringslösningar får du ordning och reda i ditt hem. Se vad som ingår i din bostad i planlösning och rumsbeskrivning.



## Hatthylla

Ingår i vissa bostäder, se din planlösning.



Skjuddörr med vita dörrar och alu-profil



Skjuddörr med spegel som tillval



## Garderob

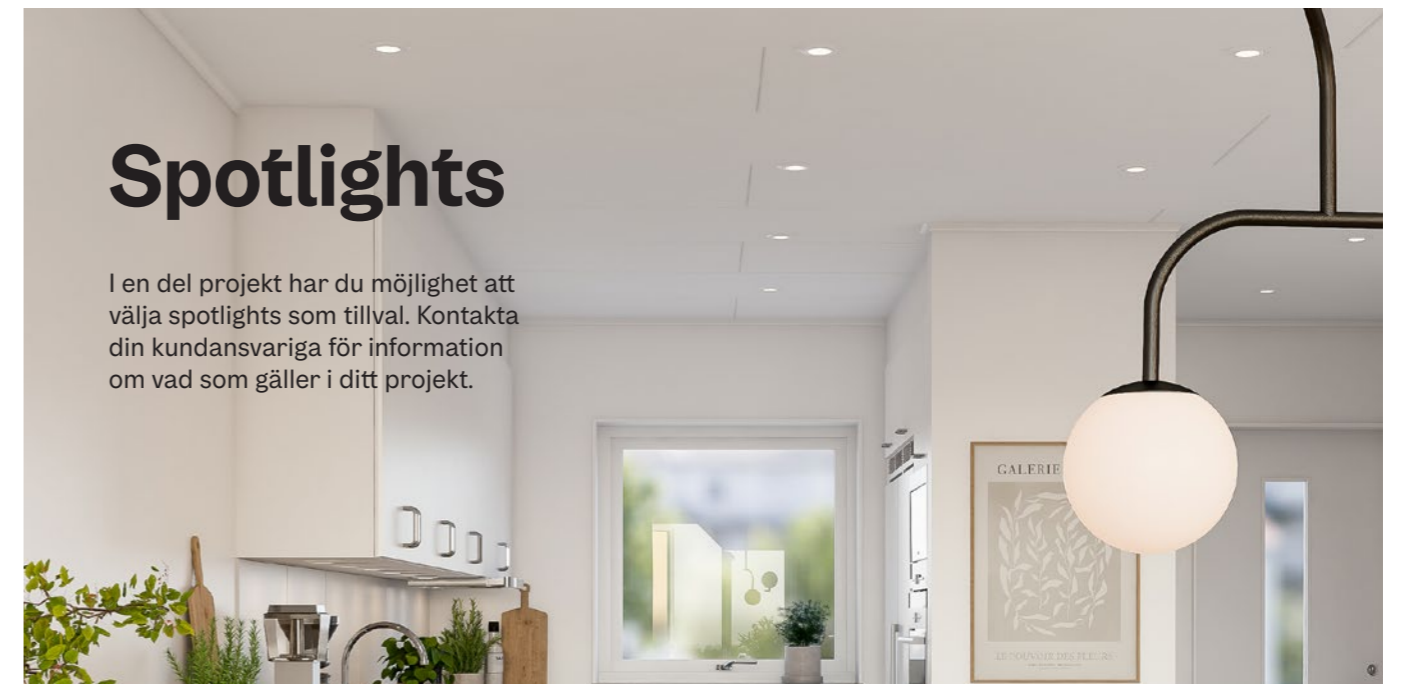
Slät vit, med ett hyllplan och stång, trådhandtag.

## Skjuddörrsparti inklusive inredning

Skjuddörrsparti, vita dörrar med alu-profiler. Som tillval kan du byta ut en eller flera dörrar mot spegeldörr. Beroende på hur din bostads planlösning ser ut kan du få skjuddörrspartier i entré och/eller sovrum. I skjuddörrspartierna ingår ett hyllplan och en stång. När du har flyttat in kan du enkelt komplettera med mer inredning om du önskar.

# Spotlights

I en del projekt har du möjlighet att välja spotlights som tillval. Kontakta din kundansvariga för information om vad som gäller i ditt projekt.





# Bra att veta

För oss på OBOS är det viktigt att du är nöjd med din bostad och dina tillval. Våra kundansvariga finns till för dig och svarar på frågor samt ger tips och idéer. Här följer några saker som kan vara bra att tänka på.

- Var uppmärksam på att färgavvikelse kan förekomma i tryck. För exakt återgivning av material hänvisar vi till designkvällen för ditt projekt.
- Tänk på att stenskivor och klinkerplattor är naturmaterial, varför vissa avvikelser mot prov och visningsexemplar kan förekomma. Plattornas nyans kan skilja sig från varandra.
- För att kunna säkerställa OBOS kvalitets- och installationsgarantier måste samtliga val göras från vår design- och tillvalsbroschyr. Leverantörer och produkter är noga utvalda för att motsvara våra höga krav på kvalitet.
- Vi förbehåller oss rätten att ändra material och inredning samt leverantör av material och inredning i de fall en produkt utgår eller om en leverantör inte uppfyller våra kvalitetskrav.
- Bilderna i broschyren är främst digitalt framtagna 3D-bilder och visar exempel på de designval som finns att välja mellan. Färger, utformning och inredning kan variera och aktuell information för ditt projekt får du av din kundansvariga. Det kan vara bra att ha din bostads planlösning framför dig för att se hur just din bostad är uppbyggd i kök och badrum, placering av skjutpartier etc.
- Priser för de olika tillvalen finner du i separat prislista för ditt projekt. Be gärna din kundansvariga om information och råd.
- När designvalen är gjorda betalas en handpenning på 10% av tillvalens totala kostnad. Resterande del av kostnaden betalas i samband med inflyttning.
- Det är viktigt att du kontrollerar din beställning och ser att allting stämmer. Kontakta din kundansvarig om något är fel. Beställningen måste innehålla korrekt information för att din bostad ska bli klar i tid. Därför är det inte möjligt att göra några ändringar i din inredning efter du har signerat din beställning.
- Det är inte heller möjligt att göra några ändringar utöver de som beskrivs i denna broschyr. Vi har dock noggrant valt ut tillval som ger dig möjligheten att skapa ett hem som speglar din personliga stil och önskemål, och vi hoppas att du kommer trivas i ditt nya boende.

**Lycka till med dina designval!**



---

Många av bilderna i denna broschyr är digitalt framtagna, vilket gör att avvikelser kan förekomma vad gäller färger, utformning och inredning. Tänk också på att färger upplevs olika vid tryck och i verkligheten.

Med reservation för eventuella tryckfel  
2026.04.24

