



Ekerö

Deläga

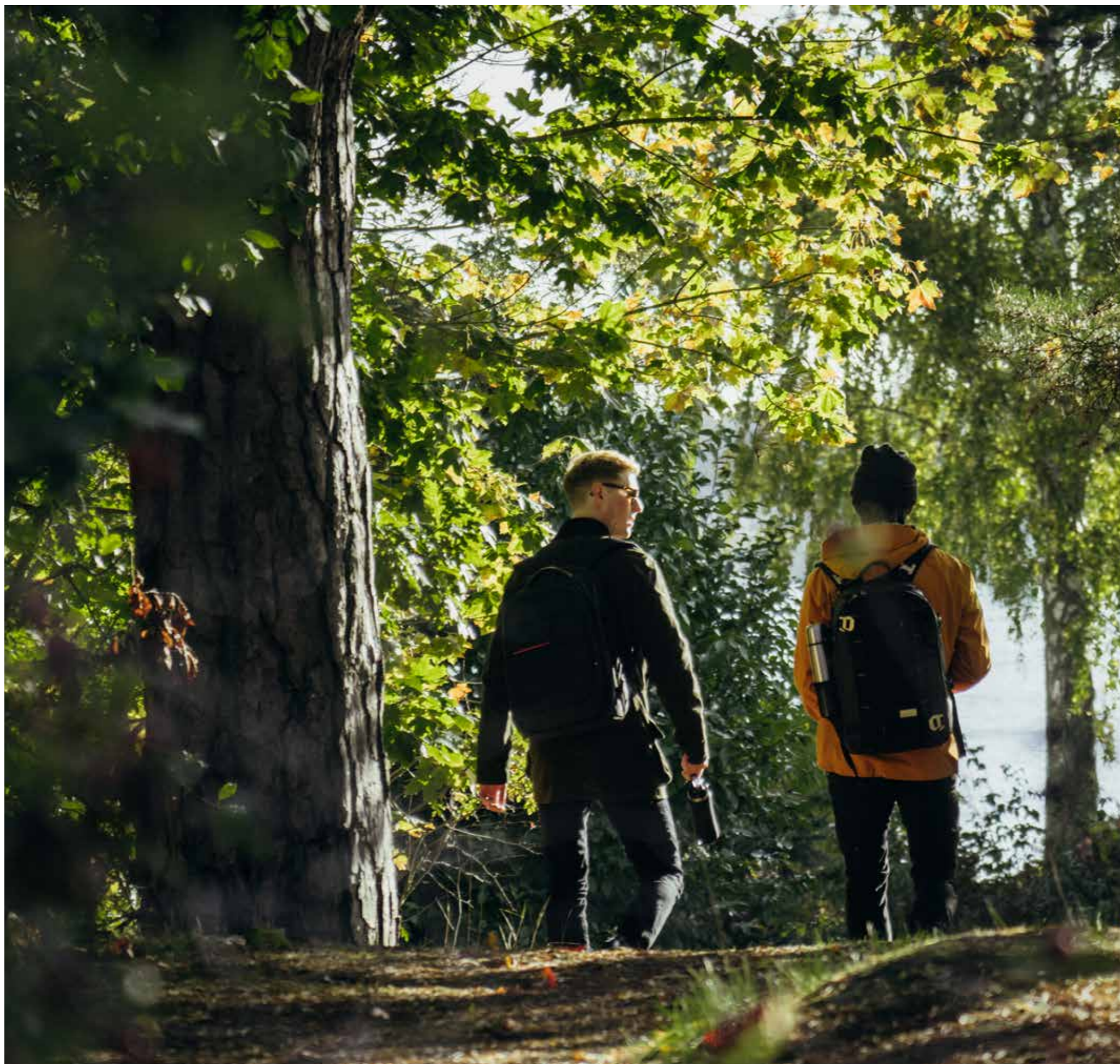
Brf Aroma i Träkvista

Projektfakta



- 46 bostadsrätter varav 4 radhus
- 46–138 kvm
- Egen balkong eller uteplats
- OBOS Deläga
- Kostnadsneutrala designlinjer





Välkommen hem till Ekerö

På lugna och idylliska Ekerö planerar vi nu för Brf Aroma i Träkvista med välplanerade och efterlängtade bostadsrätter i varierande storlek. Här kan du njuta av närheten till Mälaren och vacker natur, samtidigt som du har all tänkbar service alldeles inom räckhåll!

Bo modernt i en lantlig idyll

Under de närmaste åren kommer området runt Träkvista torg att växa fram i etapper. Nya bostäder och kommersiella verksamheter ska uppföras intill den befintliga villabebyggelsen – bland annat en helt ny livsmedelsbutik. OBOS planerar även för att bygga grannföreningen Brf Bolero i samma kvarter.

På Ekerö har du alltid nära till vatten. Bara ner för backen ligger Södran som är en av Ekerös finaste badplatser. Har du hund eller tycker om att plocka svamp är det också nära till skogen och flera fina promenadstråk. Här kan du alltså uppleva en idyllisk tillvaro, utan att behöva kompromissa med avståndet till service.

Gott om bekvämligheter i närheten

Området är väldigt lugnt, så chansen är stor att du ser barnen i kvarteret springa själva mellan husen. I Träkvista bor du med skola och flera förskolor på bekvämt gångavstånd, vilket gör att de lite äldre barnen även kan ta sig till och från skolan på egen hand. I Ekerö centrum, som endast ligger tre kilometer bort, hittar du butiker, apotek, vårdcentral och tandläkare.

Ta del av nöjeslivet i Jungfrusund

Bara ett stenkast från Brf Aroma ligger flera restauranger, bland annat Väringsgårdens Kök & Bar och den mysiga vinbaren Vinstian. I närliggande Jungfrusund finns fler restauranger och ett mysigt bageri. Här hittar du också O'Learys med bowling och andra aktiviteter, vilket är väldigt populärt bland barnfamiljerna i området. Om somrarna kan du även gå på konserter, spela minigolf och padel, samt hyra vattenskoter i Jungfrusunds marina.

En aktiv vardag

En kort promenad bort ligger Träkvistavallen och nyöppnade Ekerö badhus. Här kan barnen träna allt från friidrott och hockey till fotboll och simning. I närheten finns även Ekerö båtklubb och fina fiskemöjligheter, samt tre golfklubbar att välja mellan – alla i toppfint skick och med bra restauranger.

Bra kommunikationer med kollektivtrafiken

Från Ekerö kan du antingen ta bussen eller hoppa på en båt in till stan. Bussen som går i princip utanför dörren, tar 20 minuter till Brommaplan. Därifrån kan du byta till tunnelbanans gröna linje. Även båtkommunikationerna är under utveckling, men är redan ett populärt val bland Ekeröborna – det tar strax under timmen in till Klara Mälarstrand och du kan jobba från båten.



- 1 Ny Coop-butik
- 2 Vinstian
- 3 Stamvägens förskola
- 4 Sanduddens skola F-6
- 5 Södran badplats
- 6 Ekerö båtklubb
- 7 Ekerö badhus
- 8 Träkvistavallen
- 9 Ekerö centrum
- 10 Jungfrusunds marina
- 11 Färjan till Slagsta



Upplev en härligare vardag

I Brf Aroma är det lätt att trivas. Här bor du lugnt och bekvämt i en nyproducerad bostadsrätt, antingen lägenhet eller radhus. Oavsett vilken bostad du väljer får du uteplats eller balkong och möjlighet att välja inredning från tre kostnadsneutrala designlinjer.

Stilren arkitektur med fina detaljer

Ekerös historia har varit en viktig utgångspunkt för projektet. Tidigare låg det en äppelodling i området, vilket har legat till grund för både föreningens namn och den grönskande gårdsmiljön. Även den befintliga bebyggelsen har fått inspirera utformningen av Brf Aroma. På Ekerö är det till exempel få hus som är över två våningar höga, så vi var måna om att utforma flerfamiljshusen på ett sätt som smälter in fint i den idylliska miljön. Genom att utgå från formen på bruksbyggnader i trakten blev slutresultatet ett större trähus med tydliga vinklar. Alla byggnader får dessutom vackra frontespiser.

Klassisk färgsättning och träpanel

Även färgsättningen går i linje med den befintliga bebyggelsen i området. Här möts du direkt av enhetlig träpanel i matta, jordnära kulörer på samtliga huskroppar. Det ena flerbostadshuset får en lantligt faluröd träpanel med röda fönster, medan det andra får en grågrön fasad och grå fönster. Samtidigt skapar olika detaljeringar i fasaden en subtil, men effektiv variation i gestaltningen. Även radhusens träpanel går i blandade grågröna nyanser, vilket förstärker känslan av individualitet, samtidigt som taket och fönstren får en genomgående grå färgsättning.

För dig som har bil finns här både parkeringsdäck och gatuparkering, samt tillgång till elbilsladdare.

Uteplats eller balkong på bästa läge

Alla bostäder får egen balkong eller uteplats att njuta av. De är generösa i storlek och många av dem vetter mot väst, så här kan du sitta i kvällssolen och blicka ut över den gröna utemiljön och den gemensamma pergolan på innergården. Längre bort breder sedan villataken och de lummiga fruktträdgårdarna ut sig framför dig. Radhusen får även en gräsyta framför huset med plats för ett kafébord eller en mindre sittgrupp.





Bostäder i varierande storlek

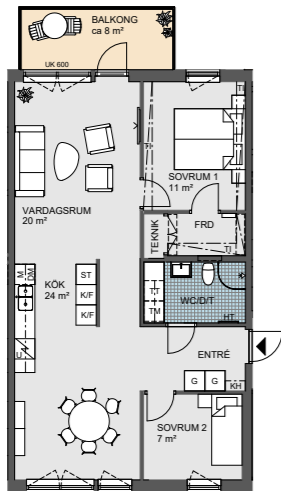
I Brf Aroma finns det bostäder från 46 till 138 kvadratmeter. Tvåorna och treorna passar till exempel perfekt för singelhushåll eller yngre par, medan de större lägenheterna och radhusen är ideala för barnfamiljen eller paret som vill sälja den stora villan och flytta till något mer lättskött.

Ljust, luftigt och fina material

Alla bostäder får kök från Marbodahl och en vacker bänkskiva i kvartskomposit. Vitvarorna kommer från Siemens. Oavsett vilken bostad du väljer får du minst ett helkaklat badrum med egen tvättutrustning och förråd inom bostaden. Bostäderna har en generös fönstersättning. Gott om ljusinsläpp i kombination med takhöjden på cirka 2,50 ger ett genomgående ljust och luftigt intryck. Se separata bofaktablad för att hitta den planlösning som passar dig bäst!

Sätt din personliga touch med designval

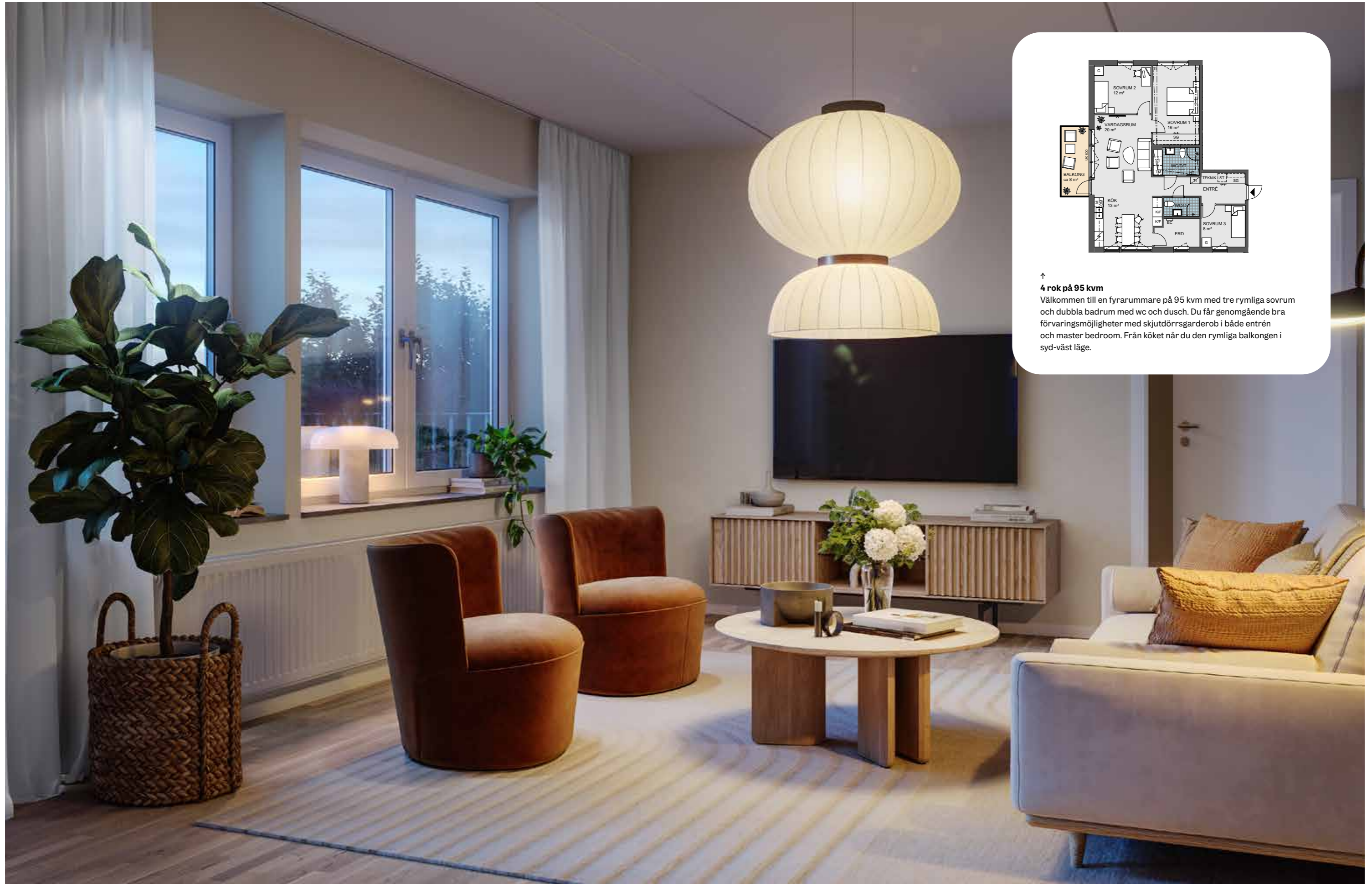
Här kan du vara med och påverka hur ditt nya hem ska se ut redan innan du flyttar in. I Brf Aroma kan du nämligen välja mellan våra designlinjer Sommar, Höst och Vinter. De olika linjerna skiljer sig åt i färgskala och känsla men samtliga har hämtat inspiration från skandinavisk design med lugna, jordnära kulörer.

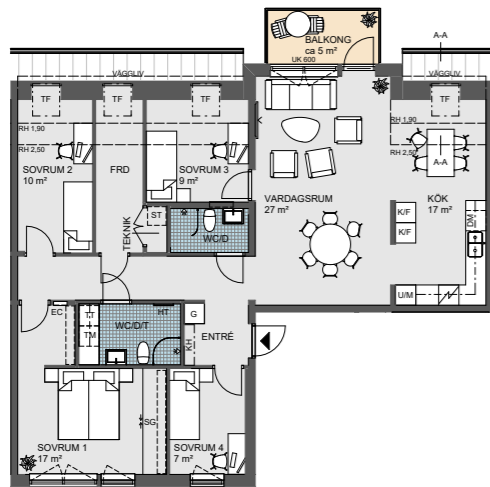


↑ 3 rok på 80 kvm

I den här trean på 80 kvm skapar fönster i två väderstreck en ljus och luftig känsla genom hela bostaden. Den öppna planlösningen mellan kök och vardagsrum gör det till den perfekta sociala ytan både till vardags och till fest! Här kan du även njuta av en generös balkong.







5 rok på 120 kvm

Högst upp i huset hittar du den här häftiga femrummaren med vindskaraktär och gott om takfönster. Med fyra sovrum i varierande storlek och två helkaklade badrum med wc och dusch finns här plats för hela familjen.





Planlösning

Radhus 138 kvm

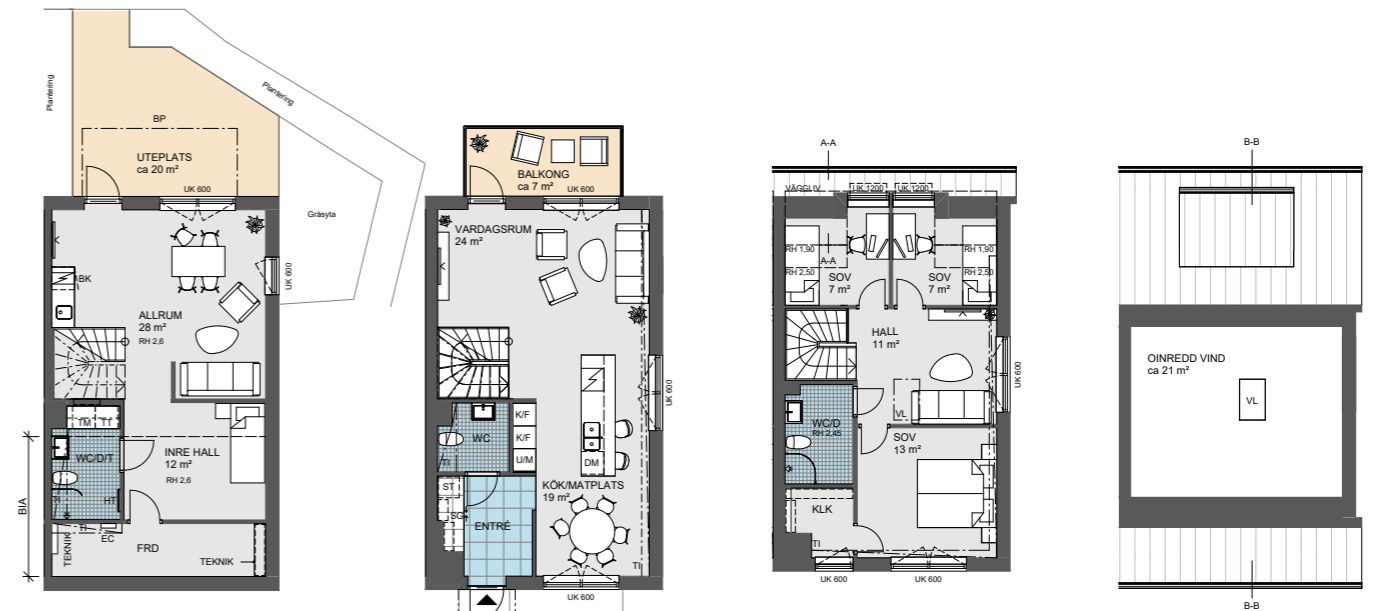
samt biarea 21 kvm + oinredd vindsyta



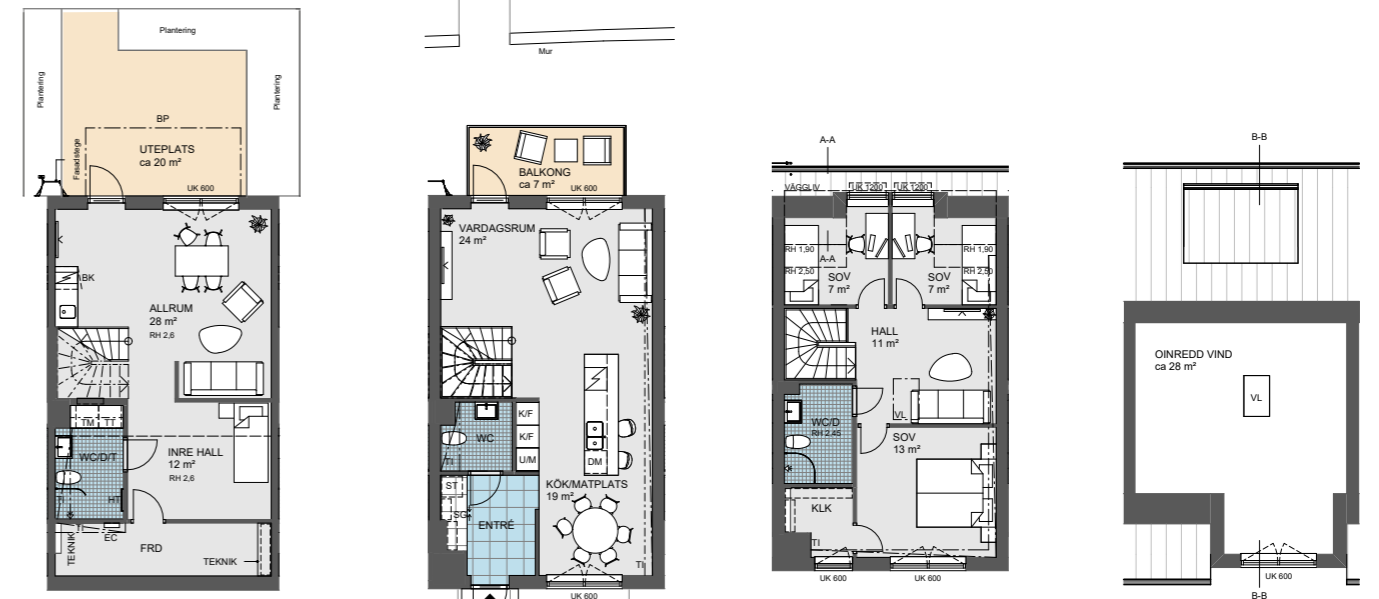
Här får du!



- Kök med köksö från Marbodal
- Vitvaror från Siemens
- Fyra sovrum
- Två helkaklade badrum med dusch
- En gäst-wc
- Pentry på bottenvåningen
- Uteplats och balkong
- Oinredd vind



↑
Planlösning radhus 1, gavel



↑
Planlösning radhus 2, mitt

Trivsel i tre plan

I Brf Aroma bygger vi fyra radhus med tre våningar att njuta av. När du kommer in på entréplan möts du direkt av den öppna planlösningen mellan kök och vardagsrum, vilket skapar en härlig social dimension. Det moderna köket får även en härlig köksö att samlas runt. Från vardagsrummet leder en dörr ut till balkongen som vetter mot den lummiga innergården.

Övre plan

En trappa upp finns tre sovrum, varav ett master bedroom med klädskåp. Här finns ett helkaklat badrum med wc och dusch, samt ett allrum med plats för

en extra tv-hörna. Med hjälp av en trappstege kan du även nå ett oinrett vindstrymme.

Eget våningsplan för gäster eller tonåringen

Om du istället går ner till bottenvåningen hittar du ett stort allrum med pentry och utgång till egen uteplats. På bottenplan finns även ett badrum med tvättmaskin och torktumlare samt ett förråd. Detta är alltså det perfekta utrymmet för antingen långväga gäster, tonårsbarnet eller som generationsboende!

Designlinje Sommar

Den ljusa och luftiga känslan i bostaden förstärks ytterligare av designlinjen Sommar. Här utgår färgskalan från vitt vilket ger dig stor frihet att lägga till de komplementfärger som är dina personliga favoriter.

Köket är Arkitekt Plus från Marbodol och får vita skåpsluckor i nyansen Frost med handtag i krom. Bänkskivan och stänkskyddet i kvartskomposit kommer i den vitgrå nyansen Venato Grigio. Även badrummen är ljusa med vitt kakel och klinker. Genomgående i bostaden läggs ett golv i mattlackad ekparkett som ger en varm och ombonad känsla.

→
I Brf Aroma väljer du mellan tre kostnadsneutrala designlinjer. Vilken är din favorit?

↓
Designlinje Sommar ger dig en genomtänkt interiör med ljusa toner. Genomgående för alla bostäder är att de får fina materialval av god kvalitet och helkaklade badrum.





Designlinje Höst

Hösten är de jordiga tonernas tid, vilket även återspeglas i den här designlinjen. Du får en lugn och neutral bas som ger en varm och ombonad känsla.

Köket Marbodals Arkitekt Plus får bänkskiva och stänkskydd i kvartskomposit i nyansen Beach Grey. Köksluckorna matchas fint i nyansen Sand med handtag i krom och detaljer i mörkbrunt läder. Färgen på väggarna är en varm beige kulör, vilken passar fint ihop med det beige klinkret i hall och badrum. Den vitlaserade ekparketten är inte bara mjuk att gå på utan binder ihop bostaden till en varm helhet.



I bostäderna med designlinje Höst målas väggarna i en varm, beige kulör. Alla designlinjer är kostnadsneutrala, välj den du tycker passar din personlighet bäst!



De större bostäder har egen tvättmaskin och torktumlare medan de mindre får kombimaskin.



Designlinje Vinter

Vinter passar dig som gillar en kallare bas med mörka detaljer. Köket Marbodal Arkitekt Plus får en vacker bänkskiva i kvartskomposit i den vitgrå nyansen Desert Silver. Även stänkskyddet går i samma nyans och matchar fint med de ljusgrå köksluckorna i nyansen Moln som får handtag i krom med svarta läderdetaljer. Det mörka i köket plockas upp i hall och badrum där golvet blir brunt klinker.

Genomgående i hela lägenheten läggs ett vitlaserat parkettgolv i ek som ger en mjuk kontrast till den dämpade färgskalan. Väggarna målas i en grå kulör som binder samman rummen.

→
Våra tre designlinjer är noga komponerade för att du ska få en harmonisk och stabil bas att själv bygga vidare på. Samtliga designlinjer har hämtat inspiration från skandinavisk design med lugna, jordnära toner. Alla designlinjer är kostnadsneutrala.



Rumsbeskrivning

Generellt

Golv <p>Ekparkett trestav från Kährs.</p> <ul style="list-style-type: none"><i>Sommar: Naturfärgad ek, mattlackad.</i> <i>Höst och Vinter: Vitpigmenterad ek, mattlackad.</i>	Golv i entré <p>Radhus: Klinker 30x30 i samma utförande enligt designstilarna i badrum. Övriga bostäder: ekparkett.</p> <p>Innertak <p>Obruten vit, element-skarvar spacklas ej.</p></p>	Väggar <p>Målade (NCS).</p> <ul style="list-style-type: none"><i>Sommar: Ljus-beige (1005-Y10R).</i> <i>Höst: Beige (1005-Y30R).</i> <i>Vinter: Grå (2500-N).</i>	Förvaring <p>Skjutdörrsgarderober och garderober vita, placering enligt bofak-tablad.</p> <p>Dörrfoder <p>Vita, fabrikslackerade, foderlister geras. Synlig infästning.</p></p>	Sockel <p>Fabrikslackerade. Synlig infästning. Vitmålade.</p> <p>Fönsterbänkar <p>Natursten grå.</p> <p>Innerdörrar <p>Vita släta.</p></p></p>	Trösklar <p>Följer golv.</p> <p>Rumshöjd <p>Takhöjd cirka 2,5 m., där inget annat anges på respektive bofak-tablad.</p></p>
---	--	--	---	---	---

Kök

Bänkskiva <p>Kvartskomposit, rak kant.</p> <ul style="list-style-type: none"><i>Sommar: Venato Grigio matt</i> <i>Höst: Beach Grey matt</i> <i>Vinter: Desert Silver matt</i>	Stänkskydd <p>Kvartskomposit lika bänkskiva (höjd 20 cm), rak kant. Övrig vägg målad.</p> <p>Fläkt <p>Kofilterfläkt för lägenheter. Frihängande fläkt för radhusen.</p></p>	Lucka <p>Marbodal Arkitekt Plus.</p> <ul style="list-style-type: none"><i>Sommar: Frost (0500-N) lucka med handtag i krom.</i> <i>Höst: Sand (2005-Y) lucka med handtag i krom med läderdetaljer i mörkbrunt.</i>	<ul style="list-style-type: none"><i>Vinter: Moln (2500-N) lucka med handtag i krom med läderdetaljer i svart.</i> <p>Belysning <p>Belysningslist LED under köksskåp, dimbar.</p></p>	Vitvaror <p>Siemens rostfria vitvaror, induktionshäll, rostfri diskho och integrerad diskmaskin. Placering enligt bofaktabladen.</p>
--	---	---	--	---

Våutrymmen

Inredning <p>Handdukstork (el). Vit inredning, kommod med spegelskåp med belysning och väggskåp. Belysning och eluttag under skåp vid tvättmaskin/torktumlare. Ej komfortvärme.</p>	Golv <p>Klinker 15x15 cm.</p> <ul style="list-style-type: none"><i>Sommar: Vit.</i> <i>Höst: Beige.</i> <i>Vinter: Brun.</i>	Väggar <p>Kakel 30x60 cm.</p> <ul style="list-style-type: none"><i>Sommar: Vit.</i> <i>Höst: Beige.</i> <i>Vinter: Brun.</i>	Duschvägg <p>Vikbara välvda eller raka enkel- och dubbel-dörrar i klarglas enligt bofaktablad.</p>	Övrigt <p>Inspektionsluckor förekommer, se bofaktablad.</p>
--	---	---	---	--

Bänkskiva <p>Laminat, vit.</p>	Balkonger <p>Finns på gården, vid husen.</p>	Uteplatser <p>Beläggs med marksten.</p>
---------------------------------------	---	--

Grund <p>Betongplatta på mark.</p>	Ytterväggar <p>Fasadmaterial av trä-panel.</p>	Balkonger <p>Betonggolv. Räckena utformas med pinnräcken i aluminium.</p>
---	---	--

Yttertak <p>Falsad plåt.</p>	Mellanbjälklag <p>Betongbjälklag i flerbostadshusen. Betong-</p>	Fönster <p>Fönster och fönsterdörrar i aluminium och trä.</p>
-------------------------------------	---	--

Upplåten mark <p>Upplåten mark, i form av t.ex. uteplats, anses utgöra en del av bostaden och utbredning visas på bofaktabladet.</p>	Markytor i Brf <p>I föreningen finns en gemensam gård med pergola, grillplats och lekyta. Det finns även ett miljöhus.</p>
---	--

Grund <p>Betongplatta på mark.</p>	Ytterväggar <p>Fasadmaterial av trä-panel.</p>	Balkonger <p>Finns på gården, vid husen.</p>
---	---	---

Yttertak <p>Falsad plåt.</p>	Mellanbjälklag <p>Betongbjälklag i flerbostadshusen. Betong-</p>	Fönster <p>Fönster och fönsterdörrar i aluminium och trä.</p>
-------------------------------------	---	--

Upplåten mark <p>Upplåten mark, i form av t.ex. uteplats, anses utgöra en del av bostaden och utbredning visas på bofaktabladet.</p>	Markytor i Brf <p>I föreningen finns en gemensam gård med pergola, grillplats och lekyta. Det finns även ett miljöhus.</p>
---	--

Teknisk beskrivning

Mark

Grund <p>Betongplatta på mark.</p>	Ytterväggar <p>Fasadmaterial av trä-panel.</p>	Balkonger <p>Finns på gården, vid husen.</p>
---	---	---

Byggnad

Grund <p>Betongplatta på mark.</p>	Ytterväggar <p>Fasadmaterial av trä-panel.</p>	Balkonger <p>Finns på gården, vid husen.</p>
---	---	---

Yttertak <p>Falsad plåt.</p>	Mellanbjälklag <p>Betongbjälklag i flerbostadshusen. Betong-</p>	Fönster <p>Fönster och fönsterdörrar i aluminium och trä.</p>
-------------------------------------	---	--

Upplåten mark <p>Upplåten mark, i form av t.ex. uteplats, anses utgöra en del av bostaden och utbredning visas på bofaktabladet.</p>	Markytor i Brf <p>I föreningen finns en gemensam gård med pergola, grillplats och lekyta. Det finns även ett miljöhus.</p>
---	--

Lägenhet och allmänna ytor

Dörrar <p>Säkerhetsdörrar till respektive lägenhet.</p>	hetsavskiljande väggar <p>i betong.</p>	Garage <p>20 garageplatser i parkeringsdäck (varav 12 elbilsplatser) och 15 parkeringsplatser på mark längs med lokalgatan. Cykelparkering</p>	Post <p>Bostadens brevlådor är placerade vid gata för radhus och i trapphus för flerbostadshusen.</p>
--	--	---	--

Innerväggar <p>Invändig beklädnad av gips. Bärande väggar av betong alt. trä. Lägen-</p>	Lägenhetsförråd <p>Lägenhetsförråden är placerade i respektive lägenhet.</p>	Sophantering <p>Sophantering och källsortering i miljöhus på gården.</p>
---	---	---

Grund <p>Betongplatta på mark.</p>	Ytterväggar <p>Fasadmaterial av trä-panel.</p>	Balkonger <p>Finns på gården, vid husen.</p>
---	---	---

Yttertak <p>Falsad plåt.</p>	Mellanbjälklag <p>Betongbjälklag i flerbostadshusen. Betong-</p>	Fönster <p>Fönster och fönsterdörrar i aluminium och trä.</p>
-------------------------------------	---	--

Upplåten mark <p>Upplåten mark, i form av t.ex. uteplats, anses utgöra en del av bostaden och utbredning visas på bofaktabladet.</p>	Markytor i Brf <p>I föreningen finns en gemensam gård med pergola, grillplats och lekyta. Det finns även ett miljöhus.</p>
---	--

Grund <p>Betongplatta på mark.</p>	Ytterväggar <p>Fasadmaterial av trä-panel.</p>	Balkonger <p>Finns på gården, vid husen.</p>
---	---	---

Yttertak <p>Falsad plåt.</p>	Mellanbjälklag <p>Betongbjälklag i flerbostadshusen. Betong-</p>	Fönster <p>Fönster och fönsterdörrar i aluminium och trä.</p>
-------------------------------------	---	--

Upplåten mark <p>Upplåten mark, i form av t.ex. uteplats, anses utgöra en del av bostaden och utbredning visas på bofaktabladet.</p>	Markytor i Brf <p>I föreningen finns en gemensam gård med pergola, grillplats och lekyta. Det finns även ett miljöhus.</p>
---	--

^[1] OBOS förbehåller sig rätten att ändra material och inredning samt leverantör av material och inredning i de fall en produkt utgår eller om en leverantör inte uppfyller våra kvalitetskrav. Rumsbeskrivningen är utfärdad i april 2024.



Vi bygger mer än bostäder

Vanligtvis jobbar vi på OBOS med att förverkliga bostadsdrömmar, men visste du att vi även uppfyller andra drömmar? Som en av Sverige och Norges största bostadsutvecklare har vi ett större ansvar. Därför låter vi en del av vår vinst gå till att bygga ett bättre samhälle, bland annat genom att stötta initiativ som ger barn och unga platser att känna sig hemma på.

Vi bygger för framtiden

Som du säkert känner till bygger vi på OBOS olika typer av bostäder i hela Sverige och Norge, både i staden och på landsbygden. Och det har vi gjort länge. Sedan starten 1929 har vi sålt över 150 000 bostäder här i Sverige, både genom OBOS och våra andra varumärken Myresjöhus och SmålandsVillan. Men vad som gör oss lite speciella är att vi också är en medlemsorganisation som återinvesterar hela vår vinst i framtidens bostäder, och även i insatser som bidrar till ett bättre samhälle. Vi kallar det för OBOS ger tillbaka.

Hem för idrott

Vi vet hur viktigt det är att det finns platser man känner sig hemma på, oavsett var man bor. Vi tror att idrotten är en sådan plats, och är övertygade om att en meningsfull fritid ger en bra framtid. Tillsammans med våra medlemmar och samarbetspartners sponsrar vi därför svensk idrott på alla nivåer, från elitidrott till lokala föreningar över hela landet. En stor del av vårt engagemang sker genom OBOS ger tillbaka, där vi fokuserar särskilt på sporter som är inkluderande och passar många. Vi stöttar bland annat flera initiativ inom innebandy, fotboll och handboll där barn och unga kan må bra, känna sig trygga och ha kul, utan krav!

OBOS Jubel – Fonden för en bra fritid

I områden där vi bygger uppstår det rum mellan husen. Rum som vi vill fylla med spontanitet, glädje och gemenskap. Därför har vi startat OBOS Jubel, en fond där föreningar inom idrott och kultur, och även bostadsrättsföreningar, kan ansöka om stöd för att utveckla aktiviteter för barn och unga. Som medel för att bygga upp en skatepark, köpa in fler fotbollsmål, utrustning och upprustning av lokaler. Saker som i sin tur gör att fler kan vara med. Är du med i en förening som behöver hjälp? Välkommen att ansöka på obos.se/jubel Alla drömmar är värda att tas på allvar.



Sponsor idrott



Vi på OBOS är stolta över att sponsra den lokala verksamheten i Ekerö IK Innebandy för att få fler barn och ungdomar att upptäcka sporten.



Ett hållbart boende

I Brf Aroma är det enkelt att leva klimatsmart! Genom hela byggprocessen gör vi hållbara val i allt från byggmaterial till inredningsdetaljer. Bostäderna är energisnåla och utformas för att göra så lite klimatpåverkan som möjligt. Därför planeras projektet att certifieras med miljömärkningen Svanen. Märkningen garanterar att du gjort ett medvetet klimatval.

Plats att ladda och parkera

Cykelparkering finns på gården, vid huvudentréer och i cykelförråd inom fastigheterna. För dig som har bil finns det möjlighet att hyra en garageplats. Det planeras för 20 bilplatser i parkeringsdäck (varav 12 har tillgång till elbilsaddare) och 15 parkeringsplatser på mark längs med lokalgatan.

Fyra fördelar med Svanen



- Energisnåla hem
- Bra inomhusmiljö
- Bara godkänt byggmaterial används
- Ett hållbart val för framtiden

Du har väl inte missat att bli OBOS-medlem?

Som medlem blir både väntan på din framtida bostad och livet som bostadsägare lite roligare. Du får nämligen förtur till våra bostäder, extra trygghet i köpet och en rad härliga förmåner, erbjudanden och upplevelser.

Gå före i kön vid säljstart

Vill du öka dina chanser att få precis den bostaden du önskar? När du blir medlem får du förtur till att både köpa och välja läge före andra vid säljstart. Och ju längre tid du varit medlem, desto längre fram i kön står du när det är dags att köpa. Dessutom behåller du din kötid även efter att du köpt och kan föra över kötiden till en familjemedlem.

Extra trygghet i köpet

Om försäljningen av din gamla bostad inte går som planerat kan du som är OBOS-medlem ta del av våra trygga lösningar. Du kan antingen ansöka om Tillträdeskydd, som innebär att du kan flytta fram ditt tillträde i upp till tre månader. Eller så kan du ansöka om Skydd mot dubbel boendekostnad.

Köp halva bostaden, bo i hela med OBOS Deläga

Vi vill att fler ska få uppleva tryggheten i att äga en egen bostad. Som medlem har du därför möjlighet att köpa utvalda bostäder med OBOS Deläga. Då köper du halva bostaden, eller mer, och bor i hela – vilket betyder att du inte behöver ha en lika stor kontantinsats eller ta ett lika stort lån. För den delen du

inte äger betalar du ett månadsbelopp till oss. Varje år kan du sedan öka din ägarandel, tills du äger hela bostaden själv.

Förmåner som sparar pengar och ger guldkant

Ett medlemskap är värdefullt att ha både innan och efter bostadsköpet. Kanske vill du renovera din nuvarande bostad inför försäljning eller sätta färg på din nya? Med förmånliga rabatter på allt från hemmfix till försäkringar och flytt hjälp finns många hundralappar att spara. Men även på konserter, hotellövernattningar och resor. Dessutom blir du inbjuden till roliga event och tävlingar, och får möjlighet att tjingpaxa biljetter till fotbollsmatcher, helt kostnadsfritt!

Så enkelt blir du medlem

Fyll i dina personuppgifter på obos.se eller via OBOS app. Legitimera dig med BankID och betala medlemsavgiften med kontokort eller Swish. Klart!

Aktuell medlemsavgift och alla medlemsförmåner hittar du på obos.se/medlem



App? Japp! i

Om köket är hemmets hjärta är OBOS-appen medlemskapets hjärta. Här har du nämligen allt som rör ditt medlemskap samlat på ett och samma ställe. Ditt medlemsbevis, och inte minst alla fina förmåner. Appen laddas du ned från Google Play eller App Store.

→
– OBOS Deläga skapar fler möjligheter för våra medlemmar att skaffa sig ett eget boende, säger Cattis Carlén, affärsansvarig för OBOS Deläga.

↘
Med hjälp av mamma Nongnoot och OBOS Deläga kunde Emma köpa sin första egna lägenhet.

Köp halva, bo i hela med OBOS **Deläga**

Drömmer du om en egen lägenhet? Eller om mer utrymme för familjens senaste tillskott? Våra bostadsdrömmar kan se helt olika ut, men det kan vägarna dit också göra. Oavsett om du ska flytta tvärsöver landet eller bara runt hörnet kan du nu köpa halva bostaden, men bo i hela, med OBOS Deläga.

Gör bostadsköpet möjligt

OBOS Deläga är en unik köpform som gör det möjligt för fler att uppleva tryggheten i att äga sitt eget boende. OBOS Deläga erbjuds på utvalda bostäder och du väljer själv hur stor andel du vill köpa in dig på – 50, 60, 70, 80 eller 90%. OBOS köper resterande del, vilket minskar kontantinsatsen med upp till 50%. Perfekt för förstagångsköpare som ännu inte har hunnit spara ihop till en hel kontantinsats!

Nongnoot hjälpte sin dotter in på bostadsmarknaden

Några som har tagit del av OBOS Deläga är Nongnoot och hennes dotter Emma. När det började bli dags för Emma att flytta hemifrån letade Nongnoot efter bostäder i närheten av familjens boende och fastnade snabbt för Strandvägen i Sollentuna.

– OBOS Deläga-konceptet passade vår situation väldigt bra. Vi köpte 50% procent av bostaden där jag äger 40% och Emma 10%, berättar Nongnoot.

Lägenheten, en etta på 32 kvm, stod klar för inflyttning hösten 2023. Emma blev därmed den första att flytta in i en OBOS Deläga-lägenhet i Sverige.

Öka din ägarandel med tiden

Målet med OBOS Deläga är att du i slutändan ska äga hela din bostad själv. En gång per år i tio år har du därför möjlighet att öka din ägarandel, men det är inget krav. Om du väljer att öka din ägarandel kan du antingen köpa loss den resterande delen direkt eller ta det i etapper i en takt som passar dig och din ekonomi.



Så funkar det!

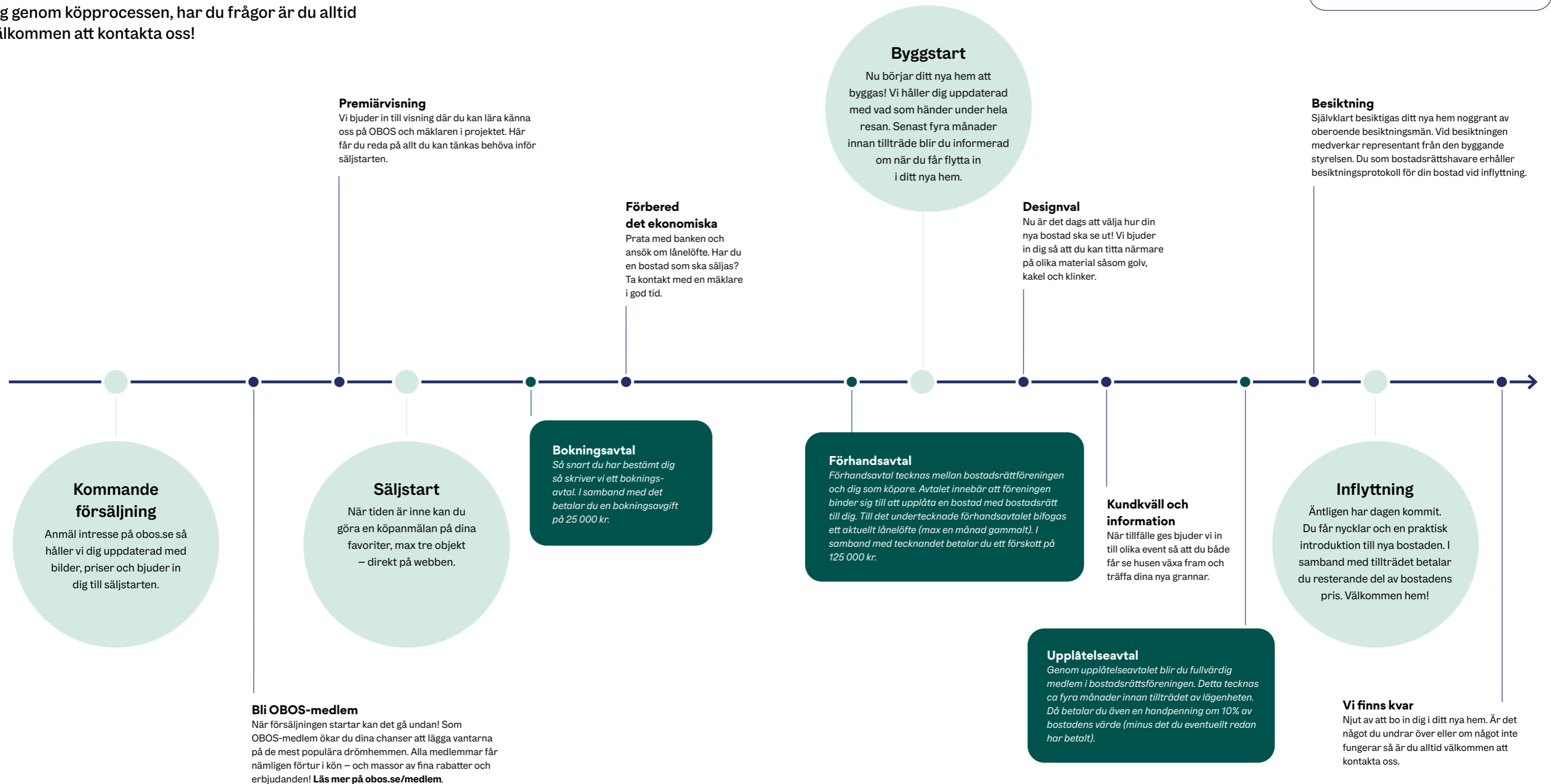


- OBOS Deläga erbjuds på utvalda projekt och bostäder. De bostäder som kan köpas med OBOS Deläga är markerade med Deläga-symbolen.
- Du väljer själv hur stor andel av bostaden du vill köpa in dig på – 50, 60, 70, 80 eller 90% – så köper OBOS resterande andel.
- För den andel du inte äger betalar du ett månadsbelopp i form av en samäganderättsavgift till OBOS.
- Målet är att du ska äga hela din bostad i slutändan. Under en tioårsperiod har du därför möjlighet att, en gång per år, öka din ägarandel.
- För att ta del av OBOS Deläga behöver du vara medlem i OBOS. Inte medlem än? Läs mer på obos.se/medlem



Vägen till ditt nya hem

Att köpa bostad är ett stort beslut och vi vill göra resan till ditt nya hem så smidig vi bara kan. Här guidar vi dig genom köpprocessen, har du frågor är du alltid välkommen att kontakta oss!





Garantier och försäkringar

Innan du flyttar in i din nya bostadsrätt är det en god idé att sätta sig in i vad som gäller i just din förening.



Vill du veta mer om våra försäkringar och garantier i Brf Aroma kan du prata med mäklare och kundansvarige.

Att bo i bostadsrätt innebär att du, tillsammans med övriga medlemmar i bostadsrättsföreningen, äger och förvaltar bostäderna och andra gemensamma delar som ingår i föreningens fastighet. Du som bor i en bostadsrätt betalar en insats för att få flytta in i din nya bostad. Du betalar även en årsavgift som ska täcka din bostads andel av föreningens kostnader, såsom räntor och amorteringar på föreningens gemensamma lån, men även drift- och underhållskostnader. När du köpt en bostadsrätt är du också delägare i föreningens gemensamma tillgångar. Du och dina grannar bestämmer över era bostäder genom styrelsen ni väljer vid den årliga föreningsstämman.

Garantitid
5 års garanti.

Osålda bostadsrätter

Efter färdigställandet svarar OBOS för de kostnader som rör bostadsrättslägenheter som eventuellt inte har sålts. Är de efter sex månader fortfarande osålda köper OBOS bostadsrätterna ifråga och svarar därigenom, som bostadsrättshavare även fortsättningsvis för lägenhetens avgifter.



Informationen i denna broschyr gäller vid dess tryck i maj 2024 och är framtagen i ett tidigt skede i projektet. OBOS förbehåller sig därför rätten till ändringar i teknisk beskrivning samt rumsbeskrivning, mindre justeringar i planlösningar, placering av teknikutrymmen etc på grund av orsaker som framkommer under projektering.

Bilderna vi visar i broschyren är digitalt framtagna bilder vilket gör att avvikelser kan förekomma vad gäller färger, utformning och inredning.

3D bilder är framtagna av 3D Vision.

Med reservation för ev. tryckfel.

Scanna koden eller läs mer på obos.se/aroma →

