

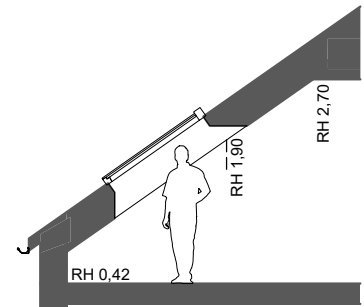
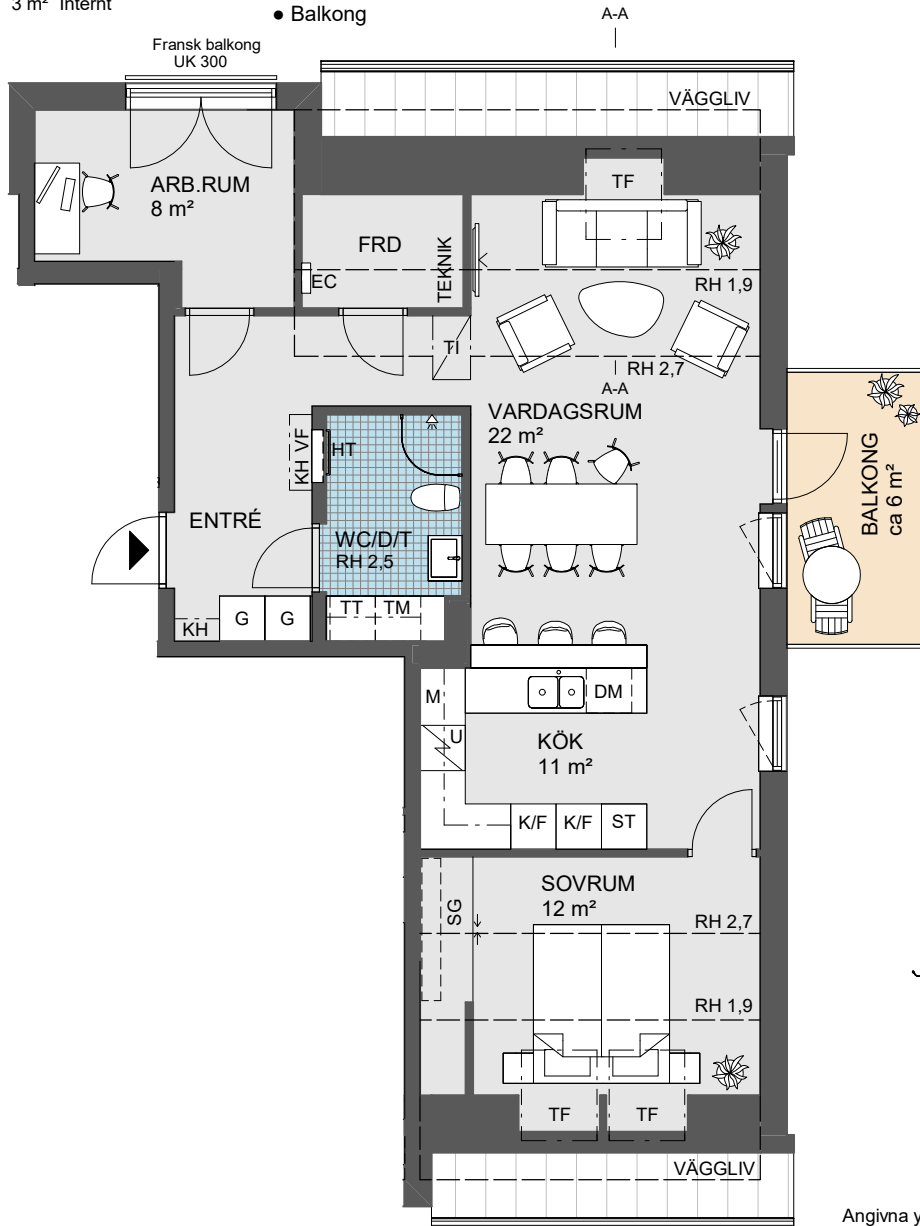
Brf Bolero i Träkvista

LÄGENHET: 4-1401

STORLEK: 3 RoK ca 74 m²

FÖRRÅD: 3 m² Internt

- Vindskarakitär
- Vardagsrum mot kök
- Bardisk
- Balkong

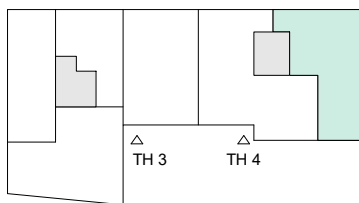
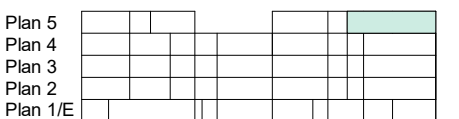


SEKTION A-A

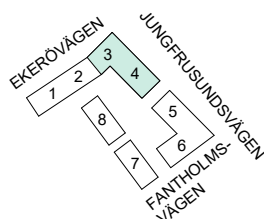
0 Skala 1:100 5m



Angivna ytor avser ungefärliga ytor avrundade till närmaste heltal i kvadratmeter.
 Generell rumshöjd 2,7 m. Sänkt rumshöjd vid inklädnad 2,2 m om inget annat anges.
 Underkantshöjd på fönster 0,6 m om inget annat anges.
 Vid fönster förekommer radiatorer (redovisas ej).
 Rätt till eventuella ändringar förbehålles.



2024-10-22



| | | | | | |
|------|--------------------|--------|--------------------------|-------|----------------------------|
| G | Garderob | K/F | Kombinerad kyl/frys | TF | Takfönster |
| [KH] | Kapphylla | U/M | Ugn/microvågsugn | TI | Inklädnad i takvinkel |
| [] | Klädstång | [] | Spishäll | VL | Vindslucka |
| L | Linneskåp | [] | Spishäll med inbyggd ugn | [] | Öppningsbart fönster |
| SG | Skjutdörrsgarderob | DM | Diskmaskin | UK... | Underkantshöjd på fönster |
| ST | Städskåp | M | Microvågsugn | LV | Ljuddämpat vädringsfönster |
| ST | Städutrustning | TM | Tvättmaskin | RH | Rumshöjd (anges i meter) |
| FRD | Förråd | TT | Torktumlare | EC | Elcentral |
| KLK | Klädkammare | KM | Kombimaskin | VF | Vattenfördelarskåp |
| WC | Toalett | HT | Handdukstork | IL | Inspektionslucka |
| D | Dusch/ Bad | TEKNIK | Lägenhetsaggregat | BP | Balkongplatta |
| T | Tvätt | | | | |