

# BRF MUNKTELL


ESKILSTUNA

# SKAPA LIVSRUM PÅ KÄRNHEMSKA

Kärnhems filosofi är att **skapa livsrum**. Med det menar vi ett rumsbegrepp som är större än en vacker och trivsamt bostad. Vi ser till hela projektets utformning, till gaturummet och trädgårdsrummet. Det är bostadsområdets totala utformning som skapar trivsel och hög boendekvalitet. Att skapa livsrum innebär också att få plats och råd att leva. Därför arbetar vi alltid med att hålla prisbilden nere.

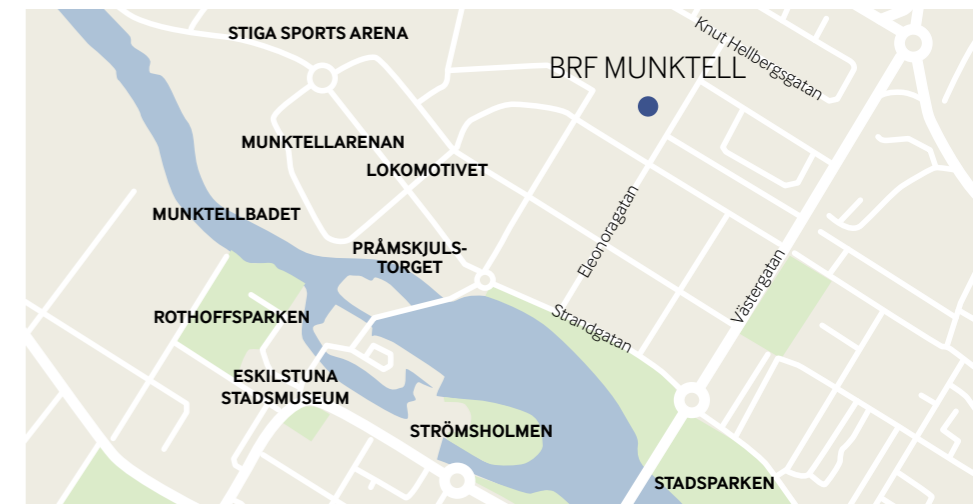
En bostad från Kärnhem ska också vara **bekväm**. När vi säger nyckelfärdigt menar vi det. Vi färdigställer inte bara husen utan också allt runt omkring. Genom åren har vi **byggt många bostäder** runt om i Sverige. Av erfarenhet kan vi därför säga att vi levererar det vi lovar, antingen det handlar om fasta inflyttningsdatum eller något annat. När du flyttar in ska du uppleva lyxen av att allt är klart. Du ska känna att du har kommit hem.

*Malin Svensson, vd Kärnhem AB*



VAD VÄRDESÄTTER DU I VARDAGEN?  
ATT KUNNA TA CYKELN TILL STAN FÖR  
LITE HELGSHOPPING? TA EN PROMENAD  
LÄNGS ÅN OCH MÖTA UPP VÄNNERNA  
FÖR EN BIT MAT PÅ KVARTERSKROGEN?  
PLOCKA SOLVARMA TOMATER FRÅN DET  
EGNA ORANGERIET OCH BÖRJA DAGEN  
MED FRUKOST PÅ TERRASSEN?  
VÄLKOMMEN TILL BRF MUNKTELL  
— DIN GRÖNA OAS MITT I STADEN.

# DIN GRÖNA OAS – MITT I MUNKTELLSTADEN



Munkteilstaden vid Eskilstunaån är en historisk stadsdel som länge fungerade som Eskilstunas största industriområde. Idag är Munkteilstaden en modern stadsdel och ett centrum för innovation, kultur och sport. På senare tid har området rustas upp med nya bostäder, ett nytt badhus och en ny arena. Här finns också flera lummiga grönområden, inte minst den vackra Stadsparken som löper längs med Eskilstunaån. En ny strandpromenad byggs längs ån och det nya badhuset. Kajen kommer att förlängas på östra sidan om ån intill den nya gång- och cykelbron mot Pråmskjulstorg. Nu är det dags att utveckla de norra kvarteren i stadsdelen. När Munkteilstaden är färdigbyggd finns här inte bara 1200 bostäder av olika slag, utan också äldreboende och förskola.

## VÅRT KVARTER – BRF MUNKTELL

I Norra Munkteilstaden uppför Kärnhem ett kvarter, som säljs i två etapper. Först ut är BRF Munkteilstad som består av två hus med totalt 67 lägenheter från 28–117 kvm. BRF Munkteilstad får ett trivsamt läge strax söder om Knut Hellbergsgatan, med en vacker allégata väster om kvarteret och Eleonoragatan längs östra sidan. Här vill vi skapa ett boende som passar en modern, urban livsstil – och ge plats för odling och gemenskap.

## MED NÄRHET TILL DET MESTA

Norra Munkteilstadens centrala men lugna läge gör det till en unik plats i Eskilstuna. Här planeras även för grönskande parker, vackra alléer, lektyr samt gång- och cykelstråk. Till centrum promenerar du enkelt på 15 minuter och cyklar på smidiga fem. Vill du hellre ta bussen avgår den precis runt knuten var tionde minut. Två kilometer från området ligger Eskilstuna Centralstation, där du enkelt tar dig ut på nya äventyr med hjälp av både buss och tåg. En timmes tågfärd bort ligger Stockholm med sitt stora utbud av upplevelser.

# PLATS FÖR ETT AKTIVT LIV

## KNUTPUNKT FÖR KULTUR

Du som är intresserad av konst, kultur och musik kommer att trivas extra bra i Munktelstaden. Här finns flera spännande museum, som exempelvis Eskilstuna Stadsmuseum och Munktellemuseet. Den stora kulturarenan Lokomotivet ligger också i området och här hålls regelbundna föreställningar inom alltifrån stand up till teater och musik.

## AKTIVITETER FÖR ALLA SMAKER

Som boende i Munktelstaden är det enkelt att ha en aktiv fritid. Restaurang- och caféutbudet växer i takt med att fler människor flyttar hit. Den anrika Munktelarenan på tre plan har plats för en mängd sporter som bangolf, bågskytte, friidrott och innebandy. I närheten hittas också nybyggda Munktelbadet med sina fräscha simbassänger, relaxavdelning och träningsmöjligheter. Perfekt för dig som gillar att hålla igång på fritiden! Tre kilometer norrut ligger Årby naturreservat. Den lummiga skogen är perfekt för härliga löprundor. I juni öppnades Eskilstunas nya evenemangsarena Stiga Sports Arena som rymmer hela 5 000 besökare. Arenan blir hemmaplan för det klassiska handbollslaget Guif och här kommer också många större evenemang i olika genrer att hållas.

## GRÖNSKA RUNT KNUTEN

Längs med Munktelstaden rinner stadens stolthet – Eskilstunaån. Slå dig ner vid kajen och njut av det rofyllda porlande vattnet. Varför inte köpa med en kaffe och njuta av lugnet? Vandra längs med den nya strandpromenaden och slå dig ner i den grönskande Stadsparken. Kanske möta upp en vän för lunch på den närliggande restaurangen.





# STADSKVARTER MED INTIM INNERGÅRD

Vårt kvarter ligger strax söder om Knut Hellbergsgatan och består av fyra hus, som samsas om en mysig innergård. Första etappen, Brf Munktell, består av hus 1 (norra) och hus 2 (östra) i kvarteret. Byggnaderna blir fyra våningar plus ett femte indraget vindsplan. Totalt finns 67 bostadsrätter i föreningen, från studios på 28 kvm till de största fyrrummarna på 117 kvm. I källaren finns ditt förråd, liksom tvättstuga, cykelrum och bilparkering. Det finns också låsta cykelrum med ingång direkt från entrésidan och gott om plats för cykelparkering på gården.

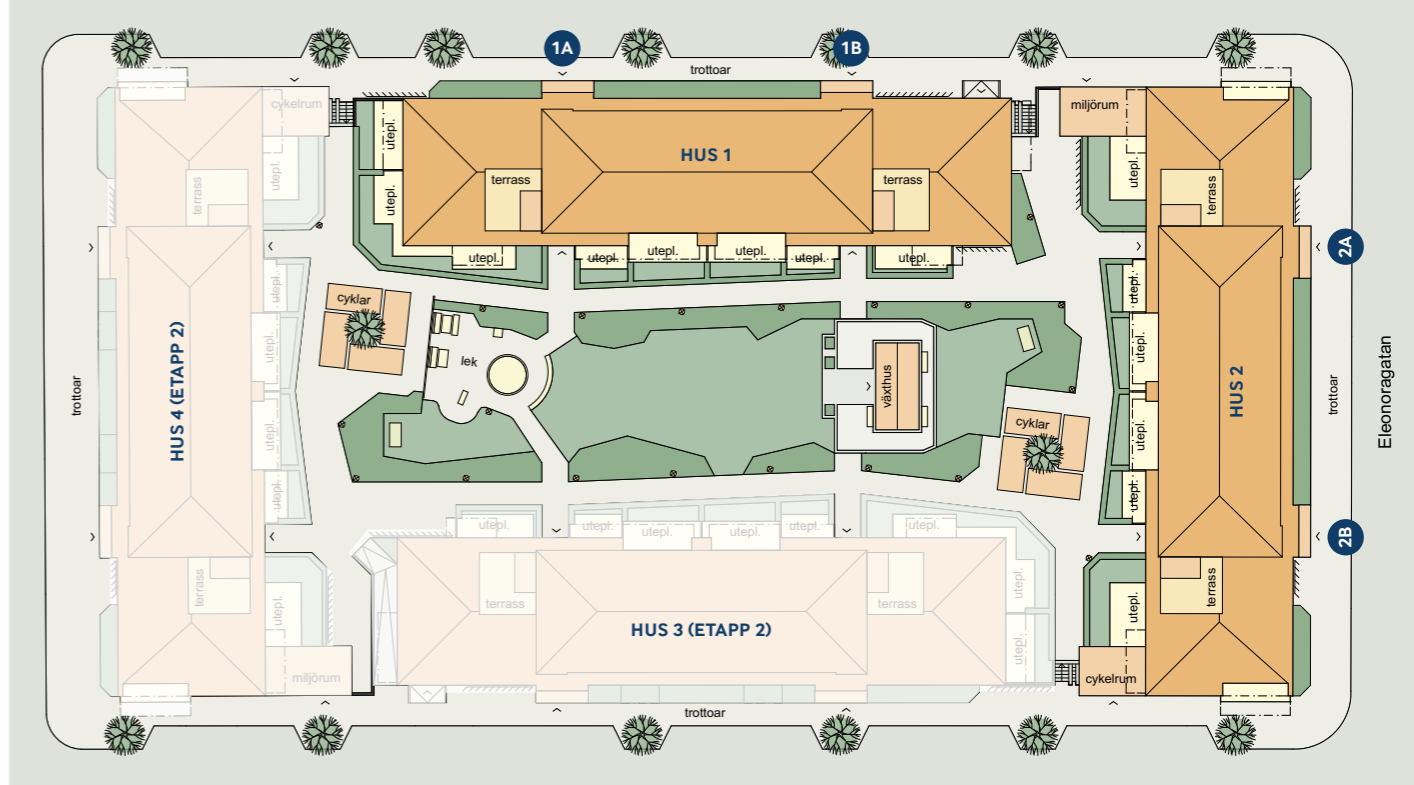
## **NATURLIGA MATERIAL**

Husen får vackert rödgrå tegelfasader, med tydlig koppling till de historiska industribyggnader som funnits i området. Fönster och träpartier får en varmgrå kulör, som går i ton med tegelfasadens murfogar. Entrépartierna kläs i ek för att ge ett varmt, välkomnande intryck. Balkongerna är i första hand placerade in mot gården och lägenheterna högst upp i husen får stora härliga takterrasser med egna orangerier.

BRF MUNKTELL BLIR ETT MODERNT  
KVARTER MED INDUSTRIELL  
TOUCH SOM HARMONIERAR MED  
INTILLIGGANDE BYGGNADER.







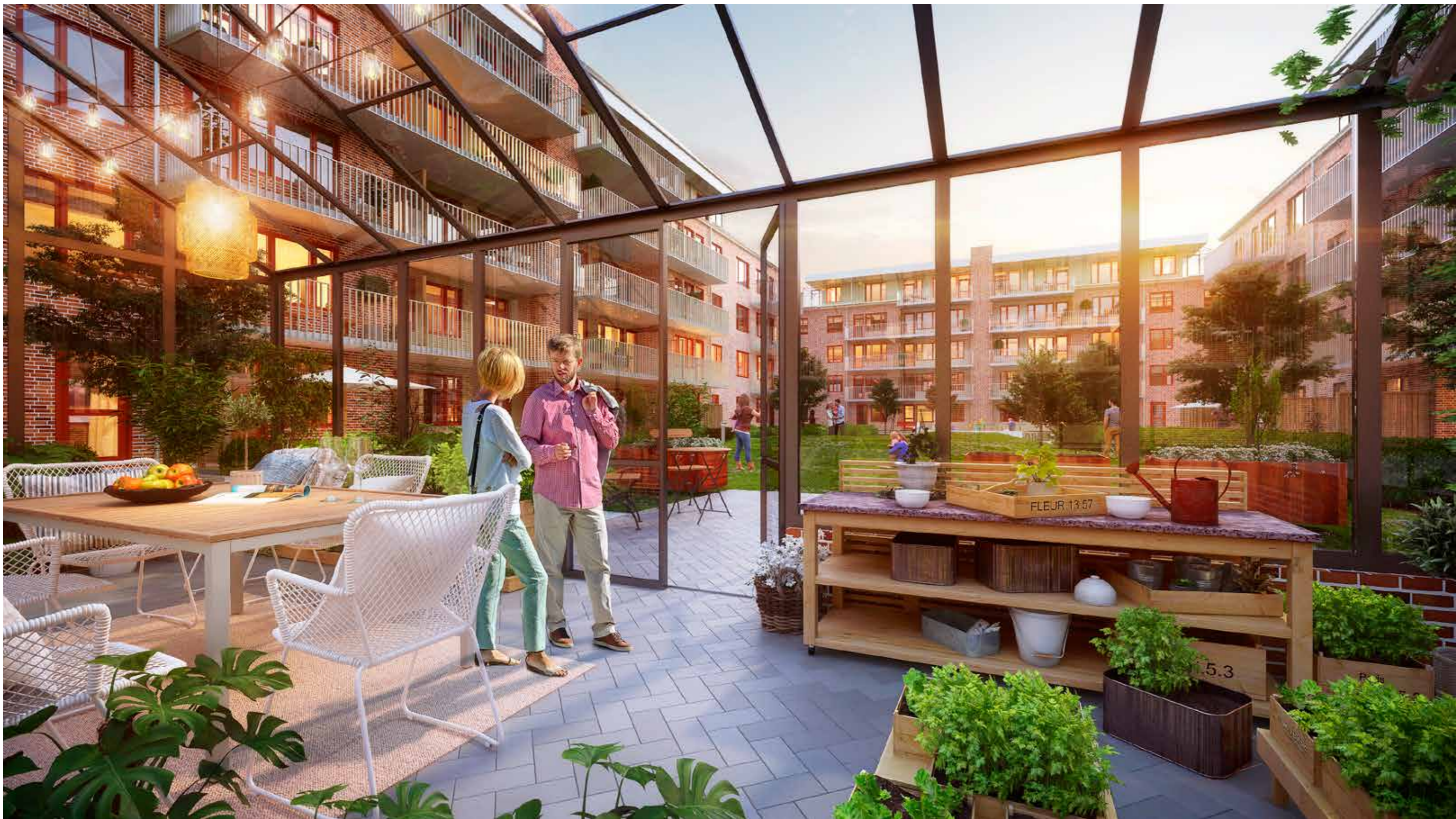
# EN URBAN, GRÖNSKANDE GÅRDSMILJÖ

Vi lägger extra omsorg om utemiljön i området och strävar efter att skapa ett trivsamt och socialt kvarter där du och dina grannar kan mötas. Vår vision är att grönskan, odlingsmöjligheterna och gemenskapen ska bidra till ökad integration mellan alla boende i kvarteret och ge en varm och välkomnande utemiljö.

Gården rymmer både privata uteplatser, gångstråk, sittplatser i solen och en lekplats för de

minsta. Dessutom finns här det gemensamma växthuset, med uteplats och pallkragar för odling utanför. Här kan du umgås med grannarna, odla eller bara njuta av solen. Kanske är det här föreningens årliga sommarfest hålls? På gården finns också paviljonger där du kan ställa din cykel. Innergården och dess funktioner delas med boende i hus 3 och 4 i etapp 2.





# VACKERT OCH FUNKTIONELLT

I Brf Munktell är varje kvadratmeter noga planerad för att skapa en bekväm och trivsamt bostad, ofta med kontakt med både gata och gård. Alla lägenheter har minst en balkong eller uteplats. Vår mysiga studio på 42 kvm har ett sovrum med skjutgarderober och en delvis öppen planlösning mellan vardagsrummet och det praktiska vinkelköket. Vår allra minsta lägenhet är en etta på 28 kvm som trots sina få kvadrat rymmer alla tänkbara funktioner och har en stor uteplats.

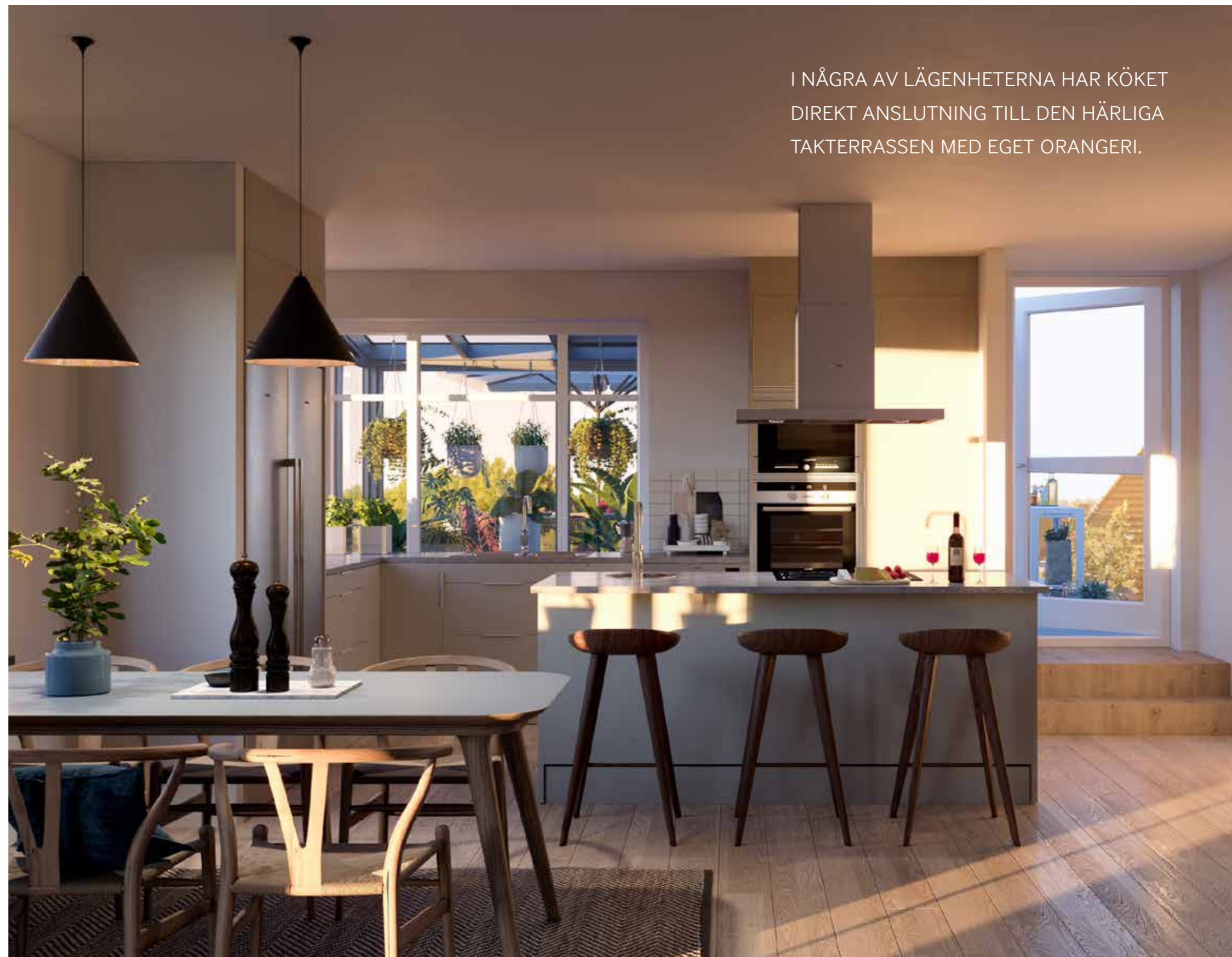
## DET LILLA EXTRA

Drömmer du om ett boende utöver det vanliga? Högst upp i båda husen finns totalt fyra bostäder med extra kvaliteter. Här får du 117 välplanerade kvadratmeter, fördelade på fyra rum och kök. Du får också två klädkammare, dubbla badrum och en separat tvättstuga. Det praktiska köket med en stor köksö är öppet mot matplatsen och vardagsrummet, som har utgång till balkongen. Som om inte det vore nog finns också en stor takterrass med utgång från köket. Här har du ditt eget orangeri där du kan odla grönsaker, blommor eller vad du önskar. En terrass som gjord för såväl lugn och ro som sociala tillställningar. Här kan du inte bara bjuda på härliga måltider, utan även på en härlig utsikt över Eskilstunas takåsar. Ett unikt tillfälle för dig som söker en unik bostad, med andra ord.

## KVALITET OCH VACKRA MATERIAL

Som alltid hos oss på Kärnhem får du hög kvalitet på inredning och material. Alla lägenheter får bland annat helkaklade badrum, kök från HTH och vitvaror från Siemens. Dessutom ingår spotlights i både kök och badrum.

I NÅGRA AV LÄGENHETERNA HAR KÖKET DIREKT ANSLUTNING TILL DEN HÄRLIGA TAKTERRASSEN MED EGET ORANGERI.







# SKÖNHET KOMMER INIFRÅN

God design är viktigt för att du ska trivas. Vi har därför tagit hjälp av inredningsarkitekt Kerstin Ronnemark, som har arbetat fram våra fem noggrant utformade designlinjer. Varje designlinje har en grund där alla delar harmonierar. Du kan antingen välja en komplett designlinje, med förutbestämda färger och material. Eller gör du dina designval lite mer personliga, genom att plocka delar från övriga tillval som vi erbjuder. Designlinjerna utgår från köket och bygger främst på material- och färgval. Valen gör det enklare för dig att skapa ett vackert hem utifrån din personliga stil och de möbler och färger du tycker om. Din bostad är i grunden utrustad med designlinje Classic Plus, enligt rumsbeskrivning.

## VI GUIDAR – DU VÄLJER

För att du ska få en bra bild av våra designlinjer bjuder vi in till designkväll för dig och dina blivande grannar. Här kan du inte bara mingla och titta på olika materialprov, utan också får höra inredningsarkitekt Kerstin Ronnemarks tankar kring inredning och designval. Kerstins blick för vad som är bestående och vackert gör att du kan känna dig trygg, din bostad kommer att vara vacker, modern och personlig under lång tid framöver.



Dina val gör du sedan smidigt på vår designwebb. Här kan du i lugn och ro prova dig fram och diskutera med familj och vänner tills du känner dig nöjd med dina val. Du kan hela tiden se hur inredningen förändras genom de val du gör. I vår broschyr Design & tillval får du inspiration att inreda ditt nya hem.

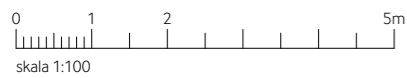
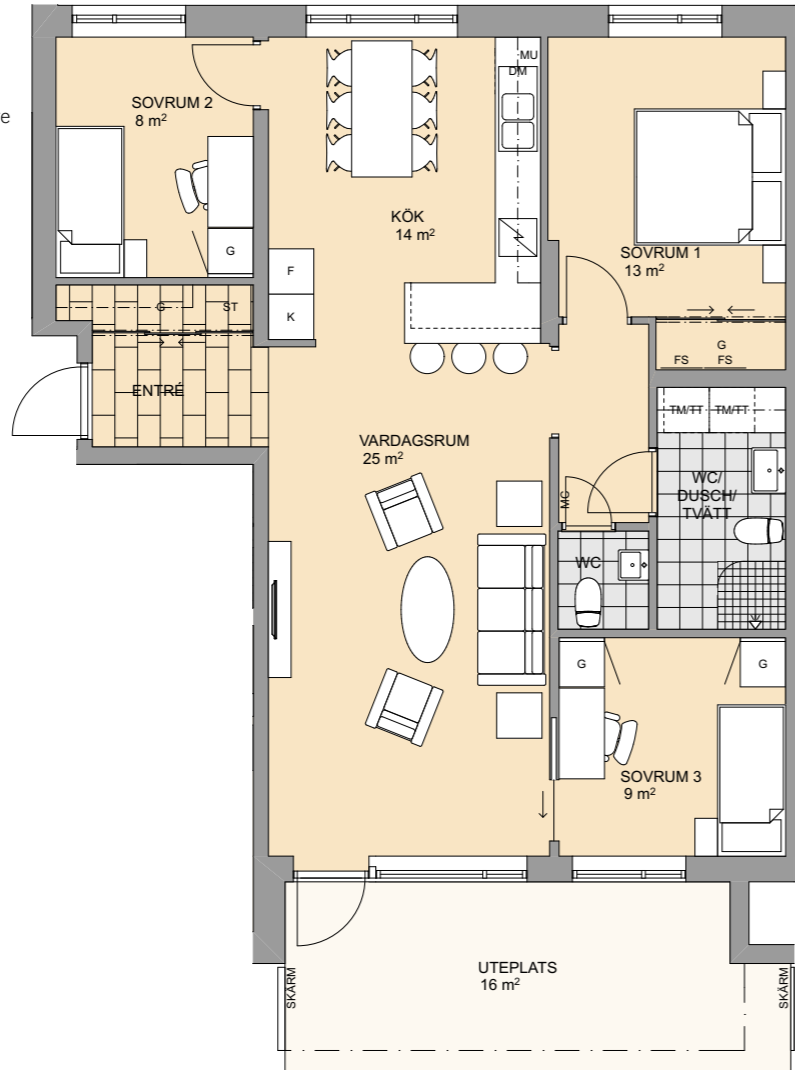
## HÖG STANDARD SOM STANDARD

När du köper ett Kärnhem kan du vara säker på att du får mycket hög standard med genuin omsorg om detaljer och design oavsett vad du väljer. Inredning och vitvaror kommer från välkända varumärken. Med design och kvalitet säkrar vi din investering och ökar din trivsel.

# LÄGENHET 1A:1001

**STORLEK** 4 rok, ca 89 kvm  
**PLACERING** Plan 1, trapphus 1A

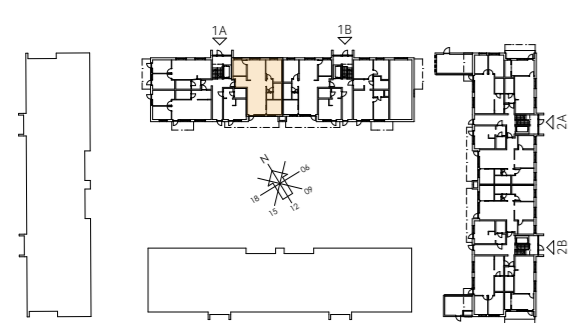
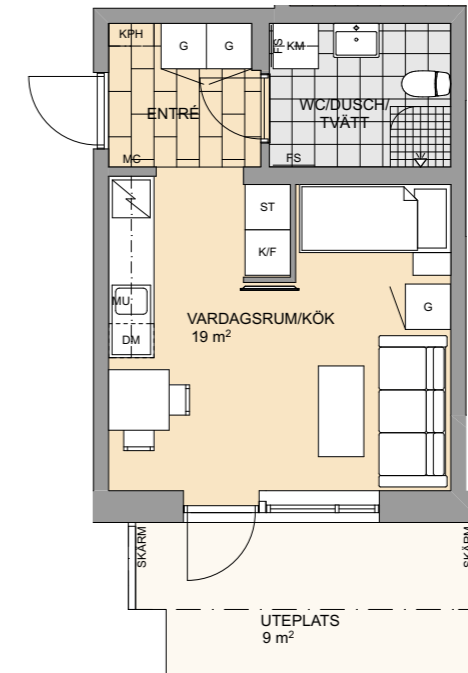
- Välplanerad fyra med ljusinsläpp från två håll
- Barkök med öppen planlösning mot vardagsrum
- Helkaklat wc/dusch med tvättmaskin och torktumlare
- Separat wc
- Uteplats i söder med utgång från vardagsrum



# LÄGENHET 1A:1002, 2A:1002

**STORLEK** 1 rok, ca 28 kvm  
**PLACERING** Plan 1, trapphus 1A och 2A

- Väldisponerad etta
- Helkaklat wc/dusch med kombimaskin
- Uteplats i söder/väster

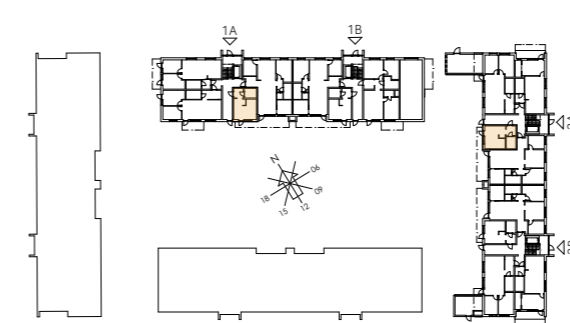


Hus 1, fasad mot gård

Angivna ytor avser ungefärliga ytor avrundade till närmaste heltal i kvadratmeter. Rätt till eventuella ändringar förbehålles.

2017-08-07

|       |                     |       |  |
|-------|---------------------|-------|--|
| [KPH] | Kapphylla           | MU    | Microvågsugn   |
| G     | Garderob            | KM    | Kombimaskin  |
| ST    | Städ                | TM/TT | Tvättmaskin/torktumlare. Tvättmaskin placeras till vänster om torktumlare.     |
| K     | Kylskåp             | TP    | Tvättpelare  |
| F     | Frys                | H     | Högsåp   |
| K/F   | Kombinerad kyl/frys | L     | Linneskåp  |
| DM    | Diskmaskin          | KLK   | Klädkammare  |
| UMU   | Ugn/micro           | MC    | Mediacentral   |
| ⚡     | Spis                | FS    | Fördelarskåp   |
|       |                     | ---   | Streckprickad linje på uteplats anger utbredning av balkong på planet ovanför. |



Hus 1, fasad mot gård

Angivna ytor avser ungefärliga ytor avrundade till närmaste heltal i kvadratmeter. Rätt till eventuella ändringar förbehålles.

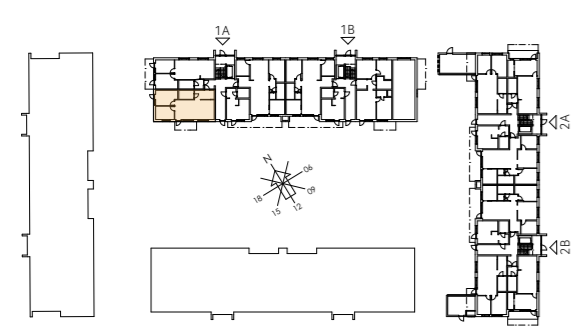
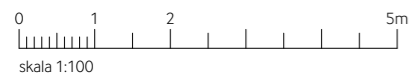
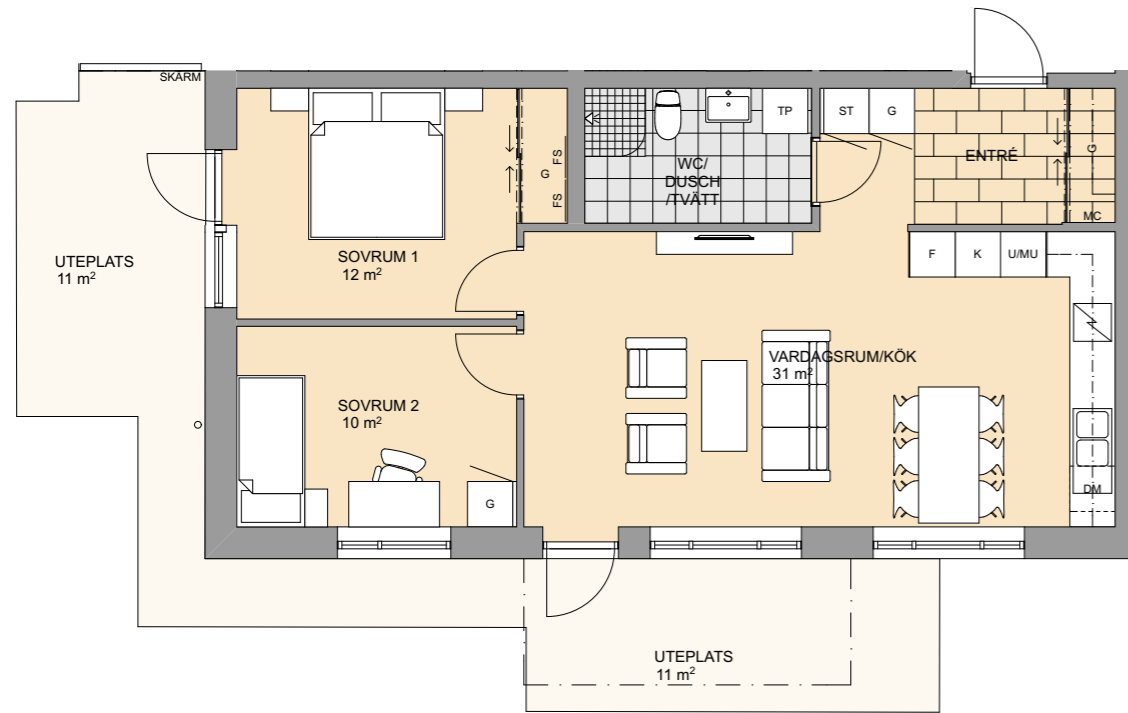
2017-08-07

|       |                     |       |  |
|-------|---------------------|-------|--|
| [KPH] | Kapphylla           | MU    | Microvågsugn   |
| G     | Garderob            | KM    | Kombimaskin  |
| ST    | Städ                | TM/TT | Tvättmaskin/torktumlare. Tvättmaskin placeras till vänster om torktumlare.     |
| K     | Kylskåp             | TP    | Tvättpelare  |
| F     | Frys                | H     | Högsåp   |
| K/F   | Kombinerad kyl/frys | L     | Linneskåp  |
| DM    | Diskmaskin          | KLK   | Klädkammare  |
| UMU   | Ugn/micro           | MC    | Mediacentral   |
| ⚡     | Spis                | FS    | Fördelarskåp   |
|       |                     | ---   | Streckprickad linje på uteplats anger utbredning av balkong på planet ovanför. |

# LÄGENHET 1A:1003

**STORLEK** 3 rok, ca 67 kvm  
**PLACERING** Plan 1, trapphus 1A

- Gaveltre med fönster i två väderstreck
- Helkaklat wc/dusch med tvättmaskin och torktumlare
- Kök och vardagsrum i öppen planlösning
- Två uteplatser i sydväst respektive västerläge



Hus 1, fasad mot gård

Angivna ytor avser ungefärliga ytor avrundade till närmaste heltal i kvadratmeter. Rätt till eventuella ändringar förbehålles.

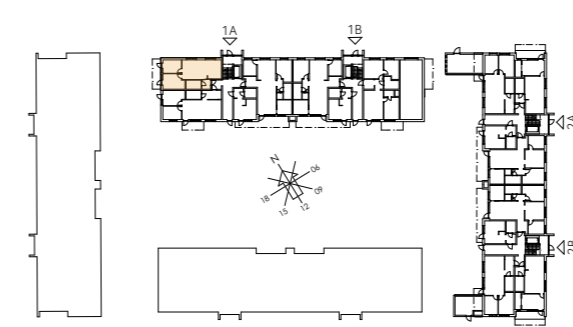
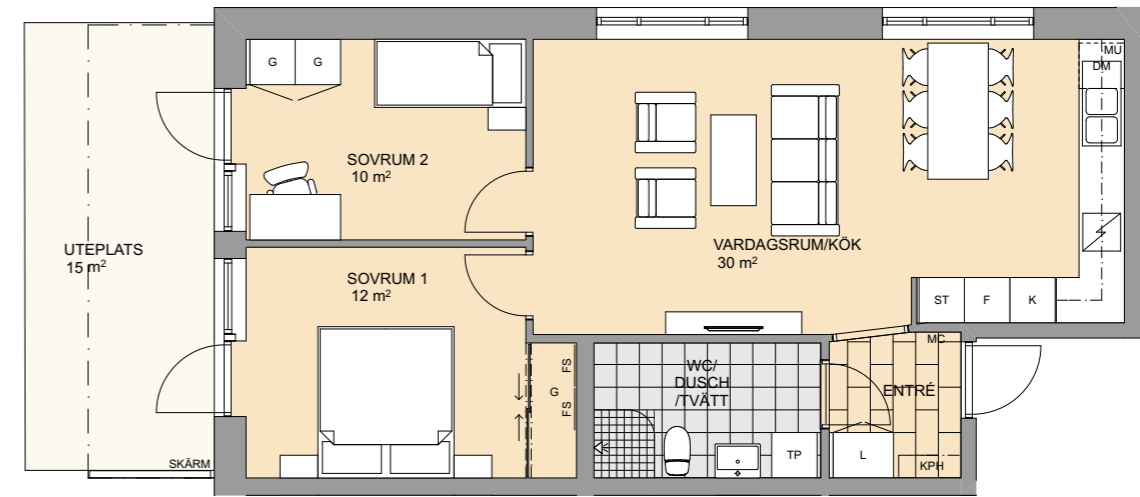
|       |                     |       |  |
|-------|---------------------|-------|--|
| [KPH] | Kapphylla           | MU    | Microvågsugn   |
| G     | Garderob            | KM    | Kombimaskin  |
| ST    | Städ                | TM/TT | Tvättmaskin/torktumlare. Tvättmaskin placeras till vänster om torktumlare.     |
| K     | Kylskåp             | TP    | Tvättpelare  |
| F     | Frys                | H     | Högsåp   |
| K/F   | Kombinerad kyl/frys | L     | Linneskåp  |
| DM    | Diskmaskin          | KLK   | Klädkammare  |
| UMU   | Ugrn/micro          | MC    | Mediacentral   |
| ⚡     | Spis                | FS    | Fördelarskåp   |
|       |                     | — · — | Streckprickad linje på uteplats anger utbredning av balkong på planet ovanför. |

2017-08-07

# LÄGENHET 1A:1004

**STORLEK** 3 rok, ca 63 kvm  
**PLACERING** Plan 1, trapphus 1A

- Gaveltre med fönster i två väderstreck
- Helkaklat wc/dusch med tvättmaskin och torktumlare
- Kök och vardagsrum i öppen planlösning
- Uteplats i västerläge med utgång ifrån sovrummen



Hus 1, fasad mot gata

Angivna ytor avser ungefärliga ytor avrundade till närmaste heltal i kvadratmeter. Rätt till eventuella ändringar förbehålles.

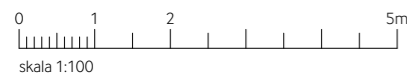
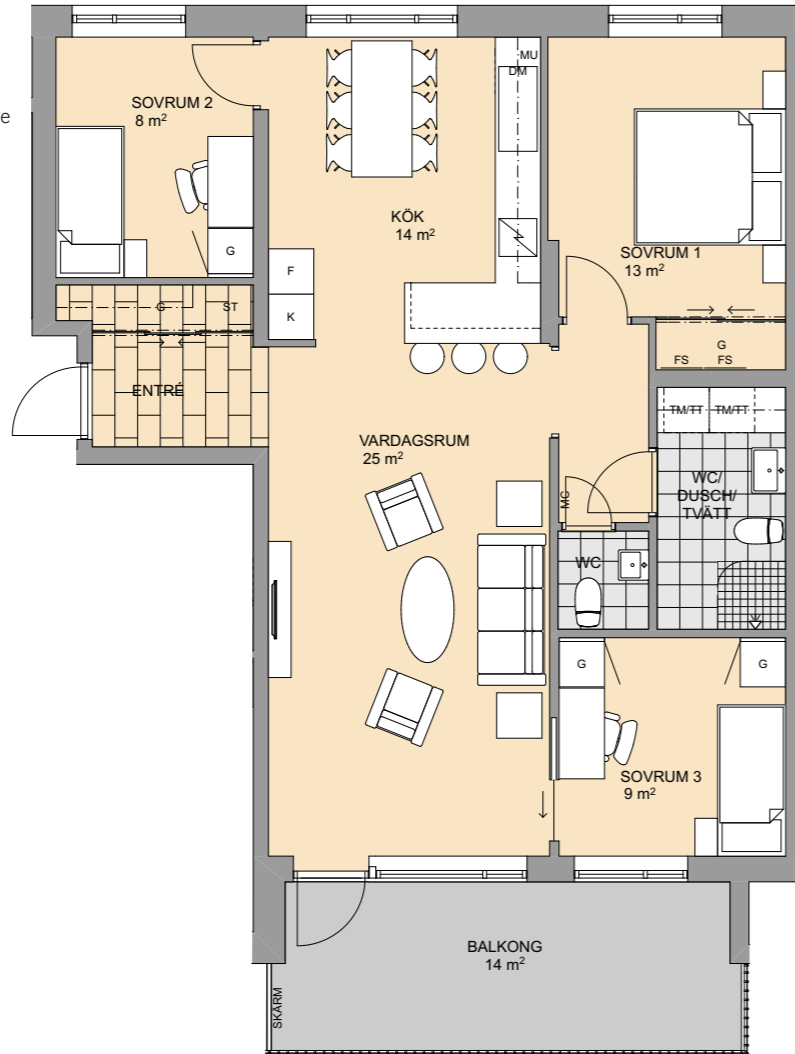
|       |                     |       |  |
|-------|---------------------|-------|--|
| [KPH] | Kapphylla           | MU    | Microvågsugn   |
| G     | Garderob            | KM    | Kombimaskin  |
| ST    | Städ                | TM/TT | Tvättmaskin/torktumlare. Tvättmaskin placeras till vänster om torktumlare.     |
| K     | Kylskåp             | TP    | Tvättpelare  |
| F     | Frys                | H     | Högsåp   |
| K/F   | Kombinerad kyl/frys | L     | Linneskåp  |
| DM    | Diskmaskin          | KLK   | Klädkammare  |
| UMU   | Ugrn/micro          | MC    | Mediacentral   |
| ⚡     | Spis                | FS    | Fördelarskåp   |
|       |                     | — · — | Streckprickad linje på uteplats anger utbredning av balkong på planet ovanför. |

2017-08-07

# LÄGENHET 1A:1101, 1A:1201, 1A:1301

**STORLEK** 4 rok, ca 89 kvm  
**PLACERING** Plan 2, 3, 4, trapphus 1A

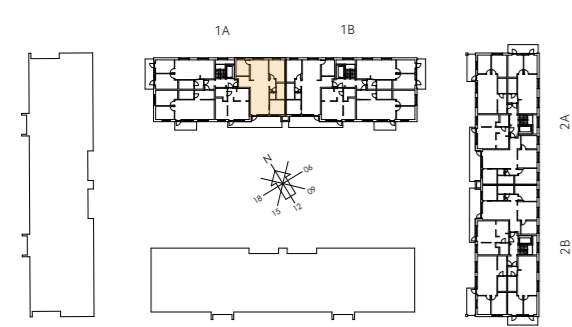
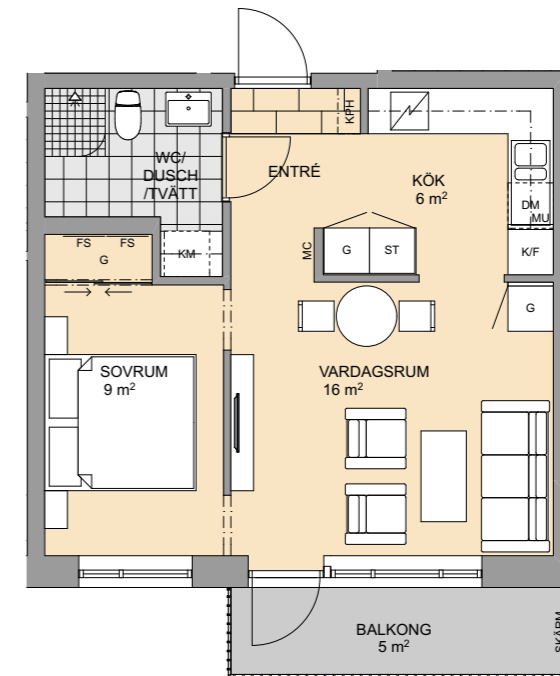
- Välplanerad fyra med ljusinsläpp från två håll
- Barkök med öppen planlösning mot vardagsrum
- Helkaklat wc/dusch med tvättmaskin och torktumlare
- Separat wc
- Stor delvis indragen balkong i söder



# LÄGENHET 1A:1102, 1A:1202, 1A:1302, 2A:1102, 2A:1202, 2A:1302

**STORLEK** Studio, ca 42 kvm  
**PLACERING** Plan 2, 3, 4, trapphus 1A och 2A

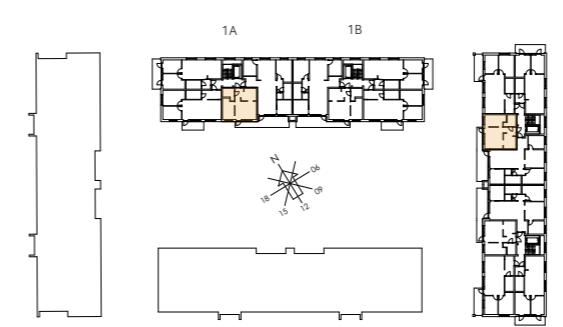
- Väldisponerad studio
- Helkaklat wc/dusch med kombimaskin
- Balkong i söder/väster



Angivna ytor avser ungefärliga ytor avrundade till närmaste heltal i kvadratmeter. Rätt till eventuella ändringar förbehålles.

|       |                     |       |  |
|-------|---------------------|-------|--|
| [KPH] | Kapphylla           | MU    | Microvågsugn   |
| G     | Garderob            | KM    | Kombimaskin  |
| ST    | Städ                | TM/TT | Tvättmaskin/torktumlare. Tvättmaskin placeras till vänster om torktumlare. |
| K     | Kylskåp             | TP    | Tvättpelare  |
| F     | Frys                | H     | Högsåp   |
| K/F   | Kombinerad kyl/frys | L     | Linneskåp  |
| DM    | Diskmaskin          | KLK   | Klädkammare  |
| UMU   | Ugn/micro           | MC    | Mediacentral   |
| ⚡     | Spis                | FS    | Fördelarskåp   |

2017-08-07



Angivna ytor avser ungefärliga ytor avrundade till närmaste heltal i kvadratmeter. Rätt till eventuella ändringar förbehålles.

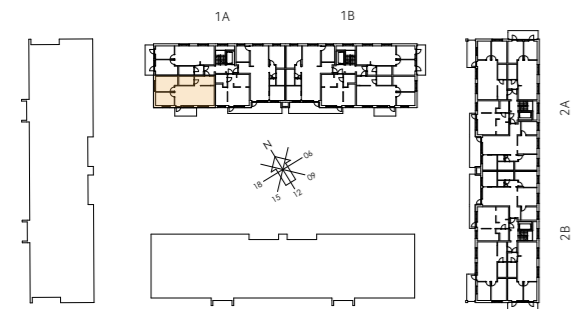
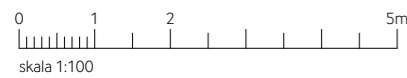
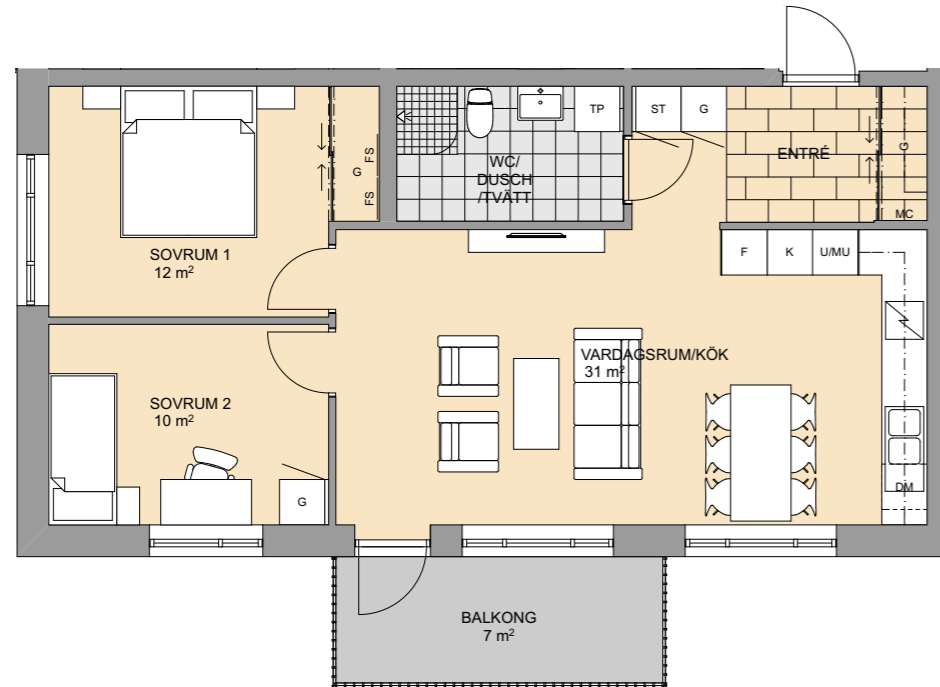
|       |                     |       |  |
|-------|---------------------|-------|--|
| [KPH] | Kapphylla           | MU    | Microvågsugn   |
| G     | Garderob            | KM    | Kombimaskin  |
| ST    | Städ                | TM/TT | Tvättmaskin/torktumlare. Tvättmaskin placeras till vänster om torktumlare. |
| K     | Kylskåp             | TP    | Tvättpelare  |
| F     | Frys                | H     | Högsåp   |
| K/F   | Kombinerad kyl/frys | L     | Linneskåp  |
| DM    | Diskmaskin          | KLK   | Klädkammare  |
| UMU   | Ugn/micro           | MC    | Mediacentral   |
| ⚡     | Spis                | FS    | Fördelarskåp   |

2017-08-07

# LÄGENHET 1A:1103, 1A:1203, 1A:1303

**STORLEK** 3 rok, ca 67 kvm  
**PLACERING** Plan 2, 3, 4, trapphus 1A

- Gavelttrea med fönster i två väderstreck
- Helkaklat wc/dusch med tvättmaskin och torktumlare
- Kök och vardagsrum i öppen planlösning
- Balkong i sydväst



Hus 1, fasad mot gård

Angivna ytor avser ungefärliga ytor avrundade till närmaste heltal i kvadratmeter. Rätt till eventuella ändringar förbehålles.

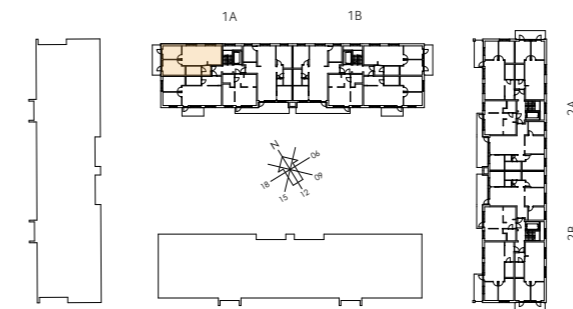
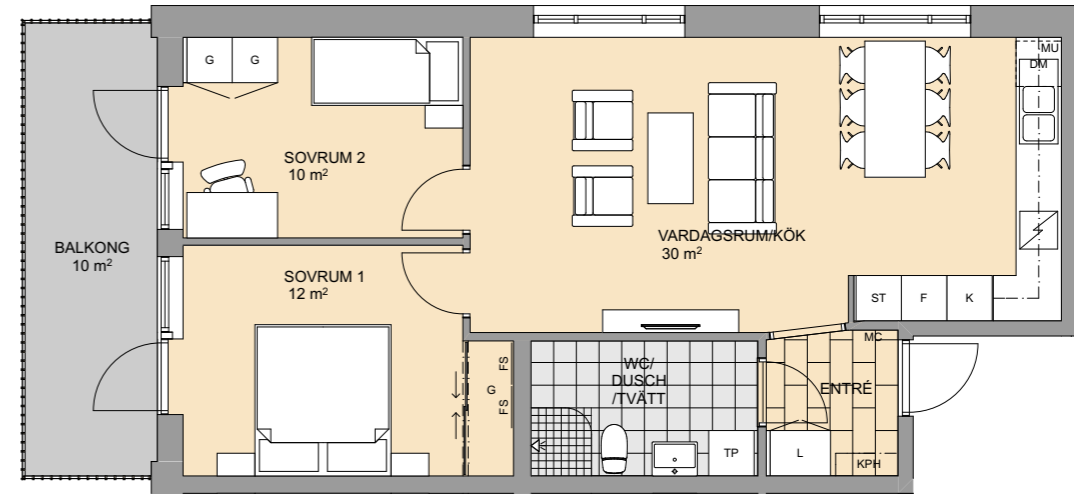
|                     |  |
|---------------------|--|
| Kapphylla           | Microvågsugn   |
| Garderob            | Kombimaskin  |
| Städ                | Tvättmaskin/torktumlare. Tvättmaskin placeras till vänster om torktumlare. |
| Kylskåp             | Tvättpelare  |
| Frys                | Högsåp   |
| Kombinerad kyl/frys | Linneskåp  |
| Diskmaskin          | Klädkammare  |
| Ugn/micro           | Mediacentral   |
| Spis                | Fördelarskåp   |

2017-08-07

# LÄGENHET 1A:1104, 1A:1204, 1A:1304

**STORLEK** 3 rok, ca 63 kvm  
**PLACERING** Plan 2, 3, 4, trapphus 1A

- Gavelttrea med fönster i två väderstreck
- Helkaklat wc/dusch med tvättmaskin och torktumlare
- Kök och vardagsrum i öppen planlösning
- Balkong i västerläge med utgång ifrån sovrummen



Hus 1, fasad mot gata

Angivna ytor avser ungefärliga ytor avrundade till närmaste heltal i kvadratmeter. Rätt till eventuella ändringar förbehålles.

|                     |  |
|---------------------|--|
| Kapphylla           | Microvågsugn   |
| Garderob            | Kombimaskin  |
| Städ                | Tvättmaskin/torktumlare. Tvättmaskin placeras till vänster om torktumlare. |
| Kylskåp             | Tvättpelare  |
| Frys                | Högsåp   |
| Kombinerad kyl/frys | Linneskåp  |
| Diskmaskin          | Klädkammare  |
| Ugn/micro           | Mediacentral   |
| Spis                | Fördelarskåp   |

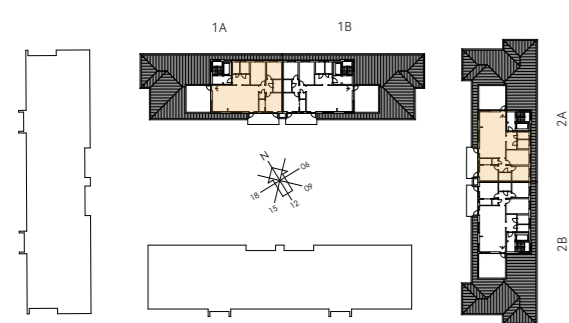
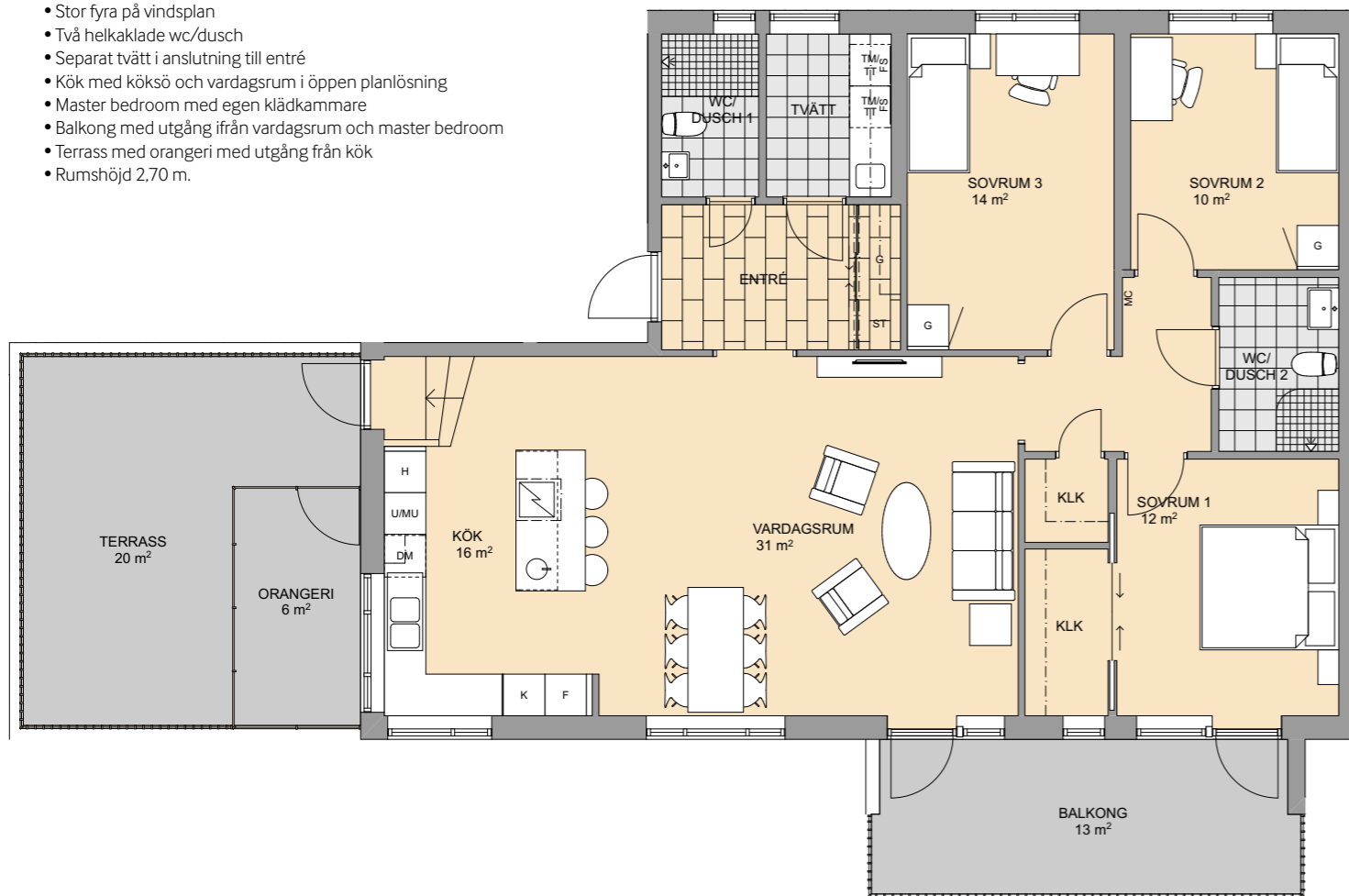
2017-08-07



# LÄGENHET 1A:1401, 2A:1401

**STORLEK** 4 rok, ca 117 kvm  
**PLACERING** Plan 5, vindsplan, trapphus 1A och 2A

- Stor fyra på vindsplan
- Två helkaklade wc/dusch
- Separat tvätt i anslutning till entré
- Kök med köksö och vardagsrum i öppen planlösning
- Master bedroom med egen klädkammare
- Balkong med utgång ifrån vardagsrum och master bedroom
- Terrass med orangeri med utgång från kök
- Rumshöjd 2,70 m.



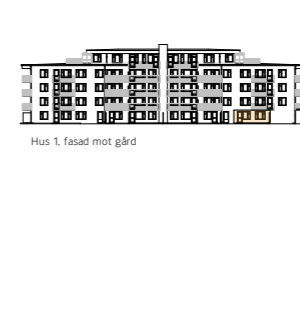
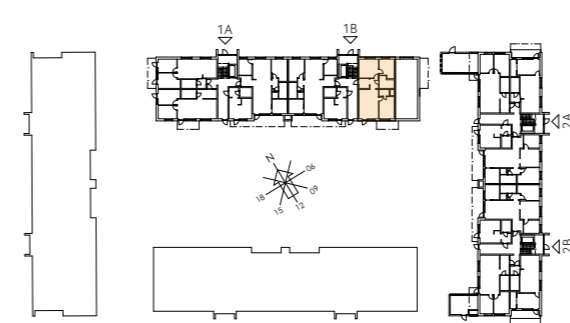
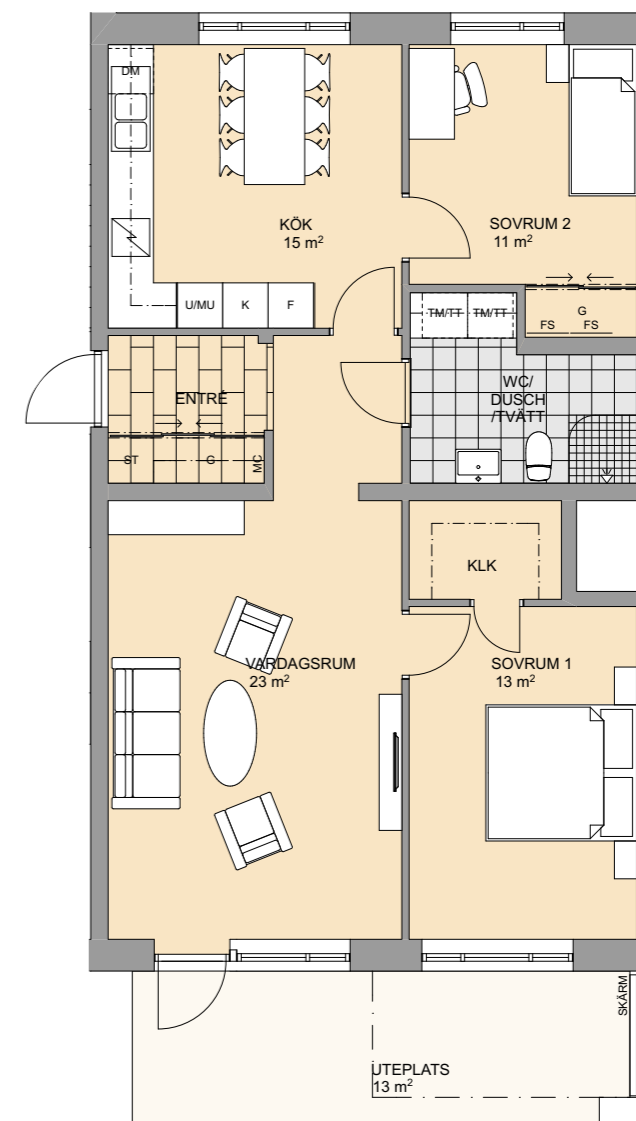
Angivna ytor avser ungefärliga ytor avrundade till närmaste heltal i kvadratmeter.  
 Rätt till eventuella ändringar förbehålles.

|                                |   |
|--------------------------------|---|
| <b>KPH</b> Kapphylla           | <b>MU</b> Microvägsugn  |
| <b>G</b> Garderob              | <b>KM</b> Kombimaskin   |
| <b>ST</b> Städ                 | <b>TM/TT</b> Tvättmaskin/torktumlare. Tvättmaskin placeras till vänster om torktumlare. |
| <b>K</b> Kylskåp               | <b>TP</b> Tvättpelare   |
| <b>F</b> Frys                  | <b>H</b> Högsåp   |
| <b>K/F</b> Kombinerad kyl/frys | <b>L</b> Linneskåp  |
| <b>DM</b> Diskmaskin           | <b>KLK</b> Klädkammare  |
| <b>U/MU</b> Ugn/micro          | <b>MC</b> Mediacentral  |
| Spis                           | <b>FS</b> Fördelarskåp  |

# LÄGENHET 1B:1001

**STORLEK** 3 rok, ca 81 kvm  
**PLACERING** Plan 1, trapphus 1B

- Ljus och rymlig trea med ljusinsläpp från två håll
- Master bedroom med egen klädkammare
- Uteplats i sydvästläge som nås från vardagsrum
- Helkaklat wc/dusch med tvättmaskin och torktumlare



Angivna ytor avser ungefärliga ytor avrundade till närmaste heltal i kvadratmeter.  
 Rätt till eventuella ändringar förbehålles.

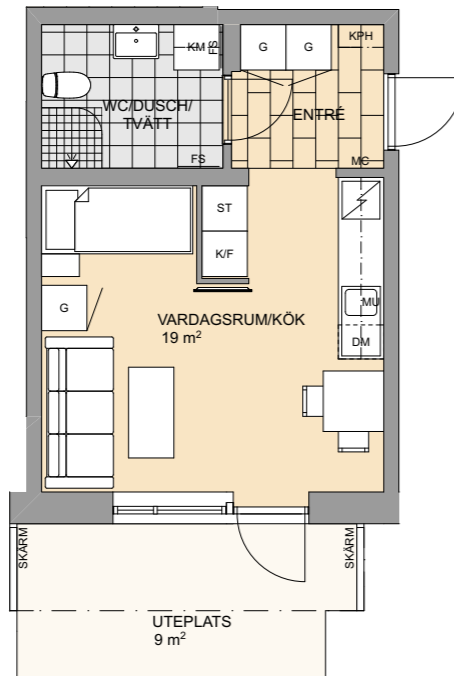
|                                |   |
|--------------------------------|---|
| <b>KPH</b> Kapphylla           | <b>MU</b> Microvägsugn  |
| <b>G</b> Garderob              | <b>KM</b> Kombimaskin   |
| <b>ST</b> Städ                 | <b>TM/TT</b> Tvättmaskin/torktumlare. Tvättmaskin placeras till vänster om torktumlare. |
| <b>K</b> Kylskåp               | <b>TP</b> Tvättpelare   |
| <b>F</b> Frys                  | <b>H</b> Högsåp   |
| <b>K/F</b> Kombinerad kyl/frys | <b>L</b> Linneskåp  |
| <b>DM</b> Diskmaskin           | <b>KLK</b> Klädkammare  |
| <b>U/MU</b> Ugn/micro          | <b>MC</b> Mediacentral  |
| Spis                           | <b>FS</b> Fördelarskåp  |

— · — Streckprickad linje på uteplats anger utbredning av balkong på planet ovanför.

# LÄGENHET 1B:1002, 2B:1003

**STORLEK** 1 rok, ca 28 kvm  
**PLACERING** Plan 1, trapphus 1B och 2B

- Väldisponerad etta
- Helkaklat wc/dusch med kombimaskin
- Uteplats i söder/väster

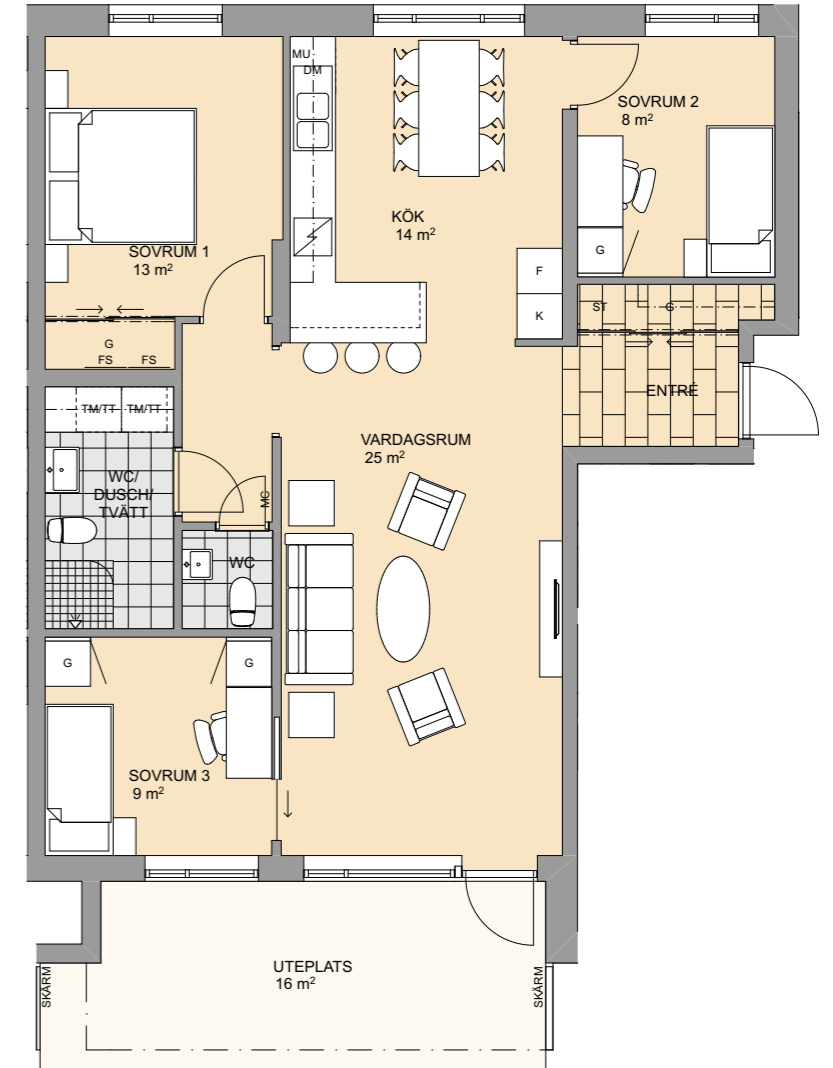


0 1 2 5m  
 skala 1:100

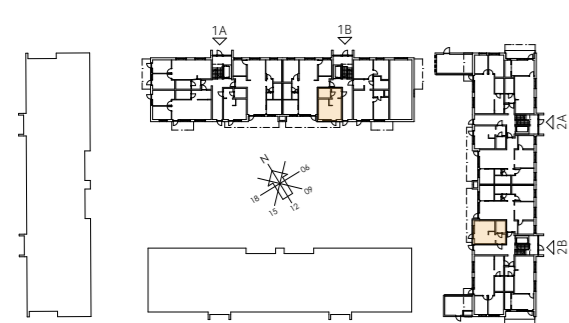
# LÄGENHET 1B:1003

**STORLEK** 4 rok, ca 89 kvm  
**PLACERING** Plan 1, trapphus 1B

- Välplanerad fyra med ljusinsläpp från två håll
- Barkök med öppen planlösning mot vardagsrum
- Helkaklat wc/dusch med tvättmaskin och torktumlare
- Separat wc
- Uteplats i söderläge



0 1 2 5m  
 skala 1:100



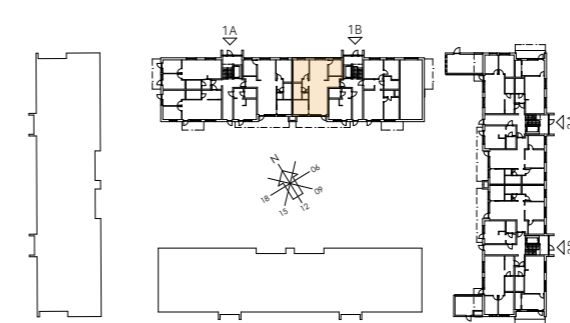
Hus 1, fasad mot gård

Hus 2, fasad mot gård

Angivna ytor avser ungefärliga ytor avrundade till närmaste heltal i kvadratmeter. Rätt till eventuella ändringar förbehålles.

2017-08-07

|                     |  |
|---------------------|--|
| Kapphylla           | Microvågsugn   |
| Garderob            | Kombimaskin  |
| Städ                | Tvättmaskin/torktumlare. Tvättmaskin placeras till vänster om torktumlare.     |
| Kylskåp             | Tvättpelare  |
| Frys                | Högskåp  |
| Kombinerad kyl/frys | Lanneskåp  |
| Diskmaskin          | Klädskåp   |
| Ugn/micro           | Mediacentral   |
| Spis                | Fördelarskåp   |
|                     | Streckprickad linje på uteplats anger utbredning av balkong på planet ovanför. |



Hus 1, fasad mot gård

Hus 2, fasad mot gård

Angivna ytor avser ungefärliga ytor avrundade till närmaste heltal i kvadratmeter. Rätt till eventuella ändringar förbehålles.

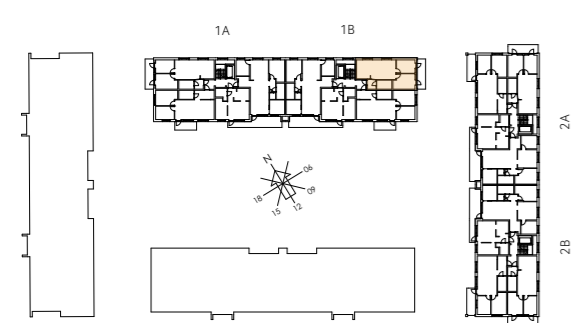
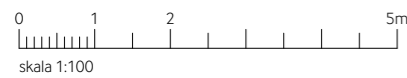
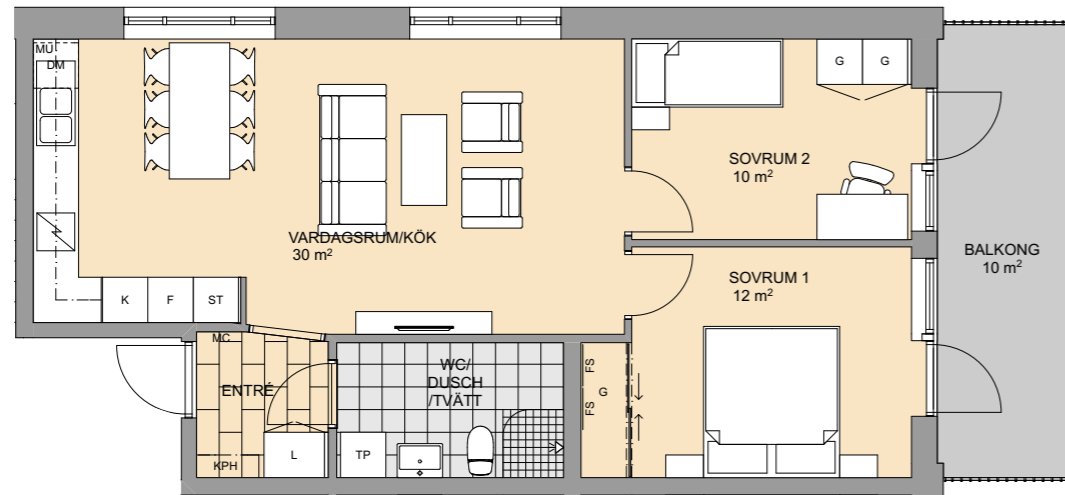
2017-08-07

|                     |  |
|---------------------|--|
| Kapphylla           | Microvågsugn   |
| Garderob            | Kombimaskin  |
| Städ                | Tvättmaskin/torktumlare. Tvättmaskin placeras till vänster om torktumlare.     |
| Kylskåp             | Tvättpelare  |
| Frys                | Högskåp  |
| Kombinerad kyl/frys | Lanneskåp  |
| Diskmaskin          | Klädskåp   |
| Ugn/micro           | Mediacentral   |
| Spis                | Fördelarskåp   |
|                     | Streckprickad linje på uteplats anger utbredning av balkong på planet ovanför. |

# LÄGENHET 1B:1101, 1B:1201, 1B:1301

**STORLEK** 3 rok, ca 63 kvm  
**PLACERING** Plan 2, 3, 4, trapphus 1B

- Gavelttrea med fönster i två väderstreck
- Helkaklat wc/dusch med tvättmaskin och torktumlare
- Kök och vardagsrum i öppen planlösning
- Balkong i österläge med utgång ifrån sovrummen



Angivna ytor avser ungefärliga ytor avrundade till närmaste heltal i kvadratmeter. Rätt till eventuella ändringar förbehålles.

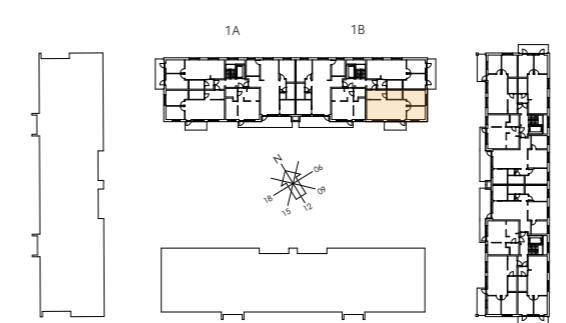
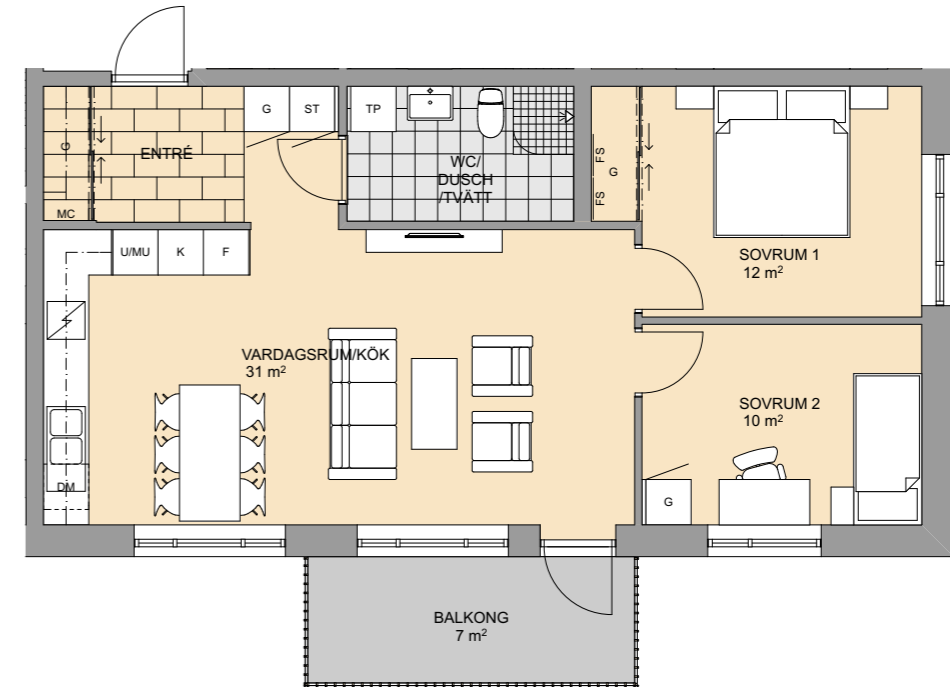
|                     |  |
|---------------------|--|
| Kapphylla           | Microvågsugn   |
| Garderob            | Kombimaskin  |
| Städ                | Tvättmaskin/torktumlare. Tvättmaskin placeras till vänster om torktumlare. |
| Kylskåp             | Tvättpelare  |
| Frys                | Högsåp   |
| Kombinerad kyl/frys | Linneskåp  |
| Diskmaskin          | Klädkammare  |
| Ugn/micro           | Mediacentral   |
| Spis                | Fördelarskåp   |

2017-08-07

# LÄGENHET 1B:1102, 1B:1202, 1B:1302

**STORLEK** 3 rok, ca 67 kvm  
**PLACERING** Plan 2, 3, 4, trapphus 1B

- Gavelttrea med fönster i två väderstreck
- Helkaklat wc/dusch med tvättmaskin och torktumlare
- Kök och vardagsrum i öppen planlösning
- Balkong i sydväst



Angivna ytor avser ungefärliga ytor avrundade till närmaste heltal i kvadratmeter. Rätt till eventuella ändringar förbehålles.

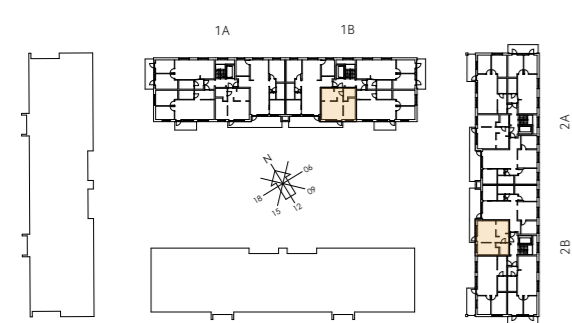
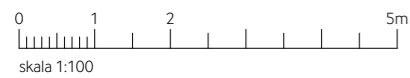
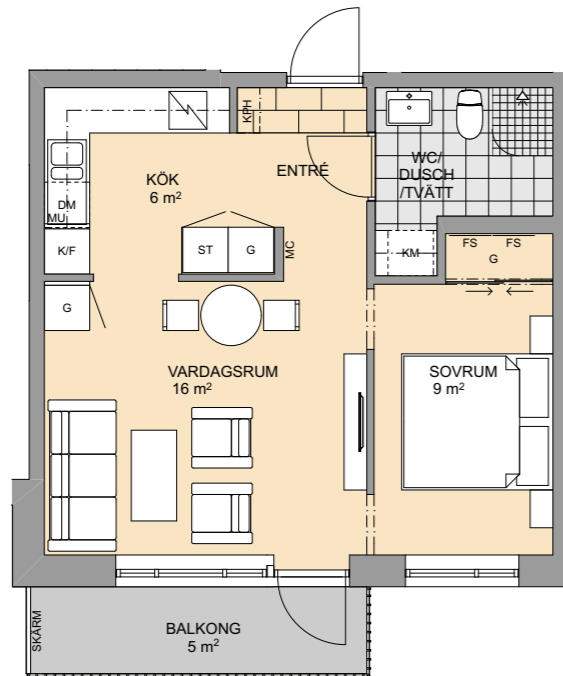
|                     |  |
|---------------------|--|
| Kapphylla           | Microvågsugn   |
| Garderob            | Kombimaskin  |
| Städ                | Tvättmaskin/torktumlare. Tvättmaskin placeras till vänster om torktumlare. |
| Kylskåp             | Tvättpelare  |
| Frys                | Högsåp   |
| Kombinerad kyl/frys | Linneskåp  |
| Diskmaskin          | Klädkammare  |
| Ugn/micro           | Mediacentral   |
| Spis                | Fördelarskåp   |

2017-08-07

# LÄGENHET 1B:1103, 1B:1203, 1B:1303, 2B:1103, 2B:1203, 2B:1303

**STORLEK** Studio, ca 42 kvm  
**PLACERING** Plan 2, 3, 4, trapphus 1B och 2B

- Väldisponerad studio
- Helkaklat wc/dusch med kombimaskin
- Balkong i söder/väster



Hus 1, fasad mot gård

Hus 2, fasad mot gård

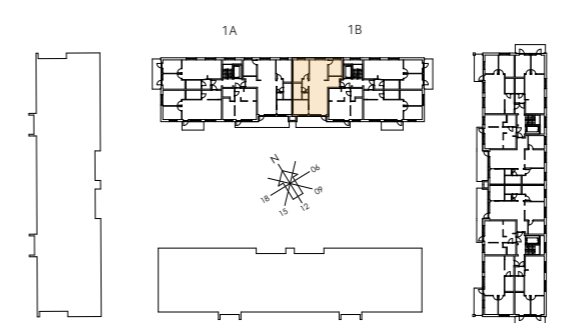
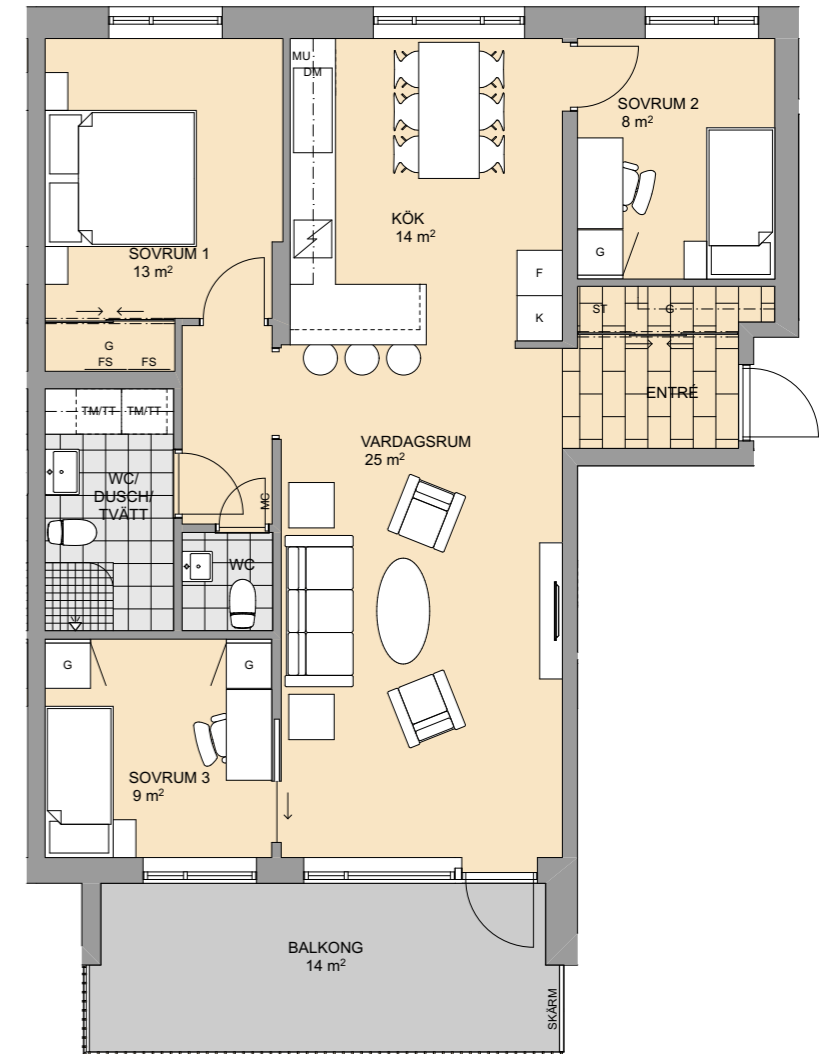
Angivna ytor avser ungefärliga ytor avrundade till närmaste heltal i kvadratmeter. Rätt till eventuella ändringar förbehålles.

|      |                     |       |  |
|------|---------------------|-------|--|
| KPH  | Kapphylla           | MU    | Microvågsugn   |
| G    | Garderob            | KM    | Kombimaskin  |
| ST   | Städ                | TM/TT | Tvättmaskin/torktumlare. Tvättmaskin placeras till vänster om torktumlare. |
| K    | Kylskåp             | TP    | Tvättpelare  |
| F    | Frys                | H     | Högsåp   |
| K/F  | Kombinerad kyl/frys | L     | Linneskåp  |
| DM   | Diskmaskin          | KLK   | Klädkammare  |
| U/MU | Ugn/micro           | MC    | Mediacentral   |
| Spis |                     | FS    | Fördelarskåp   |

# LÄGENHET 1B:1104, 1B:1204, 1B:1304

**STORLEK** 4 rok, ca 89 kvm  
**PLACERING** Plan 2, 3, 4, trapphus 1B

- Välplanerad fyra med ljusinsläpp från två håll
- Barkök med öppen planlösning mot vardagsrum
- Helkaklat wc/dusch med tvättmaskin och torktumlare
- Separat wc
- Stor delvis indragen balkong i söder



Hus 1, fasad mot gård

Hus 2, fasad mot gård

Angivna ytor avser ungefärliga ytor avrundade till närmaste heltal i kvadratmeter. Rätt till eventuella ändringar förbehålles.

|      |                     |       |  |
|------|---------------------|-------|--|
| KPH  | Kapphylla           | MU    | Microvågsugn   |
| G    | Garderob            | KM    | Kombimaskin  |
| ST   | Städ                | TM/TT | Tvättmaskin/torktumlare. Tvättmaskin placeras till vänster om torktumlare. |
| K    | Kylskåp             | TP    | Tvättpelare  |
| F    | Frys                | H     | Högsåp   |
| K/F  | Kombinerad kyl/frys | L     | Linneskåp  |
| DM   | Diskmaskin          | KLK   | Klädkammare  |
| U/MU | Ugn/micro           | MC    | Mediacentral   |
| Spis |                     | FS    | Fördelarskåp   |

# LÄGENHET 1B:1401, 2B:1401

**STORLEK** 4 rok, ca 117 kvm  
**PLACERING** Plan 5, vindsplan, trapphus 1B och 2B

- Stor fyra på vindsplan
- Två helkaklade wc/dusch
- Separat tvätt i anslutning till entré
- Kök med köksö och vardagsrum i öppen planlösning
- Master bedroom med egen klädkammare
- Balkong med utgång ifrån vardagsrum och master bedroom
- Terrass med orangeri med utgång ifrån kök
- Rumshöjd 2,70 m.

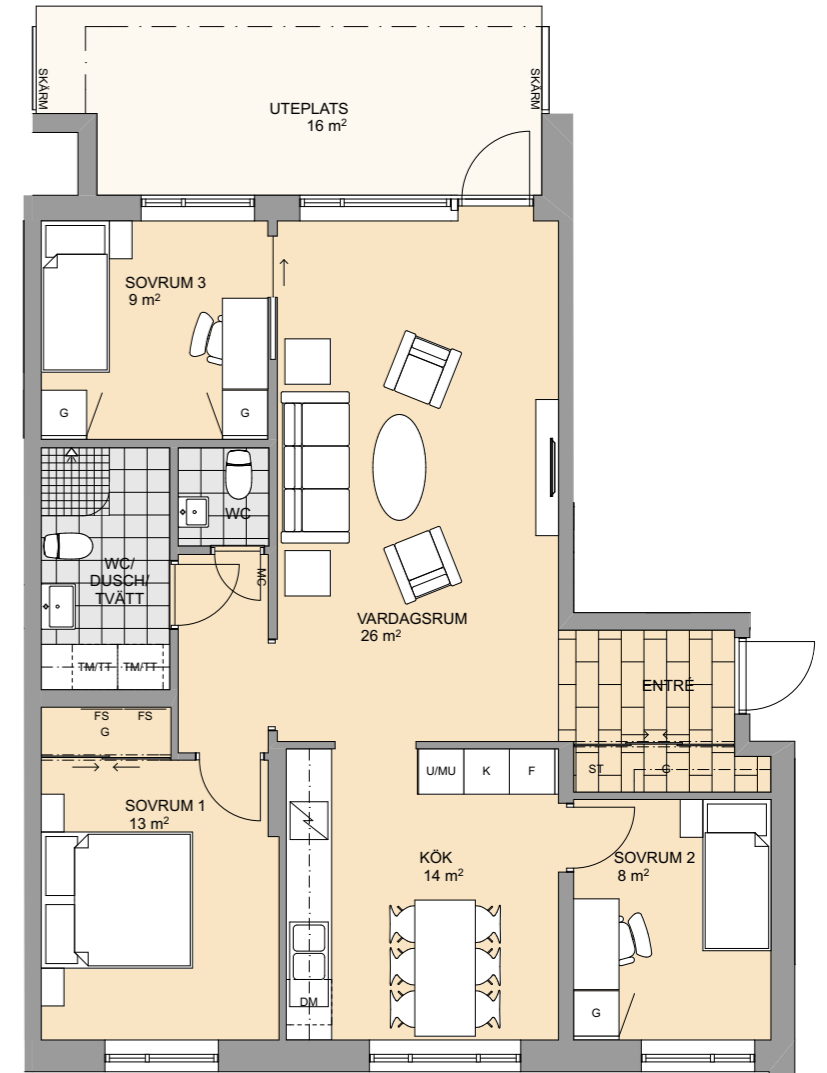


0 1 2 5m  
 skala 1:100

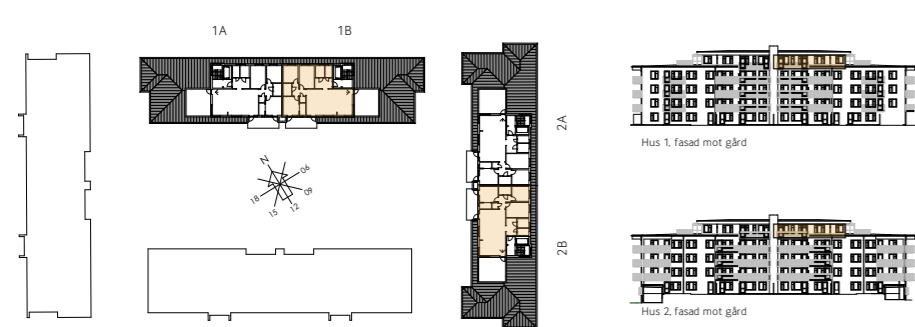
# LÄGENHET 2A:1001

**STORLEK** 4 rok, ca 89 kvm  
**PLACERING** Plan 1, trapphus 2A

- Välplanerad fyra med ljusinsläpp från två håll
- Helkaklat wc/dusch med tvättmaskin och torktumlare
- Separat wc
- Uteplats i väster med utgång från vardagsrum



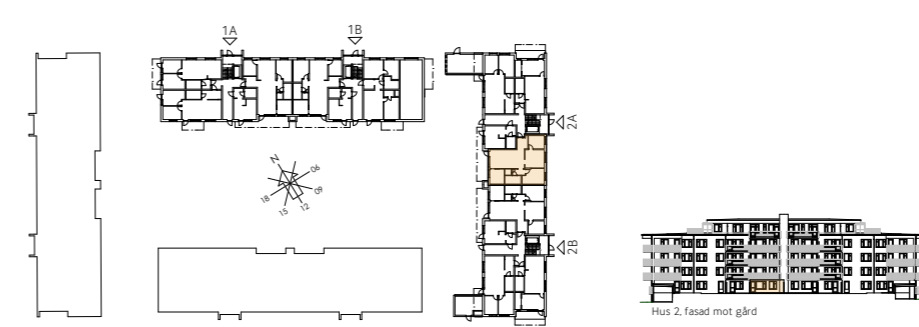
0 1 2 5m  
 skala 1:100



Angivna ytor avser ungefärliga ytor avrundade till närmaste heltal i kvadratmeter. Rätt till eventuella ändringar förbehålles.

|                                  |   |
|----------------------------------|---|
| <b>[KPH]</b> Kapphylla           | <b>MU</b> Microvågsugn  |
| <b>[G]</b> Garderob              | <b>KM</b> Kombimaskin   |
| <b>[ST]</b> Städ                 | <b>TM/TT</b> Tvättmaskin/torktumlare. Tvättmaskin placeras till vänster om torktumlare. |
| <b>[K]</b> Kylskåp               | <b>TP</b> Tvättpelare   |
| <b>[F]</b> Frys                  | <b>[H]</b> Högsåp   |
| <b>[K/F]</b> Kombinerad kyl/frys | <b>[L]</b> Linneskåp  |
| <b>[DM]</b> Diskmaskin           | <b>KLK</b> Klädkammare  |
| <b>[UMU]</b> Ugn/micro           | <b>MC</b> Mediacentral  |
| <b>[⚡]</b> Spis                  | <b>[FS]</b> Fördelarskåp  |

2017-08-07



Angivna ytor avser ungefärliga ytor avrundade till närmaste heltal i kvadratmeter. Rätt till eventuella ändringar förbehålles.

|                                  |   |
|----------------------------------|---|
| <b>[KPH]</b> Kapphylla           | <b>MU</b> Microvågsugn  |
| <b>[G]</b> Garderob              | <b>KM</b> Kombimaskin   |
| <b>[ST]</b> Städ                 | <b>TM/TT</b> Tvättmaskin/torktumlare. Tvättmaskin placeras till vänster om torktumlare. |
| <b>[K]</b> Kylskåp               | <b>TP</b> Tvättpelare   |
| <b>[F]</b> Frys                  | <b>[H]</b> Högsåp   |
| <b>[K/F]</b> Kombinerad kyl/frys | <b>[L]</b> Linneskåp  |
| <b>[DM]</b> Diskmaskin           | <b>KLK</b> Klädkammare  |
| <b>[UMU]</b> Ugn/micro           | <b>MC</b> Mediacentral  |
| <b>[⚡]</b> Spis                  | <b>[FS]</b> Fördelarskåp  |

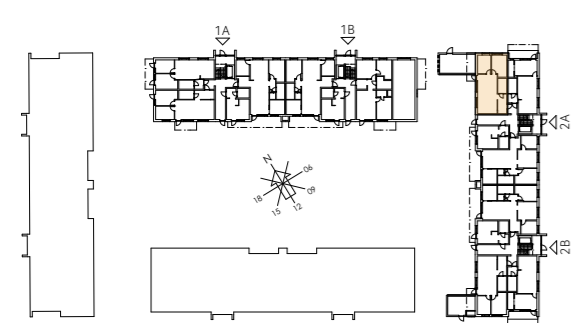
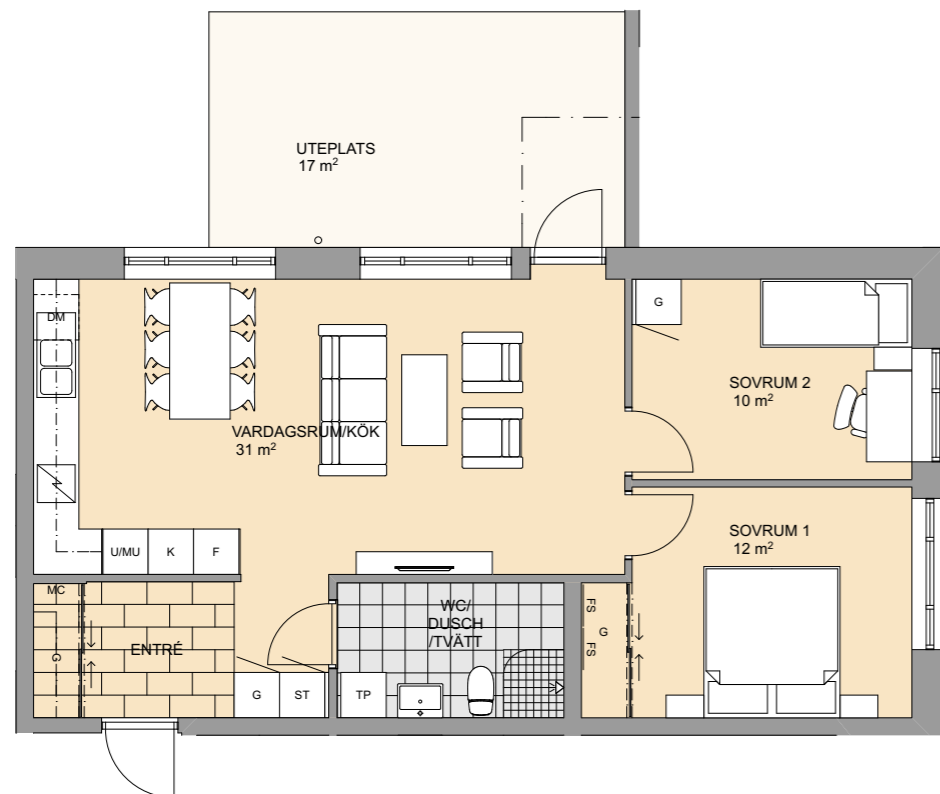
— · — Streckprickad linje på uteplats anger utbredning av balkong på planet ovanför.

2017-08-07

# LÄGENHET 2A:1003

**STORLEK** 3 rok, ca 67 kvm  
**PLACERING** Plan 1, trapphus 2A

- Gavelttrea med fönster i två väderstreck
- Helkaklat wc/dusch med tvättmaskin och torktumlare
- Kök och vardagsrum i öppen planlösning
- Stor uteplats i västerläge



Angivna ytor avser ungefärliga ytor avrundade till närmaste heltal i kvadratmeter. Rätt till eventuella ändringar förbehålles.

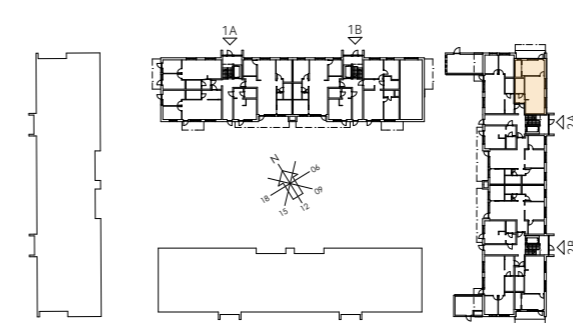
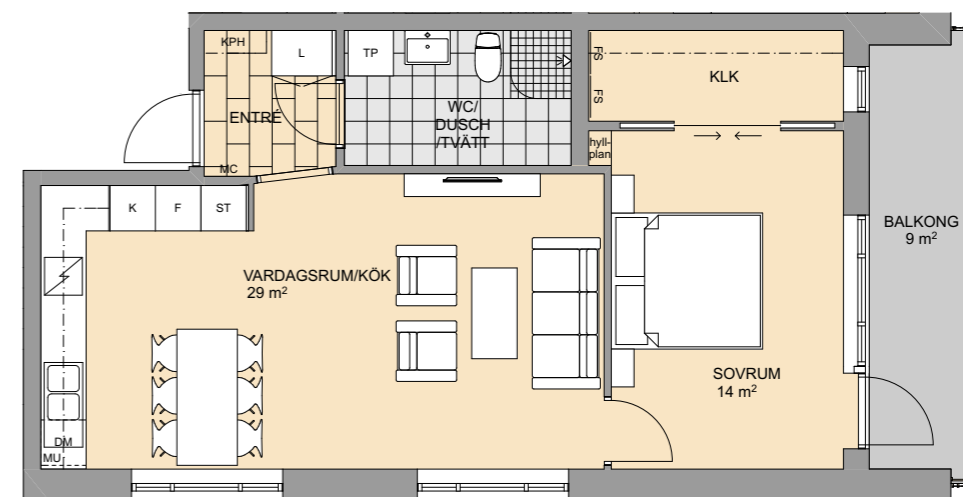
|      |                     |       |  |
|------|---------------------|-------|--|
| KPH  | Kapphylla           | MU    | Microvågsugn   |
| G    | Garderob            | KM    | Kombimaskin  |
| ST   | Städ                | TM/TT | Tvättmaskin/torktumlare. Tvättmaskin placeras till vänster om torktumlare.     |
| K    | Kylskåp             | TP    | Tvättpelare  |
| F    | Frys                | H     | Högsåp   |
| K/F  | Kombinerad kyl/frys | L     | Linnesåp   |
| DM   | Diskmaskin          | KLK   | Klädkammare  |
| U/MU | Ugn/micro           | MC    | Mediacentral   |
| Spis |                     | FS    | Fördelarskåp   |
|      |                     |       | Streckprickad linje på uteplats anger utbredning av balkong på planet ovanför. |

2017-08-07

# LÄGENHET 2A:1004

**STORLEK** 2 rok, ca 57 kvm  
**PLACERING** Plan 1, trapphus 2A

- Gaveltvåa med fönster i två väderstreck
- Helkaklat wc/dusch med tvättmaskin och torktumlare
- Kök och vardagsrum i öppen planlösning
- Sovrum med stor klädkammare
- Indragen balkong, delvis inglasad



Angivna ytor avser ungefärliga ytor avrundade till närmaste heltal i kvadratmeter. Rätt till eventuella ändringar förbehålles.

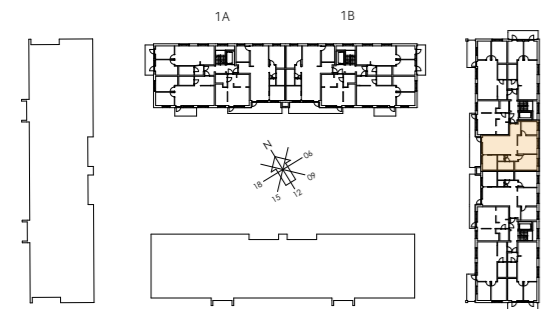
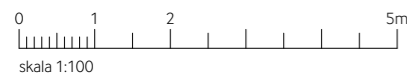
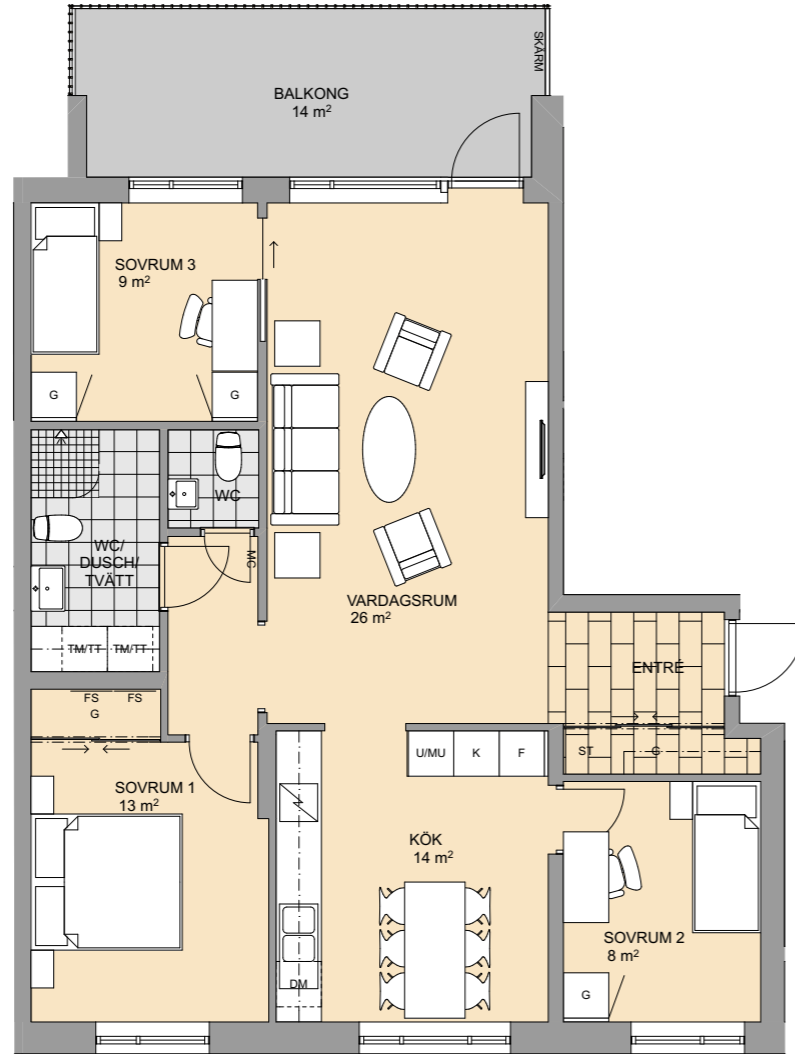
|      |                     |       |  |
|------|---------------------|-------|--|
| KPH  | Kapphylla           | MU    | Microvågsugn   |
| G    | Garderob            | KM    | Kombimaskin  |
| ST   | Städ                | TM/TT | Tvättmaskin/torktumlare. Tvättmaskin placeras till vänster om torktumlare.     |
| K    | Kylskåp             | TP    | Tvättpelare  |
| F    | Frys                | H     | Högsåp   |
| K/F  | Kombinerad kyl/frys | L     | Linnesåp   |
| DM   | Diskmaskin          | KLK   | Klädkammare  |
| U/MU | Ugn/micro           | MC    | Mediacentral   |
| Spis |                     | FS    | Fördelarskåp   |
|      |                     |       | Streckprickad linje på uteplats anger utbredning av balkong på planet ovanför. |

2017-08-07

# LÄGENHET 2A:1101, 2A:1201, 2A:1301

**STORLEK** 4 rok, ca 89 kvm  
**PLACERING** Plan 2, 3, 4, trapphus 2A

- Välplanerad fyra med ljusinsläpp från två håll
- Helkaklat wc/dusch med tvättmaskin och torktumlare
- Separat wc
- Stor delvis indragen balkong i väster



Hus 2, fasad mot gård

Angivna ytor avser ungefärliga ytor avrundade till närmaste heltal i kvadratmeter. Rätt till eventuella ändringar förbehålles.

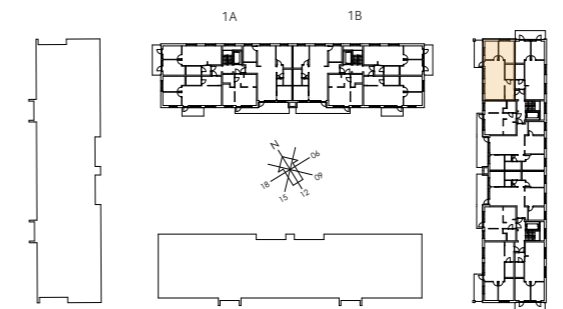
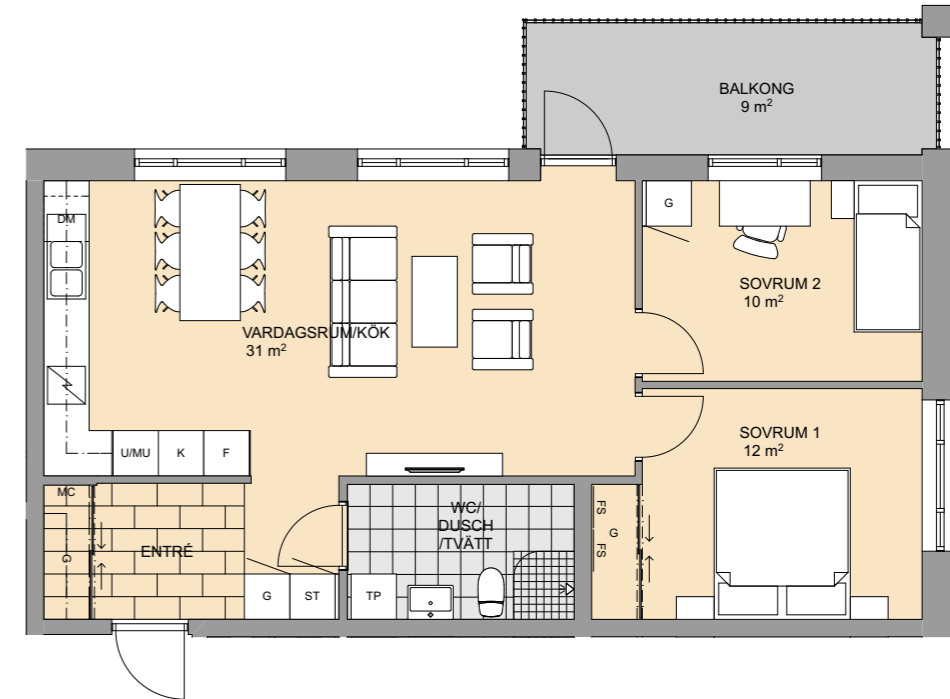
2017-08-07

|                     |  |
|---------------------|--|
| Kapphylla           | Microvågsugn   |
| Garderob            | Kombimaskin  |
| Städ                | Tvättmaskin/torktumlare. Tvättmaskin placeras till vänster om torktumlare. |
| Kylskåp             | Tvättpelare  |
| Frys                | Högsåp   |
| Kombinerad kyl/frys | Linneskåp  |
| Diskmaskin          | Klädkammare  |
| Ugn/micro           | Mediacentral   |
| Spis                | Fördelarskåp   |

# LÄGENHET 2A:1103, 2A:1203, 2A:1303

**STORLEK** 3 rok, ca 67 kvm  
**PLACERING** Plan 2, 3, 4, trapphus 2A

- Gavelttrea med fönster i två väderstreck
- Helkaklat wc/dusch med tvättmaskin och torktumlare
- Kök och vardagsrum i öppen planlösning
- Stor balkong i väster



Hus 2, fasad mot gård

Angivna ytor avser ungefärliga ytor avrundade till närmaste heltal i kvadratmeter. Rätt till eventuella ändringar förbehålles.

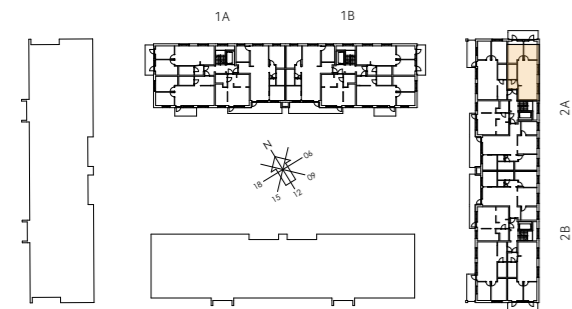
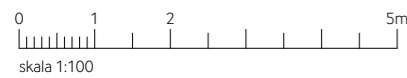
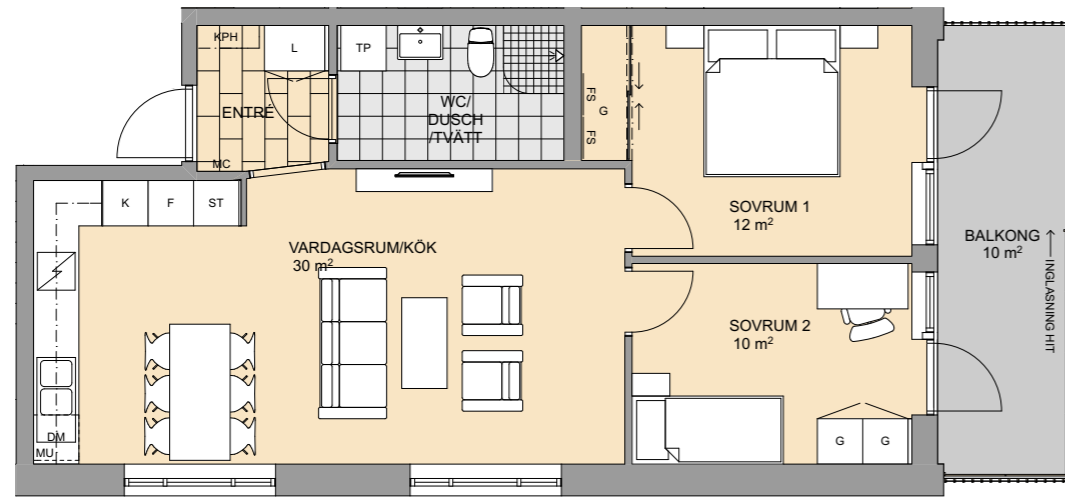
2017-08-07

|                     |  |
|---------------------|--|
| Kapphylla           | Microvågsugn   |
| Garderob            | Kombimaskin  |
| Städ                | Tvättmaskin/torktumlare. Tvättmaskin placeras till vänster om torktumlare. |
| Kylskåp             | Tvättpelare  |
| Frys                | Högsåp   |
| Kombinerad kyl/frys | Linneskåp  |
| Diskmaskin          | Klädkammare  |
| Ugn/micro           | Mediacentral   |
| Spis                | Fördelarskåp   |

# LÄGENHET 2A:1104, 2A:1204, 2A:1304

**STORLEK** 3 rok, ca 63 kvm  
**PLACERING** Plan 2, 3, 4, trapphus 2A

- Gavelttrea med fönster i två väderstreck
- Helkaklat wc/dusch med tvättmaskin och torktumlare
- Kök och vardagsrum i öppen planlösning
- Delvis inglasad balkong



Angivna ytor avser ungefärliga ytor avrundade till närmaste heltal i kvadratmeter. Rätt till eventuella ändringar förbehålles.

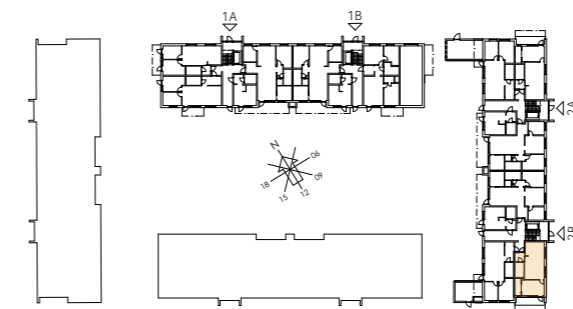
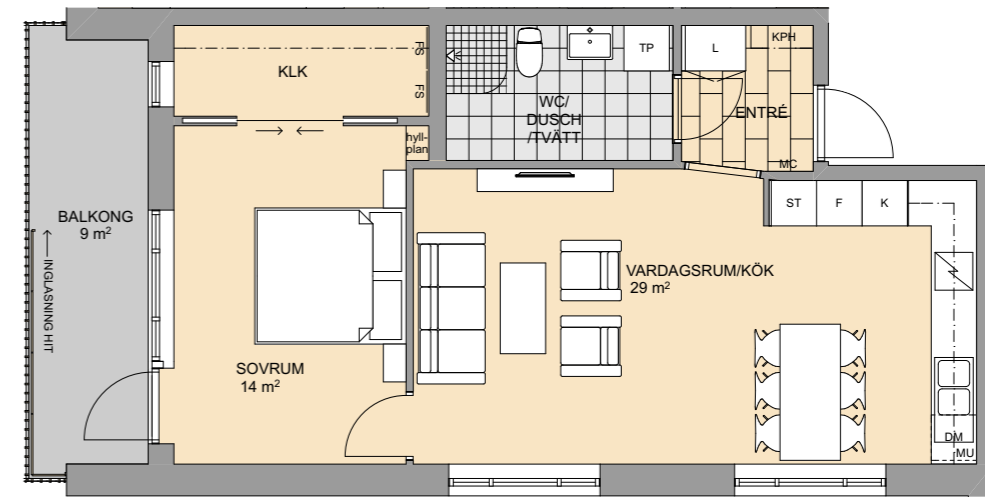
|                                |   |
|--------------------------------|---|
| <b>KPH</b> Kapphylla           | <b>MU</b> Microvågsugn  |
| <b>G</b> Garderob              | <b>KM</b> Kombimaskin   |
| <b>ST</b> Städ                 | <b>TM/TT</b> Tvättmaskin/torktumlare. Tvättmaskin placeras till vänster om torktumlare. |
| <b>K</b> Kylskåp               | <b>TP</b> Tvättpelare   |
| <b>F</b> Frys                  | <b>H</b> Högsåp   |
| <b>K/F</b> Kombinerad kyl/frys | <b>L</b> Linneskåp  |
| <b>DM</b> Diskmaskin           | <b>KLK</b> Klädskåp   |
| <b>UMU</b> Ugn/micro           | <b>MC</b> Mediacentral  |
| <b>Spis</b>                    | <b>FS</b> Fördelarskåp  |

2017-08-07

# LÄGENHET 2B:1001

**STORLEK** 2 rok, ca 57 kvm  
**PLACERING** Plan 1, trapphus 2B

- Gaveltvåa med fönster i två väderstreck
- Helkaklat wc/dusch med tvättmaskin och torktumlare
- Kök och vardagsrum i öppen planlösning
- Sovrum med stor klädskåp
- Indragen balkong, delvis inglasad



Angivna ytor avser ungefärliga ytor avrundade till närmaste heltal i kvadratmeter. Rätt till eventuella ändringar förbehålles.

|                                |   |
|--------------------------------|---|
| <b>KPH</b> Kapphylla           | <b>MU</b> Microvågsugn  |
| <b>G</b> Garderob              | <b>KM</b> Kombimaskin   |
| <b>ST</b> Städ                 | <b>TM/TT</b> Tvättmaskin/torktumlare. Tvättmaskin placeras till vänster om torktumlare. |
| <b>K</b> Kylskåp               | <b>TP</b> Tvättpelare   |
| <b>F</b> Frys                  | <b>H</b> Högsåp   |
| <b>K/F</b> Kombinerad kyl/frys | <b>L</b> Linneskåp  |
| <b>DM</b> Diskmaskin           | <b>KLK</b> Klädskåp   |
| <b>UMU</b> Ugn/micro           | <b>MC</b> Mediacentral  |
| <b>Spis</b>                    | <b>FS</b> Fördelarskåp  |

— · — Streckprickad linje på uteplats anger utbredning av balkong på planet ovanför.

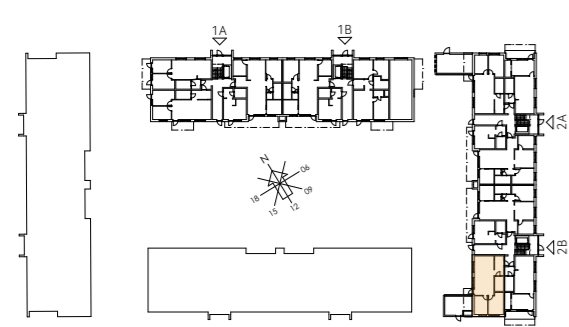
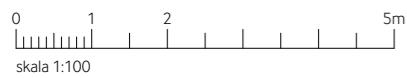
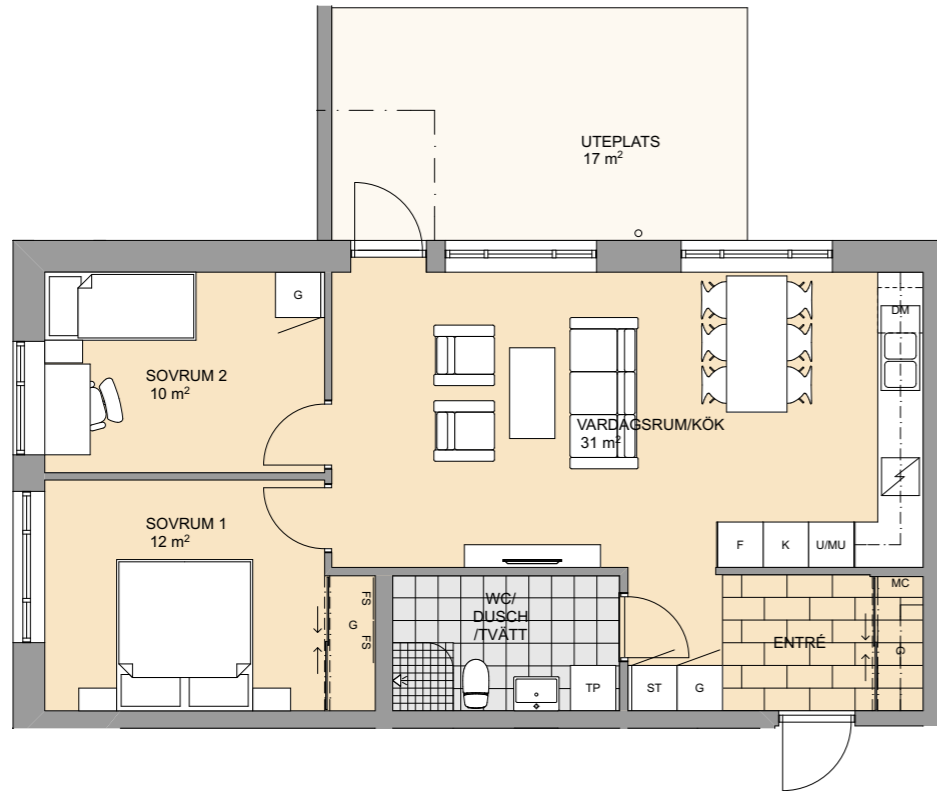
2017-08-07



# LÄGENHET 2B:1002

**STORLEK** 3 rok, ca 67 kvm  
**PLACERING** Plan 1, trapphus 2B

- Gaveltre med fönster i två väderstreck
- Helkaklat wc/dusch med tvättmaskin och torktumlare
- Kök och vardagsrum i öppen planlösning
- Stor uteplats i väster



Angivna ytor avser ungefärliga ytor avrundade till närmaste heltal i kvadratmeter. Rätt till eventuella ändringar förbehålles.

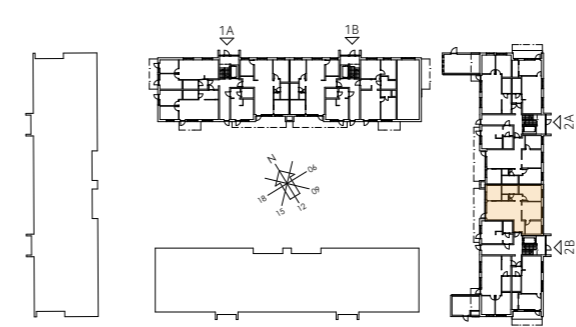
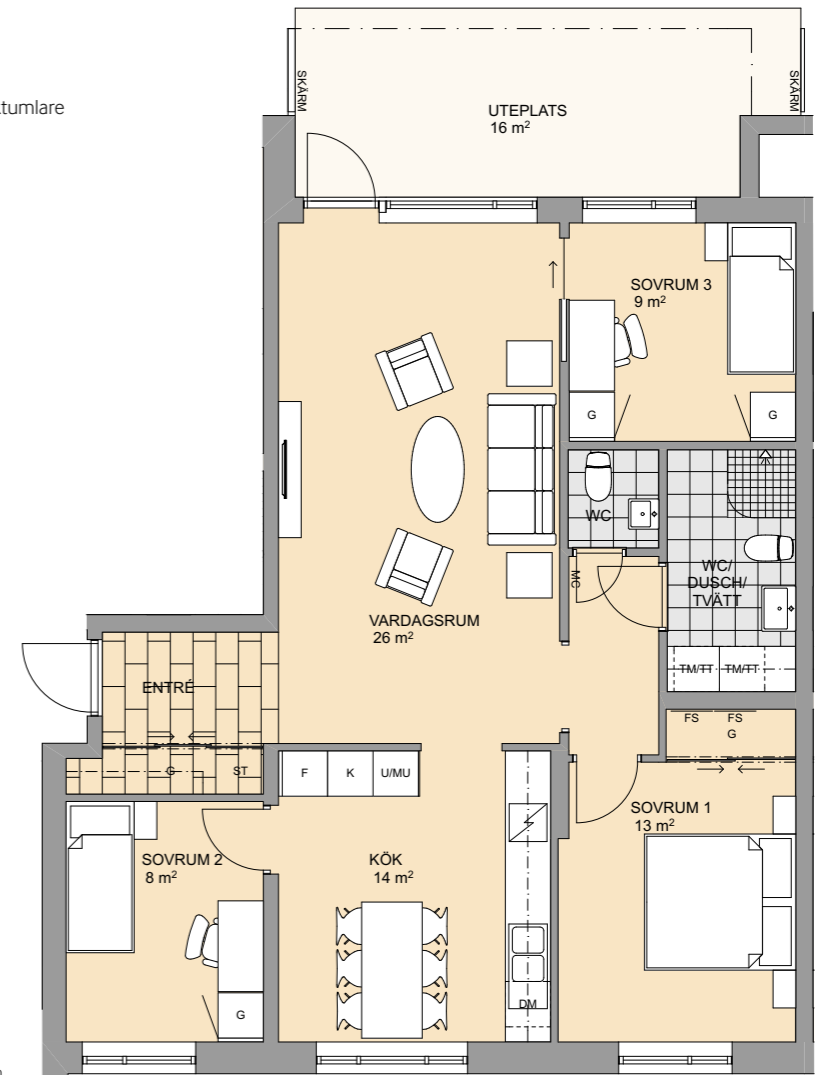
|       |                     |       |  |
|-------|---------------------|-------|--|
| [KPH] | Kapphylla           | MU    | Microvågsugn   |
| G     | Garderob            | KM    | Kombimaskin  |
| ST    | Städ                | TM/TT | Tvättmaskin/torktumlare. Tvättmaskin placeras till vänster om torktumlare.     |
| K     | Kylskåp             | TP    | Tvättpelare  |
| F     | Frys                | H     | Högsåp   |
| K/F   | Kombinerad kyl/frys | L     | Linnesåp   |
| DM    | Diskmaskin          | KLK   | Klädkammare  |
| U/MU  | Ugn/micro           | MC    | Mediacentral   |
| ⚡     | Spis                | FS    | Fördelarskåp   |
| ---   |                     | ---   | Streckprickad linje på uteplats anger utbredning av balkong på planet ovanför. |

2017-08-07

# LÄGENHET 2B:1004

**STORLEK** 4 rok, ca 89 kvm  
**PLACERING** Plan 1, trapphus 2B

- Välplanerad fyra med ljusinsläpp från två håll
- Helkaklat wc/dusch med tvättmaskin och torktumlare
- Separat wc
- Uteplats i västerläge



Angivna ytor avser ungefärliga ytor avrundade till närmaste heltal i kvadratmeter. Rätt till eventuella ändringar förbehålles.

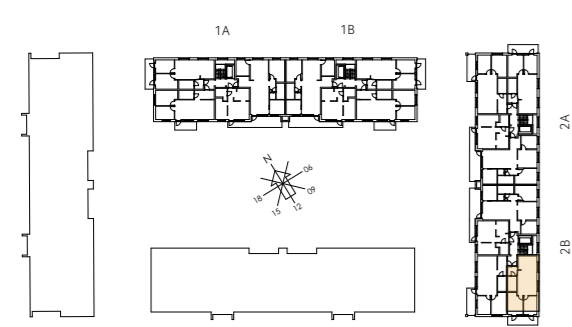
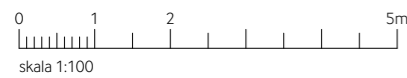
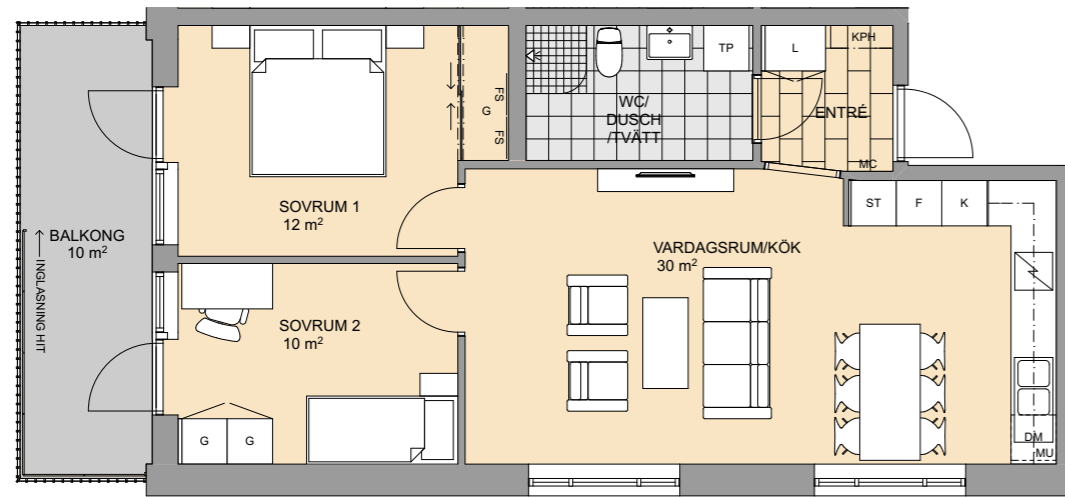
|       |                     |       |  |
|-------|---------------------|-------|--|
| [KPH] | Kapphylla           | MU    | Microvågsugn   |
| G     | Garderob            | KM    | Kombimaskin  |
| ST    | Städ                | TM/TT | Tvättmaskin/torktumlare. Tvättmaskin placeras till vänster om torktumlare.     |
| K     | Kylskåp             | TP    | Tvättpelare  |
| F     | Frys                | H     | Högsåp   |
| K/F   | Kombinerad kyl/frys | L     | Linnesåp   |
| DM    | Diskmaskin          | KLK   | Klädkammare  |
| U/MU  | Ugn/micro           | MC    | Mediacentral   |
| ⚡     | Spis                | FS    | Fördelarskåp   |
| ---   |                     | ---   | Streckprickad linje på uteplats anger utbredning av balkong på planet ovanför. |

2017-08-07

# LÄGENHET 2B:1101, 2B:1201, 2B:1301

**STORLEK** 3 rok, ca 63 kvm  
**PLACERING** Plan 2, 3, 4, trapphus 2B

- Gaveltre med fönster i två väderstreck
- Helkaklat wc/dusch med tvättmaskin och torktumlare
- Kök och vardagsrum i öppen planlösning
- Delvis inglasad balkong



Hus 2, fasad mot gata  
 Angivna ytor avser ungefärliga ytor avrundade till närmaste heltal i kvadratmeter.  
 Rätt till eventuella ändringar förbehålles.

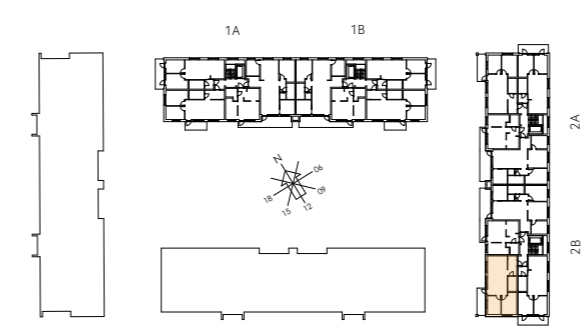
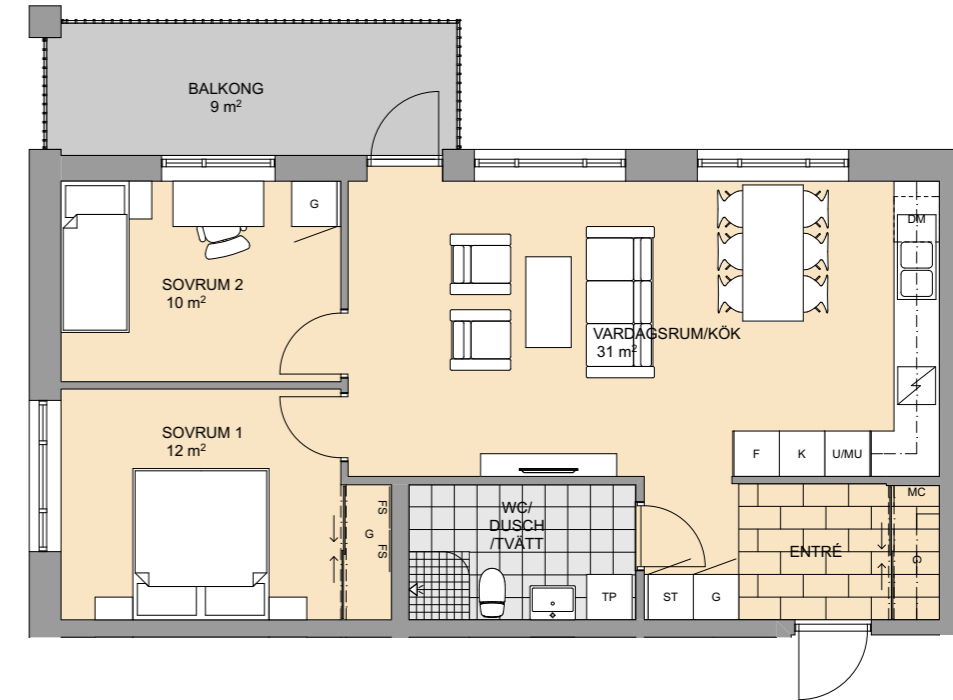
|                     |  |
|---------------------|--|
| Kapphylla           | Microvågsugn   |
| Garderob            | Kombimaskin  |
| Städ                | Tvättmaskin/torktumlare. Tvättmaskin placeras till vänster om torktumlare. |
| Kylskåp             | Tvättpelare  |
| Frys                | Högsåp   |
| Kombinerad kyl/frys | Linneskåp  |
| Diskmaskin          | Klädkammare  |
| Ugn/micro           | Mediacentral   |
| Spis                | Fördelarskåp   |

2017-08-07

# LÄGENHET 2B:1102, 2B:1202, 2B:1302

**STORLEK** 3 rok, ca 67 kvm  
**PLACERING** Plan 2, 3, 4, trapphus 2B

- Gaveltre med fönster i två väderstreck
- Helkaklat wc/dusch med tvättmaskin och torktumlare
- Kök och vardagsrum i öppen planlösning
- Stor balkong i västerläge



Hus 2, fasad mot gård  
 Angivna ytor avser ungefärliga ytor avrundade till närmaste heltal i kvadratmeter.  
 Rätt till eventuella ändringar förbehålles.

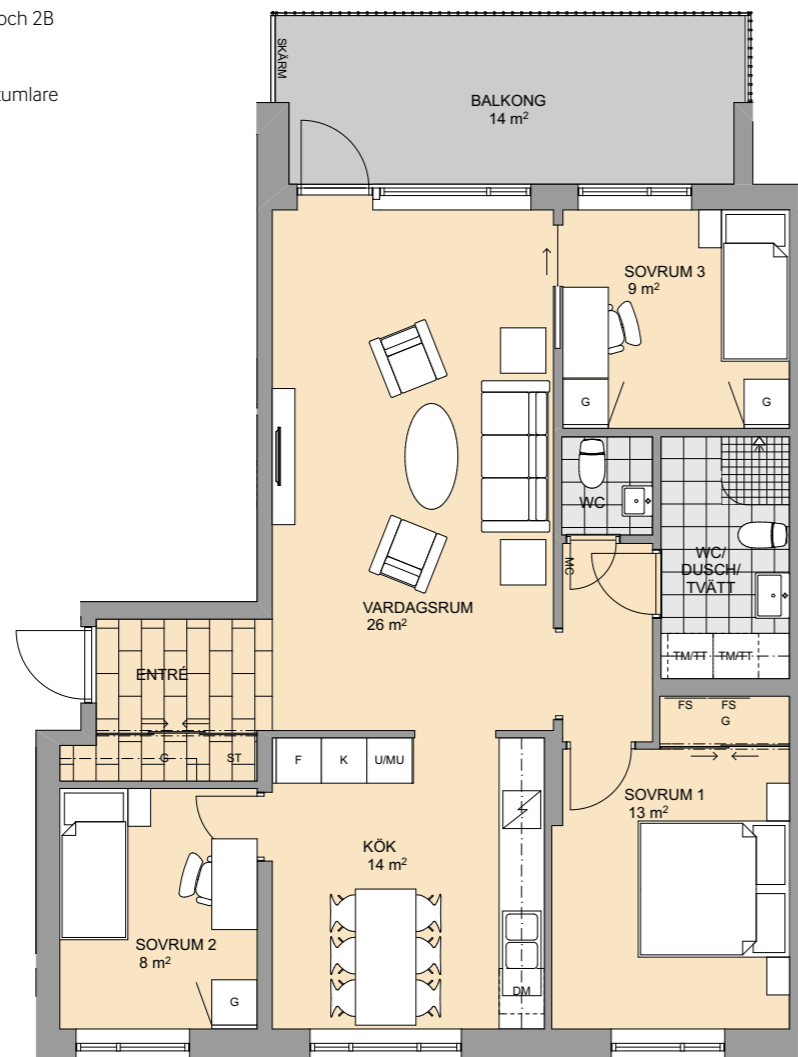
|                     |  |
|---------------------|--|
| Kapphylla           | Microvågsugn   |
| Garderob            | Kombimaskin  |
| Städ                | Tvättmaskin/torktumlare. Tvättmaskin placeras till vänster om torktumlare. |
| Kylskåp             | Tvättpelare  |
| Frys                | Högsåp   |
| Kombinerad kyl/frys | Linneskåp  |
| Diskmaskin          | Klädkammare  |
| Ugn/micro           | Mediacentral   |
| Spis                | Fördelarskåp   |

2017-08-07

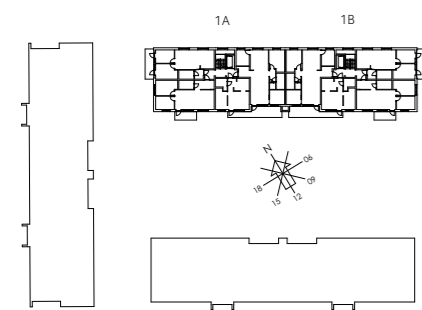
# LÄGENHET 2B:1104, 2B:1204, 2B:1304

**STORLEK** 4 rok, ca 89 kvm  
**PLACERING** Plan 2, 3, 4, trapphus 1B och 2B

- Välplanerad fyra med ljusinsläpp från två håll
- Helkaklat wc/dusch med tvättmaskin och torktumlare
- Separat wc
- Stor delvis indragen balkong i väster



0 1 2 5m  
 skala 1:100



Hus 2, fasad mot gård  
 Angivna ytor avser ungefärliga ytor avrundade till närmaste heltal i kvadratmeter.  
 Rätt till eventuella ändringar förbehålles.

|      |                     |       |   |
|------|---------------------|-------|---|
| KPH  | Kapphylla           | MU    | Microvågsugn  |
| G    | Garderob            | KM    | Kombimaskin   |
| ST   | Städ                | TM/TT | Tvättmaskin/torktumlare.<br>Tvättmaskin placeras till vänster om torktumlare. |
| K    | Kylskåp             | TP    | Tvättpelare   |
| F    | Frys                | H     | Högsåp  |
| K/F  | Kombinerad kyl/frys | L     | Linnesåp  |
| DM   | Diskmaskin          | KLK   | Klädkammare   |
| U/MU | Ugn/micro           | MC    | Mediacentral  |
| Spis |                     | FS    | Fördelarsåp   |

A woman with long brown hair, wearing a dark blue blazer, is smiling warmly at a man in a light-colored shirt. They are in a meeting, with another woman's back visible in the foreground. The woman is holding a white coffee cup. The background is bright and slightly blurred, suggesting an office or meeting room setting.

# TRYGGHET I ALLA STEG

När du köper en bostad av oss kan du känna dig trygg. Vi finns med hela vägen fram till du får sätta nyckeln i dörren till ditt nya hem.

Kärnhem samarbetar med en mäklare på orten som svarar på dina frågor kring köp av våra bostäder. Är du nyfiken på att veta mer om våra designval kan du kontakta din kundansvariga i projektet. Vill du ha en personlig boendekostnadskalkyl så rekommenderar vi dig att prata med din bank.

Så snart du bestämt dig för en bostad skrivs ett bokningsavtal. I samband med detta erlägger du en första handpenning på 25 000 kr som är en del av insatsen.

I samband med byggstartsbeslut skrivs sedan förhands- eller upplåtelseavtal mellan dig och bostadsrättsföreningen. Du behöver då ett lånelöfte från din bank. Samtidigt erlägger du en andra handpenning på 100 000 kr som också är en del av insatsen. Resterande belopp av insatsen betalas i samband med tillträdet.

Hos Kärnhem får du hög standard på material och inredning. Du köper din bostad i designlinje Classic Plus enligt rumsbeskrivningen. Du har möjlighet att skapa en personlig prägel på din bostad och när byggnationen startat arrangerar Kärnhem en designkväll där vi går igenom de olika designalternativen. Därefter gör du dina personliga val samt faktureras 10% av kostnaden för dessa designval, resterande belopp vid tillträde.

Under byggnationen kommer vi även att arrangera ett inflyttningsmöte där du får all praktisk information. Slutgiltigt besked om exakt inflyttningsdag meddelas skriftligen senast fyra månader i förväg.

VÄLKOMMEN TILL KÄRNHEM!

# RUMSBESKRIVNING CLASSIC PLUS

| GENERELLT              |  |
|------------------------|--|
| Golv                   | Eklamellgolv, 14 mm  |
| Golv i entré           | Klinker, Habitat 20x20 cm  |
| Väggar                 | Vita målade  |
| Innertak               | Vita   |
| Förvaring entré        | Hatthylla i aluminium. Enligt planlösning.   |
| Golvlist och dörrfoder | Släta vita   |
| Innerdörrar            | Tunga, släta, vita   |
| Trösklar               | Ek   |
| Fönsterbänkar          | Kalksten   |
| Skjutdörrspartier      | Elfa, släta vita dörrar. Bärlist, hängskenor, en klädstång + en trådhylla. Enligt planlösning.                                     |
| Garderober             | HTH Släta vita luckor, handtag Pureline. Ett hyllplan + en klädstång. Enligt planlösning.  |
| Linneskåp              | HTH slät vit lucka,handtag Pureline. Trådbackar och hyllplan. Enligt planlösning.  |
| Städskåp               | HTH Slät vit lucka, handtag Pureline. Medicinskåp, dammsugarslanghållare och hyllplan. Vid städskåp i skjutdörrsparti utgår lucka. |
| Rumshöjd               | ca 2,5 meter om ej annat anges på planlösning.   |

| KÖK        |  |
|------------|--|
| Inredning  | HTH-kök. Mjukstängande lådor och källsortering.  |
| Bänkskiva  | Laminat, Brazil svart, 30 mm, underlimmad diskho med avställningsyta.  |
| Stänkskydd | Kakel, 15x15 cm, vitt  |
| Lucka      | Dekor, vit slät  |
| Handtag    | Pureline, rostfritt, 160 mm  |
| Belysning  | Spotlights under väggskåp i baldakin. Infällda dimbara vita LED-spotlights i tak.  |
| Vitvaror   | Siemens vita vitvaror med pyrolytisk inbyggnadsugn, inbyggnadshäll, inbyggd mikrovågsugn, kyl, frys alternativt kyl/frys och diskmaskin samt köksfläkt i silver. Enligt planlösning. |

| WC/DUSCH/TVÄTT (EJ I ALLA LÄGENHETER) |  |
|---------------------------------------|--|
| Inredning                             | Svedbergs inredning med handfat, kommod, spegelskåp med belysning, duschvägg samt IFÖ wc-stol. HTH:s inredning med vita väggskåp, handtag Pureline och vit laminatbänkskiva. |
| Golv                                  | Klinker, Habitat, 20x20 cm, fall i dusch 10x10 cm.   |
| Väggar                                | Kakel, 25x40 cm, vitt matt.  |
| Belysning                             | Infällda dimbara vita LED-spotlights i tak.  |
| Vitvaror                              | Siemens tvättmaskin och värmepumpstumlare, alternativt kombimaskin. Enligt planlösning.  |

| WC/D (EJ I ALLA LÄGENHETER) |   |
|-----------------------------|---|
| Inredning                   | Svedbergs inredning med handfat, kommod, spegelskåp med belysning, duschvägg se ritning samt IFÖ WC-stol. |
| Golv                        | Klinker, Habitat, 20x20 cm, fall i dusch 10x10 cm.  |
| Väggar                      | Kakel, 25x40 cm, vitt matt  |
| Belysning                   | Infällda dimbara vita LED-spotlights i tak.   |

| WC (EJ I ALLA LÄGENHETER) |   |
|---------------------------|---|
| Inredning                 | Svedbergs inredning med handfat, kommod, spegel med belysning samt IFÖ wc-stol. |
| Golv                      | Klinker, 20x20 cm, svart, golvsockel 10x20 cm                                   |
| Väggar                    | Vitmålad väv  |

| TVÄTT (EJ I ALLA LÄGENHETER) |  |
|------------------------------|--|
| Inredning                    | HTH:s inredning med vita väggskåp, handtag Pureline, underlimmad ho och vit laminatbänkskiva, 30 mm. |
| Golv                         | Klinker, Habitat, 20x20 cm, svart, golvsockel 10x20 cm   |
| Väggar                       | Vitmålad väv   |
| Vitvaror                     | Siemens tvättmaskin och värmepumpstumlare  |

| KLÄDKAMMARE (EJ I ALLA LÄGENHETER) |   |
|------------------------------------|---|
| Inredning från Elfa                | Bärlist, hängskenor, en trådhylla och en klädstång. |

# TEKNISK BESKRIVNING

|  |
|--|
| <b>MARK</b>  |
| <b>Tomtmark</b>  |
| Innergården kommer att bli en gemensamhetsanläggning som utförs med gemensamt växthus, odlingslådor, cykelpaviljonger, lekytor, cykelparkeringar och belysning. Det planteras gräs, buskar och träd. Gångar beläggs med betongplattor, stenmjöl och tegel. |
| Uteplatser mot innergården utförs med trätrall som omgärdas av planteringar, häckar och/eller skärmar/spaljéer. Ut med fasaderna mot gata byggs växtbäddar med planteringar.   |
|  |

#### BYGGNAD Grund

Under huset finns källare och garage med betongbjälklag.

|  |
|--|
| <b>Yttertak</b>  |
| Papptäckning. Sedum på cykelförråd och miljörum. Vissa takytor förses med solceller. |

|  |
|--|
| <b>Ytterväggar</b>                                 |
| Fasadmaterial av tegel, skivtäckning och träpanel. |

|                       |
|-----------------------|
| <b>Mellanbjälklag</b> |
| Betongbjälklag.       |

|  |
|--|
| <b>Fönster</b>   |
| Aluminiumbeklädda träfönster. Ljuddämpande åtgärder så som extra ljudruta kan förekomma. |

|  |
|--|
| <b>Balkonger</b>   |
| Räcke av stående profiler i metall. Golv av betong. Vissa balkonger är delvis avskärmade med glas som ljuddämpande åtgärd. |

|   |
|---|
| <b>Takterrasser</b>   |
| Räcke av stående profiler i metall. Golv belagt med trätrall. |

|  |
|--|
| <b>LÄGENHET</b>                                      |
| <b>Dörrar</b>  |
| Täckmålade säkerhetsdörrar till respektive lägenhet. |

|  |
|--|
| <b>Innerväggar</b>   |
| Stomme av träreglar alt stålreglar med gipsskivor. Mineralull för ljudisolering. Bärande väggar av betong. |

|  |
|--|
| <b>Rumshöjd</b>                            |
| Ca 2,5 m där ej annat anges i planlösning. |

|  |
|--|
| <b>ALLMÄNNA YTOR</b>   |
| <b>Entrépartier</b>  |
| Huvudentrépartier utförs som glasad ekdörr och glasade sidopartier. Övriga entrédörrar utförs som aluminiumdörrar. |

|  |
|--|
| <b>Trygghet/låssystem</b>  |
| Huvudentréer och entréer från gården öppnas med passersystem samt möjlighet att öppna inifrån lägenheten. Övriga entréer öppnas endast med passersystem. |

|  |
|--|
| <b>Trapphus</b>  |
| Granitkeramik på golv och trappa med räcke i smide och handledare av ek. Postfack vid entré samt tidningshållare vid respektive lägenhetsdörr. |

|   |
|---|
| <b>Hissar</b>   |
| En hiss i vardera trapphus. Hissar utförs med handledare, spegel, belysning och fällbar sits. |

|   |
|---|
| <b>Lägenhetsförråd</b>  |
| Ett förråd till respektive lägenhet. Väggar och dörrar i förråd av nät. |

|  |
|--|
| <b>Garage</b>  |
| Garageport av typ takskjutsport med elektronisk styrning. Betonggolv med målade linjer för markering av parkeringsplatser. |

|  |
|--|
| <b>Sophantering</b>                                  |
| Sophantering och källsortering i särskilda miljörum. |

|                                       |
|---------------------------------------|
| <b>Gemensamhetslokal</b>              |
| I källaren finns gemensam tvättstuga. |

|   |
|---|
| <b>INSTALLATIONER</b>   |
| Synliga luckor för VS-installationer, el- och multimediacentral etc kommer att finnas i lägenheten. |

|  |
|--|
| <b>VS-installationer</b>   |
| Fjärrvärme med vattenburna radiatorer. Varje lägenhet har separat mätning av kall- och varmvatten. |

|   |
|---|
| <b>Ventilation</b>  |
| Mekanisk till- och frånluft med värmeåtervinning. Köksfläkt med separat IM-kanal. |

|   |
|---|
| <b>Elinstallationer</b>                                       |
| Individuell mätning av el för hushållsström i varje lägenhet. |

|   |
|---|
| Förutom eluttag för belysning ingår belysningsarmaturer utvändigt på uteplats, balkong och takterrass samt bänkbelysning i kök, spegelljus i WC/dusch/tvätt, WC/dusch och WC, takarmaturer i klädkammare och våtutrymmen. |
|---|

|  |
|--|
| <b>TV, data och tele</b>   |
| Förberett i lägenheten med multimediacentral och spridningsnät. Avgiften för installation och anslutning av fiber ingår. Mediauttag finns i kök, vardagsrum och sovrum. Tjänsteleverans med Triple play beställs kollektivt och betalas separat av varje bostadsrättshavare. |

# VI BYGGER FÖR FRAMTIDEN

Kärnhem har sedan företaget grundades 2003 arbetat med att bygga resurs- och energieffektiva hus. Byggnation förbrukar stora mängder av jordens resurser, vilket motiverar oss att ta ansvar och hitta hållbara lösningar för att göra ett så litet avtryck på miljön som möjligt. Våra bostäder ska vara ekologiskt och socialt hållbara idag och i framtiden.

## HÅLLBART BYGGANDE

Vi bygger huvudsakligen grupphus i trä, vilket i sig kräver väldigt lite energi. Vi väljer också långsiktigt hållbara och beständiga fasadmaterial i alla projekt. Våra bostäder ska inte innehålla några material som är farliga för dig, oss eller miljön.

Vår utgångspunkt är att skapa attraktiva bostäder som ger dig som kund en god driftekonomi och låg energianvändning, samtidigt som vi minimerar byggnadens miljöpåverkan. Vi föreskriver lokalt producerad och förnyelsebar energi. Merparten av våra bostäder ansluts till fjärrvärmesystemet och i allt fler projekt installeras solcellspaneler för elproduktion. Komforten i våra bostäder tillgodoses bland annat genom hög isoleringsnivå och behovsstyrd ventilation via FTX-system med värmeåtervinning. Alla våra flerbostadshus ska certifieras enligt Miljöbyggnad, som lägst nivå silver. Vad det innebär kan du läsa om på [sgbc.se](http://sgbc.se).

## KLIMATSMART VARDAG

För oss är det inte bara viktigt att tänka nytt och utveckla nya koncept och arbetssätt som bidrar till ett mer hållbart samhälle. Vi vill också att du som ska bo i någon av våra bostäder ska känna att du har gjort ett bra val. Det ska vara enkelt att både trivas och leva hållbart i våra kvarter.

Vår strävan är att du upplever gemenskap och trygghet i din bostadsrättsförening. Därför lägger vi extra fokus på utformningen av våra kvarter och utemiljöer. På gemensamma uteplatser och gårdar skapas förutsättningar för odling och social samvaro, gärna över generationsgränser. Vi är också noga med att informera om hur du kan leva mer hållbart och uppmuntrar till klimatsmarta val i vardagen.

I vår affärsfilosofi ligger att skapa prisvärda bostäder. Med detta når vi många människor och olika familjekonstellationer, med olika behov och förutsättningar. Alla ska ha råd att leva, inte bara att bo.



# ATT BO I BOSTADSRÄTT

Innan du flyttar in i din nya bostadsrätt är det en god idé att sätta sig in i vad som gäller i just din förening. Vi stöttar er och hjälper föreningen att komma igång.

Att bo i bostadsrätt innebär att du, tillsammans med övriga medlemmar i bostadsrättsföreningen, äger och förvaltar bostäderna och andra gemensamma delar som ingår i föreningens fastighet. Du som bor i en bostadsrätt betalar en insats för att få flytta in i din nya bostad. Du betalar även en årsavgift som ska täcka din bostads andel av föreningens kostnader, såsom räntor och amorteringar på föreningens gemensamma lån, men även drift- och underhållskostnader. När du köpt en bostadsrätt är du också delägare i föreningens gemensamma tillgångar. Du och dina grannar bestämmer över era bostäder genom styrelsen ni väljer vid den årliga föreningsstämman.

## **GARANTITID**

2 års garanti på material och 5 års garanti för utfört arbete.

## **FÄRDIGSTÄLLANDEFÖRSÄKRING**

Som säkerhet för projektets färdigställande lämnas borgen från Kärnhems moderbolag alternativt en färdigställandeförsäkring. Skyddet täcker merkostnader som kan uppstå om entreprenören inte kan färdigställa sitt arbete på grund av konkurs.

## **KÄRNHEMS ANSVAR FÖR OSÅLDA BOSTADSRÄTTER**

Efter färdigställandet svarar Kärnhem för de kostnader som rör bostadsrättslägenheter som eventuellt inte har sålts. Är de efter sex månader fortfarande osålda köper Kärnhem bostadsrätterna ifråga och svarar därigenom, som bostadsrättsinnehavare även fortsättningsvis för lägenhetens avgifter.



#### **BRA ATT VETA**

Informationen i denna broschyr gäller vid dess tryck 170919 och är framtagen i ett tidigt skede i projektet. Kärnhem förbehåller sig därför rätten till ändringar i teknisk beskrivning samt rumsbeskrivning, mindre justeringar i planlösningar, placering av teknikutrymmen etc på grund av orsaker som framkommer under projektering. Möjligheten att påverka planlösning är begränsad till de alternativ som visas i denna broschyr.

#### **MATERIAL OCH BILDER**

Bilderna vi visar i broschyren är digitalt framtagna bilder vilket gör att avvikelser kan förekomma vad gäller färger, utformning och inredning. Tänk på att färger upplevs olika vid tryck och verklighet. Din kundansvariga eller den anvisade mäklaren har färgprover om du vill veta vilka färger som avses. Vi förbehåller oss rätten att ändra material och inredning samt leverantör av material och inredning i de fall en produkt utgår eller om en leverantör inte uppfyller våra kvalitetskrav. Kund meddelas vid synliga förändringar.



