

# *Flyttklara hus i Tahe.*

I lugna och natursköna Tahe planerar vi för ett nytt bostadsområde med både tomter och flyttklara hus.





## *Välkommen till en charmigare vardag.*

**Tahe är ett område med mycket att upptäcka och göra. Oavsett om du föredrar härliga naturupplevelser i skog och mark eller kanske en paddelrunda med familjen så finns båda möjligheterna här – och mycket mer därtill.**

Förutom härliga aktiviteter som kan berika din vardag så finns också det mesta du behöver här för att få vardagen att gå ihop. Du har cykelavstånd till såväl skola som förskola, mataffärer, idrottsplats med mera.

Här kommer vi att erbjuda flyttklara hus och tomter där du tillsammans med oss kan bygga ditt drömhäus. Ett flyttklart häus innebär att huset redan är färdigställt och från början utrustat med hög kvalitet från ledande leverantörer – ett bra alternativ för dig som har bråttom hem.



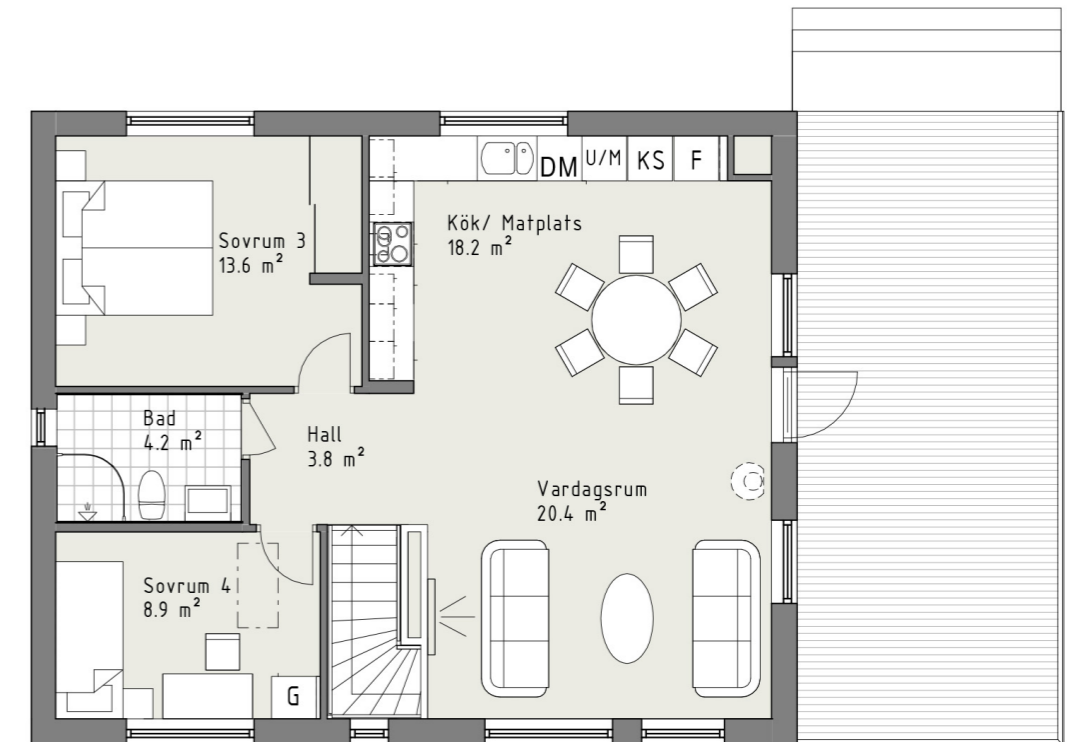


## Smart 149

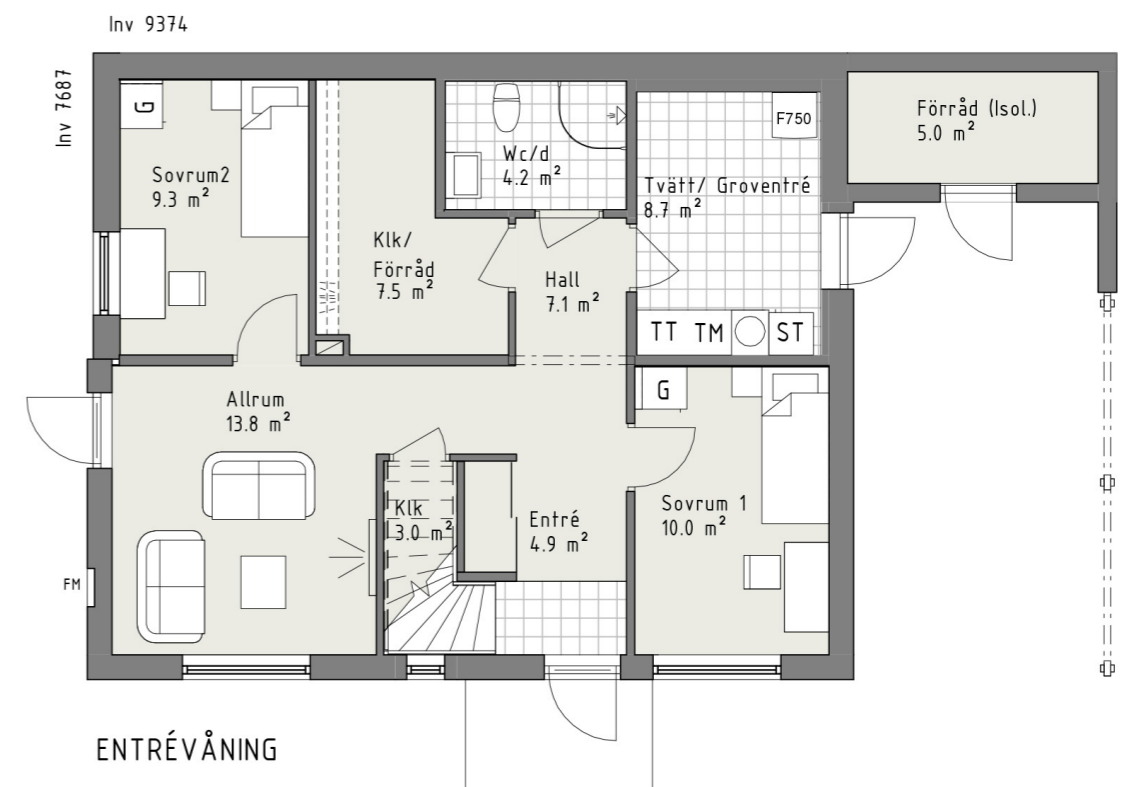
En slutningshus om 149 kvm. Entrén finns på det nedre våningsplanet. Här hittar du två av husets totalt fyra sovrum. Entrévåning är den perfekta ungdomsavdelningen med ett allrum. Här hittar du också en rymlig tvättstuga, klädskåp/förråd och ett badrum. Badrummet är inrett med kakel och klinker, duschhörn och kommod från Vedum

När vi tar trappan upp till det övre våningsplanet så kommer du till husets hjärta. Här är kök och vardagsrum placerade i ett öppet stråk för att ta vara på utsikten. Ljusinsläppet här inne är fantastiskt tack vare fönster i tre olika väderstreck. Från vardagsrummet tar du dig ut på den stora balkongen. Köket kommer från HTH och har en tidlös stil med vitvaror i stilpaket Black Steel. Köksmodellen Stockholm i mockafärg gör att du får ett mysigt kök som tillför värme och hemtrevnad till din heminredning.

På det här våningsplanet hittar du också husets master bedroom som bjuder på gott om förvaring. I denna del av huset finns ytterligare en sovrum och badrum. Badrummet är inrett med kakel och klinker, duschväggar och en kommod från Vedum. Till huset hör även en carport med ett förråd. Huset är inrett i industriell stil.



ÖVERVÅNING





Unique 01L



**INNERTAK**  
Gipsplank

# Interiört

## RUMSBESKRIVNING



**GOLV I ENTRÉ (KLINKER)**  
Karlsö ljusgrå 30x30



**SKJUTDÖRRSGARDEROB**  
Elfa Artic Quattro med frostat glas



Vitlaserad trappa i furu med räcke Funk 11



**GARDEROB**  
HTH Slät vit Mono. Med takanslutning. Handtag Shape 9,6.



**GOLV**  
Ek Taranto 3-stav, mattlack vit



Foder Slät

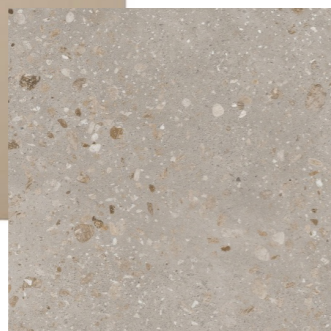


Golvsockel Slät

# Kök



**KÖKSLUCKA**  
Stockholm



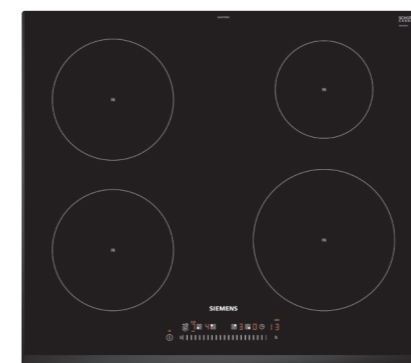
**LAMINATBÄNKSIVA/STÄNKSDD**  
Sandsten 652



**TVÄTTSTÄLLSBLANDARE**  
Oras Vega 1839FG-33



**KÖKSFLÄKT**  
Siemens  
LC67FQP60, vägghängd



Induktionshäll, 60 cm  
EH651FEB1E



Kylskåp, black steel  
KS36VAXEP



Frysskåp, black steel  
No frost GS36NAXFV



**HANDTAG**  
Lounge svart läder 128 mm



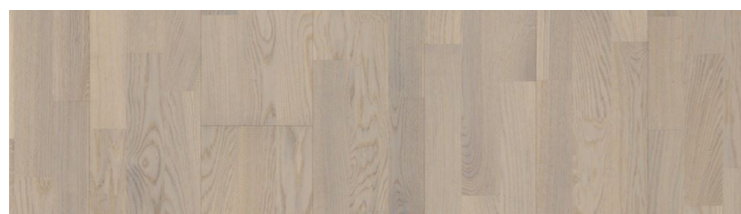
**HANDTAG SKÅP**  
Line 40 mm



Inbyggadsugn, black steel  
HB834GCB1S



Diskmaskin, 60 cm, helintegrerad  
SN63HX33TE (Alternativ 2)



**GOLV**  
Ek Taranto 3-stav, mattlack vit

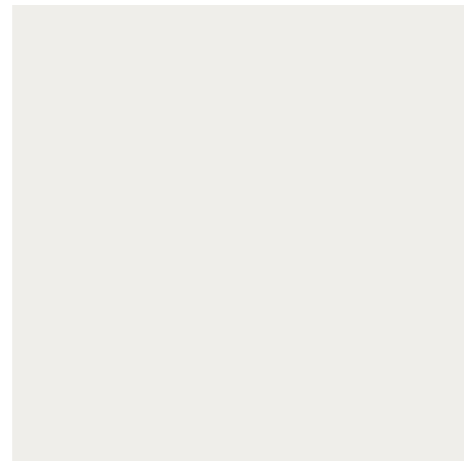


Mikrovågsugn, black steel  
BF834LGB/RGB 1

# WC / Bad



**\*GOLV (KLINKER)**  
Klinker Särö 40x80



**\*YTSKIKT VÄGG (KAKEL)**  
Vitt matt 20x20



**\*GOLV (KLINKER)**  
Fossil Kolmården 30x60

**\*YTSKIKT VÄGG (KAKEL)**  
Fossil Kolmården 30x60



**SPEGEL**  
Antenn 600



**KOMMOD**  
Thea 615 Betonggrå



**TVÄTTSTÄLLSBLANDARE**  
Oras Vega 1810FG-33



**SPEGEL**  
Lidan 600



**KOMMOD**  
Thea 615 Vit



**TAKDUSCHSET**  
Oras Nova Rain Shower 7402-33



**DUSCHVÄGG LINC NIAGARA**  
Bockade dörrar med mattsvart aluminiumram



**HANDTAG**  
Aster

# Twätt / Groventré



**SKÅP**  
Glat grå



**TVÄTTSTÄLLSBLANDARE**

Oras Vega  
1839FG-33



**HANDTAG**  
Base stållook  
Ø 2,5 cm



**FRONTMATAD TVÄTTMASKIN**  
WG44G2ACDN



**GOLV (KLINKER)**  
Karlsö ljusgrå 30x30



**LAMINATBÄNKSIVA**  
Glitter bianco 603



**VÄRMEPUMPSTUMLARE**  
WQ45G2ACDN



*Notera att bilderna är exempelbilder och att avvikelser kan förekomma.*





*Notera att bilderna är exempelbilder och att avvikelser kan förekomma t.ex. är det stilpaketete Black Steel och inte rostfria vitvaror i huset.*



## Prislista

TOMTNUMMER	ADRESS	TOMTAREA	PRIS
16	Pengabergsvägen 50	1308 m <sup>2</sup>	6 475 000 kr
17	Pengabergsvägen 48	1375 m <sup>2</sup>	6 475 000 kr

### PRELIMINÄR INFLYTTNING

Tomt 16: vecka 10 2023

Tomt 17: vecka 14 2023

### INFORMATION GÄLLANDE TOMTEN:

- Tomten är finplanerad med gräsmatta
- Gångar och parkeringsytor är grusade
- Balkong/Carport och gjuten entréplatta färdigställs enligt ritning
- Anslutningsavgifter för VA, el och fiber ingår

# *I Tahe vill vi vara med och skapa en trygg stadsdel!*



**HENRIK HOLM**

*Mäklare, Svensk Fastighetsförmedling*

**Telefon:** 070-612 22 27

**Mail:** [henrik.holm@svenskkfast.se](mailto:henrik.holm@svenskkfast.se)



**PATRIK EKMAN**

*Mäklare, Svensk Fastighetsförmedling*

**Telefon:** 070-812 40 31

**Mail:** [patrik.ekman@svenskkfast.se](mailto:patrik.ekman@svenskkfast.se)



**STEFAN MALM**

*Säljare, Myresjöhus*

**Telefon:** 070-525 65 57

**Mail:** [stefan.malm@myresjohus.se](mailto:stefan.malm@myresjohus.se)