

UPPSALA VATTEN OCH AVFALL AB
 Anmälan om VA-anslutning ska göras till Uppsala Vatten och Avfall AB (www.uppsalavatten.se), tel 018-727 93 00.

Uppsala Vattens del av servisledningarna till tomtgräns måste vara utförd innan fastighetens del av VA-installation påbörjas. Dag- och dräneringsvatten får ej vara anslutet till spillvattenledning.

- Höjd i vattengång vid förbindelsepunkt i befintlig servisledning för spillvatten med dim XXX mm
- Höjd i vattengång vid förbindelsepunkt i befintlig servisledning för dagvatten med dim XXX mm
- Höjd i vattengång vid förbindelsepunkt i befintlig servisledning för vatten med dim XXX mm

Teoretisk vattentryck vid befintlig/föreslagen servisledning för vatten är ≈ XXX
 Uppdämningsnivå för spillvatten = +XXXX
 Uppdämningsnivå för dagvatten = Marknivå i förbindelsepunkt
 Förbindelsepunktens läge samt höjd och uppämningsnivå ska tas fram i samråd med Uppsala Vatten och avfall AB.

FASTIGHETENS KARTBETECKNINGAR

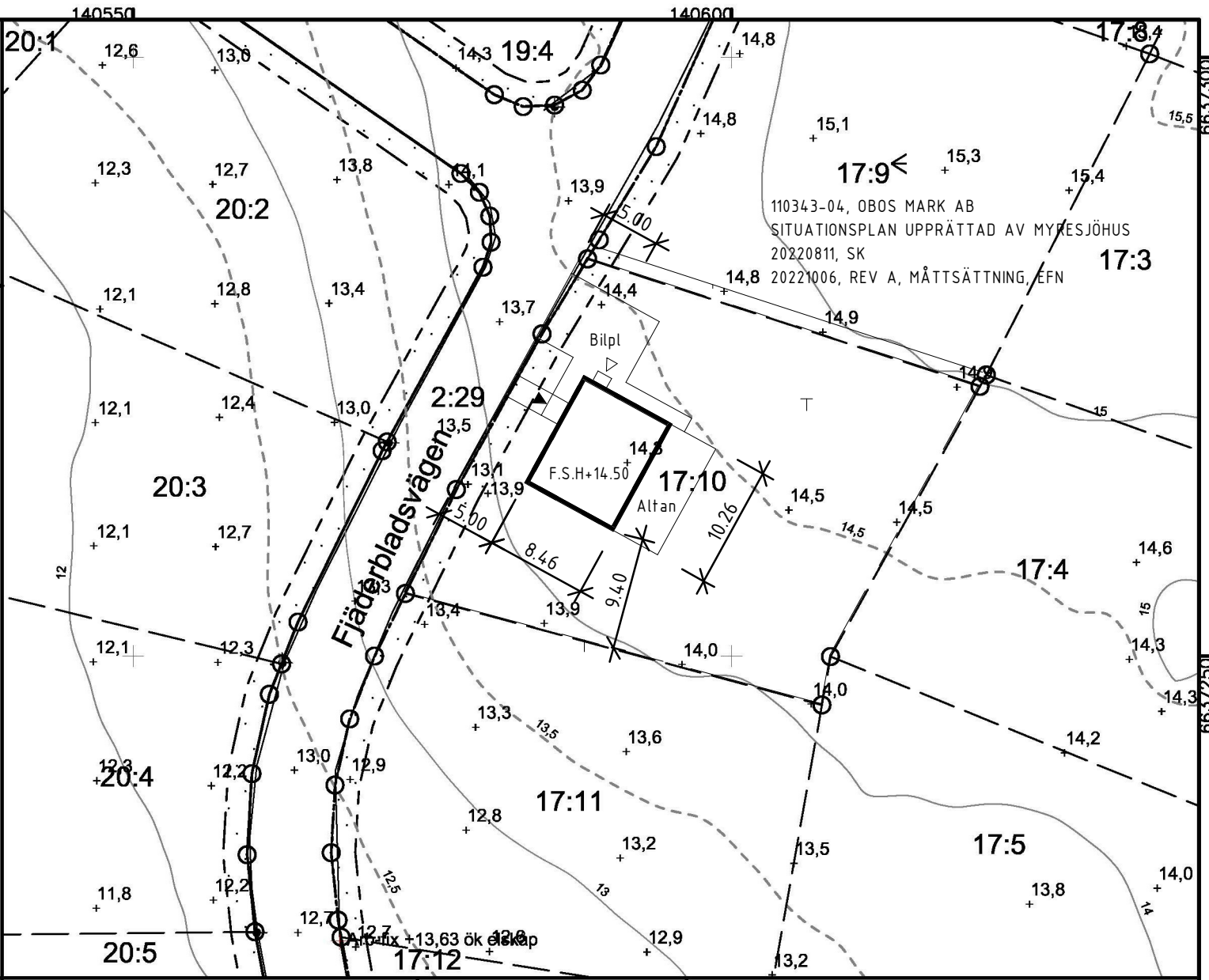
- Traktgräns
- Fastighetsgräns med gränspunkt
- Höjdkurvor
- Markhöjder
- Arb-fix +00,00
- T.ex Ök elskåp

FASTIGHETENS PLANBESTÄMMELSER

- Användningsområdesgräns
- Egenskapsområdesgräns
- Mark får inte bebyggas

Var god se bifogad plan för mer information kring vilka planbestämmelserna som gäller för din fastighet

0 2,5 5 10 15 Meter Skala: 1:500
 Format: A4



Kontroll karta/handläggare Yvonne Larsson	Kontroll i fält/datum HJ/2022-06-22	Nybyggnad inlagd/datum XX/2022-XX-XX
--	--	---

FASTIGHETSUPPGIFTER
 Adress: Fjäderbladvägen 10
 Areal: 1055 kvm
 Plan: 0380-P2016/9 SÖDRA GUNSTA Laga kraft 2016-06-21

GEO DATA ENHETEN
 STADSBYGGNADSFÖRVALTNINGEN
 Uppsala kommun, Stadsbyggnadsförvaltningen
 geodataenheten, 753 75 Uppsala
 Besöksadress: Stadshuset 2
 Telefon: 018-727 00 00 (växel)

KOORDINATSYSTEM I PLAN/HÖJD: SWEREF99 18 00 / RH2011

Frågor om nybyggnadskarta:
nybyggnadskarta@upsala.se
 Frågor om bygglov och andra kommunala tjänster:
upsala.kommun@upsala.se
 Frågor om utstakning via kommun:
statupdrag@upsala.se

NYBYGGNADSKARTA
 Kartan avser fastigheten

ÄRNEVI 17:10
 Upprättad: 2022-07-14
 Giltig t.o.m.: 2024-07-14
 Revidering möjlig t.o.m.: 2027-07-14

Uppsala kommun
 Kartans innehåll får inte ändras!
 DNR PBN 2022/001892