



HABO, BRÄNNINGE

# BRF Bränninge Vidder



## BO I BRÄNNINGE

## Modernt boende i harmonisk miljö

I Habo, Bränninge, planerar OBOS för 28 moderna bostadsrätter på 107-120 m<sup>2</sup> i form av kedjehus och radhus med tillhörande förråd och färdig trädgård. Ett naturskönt och modernt boende, nära service och bekvämligheter. Välkommen till Brf Bränninge Vidder!

I din nya bostadsrätt i Bränninge kommer du att kunna njuta av en lugn och harmonisk miljö där du samtidigt har närhet till det mesta som är viktigt i livet. Kommunikationerna till exempelvis Jönköping är goda och det finns gott om både handel, skolor och barnomsorg i Habo.

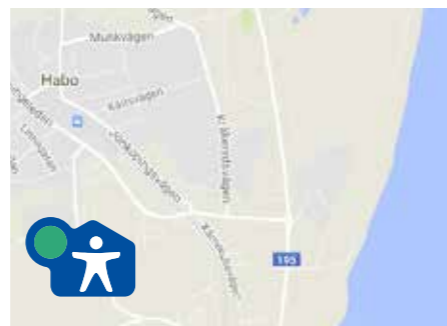
## BRF Bränninge Vidder

### Fakta

Antal hus	28 st
BoA	ca 107 m <sup>2</sup> / ca 120 m <sup>2</sup>
Våningar	2
Antal rum	4-5 rum och kök
Övrigt	Förråd

[www.obos.se/brfbranningevidder](http://www.obos.se/brfbranningevidder)





## Välkommen till Habo

### Gott om förskolor och skolor

I Habo kommun finns det fyra skolområden och de flesta skolorna ligger i tätorten. På Bränningeområdet finns Bränningeskolan som är en låg- och mellanstadieskola. Högstadiet går eleverna i Hagabodaskolan som ligger i Habo centrum. Det finns också gott om förskolor i kommunen; i närheten av Bränningeområdet ligger Solhöjdens förskola, Bränninge förskola, Bäckgatans förskola samt Solsträlens förskola som är fristående. Dessutom byggs det en helt ny förskola precis intill bostadsområdet.

### "Mysigt med nära till allt"

Centrum i Habo uppfattas av många som litet och mysigt med nära till allt. Här finns livsmedelsbutik, kläd- och inredningsbutiker, systembolag, frisörer, bokhandel, bageri, bibliotek, bank, med mera. Även på Kärrsområdet vid södra infarten till Habo finns det en hel del handel, t ex byggvaruhus och sportbutik. I Habo finns det en vårdcentral som tillhör landstingets egna vårdcentraler Bra Liv. I angränsning till vårdcentralen finns det också ett apotek.

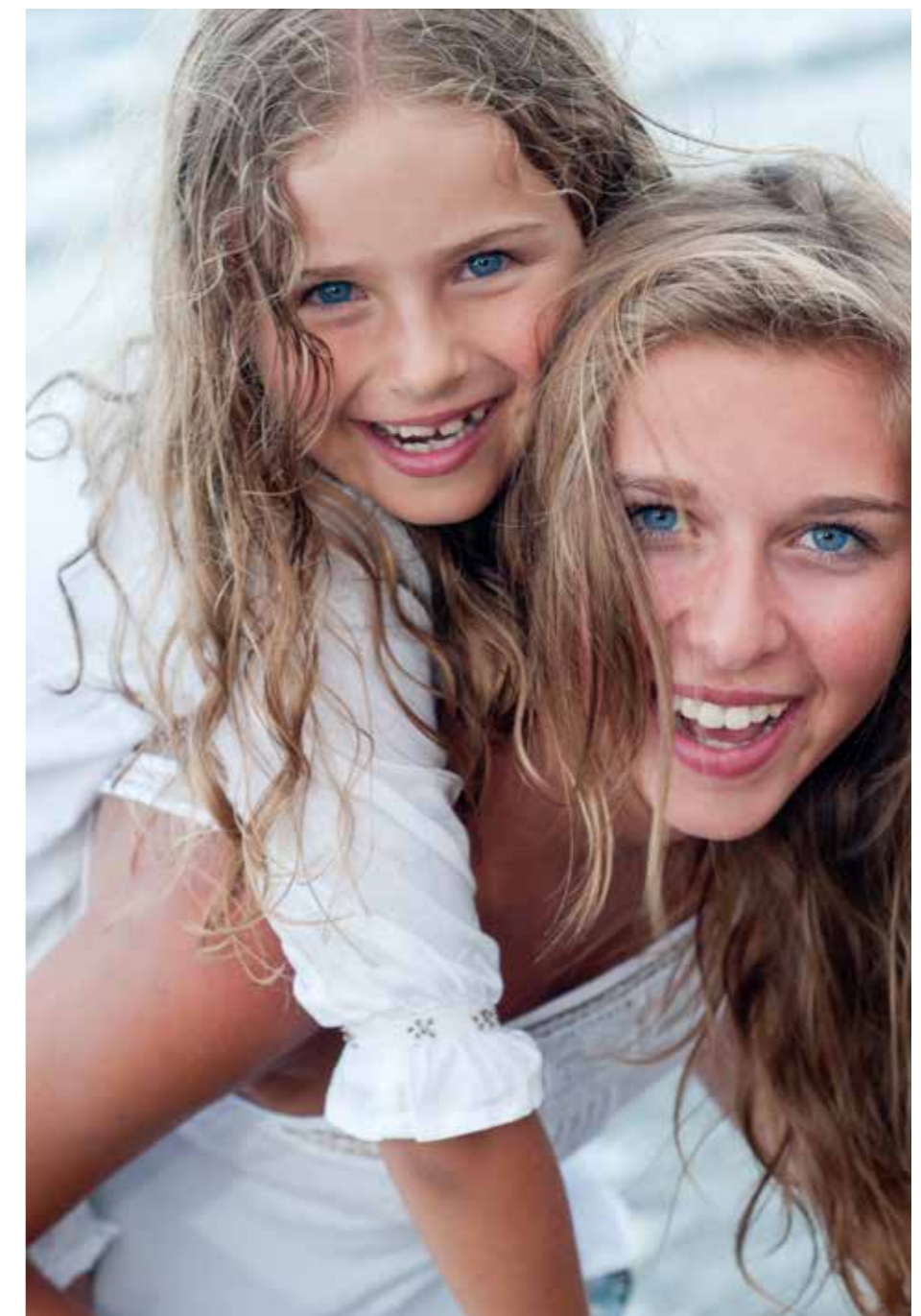
### Läge för en aktiv fritid

I området finns det närhet till skog och natur, samt bra idrottsmöjligheter för barn och ungdomar. Perfekt för barnfamiljen som tycker om när det händer saker.

### Ta tåget en gång i timmen

I Habo är vi bortskämda med bra kommunikationer. I stort sett varje timme går det ett tåg i vardera riktningen mot Nässjö och mot Skövde. Från Habo busstation går det också halvtimmestrafik in mot Jönköping med linje 101. För att komma till Mullsjö väljer du antingen tåget eller linje 116.





## BRF BRÄNNINGE VIDDER

## Radhus

### 2-plan, 107 m<sup>2</sup>

I Brf Bränninge Vidder finns tio radhus med en boarea på 107 m<sup>2</sup> och 4 rum och kök. Färdig trädgård och förråd ingår. Bostäderna har en öppen planlösning där sambandet mellan kök och vardagsrum ger härliga ytor i entréplanet.

I hallen används ytan under trappan på ett bra sätt med ett förråd. Köket är välutrustat med fullstor kyl och frys, ugn, mikrovågsugn, diskmaskin och härliga stora bänkytor som dessutom kompletteras av en köksö. På övervåningen finns den privata delen med två sovrum och en mysig läshörna. Här finns även ett allrum som vid behov kan göras om till ännu ett sovrum.

RADHUS 107 M<sup>2</sup>

### Fakta

Antal hus	10 st
BoA	ca 107 m <sup>2</sup>
Våningar	2
Antal rum	4 rum och kök
Övrigt	Förråd

[www.obos.se/brfbranningevidder](http://www.obos.se/brfbranningevidder)

## RADHUS. 2-PLAN

107 m<sup>2</sup>

Lgh nr 411  
BoA ca 107 m<sup>2</sup>  
Våningar 2



## GENERELLA FÖRKLARINGAR:

UGN/MICRO I HÖGSKÅP	SCHAKT	TVÄTTMASKIN	VÄRMEPUMP
GARDEROB	KYL/SVAL	TORKTUMLARE	VENTILATIONSAGGREGAT
LINNESKÅP	FRY	KOMBIMASKIN	FJÄRRVÄRMEMODUL
STÅDSKÅP	KYLFRYS	DISKMASKIN	BERGVÄRMEPUMP
KAPPHYLLA	SPIS	MICRO I ÖVERSKÅP	VENTILATIONSAGGREGAT



## RUMSBESKRIVNING

107 m<sup>2</sup>

## ENTRÉ/HALL

<b>Golv</b>	Boen Ekgolv 13mm, Ek Home Forte. 4-stav sidenmatt lack Innehåller kvist.
<b>Väggar</b>	Målade
<b>Tak</b>	Folierad spånskiva
<b>Allmänt</b>	Städskåp och Garderob framför EI och mediacentral Vedum Elsa vit.

## VARDAGSRUM/SOVRUM

<b>Golv</b>	Boen Ekgolv 13mm, Ek Home Forte. 4-stav sidenmatt lack Innehåller kvist.
<b>Väggar</b>	Målade
<b>Tak</b>	Folierad spånskiva
<b>Allmänt</b>	Garderob, Vedum Elsa vit

## KÖK

<b>Golv</b>	Boen Ekgolv 13mm, Ek Home Forte. 4-stav sidenmatt lack Innehåller kvist.
<b>Väggar</b>	Målade
<b>Tak</b>	Folierad spånskiva
<b>Allmänt</b>	Bänkar och skåp enligt ritning, Vedum Elsa Vit. Nivå 2: Bosch vitvaror Glaskeramikhäll Inbyggnadsugn och Mikro i högskåp, Köksfläkt, Diskmaskin samt Kyl/Sval och Frys enligt A-ritning. Diskbänksplåt Intra Atlantic 1400 med blandare Oras Saga 3934F.

## TVÄTT / WC / DUSCH

<b>Golv</b>	Våtrumsgolv Matta Tarkett Raw Concrete Dark Grey
<b>Väggar</b>	Våtrumskiva
<b>Tak</b>	Folierad spånskiva
<b>Allmänt</b>	Tvättmaskin Torktumlare Inbyggnadstvättställ IFÖ 7322 Blandare Oras Saga 3910F Badrumsskåp med belysning. Dubbelt eluttag på vägg. Wc-stol. Duschblandare Oras Nova 7460, inkl. duschset Terzo T2. Duschvägg IFÖ Space 2000 SBNK 900 Värmepump Nibe F730

## BAD

<b>Golv</b>	Våtrumsgolv Matta Tarkett Raw Concrete Dark Grey
<b>Väggar</b>	Våtrumskiva
<b>Tak</b>	Folierad spånskiva
<b>Allmänt</b>	Tvättställ IFÖ Spira 15022 Vedum Free 615 Blandare Oras Saga 3910F. Spegelskåp Vedum 600 med halogenbelysning Dubbelt eluttag på vägg Wc-stol. Duschblandare Oras Nova 7460, inkl. duschset Terzo T2. Duschvägg IFÖ Space 2000 SBNK 900.

## ÖVRIGT

<b>Allmänt</b>	Fönsterbänkar av vitmålad MDF-board. Golvsockel i våtutrym-men av våtrumsgolv. Vitmålade taklister och foder i våtutrymmen. Till övriga utrymmen levereras vitmålade taklister, golvsocklar och foder. Brandvarnare 1st/60m <sup>2</sup> /vån. 1 st utvändig vattenutkastare vid entre, enl. A-ritning.
----------------	---

## BRF BRÄNNINGE VIDDER

## Kedjehus

### 2-plan, 120 m<sup>2</sup>

I Brf Bränninge Vidder finns 18 kedjehus med en boarea på 120 m<sup>2</sup> och 5 rum och kök. Färdig trädgård, carport och förråd ingår. Bostäderna har en öppen planlösning där sambandet mellan kök och vardagsrum ger härliga ytor i entréplanet. I hallen används ytan under trappan på ett bra sätt med ett förråd. Köket är välutrustat med fullstor kyl och frys, ugn, mikrovågsugn, diskmaskin och härliga stora bänkytor som dessutom kompletteras av en köksö. I Start Living 120 finns ett sovrum i anslutning till entrén. På övervåningen finns den privata delen med två sovrum och en mysig läshörna. Här finns även ett allrum som vid behov kan göras om till ännu ett sovrum.

KEDJEHUS 120 M<sup>2</sup>

### Fakta

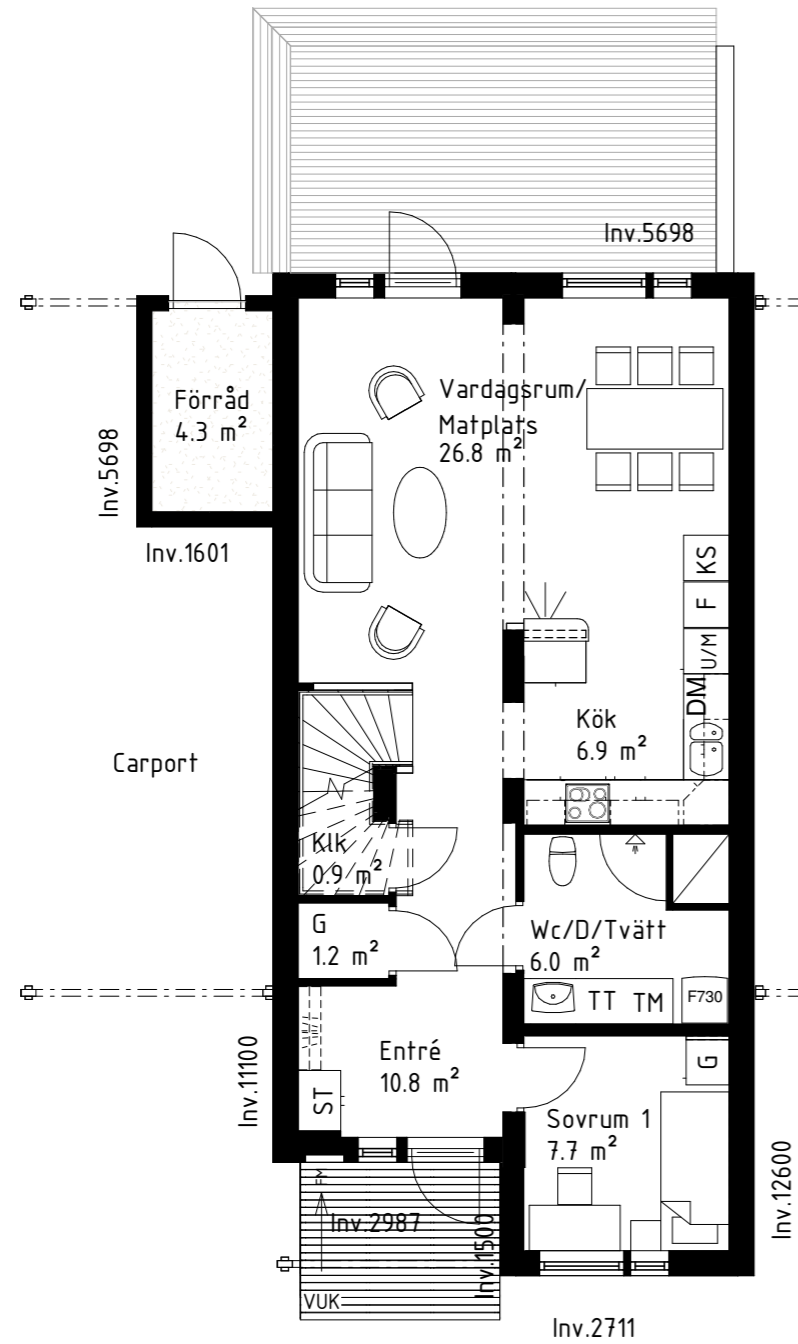
Antal hus	18 st
BoA	ca 120 m <sup>2</sup>
Våningar	2
Antal rum	5 rum och kök
Övrigt	Förråd, carport

[www.obos.se/brfbranningevidder](http://www.obos.se/brfbranningevidder)

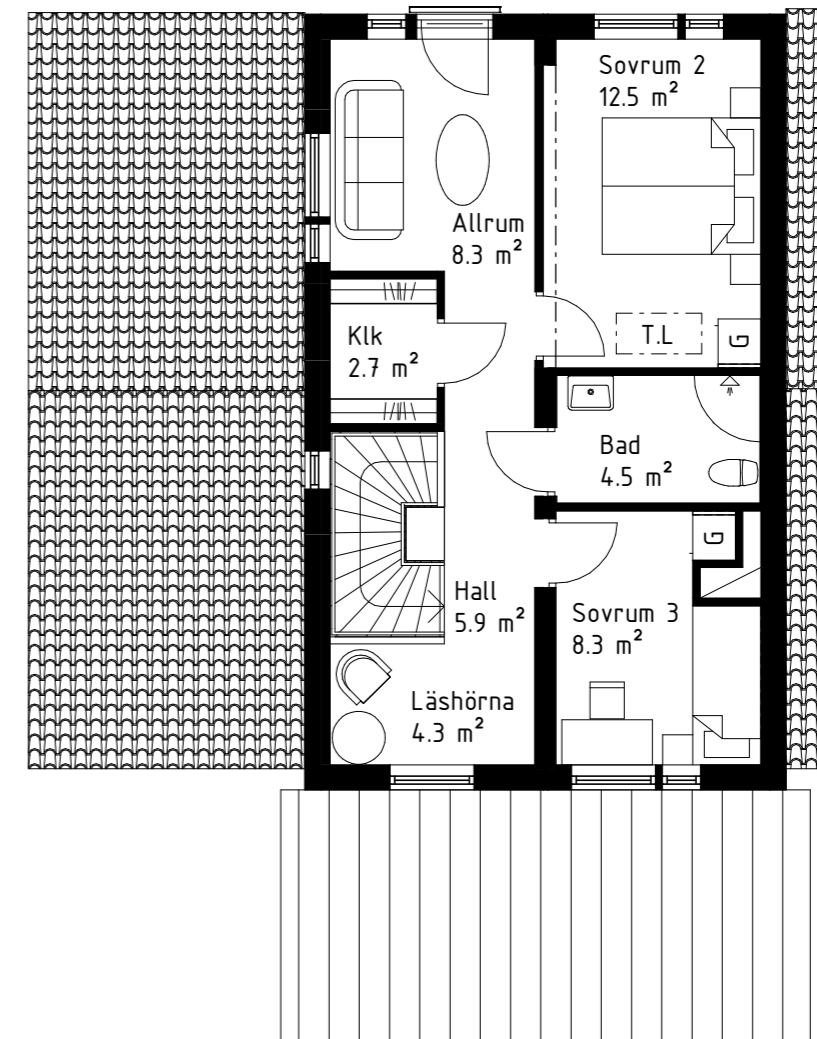
## KEDJEHUS. ENTRÉVÅNING

120 m<sup>2</sup>

Lgh nr 511  
BoA ca 120 m<sup>2</sup>  
Våningar 2



## KEDJEHUS. ÖVERVÅNING



## GENERELLA FÖRKLARINGAR:

U/M	UGN/MICRO I HÖGSKÅP	SCHAKT	TVÄTTMASKIN	F750	VÄRMEPUMP
G	GARDEROB	K/S	KYL/SVAL	FTX	VENTILATIONSAGGREGAT
L	LINNESKÅP	F	FRYS	FLM	FJÄRRVÄRMEODUL
ST	STÅDSKÅP	K/F	KYLFRYS	BV	BERGVÄRMEPUMP
KAPPHYLLA		DM	DISKMASKIN	FLM	VENTILATIONSAGGREGAT
		SPIS			
		MICRO	MICRO I ÖVERSKÅP		





## RUMSBESKRIVNING

**120 m<sup>2</sup>****ENTRÉ/HALL**

<b>Golv</b>	Boen Ekgolv 13mm, Ek Home Forte. 4-stav sidenmatt lack Innehåller kvist.
<b>Väggar</b>	Målade
<b>Tak</b>	Folierad spånskiva
<b>Allmänt</b>	Städsåp och Garderob framför El och mediacentral Vedum Elsa vit.

**VARDAGSRUM/SOVRUM**

<b>Golv</b>	Boen Ekgolv 13mm, Ek Home Forte. 4-stav sidenmatt lack Innehåller kvist.
<b>Väggar</b>	Målade
<b>Tak</b>	Folierad spånskiva
<b>Allmänt</b>	Garderob, Vedum Elsa vit

**KÖK**

<b>Golv</b>	Boen Ekgolv 13mm, Ek Home Forte. 4-stav sidenmatt lack Innehåller kvist.
<b>Väggar</b>	Målade
<b>Tak</b>	Folierad spånskiva
<b>Allmänt</b>	Bänkar och skåp enligt ritning, Vedum Elsa Vit. Nivå 2: Bosch vitvaror Glaskeramikhäll Inbyggnadsugn och Mikro i högskåp, Köksfläkt, Diskmaskin samt Kyl/Sval och Frys enligt A-ritning. Diskbänksplåt Intra Atlantic 1400 med blandare Oras Saga 3934F.

**TVÄTT / WC / DUSCH**

<b>Golv</b>	Våtrumsgolv Matta Tarkett Raw Concrete Dark Grey
<b>Väggar</b>	Våtrumskiva
<b>Tak</b>	Folierad spånskiva
<b>Allmänt</b>	Tvättmaskin Torktumlare Inbyggnadstvättställ IFÖ 7322 Blandare Oras Saga 3910F Badrumsskåp med belysning. Dubbelt eluttag på vägg. Wc-stol. Duschblandare Oras Nova 7460, inkl. duschset Terzo T2. Duschvägg IFÖ Space 2000 SBNK 900 Värmepump Nibe F730

**BAD**

<b>Golv</b>	Våtrumsgolv Matta Tarkett Raw Concrete Dark Grey
<b>Väggar</b>	Våtrumskiva
<b>Tak</b>	Folierad spånskiva
<b>Allmänt</b>	Tvättställ IFÖ Spira 15022 Vedum Free 615 Blandare Oras Saga 3910F. Spegelskåp Vedum 600 med halogenbelysning Dubbelt eluttag på vägg Wc-stol. Duschblandare Oras Nova 7460, inkl. duschset Terzo T2. Duschvägg IFÖ Space 2000 SBNK 900.

**ÖVRIGT**

<b>Allmänt</b>	Fönsterbänkar av vitmålad MDF-board. Golvsockel i våtutrym-men av våtrumsgolv. Vitmålade taklister och foder i våtutrymmen. Till övriga utrymmen levereras vitmålade taklister, golvsocklar och foder. Brandvarnare 1st/60m <sup>2</sup> /vån. 1 st utvändig vattenutkastare vid entre, enl. A-ritning.
----------------	---





# START LIVING

A CONCEPT BY OBOS

Vårt koncept Start Living baseras på ett begränsat antal volymer med olika funktioner som kan sättas samman till flera olika lägenhetsstorlekar. På detta sätt har vi skapat ett mer kostnadseffektivt byggande. Vi på OBOS kallar oss gärna samhällsbyggare, och Start Living har tagits fram för att ge så många som möjligt chansen att komma in på bostadsmarknaden och kunna investera i sitt eget boende. Vi har också lagt ner mycket arbete för att kunna erbjuda en standard som tilltalar de flesta och samtidigt ger en trevlig prislapp.

# Att köpa bostadsrätt

## Fakta

OBOS Sverige AB uppför denna bostadsrättsförening genom dotterbolaget OBOS Projektutveckling AB.

### Reservationsavtal

#### Reservationsavtal

Avtalet upprättas för att OBOS Projektutveckling AB skall få en bekräftelse på att det finns intresse för bostäderna samt för att köparen ska få dokumentation över reservationen av sin bostad. I samband med att avtalet tecknas betalas en reservationsavgift till mäklarens klientmedelskonto. Avgift 10 000 kr.

### Förhandsavtal

#### Förhandsavtal

Förhandsavtal tecknas mellan bostadsrättsföreningen och köparen. Avtalet innebär att föreningen binder sig till att upplåta en bostad med bostadsrätt till förhandstecknaren. I samband med att du skriver på ska du betala ett förskott på insatsen, vilket normalt är 100 000 kr, inklusive eventuell reservationsavgift. När tillräckligt många förhandsavtal är tecknade påbörjas byggnationen.

### Inredningsval

#### Inredningsval

Som köpare av en ny bostadsrätt förvärvar du nyttjanderätten till en bostad i det skick som framgår av den ekonomiska planen (ofta kallat originalutförande). I god tid före inflyttning kan du, genom ett separat tillvalsavtal med OBOS Projektutveckling AB, köpa material eller utrustning utöver vad som ingår i originalutförandet eller som ersättning för detta.

### Upplåtelseavtal

#### Upplåtelseavtal

Upplåtelseavtalet tecknas normalt några veckor innan tillträde och är ett avtal mellan bostadsrättsföreningen och köparen. I samband med tillträde ska fullständigt insatsbelopp, med avräkning för eventuellt tidigare förskott, erläggas. Genom upplåtelseavtalet blir du medlem i föreningen.

### Inflyttning

#### Inflyttning

Senast tre månader innan meddelas vilket som blir tillträdesdatum. Bostaden kontroll- och slutbesiktas innan den tillträds. Besiktningen genomförs av en opartisk och certifierad besiktningsman. När väl inflyttningen är slutförd är det dags att njuta av den nya bostaden!



## GARANTIER OCH FÖRSÄKRINGAR

### Bostadsrätt

#### OBOS Projektutveckling AB ansvar för kostnader avseende eventuella osålda bostadsrätter

Efter färdigställandet svarar OBOS Projektutveckling AB för de kostnader som rör bostadsrätter som eventuellt inte har sålts. Är de efter sex månader fortfarande osålda köper OBOS Projektutveckling AB bostadsrätterna ifråga och svarar därigenom, som bostadsrättshavare även fortsättningsvis för lägenhetens avgifter.

#### Entreprenadgaranti

Vid entreprenadens färdigställande samt vid garantibesiktning\* två år efter entreprenadens godkännande sker besiktning av en opartisk besiktningsman. De fel som besiktningsmannen noterar och för vilka OBOS Projektutveckling AB är ansvarig, åtgärdas av OBOS Projektutveckling AB inom en av besiktningsmannen framställd tidsperiod.

## OBOS I SVERIGE

# Vi bygger där folk vill bo och leva

Vi är en av Nordens största bostadsutvecklare. I Sverige verkar vi genom våra varumärken OBOS, Myresjöhus, SmålandsVillan och Kärnhem. Här har vi skapat goda hem sedan 1927. Vårt åtagande sträcker sig också till bostädernas kringliggande miljöer. Samhällsfastigheter för vård och omsorg, skolor och förskolor samt kommersiella byggnader och infrastruktur ingår i våra projekt.

Vi sätter stolthet i att aktivt delta i utvecklingen av framtidens boende, smarta mötesplatser och i livet mellan husen.

Genom åren har vi deltagit och ansvarat för planering och byggnation av hundratals projekt där nya områden har fått växa fram. Vi känner oss trygga i att påstå att vi, i vår organisation, har framstående kompetens när det gäller samhällsutveckling och totalentreprenad av såväl stora som små projekt. Genom vårt bolag OBOS Mark köper vi mark som vi förädlar till attraktiva tomter och områden. Det innebär att vi ombesörjer allt från exploatering av området – med exempelvis utbyggnad av gator, vatten- och avloppsledning och lekplatser – till färdigt område.

«Vi ombesörjer allt  
från gator, vatten och  
avlopp och lekplatser till  
färdigt område.»





**Huvudkontor, Myresjö**

Besöksadress:  
Stationsvägen 6,  
570 13 Myresjö  
vx: 010 - 434 17 50

Postadress:  
OBOS Sverige AB  
574 85 Vetlanda

**Distrikt Sydost - Jönköping:**

OBOS Sverige AB  
Datorgatan 4  
561 33 Huskvarna  
vx: 010-434 12 60

3D-bilder: 3D Nord  
Utgåva: 14 november 2017  
Med reservation för  
tryckfel och ändringar.

För mer information:



**SVENSK**  
**FASTIGHETS**  
**FÖRMEDLING**

Gustav Sandberg  
Fastighetsmäklare  
Direkt: 0708-44 66 48  
[gustav.sandberg@svenskkfast.se](mailto:gustav.sandberg@svenskkfast.se)

