



# Nybyggnadskarta

Fastighet: Stenungsund Näs 1:295  
 Kommundel: Ödsmål  
 Upprättad av Metria AB, 180305

Sara Dannberg, mätningssingenjör

Fastigheten bildad: 2018-01-23 Akt: 1415-1449  
 Total area: 1 257 kvm

DETALJPLAN nr: 157 (1415-P94/3) Laga kraft den: 1994-04-28  
 STADSPLAN nr. Fastställt / Antagen den:  
 BYGGNADSPLAN nr. Fastställt / Antagen den:  
 Bestämmelser enligt särskild bilaga  
 Samlad bebyggelse

Skala 1:200 A3L  
 Kartans standardklass: 1 (HMK-Ka 2.2.6)  
 Koordinatsystem PLAN: SWEREF 99 12 00 HÖJD: RH2000

Byggnaden har åsatts: Sockelhöjd + Källargolv +  
 Byggfix: Kant på gränsrör Z=1,16m  
 Utstakningen utförd den:  
 Lägeskontroll utförd den:

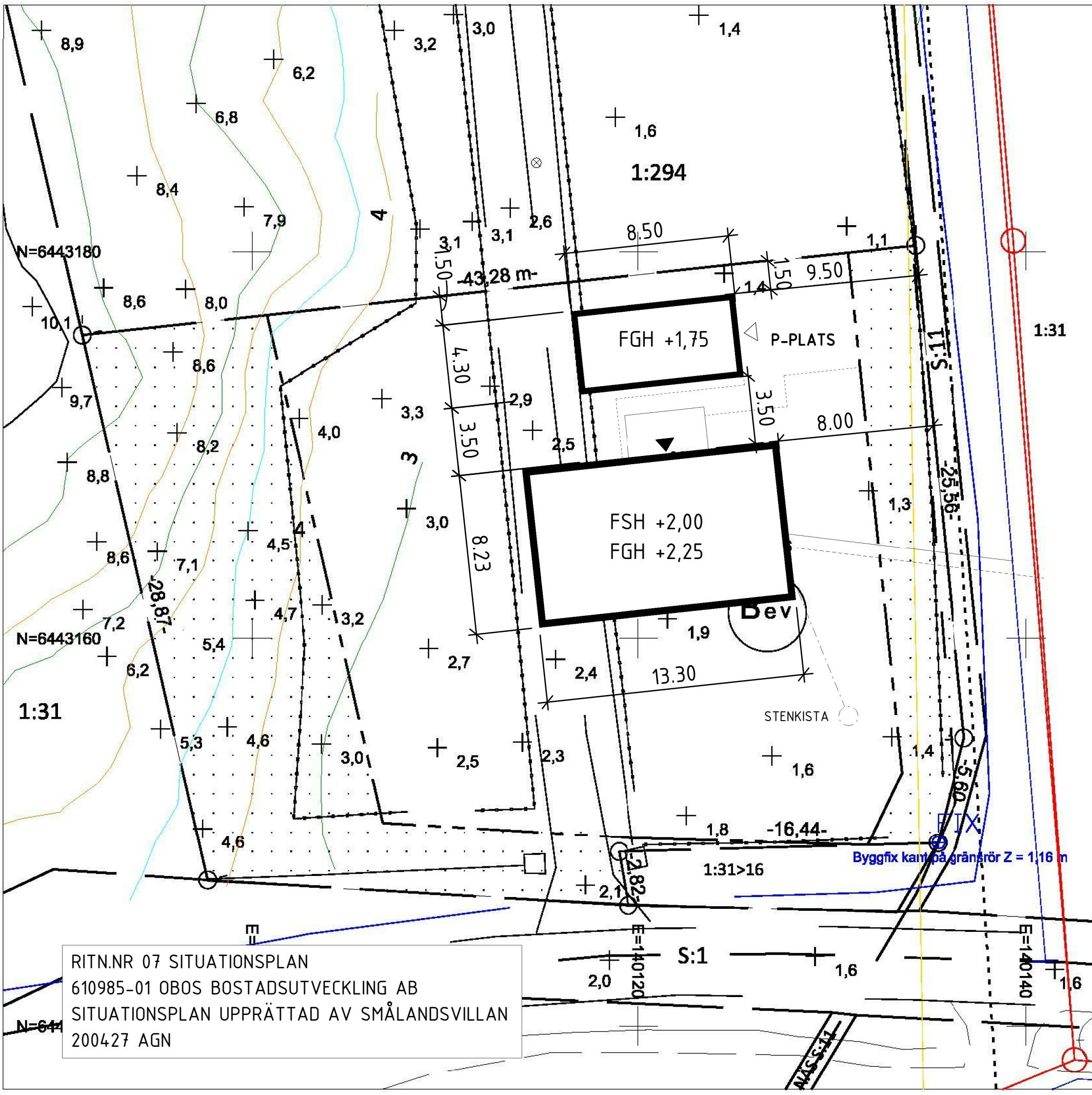
Gatuhöjder och avloppsledning med höjder är av:  
 Gatuvadningen påtecknade kartan den:  
 Servisen utförd  
 Servisen ej utförd

**OBSERVERA** att planavgift tillkommer

## TECKENFÖRKLARING

+ 1,2	Höjd på mark		
— — — — —	Fastighetsgräns	— — — — —	Egenskapsgräns
— — — — —	Gemensamhetsanläggning	— — — — —	Ledningsrätt
— — — — —	Vägbanekant	— — — — —	Dike
— — — — —	Stenmur	— — — — —	Staket
— — — — —	Spillvattenledning	— — — — —	Vattenledning
— — — — —	Elledning	— — — — —	Mark som ej får bebyggas

- B** Bostäder
- e** Se bifogad beskrivning
- v** Se bifogad beskrivning
- o** Gränspunkt
- FIX** Byggfix
- o** Nedstigningsbrunn



RITN.NR 07 SITUATIONSPLAN  
 610985-01 OBOS BOSTADsutveckling AB  
 SITUATIONSPLAN UPPRÄTTAD AV SMÅLANDSVILLAN  
 200427 AGN