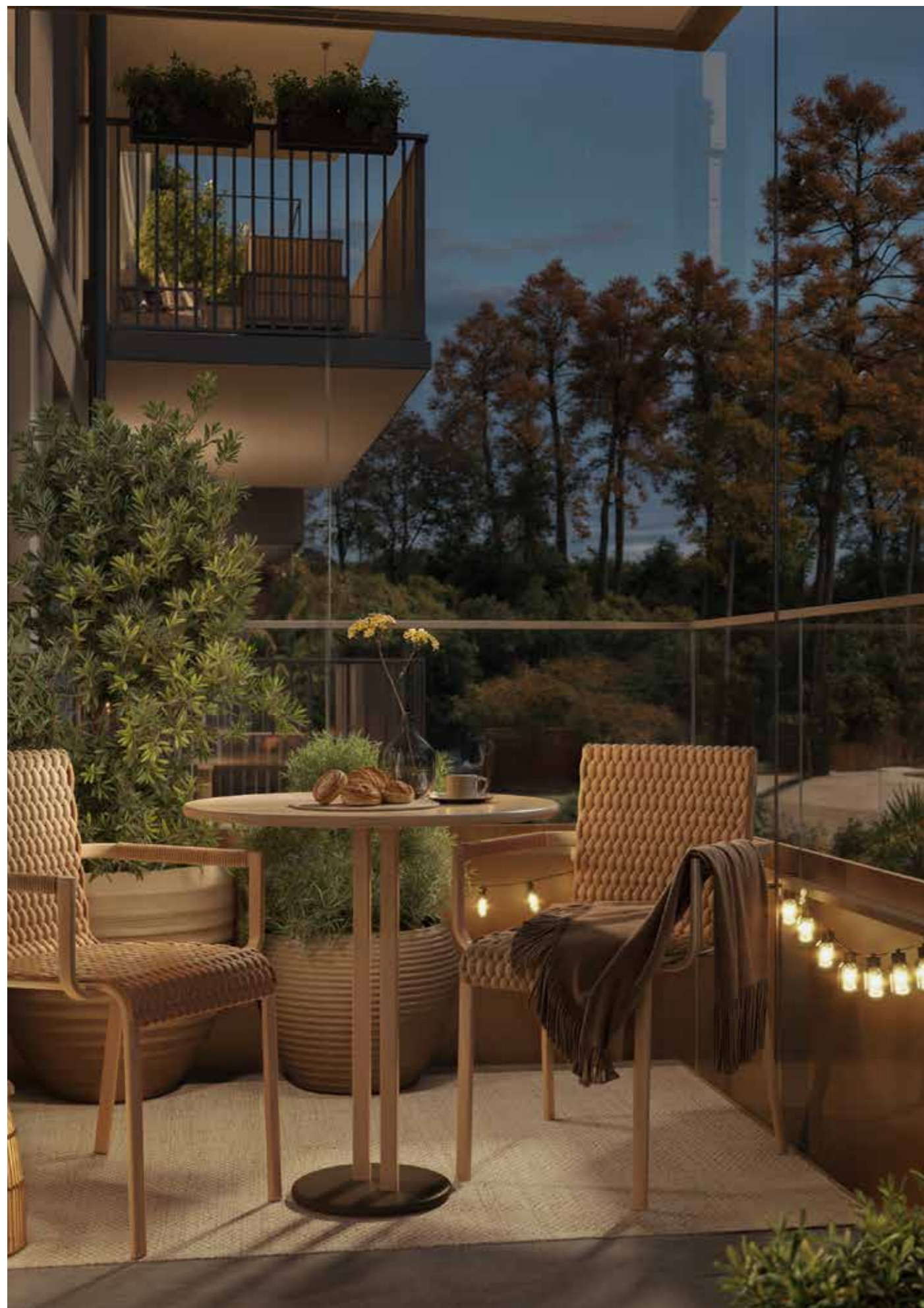


Terrasshusen

# Bofaktablad



## BOFAKTA - TECKENFÖRKLARING

### Terrasshusen

#### RUM:

L	Linneskåp
G	Garderob
ST	Städsåkåp
ST	Städutrustning
SG	Skjutdörrsgarderob
KPH	Kapphylla
FS	Fördelarskåp
MC	Mediacentral/ elcentral
IL	Inspektionslucka
FV	Förstärkt vägg för TV-upphängning
KLK	Klädkammare
FRD	Förråd
FF	Fast fönster
FÖ	Öppningsbart fönster
INKL	Inklädnad tak
BH	Bröstningshöjd

#### KÖK:

DM	Diskmaskin
F	Frys
K	Kylskåp
K/F	Kombinerad kyl/frys
U/ MU	Ugn/ microvågsugn
U	Spishäll med inbyggd ugn
M	Micro i högskåp
VK	VINKYL

#### VÅTRUM:

TM	Tvättmaskin
TT	Torktumlare
KM	Kombimaskin
HT	Handdukstork
[ ]	Badkar, möjlig plats

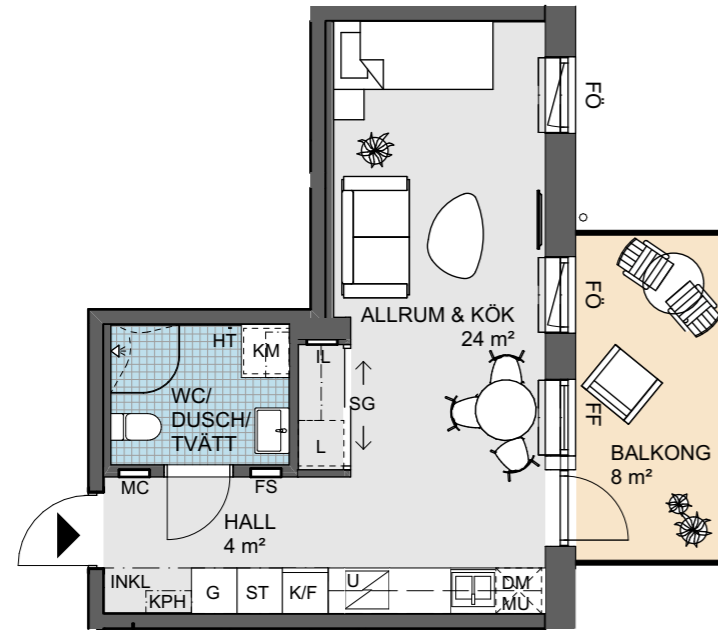
#### UTE:

[ ]	Uteplats/terrass i träfall
[ ]	Balkong med betongplatta
[ ]	Plantering
BP	Balkongplatta ovanliggande
BS	Balkongskärm höjd 2,1 m

1 rok, 33 m<sup>2</sup>

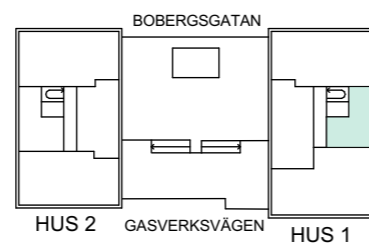
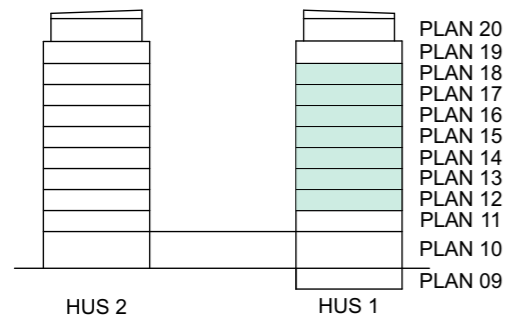
LÄGENHET 1-1201, 1-1301, 1-1401, 1-1501, 1-1601, 1-1701, 1-1801  
 PLACERING Hus 1, Plan 12-18

Förråd, ca 1 m<sup>2</sup> extern



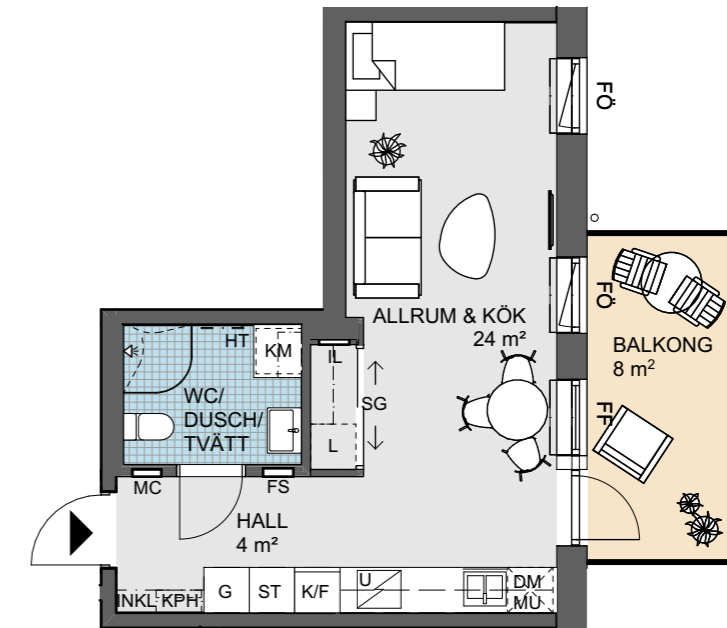
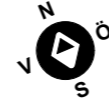
0 Skala 1:100 5m

Angivna ytor avser ungefärliga ytor avrundade till närmaste heltal i kvadratmeter. Generell rumshöjd 2,5 m. Underkantshöjd inklädnader ca 2,3 m. Underkantshöjd på fönster 0,6 m om inget annat anges. Vid fönster förekommer radiatorer (redovisas ej). Rätt till eventuella ändringar förbehålles.

1 rok, 33 m<sup>2</sup>

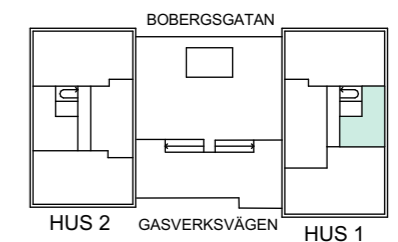
LÄGENHET 1-1901  
 PLACERING Hus 1, Plan 19

Förråd, ca 1 m<sup>2</sup> extern



0 Skala 1:100 5m

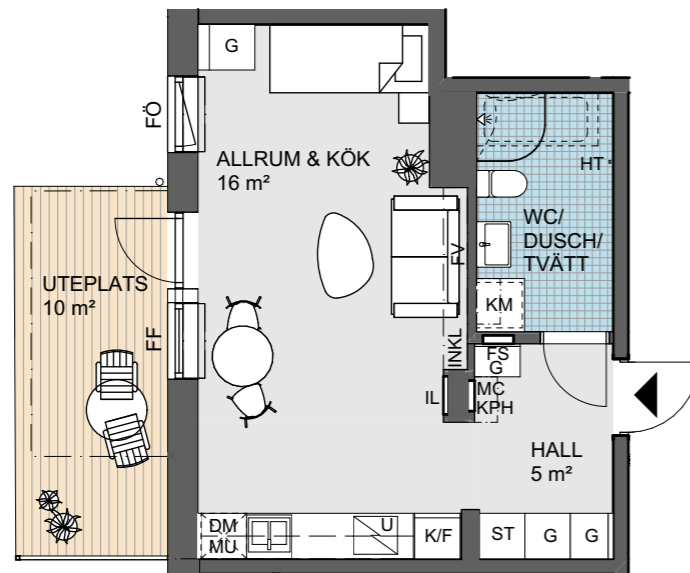
Angivna ytor avser ungefärliga ytor avrundade till närmaste heltal i kvadratmeter. Generell rumshöjd 2,7 m. Underkantshöjd inklädnader ca 2,4 m. Underkantshöjd på fönster 0,6 m om inget annat anges. Vid fönster förekommer radiatorer (redovisas ej). Rätt till eventuella ändringar förbehålles.



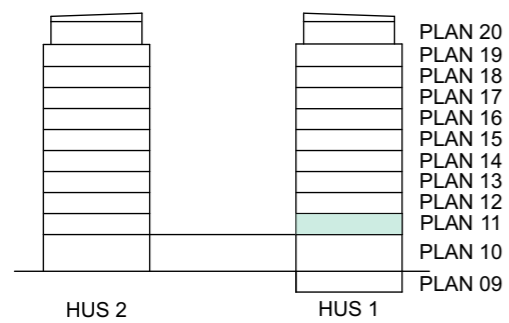
1 rok, 35 m<sup>2</sup>

LÄGENHET 1-1102  
PLACERING Hus 1, Plan 11

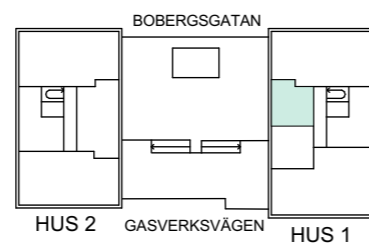
Förråd, ca 1 m<sup>2</sup> extern



0 Skala 1:100 5m

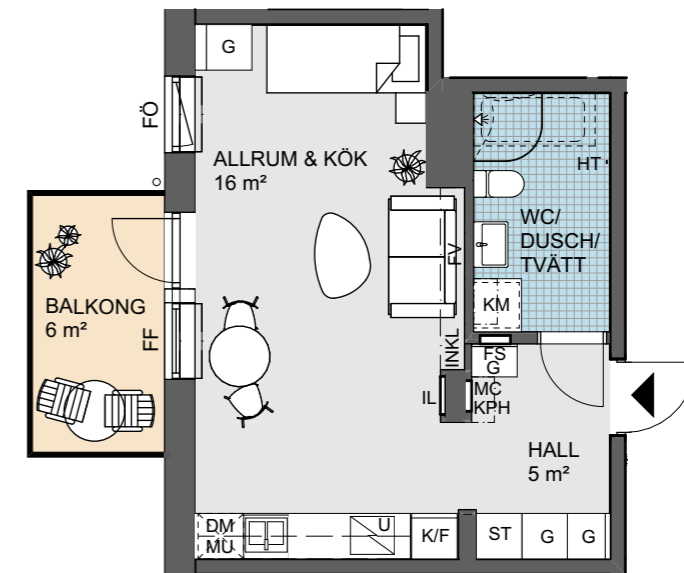


Angivna ytor avser ungefärliga ytor avrundade till närmaste heital i kvadratmeter. Generell rumshöjd 2,5 m. Underkantshöjd inklädnader ca 2,3 m. Underkantshöjd på fönster 0,6 m om inget annat anges. Vid fönster förekommer radiatorer (redovisas ej). Rätt till eventuella ändringar förbehålles.

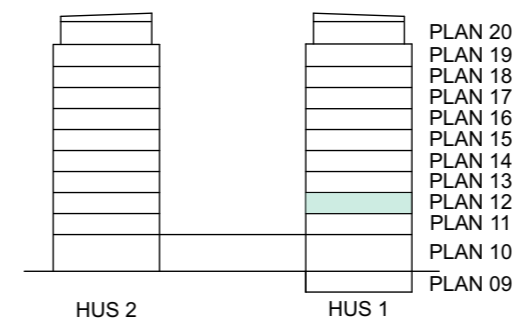
1 rok, 35 m<sup>2</sup>

LÄGENHET 1-1203  
PLACERING Hus 1, Plan 12

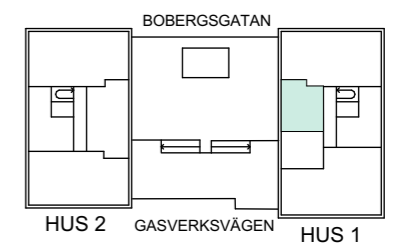
Förråd, ca 1 m<sup>2</sup> extern



0 Skala 1:100 5m



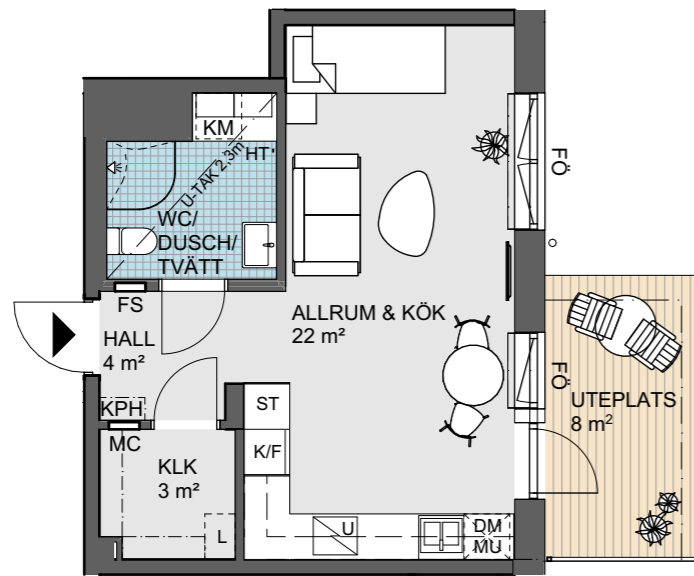
Angivna ytor avser ungefärliga ytor avrundade till närmaste heital i kvadratmeter. Generell rumshöjd 2,5 m. Underkantshöjd inklädnader ca 2,3 m. Underkantshöjd på fönster 0,6 m om inget annat anges. Vid fönster förekommer radiatorer (redovisas ej). Rätt till eventuella ändringar förbehålles.



# 1 rok, 35 m<sup>2</sup>

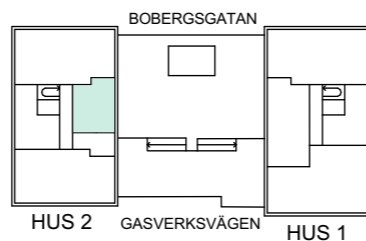
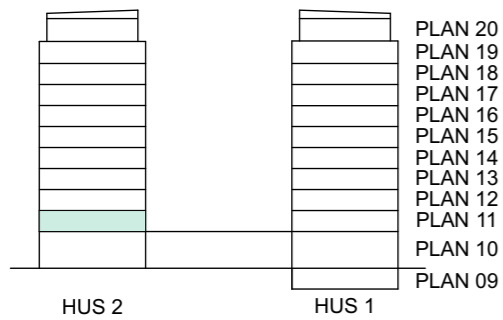
LÄGENHET 2-1102  
 PLACERING Hus 2, Plan 11

Förråd, ca 1 m<sup>2</sup> extern



0 Skala 1:100 5m

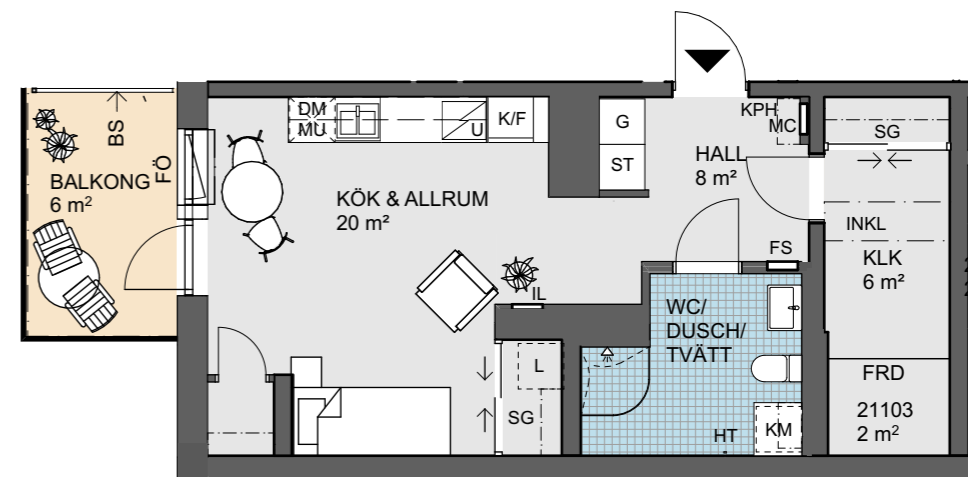
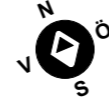
Angivna ytor avser ungefärliga ytor avrundade till närmaste heltal i kvadratmeter. Generell rumshöjd 2,5 m. Underkantshöjd inklädnader ca 2,3 m. Underkantshöjd på fönster 0,6 m om inget annat anges. Vid fönster förekommer radiatorer (redovisas ej). Rätt till eventuella ändringar förbehålles.



# 1 rok, 35 m<sup>2</sup>

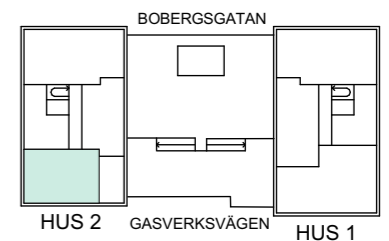
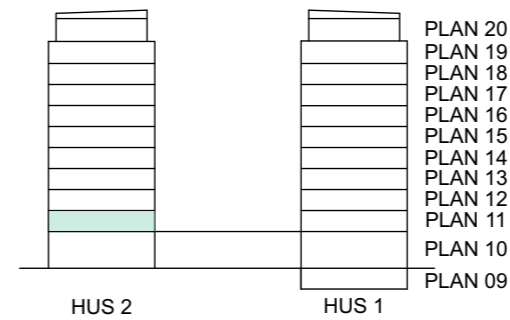
LÄGENHET 2-1103  
 PLACERING Hus 2, Plan 11

Förråd, ca 1 m<sup>2</sup> extern



0 Skala 1:100 5m

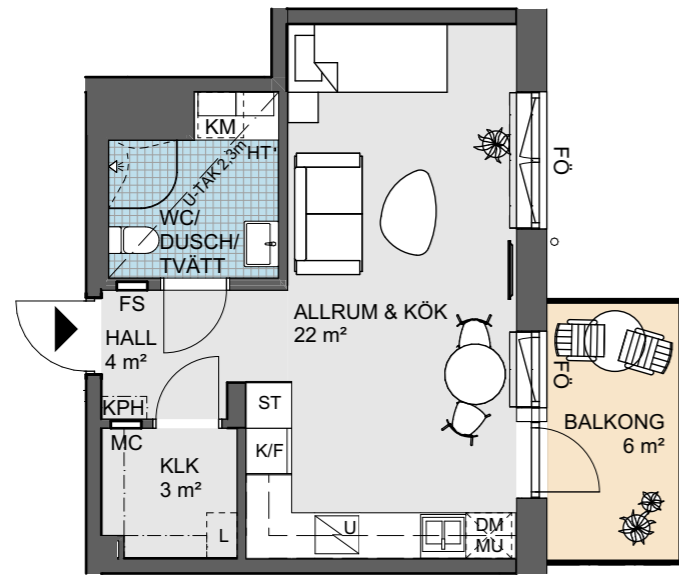
Angivna ytor avser ungefärliga ytor avrundade till närmaste heltal i kvadratmeter. Generell rumshöjd 2,5 m. Underkantshöjd inklädnader ca 2,3 m. Underkantshöjd på fönster 0,6 m om inget annat anges. Vid fönster förekommer radiatorer (redovisas ej). Rätt till eventuella ändringar förbehålles.



# 1 rok, 35 m<sup>2</sup>

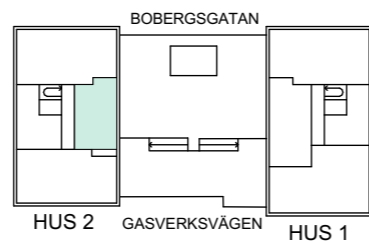
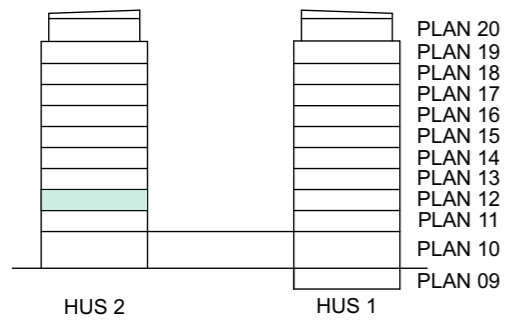
LÄGENHET 2-1202  
 PLACERING Hus 2, Plan 12

Förråd, ca 1 m<sup>2</sup> extern



0 Skala 1:100 5m

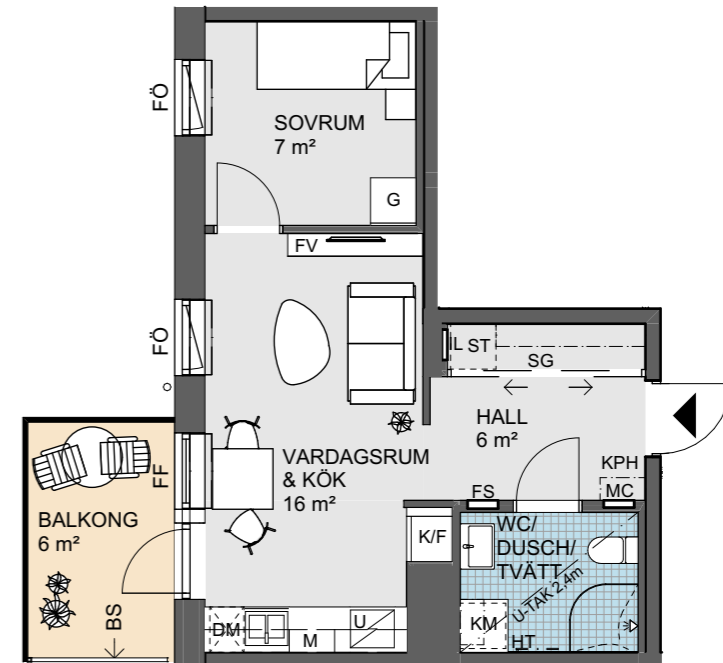
Angivna ytor avser ungefärliga ytor avrundade till närmaste heltal i kvadratmeter. Generell rumshöjd 2,5 m. Underkantshöjd inklädnader ca 2,3 m. Underkantshöjd på fönster 0,6 m om inget annat anges. Vid fönster förekommer radiatorer (redovisas ej). Rätt till eventuella ändringar förbehålles.



# 2 rok, 35 m<sup>2</sup>

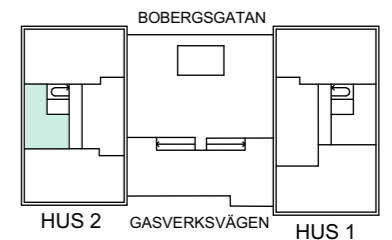
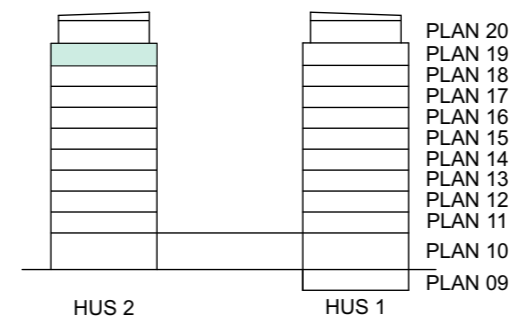
LÄGENHET 2-1904  
 PLACERING Hus 2, Plan 19

Förråd, ca 1 m<sup>2</sup> extern



0 Skala 1:100 5m

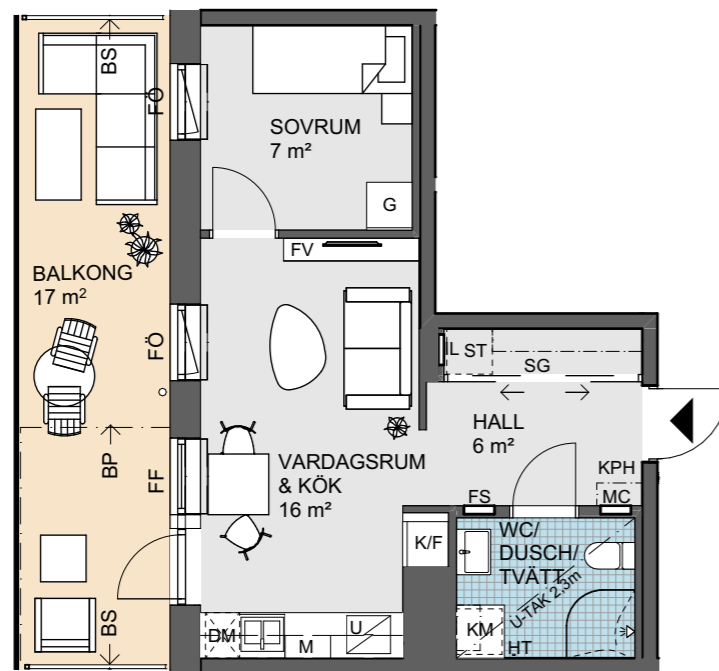
Angivna ytor avser ungefärliga ytor avrundade till närmaste heltal i kvadratmeter. Generell rumshöjd 2,7 m. Underkantshöjd inklädnader ca 2,4 m. Underkantshöjd på fönster 0,6 m om inget annat anges. Vid fönster förekommer radiatorer (redovisas ej). Rätt till eventuella ändringar förbehålles.



# 2 rok, 35 m<sup>2</sup>

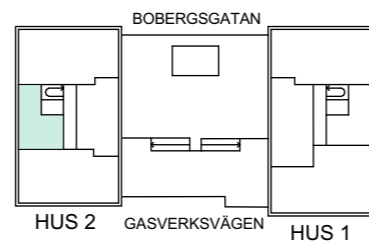
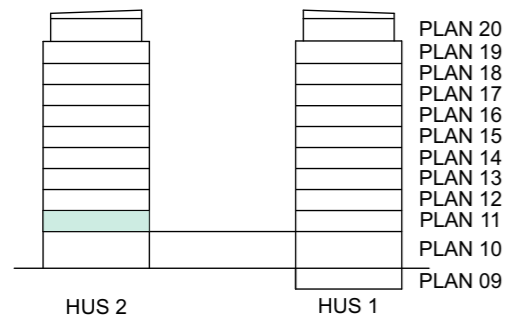
LÄGENHET 2-1104  
 PLACERING Hus 2, Plan 11

Förråd, ca 1 m<sup>2</sup> extern



0 Skala 1:100 5m

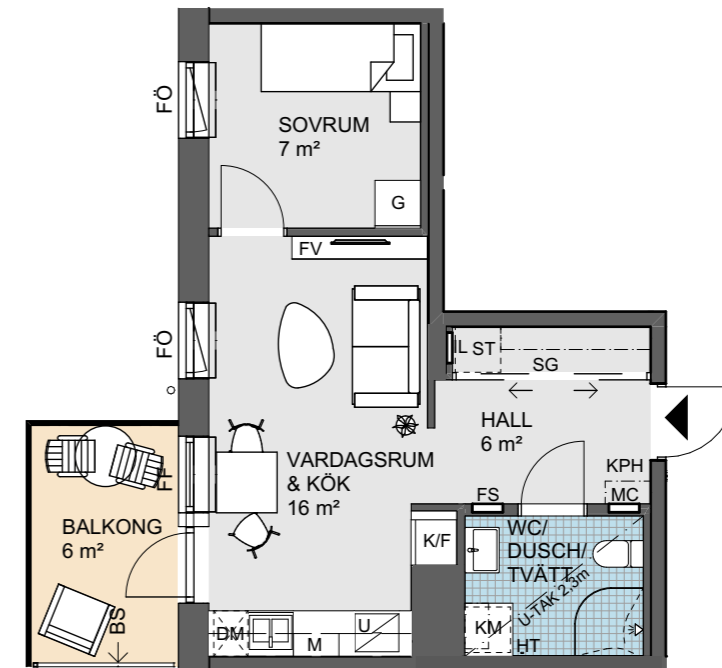
Angivna ytor avser ungefärliga ytor avrundade till närmaste heltal i kvadratmeter. Generell rumshöjd 2,5 m. Underkantshöjd inklädnader ca 2,3 m. Underkantshöjd på fönster 0,6 m om inget annat anges. Vid fönster förekommer radiatorer (redovisas ej). Rätt till eventuella ändringar förbehålles.



# 2 rok, 35 m<sup>2</sup>

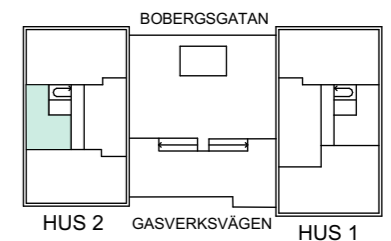
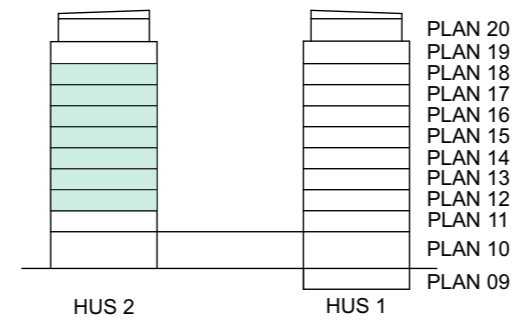
LÄGENHET 2-1204, 2-1304, 2-1404, 2-1504, 2-1604, 2-1704, 2-1804  
 PLACERING Hus 2, Plan 12-18

Förråd, ca 1 m<sup>2</sup> extern



0 Skala 1:100 5m

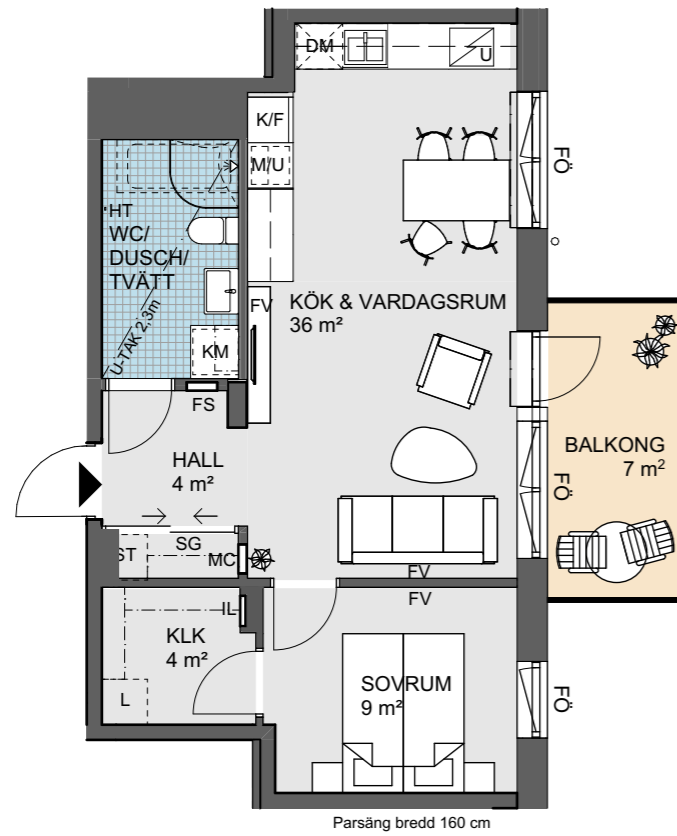
Angivna ytor avser ungefärliga ytor avrundade till närmaste heltal i kvadratmeter. Generell rumshöjd 2,5 m. Underkantshöjd inklädnader ca 2,3 m. Underkantshöjd på fönster 0,6 m om inget annat anges. Vid fönster förekommer radiatorer (redovisas ej). Rätt till eventuella ändringar förbehålles.



# 2 rok, 50 m<sup>2</sup>

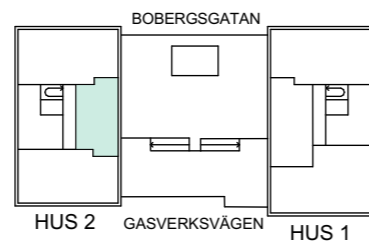
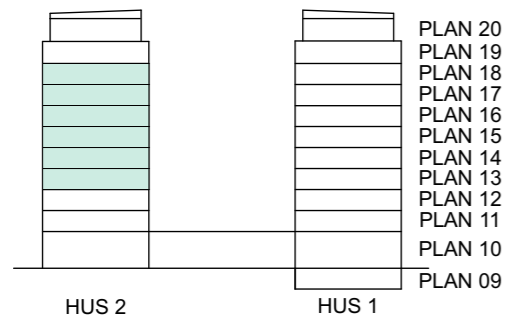
LÄGENHET 2-1302, 2-1402, 2-1502, 2-1602, 2-1702, 2-1802  
 PLACERING Hus 2, Plan 13-18

Förråd, ca 2 m<sup>2</sup> extern



0 Skala 1:100 5m

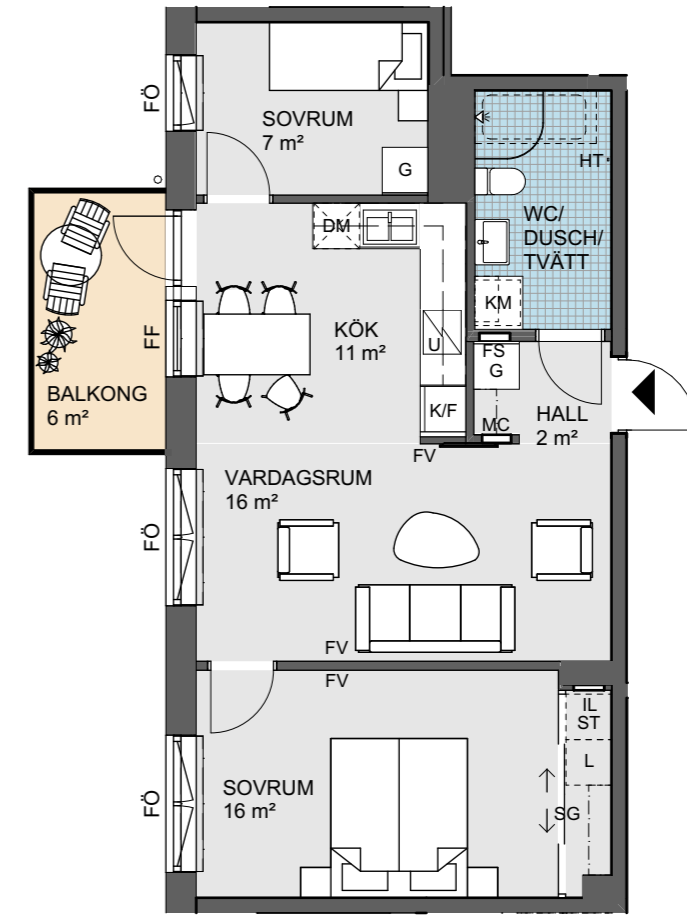
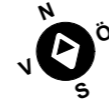
Angivna ytor avser ungefärliga ytor avrundade till närmaste heital i kvadratmeter. Generell rumshöjd 2,5 m. Underkantshöjd inklädnader ca 2,3 m. Underkantshöjd på fönster 0,6 m om inget annat anges. Vid fönster förekommer radiatorer (redovisas ej). Rätt till eventuella ändringar förbehålles.



# 3 rok, 60 m<sup>2</sup>

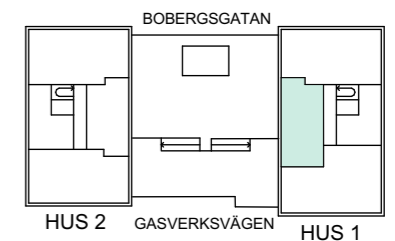
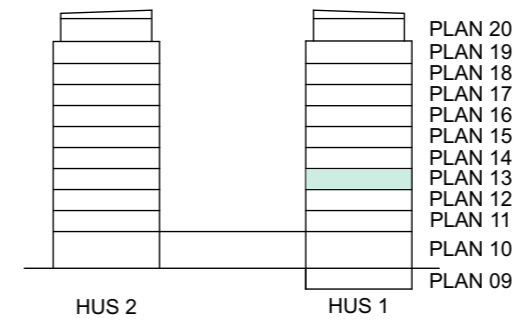
LÄGENHET 1-1303  
 PLACERING Hus 1, Plan 13

Förråd, ca 3 m<sup>2</sup> extern



0 Skala 1:100 5m

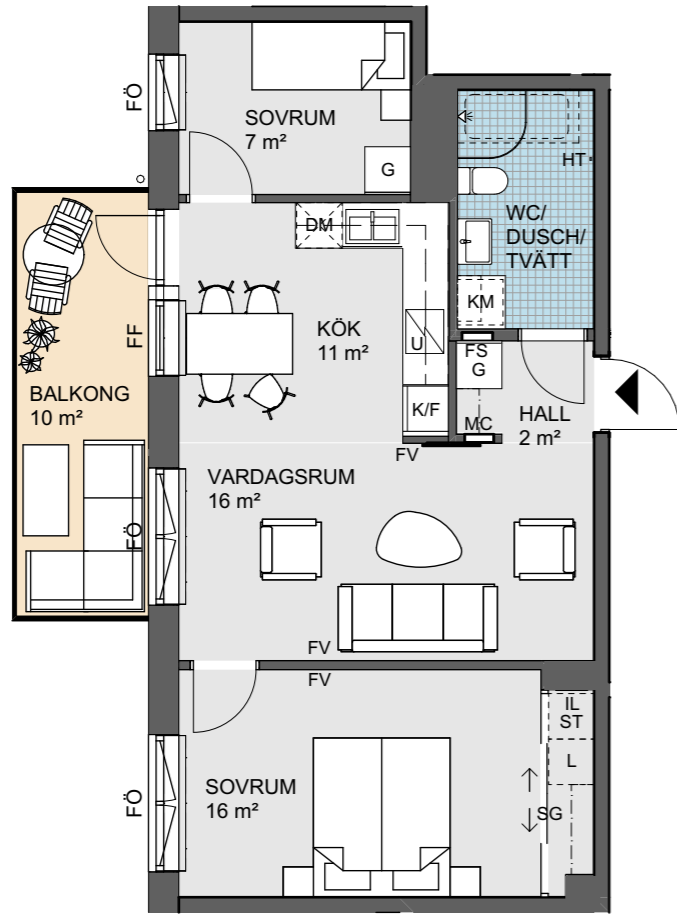
Angivna ytor avser ungefärliga ytor avrundade till närmaste heital i kvadratmeter. Generell rumshöjd 2,5 m. Underkantshöjd inklädnader ca 2,3 m. Underkantshöjd på fönster 0,6 m om inget annat anges. Vid fönster förekommer radiatorer (redovisas ej). Rätt till eventuella ändringar förbehålles.



# 3 rok, 60 m<sup>2</sup>

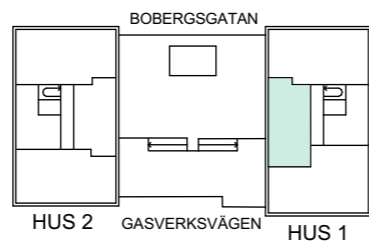
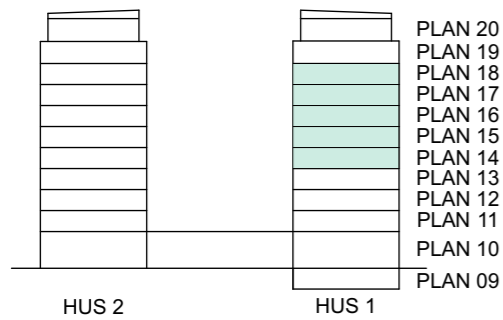
LÄGENHET 1-1403, 1-1503, 1-1603, 1-1703, 1-1803  
 PLACERING Hus 1, Plan 14-18

Förråd, ca 3 m<sup>2</sup> extern



0 Skala 1:100 5m

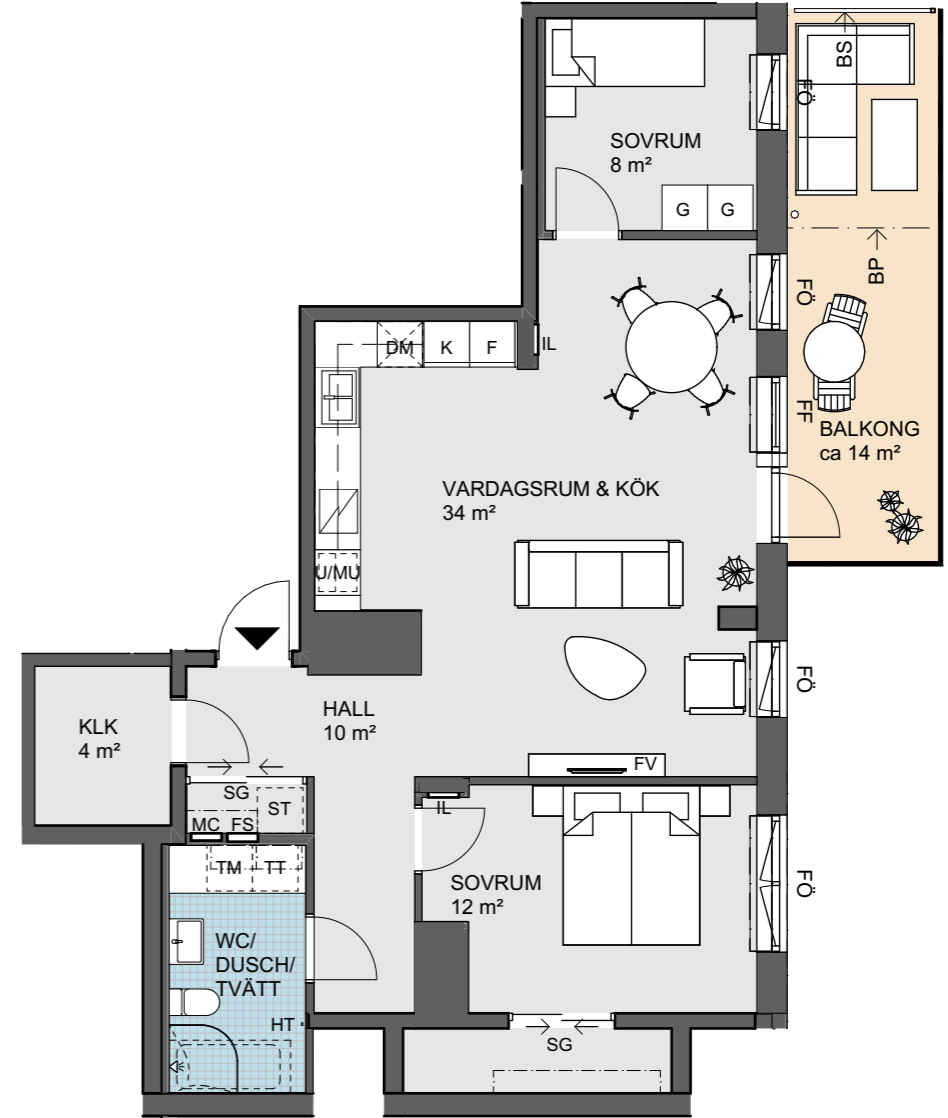
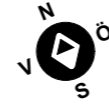
Angivna ytor avser ungefärliga ytor avrundade till närmaste heital i kvadratmeter. Generell rumshöjd 2,5 m. Underkantshöjd inklädnader ca 2,3 m. Underkantshöjd på fönster 0,6 m om inget annat anges. Vid fönster förekommer radiatorer (redovisas ej). Rätt till eventuella ändringar förbehålles.



# 3 rok, 80 m<sup>2</sup>

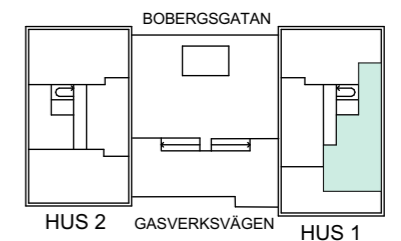
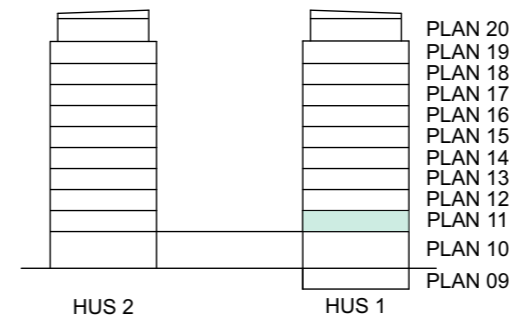
LÄGENHET 1-1101  
 PLACERING Hus 1, Plan 11

Förråd, ca 3 m<sup>2</sup> extern



0 Skala 1:100 5m

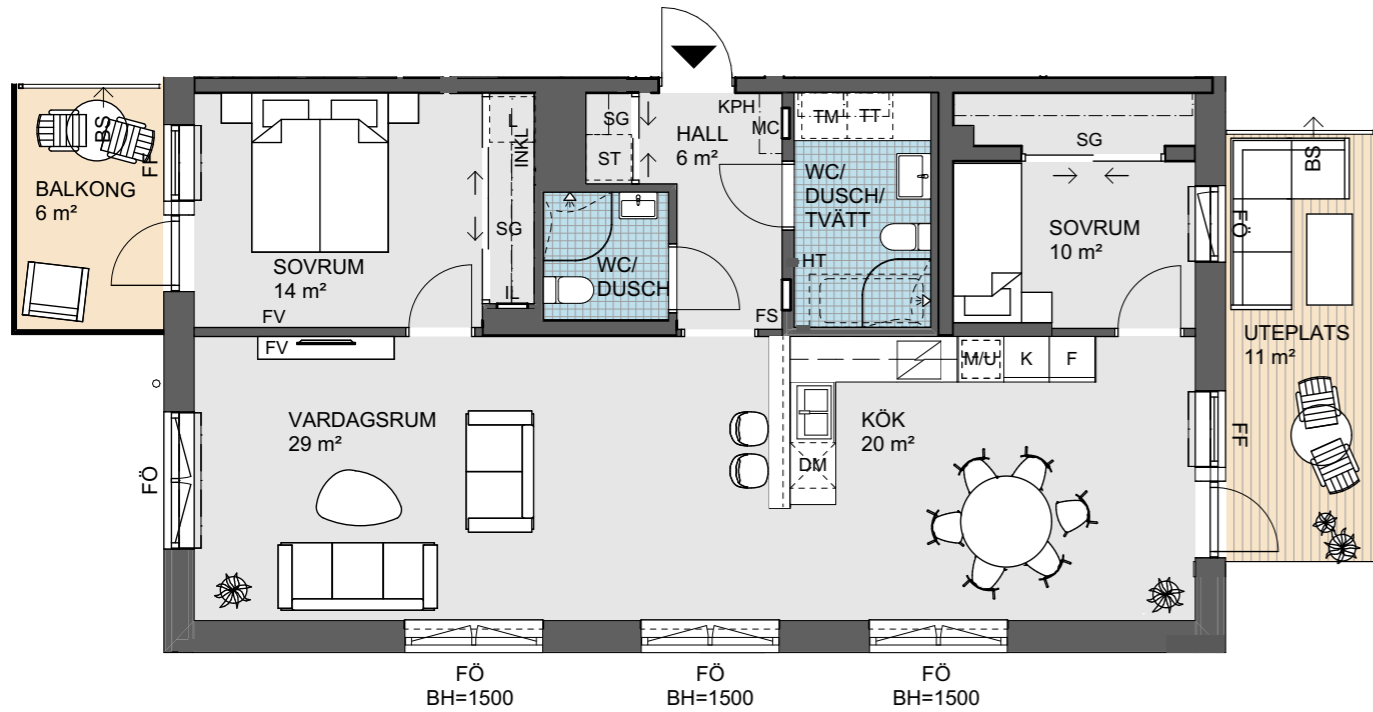
Angivna ytor avser ungefärliga ytor avrundade till närmaste heital i kvadratmeter. Generell rumshöjd 2,5 m. Underkantshöjd inklädnader ca 2,3 m. Underkantshöjd på fönster 0,6 m om inget annat anges. Vid fönster förekommer radiatorer (redovisas ej). Rätt till eventuella ändringar förbehålles.



# 3 rok, 91 m<sup>2</sup>

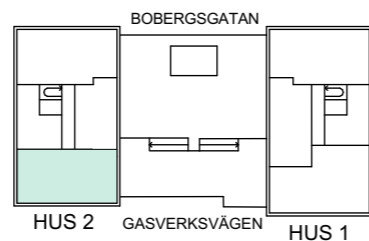
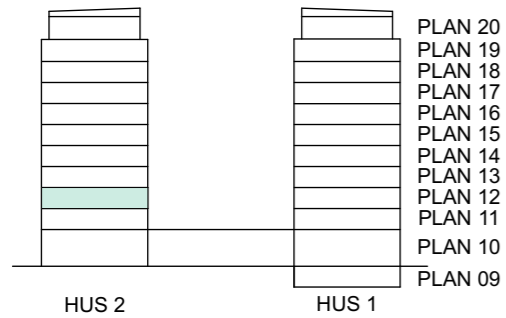
LÄGENHET 2-1203  
 PLACERING Hus 2, Plan 12

Förråd, ca 3 m<sup>2</sup> extern



0 Skala 1:100 5m

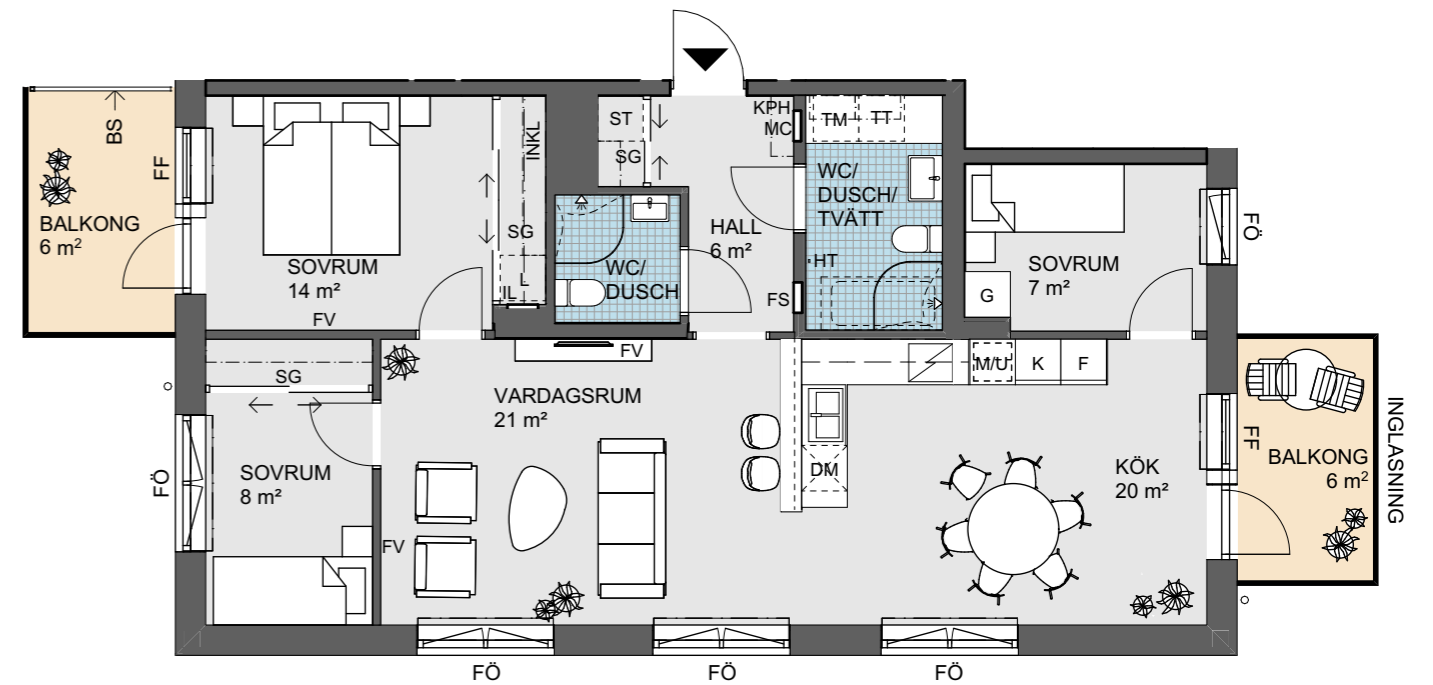
Angivna ytor avser ungefärliga ytor avrundade till närmaste heltal i kvadratmeter. Generell rumshöjd 2,5 m. Underkantshöjd inklädnader ca 2,3 m. Underkantshöjd på fönster 0,6 m om inget annat anges. Vid fönster förekommer radiatorer (redovisas ej). Rätt till eventuella ändringar förbehålles.



# 4 rok, 89 m<sup>2</sup>

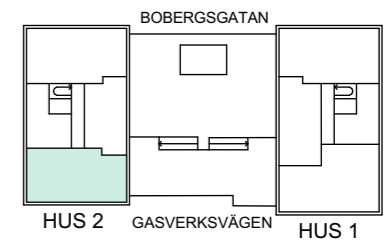
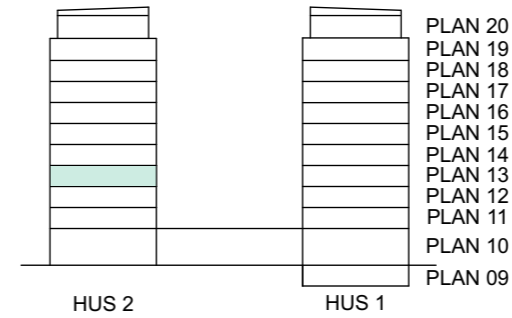
LÄGENHET 2-1303  
 PLACERING Hus 2, Plan 13

Förråd, ca 4 m<sup>2</sup> extern



0 Skala 1:100 5m

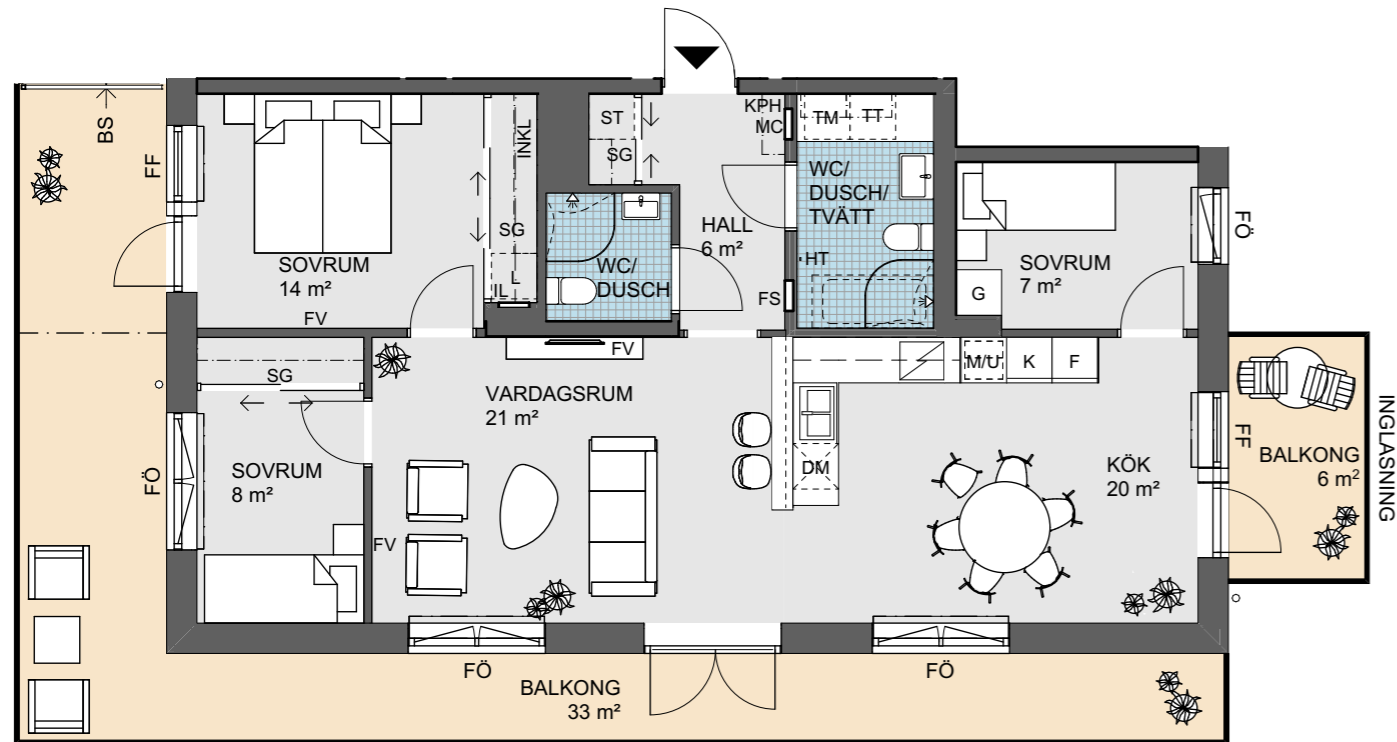
Angivna ytor avser ungefärliga ytor avrundade till närmaste heltal i kvadratmeter. Generell rumshöjd 2,5 m. Underkantshöjd inklädnader ca 2,3 m. Underkantshöjd på fönster 0,6 m om inget annat anges. Vid fönster förekommer radiatorer (redovisas ej). Rätt till eventuella ändringar förbehålles.



# 4 rok, 89 m<sup>2</sup>

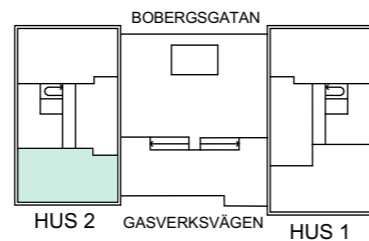
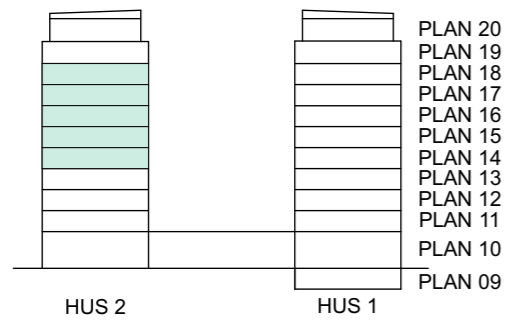
LÄGENHET 2-1403, 2-1503, 2-1603, 2-1703, 2-1803  
 PLACERING Hus 2, Plan 14-18

Förråd, ca 4 m<sup>2</sup> extern



0 Skala 1:100 5m

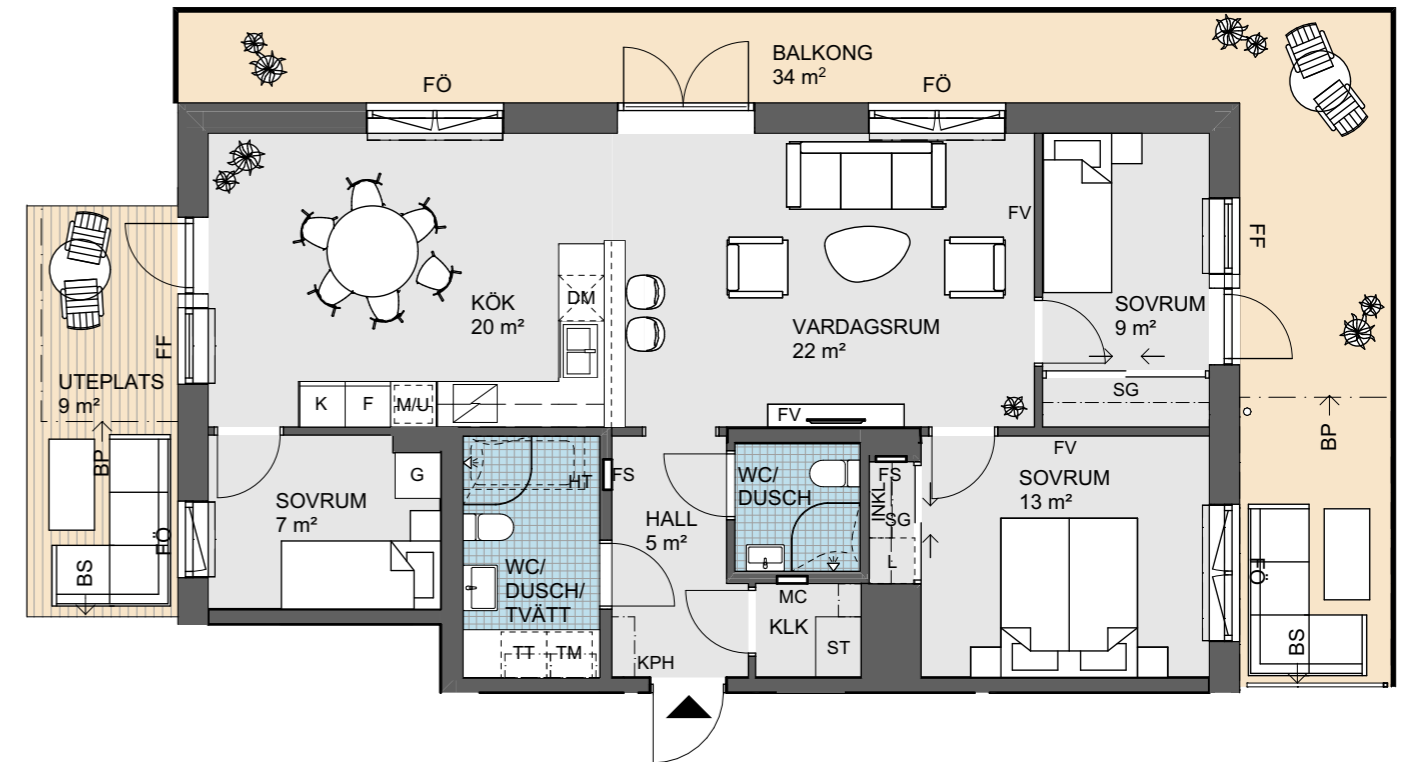
Angivna ytor avser ungefärliga ytor avrundade till närmaste heltal i kvadratmeter. Generell rumshöjd 2,5 m. Underkantshöjd inklädnader ca 2,3 m. Underkantshöjd på fönster 0,6 m om inget annat anges. Vid fönster förekommer radiatorer (redovisas ej). Rätt till eventuella ändringar förbehålles.



# 4 rok, 91 m<sup>2</sup>

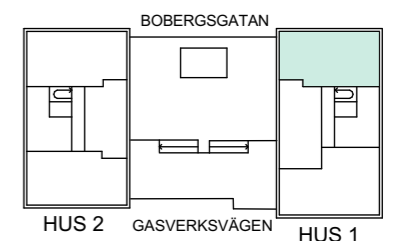
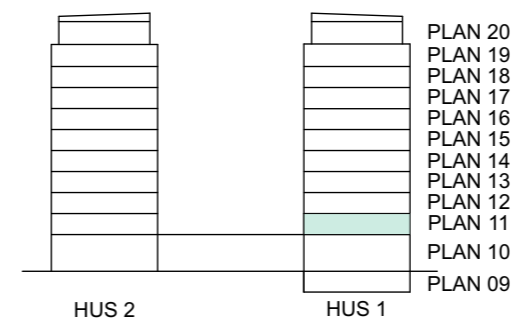
LÄGENHET 1-1103  
 PLACERING Hus 1, Plan 11

Förråd, ca 4 m<sup>2</sup> extern



0 Skala 1:100 5m

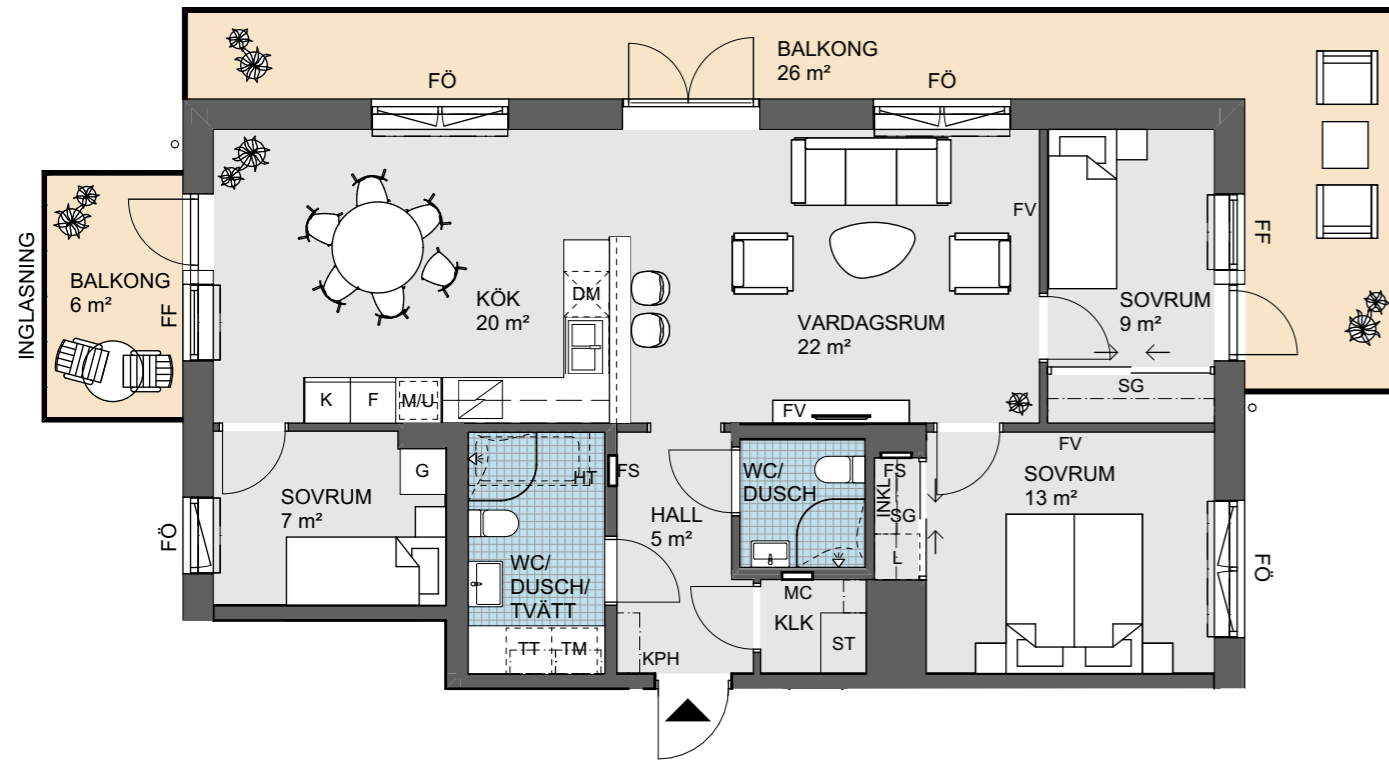
Angivna ytor avser ungefärliga ytor avrundade till närmaste heltal i kvadratmeter. Generell rumshöjd 2,5 m. Underkantshöjd inklädnader ca 2,3 m. Underkantshöjd på fönster 0,6 m om inget annat anges. Vid fönster förekommer radiatorer (redovisas ej). Rätt till eventuella ändringar förbehålles.



# 4 rok, 91 m<sup>2</sup>

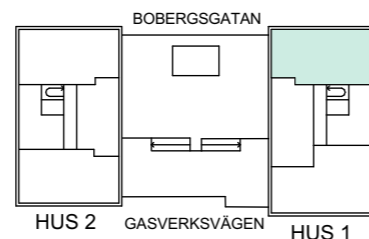
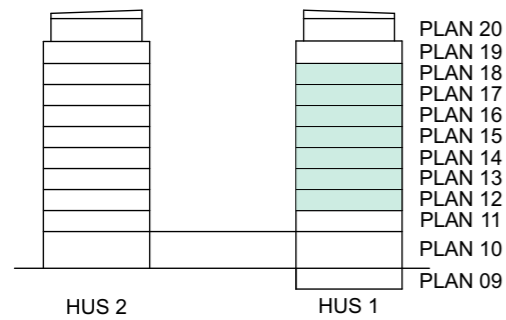
LÄGENHET 1-1204, 1-1304, 1-1404, 1-1504, 1-1604, 1-1704, 1-1804  
 PLACERING Hus 1, Plan 12-18

Förråd, ca 4 m<sup>2</sup> extern



0 Skala 1:100 5m

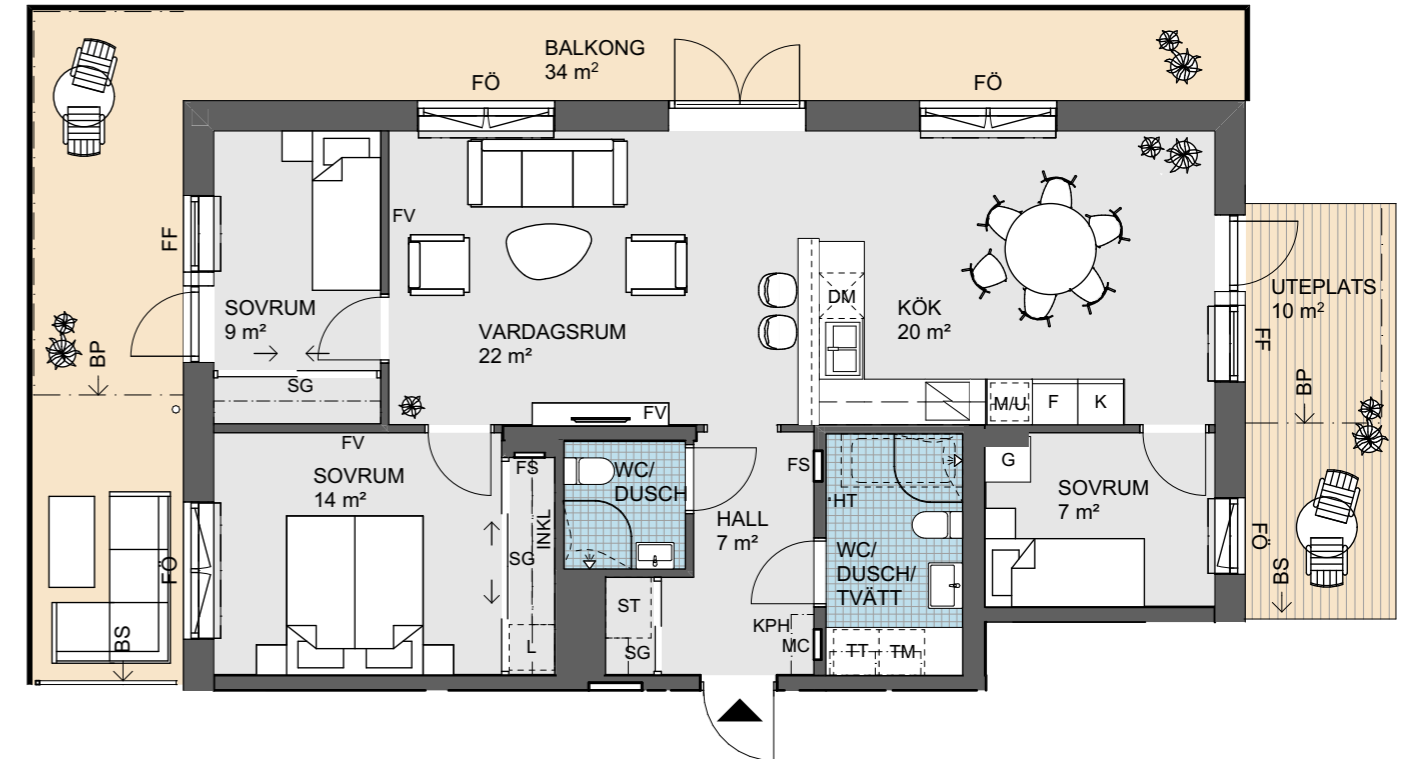
Angivna ytor avser ungefärliga ytor avrundade till närmaste heltal i kvadratmeter. Generell rumshöjd 2,5 m. Underkantshöjd inklädnader ca 2,3 m. Underkantshöjd på fönster 0,6 m om inget annat anges. Vid fönster förekommer radiatorer (redovisas ej). Rätt till eventuella ändringar förbehålles.



# 4 rok, 91 m<sup>2</sup>

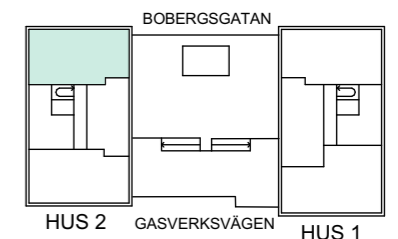
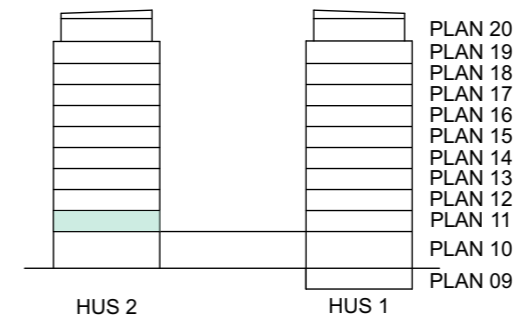
LÄGENHET 2-1101  
 PLACERING Hus 2, Plan 11

Förråd, ca 4 m<sup>2</sup> extern



0 Skala 1:100 5m

Angivna ytor avser ungefärliga ytor avrundade till närmaste heltal i kvadratmeter. Generell rumshöjd 2,5 m. Underkantshöjd inklädnader ca 2,3 m. Underkantshöjd på fönster 0,6 m om inget annat anges. Vid fönster förekommer radiatorer (redovisas ej). Rätt till eventuella ändringar förbehålles.

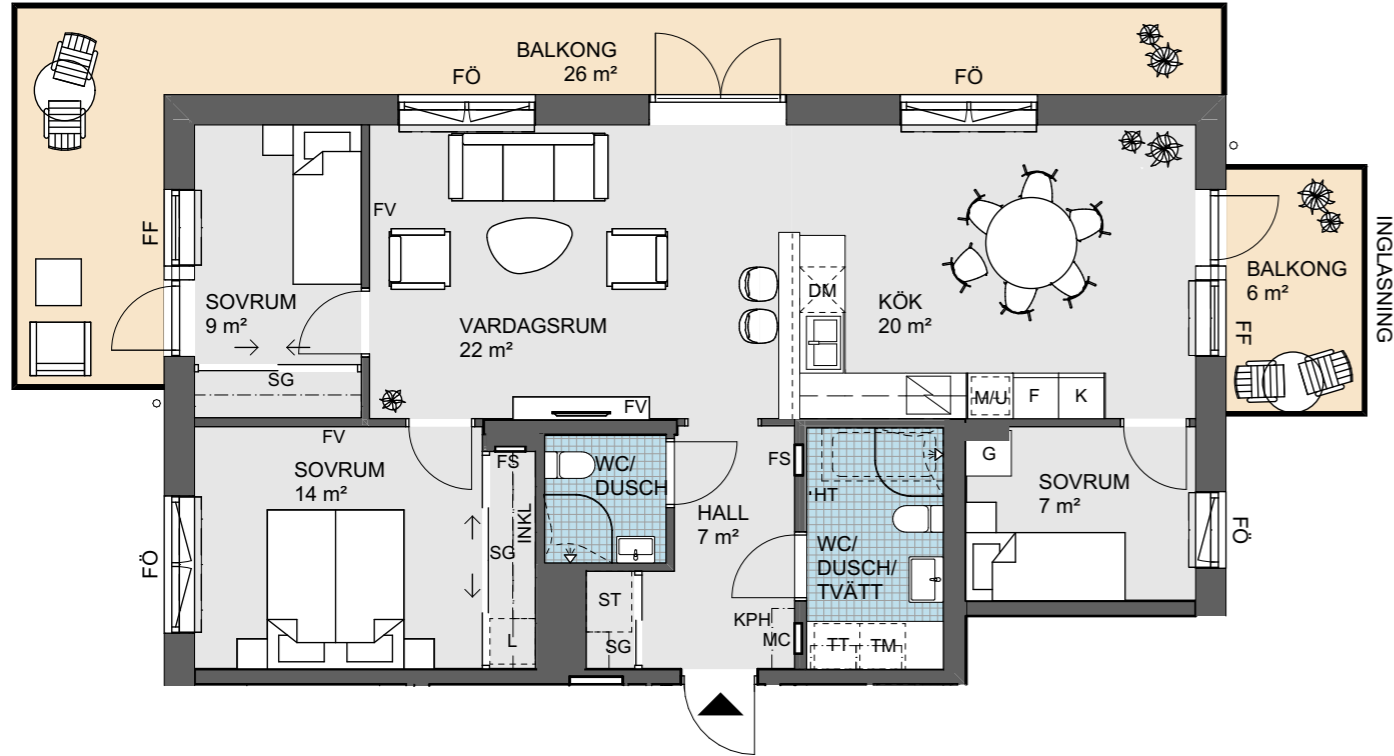




# 4 rok, 91 m<sup>2</sup>

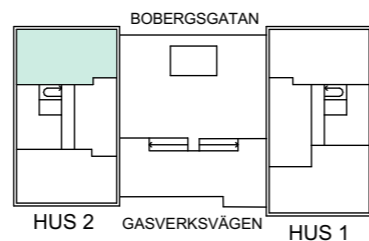
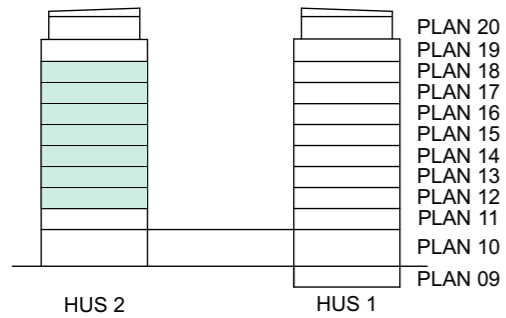
LÄGENHET 2-1201, 2-1301, 2-1401, 2-1501, 2-1601, 2-1701, 2-1801  
 PLACERING Hus 2, Plan 12-18

Förråd, ca 4 m<sup>2</sup> extern



0 Skala 1:100 5m

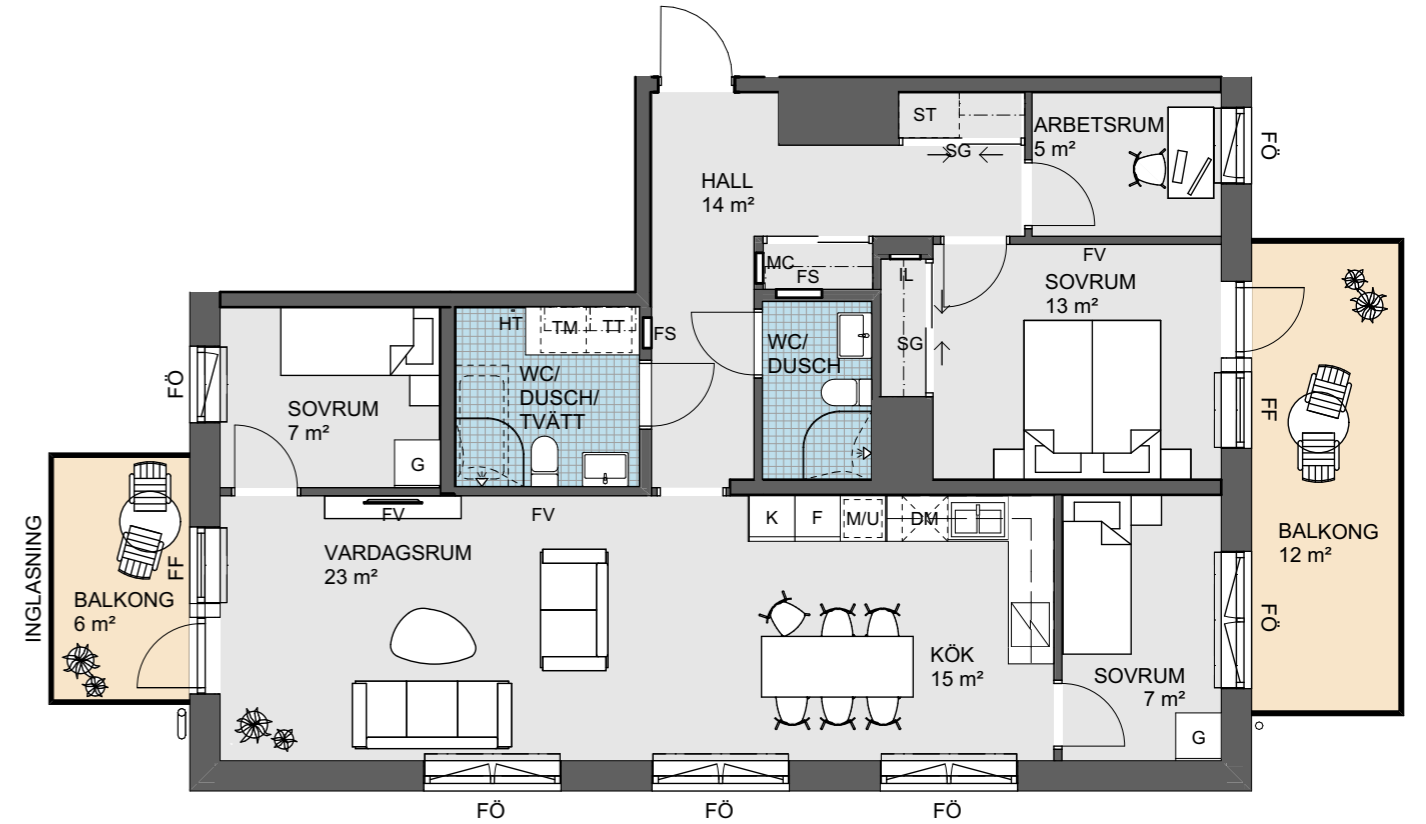
Angivna ytor avser ungefärliga ytor avrundade till närmaste heltal i kvadratmeter. Generell rumshöjd 2,5 m. Underkantshöjd inklädnader ca 2,3 m. Underkantshöjd på fönster 0,6 m om inget annat anges. Vid fönster förekommer radiatorer (redovisas ej). Rätt till eventuella ändringar förbehålles.



# 4 rok, 99 m<sup>2</sup>

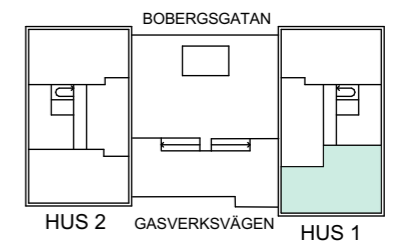
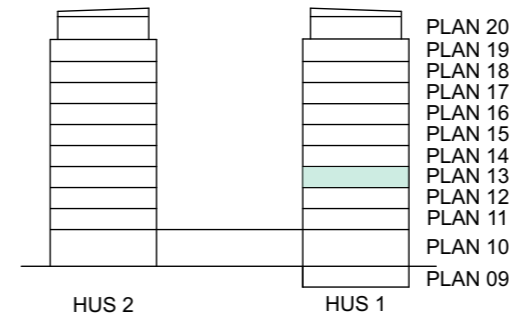
LÄGENHET 1-1302  
 PLACERING Hus 1, Plan 13

Förråd, ca 4 m<sup>2</sup> extern



0 Skala 1:100 5m

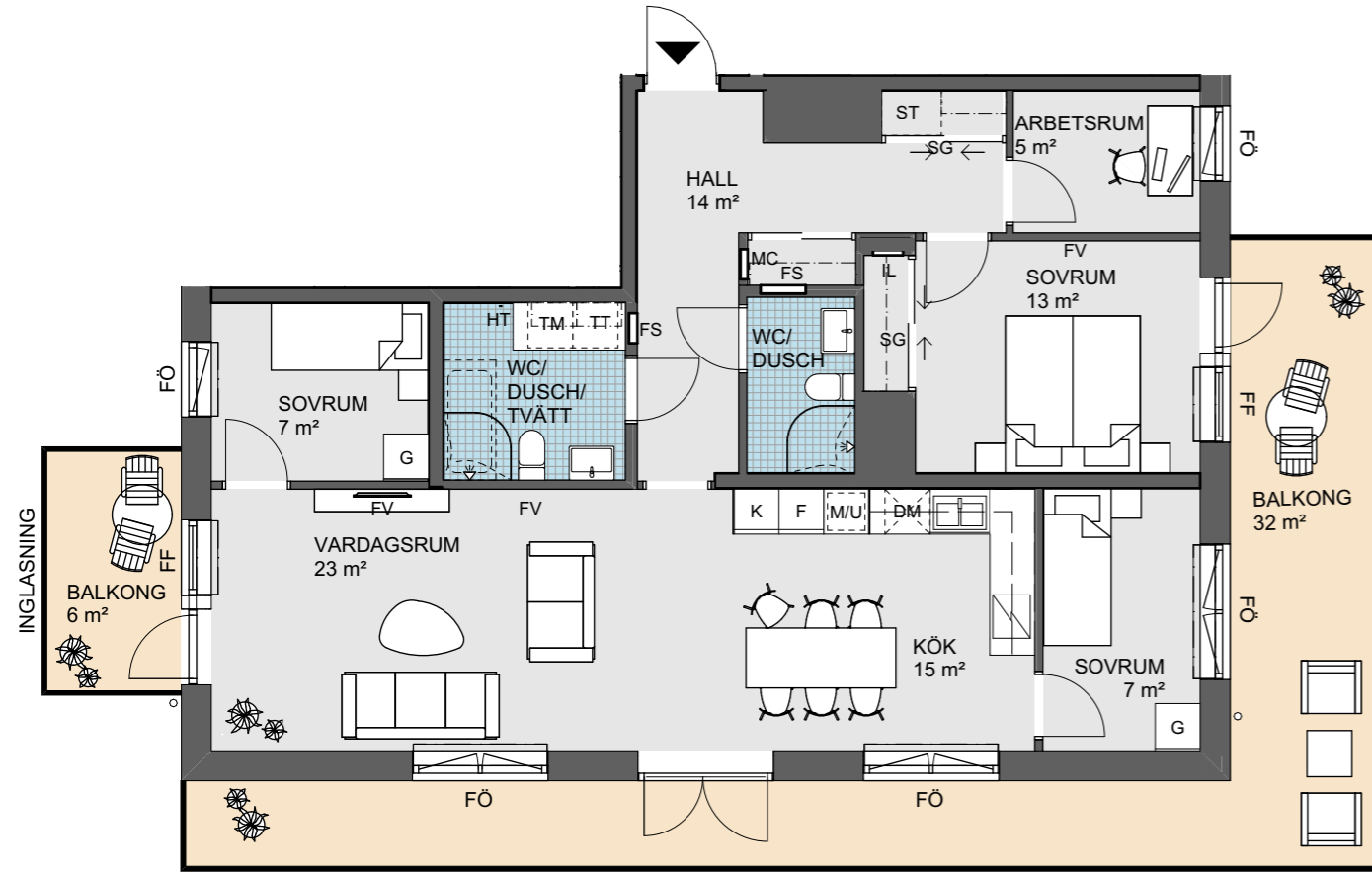
Angivna ytor avser ungefärliga ytor avrundade till närmaste heltal i kvadratmeter. Generell rumshöjd 2,5 m. Underkantshöjd inklädnader ca 2,3 m. Underkantshöjd på fönster 0,6 m om inget annat anges. Vid fönster förekommer radiatorer (redovisas ej). Rätt till eventuella ändringar förbehålles.



# 4 rok, 99 m<sup>2</sup>

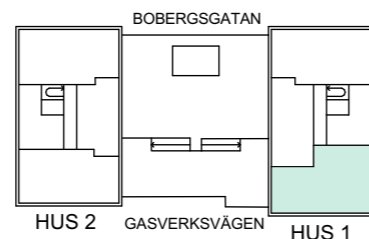
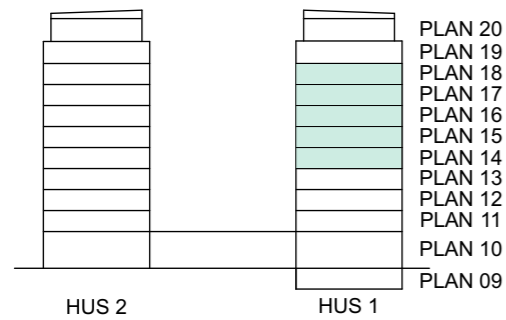
LÄGENHET 1-1402, 1-1502, 1-1602, 1-1702, 1-1802  
 PLACERING Hus 1, Plan 14-18

Förråd, ca 4 m<sup>2</sup> extern



0 Skala 1:100 5m

Angivna ytor avser ungefärliga ytor avrundade till närmaste heltal i kvadratmeter. Generell rumshöjd 2,5 m. Underkantshöjd inklädnader ca 2,3 m. Underkantshöjd på fönster 0,6 m om inget annat anges. Vid fönster förekommer radiatorer (redovisas ej). Rätt till eventuella ändringar förbehålles.

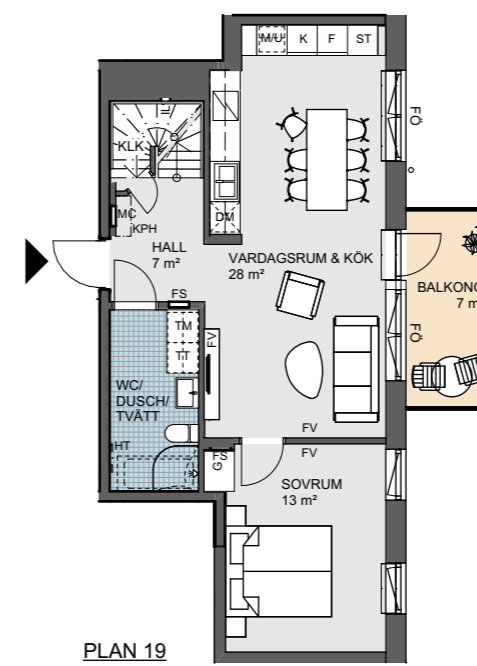


# 5 rok, 106 m<sup>2</sup>

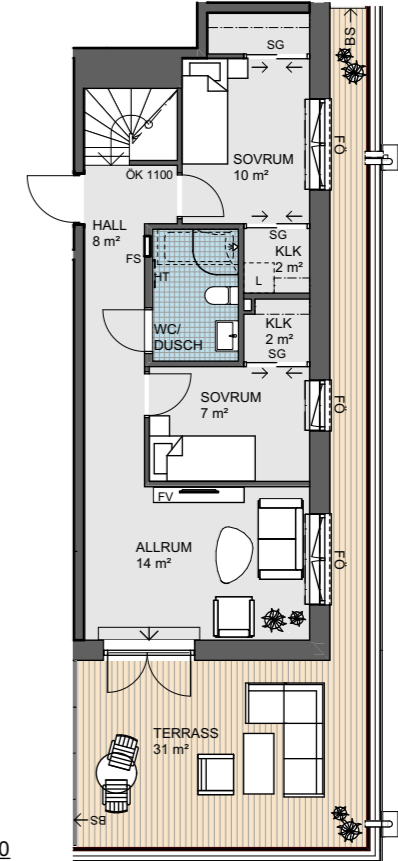
Blad 1 av 3

LÄGENHET Etagelägenhet 2-1902  
 PLACERING Hus 2, Plan 19-20

Förråd, ca 4 m<sup>2</sup> extern



PLAN 19

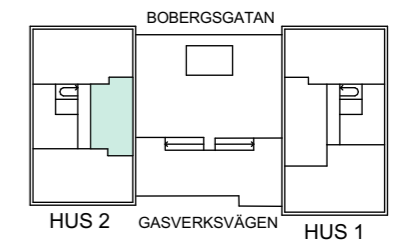
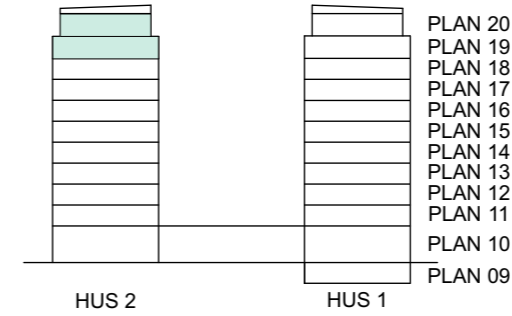


PLAN 20

OBS! SKALA 1:150

0 Skala 1:150 5m

Angivna ytor avser ungefärliga ytor avrundade till närmaste heltal i kvadratmeter. Generell rumshöjd 2,7 m. Underkantshöjd inklädnader ca 2,4 m. Underkantshöjd på fönster 0,6 m om inget annat anges. Vid fönster förekommer radiatorer (redovisas ej). Rätt till eventuella ändringar förbehålles.

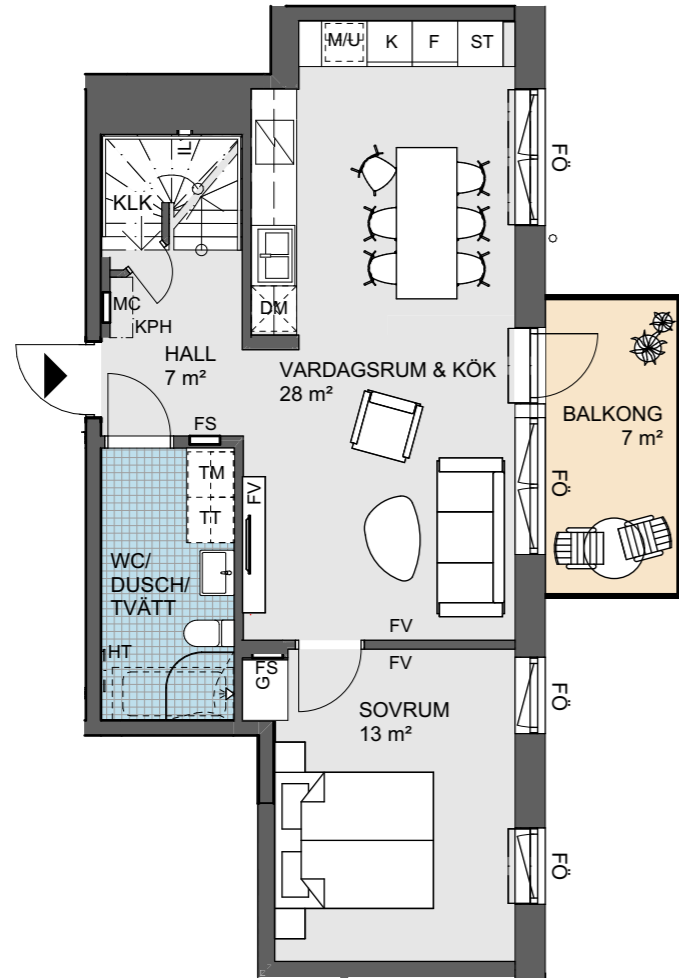


# 5 rok, 106 m<sup>2</sup>

Blad 2 av 3

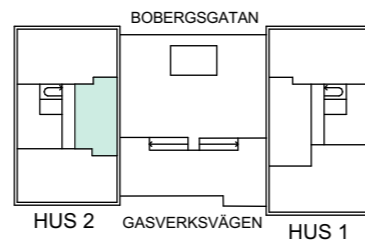
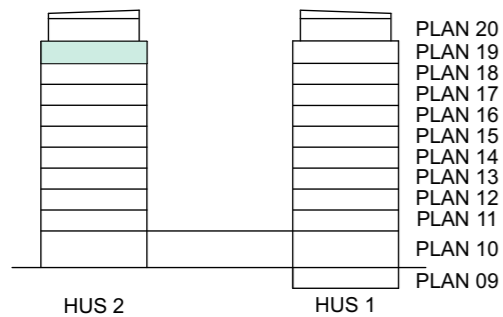
LÄGENHET Etage lägenhet 2-1902  
 PLACERING Hus 2, Plan 19  
 STORLEK/PLAN Plan 19 är 54 m<sup>2</sup>

Förråd, ca 4 m<sup>2</sup> extern



0 Skala 1:100 5m

Angivna ytor avser ungefärliga ytor avrundade till närmaste heltal i kvadratmeter. Generell rumshöjd 2,7 m. Underkantshöjd inklädnader ca 2,4 m. Underkantshöjd på fönster 0,6 m om inget annat anges. Vid fönster förekommer radiatorer (redovisas ej). Rätt till eventuella ändringar förbehålles.

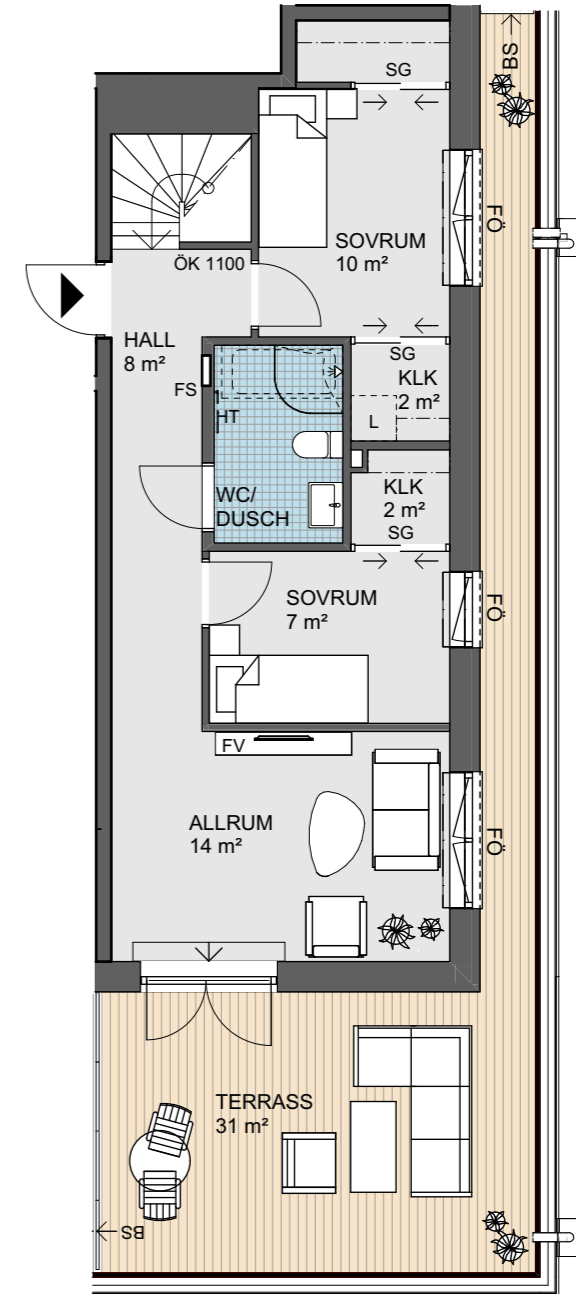


# 5 rok, 106 m<sup>2</sup>

Blad 3 av 3

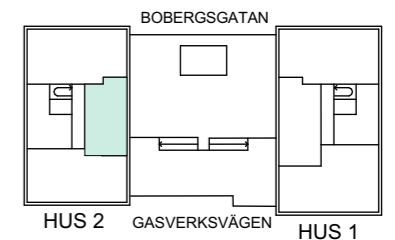
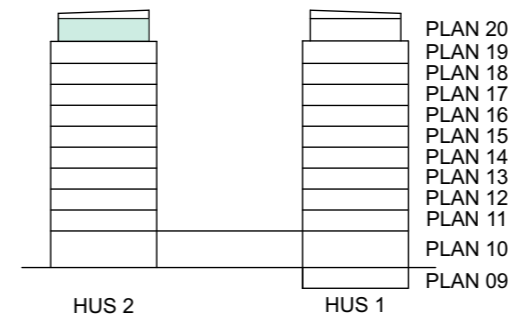
LÄGENHET Etage lägenhet 2-1902  
 PLACERING Hus 2, Plan 20  
 STORLEK/PLAN Plan 20 är 52 m<sup>2</sup>

Förråd, ca 4 m<sup>2</sup> extern



0 Skala 1:100 5m

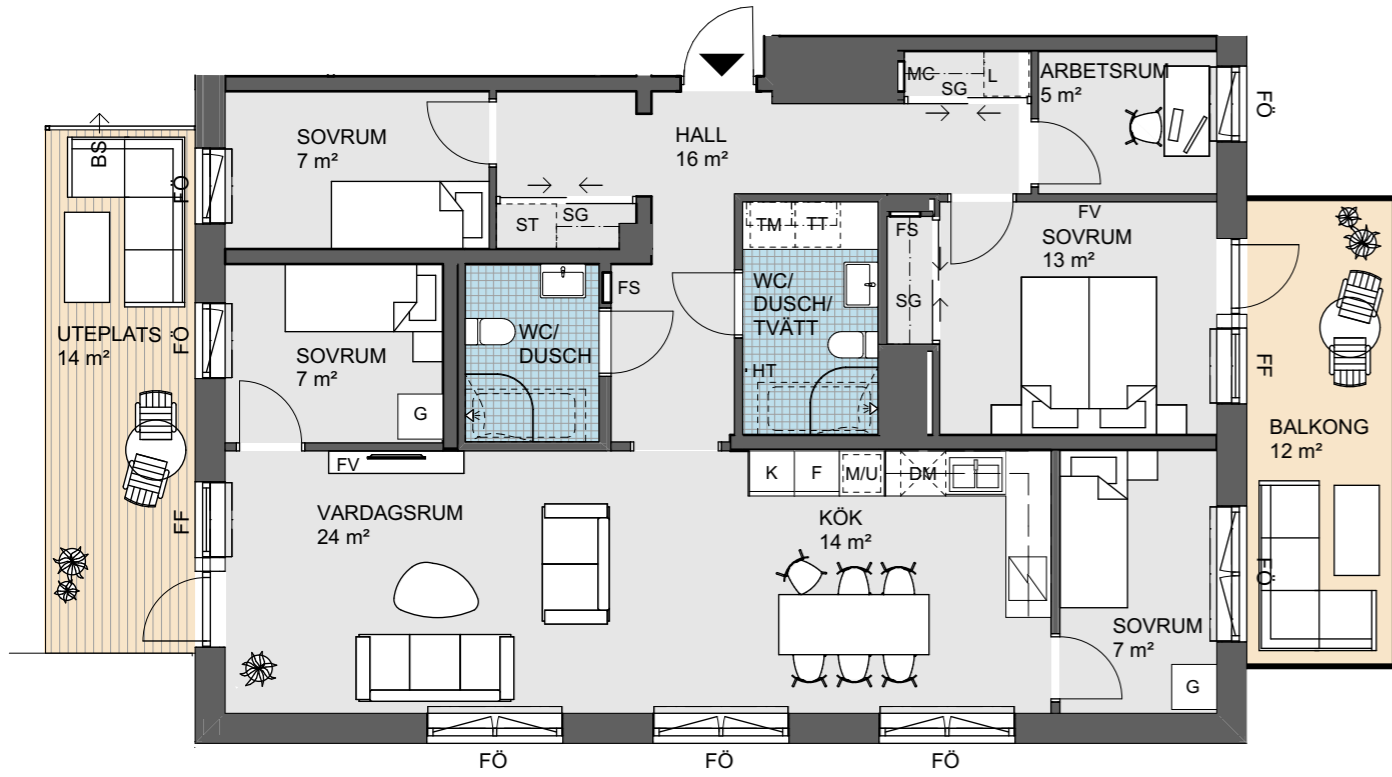
Angivna ytor avser ungefärliga ytor avrundade till närmaste heltal i kvadratmeter. Generell rumshöjd 2,7 m. Underkantshöjd inklädnader ca 2,4 m. Underkantshöjd på fönster 0,6 m om inget annat anges. Vid fönster förekommer radiatorer (redovisas ej). Rätt till eventuella ändringar förbehålles.



# 5 rok, 110 m<sup>2</sup>

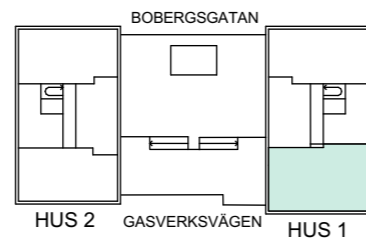
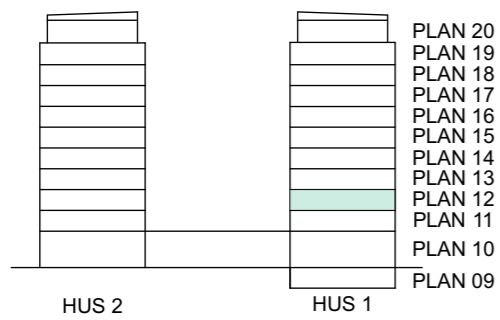
LÄGENHET 1-1202  
PLACERING Hus 1, Plan 12

Förråd, ca 5 m<sup>2</sup> extern



0 Skala 1:100 5m

Angivna ytor avser ungefärliga ytor avrundade till närmaste heltal i kvadratmeter. Generell rumshöjd 2,5 m. Underkantshöjd inklädnader ca 2,3 m. Underkantshöjd på fönster 0,6 m om inget annat anges. Vid fönster förekommer radiatorer (redovisas ej). Rätt till eventuella ändringar förbehålles.

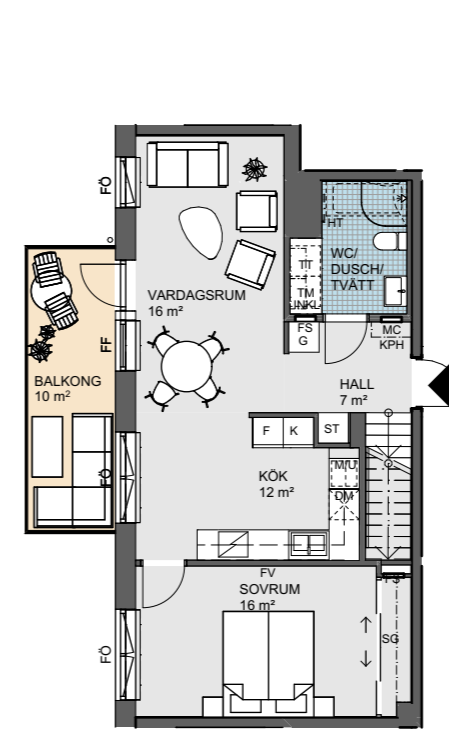


# 5 rok, 114 m<sup>2</sup>

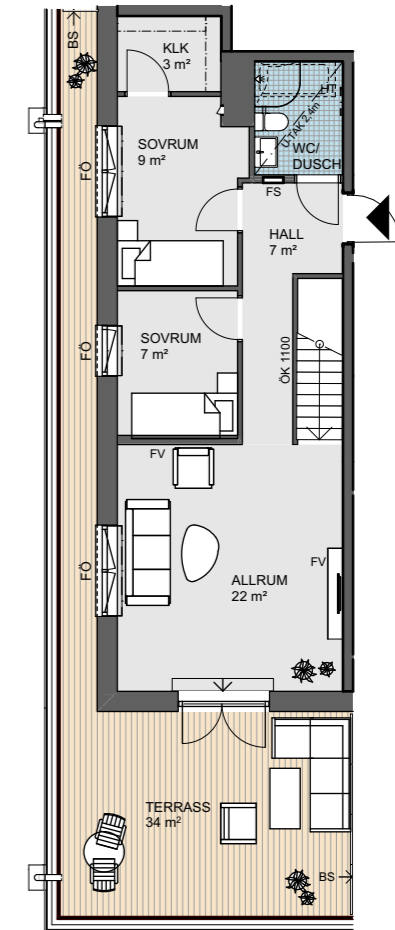
Blad 1 av 3

LÄGENHET Etagelägenhet 1-1903  
PLACERING Hus 1, Plan 19-20

Förråd, ca 4 m<sup>2</sup> extern



PLAN 19

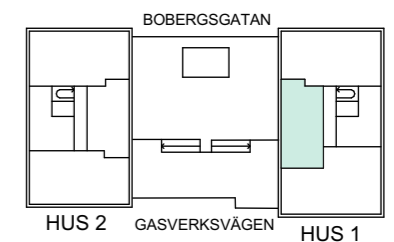
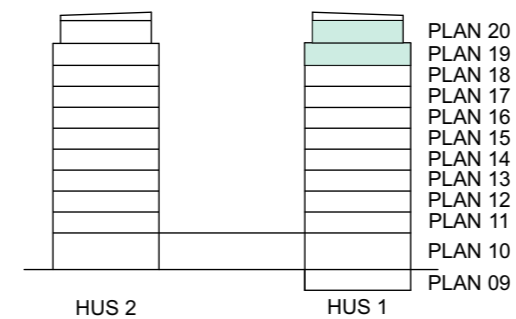


PLAN 20

OBS! SKALA 1:150

0 Skala 1:150 5m

Angivna ytor avser ungefärliga ytor avrundade till närmaste heltal i kvadratmeter. Generell rumshöjd 2,7 m. Underkantshöjd inklädnader ca 2,4 m. Underkantshöjd på fönster 0,6 m om inget annat anges. Vid fönster förekommer radiatorer (redovisas ej). Rätt till eventuella ändringar förbehålles.

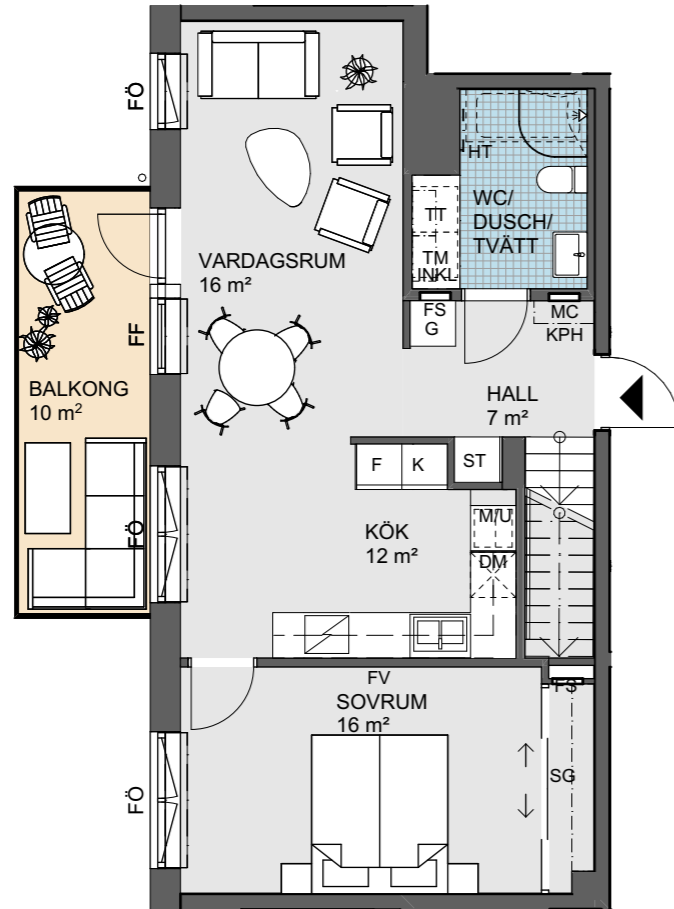


# 5 rok, 114 m<sup>2</sup>

Blad 2 av 3

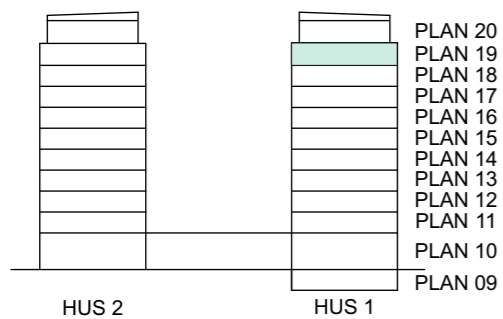
LÄGENHET Etageleihenhet 1-1903  
 PLACERING Hus 1, Plan 19  
 STORLEK/PLAN Plan 19 är 57 m<sup>2</sup>

Förråd, ca 4 m<sup>2</sup> extern



0 Skala 1:100 5m

Angivna ytor avser ungefärliga ytor avrundade till närmaste heltal i kvadratmeter. Generell rumshöjd 2,7 m. Underkantshöjd inklädnader ca 2,4 m. Underkantshöjd på fönster 0,6 m om inget annat anges. Vid fönster förekommer radiatorer (redovisas ej). Rätt till eventuella ändringar förbehålles.

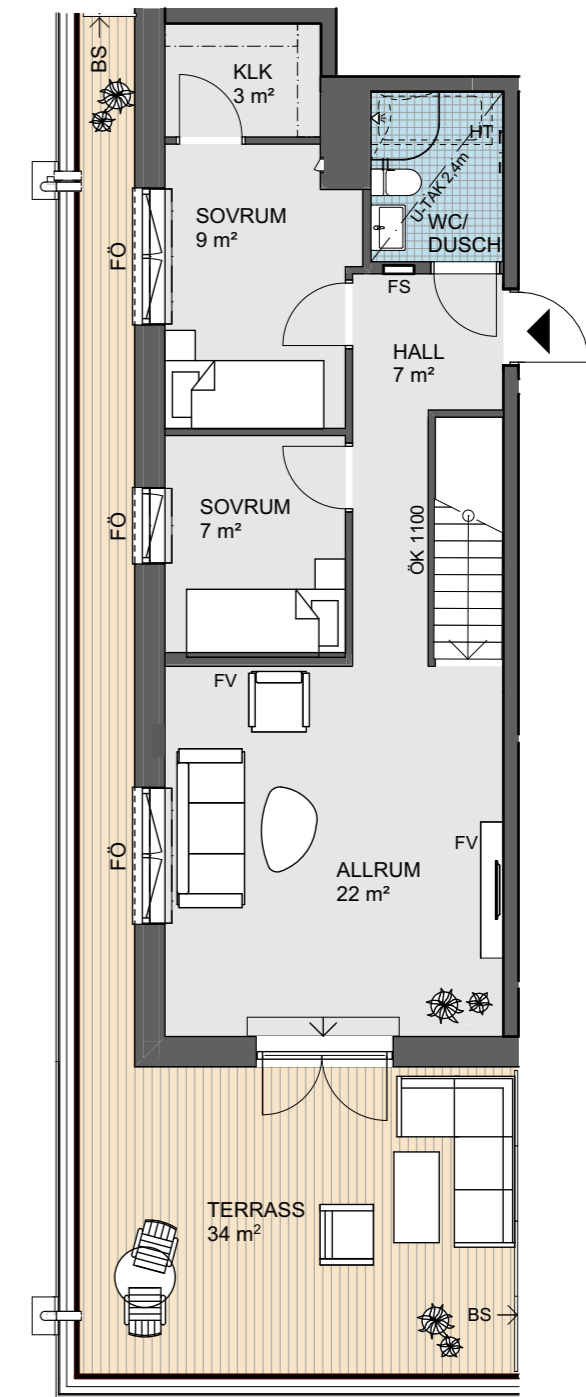


# 5 rok, 114 m<sup>2</sup>

Blad 3 av 3

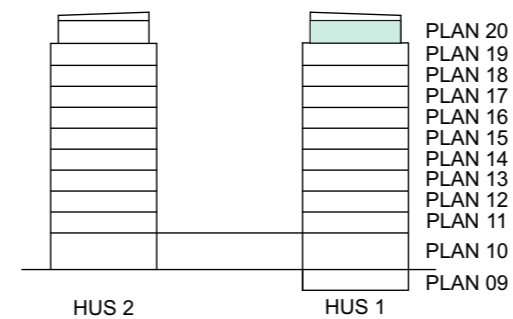
LÄGENHET Etageleihenhet 1-1903  
 PLACERING Hus 1, Plan 20  
 STORLEK/PLAN Plan 20 är 57 m<sup>2</sup>

Förråd, ca 4 m<sup>2</sup> extern



0 Skala 1:100 5m

Angivna ytor avser ungefärliga ytor avrundade till närmaste heltal i kvadratmeter. Generell rumshöjd 2,7 m. Underkantshöjd inklädnader ca 2,4 m. Underkantshöjd på fönster 0,6 m om inget annat anges. Vid fönster förekommer radiatorer (redovisas ej). Rätt till eventuella ändringar förbehålles.

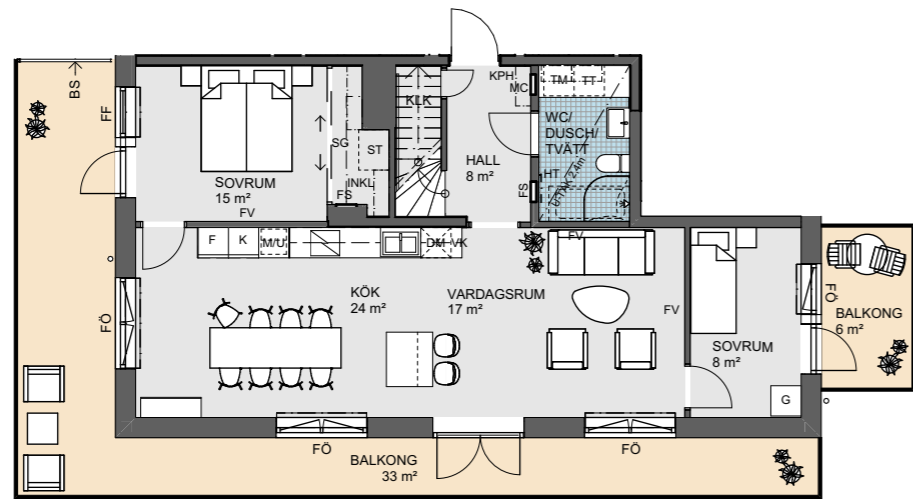
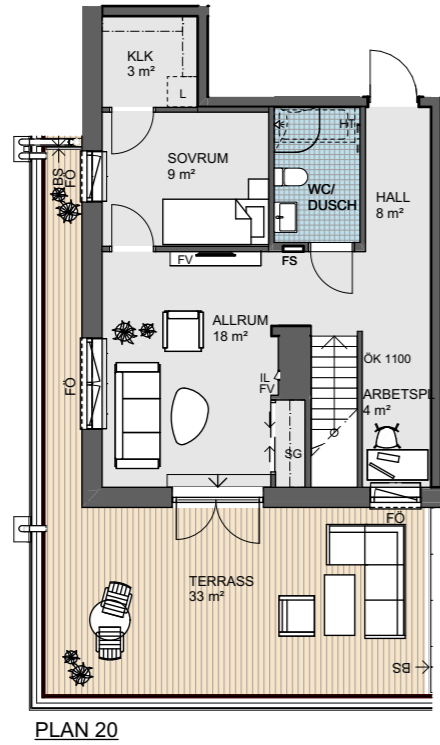


# 5 rok, 129 m<sup>2</sup>

Blad 1 av 3

LÄGENHET Etageleihenhet 2-1903  
 PLACERING Hus 2, Plan 19-20

Förråd, ca 4 m<sup>2</sup> extern

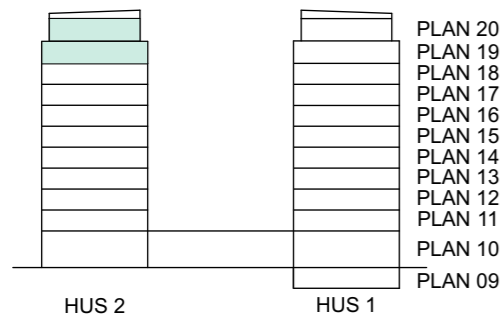


PLAN 19

OBS! SKALA 1:150

0 Skala 1:150 5m

Angivna ytor avser ungefärliga ytor avrundade till närmaste heltal i kvadratmeter. Generell rumshöjd 2,7 m. Underkantshöjd inklädnader ca 2,4 m. Underkantshöjd på fönster 0,6 m om inget annat anges. Vid fönster förekommer radiatorer (redovisas ej). Rätt till eventuella ändringar förbehålles.

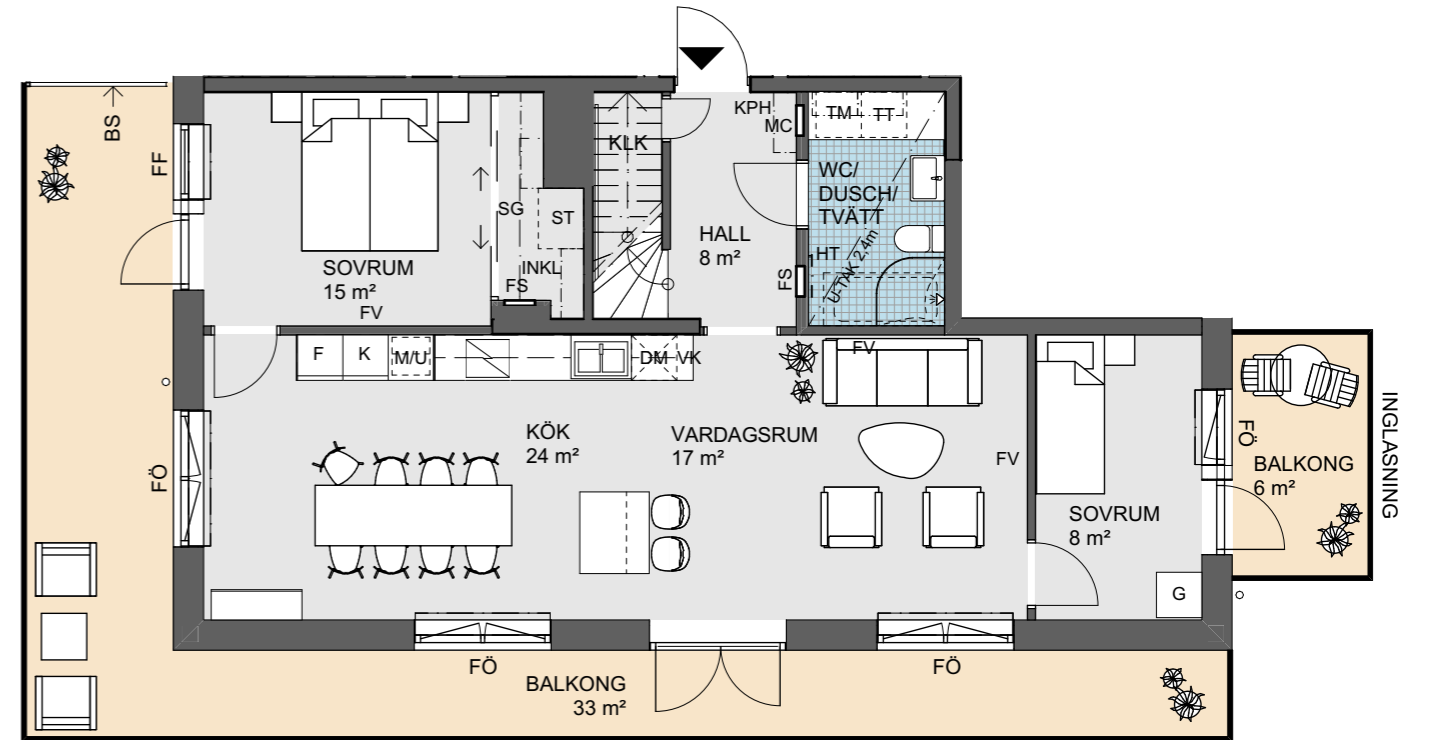


# 5 rok, 129 m<sup>2</sup>

Blad 2 av 3

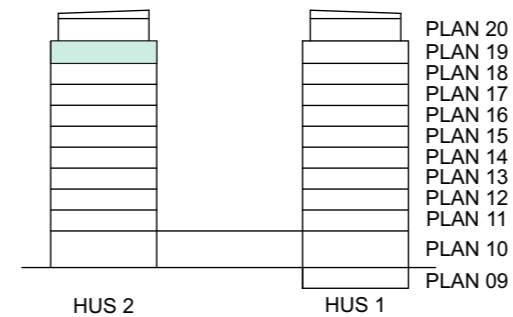
LÄGENHET Etageleihenhet 2-1903  
 PLACERING Hus 2, Plan 19  
 STORLEK/PLAN Plan 19 är 77 m<sup>2</sup>

Förråd, ca 4 m<sup>2</sup> extern



0 Skala 1:100 5m

Angivna ytor avser ungefärliga ytor avrundade till närmaste heltal i kvadratmeter. Generell rumshöjd 2,7 m. Underkantshöjd inklädnader ca 2,4 m. Underkantshöjd på fönster 0,6 m om inget annat anges. Vid fönster förekommer radiatorer (redovisas ej). Rätt till eventuella ändringar förbehålles.

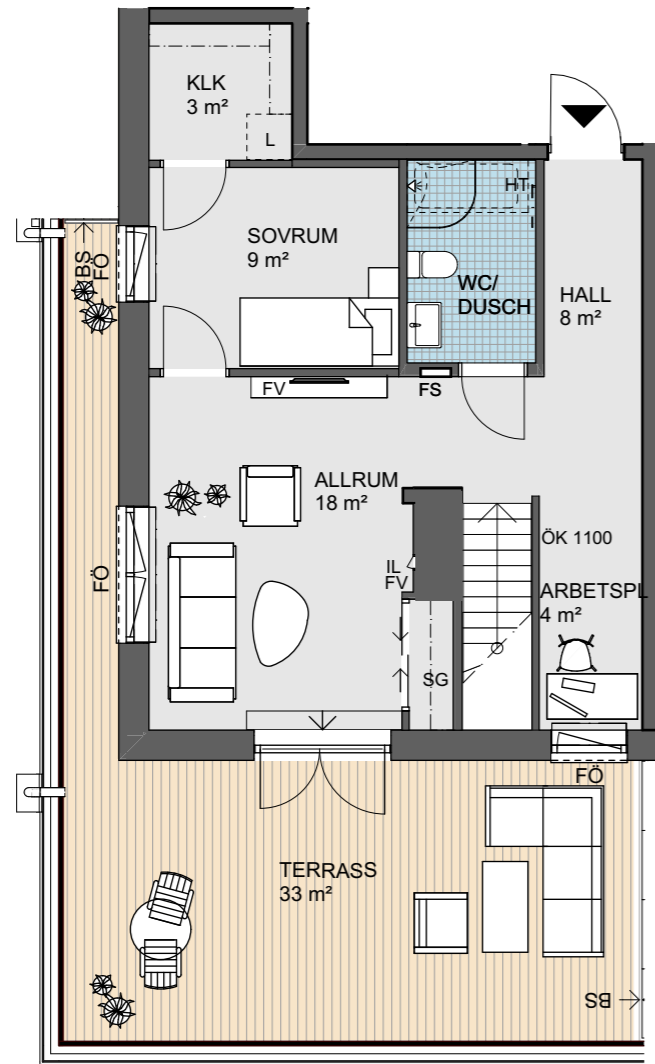


# 5 rok, 129 m<sup>2</sup>

Blad 3 av 3

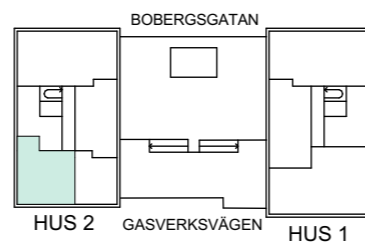
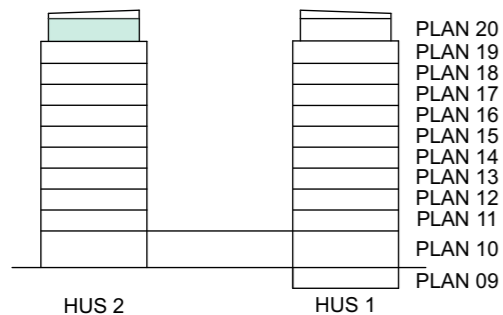
LÄGENHET Etageleihenhet 2-1903  
 PLACERING Hus 2, Plan 20  
 STORLEK/PLAN Plan 20 är 52 m<sup>2</sup>

Förråd, ca 4 m<sup>2</sup> extern



0 Skala 1:100 5m

Angivna ytor avser ungefärliga ytor avrundade till närmaste heltal i kvadratmeter. Generell rumshöjd 2,7 m. Underkantshöjd inklädnader ca 2,4 m. Underkantshöjd på fönster 0,6 m om inget annat anges. Vid fönster förekommer radiatorer (redovisas ej). Rätt till eventuella ändringar förbehålles.

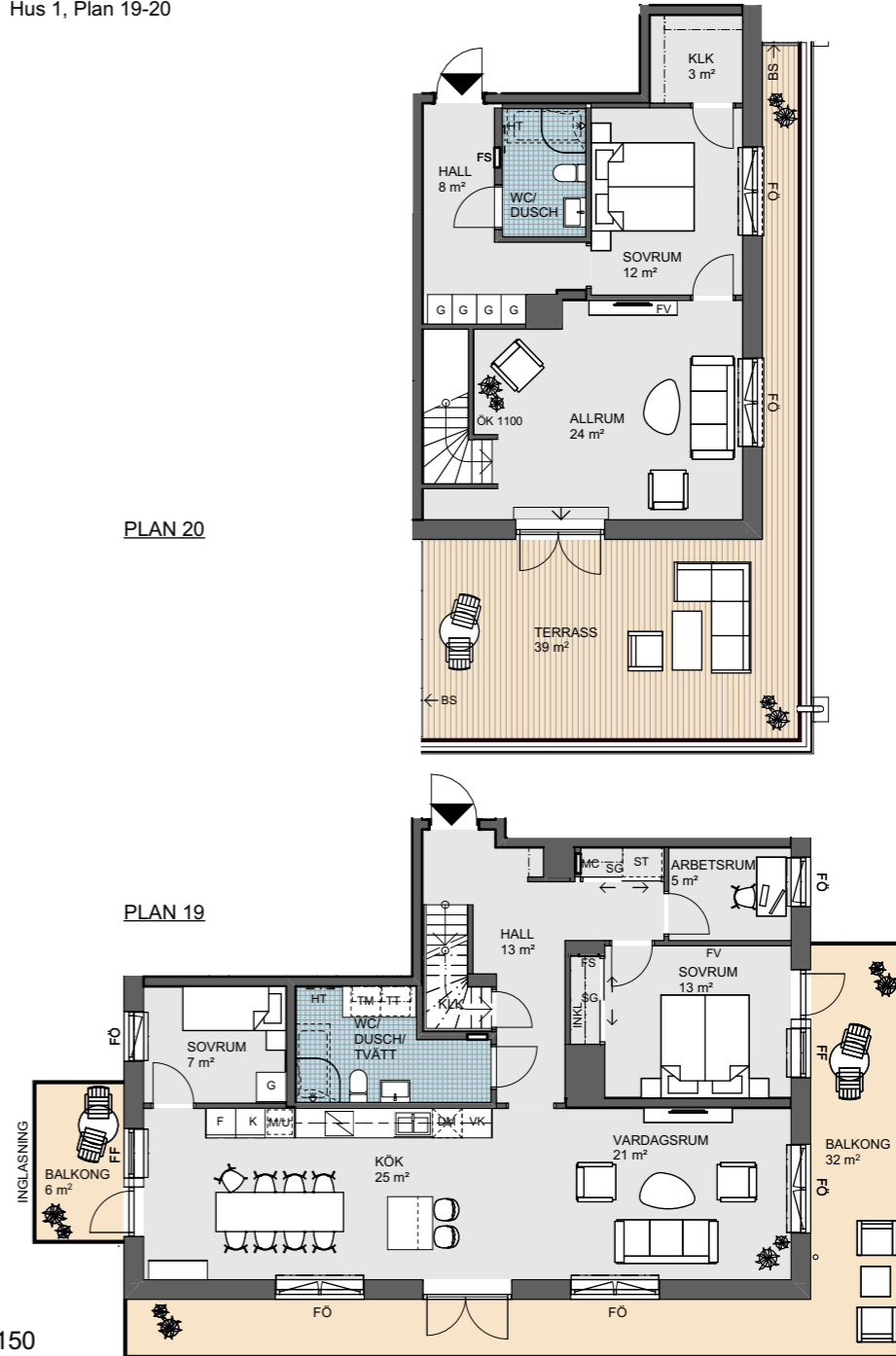


# 5 rok, 159 m<sup>2</sup>

Blad 1 av 3

LÄGENHET Etageleihenhet 1-1902  
 PLACERING Hus 1, Plan 19-20

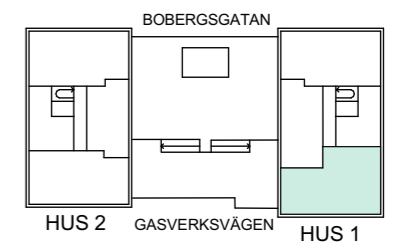
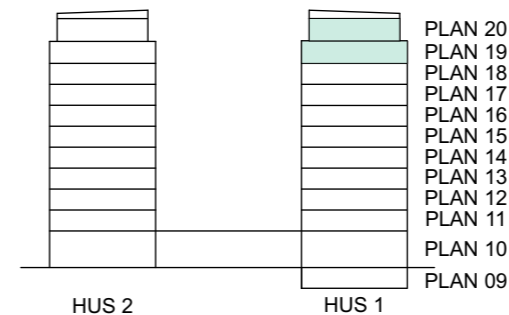
Förråd, ca 5 m<sup>2</sup> extern



OBS! SKALA 1:150

0 Skala 1:150 5m

Angivna ytor avser ungefärliga ytor avrundade till närmaste heltal i kvadratmeter. Generell rumshöjd 2,7 m. Underkantshöjd inklädnader ca 2,4 m. Underkantshöjd på fönster 0,6 m om inget annat anges. Vid fönster förekommer radiatorer (redovisas ej). Rätt till eventuella ändringar förbehålles.

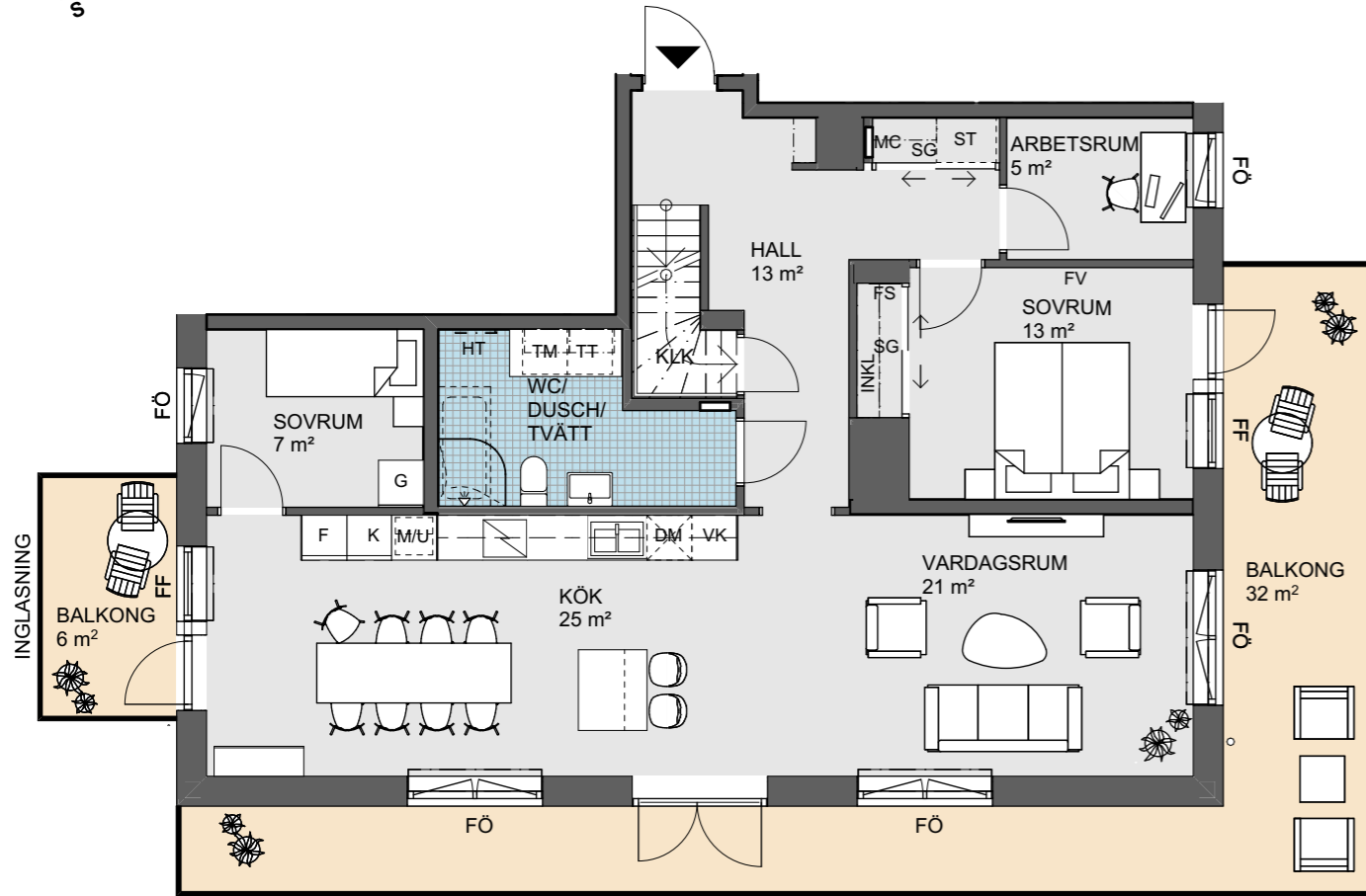


# 5 rok, 159 m<sup>2</sup>

Blad 2 av 3

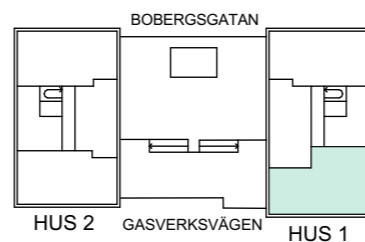
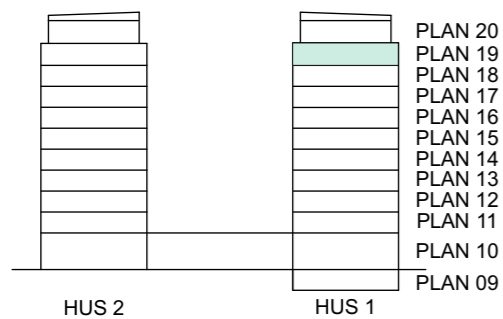
LÄGENHET Etage lägenhet 1-1902  
 PLACERING Hus 1, Plan 19  
 STORLEK/PLAN Plan 19 är 100 m<sup>2</sup>

Förråd, ca 5 m<sup>2</sup> extern



0 Skala 1:100 5m

Angivna ytor avser ungefärliga ytor avrundade till närmaste heltal i kvadratmeter. Generell rumshöjd 2,7 m. Underkantshöjd inklädnader ca 2,4 m. Underkantshöjd på fönster 0,6 m om inget annat anges. Vid fönster förekommer radiatorer (redovisas ej). Rätt till eventuella ändringar förbehålles.

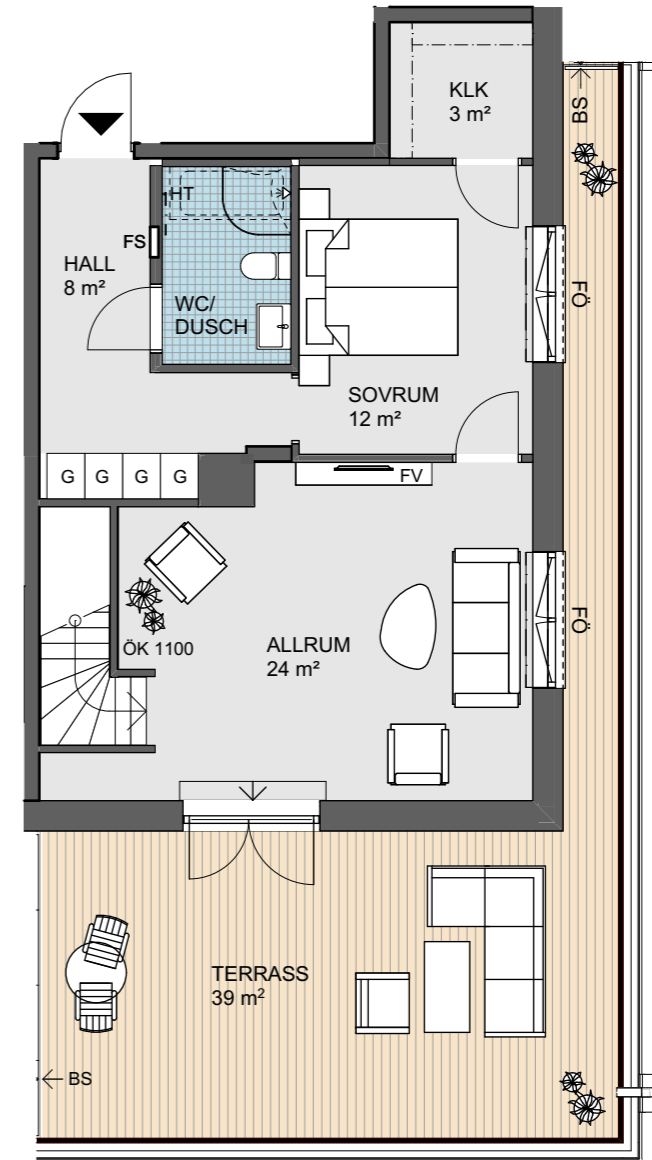


# 5 rok, 159 m<sup>2</sup>

Blad 3 av 3

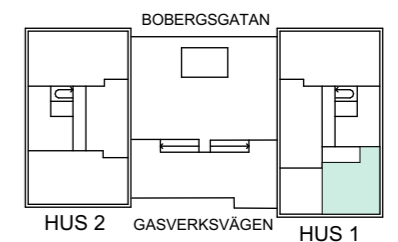
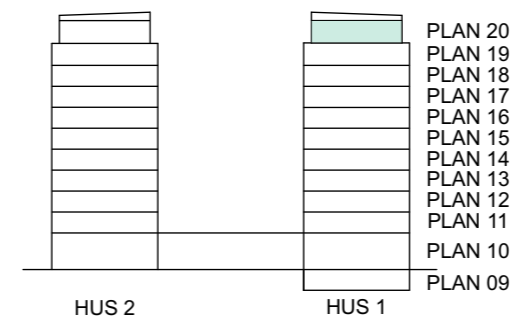
LÄGENHET Etage lägenhet 1-1902  
 PLACERING Hus 1, Plan 20  
 STORLEK/PLAN Plan 20 är 59 m<sup>2</sup>

Förråd, ca 5 m<sup>2</sup> extern



0 Skala 1:100 5m

Angivna ytor avser ungefärliga ytor avrundade till närmaste heltal i kvadratmeter. Generell rumshöjd 2,7 m. Underkantshöjd inklädnader ca 2,4 m. Underkantshöjd på fönster 0,6 m om inget annat anges. Vid fönster förekommer radiatorer (redovisas ej). Rätt till eventuella ändringar förbehålles.

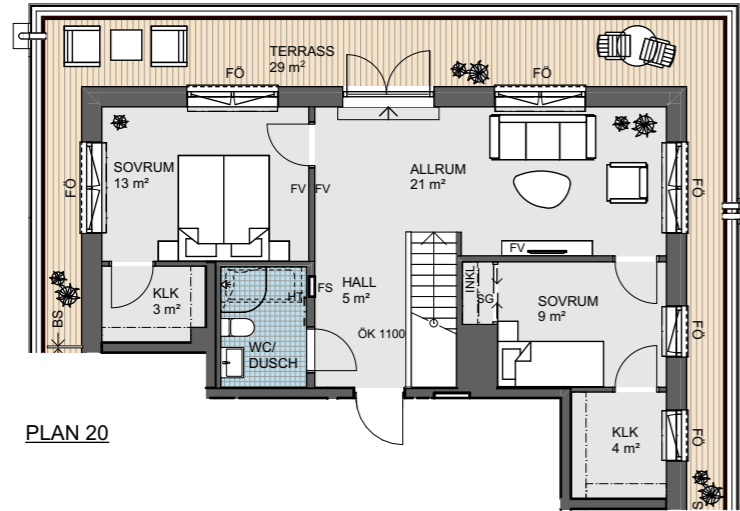


# 6 rok, 151 m<sup>2</sup>

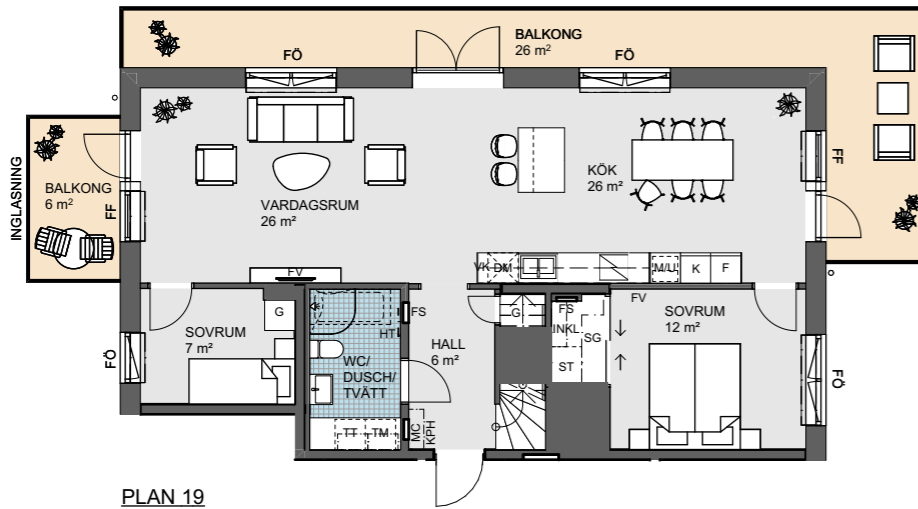
Blad 1 av 3

LÄGENHET  
PLACERING Etagelägenhet 1-1904  
Hus 1, Plan 19-20

Förråd, ca 6 m<sup>2</sup> extern



PLAN 20

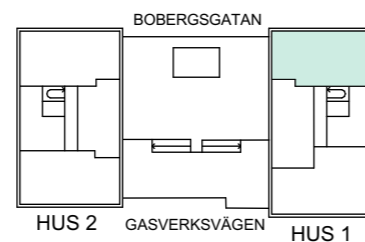
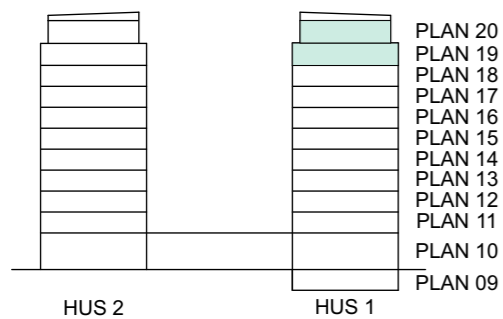


PLAN 19

OBS! SKALA 1:150

0 Skala 1:150 5m

Angivna ytor avser ungefärliga ytor avrundade till närmaste heltal i kvadratmeter. Generell rumshöjd 2,7 m. Underkantshöjd inklädnader ca 2,4 m. Underkantshöjd på fönster 0,6 m om inget annat anges. Vid fönster förekommer radiatorer (redovisas ej). Rätt till eventuella ändringar förbehålles.

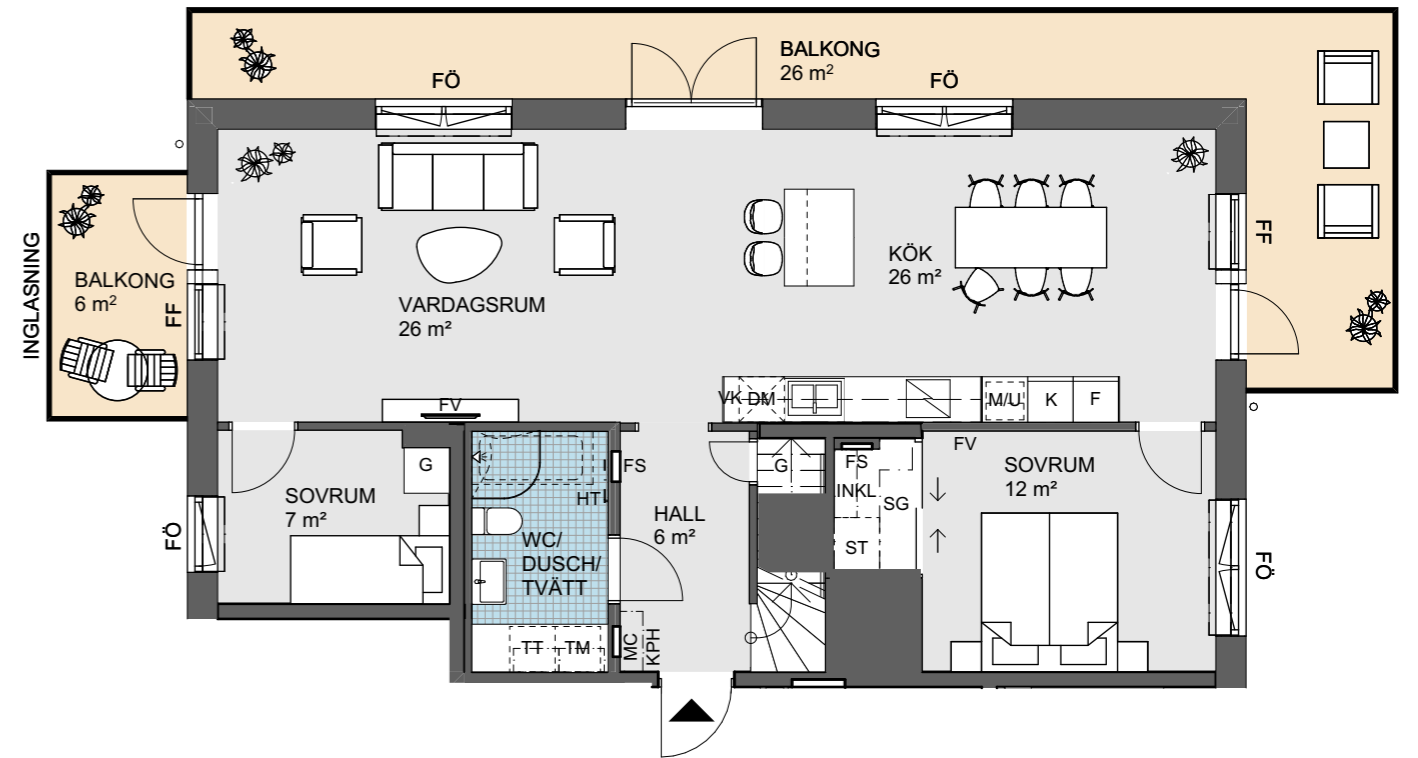


# 6 rok, 151 m<sup>2</sup>

Blad 2 av 3

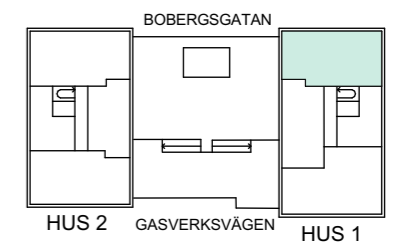
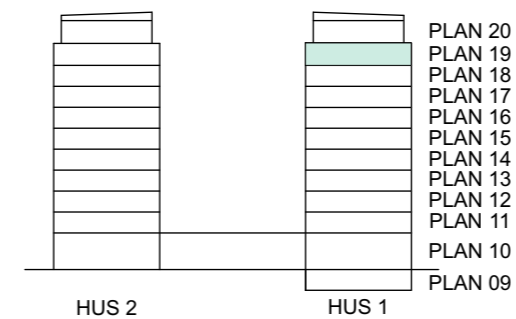
LÄGENHET  
PLACERING Etagelägenhet 1-1904  
Hus 1, Plan 19  
STORLEK/PLAN Plan 19 är 90 m<sup>2</sup>

Förråd, ca 6 m<sup>2</sup> extern



0 Skala 1:100 5m

Angivna ytor avser ungefärliga ytor avrundade till närmaste heltal i kvadratmeter. Generell rumshöjd 2,7 m. Underkantshöjd inklädnader ca 2,4 m. Underkantshöjd på fönster 0,6 m om inget annat anges. Vid fönster förekommer radiatorer (redovisas ej). Rätt till eventuella ändringar förbehålles.

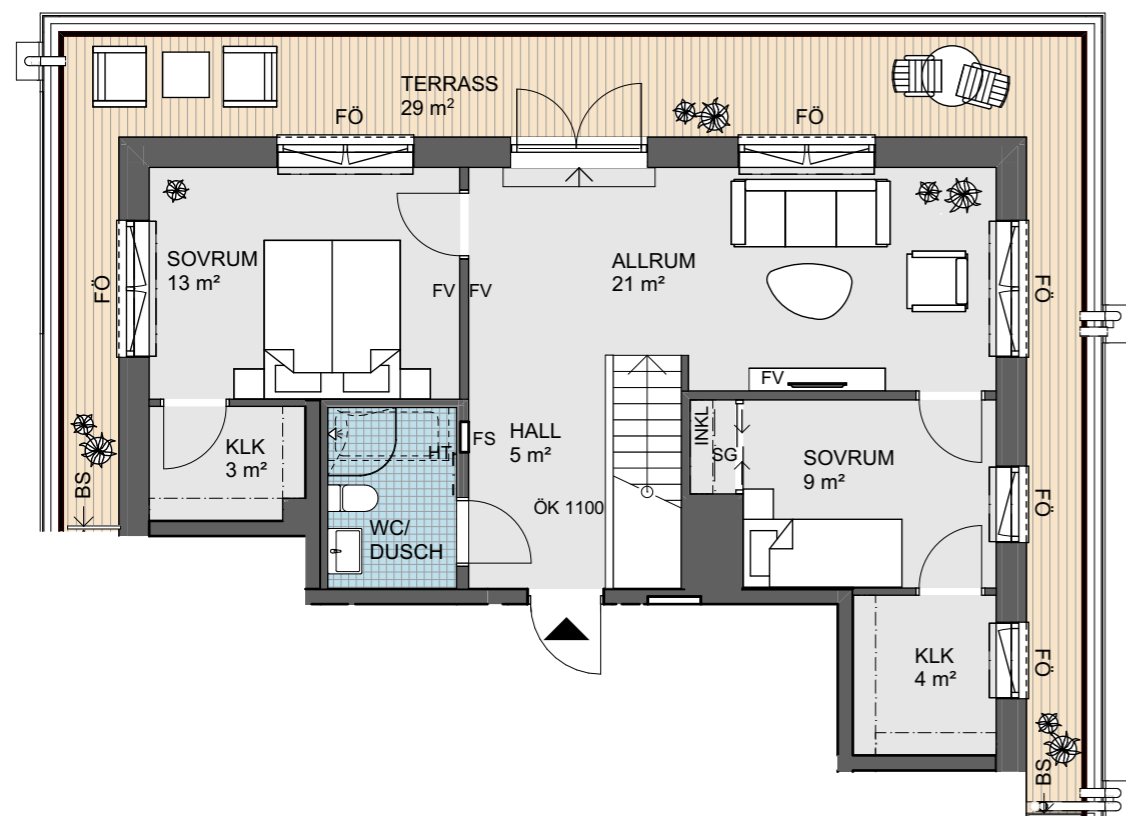


# 6 rok, 151 m<sup>2</sup>

Blad 3 av 3

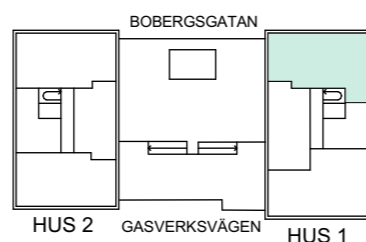
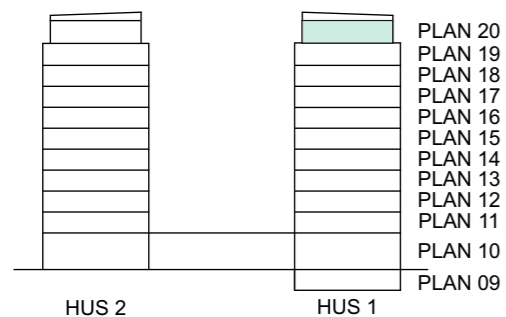
LÄGENHET Etagelägenhet 1-1904  
 PLACERING Hus 1, Plan 20  
 STORLEK/PLAN Plan 20 är 61 m<sup>2</sup>

Förråd, ca 6 m<sup>2</sup> extern



0 Skala 1:100 5m

Angivna ytor avser ungefärliga ytor avrundade till närmaste heltal i kvadratmeter. Generell rumshöjd 2,7 m. Underkants höjd inklädnader ca 2,4 m. Underkants höjd på fönster 0,6 m om inget annat anges. Vid fönster förekommer radiatorer (redovisas ej). Rätt till eventuella ändringar förbehålles.

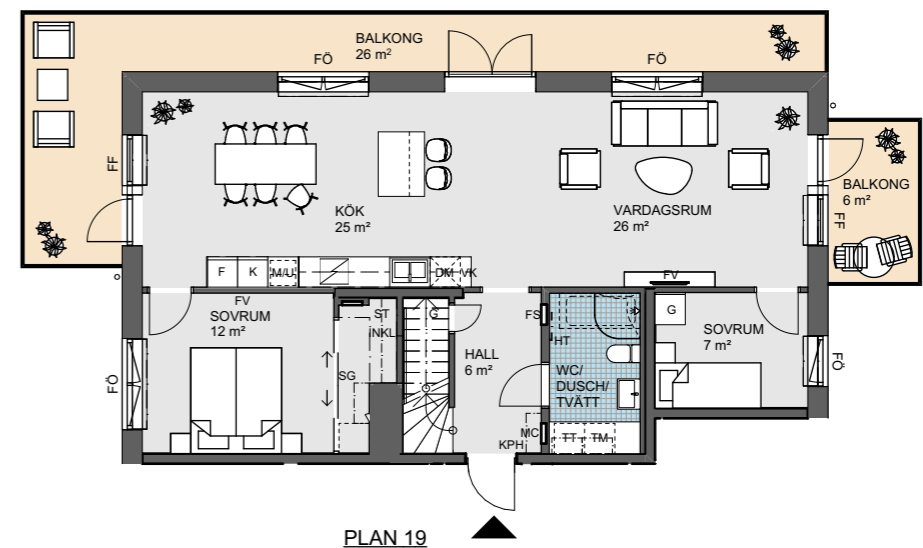
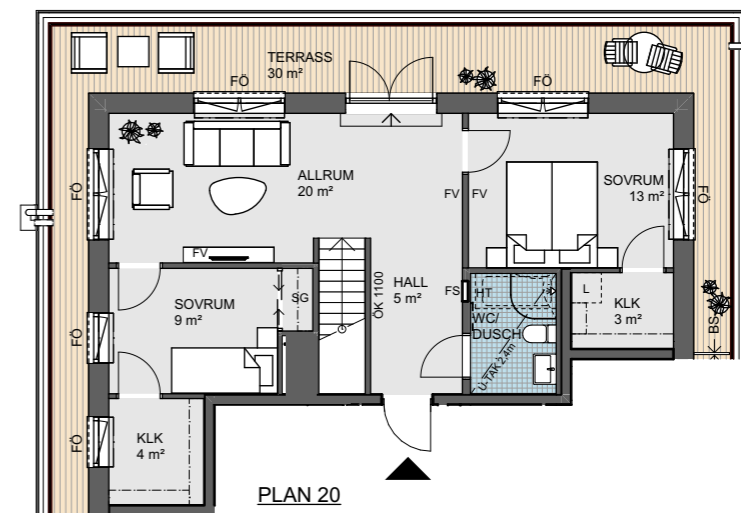


# 6 rok, 152 m<sup>2</sup>

Blad 1 av 3

LÄGENHET Etagelägenhet 2-1901  
 PLACERING Hus 2, Plan 19-20

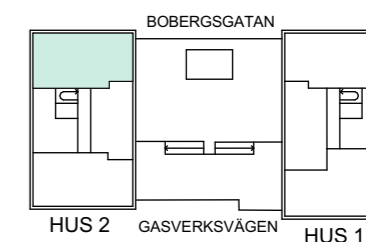
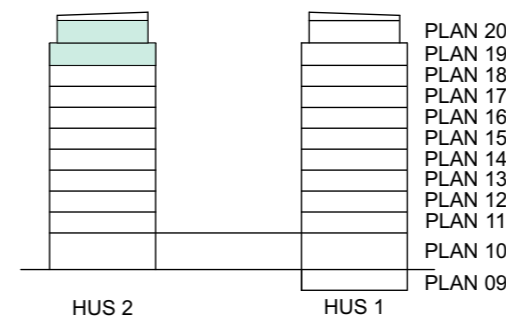
Förråd, ca 6 m<sup>2</sup> extern



OBS! SKALA 1:150

0 Skala 1:150 5m

Angivna ytor avser ungefärliga ytor avrundade till närmaste heltal i kvadratmeter. Generell rumshöjd 2,7 m. Underkants höjd inklädnader ca 2,4 m. Underkants höjd på fönster 0,6 m om inget annat anges. Vid fönster förekommer radiatorer (redovisas ej). Rätt till eventuella ändringar förbehålles.

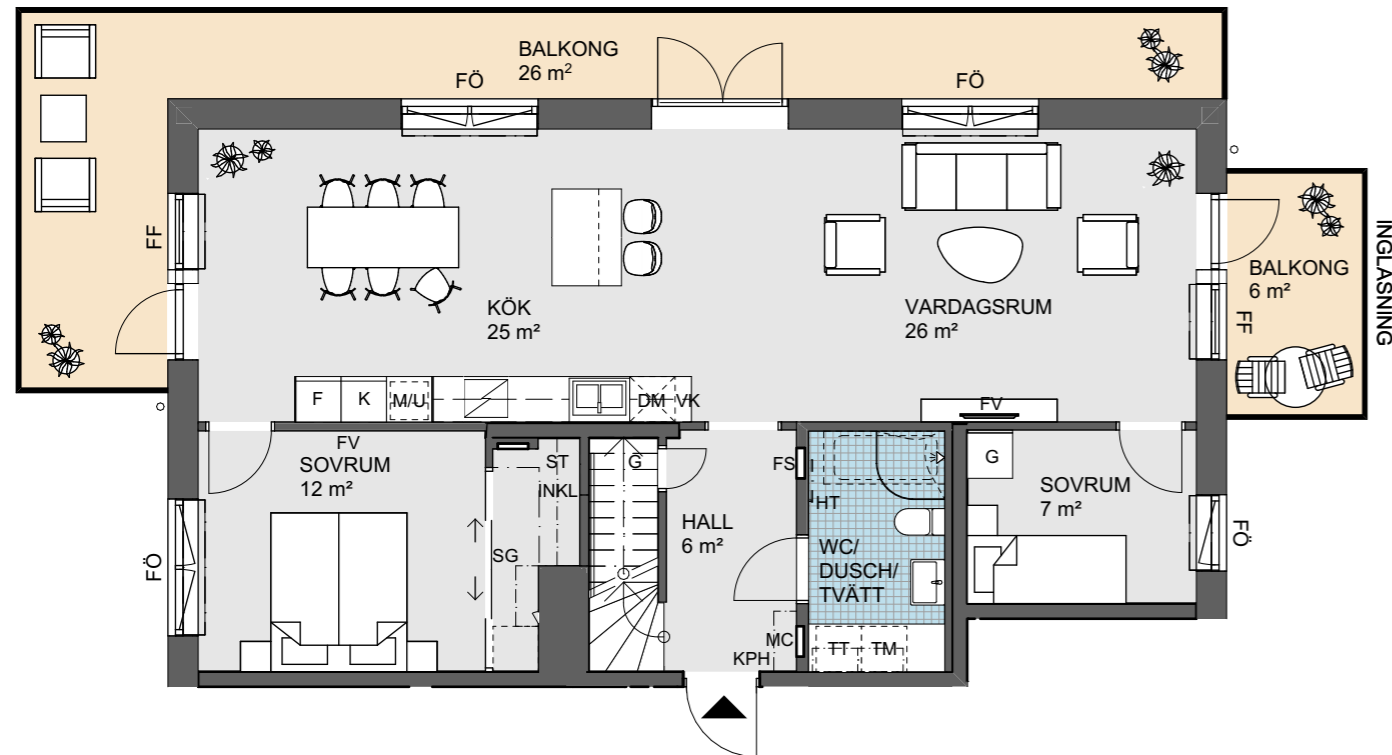


# 6 rok, 152 m<sup>2</sup>

Blad 2 av 3

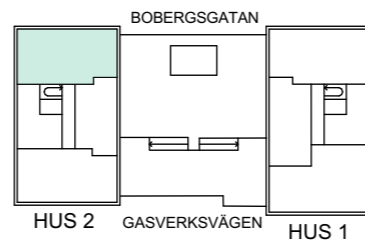
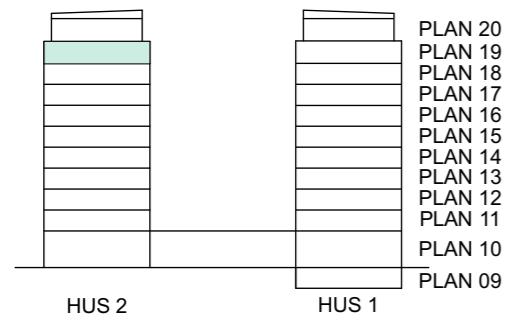
LÄGENHET Etage lägenhet 2-1901  
 PLACERING Hus 2, Plan 19  
 STORLEK/PLAN Plan 19 är 91 m<sup>2</sup>

Förråd, ca 6 m<sup>2</sup> extern



0 Skala 1:100 5m

Angivna ytor avser ungefärliga ytor avrundade till närmaste heltal i kvadratmeter. Generell rumshöjd 2,7 m. Underkantshöjd inklädnader ca 2,4 m. Underkantshöjd på fönster 0,6 m om inget annat anges. Vid fönster förekommer radiatorer (redovisas ej). Rätt till eventuella ändringar förbehålles.

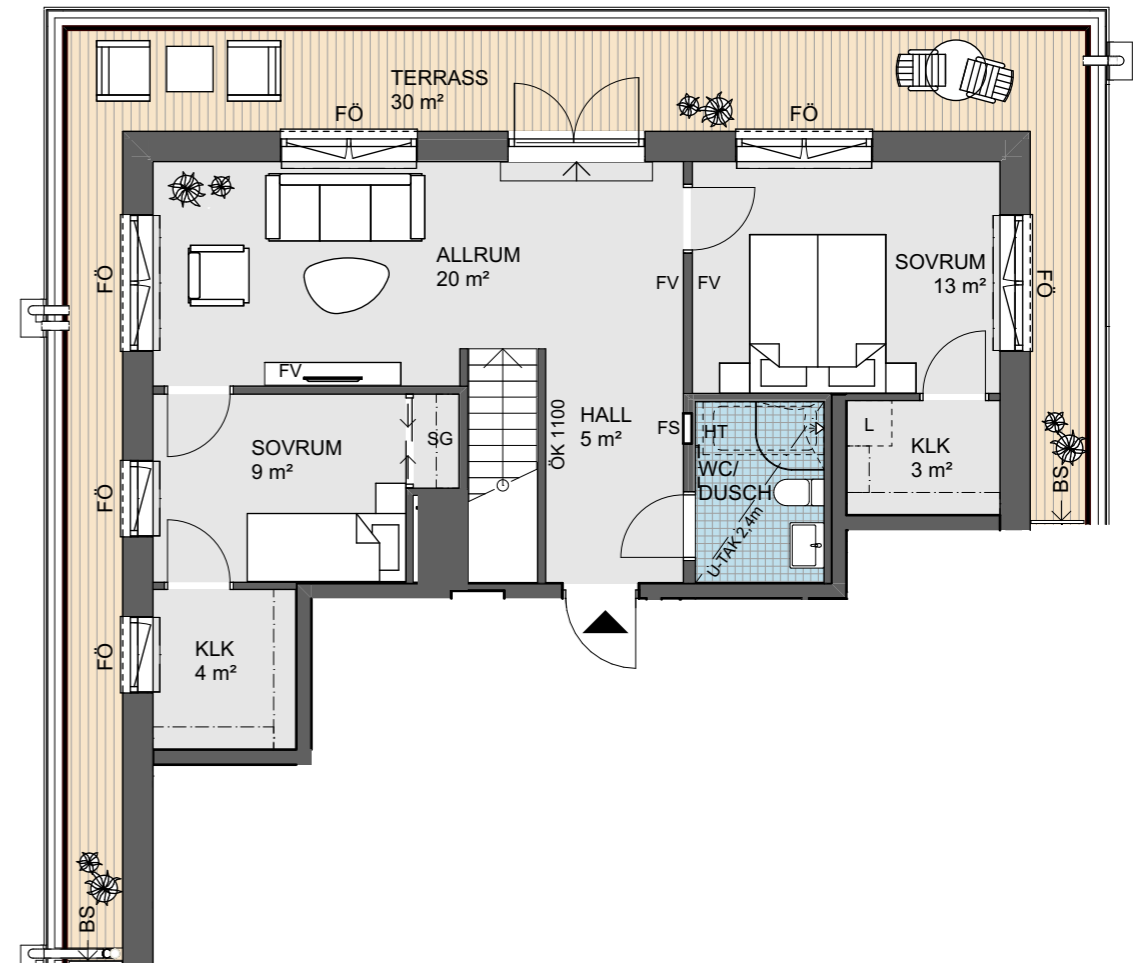


# 6 rok, 152 m<sup>2</sup>

Blad 3 av 3

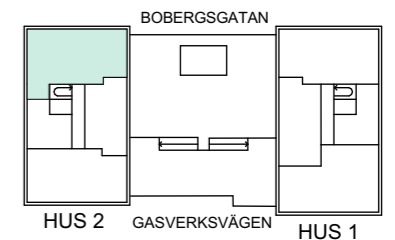
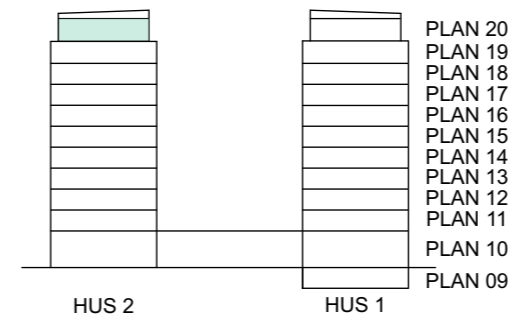
LÄGENHET Etage lägenhet 2-1901  
 PLACERING Hus 2, Plan 20  
 STORLEK/PLAN Plan 20 är 61 m<sup>2</sup>

Förråd, ca 6 m<sup>2</sup> extern



0 Skala 1:100 5m

Angivna ytor avser ungefärliga ytor avrundade till närmaste heltal i kvadratmeter. Generell rumshöjd 2,7 m. Underkantshöjd inklädnader ca 2,4 m. Underkantshöjd på fönster 0,6 m om inget annat anges. Vid fönster förekommer radiatorer (redovisas ej). Rätt till eventuella ändringar förbehålles.





[obos.se/terrasshusen](https://obos.se/terrasshusen)