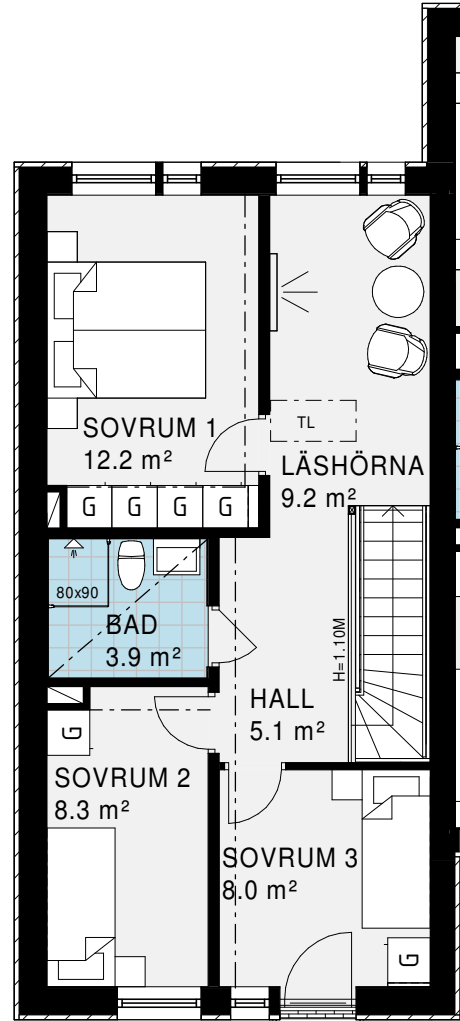
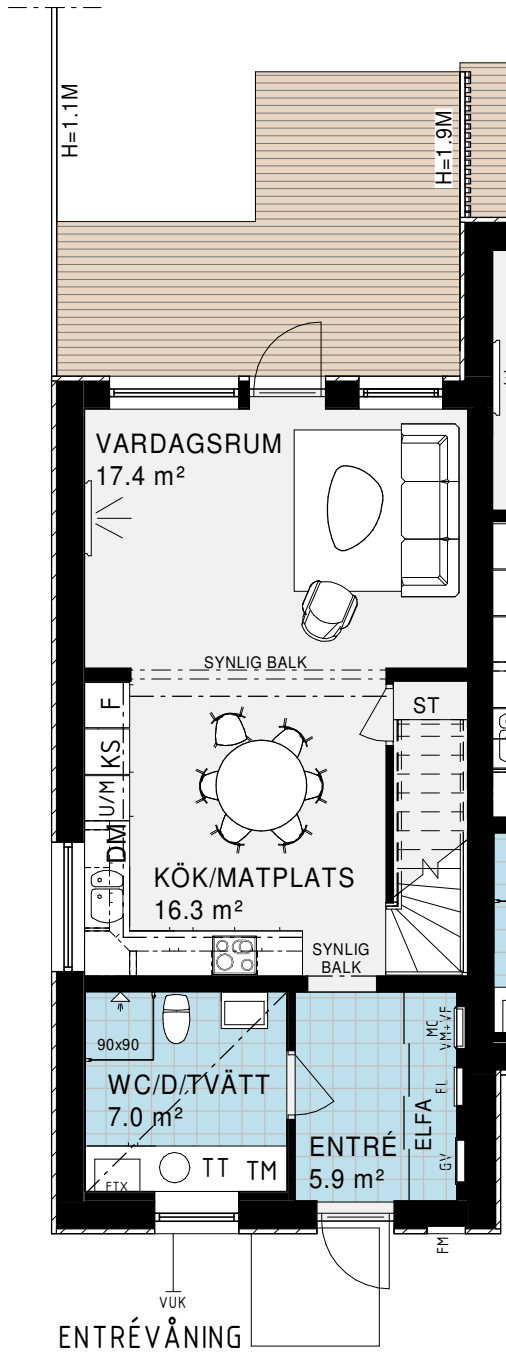


Bofaktablad

Avser bostad: 01-1001

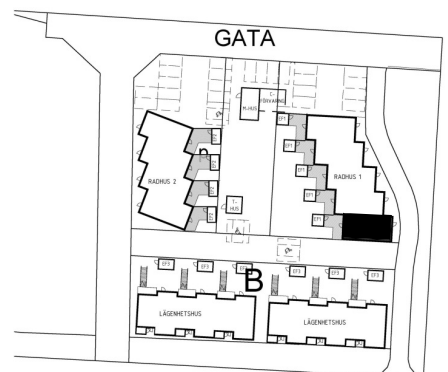


FÖRKLARINGAR:

- | | |
|----------------------|--------------------------|
| ST STÅDSKÅP | SCHAKT |
| KAPPHYLLA | G GARDEROB |
| DM DISKMASKIN | |
| SPIS | U/M UGN/MICRO I HÖGSKÅP |
| K/S KYL/SVAL | F FRY |
| TM TVÄTTMASKIN | TT TORKTUMLARE |
| FJÄRRVÄRMEMODUL | FTX VENTILATIONSAGGREGAT |
| TL INVÄNDIG TAKLUCKA | |



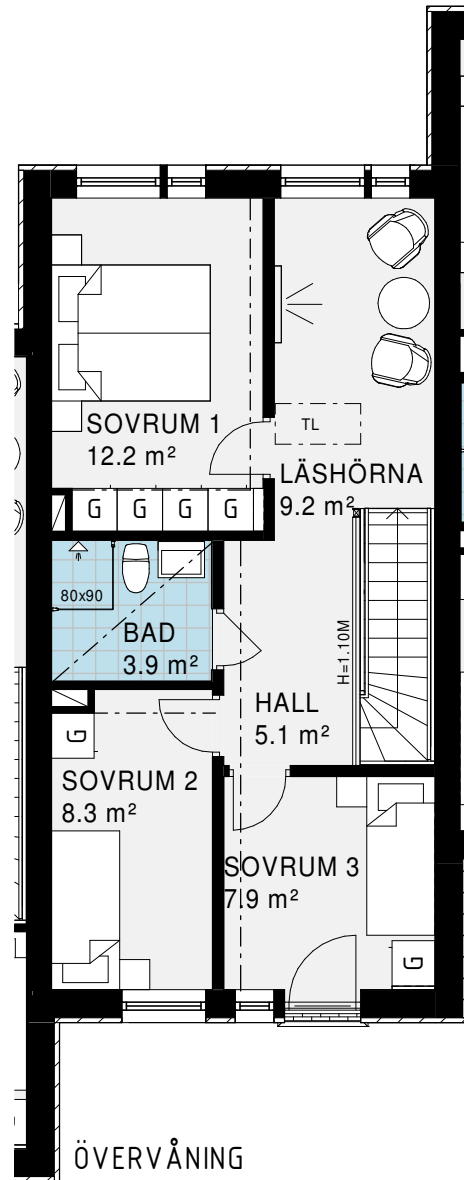
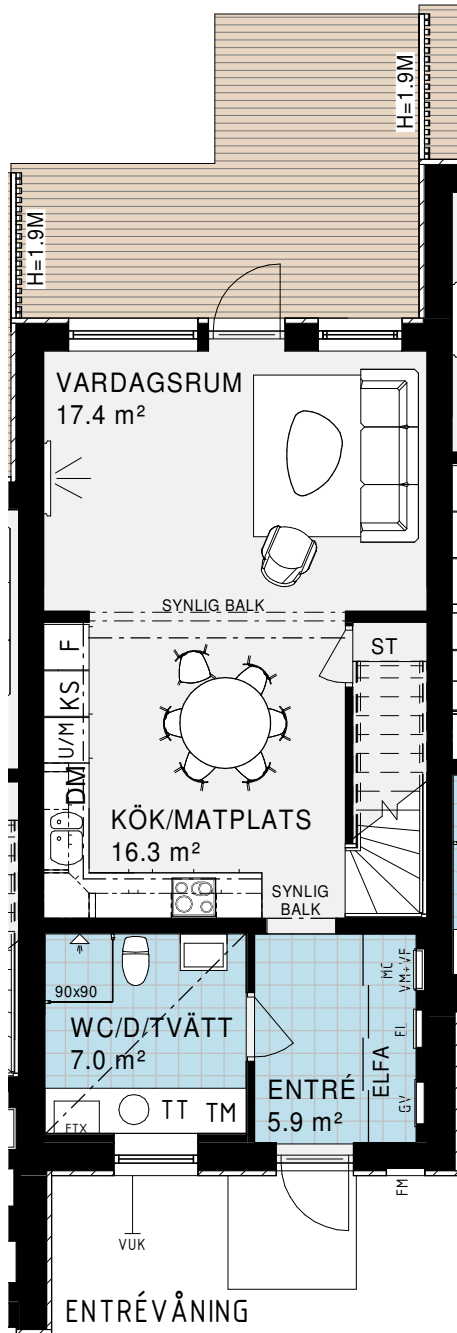
ÖVERVÅNING



VI FÖRBEHÅLLER OSS RÄTTEN FÖR KONSTRUKTIONSÄNDRINGAR.

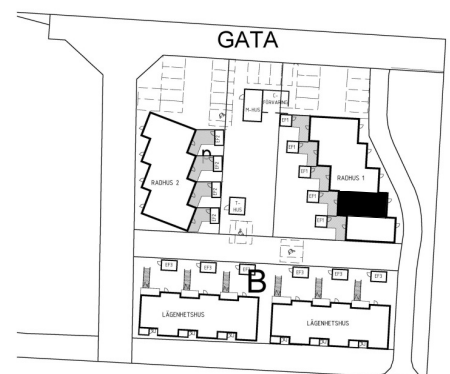
Bofaktablad

Avser bostad: 01-1002



FÖRKLARINGAR:

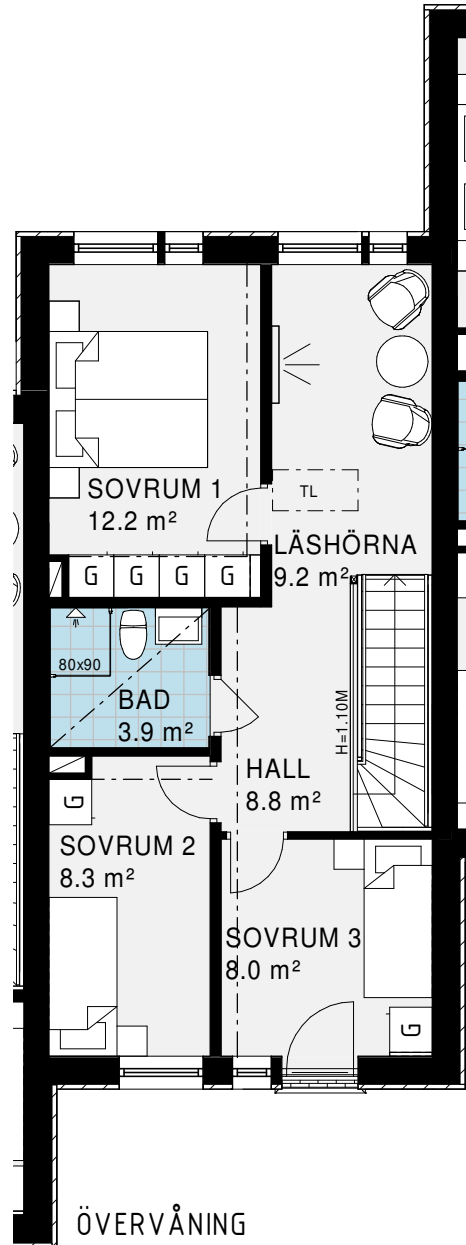
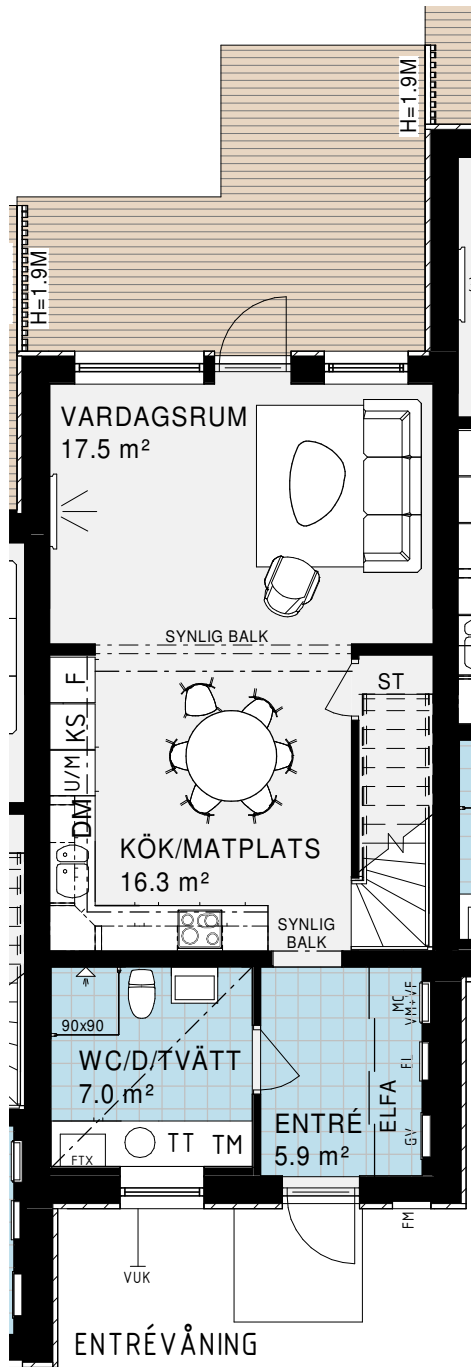
- | | |
|----------------------|--------------------------|
| ST STÄDSKÅP | SCHAKT |
| KAPPHYLLA | G GARDEROB |
| DM DISKMASKIN | |
| SPIS | U/M UGN/MICRO I HÖGSKÅP |
| K/S KYL/SVAL | F FRYS |
| TM TVÄTTMASKIN | TT TORKTUMLARE |
| FJÄRRVÄRMEMODUL | FTX VENTILATIONSAGGREGAT |
| TL INVÄNDIG TAKLUCKA | |



VI FÖRBEHÅLLER OSS RÄTTEN FÖR KONSTRUKTIONSÄNDRINGAR.

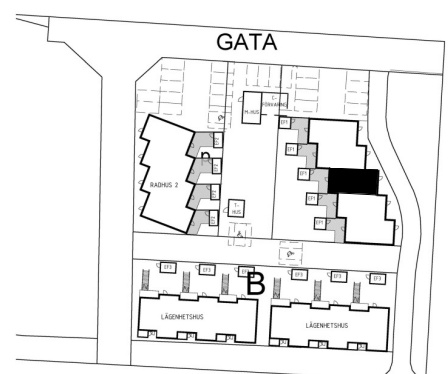
Bofaktablad

Avser bostad: 01-1003



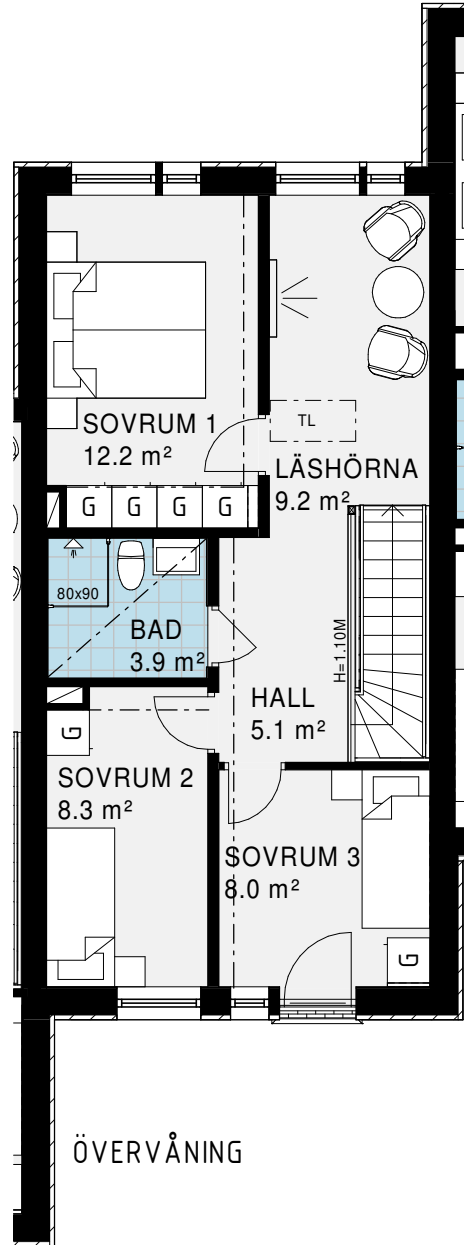
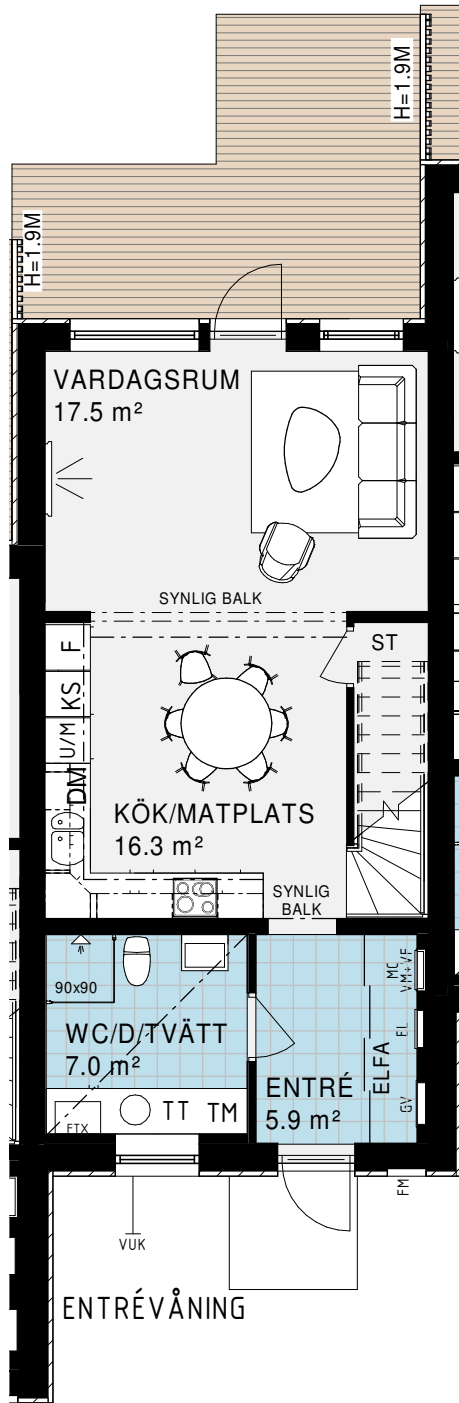
FÖRKLARINGAR:

- | | |
|----------------------|--------------------------|
| ST STÅDSKÅP | SCHAKT |
| KAPPHYLLA | G GARDEROB |
| DM DISKMASKIN | |
| SPIS | U/M UGN/MICRO I HÖGSKÅP |
| K/S KYL/SVAL | F FRY |
| TM TVÄTTMASKIN | TT TORKTUMLARE |
| FJÄRRVÄRMEMODUL | FTX VENTILATIONSAGGREGAT |
| TL INVÄNDIG TAKLUCKA | |



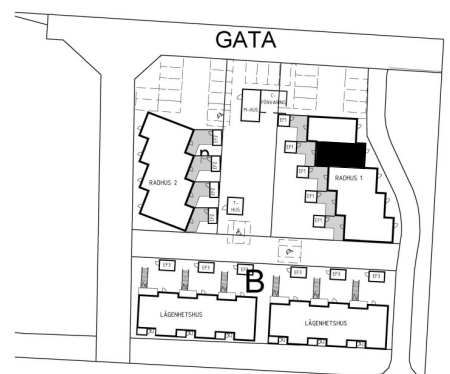
Bofaktablad

Avser bostad: 01-1004



FÖRKLARINGAR:

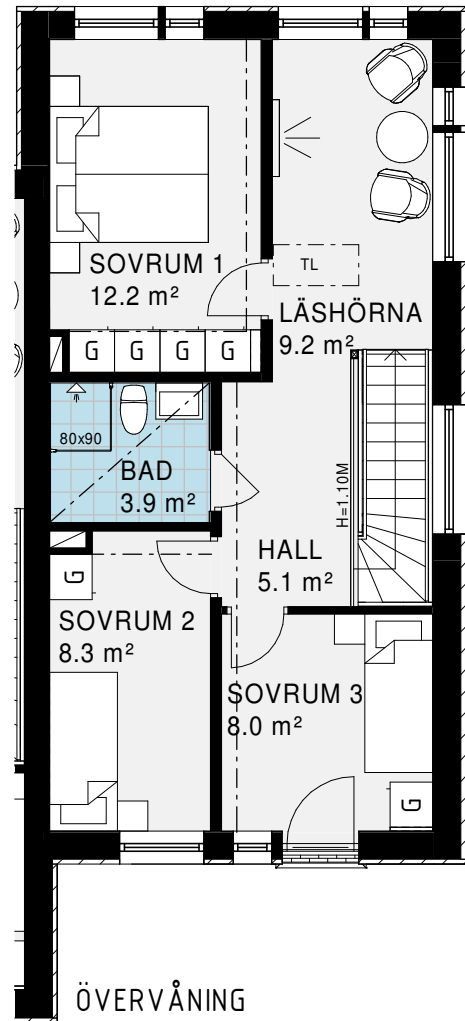
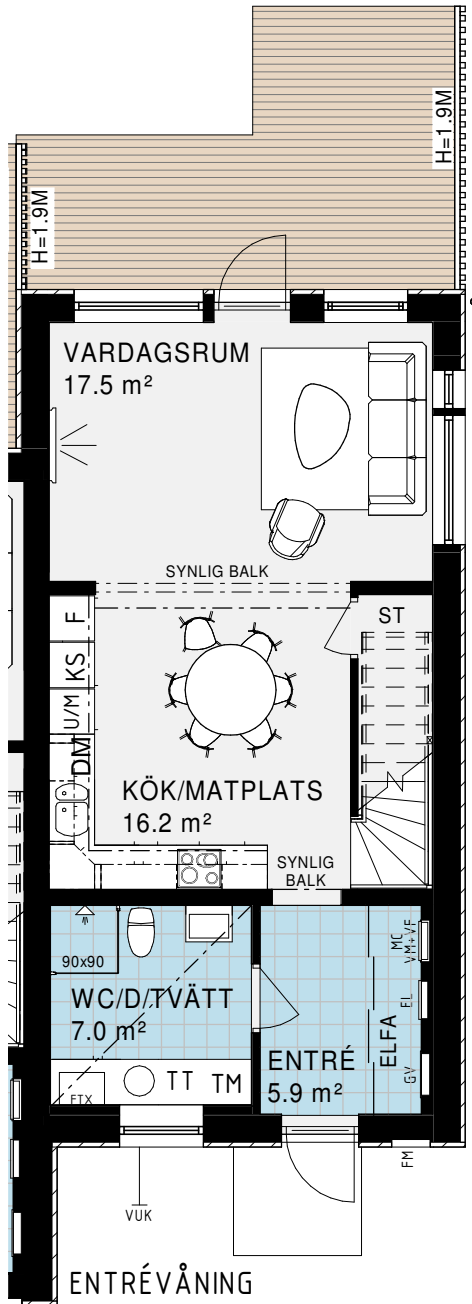
- | | |
|----------------------|--------------------------|
| ST STÅDSKÅP | SCHAKT |
| KAPPHYLLA | G GARDEROB |
| DM DISKMASKIN | |
| SPIS | U/M UGN/MICRO I HÖGSKÅP |
| K/S KYL/SVAL | F FRYS |
| TM TVÄTTMASKIN | TT TORKTUMLARE |
| FJÄRRVÄRMEMODUL | FTX VENTILATIONSAGGREGAT |
| TL INVÄNDIG TAKLUCKA | |



VI FÖRBEHÅLLER OSS RÄTTEN FÖR KONSTRUKTIONSÄNDRINGAR.

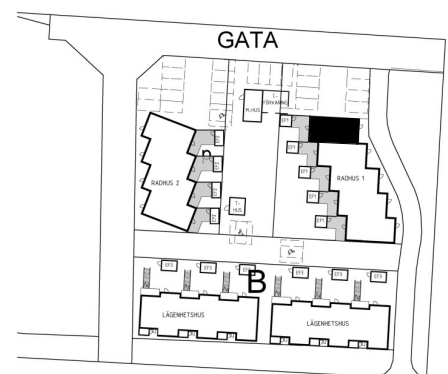
Bofaktablad

Avser bostad: 01-1005



FÖRKLARINGAR:

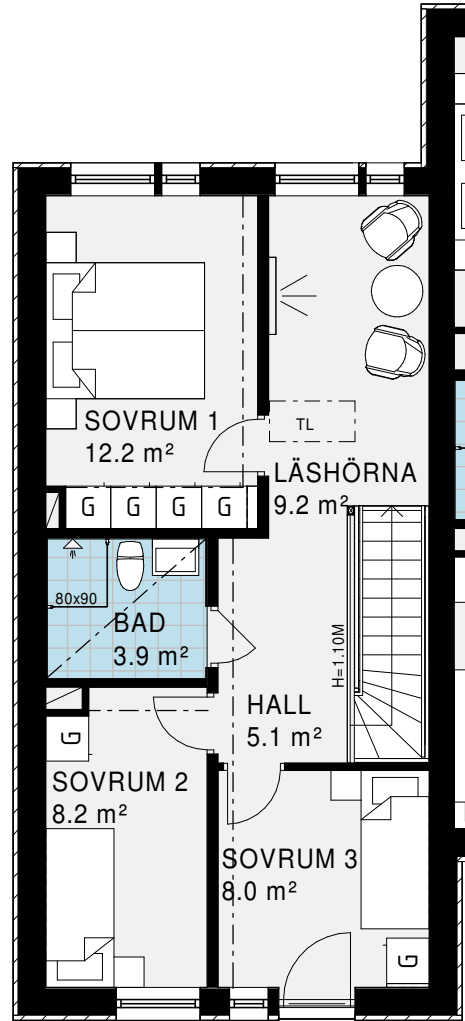
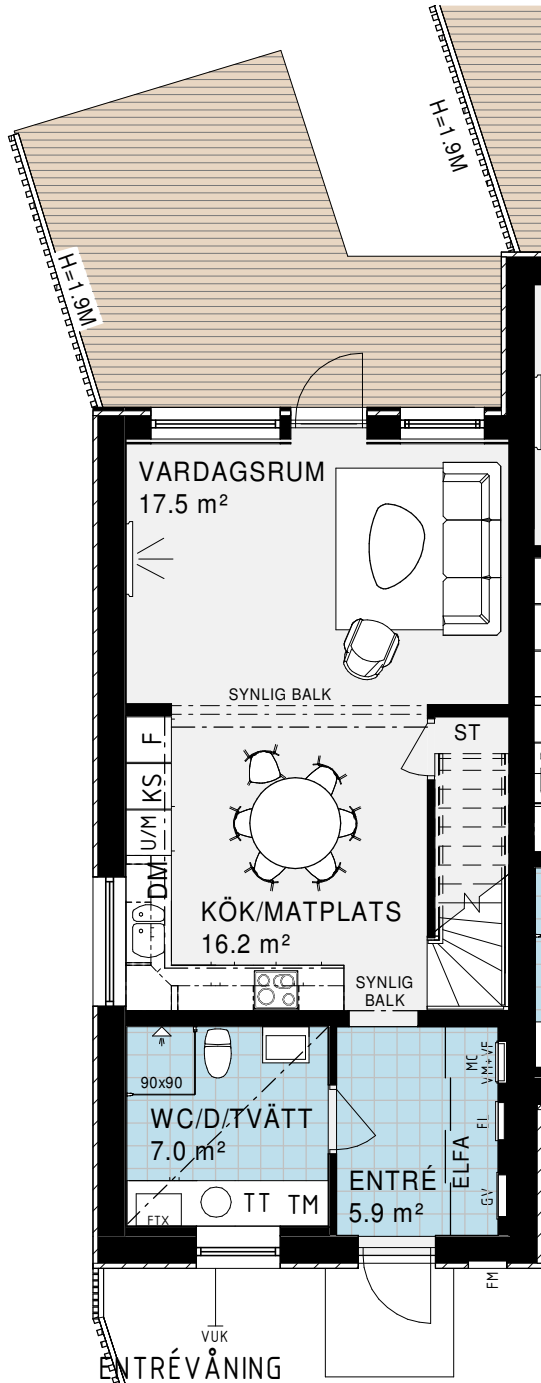
- | | |
|----------------------|-------------------------|
| ST STÅDSKÅP | SCHAKT |
| KAPPHYLLA | G GARDEROB |
| DM DISKMASKIN | |
| SPIS | U/M UGN/MICRO I HÖGSKÅP |
| K/S KYL/SVAL | F FRY |
| TM TVÄTTMASKIN | TT TORKTUMLARE |
| FJÄRRVÄRMEMODUL | VENTILATIONSAGGREGAT |
| TL INVÄNDIG TAKLUCKA | |



VI FÖRBEHÅLLER OSS RÄTTEN FÖR KONSTRUKTIONSÄNDRINGAR.

Bofaktablad

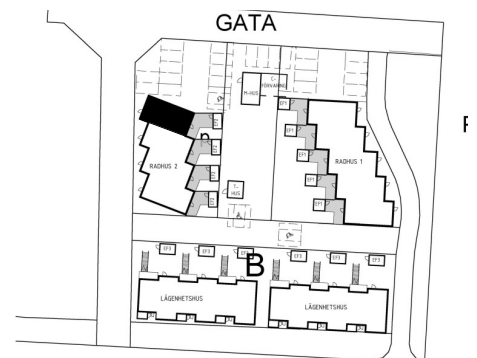
Avser bostad: 02-1001



ÖVERVÅNING

FÖRKLARINGAR:

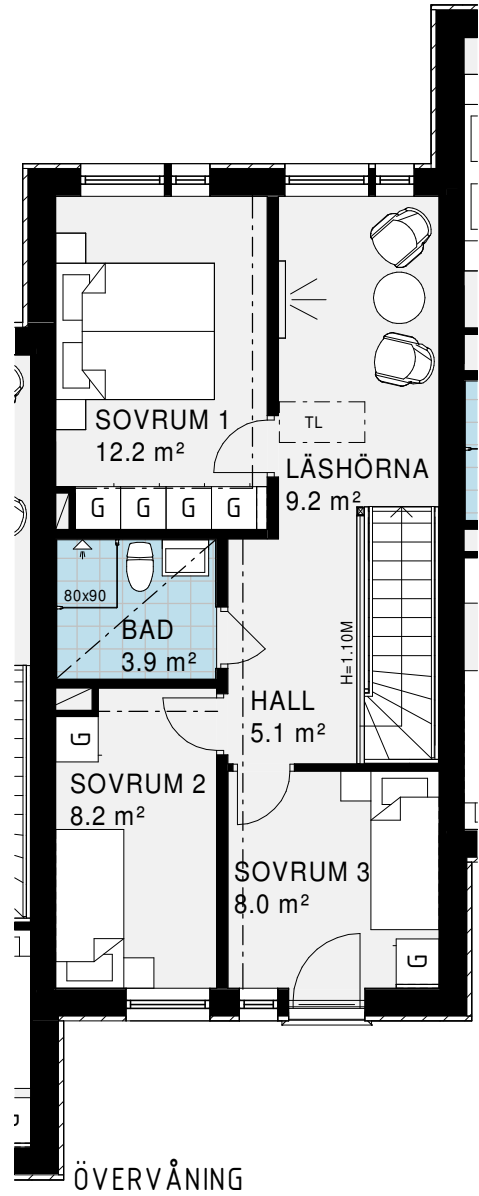
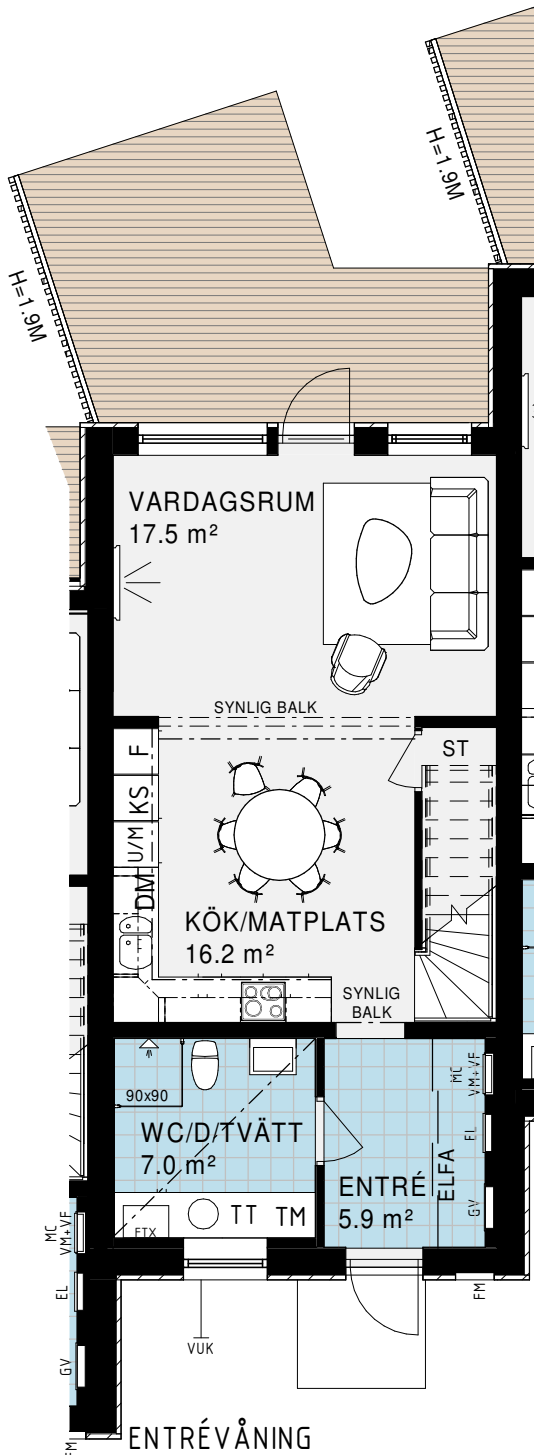
- | | |
|----------------------|----------------------|
| ST STÅDSKÅP | SCHAKT |
| KAPPHYLLA | GARDEROB |
| DM DISKMASKIN | UGN/MICRO I HÖGSKÅP |
| SPIS | FRYS |
| K/S KYL/SVAL | TORKTUMLARE |
| TM TVÄTTMASKIN | VENTILATIONSAGGREGAT |
| FJÄRRVÄRMEMODUL | |
| TL INVÄNDIG TAKLUCKA | |



VI FÖRBEHÅLLER OSS RÄTTEN FÖR KONSTRUKTIONSÄNDRINGAR.

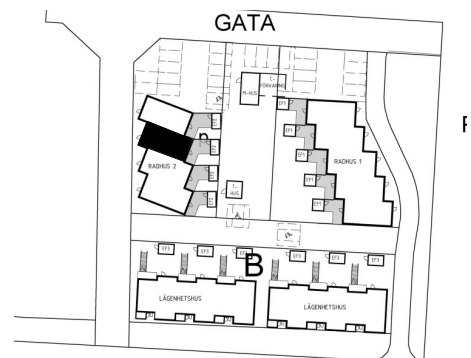
Bofaktablad

Avser bostad: 02-1002



FÖRKLARINGAR:

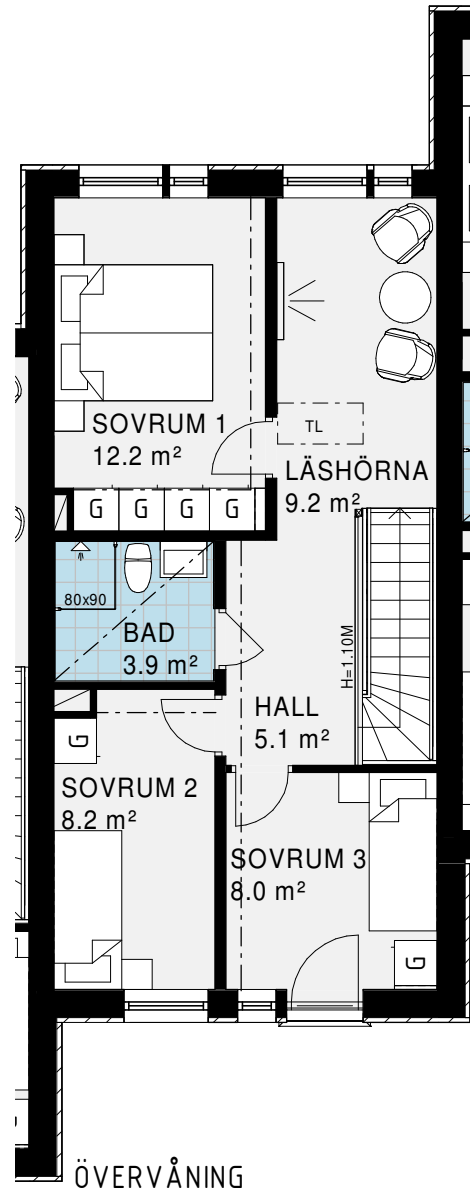
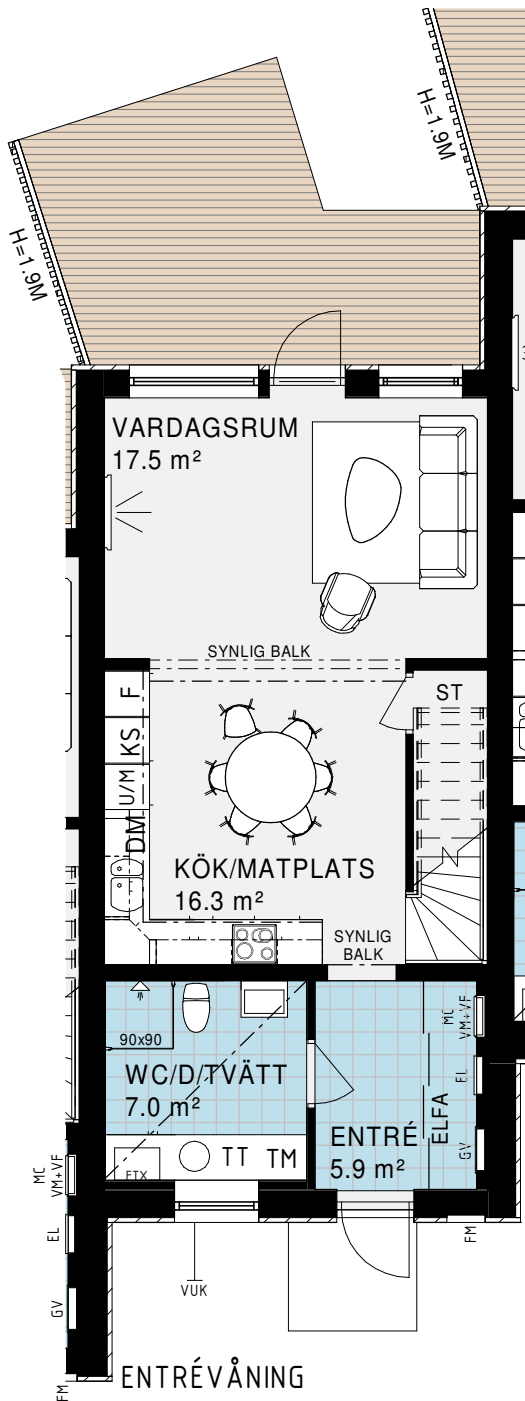
- | | |
|----------------------|----------------------|
| ST STÅDSKÅP | SCHAKT |
| KAPPHYLLA | GARDEROB |
| DISKMASKIN | UGN/MICRO I HÖGSKÅP |
| SPIS | FRYS |
| KYL/SVAL | TORKTUMLARE |
| TVÄTTMASKIN | VENTILATIONSAGGREGAT |
| FJÄRRVÄRMEMODUL | |
| TL INVÄNDIG TAKLUCKA | |



VI FÖRBEHÅLLER OSS RÄTTEN FÖR KONSTRUKTIONSÄNDRINGAR.

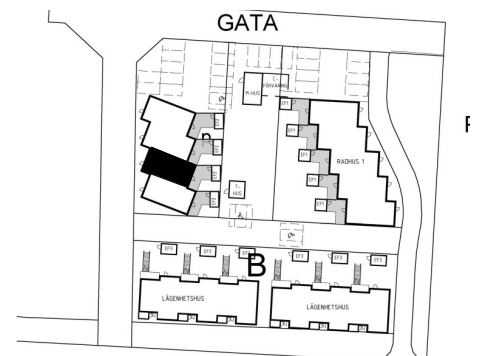
Bofaktablad

Avser bostad: 02-1003

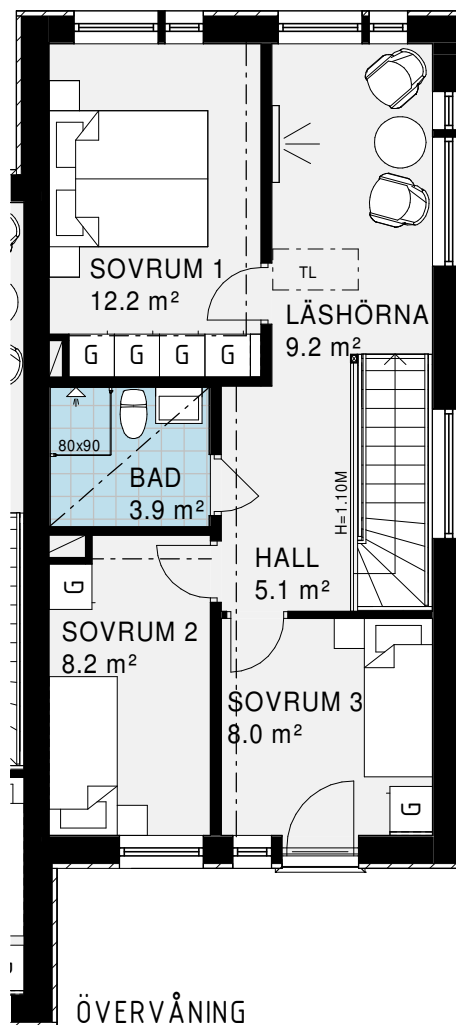
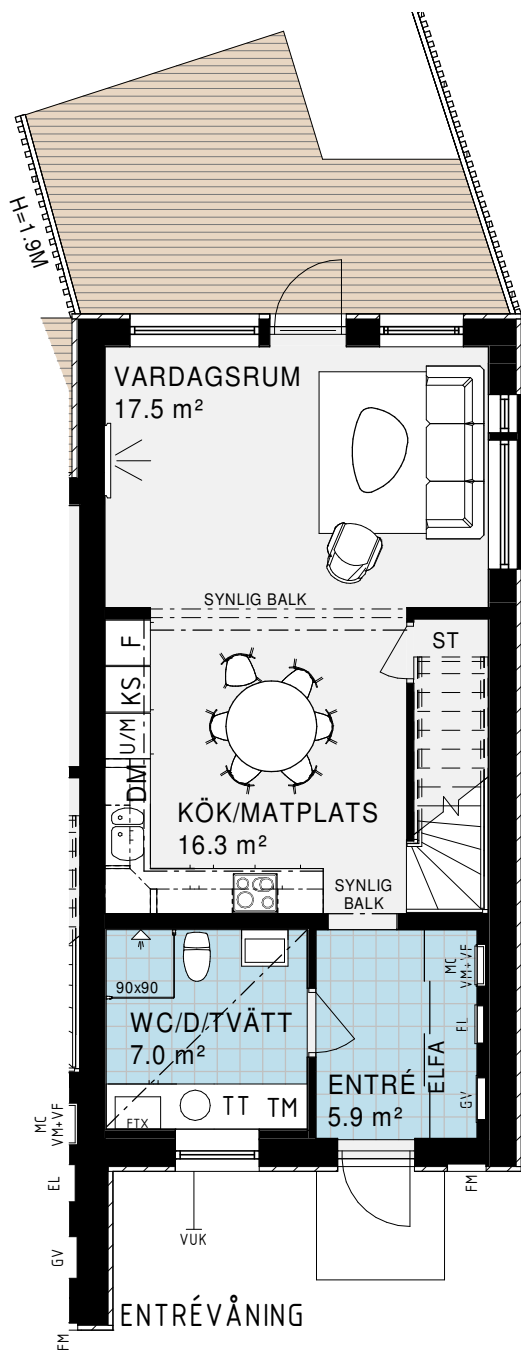


FÖRKLARINGAR:

- | | |
|-----------------|--------------------------|
| ST STÅDSKÅP | SCHAKT |
| KAPPHYLLA | GARDEROB |
| DM DISKMASKIN | UGN/MICRO I HÖGSKÅP |
| SPIS | FRYS |
| K/S KYL/SVAL | TT TORKTUMLARE |
| TM TVÄTTMASKIN | FTX VENTILATIONSAGGREGAT |
| FJÄRRVÄRMEMODUL | TL INVÄNDIG TAKLUCKA |



VI FÖRBEHÅLLER OSS RÄTTEN FÖR KONSTRUKTIONSÄNDRINGAR.

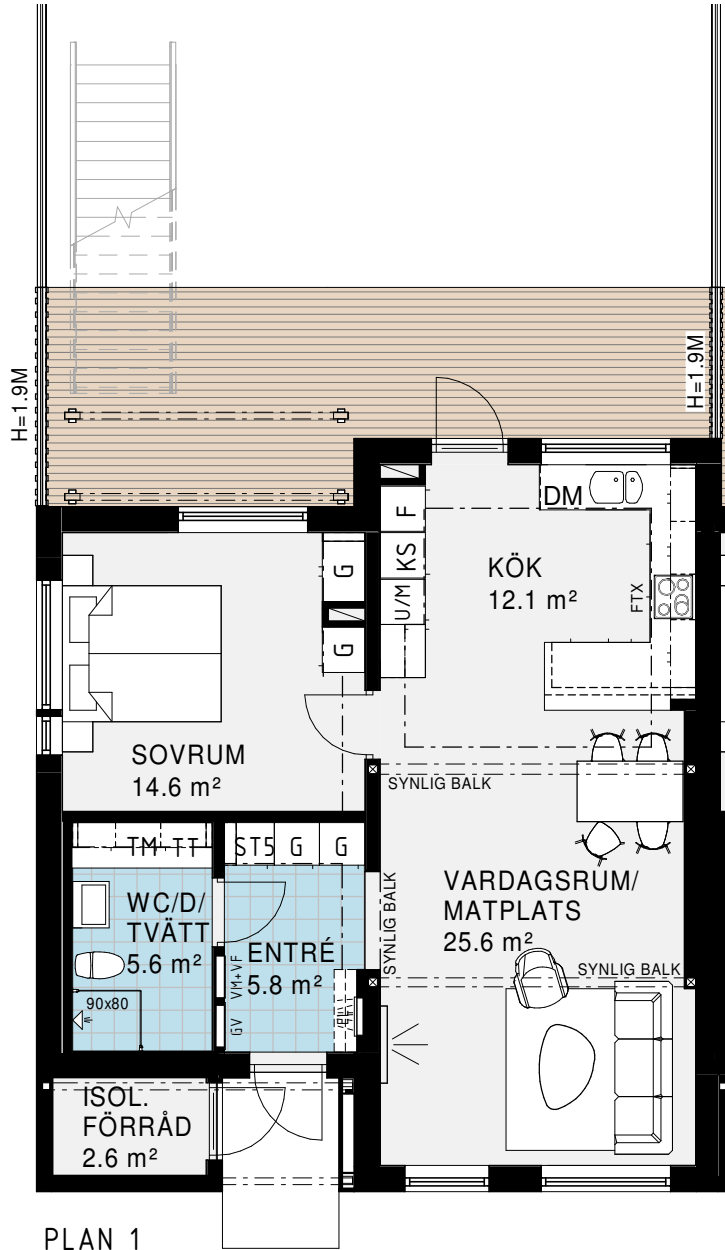
**FÖRKLARINGAR:**

 ST	STÅDSKÅP	 SCHAKT
 KAPPHYLLA		 G
 DM	DISKMASKIN	
 SPIS		 U/M
 K/S	KYL/SVAL	 F
 TM	TVÄTTMASKIN	 TT
 FJÄRRVÄRMEMODUL		 FTX
 TL	INVÄNDIG TAKLUCKA	



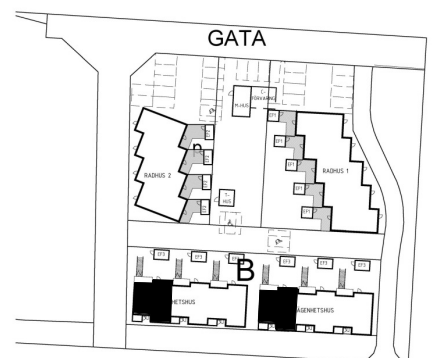
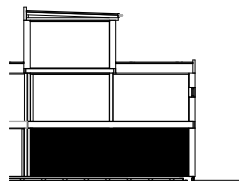
Bofaktablad

Avser bostad: 03-1001 & 04-1001



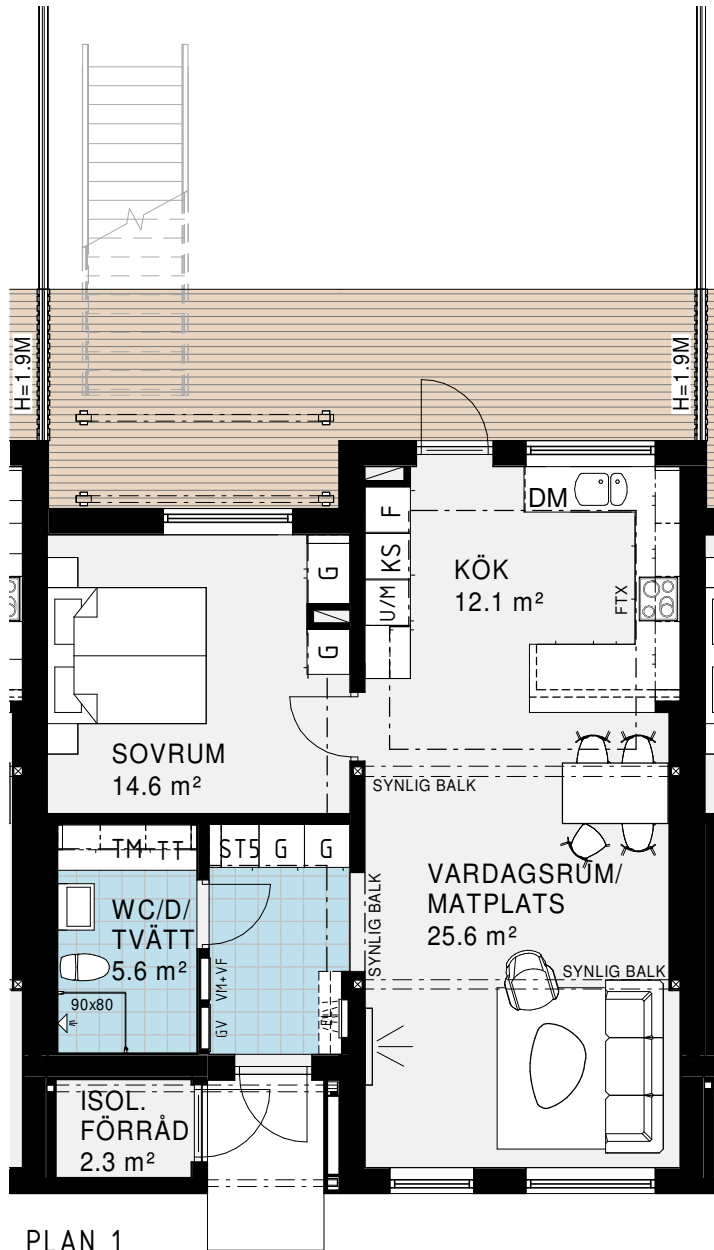
FÖRKLARINGAR:

- | | |
|----------------------|--------------------------|
| ST STÅDSKÅP | SCHAKT |
| KAPPHYLLA | G GARDEROB |
| DM DISKMASKIN | L LINNESKÅP |
| SPIS | U/M UGN/MICRO I HÖGSKÅP |
| K/S KYL/SVAL | F FRYSS |
| TM TVÄTTMASKIN | TT TORKTUMLARE |
| FJÄRRVÄRMEMODUL | FTX VENTILATIONSAGGREGAT |
| TL INVÄNDIG TAKLUCKA | |



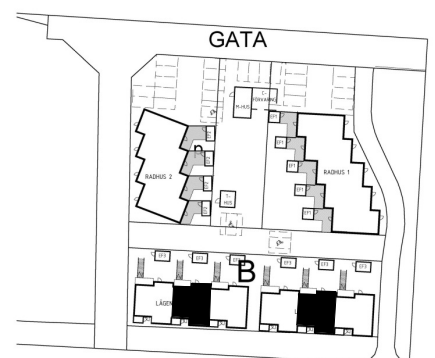
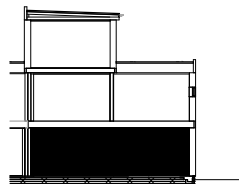
Bofaktablad

Avser bostad: 03-1002 & 04-1002



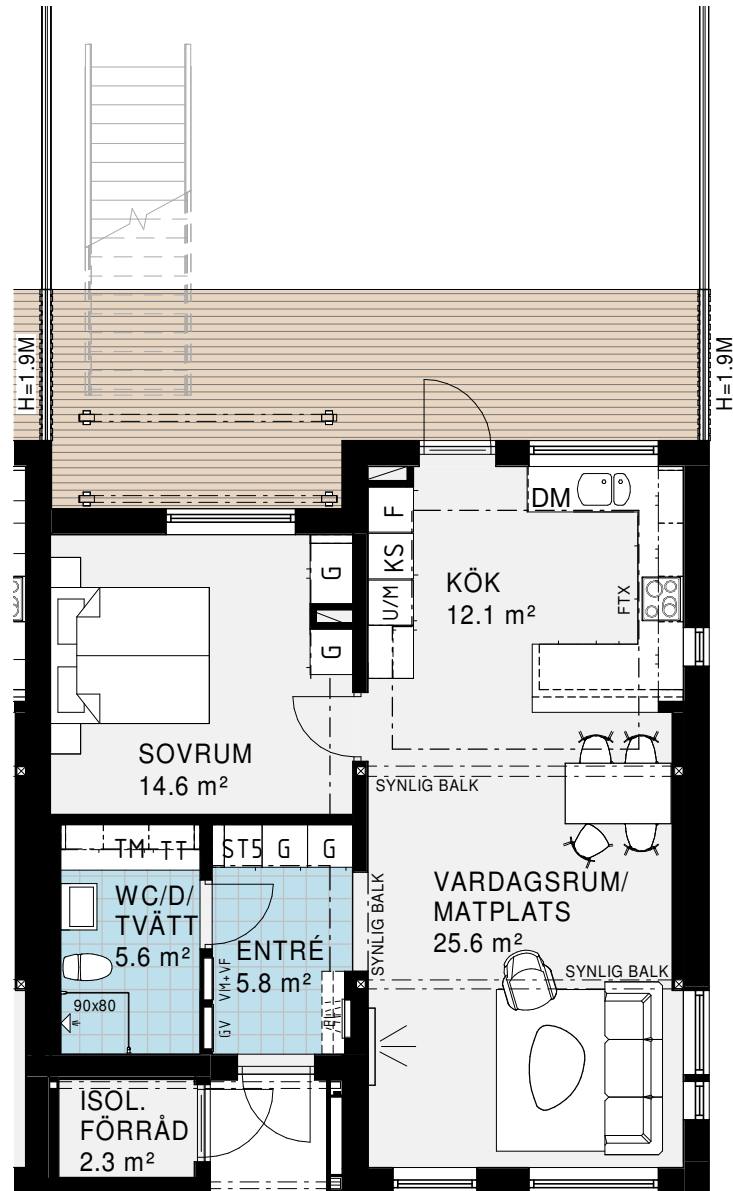
FÖRKLARINGAR:

 ST	STÅDSKÅP	 SCHAKT
 KAPPHYLLA		 G
 DM	DISKMASKIN	 L
 SPIS		 U/M
 K/S	KYL/SVAL	 F
 TM	TVÄTTMASKIN	 TT
 F750	VÄRMEPUMP	
 TL	INVÄNDIG TAKLUCKA	



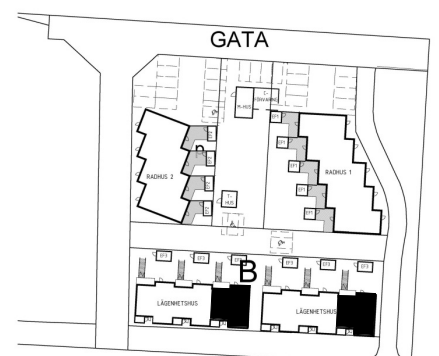
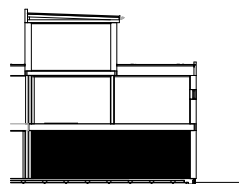
Bofaktablad

Avser bostad: 03-1003 & 04-1003



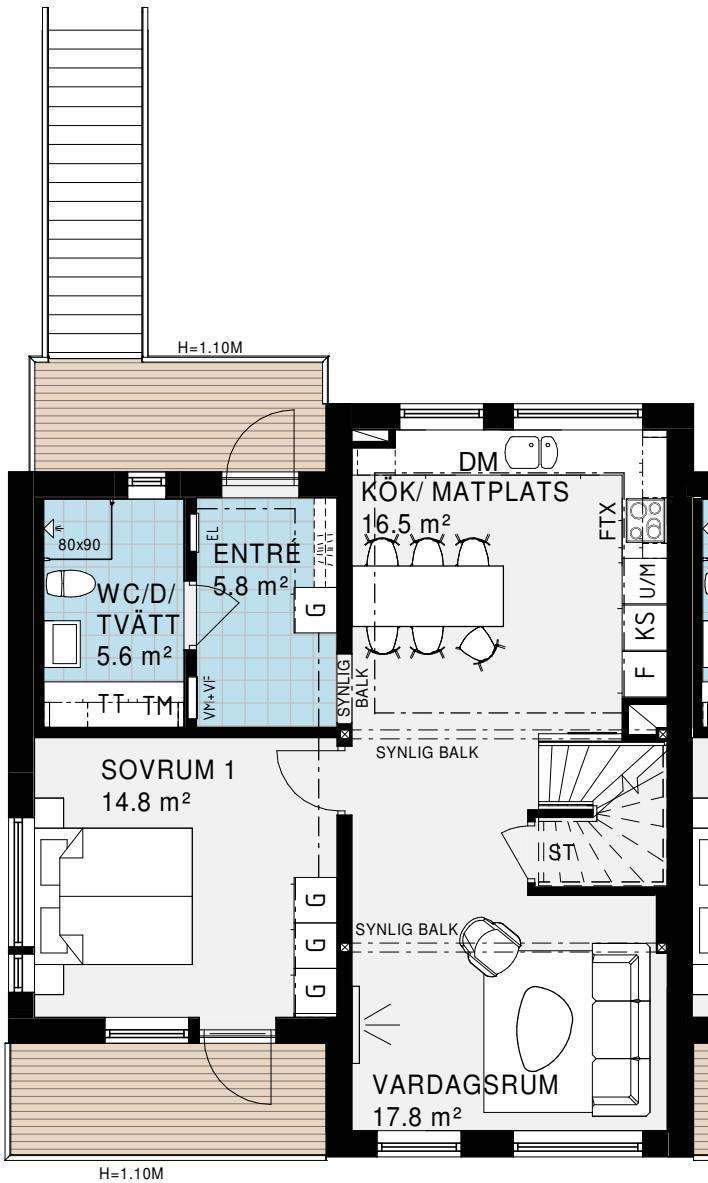
FÖRKLARINGAR:

 ST	STÅDSKÅP	 SCHAKT
 KAPPHYLLA		 G
 DM	DISKMASKIN	 L
 SPIS		 U/M
 K/S	KYL/SVAL	 F
 TM	TVÄTTMASKIN	 TT
 F750	VÄRMEPUMP	
 TL	INVÄNDIG TAKLUCKA	

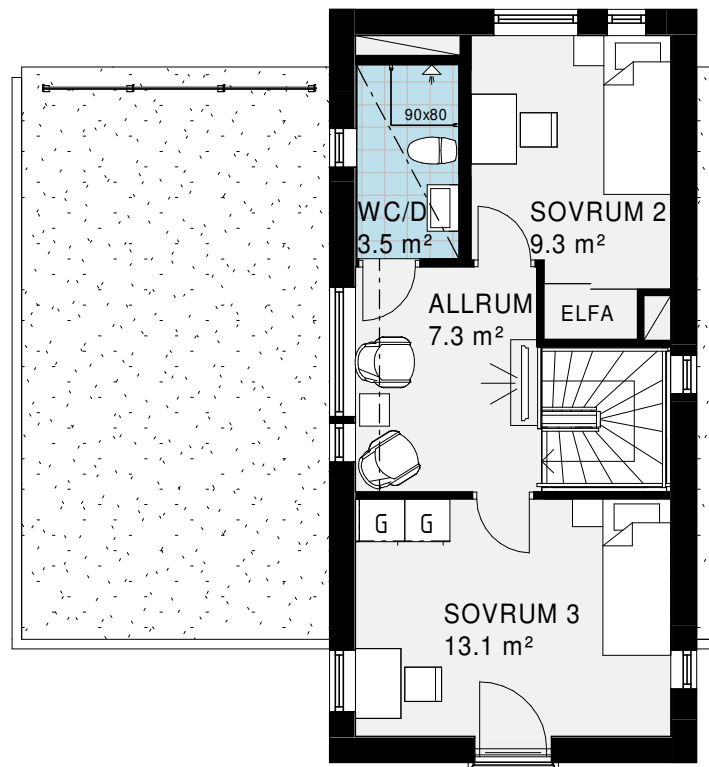


Bofaktablad

Avser bostad: 03-1101 & 04-1101



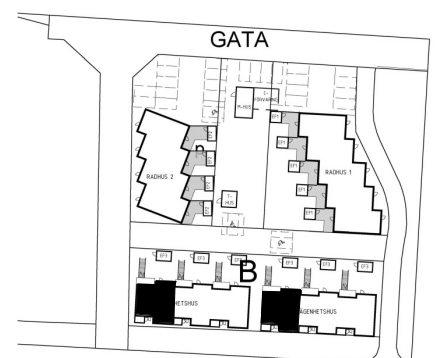
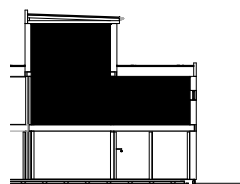
PLAN 2



PLAN 3

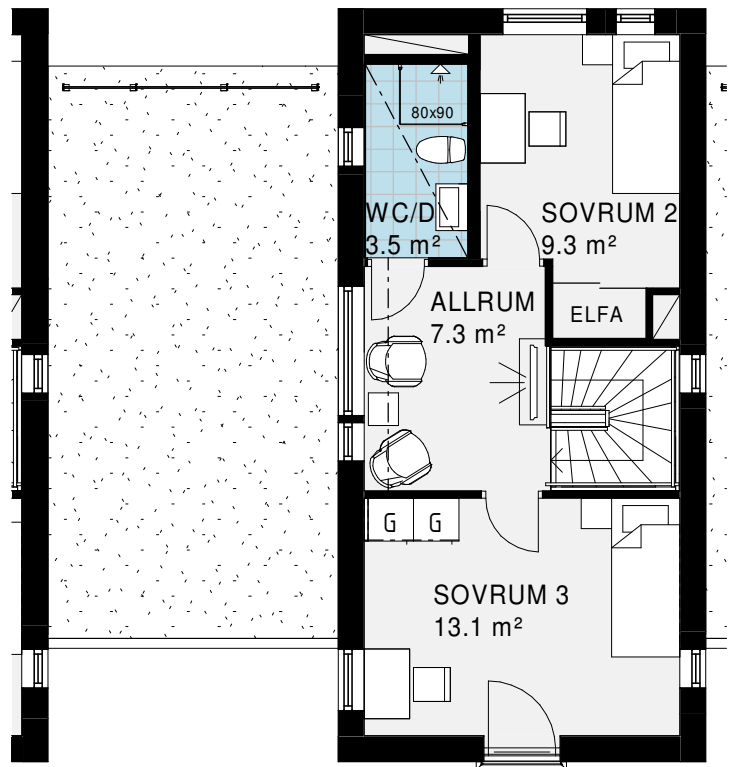
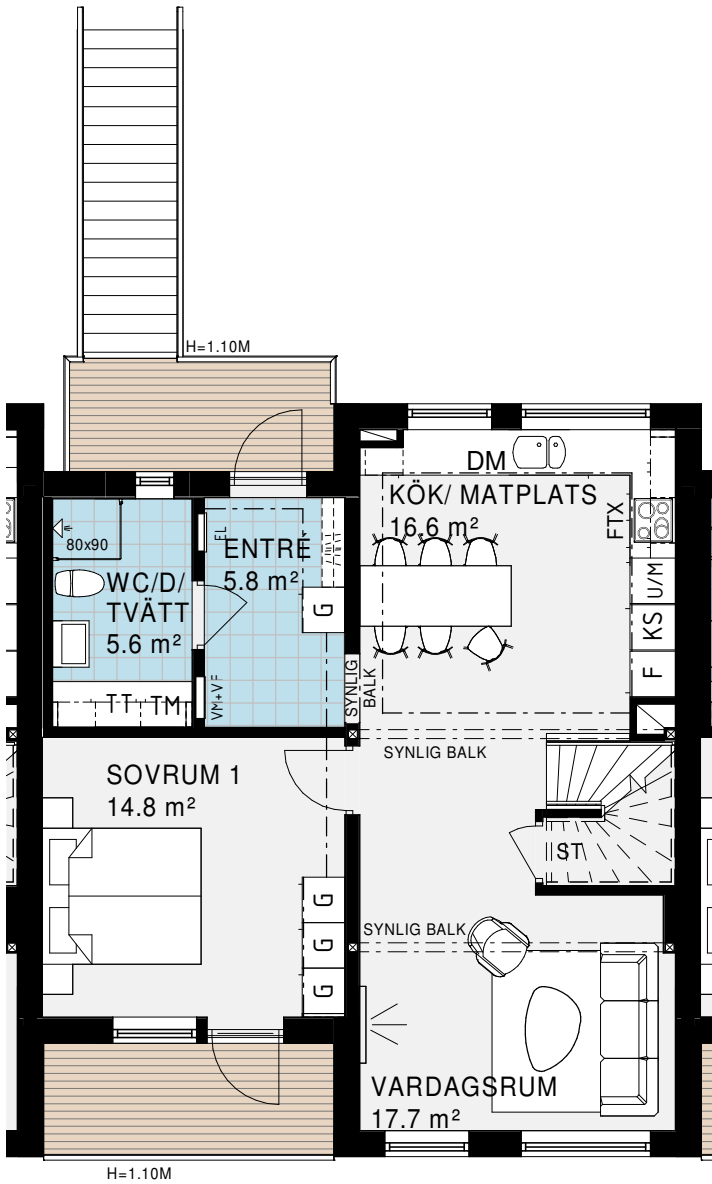
FÖRKLARINGAR:

ST	STÄDSKÅP	SCHAKT
KAPPHYLLA		G
DM	DISKMASKIN	L
SPIS		U/M
K/S	KYL/SVAL	F
TM	TVÄTTMASKIN	TT
FJÄRRVÄRMEMODUL		FTX
TL	INVÄNDIG TAKLUCKA	



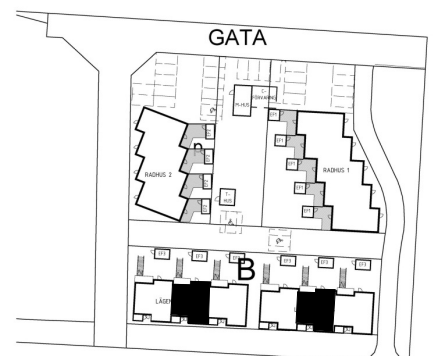
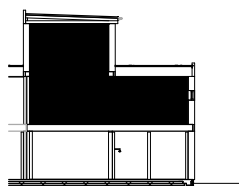
Bofaktablad

Avser bostad: 03-1102 & 04-1102



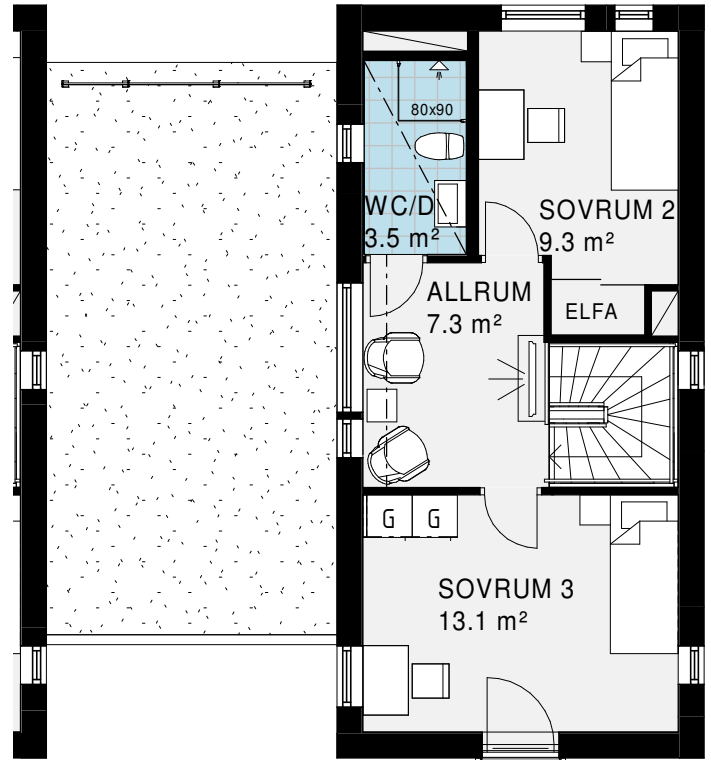
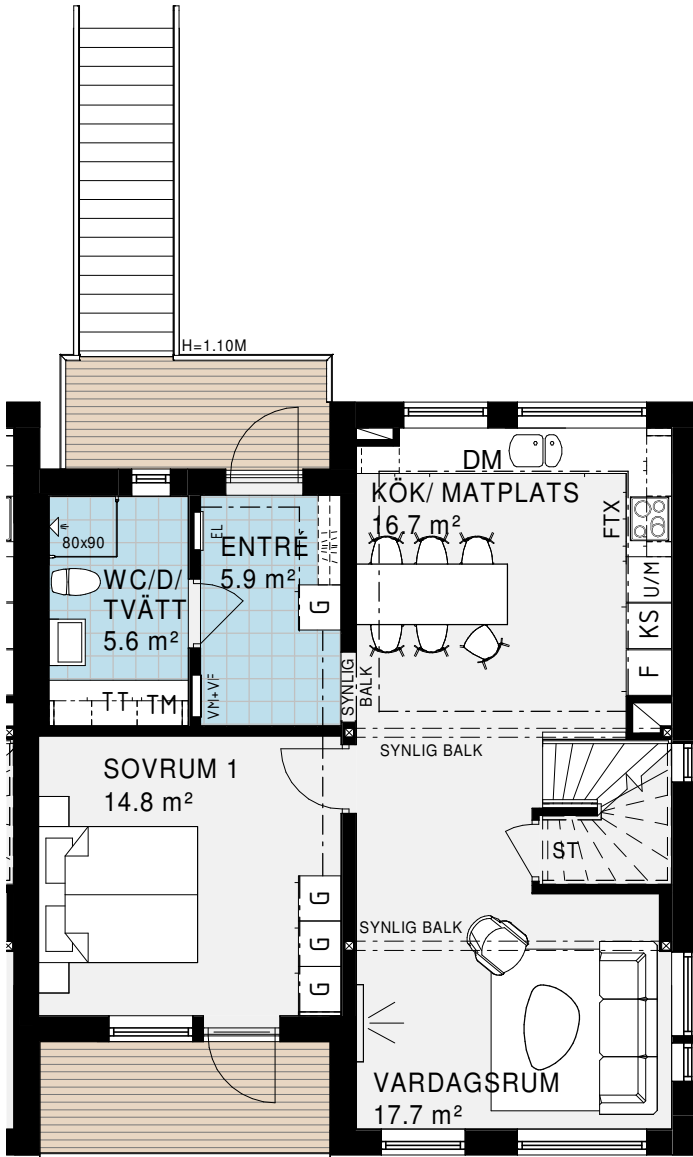
FÖRKLARINGAR:

- | | | |
|-----------|-------------------|--------|
| ST | STÄDSKÅP | SCHAKT |
| KAPPHYLLA | | G |
| DM | DISKMASKIN | L |
| SPIS | | U/M |
| K/S | KYL/SVAL | F |
| TM | TVÄTTMASKIN | TT |
| F750 | VÄRMEPUMP | |
| TL | INVÄNDIG TAKLUCKA | |



Bofaktablad

Avser bostad: 03-1103 & 04-1103



PLAN 2

PLAN 3

FÖRKLARINGAR:

- | | |
|----------------------|-------------------------|
| ST STÄDSKÅP | SCHAKT |
| KAPPHYLLA | G GARDEROB |
| DM DISKMASKIN | L LINNESKÅP |
| SPIS | U/M UGN/MICRO I HÖGSKÅP |
| K/S KYL/SVAL | F FRYSS |
| TM TVÄTTMASKIN | TT TORKTUMLARE |
| F750 VÄRMEPUMP | |
| TL INVÄNDIG TAKLUCKA | |

