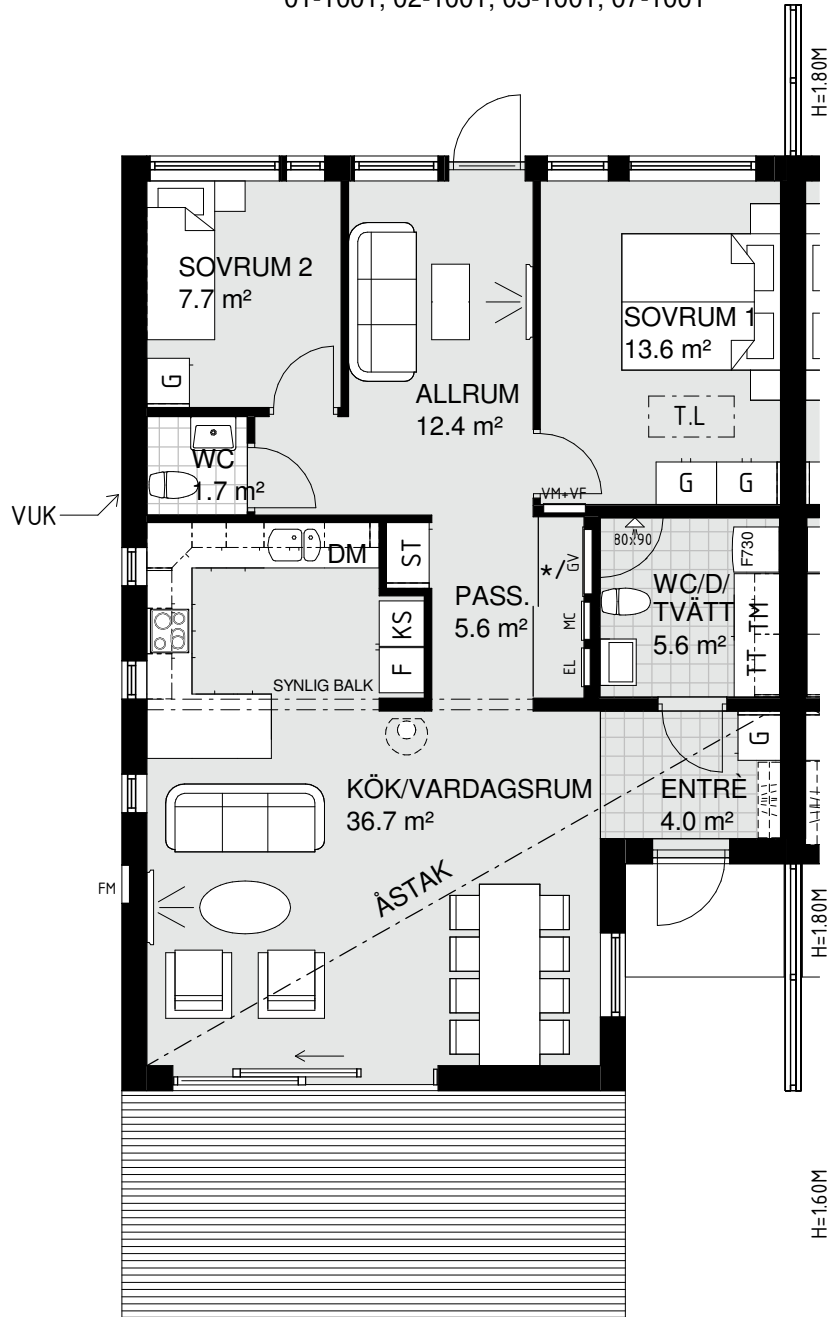


PLANLÖSNING BRF KADETTVILLAN

AVSER HUS:

01-1001, 02-1001, 03-1001, 07-1001



ENTRÉVÅNING

GENERELLA FÖRKLARINGAR:

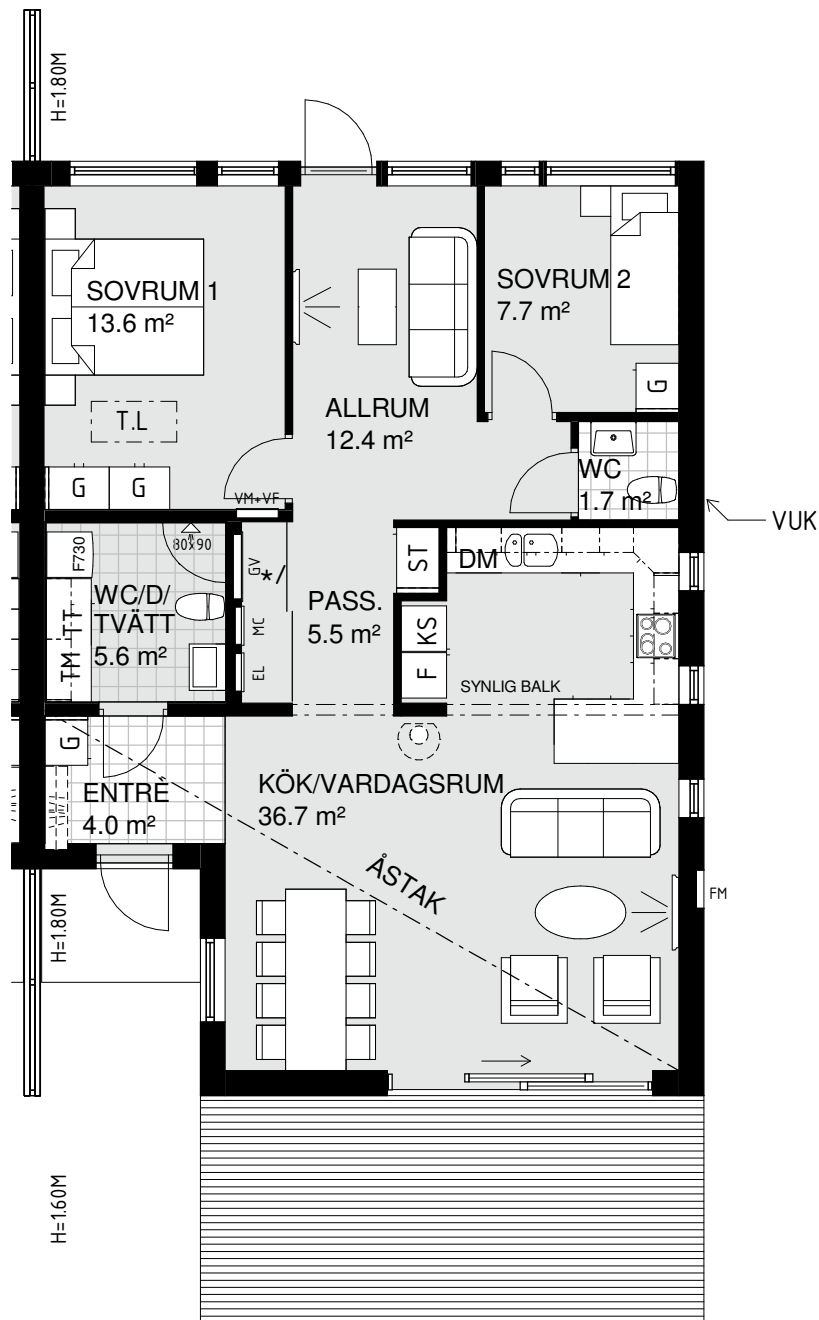
UGN/MICRO I HÖGSKÅP	SCHAKT	TVÄTTMASKIN	VÄRMEPUMP
GARDEROB	KYL/SVAL	TORKUMLARE	VENTILATIONSAGGREGAT
LINNESKÅP	FRYS	KOMBIMASKIN	FJÄRRVÄRMEMODUL
STÄDSKÅP	KYLFRYS	DISKMASKIN	BERGVÄRMEPUMP
KAPPHYLLA	SPIS	MICRO I ÖVERSKÅP	VENTILATIONSAGGREGAT



PLANLÖSNING BRF KADETTVILLAN

AVSER HUS:

01-1002, 02-1002, 03-1002, 07-1002



ENTRÉVÅNING

GENERELLA FÖRKLARINGAR:

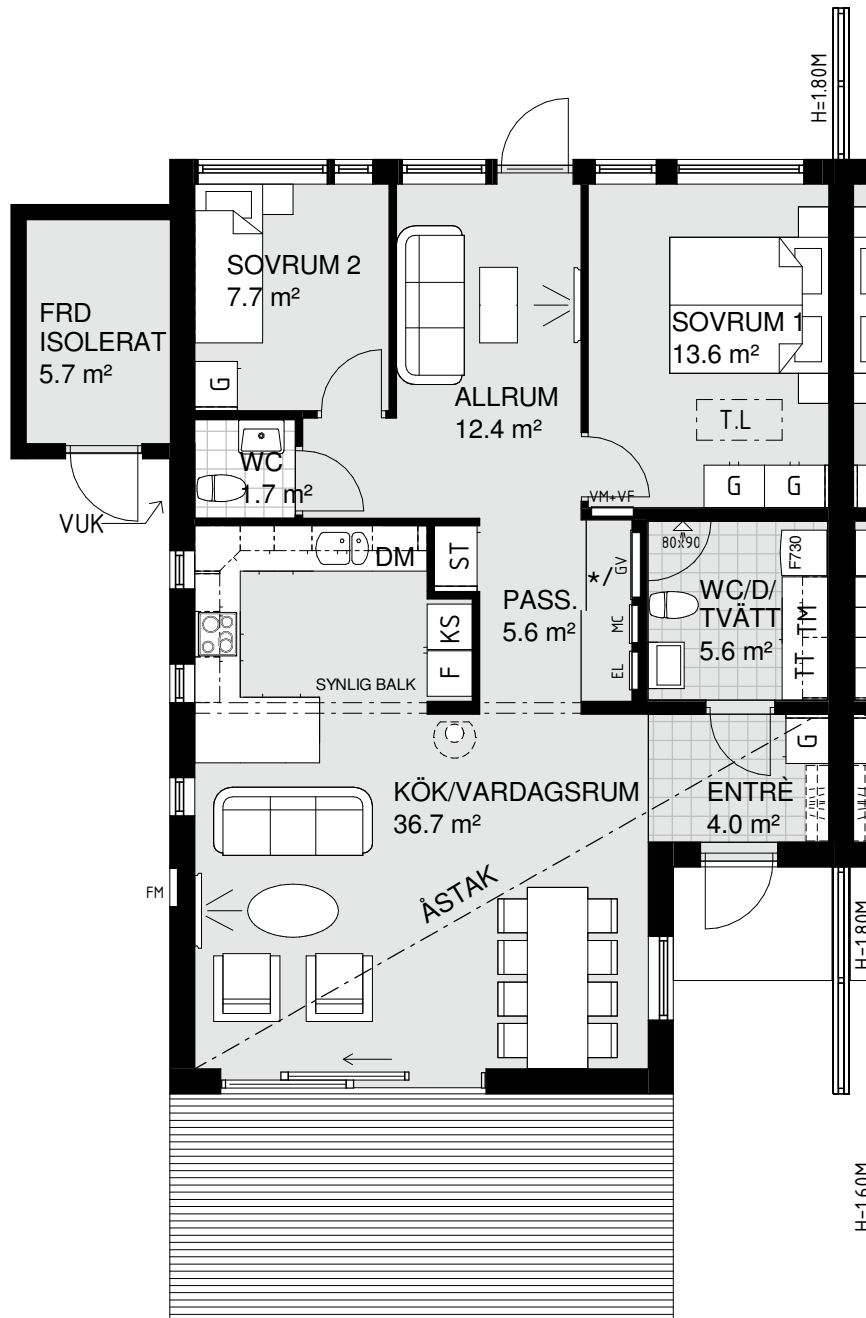
UGN/MICRO I HÖGSKÅP	SCHAKT	TVÄTTMASKIN	VÄRMEPUMP
GARDEROB	KYL/SVAL	TORKUMLARE	VENTILATIONSAGGREGAT
LINNESKÅP	FRYS	KOMBIMASKIN	FJÄRRVÄRMEMODUL
STÄDSKÅP	KYLFRYS	DISKMASKIN	BERGVÄRMEPUMP
KAPPHYLLA	SPIS	MICRO I ÖVERSKÅP	VENTILATIONSAGGREGAT



PLANLÖSNING BRF KADETTVILLAN

AVSER HUS:

04-1001, 05-1001, 06-1001



ENTRÈVÅNING

GENERELLA FÖRKLARINGAR:

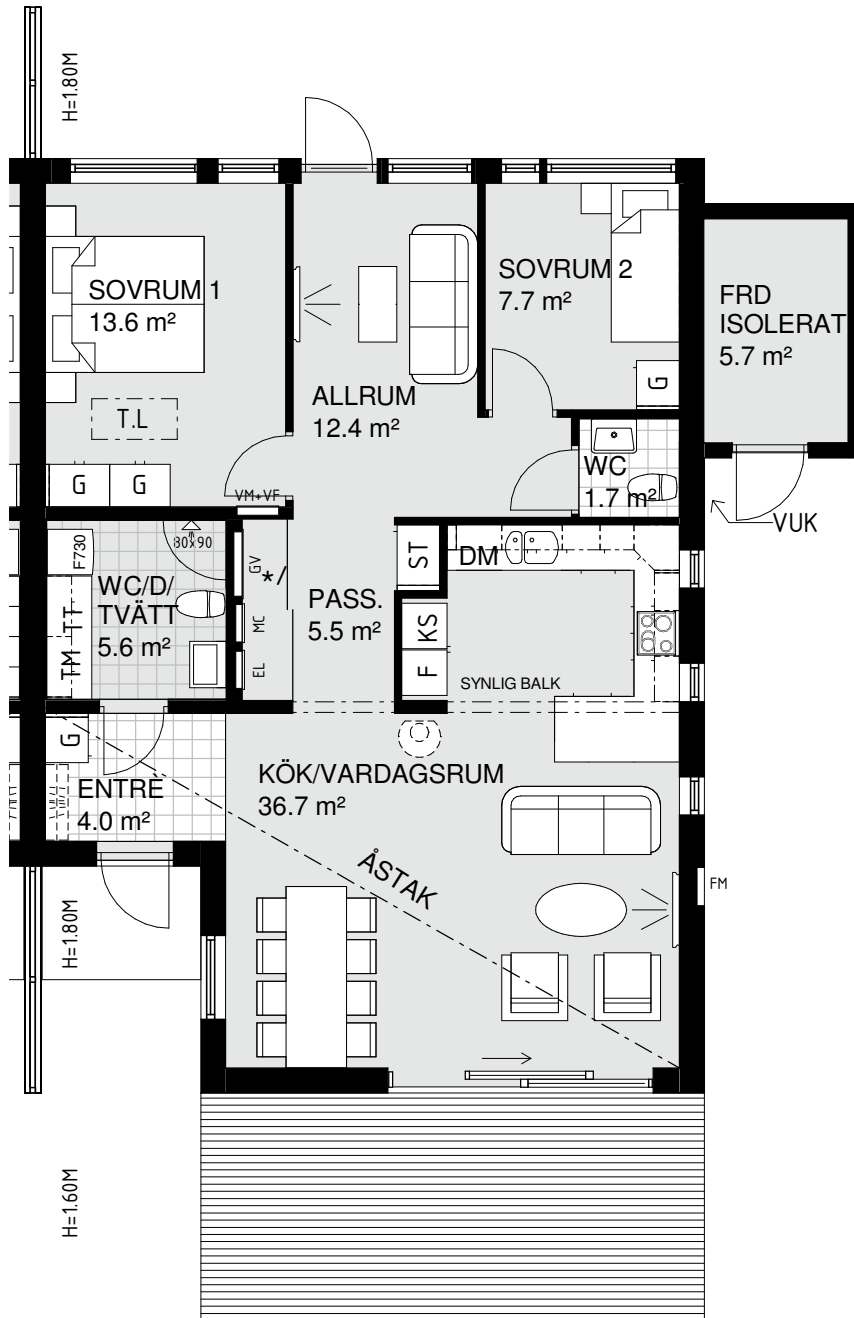
UGN/MICRO I HÖGSKÅP	SCHAKT	TVÄTTMASKIN	VÄRMEPUMP
GARDEROB	KYL/SVAL	TORKTUMLARE	VENTILATIONSAGGREGAT
LINNESKÅP	FRYS	KOMBIMASKIN	FJÄRRVÄRMEMODUL
STÄDSKÅP	KYLFRYS	DISKMASKIN	BERGVÄRMEPUMP
KAPPHYLLA	SPIS	MICRO I ÖVERSKÅP	VENTILATIONSAGGREGAT



PLANLÖSNING BRF KADETTVILLAN

AVSER HUS:

04-1002, 05-1002, 06-1002



ENTRÉVÅNING

GENERELLA FÖRKLARINGAR:

UGN/MICRO I HÖGSKÅP	SCHAKT	TVÄTTMASKIN	VÄRMEPUMP
GARDEROB	KYL/SVAL	TORKUMLARE	VENTILATIONSAGGREGAT
LINNESKÅP	FRY	KOMBIMASKIN	FJÄRRVÄRMEMODUL
STÄDSKÅP	KYLFRYS	DISKMASKIN	BERGVÄRMEPUMP
KAPPHYLLA	SPIS	MICRO I ÖVERSKÅP	VENTILATIONSAGGREGAT

