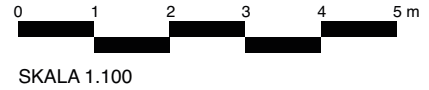


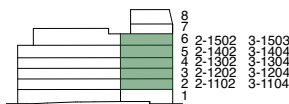
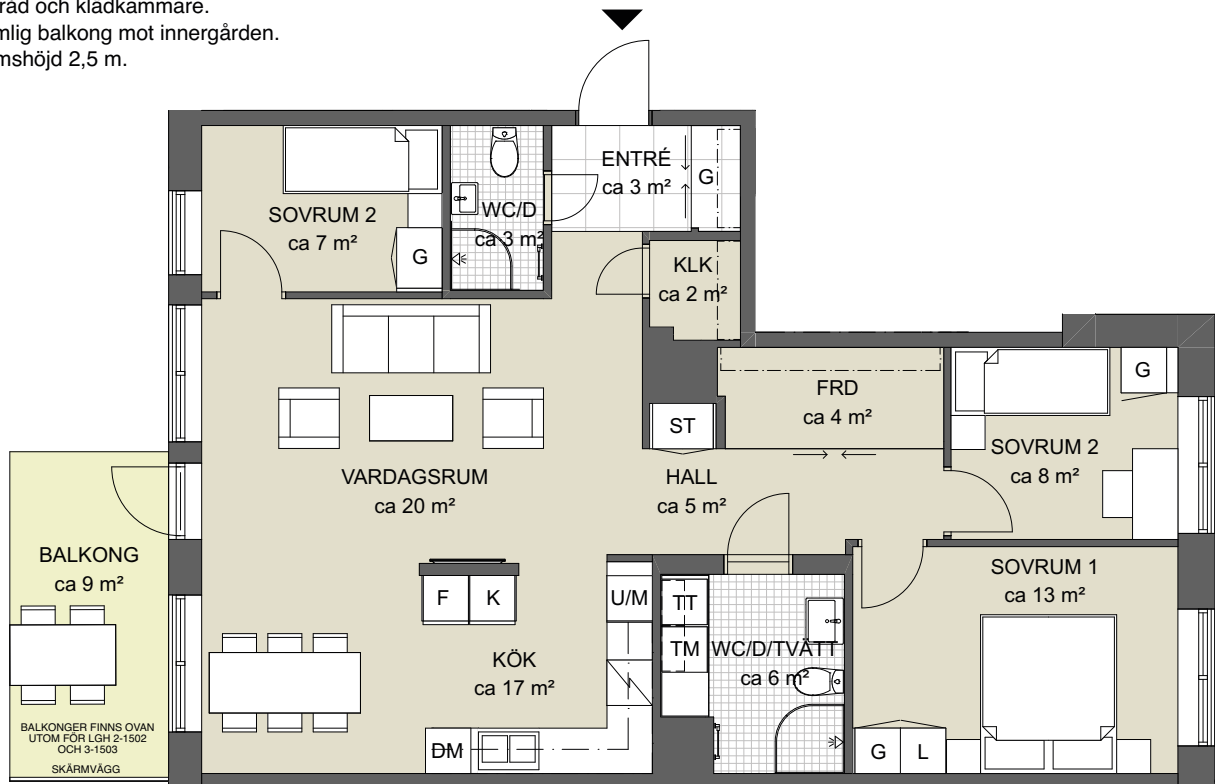
LÄGENHET: 2-1102, 2-1202, 2-1302, 2-1402, 2-1502

SPEGELVÄND: 3-1104, 3-1204, 3-1304, 3-1404, 3-1503

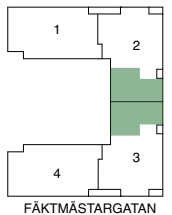
STORLEK: 4 RoK, 93 kvm
 PLACERING: Trapphus 2 och 3, plan 2-6



- Genomgångslägenhet om 4rok.
- Helkaklat wc/dusch med tvättmaskin/torktumlare.
- Extra wc/dusch.
- Förråd och klädkammare.
- Rymlig balkong mot innergården.
- Rumshöjd 2,5 m.



LYDIA WAHLSTRÖMS GATA



FÖRKLARINGAR

- SPISHÄLL
- KYL/FRYS
- KYL
- FRYS
- DISKMASKIN
- DISKMASKIN SMAL
- MICRO I ÖVERSKÅP
- UGN/MICRO
- UGN

- KAPPHYLLA
- STÄDSKÅP
- GARDEROB
- SKJUTDÖRRSGARDEROB
KLÄDSTÅNG OCH TRÅDHYLLPLAN
- KLÄDSTÅNG OCH TRÅDHYLLPLAN I KLK OCH FRD
- LINNESKÅP
- TVÄTTMASKIN
- TORKTUMLARE
- KOMBIMASKIN
- HANDDUKSTORK

GENERELL BRÖSTNINGSHÖJD 600 mm.
 OVANFÖR SAMTLIGA BALKONGER FINNS TAK
 ELLER ANNAN BALKONG, DÅR ANNAT EJ ANGES

INREDNING REDOVISAS I RUMSBESKRIVNING
 MINDRE AVVIKELSER KAN FÖREKOMMA.
 RÄTT TILL ÄNDRINGAR FÖRBEHÅLLS.