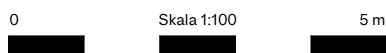
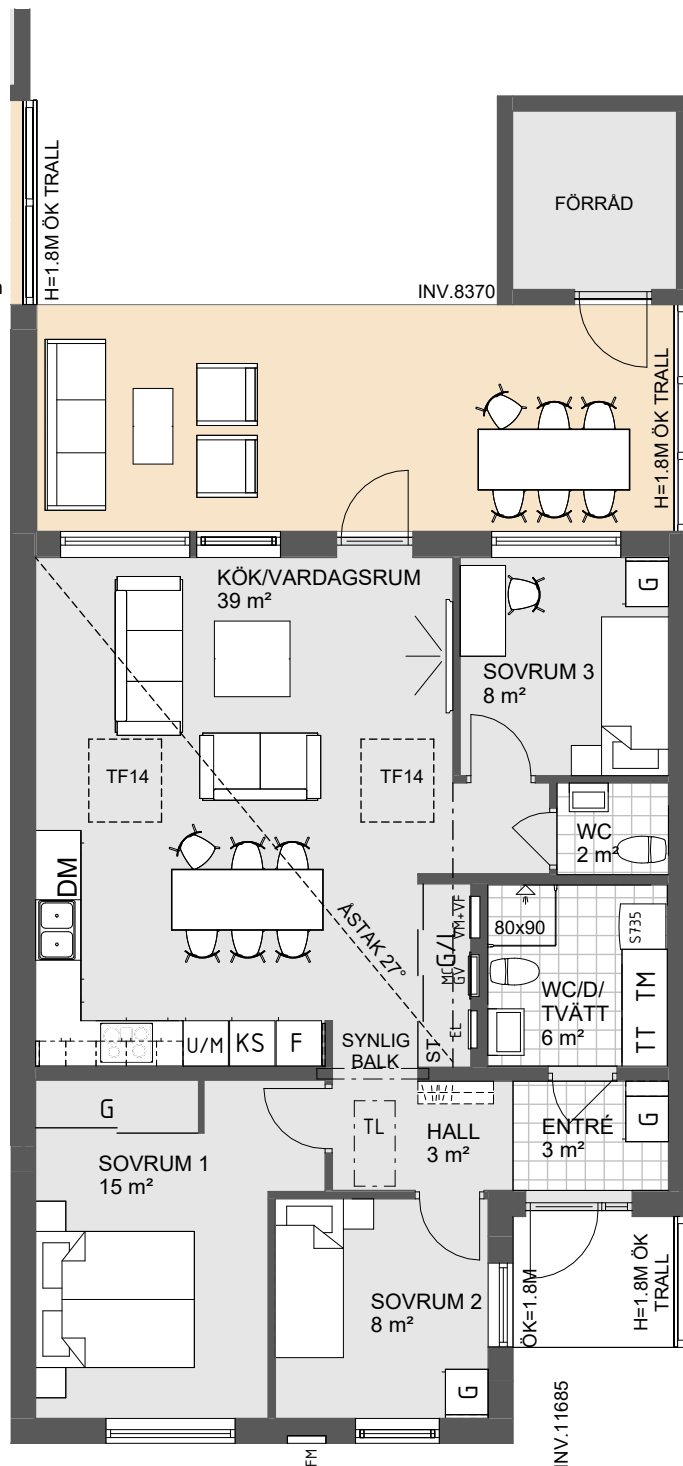


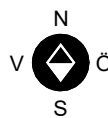
Bostad 06

STORLEK 4rok, 88kvm
PLACERING BYGGNAD C

- Förråd anslutet till altan ca 6kvm



Angivna ytor avser ungefärliga ytor avrundade till närmsta heltal i kvadratmeter.
 Generell rumshöjd 2.5m om inget annat anges.
 Överkantshöjd på fönster och dörrar 2.1m om inget annat anges.
 Rätt till eventuella ändringar förbehålles.

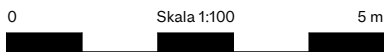
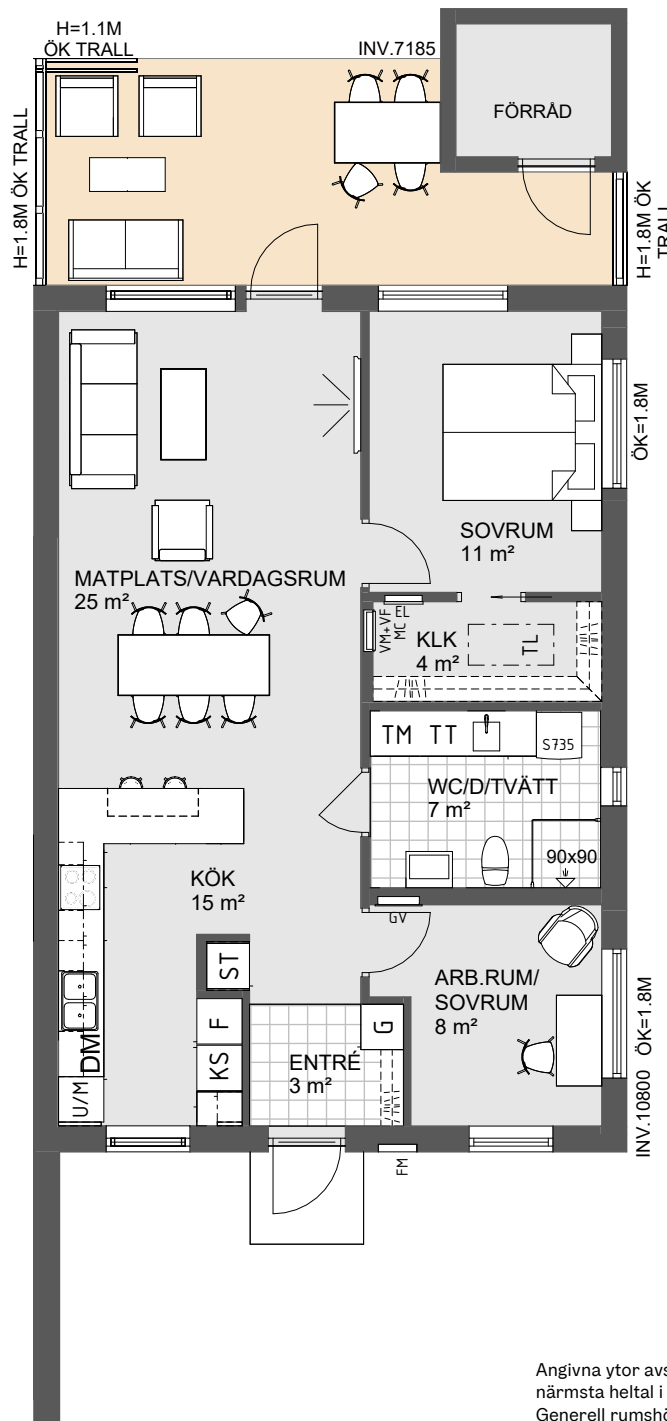


- | | | | |
|--|-------------|--|---------------------|
| | KAPPHYLLA | | INVÄNDIG TAKLUCKA |
| | DISKMASKIN | | UGN/MICRO I HÖGSKÅP |
| | KYL/SVAL | | FRYS |
| | HÄLL | | STÄDSKÅP |
| | TVÄTTMASKIN | | TORKTUMLARE |
| | VÄRMEPUMP | | |
| | GARDEROB | | |

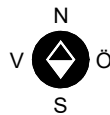
Bostad 09

STORLEK 3rok, 77kvm
PLACERING BYGGNAD C

- Förråd anslutet till altan ca 4kvm



Angivna ytor avser ungefärliga ytor avrundade till närmsta heltal i kvadratmeter.
 Generell rumshöjd 2.5m om inget annat anges.
 Överkantshöjd på fönster och dörrar 2.1m om inget annat anges.
 Rätt till eventuella ändringar förbehålles.

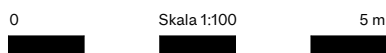
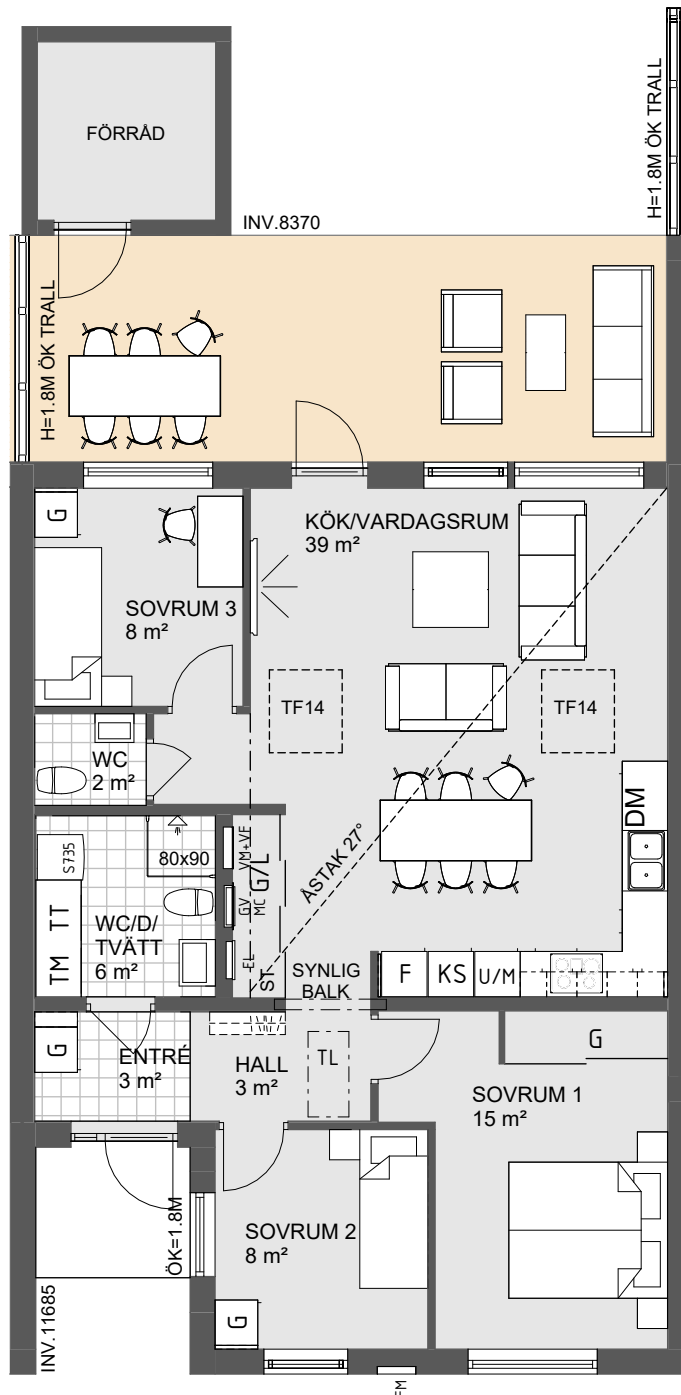


	KAPPHYLLA		INVÄNDIG TAKLUCKA
	DISKMASKIN		UGN/MICRO I HÖGSKÅP
	KYL/SVAL		FRYS
	HÄLL		STÄDSKÅP
	TVÄTTMASKIN		TORKTUMLARE
	VÄRMEPUMP		
	GARDEROB		

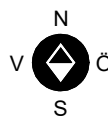
Bostad 08

STORLEK 4rok, 88kvm
PLACERING BYGGNAD C

- Förråd anslutet till altan ca 6kvm



Angivna ytor avser ungefärliga ytor avrundade till närmsta heltal i kvadratmeter.
 Generell rumshöjd 2.5m om inget annat anges.
 Överkantshöjd på fönster och dörrar 2.1m om inget annat anges.
 Rätt till eventuella ändringar förbehålles.

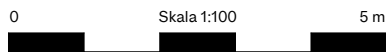
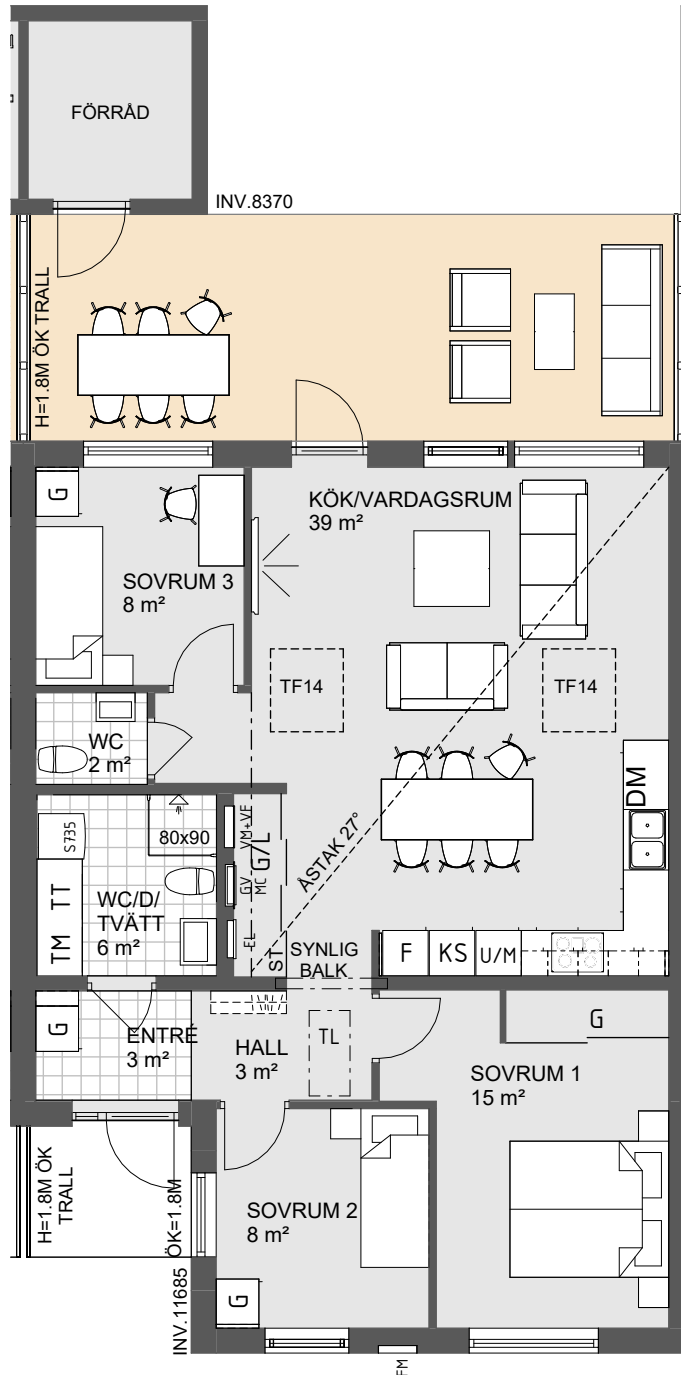


- | | | | |
|--|-------------|--|---------------------|
| | KAPPHYLLA | | INVÄNDIG TAKLUCKA |
| | DISKMASKIN | | UGN/MICRO I HÖGSKÅP |
| | KYL/SVAL | | FRYS |
| | HÄLL | | STÄDSKÅP |
| | TVÄTTMASKIN | | TORKTUMLARE |
| | VÄRMEPUMP | | |
| | GARDEROB | | |

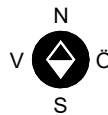
Bostad 07

STORLEK 4rok, 88kvm
PLACERING BYGGNAD C

- Förråd anslutet till altan ca 6kvm



Angivna ytor avser ungefärliga ytor avrundade till närmsta heltal i kvadratmeter.
 Generell rumshöjd 2.5m om inget annat anges.
 Överkantshöjd på fönster och dörrar 2.1m om inget annat anges.
 Rätt till eventuella ändringar förbehålles.

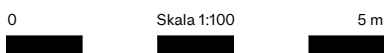
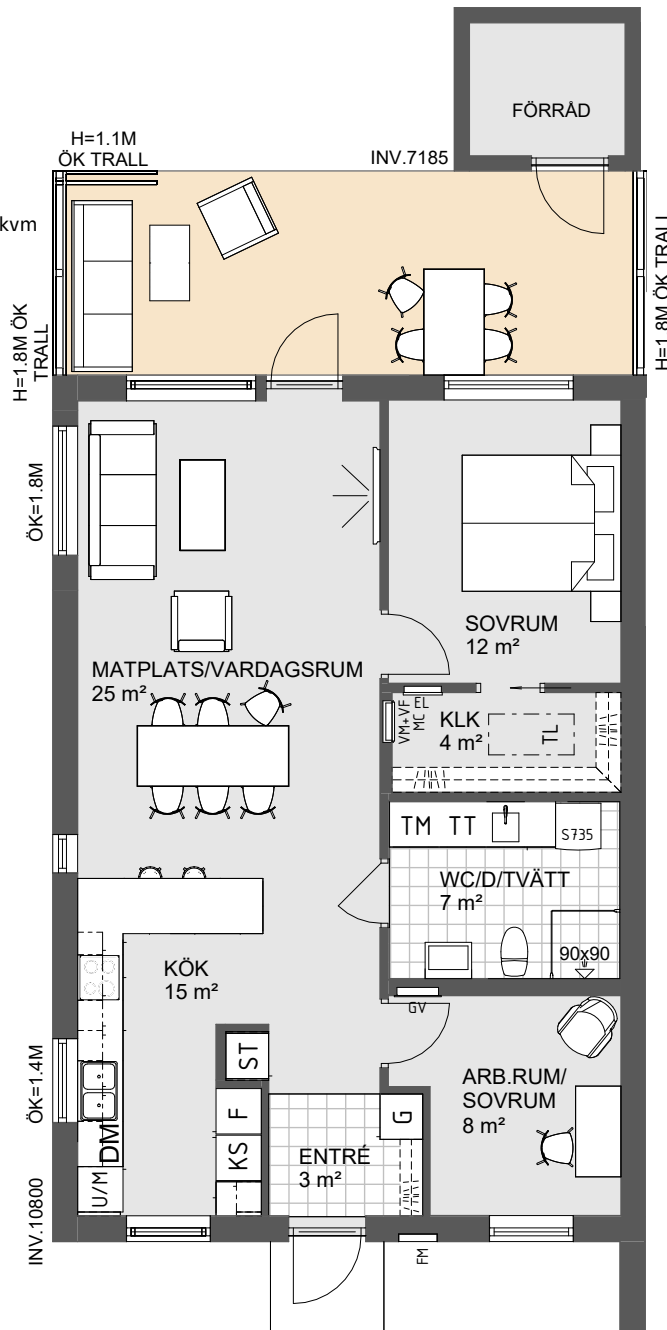


- | | | | |
|--|-------------|--|---------------------|
| | KAPPHYLLA | | INVÄNDIG TAKLUCKA |
| | DISKMASKIN | | UGN/MICRO I HÖGSKÅP |
| | KYL/SVAL | | FRYS |
| | HÄLL | | STÄDSKÅP |
| | TVÄTTMASKIN | | TORKTUMLARE |
| | VÄRMEPUMP | | |
| | GARDEROB | | |

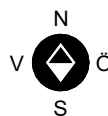
Bostad 05

STORLEK 3rok, 77kvm
PLACERING BYGGNAD C

- Förråd anslutet till altan ca 4kvm



Angivna ytor avser ungefärliga ytor avrundade till närmsta heltal i kvadratmeter.
 Generell rumshöjd 2.5m om inget annat anges.
 Överkantshöjd på fönster och dörrar 2.1m om inget annat anges.
 Rätt till eventuella ändringar förbehålles.

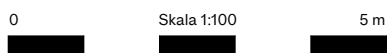
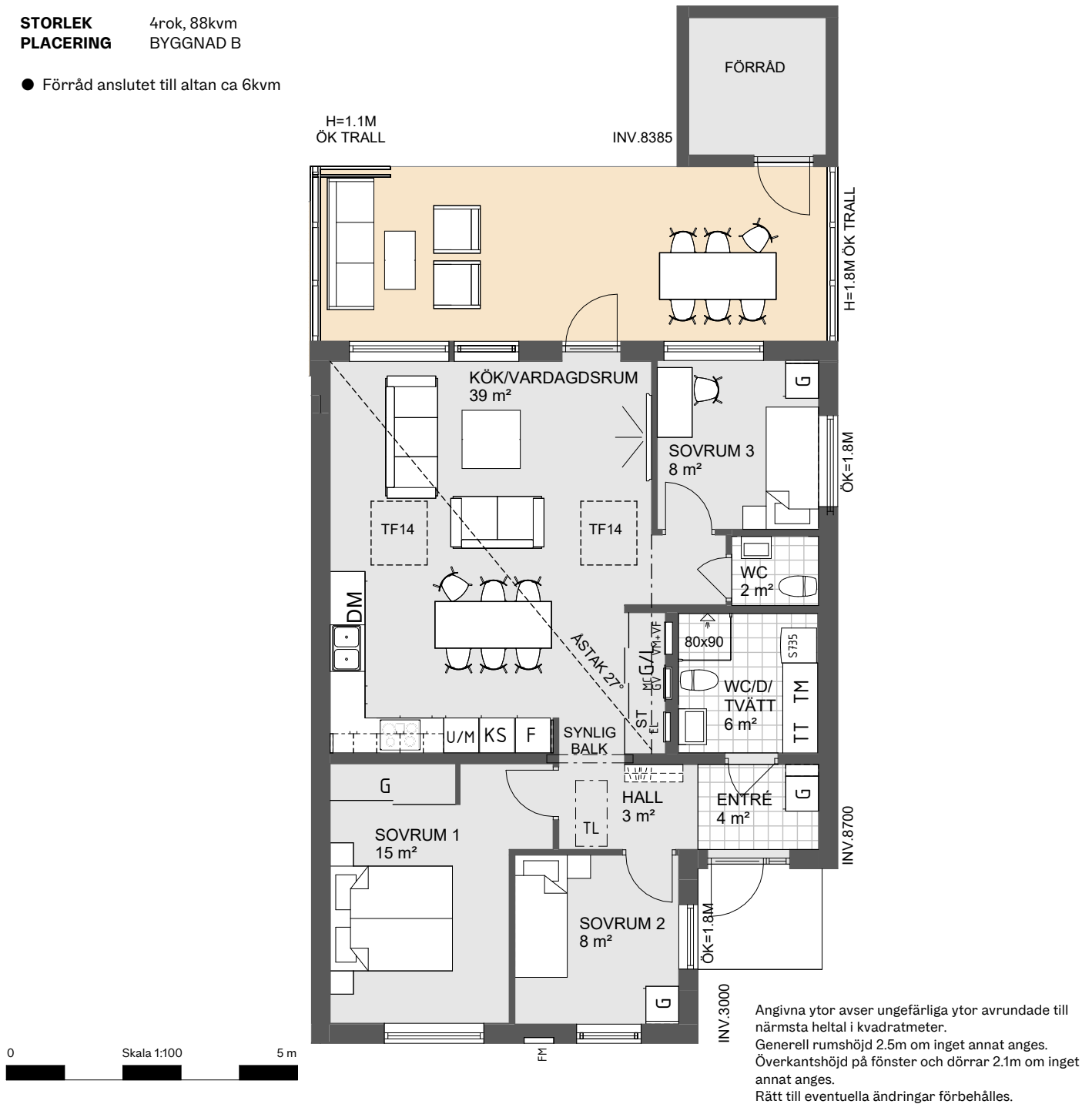


- | | | | |
|--|-------------|--|---------------------|
| | KAPPHYLLA | | INVÄNDIG TAKLUCKA |
| | DISKMASKIN | | UGN/MICRO I HÖGSKÅP |
| | KYL/SVAL | | FRYS |
| | HÄLL | | STÄDSKÅP |
| | TVÄTTMASKIN | | TORKTUMLARE |
| | VÄRMEPUMP | | |
| | GARDEROB | | |

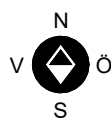
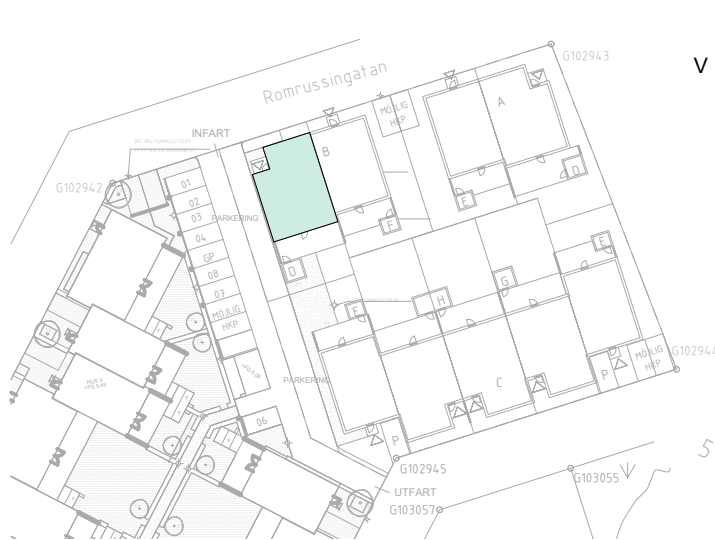
Bostad 04

STORLEK 4rok, 88kvm
PLACERING BYGGNAD B

- Förråd anslutet till altan ca 6kvm



Angivna ytor avser ungefärliga ytor avrundade till närmsta heltal i kvadratmeter.
 Generell rumshöjd 2.5m om inget annat anges.
 Överkantshöjd på fönster och dörrar 2.1m om inget annat anges.
 Rätt till eventuella ändringar förbehålles.

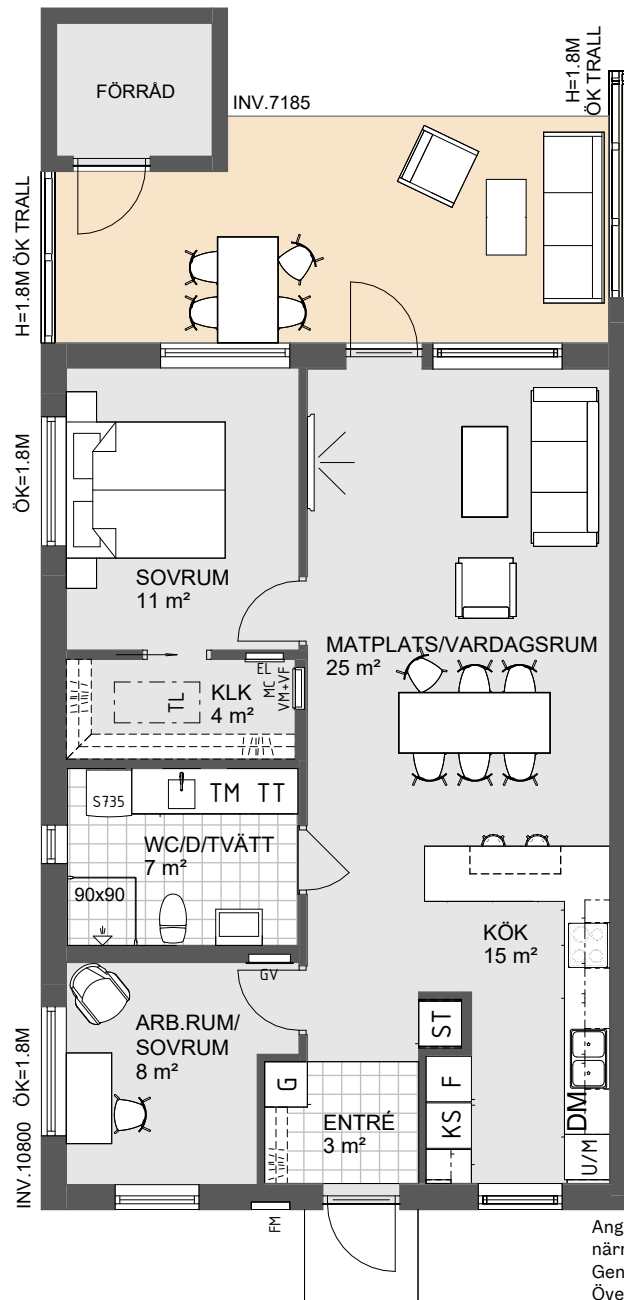


- | | | | |
|--|-------------|--|---------------------|
| | KAPPHYLLA | | INVÄNDIG TAKLUCKA |
| | DISKMASKIN | | UGN/MICRO I HÖGSKÅP |
| | KYL/SVAL | | FRYS |
| | HÄLL | | STÄDSKÅP |
| | TVÄTTMASKIN | | TORKTUMLARE |
| | VÄRMEPUMP | | |
| | GARDEROB | | |

Bostad 03

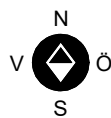
STORLEK 3rok, 77kvm
PLACERING BYGGNAD B

- Förråd anslutet till altan ca 4kvm



0 Skala 1:100 5 m

Angivna ytor avser ungefärliga ytor avrundade till närmsta heltal i kvadratmeter.
 Generell rumshöjd 2.5m om inget annat anges.
 Överkantshöjd på fönster och dörrar 2.1m om inget annat anges.
 Rätt till eventuella ändringar förbehålles.

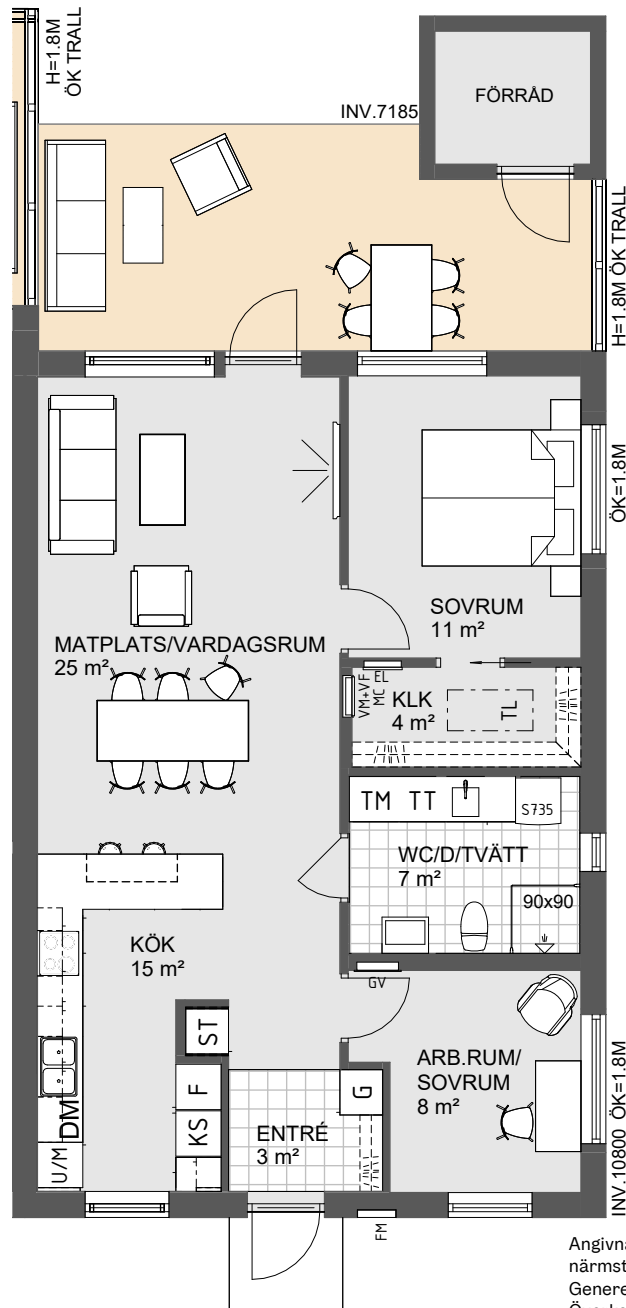


- | | | | |
|--|-------------|--|---------------------|
| | KAPPHYLLA | | INVÄNDIG TAKLUCKA |
| | DISKMASKIN | | UGN/MICRO I HÖGSKÅP |
| | KYL/SVAL | | FRYS |
| | HÄLL | | STÄDSKÅP |
| | TVÄTTMASKIN | | TORKTUMLARE |
| | VÄRMEPUMP | | |
| | GARDEROB | | |

Bostad 02

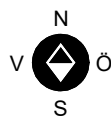
STORLEK 3 rok, 77kvm
PLACERING BYGGNAD A

- Förråd anslutet till altan ca 4kvm



0 Skala 1:100 5 m

Angivna ytor avser ungefärliga ytor avrundade till närmsta heltal i kvadratmeter.
 Generell rumshöjd 2.5m om inget annat anges.
 Överkantshöjd på fönster och dörrar 2.1m om inget annat anges.
 Rätt till eventuella ändringar förbehålles.

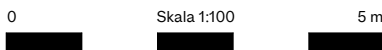
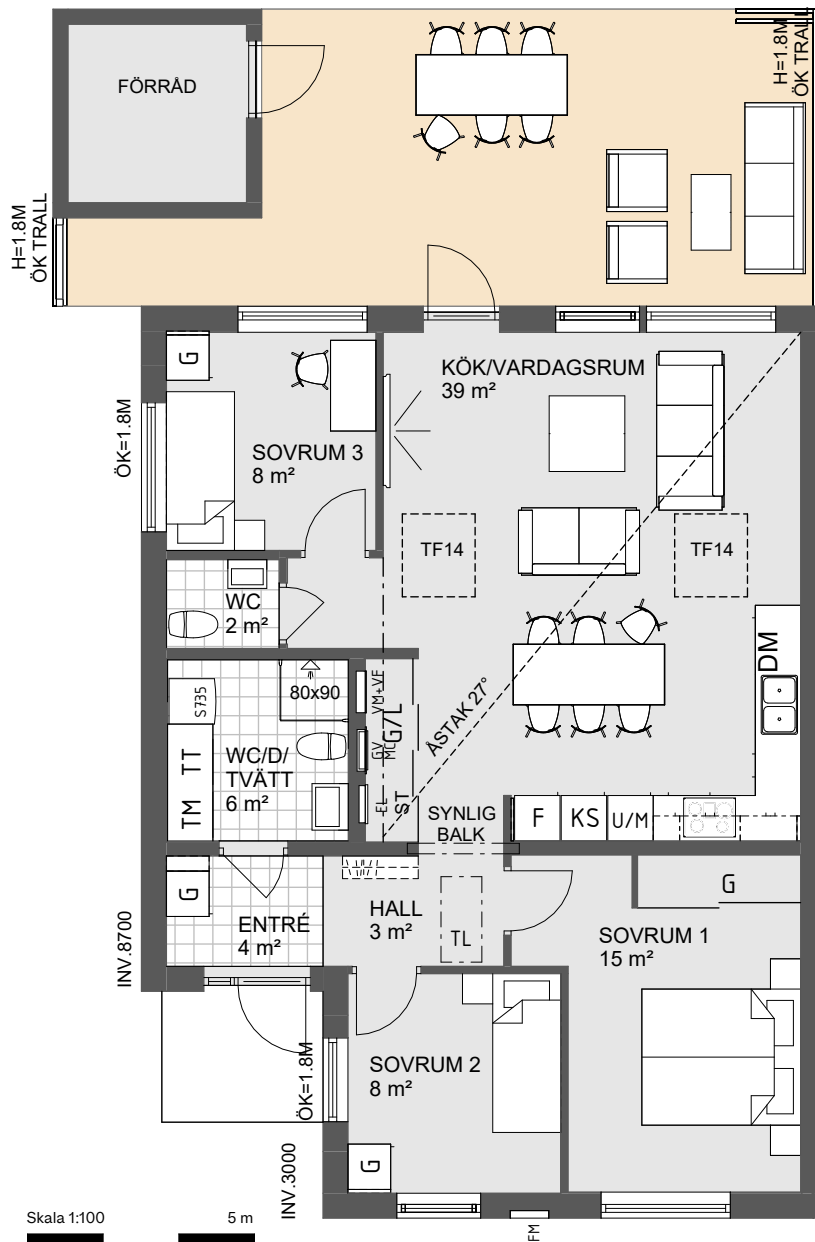


	KAPPHYLLA		INVÄNDIG TAKLUCKA
	DISKMASKIN		UGN/MICRO I HÖGSKÅP
	KYL/SVAL		FRYS
	HÄLL		STÄDSKÅP
	TVÄTTMASKIN		TORKTUMLARE
	VÄRMEPUMP		
	GARDEROB		

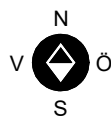
Bostad 01

STORLEK 4 rok, 88kvm
PLACERING BYGGNAD A

- Förråd anslutet till altan ca 6kvm INV.8385



Angivna ytor avser ungefärliga ytor avrundade till närmsta heltal i kvadratmeter.
 Generell rumshöjd 2.5m om inget annat anges.
 Överkantshöjd på fönster och dörrar 2.1m om inget annat anges.
 Rätt till eventuella ändringar förbehålles.



- | | | | |
|--|----------------|--|-------------------------|
| | KAPPHYLLA | | TL INVÄNDIG TAKLUCKA |
| | DM DISKMASKIN | | U/M UGN/MICRO I HÖGSKÅP |
| | K/S KYL/SVAL | | F FRYSS |
| | HÄLL | | ST STÄDSÅP |
| | TM TVÄTTMASKIN | | TT TORKTUMLARE |
| | FVP VÄRMEPUMP | | |
| | G GARDEROB | | |