

# Brf Bolero i Träkvista

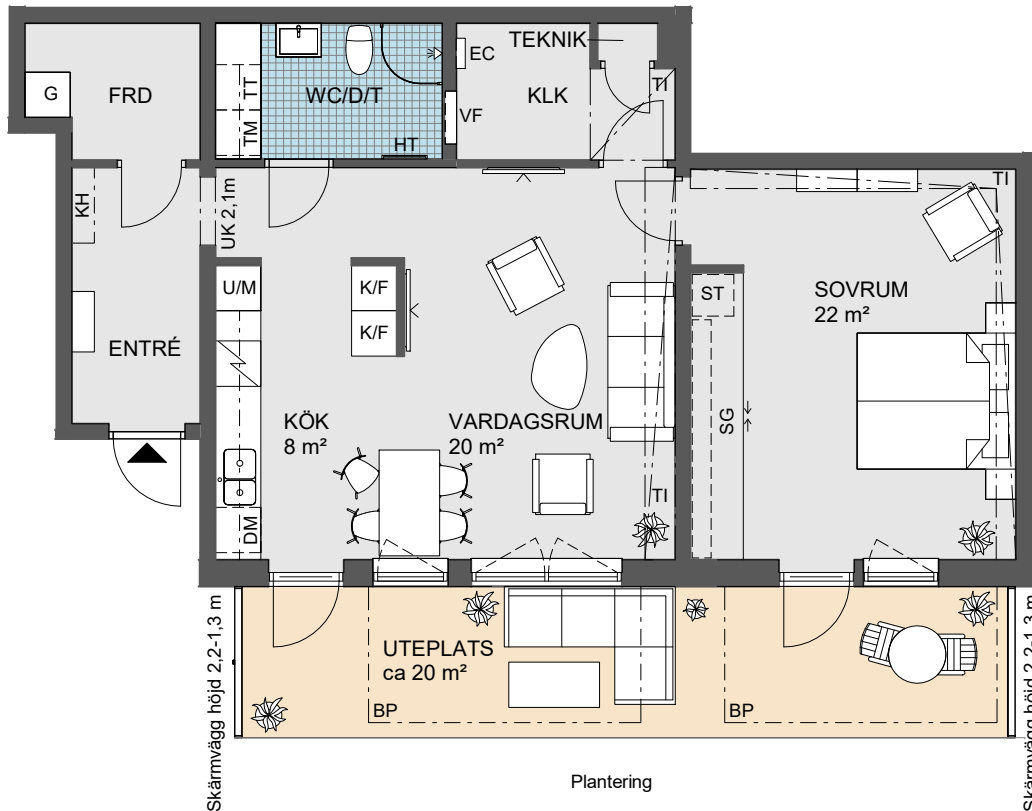
LÄGENHET: 3-1001

STORLEK: 2 RoK ca 77 m<sup>2</sup>

FÖRRÅD: 4 m<sup>2</sup> Internt



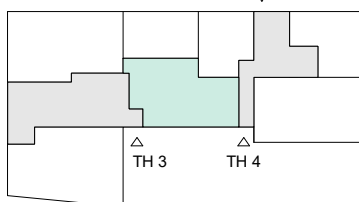
- Generösa ytor
- Klädkammare och förråd
- Två utgångar till uteplats



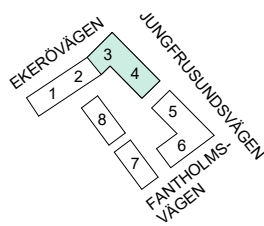
0 Skala 1:100 5m



Angivna ytor avser ungefärliga ytor avrundade till närmaste heltal i kvadratmeter.  
 Generell rumshöjd 2,5 m. Sänkt rumshöjd vid inklädnad 2,2 m om inget annat anges.  
 Underkantshöjd på fönster 0,6 m om inget annat anges.  
 Vid fönster förekommer radiatorer (redovisas ej).  
 Rätt till eventuella ändringar förbehålles.



2024-10-22



<b>G</b> Garderob	<b>K/F</b> Kombinerad kyl/frys	<b>TF</b> Takfönster
<b>KH</b> Kapphylla	<b>U/M</b> Ugn/microvågsugn	<b>TI</b> Inklädnad i takvinkel
<b>—</b> Klädstång	<b>—</b> Spishäll	<b>VL</b> Vindslucka
<b>L</b> Linneskåp	<b>—</b> Spishäll med inbyggd ugn	<b>—</b> Öppningsbart fönster
<b>SG</b> Skjutdörrsgarderob	<b>DM</b> Diskmaskin	<b>UK...</b> Underkantshöjd på fönster
<b>ST</b> Städskåp	<b>M</b> Microvågsugn	<b>LV</b> Ljuddämpat vädringsfönster
<b>ST</b> Städotrustning	<b>TM</b> Tvättmaskin	<b>RH</b> Rumshöjd (anges i meter)
<b>FRD</b> Förråd	<b>TT</b> Torktumlare	<b>EC</b> Elcentral
<b>KLK</b> Klädkammare	<b>KM</b> Kombimaskin	<b>VF</b> Vattenfördelarskåp
<b>WC</b> Toalett	<b>HT</b> Handdukstork	<b>IL</b> Inspektionslucka
<b>D</b> Dusch/ Bad		<b>TEKNIK</b> Lägenhetsaggregat
<b>T</b> Tvätt		<b>BP</b> Balkongplatta