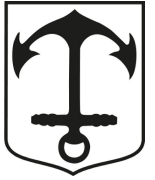


# Nybyggnadskarta - typ B

## BASILIKAN 3

Frötuna

NORRTÄLJE  
KOMMUN

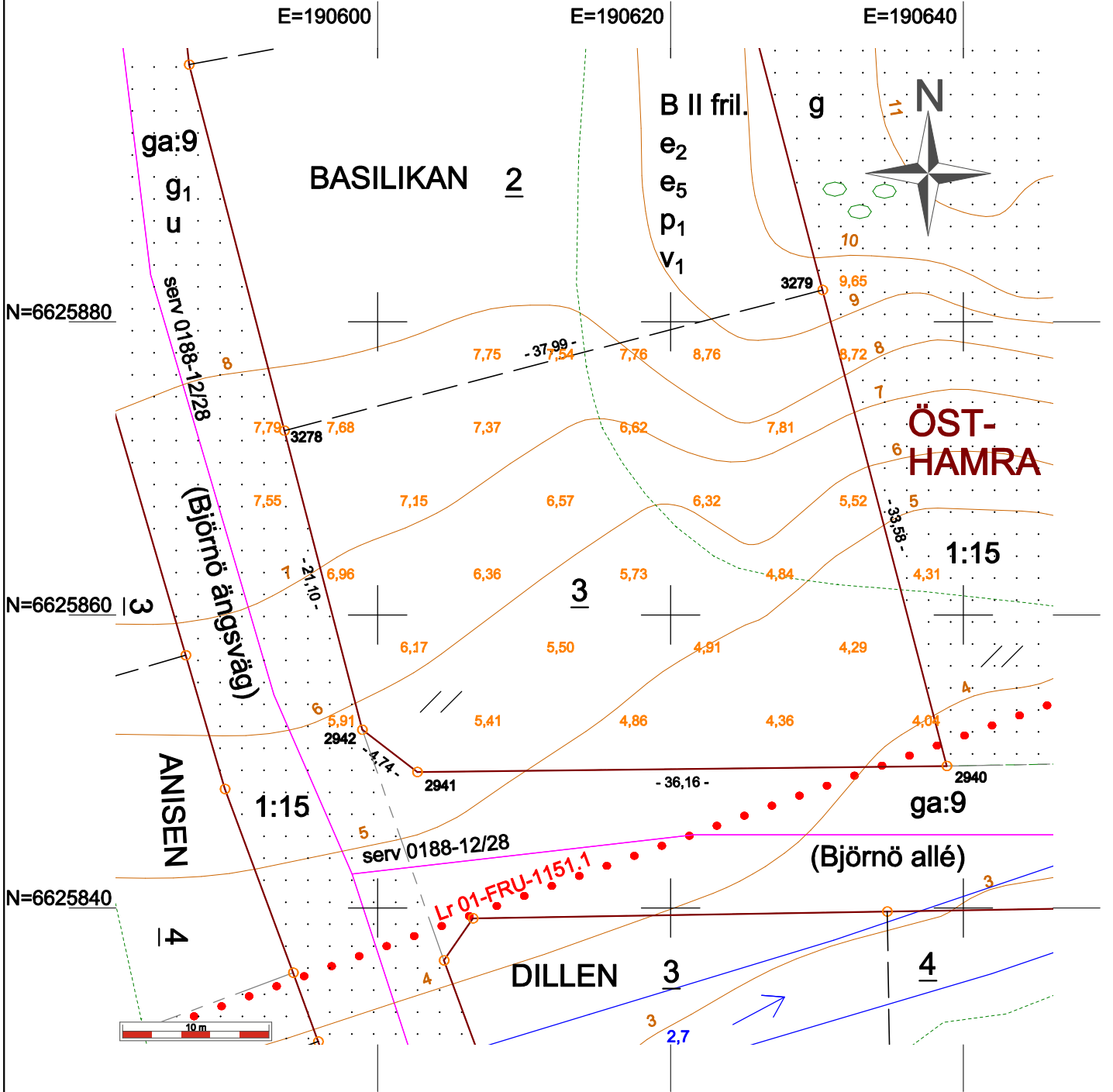


Adress: Björnö ängsväg 10

Areal: 1092 kvm

Dnr: BoM 2022-002080

Kartans giltighetstid är två år



Detaljplan: BJÖRNÖ ETAPP 1,  
del av Östhamra 1:15 mfl.  
0188-P10/11 - Akt 23-74

Fastigheten ligger inom kommunalt VA-område

Ritningsdatum: 13 juni 2022  
Namn: Ann-Catrine Söderback  
Kartingenjör

Koordinatsystem:  
i plan: SWEREF 99 18 00  
i höjd: RH 2000

SKALA:  
1:400 / A4

### Teckenförklaring

TÄLJE	Traktnamn	Stig	Dike
3:9	Traktnamn	--- Stig	--- Dike
---	Fastighetsbeteckning	--- Staket	--- Strandlinje
---	Fastighetsgräns	--- Häck	⊕ Belysningsstolpe
---	Traktgräns	--- Stenmur	⊗ Flaggstång
⊗	Enbostadshus (fasad/tak)	--- Stödmur	○ Stolpe
⊗	Uthus	--- Barskog	⊗ Barrträd
⊗	Transformatorstation	--- Lövsskog	⊗ Lövträd
---	Väg	--- Åker	••• Rättigheter
---	Nivåkurvor	--- Äng	⊗ Anvisning på plats av el- och telekablers läge
20,5	Höjdpunkt	--- Kärr	⊗ är nödvändig innan grävning får påbörjas.
---	Slänt	--- Berg i dagen	Beställ på <a href="http://www.ledningskollen.se">www.ledningskollen.se</a>