

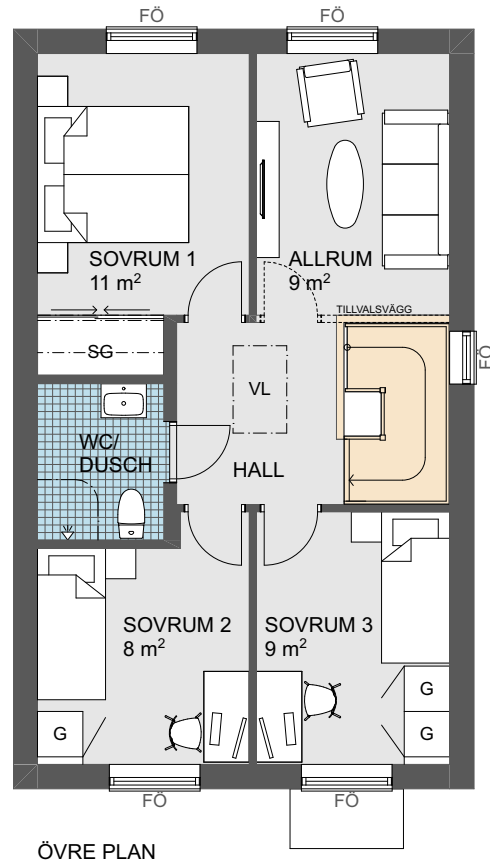
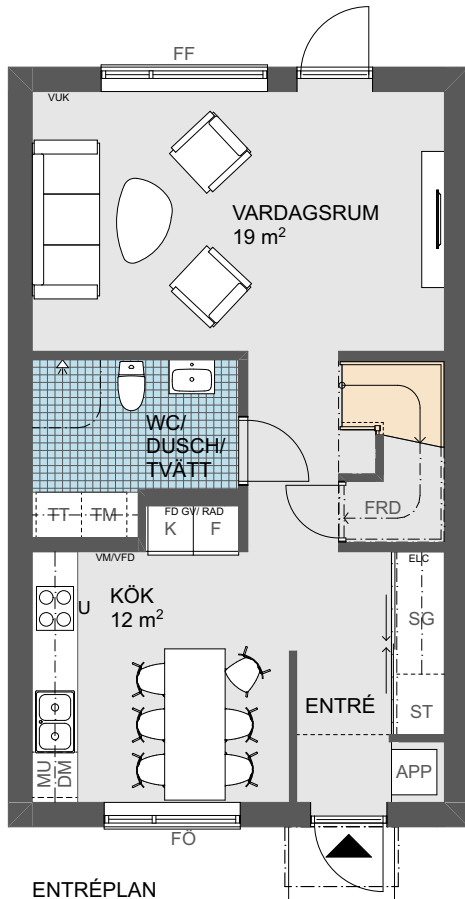
Brf Tullstorps Ängar

Gavel höger radhus

Lgh:

Storlek: 5 rok, ca 102 kvm

- Hall med rymlig skjutdörrsgarderob för ytterkläder.
- Helkaklat wc/dusch på båda våningsplan.
- Förrådsutrymme under trappan.
- Tvättstugedel med arbetsbänk och skåp i duschrummet.
- Möjlighet till kontor på övre plan.
- Gavelfönster i trappa.



0 Skala 1:100 5m

Angivna ytor avser ungefärliga ytor avrundade till närmaste heltal i kvadratmeter.
 Generell rumshöjd 2,5 m.
 Underkantshöjd på fönster 0,7 m om inget annat anges.
 Vid fönster förekommer radiatorer på övre plan (redovisas ej).
 Rätt till eventuella ändringar förbehålles.

APP	Apparatskåp	SG	Skjutdörrsgarderob	ELC	Elcentral
DM	Diskmaskin	TM	Tvättmaskin	FF	Fast fönster
F	Frys	TT	Torktumlare	FÖ	Öppningsbart fönster
G	Garderob	FD GV	Fördelarskåp golv-/RAD värme/radiatorer	FRD	Förråd
K	Kylskåp	VM/	Vattenmätare/	MU	Mikrovågsugn
		VFD	Fördelarskåp vatten	ST	Plats för städutrustning
				U	Spishäll med inbyggd ugn
				VL	Vindslucka
				VUK	Vattenutkastare